

PLANAVIMO ORGANIZATORIUS





KLAIPĖDOS RAJONO
SAVIVALDYBĖS
ADMINISTRACIJA



VIETINĖS REIKŠMĖS
KELIO (GATVĖS) NR.
KL1412 DANĖS G.
TRUŠELIUOSE (ATKARPOS
NUO 0,00 KM IKI 2,704 KM)
SUSISIEKIMO
KOMUNIKACIJŲ
INŽINERINĖS
INFRASTRUKTŪROS
VYSTYMO SPECIALUSIS
PLANAS SU ŽEMĖS
PAĖMIMO VISUOMENĖS
POREIKIAMS SĄNAUDŲ IR
NAUDOS ANALIZE

SPRENDINIŲ KONKRETIZAVIMAS

TERITORIJŲ PLANAVIMO DOKUMENTO PAVADINIMAS	VIETINĖS REIKŠMĖS KELIO (GATVĖS) NR. KL1412 DANĖS G. TRUŠELIUOSE (ATKARPOS NUO 0,00 KM IKI 2,704 KM) SUSISIEKIMO KOMUNIKACIJŲ INŽINERINĖS INFRASTRUKTŪROS VYSTYMO SPECIALUSIS PLANAS SU ŽEMĖS PAĖMIMO VISUOMENĖS POREIKIAMS SĄNAUDŲ IR NAUDOS ANALIZE
PLANAVIMO ORGANIZATORIUS	KLAIPĖDOS RAJONO SAVIVALDYBĖS ADMINISTRACIJOS DIREKTORIUS
RENGĖJAS	UAB „KELPROJEKTAS“
PROJEKTO NUMERIS	21URB0556
TERITORIJŲ PLANAVIMO RŪŠIS	SPECIALUSIS TERITORIJŲ PLANAVIMO DOKUMENTAS INŽINERINĖS INFRASTRUKTŪROS VYSTYMO PLANAS
RENGIMO ETAPAS	SPRENDINIŲ KONKRETIZAVIMAS
TOMAS	II
IŠLEIDIMO DATA	2021

RENGĖJAS	KVALIF. PATVIRT. DOK. NR.	PAREIGOS	VARDAS, PAVARDĖ	PARAŠAS
		Architektūros skyriaus vadovė	Agnė Peikštenienė	
 KELPROJEKTAS	A1816	PV	Gintarė Karpavičienė	
	A 1962	PDV	Kristina Paužienė	

21URB0556

AIŠKINAMASIS RAŠTAS

Turinys

1.	ĮVADAS	4
1.1	Bendrieji duomenys	4
1.1.1	Rengiamo teritorijų planavimo dokumento pavadinimas	4
1.1.2	Teritorijų planavimo dokumento rūšis	4
1.1.3	Teritorijų planavimo dokumento porūšis	4
1.1.4	Teritorijų planavimo lygmuo	4
1.1.5	Planuojama teritorija	4
1.1.6	Planavimo organizatorius	4
1.1.7	Teritorijų planavimo dokumento rengėjas	4
1.1.8	Planavimo pagrindas	4
1.1.9	Plano tikslai ir uždaviniai	5
1.1.10	Planavimo sąlygos	5
1.1.11	Dokumentai, kuriais vadovaujantis rengiamas specialusis planas	5
1.1.12	Planavimo procesas	6
1.1.13	Naudojamų sąvokų sąrašas	6
2.	SPRENDINIAI	7
2.1	Bendras teritorijos tvarkymas ir naudojimas	7
2.2	Suformuoto sklypo aprašymas	7
2.2.1	Sklypų ribos	7
2.2.2	Planuojamo sklypo Nr. 1 tvarkymo ir naudojimo reglamentai	7
2.3	Susisiekimo infrastruktūra	8
2.3.1	Eismo intensyvumas	8
2.3.2	Transporto sukeltas triukšmas	9
2.3.3	Pėsčiųjų ir dviračių takų infrastruktūra	10
2.3.4	Viešasis transportas	10
2.4	Inžinerinė infrastruktūra	10
2.4.1	Ryšiai	10
2.4.2	Elektra	10
2.4.3	Dujos	10
2.4.4	Vandens tiekimas ir nuotekų tvarkymas	10
3.	Visuomenės poreikiams rezervuojamos (paimamos) žemės sklypų ribos	10
4.	Specialiojo plano sprendinių įgyvendinimas	18

Vietinės reikšmės kelio (gatvės) Nr. KL1412 Danės g. Trušeliuose (atkarpos nuo 0,00 km iki 2,704 km) susisiekimo komunikacijų inžinerinės infrastruktūros vystymo specialusis planas su žemės paėmimo visuomenės poreikiams sąnaudų ir naudos analize.

1. ĮVADAS

1.1 Bendrieji duomenys

1.1.1 Rengiamo teritorijų planavimo dokumento pavadinimas

Vietinės reikšmės kelio (gatvės) Nr. KL1412 Danės g. Trušeliuose (atkarpos nuo 0,00 km iki 2,704 km) susisiekimo komunikacijų inžinerinės infrastruktūros vystymo specialusis planas su žemės paėmimo visuomenės poreikiams sąnaudų ir naudos analize.

1.1.2 Teritorijų planavimo dokumento rūšis

Specialusis teritorijų planavimo dokumentas

1.1.3 Teritorijų planavimo dokumento porūšis

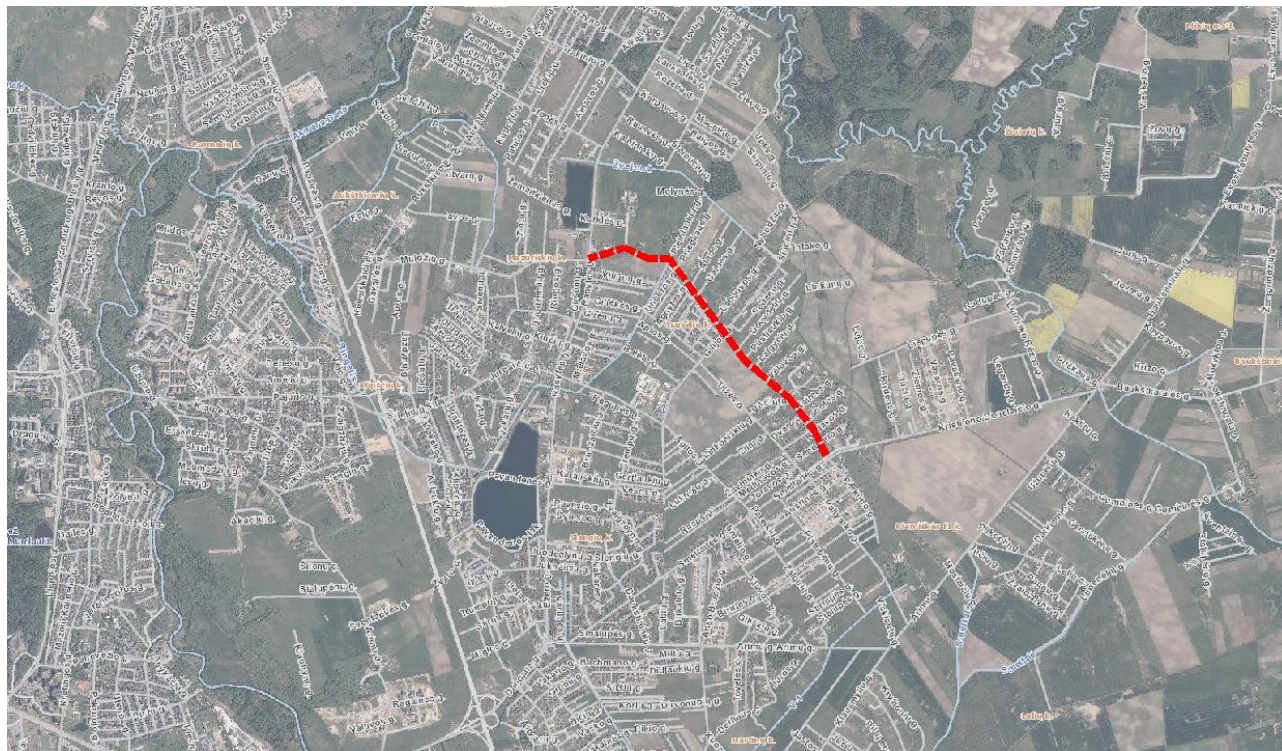
Inžinerinės infrastruktūros vystymo planai

1.1.4 Teritorijų planavimo lygmuo

Vietovės lygmens

1.1.5 Planuojama teritorija

Klaipėdos rajono savivaldybės teritorijos dalis, vietinės reikšmės kelias (gatvės) KL-1412 Danės g. Trušeliuose (atkarpos nuo 0,00 km iki 2,704 km).



1 pav. Planuojamos teritorijos schema

1.1.6 Planavimo organizatorius

Klaipėdos rajono savivaldybės administracijos direktorius, Klaipėdos g. 2, LT-96130 Gargždai, tel. (8 46) 47 20 25, faks. (8 46) 47 20 05, el. paštas savivaldybe@klaipedos-r.lt

1.1.7 Teritorijų planavimo dokumento rengėjas

UAB „KELPROJEKTAS“, Jonavos g. 7 (D korpusas), LT-44192 Kaunas, el. p.: info@kelprojektas.lt. Projekto vadovė – Gintarė Karpavičienė, tel.: +37064909425, el. p.: gintare.karpaviciene@kelprojektas.lt.

1.1.8 Planavimo pagrindas

- Klaipėdos rajono savivaldybės tarybos 2019-12-19 sprendimas Nr. T11-411 „Dėl pradėjimo rengti vietinės reikšmės kelio (gatvės) Nr. KL1412 Danės g. Trušeliuose (atkarpos nuo 0,00 km iki 2,704 km)

Vietinės reikšmės kelio (gatvės) Nr. KL1412 Danės g. Trušeliuose (atkarpos nuo 0,00 km iki 2,704 km) susisiekimo komunikacijų inžinerinės infrastruktūros vystymo specialusis planas su žemės paėmimo visuomenės poreikiams sąnaudų ir naudos analize.

susisiekimo komunikacijų inžinerinės infrastruktūros vystymo specialųjį planą su žemės paėmimo visuomenės poreikiams sąnaudų ir naudos analize.“

- Planavimo darbų programa.

1.1.9 Plano tikslai ir uždaviniai

1.1.9.1 Specialiojo plano tikslas.

Užtikrinti darnią susisiekimo komunikacijų infrastruktūros plėtrą savivaldybės teritorijoje, nustatyti plėtros kryptis.

1.1.9.2 Specialiojo plano uždaviniai

- Plėtoti susisiekimo komunikacijų infrastruktūrą ir numatyti jos plėtrai reikalingas teritorijas;
- Numatyti susisiekimo komunikacijų infrastruktūros ir jos vystymui reikalingų teritorijų apsaugos zonas, nurodyti specialiąsias žemės naudojimo sąlygas;
- Numatyti motyvuotai pagrįstas konkrečias vietas žemei visuomenės poreikiams paimti;
- Numatyti susisiekimo komunikacijoms funkcionuoti reikalingus servitusus.

1.1.10 Planavimo sąlygos

1. 2021-06-28 Klaipėdos rajono savivaldybės administracijos teritorijų planavimo sąlygos Nr. REG181428;
2. 2021-06-14 Klaipėdos rajono savivaldybės Statybos ir infrastruktūros skyriaus raštas „Dėl teritorijų planavimo sąlygų“ Nr. ST.2-609;
3. 2021-06-14 Klaipėdos rajono savivaldybės Statybos ir infrastruktūros skyriaus teritorijų planavimo sąlygos Nr. ST.2-617;
4. 2021-06-08 Klaipėdos rajono savivaldybės administracijos Žemės ūkio ir aplinkosaugos skyriaus techninės sąlygos statiniams melioruotoje žemėje projektuoti Nr. (20.3.4) 133;
5. 2021-06-28 Nacionalinio visuomenės sveikatos centro prie Sveikatos apsaugos ministerijos teritorijų planavimo sąlygos Nr. REG183397;
6. 2021-06-15 AB „Klaipėdos vanduo“ teritorijų planavimo sąlygos Nr. REG182374;
7. 2021-06-17 AB „Telia Lietuva“ teritorijų planavimo sąlygos Nr. REG182719;
8. 2021-06-07 AB „Energijos skirstymo operatorius“ teritorijų planavimo sąlygos Nr. REG181424;
9. 2021-06-17 VI „Lietuvos automobilių kelių direkcija“ teritorijų planavimo sąlygos Nr. REG182757;
10. 2021-06-11 Lietuvos geologijos tarnybos prie Aplinkos ministerijos teritorijų planavimo sąlygos Nr. REG182005;
11. 2021-06-18 Nacionalinės žemės tarnybos prie Žemės ūkio ministerijos teritorijų planavimo sąlygos Nr. REG182964;
12. 2021-06-16 Lietuvos geologijos tarnybos prie Aplinkos ministerijos teritorijų planavimo sąlygos Nr. REG182621;

1.1.11 Dokumentai, kuriais vadovaujantis rengiamas specialusis planas

1. Klaipėdos rajono savivaldybės tarybos 2019-12-19 sprendimas Nr. T11-411 „Dėl pradėjimo rengti vietinės reikšmės kelio (gatvės) Nr. KL1412 Danės g. Trušeliuose (atkarpos nuo 0,00 km iki 2,704 km) susisiekimo komunikacijų inžinerinės infrastruktūros vystymo specialųjį planą su žemės paėmimo visuomenės poreikiams sąnaudų ir naudos analize.“
2. Planavimo darbų programa;
3. Teritorijų planavimo sąlygos;
4. Planuojamai teritorijai taikomi aukštesnio ir atitinkamo lygmens teritorijų planavimo dokumentai:
 - Bendrieji planai:
 - 1) Klaipėdos rajono savivaldybės teritorijos bendrojo plano sprendinių, patvirtintų Klaipėdos rajono savivaldybės tarybos 2011 m. vasario 24 d. sprendimu Nr. T11-111 „Dėl Klaipėdos rajono savivaldybės teritorijos bendrojo plano patvirtinimo“ koregavimas, T00085152, 2020-08-20;
 - Specialieji planai:
 - 1) Klaipėdos rajono savivaldybės teritorijos dalies, apimančios Slengių, Mazūriškių, Trušelių, Gindulių kaimus ir gretimos teritorijos vietovių, komunikacinių koridorių ir inžinerinės infrastruktūros specialusis planas T00029543 (003552001420), 2007-09-27;

Vietinės reikšmės kelio (gatvės) Nr. KL1412 Danės g. Trušeliuose (atkarpos nuo 0,00 km iki 2,704 km) susisiekimo komunikacijų inžinerinės infrastruktūros vystymo specialusis planas su žemės paėmimo visuomenės poreikiams sąnaudų ir naudos analize.

- 2) Klaipėdos rajono savivaldybės nekilnojamojo kultūros paveldo tinklų schema, T00052657 (100002000313), 2009-07-21;
 - 3) Klaipėdos apskrities nekilnojamojo kultūros paveldo tinklų schema, T00052656 (100002000312), 2009-07-21;
 - 4) Magistralinio dujotiekio Klaipėda-Kuršėnai specialusis planas, T00072150, 2014-06-11;
 - 5) Klaipėdos apskrities miškų tvarkymo schema, T00082739, 2018-11-30;
 - 6) Klaipėdos apskrities Klaipėdos rajono Sendvario seniūnijos Tauralaukio kadastro vietovės žemės reformos žemėtvarkos projekto papildymas T00064672 (003552004261), 2012-12-13;
 - 7) Klaipėdos rajono dviračių trasų specialusis planas, T00077612, 2015-11-26;
 - 8) Klaipėdos rajono vandens tiekimo ir nuotekų tvarkymo infrastruktūros plėtros specialusis planas, T00079357, 2016-08-18;
- Schemos:
- 1) Klaipėdos rajono savivaldybės valstybinės reikšmės miškų plotų schema, patvirtinta Lietuvos Respublikos Vyriausybės 1997 m. spalio 23 d. nutarimu Nr. 1154 „Dėl valstybinės reikšmės miškų plotų patvirtinimo“ (aktuali redakcija);
 - 2) Klaipėdos rajono savivaldybės miškų priskyrimo miškų grupėms planas, patvirtintas Lietuvos Respublikos aplinkos ministro 2017 m. kovo 28 d. įsakymu Nr. D1-256 „Dėl Akmenės, Biržų, Kauno, Kaišiadorių, Jonavos, Joniškio, Jurbarko, Kelmės, Kėdainių, Klaipėdos, Kretingos, Kupiškio, Mažeikių, Panevėžio, Pakruojo, Pasvalio, Plungės, Prienų, Raseinių, Radviliškio, Rokiškio, Skuodo, Šiaulių, Šilalės, Šilutės, Tauragės, Telšių, Trakų, Utenos, Vilniaus, Zarasų rajonų, Birštono, Elektrėnų, Neringos, Pagėgių, Rietavo ir Kauno, Klaipėdos, Palangos, Panevėžio, Šiaulių miestų savivaldybių miškų priskyrimo miškų grupėms planų patvirtinimo“ (aktuali redakcija).
 5. Lietuvos Respublikos teisės aktai ir projektavimo normos.

1.1.12 Planavimo procesas

Planavimo procesas pagal planavimo darbų programą:

1. Tyrimai ir galimybių studijos – neprivaloma;
2. Strateginis pasekmių aplinkai vertinimas (SPAV) – neatliekamas;
3. Teritorijos vystymo koncepcija – nerengiama;
4. Specialiojo plano etapai: parengiamasis, rengimo ir baigiamasis;

1.1.13 Naudojamų sąvokų sąrašas.

1.1.13.1 Lietuvos Respublikos teritorijų planavimo įstatymas.

Inžinerinės infrastruktūros vystymo planas – specialiojo teritorijų planavimo dokumentas, kuriame numatomas inžinerinės infrastruktūros objektų išdėstymas, šių objektų, gretimų teritorijų naudojimo ir apsaugos priemonės.

Inžinerinių komunikacijų koridorius – žemės juosta, skirta centralizuotiems inžinerinės infrastruktūros tiesiniams įrengti ir eksploatuoti.

Specialiojo teritorijų planavimo dokumentai – teritorijų planavimo dokumentai, kuriuose pagal teritorijų planavimo lygmenį ir uždavinius nustatomos tam tikroms veikloms planuojamų teritorijų naudojimo, tvarkymo ir (ar) apsaugos priemonės.

Specialusis teritorijų planavimas – teritorijų planavimas tam tikroms veikloms reikalingų teritorijų ir saugomų teritorijų naudojimo, tvarkymo ir (ar) apsaugos priemonėms nustatyti.

1.1.13.2 Teritorijos administracinių vienetų ir jų ribų įstatymas.

Lietuvos Respublikos teritorijos administraciniai vienetai yra apskritys ir savivaldybės.

Lietuvos Respublikos gyvenamosios vietovės skirstomos į miesto ir kaimo gyvenamąsias vietoves. *Miesto gyvenamosioms vietovėms* priskiriami miestai, *kaimo gyvenamosioms vietovėms* priskiriami miesteliai, kaimai ir viensėdžiai.

Miestai yra kompaktiškai užstatytos gyvenamosios vietovės, turinčios daugiau kaip 3 tūkst. gyventojų, kurių daugiau kaip 2/3 dirbančiųjų dirba pramonėje, verslo bei gamybinės ir socialinės infrastruktūros srityse.

Vietinės reikšmės kelio (gatvės) Nr. KL1412 Danės g. Trušeliuose (atkarpos nuo 0,00 km iki 2,704 km) susisiekimo komunikacijų inžinerinės infrastruktūros vystymo specialusis planas su žemės paėmimo visuomenės poreikiams sąnaudų ir naudos analize.



Mažiau kaip 3 tūkst. gyventojų turintys Lietuvos Respublikos miestai, rajonų miestai bei miesto tipo gyvenvietės, turėję miesto statusą, kaip gyvenamosios vietovės yra laikomi miestais ir įsigaliojus Lietuvos Respublikos teritorijos administracinių vienetų ir jų ribų įstatymui.

Kaimai yra gyvenamosios vietovės, neturinčios miesto, miestelio ir viensėdžio požymių.

Viensėdžiai yra istoriškai susiformavusios gyvenamosios vietovės, paprastai sudarytos arba kilusios iš vienos sodybos ir turinčios ne daugiau kaip 20 objektų skirtingu adresu.

1.1.13.3 Lietuvos Respublikos kelių įstatymas.

Gatvė – kelias ar atskiras jo ruožas, esantis miesto ar kaimo gyvenamojoje vietovėje, paprastai turintis pavadinimą.

Kelias – inžinerinis statinys, skirtas transporto priemonių ir pėsčiųjų eismui. Kelio elementai yra šie: žemės sankasa, važiuojamoji dalis, kelkraščiai, skiriamoji juosta, kelio grioviai ir kitos vandens nuleidimo sistemos, sankryžos, autobusų sustojimo aikštelės, poilsio aikštelės, pėsčiųjų ir dviračių takai, kelio statiniai, techninės eismo reguliavimo priemonės, želdiniai, esantys kelio juostoje, kelio oro sąlygų stebėjimo ir transporto eismo apskaitos, apšvietimo ir kiti įrenginiai su šių elementų užimama žeme.

1.1.13.4 Statybos techninio reglamentas STR 2.06.04:2014 „Gatvės ir vietinės reikšmės keliai. Bendrieji reikalavimai“.

Gatvės raudonosios linijos – linijos, nužyminės žemės juostą, kuri skirta gatvės ir jos elementų tiesimui ir įrengimui.

Stotelė – vieta, išskyrus stotį, kurioje nustatytu maršrutu pagal tvarkaraštį teikiant reguliarią paslaugą sustoja viešojo transporto priemonės įlaipinti arba išlaipinti keleivius.

2. SPRENDINIAI

2.1 Bendras teritorijos tvarkymas ir naudojimas

Specialiojo plano sprendiniai rengiami įvertinus esamą būklę, žemės sklypų ribas, teritorijų planavimo dokumentų sprendinius, teritorijų planavimo sąlygas, esamą gamtinę situaciją.

Rengiant specialųjį planą yra numatomos motyvuotai pagrįstos žemės visuomenės poreikiams paėmimo vietos bei suformuotas žemės sklypas susisiekimo ir inžinerinių tinklų komunikacijoms tiesti.

Specialusis planas rengiamas remiantis „Klaipėdos rajono Sendvario seniūnijos Trušelių kaimo Danės gatvės atkarpos nuo Smeltaitės gatvės iki Gilijos gatvės rekonstravimo projektas“ pirmo etapo techninio projekto sprendiniais, kuriems gautas statybos leidimas ir preliminariais antro etapo techninio projekto sprendiniais.

2.2 Suformuoto sklypo aprašymas

2.2.1 Sklypų ribos

Gatvės sklypas formuojamas raudonųjų gatvės linijų ribose. Gatvės raudonosios linijos nustatomos vadovaujantis Klaipėdos rajono savivaldybės teritorijos dalies, apimančios Slengių, Mazūriškių, Trušelių, Gindulių kaimus ir gretimos teritorijos vietovių, komunikacinių koridorių ir inžinerinės infrastruktūros specialiajame plane (T00029543), patvirtintame Klaipėdos rajono savivaldybės tarybos 2007 m. rugsėjo 27 d. nutarimu Nr. T11-260, nurodytais reikalavimais – gatvės kategorija C, minimalus atstumas tarp gatvės raudonųjų linijų – 20 m, taip pat įvertinus gatvės (kelio) statinio elementams (pėsčiųjų-dviračių takui, grioviams ir pan.) reikalingus atstumus bei inžinerinių tinklų perspektyvinę plėtrą.

2.2.2 Planuojamo sklypo Nr. 1 tvarkymo ir naudojimo reglamentai

Planuojamas sklypas Nr. 1 bus skirtas vietinės reikšmės keliui Nr. KL1412 Danės g. ir jo infrastruktūrai.

2.2.2.1 Pagrindinė tikslinė žemės sklypo paskirtis, naudojimo būdas.

Planuojamam gatvės sklypui Nr. 1 nustatoma pagrindinė tikslinė žemės naudojimo paskirtis – kitos paskirties žemė (KT), žemės sklypo naudojimo būdas – susisiekimo ir inžinerinių tinklų koridorių teritorijos (I2). Planuojamo sklypo plotas – 58098 m².

Privatiems asmenims priklausančių žemės sklypų dalys, kurios patenka į formuojamo sklypo Nr. 1 ribą – rezervuojamos visuomenės poreikiams.

Vietinės reikšmės kelio (gatvės) Nr. KL1412 Danės g. Trušeliuose (atkarpos nuo 0,00 km iki 2,704 km) susisiekimo komunikacijų inžinerinės infrastruktūros vystymo specialusis planas su žemės paėmimo visuomenės poreikiams sąnaudų ir naudos analize.

2.2.2.2 Servitutai

Specialiuoju planu planuojamas žemės sklypas Nr. 1 taip pat yra ir servitutas:

- 115 - Kelio servitutas - teisė važiuoti transporto priemonėmis, naudotis pėsčiųjų taku (viešpataujantis daiktas);
- 212 - Servitutas - teisė ribotai naudotis sklypo dalimi kitais tikslais (visuomenės poreikiams, tarnaujantis daiktas);
- 215 - Kelio servitutas - teisė važiuoti transporto priemonėmis, naudotis pėsčiųjų taku (tarnaujantis daiktas);
- 218 - Servitutas - teisė tiesti, aptarnauti, naudoti požemines, antžemines komunikacijas (viešpataujantis daiktas);
- 222 - Servitutas - teisė tiesti, aptarnauti, naudoti požemines, antžemines komunikacijas (tarnaujantis daiktas);

2.2.2.3 Specialiosios žemės naudojimo sąlygos

Vadovaujantis LR Specialiųjų žemės naudojimo sąlygų įstatymu, nustatyti inžinerinių tinklų ir kitų objektų apsaugos zonos.

Suplanuotam sklypui Nr. 1, vadovaujantis LR Specialiųjų žemės naudojimo sąlygų įstatymu, nustatomi reikalavimai:

- Kelių apsaugos zonos (III skyrius, antrasis skirsnis);
- Elektros tinklų apsaugos zonos (III skyrius, ketvirtasis skirsnis);
- Skirstomųjų dujotiekių apsaugos zonos (III skyrius, šeštasis skirsnis);
- Vandens tiekimo ir nuotekų, paviršinių nuotekų tvarkymo infrastruktūros apsaugos zonos (III skyrius, dešimtas skirsnis);
- Viešųjų ryšių tinklų elektroninių ryšių infrastruktūros apsaugos zonos (III skyrius, vienuoliktasis skirsnis);
- Melioruotos žemės ir melioracijos statinių apsaugos zonos (VI skyrius, antrasis skirsnis).

GNSB "Trušelių būstas" vandenvietė į planuojamą teritoriją nepatenka, todėl formuojamam sklypui Lietuvos Respublikos specialiųjų žemės naudojimo sąlygų įstatymo VI skyriaus, vienuoliktojo skirsnio nuostatos netaikomos.

Naudingųjų iškasenų Triušeliai I žvyro prognoziniam plotui Lietuvos Respublikos specialiųjų žemės naudojimo sąlygų įstatymo 109 straipsnio nuostatos taip pat netaikomos.

2.3 Susisiekimo infrastruktūra

2.3.1 Eismo intensyvumas

Remiantis 2020 m. gruodžio 4 d. parengto Klaipėdos rajono Sendvario seniūnijos privažiuojamojo kelio prie Trušelių nuo kelio Nr. 2212 Klaipėda–Triušiai–Kretinga (Nr. KL1421) ir kelio Klemiškė II–Trušeliai (Nr. KL1412), kurie sutampa su Danės gatve, rekonstravimo techninio darbo projekto (Dok. reg. Nr. LRS-34-201204-00041) dokumentacija, eismo intensyvumo matavimai atlikti 2018 lapkričio 14 d., matavimus atliko MB "Eismo inžinerija" (pridedami atskiru priedu „Transporto srautų matavimo ataskaita“). Eismo matavimai buvo atlikti Danės g. dvejomis kryptimis. Viena kryptimi užfiksuotas 749 aut. / parą, priešinga kryptimi 770 aut. / parą. Apie 94 % eismo sudaro lengvieji automobiliai. Sunkiasvorių transportų užfiksuota apie 6 % nuo viso eismo srauto.

Detalūs eismo intensyvumo matavimų rezultatai pateikiami priede „Transporto srautų matavimo ataskaita“.

1 lentelė. Vidutinis eismo intensyvumas gatvėje.

Kryptis	Lengvieji automobiliai (aut./para)	Mikroautobusai (aut./para)	Autobusai (aut./para)	Dviašis sunkusis transportas (aut./para)	Triašis sunkusis transportas (aut./para)	Motociklai (aut./para)	Iš viso (aut./para)
1	785	0	16	31	0	0	887
2	1476	0	8	47	0	0	1589

Įvertinus besiribojančių sklypų esamą užstatymą ir galimą jo plėtrą, eismo prieaugis numatomas – 1,5% kasmet. Remiantis šiuo eismo prieaugiu, pateikiamas prognozuojamas eismo pokytis 2018-2029 metų laikotarpiui.

2 lentelė. Prognozuojamas vidutinis eismo intensyvumas.

Metai	1 Kryptis		2 Kryptis	
	Lengvieji automobiliai (aut./para)	Dviašis sunkusis transportas (aut./para)	Lengvieji automobiliai (aut./para)	Dviašis sunkusis transportas (aut./para)

Vietinės reikšmės kelio (gatvės) Nr. KL1412 Danės g. Trušeliuose (atkarpos nuo 0,00 km iki 2,704 km) susisiekimo komunikacijų inžinerinės infrastruktūros vystymo specialusis planas su žemės paėmimo visuomenės poreikiams sąnaudų ir naudos analize.

2018	785	31	1177	47
2019	797	31	1195	48
2020	809	32	1213	48
2021	821	32	1231	49
2022	833	33	1249	50
2023	846	33	1268	51
2024	858	34	1287	51
2025	871	34	1306	52
2026	884	35	1326	53
2027	898	35	1346	54
2028	911	36	1366	55
2029	925	37	1386	55

2.3.2 Transporto sukeliamas triukšmas

Remiantis 2020 m. gruodžio 4 d. parengto Klaipėdos rajono Sendvario seniūnijos privažiuojamojo kelio prie Trušelių nuo kelio Nr. 2212 Klaipėda–Triušiai–Kretinga (Nr. KL1421) ir kelio Klemiškė II–Trušeliai (Nr. KL1412), kurie sutampa su Danės gatve, rekonstravimo techninio darbo projekto (Dok. reg. Nr. LRS-34-201204-00041) dokumentacija, triukšmo sklaidos modeliavimas ir vertinimas atliktas 2018 m, juos atliko UAB „Ekostruktūra“ (priedami atskiru priedu „Triukšmo sklaidos modeliavimas ir vertinimas“). Įvertinus esamą ir projektinę situaciją, įgyvendinus Specialiojo plano sprendinius ir užbaigus Danės g. rekonstravimą, akustinė situacija Danės gatvės aplinkoje pagerėtų apie 3dB (A), triukšmo lygių viršijimų nebūtų, pakeitus dangą papildomų triukšmo mažinančių priemonių įdiegimas nebūtų būtinas. Triukšmo lygiai atitiktų HN 33:2011 "Triukšmo ribiniai dydžiai gyvenamuosiuose ir visuomeninės paskirties pastatuose bei jų aplinkoje" nurodytas ribines vertes.

3 lentelė. Didžiausi leidžiami triukšmo ribiniai dydžiai gyvenamuosiuose ir visuomeninės paskirties pastatuose bei jų aplinkoje

Eil. Nr.	Objekto pavadinimas	Paros laikas*	Ekvivalentinis garso slėgio lygis (L_{AeqT}), dBA	Maksimalus garso slėgio lygis (L_{AFmax}), dBA
1	2	3	4	5
3.	Gyvenamųjų pastatų ir visuomeninės paskirties pastatų (išskyrus maitinimo ir kultūros paskirties pastatus) aplinkoje, veikiamoje transporto sukeliama triukšmo	diena vakaras naktis	65 60 55	70 65 60

2.3.2.1 Esama situacija pagal modeliavimo ir vertinimo ataskaitą

Esamoje situacijoje buvo apskaičiuota ir nustatyta, kad triukšmo lygiai ties gyventojų sklypų ribomis, priartėja prie HN 33:2011 nurodytų ribinių verčių, o dvejuose aplinkose, adresu Danės g. 47 ir Rasytės g. 47 – neatitinka ribinių verčių pagal HN 33:2011. Modeliavimo metu nustatyta, kad didžiausią įtaką šių gyvenamųjų aplinkų triukšmo viršijimams turi ne rekonstruojamas, o foninis triukšmas – kelias Nr. 2212.

Prie kitų namų ir jų aplinkų, esančių Danės gatvės gretimybėje, triukšmo viršijimų nėra. Didžiausias triukšmo lygis nuo rekonstruojamos Danės gatvės gyvenamosiose aplinkose siekia L_{diena} 65,4 dB(A), $L_{vakaras}$ 60,2 dB(A), L_{naktis} 54,1 dB(A), vidutinis paros triukšmas L_{dvn} -65,2 dB(A). Esama akustinė situacija pateikiama priedo triukšmo sklaidos žemėlapiuose.

2.3.2.2 Projektinė situacija pagal modeliavimo ir vertinimo ataskaitą

Vertinant projektinę situaciją buvo apskaičiuoti triukšmo lygiai po Danės gatvės rekonstrukcijos ir nustatyta, kad atnaujinus kelio dangą ir paklojus naują asfaltą, kurio numatomas tipas AC11, akustinė aplinka gyventojų aplinkoje pagerėtų 3 dB(A), o viršijimų pagal HN 33:201 nebūtų.

Remiantis modeliavimo rezultatais nustatyta, kad yra triukšmo viršijimai prie gyvenamųjų namų, adresu Danės g. 47 ir Rasytės g. 47, išliktų dėl foninio kelio Nr. 2212. Taip pat viršijimai išliktų prie visų sklypų, kurie yra arčiau foninio kelio Nr. 2212, tačiau viršijimų nuo rekonstruotos Danės gatvės – nebūtų.

Didžiausias triukšmo lygis gyvenamosiose aplinkose nuo rekonstruotos Danės gatvės siektų L_{diena} 62,8 dB(A), $L_{vakaras}$ 57,8 dB(A), L_{naktis} 52 dB(A), L_{dvn} -62,8 dB(A). Po rekonstrukcijos pagerėjusi akustinė situacija pateikiama priedo triukšmo sklaidos žemėlapiuose.

Vietinės reikšmės kelio (gatvės) Nr. KL1412 Danės g. Trušeliuose (atkarpos nuo 0,00 km iki 2,704 km) susisiektimo komunikacijų inžinerinės infrastruktūros vystymo specialusis planas su žemės paėmimo visuomenės poreikiams sąnaudų ir naudos analize.



2.3.3 Pėsčiųjų ir dviračių takų infrastruktūra.

Vadovaujantis Klaipėdos rajono dviračių trasų specialiuoju planu, lygiagrečiai planuojamam kelio ruožui yra numatyta savivaldybės reikšmės vietinė trasa (SV282). Nurodyti galimi dviračių takų tipai: atskiri dviračių takai, dviračių eismo juostos, bendri pėsčiųjų ir dviračių takai. Pagal parengtą techninį projektą planuojamo sklypo Nr. 1 gatvės dešiniaja puse planuojamas bendras pėsčiųjų-dviračių takas.

2.3.4 Viešasis transportas.

Specialiuoju planu numatomos 6 (po 3 kiekvienoje gatvės pusėje) viešojo transporto sustojimo stotelių vietos, kurios padidins gyventojų galimybes naudotis viešuoju transportu, pagerins pasiekiamumą bei gerins darnaus judumo sistemą Klaipėdos rajono savivaldybėje.

2.4 Inžinerinė infrastruktūra

2.4.1 Ryšiai

Nagrinėjamoje teritorijoje ryšių tinklai išvystyti pilnai. Nutiesti ryšių kabeliai aptarnauja visus besiribojančių su planuojama teritorija vartotojus. Specialiuoju planu numatoma nauja ryšių trasos vieta tik tose vietose, kuriose Klaipėdos rajono Sendvario seniūnijos Trušelių kaimo Danės gatvės atkarpos nuo Smeltaitės gatvės iki Gilijos gatvės rekonstravimo projektu numatytas ryšių kabelio perkėlimas, kitus ryšių tinklų sprendimus tikslinti techninių projektų metu.

2.4.2 Elektra

Specialiuoju planu numatoma preliminarinė elektros tiekimo tinklų trasa. Elektros tiekimo tinklų pasijungimo vietos tikslinamos išsiimant Pasijungimo sąlygas techninių projektų metu. Tinklų trasos preliminarinės - tikslinamos rengiant techninius projektus.

2.4.3 Dujos

Specialiuoju planu numatoma preliminarinė dujų tiekimo tinklų trasa. Dujų tiekimo tinklų pasijungimo vietos tikslinamos išsiimant Pasijungimo sąlygas techninių projektų metu. Tinklų trasos preliminarinės - tikslinamos rengiant techninius projektus.

2.4.4 Vandens tiekimas ir nuotekų tvarkymas

Specialiuoju planu numatoma preliminarinė vandens tiekimo ir nuotekų tvarkymo tinklų trasa. Tinklų pasijungimo vietos tikslinamos išsiimant Pasijungimo sąlygas techninių projektų metu. Tinklo trasa preliminarinė - tikslinama rengiant techninius projektus.

3. VISUOMENĖS POREIKIAMS REZERVUOJAMOS (PAIMAMOS) ŽEMĖS SKLYPŲ RIBOS

I planuojamą teritoriją patenkančių ir kaimyninių sklypų duomenys pateikiami pagal Nekilnojamojo turto registro duomenų bazės išrašus. Žemiau pateiktoje lentelėje žemės sklypų esami plotai nurodyti pagal 2021 -08-13 Nekilnojamojo turto registro duomenų bazės išrašus. Planuojamo žemės sklypo ir rezervuojamų žemės sklypų dalių plotus, matmenis, koordinates tikslinti atliekant geodezinius matavimus. Esamų žemės sklypų likutinių dalių po atidalijimo, paskirtys ir naudojimo būdai nekeičiami.

Igyvendinant specialiojo plano sprendinius - vadovautis Nekilnojamojo turto objektų kadastrinių matavimų ir kadastro duomenų surinkimo bei tikslinimo taisyklėmis.

Specialiuoju planu rezervuojama 25395 m² privačių žemės sklypų dalių. Žemės sklypų savininkai, kurių žemės sklypų dalys rezervuojamos visuomenės poreikiams, bus informuoti siunčiant registruotus laiškus.

4 lentelė. Žemės sklypų duomenys.

[PLANUOJAMĄ TERITORIJĄ PATENKANČIŲ IR KAIMYNIŲ SKLYPŲ DUOMENYS									
Eil. Nr.	Sklypo kadastrinis Nr.	Žemės sklypo paskirtis / naudojimo būdas	Esamas žemės sklypo plotas, m ²	Visuomenės poreikiams paėmimui rezervuojama žemės sklypo dalis		Likutinė žemės sklypo dalis (po paėmimo)		Žemės sklypo savininkas/naudotojas	Matavimų tipas
				žymuo brėžinyje	plotas, m ²	žymuo brėžinyje	plotas, m ²		
1	5558/0005:305	Vienbučių ir dvibučių gyvenamųjų pastatų teritorijos	2000	1a	308	1b	1692	Privatus asmuo	Kadastriniai
2	5558/0005:156	Komercinės paskirties objektų teritorijos	9882	2a	844	2b	9038	Privatus asmuo	Kadastriniai
3	5558/0005:2804	Susisiekimo ir inžinerinių tinklų koridorių teritorijos	836	3a	836	-	0	Privatus asmuo	Kadastriniai
4	5558/0005:2803	Kiti žemės ūkio paskirties žemės sklypai	17700	-	0	-	17700	Privatus asmuo	Kadastriniai
5	5558/0005:2798	Kiti žemės ūkio paskirties žemės sklypai	108773	-	0	-	108773	Privatus asmuo	Kadastriniai
6	5558/0005:1233	Mažaukščių gyvenamųjų namų statybos	9500	6a	385	6b	9115	Privatus asmuo	Kadastriniai
7	5558/0005:2805	Susisiekimo ir inžinerinių tinklų koridorių teritorijos	462	7a	462	-	0	Privatus asmuo	Kadastriniai
8	5558/0005:2806	Susisiekimo ir inžinerinių tinklų koridorių teritorijos	792	-	0	-	792	Privatus asmuo	Kadastriniai
9	5558/0005:0161	Žemės ūkio paskirtis	17000	9a	560	9b	16440	Privatus asmuo	Kadastriniai
10	5558/0005:0031	Kiti žemės ūkio paskirties žemės sklypai	29181	10a	160	10b	29021	Privatus asmuo	Kadastriniai
11	5558/0005:1224	Susisiekimo ir inžinerinių tinklų koridorių teritorijos	5427	11a	266	11b	5161	Privatus asmenys	Kadastriniai
12	5558/0005:1225	Gyvenamosios teritorijos	1379	-	0	-	1379	Privatus asmuo	Kadastriniai
13	5558/0005:0043	Žemės ūkio paskirtis	25900	13a	231	13b	25669	Privatus asmenys	Kadastriniai
14	5558/0005:0330	Vienbučių ir dvibučių gyvenamųjų pastatų teritorijos; Susisiekimo ir inžinerinių tinklų koridorių teritorijos	27404	14a	234	14b	27170	Privatus asmenys	Kadastriniai
15	5558/0005:1315	Susisiekimo ir inžinerinių tinklų koridorių teritorijos	553	15a	153	15b	400	Privatus asmuo	Kadastriniai
16	5558/0005:1318	Susisiekimo ir inžinerinių tinklų koridorių teritorijos	2056	16a	46	16b	2010	Privatus asmuo	Kadastriniai
17	5558/0005:2681	Vienbučių ir dvibučių gyvenamųjų pastatų teritorijos	1270	-	0	-	1270	Privatus asmenys	Kadastriniai
18	5558/0005:2703	Susisiekimo ir inžinerinių tinklų koridorių teritorijos	4849	18a	169	18b	4680	Privatus asmenys; UAB "DEBOMI"	Kadastriniai
19	5558/0005:2711	Susisiekimo ir inžinerinių tinklų koridorių teritorijos	4865	19a	179	19b	4686	Privatus asmenys	Kadastriniai
20	5558/0005:2741	Vienbučių ir dvibučių gyvenamųjų pastatų teritorijos	940	-	0	-	940	Privatus asmuo	Kadastriniai
21	5558/0005:1837	Susisiekimo ir inžinerinių tinklų koridorių teritorijos	6658	21a	186	21b	6472	T. Bartkaus projektavimo IĮ	Kadastriniai
22	5558/0005:1846	Vienbučių ir dvibučių gyvenamųjų pastatų teritorijos	1282	-	0	-	1282	Privatus asmenys	Kadastriniai

Vietinės reikšmės kelio (gatvės) Nr. KL1412 Danės g. Trušeliuose (atkarpos nuo 0,00 km iki 2,704 km) susisiekimo komunikacijų inžinerinės infrastruktūros vystymo specialusis planas su žemės paėmimo visuomenės poreikiams sąnaudų ir naudos analize.

23	5558/0005:2336	Susisiekimo ir inžinerinių tinklų koridorių teritorijos	904	23a	119	23b	785	Privatūs asmenys	Kadastriniai
24	5558/0005:2342	Susisiekimo ir inžinerinių tinklų koridorių teritorijos	356	24a	6	24b	350	Privatūs asmenys	Kadastriniai
25	5558/0005:0709	Vienbučių ir dvibučių gyvenamųjų pastatų teritorijos; Susisiekimo ir inžinerinių tinklų koridorių teritorijos	2000	25a	274	25b	1726	Privatus asmuo	Kadastriniai
26	5558/0005:0021	Kiti žemės ūkio paskirties žemės sklypai	29379	26a	263	26b	29116	Privatus asmuo	Kadastriniai
27	5558/0005:0087	Kiti žemės ūkio paskirties žemės sklypai	22000	27a	236	27b	21764	Privatus asmuo	Kadastriniai
28	5558/0005:0712	Kiti žemės ūkio paskirties žemės sklypai	12676	28a	71	28b	12605	Privatūs asmenys	Kadastriniai
29	5558/0005:0399	Susisiekimo ir inžinerinių tinklų koridorių teritorijos	108	29a	108	-	0	Gyvenamųjų namų statybos bendrija "Trušelių sodybos"	Kadastriniai
30	5558/0005:0381	Mažaaukščių gyvenamųjų namų statybos	1500	-	0	-	1500	Privatus asmuo	Kadastriniai
31	5558/0005:0356	Susisiekimo ir inžinerinių tinklų koridorių teritorijos	11063	31a	171	31b	10892	Gyvenamųjų namų statybos bendrija "Trušelių sodybos"	Kadastriniai
32	5558/0005:0334	Mažaaukščių gyvenamųjų namų statybos	1700	-	0	-	1700	Privatus asmuo	Kadastriniai
33	5558/0005:0380	Susisiekimo ir inžinerinių tinklų koridorių teritorijos	2762	33a	150	33b	2612	Gyvenamųjų namų statybos bendrija "Trušelių sodybos"	Kadastriniai
34	5558/0005:0358	Mažaaukščių gyvenamųjų namų statybos	2350	-	0	-	2350	Privatus asmuo	Kadastriniai
35	5558/0005:2081	Susisiekimo ir inžinerinių tinklų koridorių teritorijos	11316	35a	336	35b	10980	Privatūs asmenys	Kadastriniai
36	5558/0005:2358	Visuomeninės paskirties teritorijos; Komerinės paskirties objektų teritorijos.	5319	-	0	-	5319	Privatus asmuo	Kadastriniai
37	5558/0005:2359	Visuomeninės paskirties teritorijos; Komerinės paskirties objektų teritorijos.	3101	-	0	-	3101	Privatūs asmenys	Kadastriniai
38	5558/0005:0039	Kiti žemės ūkio paskirties žemės sklypai	28541	38a	169	38b	28372	Privatus asmuo	Kadastriniai
39	5558/0005:0038	Kiti žemės ūkio paskirties žemės sklypai	28626	39a	175	39b	28451	Privatus asmuo	Kadastriniai
40	5558/0005:2656	Vienbučių ir dvibučių gyvenamųjų pastatų teritorijos	598	-	0	-	598	Privatus asmuo	Kadastriniai
41	5558/0005:2657	Vienbučių ir dvibučių gyvenamųjų pastatų teritorijos	708	-	0	-	708	Privatus asmuo	Kadastriniai
42	5558/0005:0041	Kiti žemės ūkio paskirties žemės sklypai	26427	42a	155	42b	26272	Privatus asmuo	Kadastriniai
43	5558/0005:2152	Susisiekimo ir inžinerinių tinklų koridorių teritorijos	9900	43a	468	43b	9432	UAB "Repsa"	Kadastriniai
44	5558/0005:2139	Vienbučių ir dvibučių gyvenamųjų pastatų teritorijos	1357	-	0	-	1357	UAB "Repsa"	Kadastriniai
45	5558/0005:2138	Susisiekimo ir inžinerinių komunikacijų aptarnavimo objektų teritorijos	35	-	0	-	35	UAB "Repsa"	Kadastriniai
46	5558/0005:2137	Vienbučių ir dvibučių gyvenamųjų pastatų teritorijos	1545	-	0	-	1545	UAB "Repsa"	Kadastriniai
47	5558/0005:1758	Susisiekimo ir inžinerinių komunikacijų aptarnavimo objektų teritorijos	5081	47a	396	47b	4685	UAB "DELTA TOURS"	Kadastriniai
48	5558/0005:1759	Mažaaukščių gyvenamųjų namų statybos	1192	-	0	-	1192	UAB "DELTA TOURS"	Kadastriniai

Vietinės reikšmės kelio (gatvės) Nr. KL1412 Danės g. Trušeliuose (atkarpos nuo 0,00 km iki 2,704 km) susisiekimo komunikacijų inžinerinės infrastruktūros vystymo specialusis planas su žemės paėmimo visuomenės poreikiams sąnaudų ir naudos analize.

49	5558/0005:1741	Susisiekimo ir inžinerinių tinklų koridorių teritorijos; Susisiekimo ir inžinerinių komunikacijų aptarnavimo objektų teritorijos	9064	49a	546	59b	8518	Privatus asmenys	Kadastriniai
50	5558/0005:1725	Vienbučių ir dvibučių gyvenamųjų pastatų teritorijos	2313	-	0	-	2313	Privatus asmuo	Kadastriniai
51	5558/0005:2232	Vienbučių ir dvibučių gyvenamųjų pastatų teritorijos; Susisiekimo ir inžinerinių tinklų koridorių teritorijos	4800	51a	676	51b	4124	Privatus asmenys	Kadastriniai
52	5558/0005:0323	Inžinerinės infrastruktūros teritorijos	51	-	0	-	51	Asociacija "Vieversių slėnis"	Kadastriniai
53	5558/0005:0321	Susisiekimo ir inžinerinių komunikacijų aptarnavimo objektų teritorijos	6624	53a	448	53b	6176	Asociacija "Vieversių slėnis"	Kadastriniai
54	5558/0005:0306	Mažaukščių gyvenamųjų namų statybos	1773	-	0	-	1773	Privatus asmenys	Kadastriniai
55	5558/0005:0746	Vienbučių ir dvibučių gyvenamųjų pastatų teritorijos	1800	-	0	-	1800	Privatus asmenys	Kadastriniai
56	5558/0005:0753	Mažaukščių gyvenamųjų namų statybos	1342	-	0	-	1342	Privatus asmuo	Kadastriniai
57	5558/0005:0747	Vienbučių ir dvibučių gyvenamųjų pastatų teritorijos	1248	-	0	-	1248	Privatus asmenys	Kadastriniai
58	5558/0005:0748	Vienbučių ir dvibučių gyvenamųjų pastatų teritorijos	1155	-	0	-	1155	Privatus asmuo	Kadastriniai
59	5558/0005:0749	Mažaukščių gyvenamųjų namų statybos	1231	-	0	-	1231	Privatus asmuo	Kadastriniai
60	5558/0005:0750	Vienbučių ir dvibučių gyvenamųjų pastatų teritorijos	1345	-	0	-	1345	Privatus asmuo	Kadastriniai
61	5558/0005:0773	Susisiekimo ir inžinerinių komunikacijų aptarnavimo objektų teritorijos	1422	61a	1407	61b	15	Bendrija "Trušeliai"	Kadastriniai
62	5558/0005:0774	Susisiekimo ir inžinerinių komunikacijų aptarnavimo objektų teritorijos	10974	-	0	-	10974	Bendrija "Trušeliai"	Kadastriniai
63	5558/0005:2672	Vienbučių ir dvibučių gyvenamųjų pastatų teritorijos	733	-	0	-	733	Privatus asmenys	Kadastriniai
64	5558/0005:2673	Vienbučių ir dvibučių gyvenamųjų pastatų teritorijos	733	-	0	-	733	Privatus asmenys	Kadastriniai
65	5558/0005:0456	Susisiekimo ir inžinerinių komunikacijų aptarnavimo objektų teritorijos	176	65a	176	-	0	Gyvenamųjų namų savininkų bendrija "Sembijos namai"	Kadastriniai
66	5558/0005:0455	Mažaukščių gyvenamųjų namų statybos	1251	-	0	-	1251	Privatus asmenys	Kadastriniai
67	5558/0005:0460	Susisiekimo ir inžinerinių komunikacijų aptarnavimo objektų teritorijos	4784	67a	55	67b	4729	Gyvenamųjų namų savininkų bendrija "Sembijos namai"	Kadastriniai
68	5558/0005:0434	Mažaukščių gyvenamųjų namų statybos	1479	-	0	-	1479	Privatus asmuo	Kadastriniai
69	5558/0005:0433	Vienbučių ir dvibučių gyvenamųjų pastatų teritorijos	1581	-	0	-	1581	Privatus asmenys	Kadastriniai
70	5558/0005:0457	Susisiekimo ir inžinerinių komunikacijų aptarnavimo objektų teritorijos	414	70a	414	-	0	Gyvenamųjų namų savininkų bendrija "Sembijos namai"	Kadastriniai
71	5558/0005:0459	Susisiekimo ir inžinerinių komunikacijų aptarnavimo objektų teritorijos	5612	71a	65	71b	5547	Gyvenamųjų namų savininkų bendrija "Sembijos namai"	Kadastriniai

Vietinės reikšmės kelio (gatvės) Nr. KL1412 Danės g. Trušeliuose (atkarpos nuo 0,00 km iki 2,704 km) susisiekimo komunikacijų inžinerinės infrastruktūros vystymo specialusis planas su žemės paėmimo visuomenės poreikiams sąnaudų ir naudos analize.

72	5558/0005:0410	Vienbučių ir dvibučių gyvenamųjų pastatų teritorijos	1552	-	0	-	1552	Privatūs asmenys	Kadastriniai
73	5558/0005:0458	Susisiekimo ir inžinerinių komunikacijų aptarnavimo objektų teritorijos	233	73a	233	-	0	Gyvenamųjų namų savininkų bendrija "Sembijos namai"	Kadastriniai
74	5558/0005:0506	Susisiekimo ir inžinerinių komunikacijų aptarnavimo objektų teritorijos	204	74a	204	-	0	Privatūs asmenys; UAB "Vitrema"	Kadastriniai
75	5558/0005:0495	Vienbučių ir dvibučių gyvenamųjų pastatų teritorijos	11658	-	0	-	11658	Privatūs asmenys	Kadastriniai
76	5558/0005:0505	Susisiekimo ir inžinerinių komunikacijų aptarnavimo objektų teritorijos	3516	76a	43	76b	3473	Privatūs asmenys; UAB "Vitrema"	Kadastriniai
77	5558/0005:0494	Vienbučių ir dvibučių gyvenamųjų pastatų teritorijos	1692	-	0	-	1692	Privatus asmuo	Kadastriniai
78	5558/0005:0481	Mažaauskščių gyvenamųjų namų statybos	1698	-	0	-	1698	Privatūs asmenys	Kadastriniai
79	5558/0005:0507	Susisiekimo ir inžinerinių komunikacijų aptarnavimo objektų teritorijos	172	79a	172	-	0	Privatūs asmenys; UAB "Vitrema"	Kadastriniai
80	5558/0005:0504	Susisiekimo ir inžinerinių komunikacijų aptarnavimo objektų teritorijos	4595	80a	55	80b	4540	Privatūs asmenys; UAB "Vitrema"	Kadastriniai
81	5558/0005:0480	Vienbučių ir dvibučių gyvenamųjų pastatų teritorijos	1740	-	0	-	1740	Privatūs asmenys	Kadastriniai
82	5558/0005:0461	Vienbučių ir dvibučių gyvenamųjų pastatų teritorijos	2081	-	0	-	2081	Privatūs asmenys	Kadastriniai
83	5558/0005:0508	Susisiekimo ir inžinerinių komunikacijų aptarnavimo objektų teritorijos	338	83a	338	-	0	Privatūs asmenys; UAB "Vitrema"	Kadastriniai
84	5558/0005:0503	Susisiekimo ir inžinerinių komunikacijų aptarnavimo objektų teritorijos	9493	84a	45	84b	9448	Privatūs asmenys; UAB "Vitrema"	Kadastriniai
85	5523/7001:0006	Susisiekimo ir inžinerinių tinklų koridorių teritorijos	9734	-	0	-	9734	Lietuvos Respublika; patikėjimo teisė VĮ Lietuvos automobilių kelių direkcija	Kadastriniai
86	5558/0005:0230	Susisiekimo ir inžinerinių komunikacijų aptarnavimo objektų teritorijos	4458	-	0	-	4458	Gyvenamųjų namų statybos bendrija "Gindulių sodybos"	Kadastriniai
87	5558/0005:0211	Mažaauskščių gyvenamųjų namų statybos	1646	-	0	-	1646	Privatus asmuo	Kadastriniai
88	5558/0005:0229	Susisiekimo ir inžinerinių komunikacijų aptarnavimo objektų teritorijos	3086	-	0	-	3086	Gyvenamųjų namų statybos bendrija "Gindulių sodybos"	Kadastriniai
89	5558/0005:0218	Mažaauskščių gyvenamųjų namų statybos	1407	-	0	-	1407	Privatus asmuo	Kadastriniai
90	5558/0005:0217	Vienbučių ir dvibučių gyvenamųjų pastatų teritorijos	1377	-	0	-	1377	Privatus asmuo	Kadastriniai
91	5558/0005:0231	Susisiekimo ir inžinerinių komunikacijų aptarnavimo objektų teritorijos	3932	-	0	-	3932	Gyvenamųjų namų statybos bendrija "Gindulių sodybos"	Kadastriniai
92	5558/0005:0219	Mažaauskščių gyvenamųjų namų statybos	1913	-	0	-	1913	Privatūs asmenys	Kadastriniai
93	5558/0005:0240	Vienbučių ir dvibučių gyvenamųjų pastatų teritorijos	1540	-	0	-	1540	Privatūs asmenys	Kadastriniai

Vietinės reikšmės kelio (gatvės) Nr. KL1412 Danės g. Trušeliuose (atkarpos nuo 0,00 km iki 2,704 km) susisiekimo komunikacijų inžinerinės infrastruktūros vystymo specialusis planas su žemės paėmimo visuomenės poreikiams sąnaudų ir naudos analize.

94	5558/0005:0274	Susisiekimo ir inžinerinių komunikacijų aptarnavimo objektų teritorijos	4070	-	0	-	4070	Gyvenamųjų namų statybos bendrija "Gindulių sodybos"	Kadastriniai
95	5558/0005:0270	Susisiekimo ir inžinerinių komunikacijų aptarnavimo objektų teritorijos	870	-	0	-	870	Gyvenamųjų namų statybos bendrija "Gindulių sodybos"	Kadastriniai
96	5558/0005:0269	Susisiekimo ir inžinerinių komunikacijų aptarnavimo objektų teritorijos	25	-	0	-	25	Gyvenamųjų namų statybos bendrija "Gindulių sodybos"	Kadastriniai
97	5558/0005:0255	Vienbučių ir dvibučių gyvenamųjų pastatų teritorijos	1922	-	0	-	1922	Privatus asmuo	Kadastriniai
98	5558/0005:0275	Susisiekimo ir inžinerinių komunikacijų aptarnavimo objektų teritorijos	4149	-	0	-	4149	Gyvenamųjų namų statybos bendrija "Gindulių sodybos"	Kadastriniai
99	5558/0005:0256	Vienbučių ir dvibučių gyvenamųjų pastatų teritorijos	1587	-	0	-	1587	Privatus asmenys	Kadastriniai
100	5558/0005:0264	Mažaauskčių gyvenamųjų namų statybos	1885	-	0	-	1885	Privatus asmuo	Kadastriniai
101	5558/0005:0265	Mažaauskčių gyvenamųjų namų statybos	2360	-	0	-	2360	Privatus asmuo	Kadastriniai
102	5558/0005:0776	Mažaauskčių gyvenamųjų namų statybos	1042	-	0	-	1042	Privatus asmuo	Kadastriniai
103	5558/0005:0825	Susisiekimo ir inžinerinių tinklų koridorių teritorijos	8992	-	0	-	8992	Bendrija "Trušeliai"	Kadastriniai
104	5558/0005:0804	Vienbučių ir dvibučių gyvenamųjų pastatų teritorijos	1071	-	0	-	1071	Privatus asmenys	Kadastriniai
105	5558/0005:0803	Mažaauskčių gyvenamųjų namų statybos	1050	-	0	-	1050	Privatus asmuo	Kadastriniai
106	5558/0005:0802	Mažaauskčių gyvenamųjų namų statybos	960	-	0	-	960	Privatus asmenys	Kadastriniai
107	5558/0005:0801	Vienbučių ir dvibučių gyvenamųjų pastatų teritorijos	1008	-	0	-	1008	Privatus asmenys	Kadastriniai
108	5558/0005:0800	Vienbučių ir dvibučių gyvenamųjų pastatų teritorijos	1055	-	0	-	1055	Privatus asmenys	Kadastriniai
109	5558/0005:0799	Mažaauskčių gyvenamųjų namų statybos	1102	-	0	-	1102	Privatus asmenys	Kadastriniai
110	5558/0005:0824	Susisiekimo ir inžinerinių tinklų koridorių teritorijos	1377	110a	1377	-	0	Bendrija "Trušeliai"	Kadastriniai
111	5558/0005:0065	Žemės ūkio paskirtis	134916	111a	2862	111b	132054	Privatus asmenys	Kadastriniai
112	5558/0005:2827	Vienbučių ir dvibučių gyvenamųjų pastatų teritorijos	945	-	0	-	945	Privatus asmuo	Kadastriniai
113	5558/0005:2842	Susisiekimo ir inžinerinių tinklų koridorių teritorijos	4656	113a	256	113b	4400	Privatus asmuo	Kadastriniai
114	5558/0005:0893	Vienbučių ir dvibučių gyvenamųjų pastatų teritorijos	1391	-	0	-	1391	Privatus asmenys	Kadastriniai
115	5558/0005:0891	Vienbučių ir dvibučių gyvenamųjų pastatų teritorijos	1016	-	0	-	1016	Privatus asmenys	Kadastriniai
116	5558/0005:0892	Mažaauskčių gyvenamųjų namų statybos	1018	-	0	-	1018	Privatus asmenys	Kadastriniai
117	5558/0005:0890	Vienbučių ir dvibučių gyvenamųjų pastatų teritorijos	1016	-	0	-	1016	Privatus asmuo	Kadastriniai
118	5558/0005:0889	Mažaauskčių gyvenamųjų namų statybos	1020	-	0	-	1020	Privatus asmenys	Kadastriniai
119	5558/0005:0888	Mažaauskčių gyvenamųjų namų statybos	1032	-	0	-	1032	UAB "Investicijos garantas"	Kadastriniai
120	5558/0005:0887	Mažaauskčių gyvenamųjų namų statybos	1042	-	0	-	1042	Privatus asmuo	Kadastriniai

Vietinės reikšmės kelio (gatvės) Nr. KL1412 Danės g. Trušeliuose (atkarpos nuo 0,00 km iki 2,704 km) susisiekimo komunikacijų inžinerinės infrastruktūros vystymo specialusis planas su žemės paėmimo visuomenės poreikiams sąnaudų ir naudos analize.

121	5558/0005:0964	Susisiekimo ir inžinerinių tinklų koridorių teritorijos	3657	121a	2482	121b	1175	Privatūs asmenys; UAB "Statnėja".	Kadastriniai
122	5558/0005:0967	Susisiekimo ir inžinerinių tinklų koridorių teritorijos	32	-	0	-	32	Privatūs asmenys; UAB "Statnėja".	Kadastriniai
123	5558/0005:0965	Susisiekimo ir inžinerinių tinklų koridorių teritorijos	9994	-	0	-	9994	Privatūs asmenys; UAB "Statnėja".	Kadastriniai
124	5558/0005:0886	Mažaukščių gyvenamųjų namų statybos	1003	-	0	-	1003	Privatūs asmenys	Kadastriniai
125	5558/0005:0885	Vienbučių ir dvibučių gyvenamųjų pastatų teritorijos	978	-	0	-	978	Privatūs asmenys	Kadastriniai
126	5558/0005:0884	Mažaukščių gyvenamųjų namų statybos	974	-	0	-	974	Privatūs asmenys	Kadastriniai
127	5558/0005:0883	Vienbučių ir dvibučių gyvenamųjų pastatų teritorijos	1418	-	0	-	1418	Privatūs asmenys	Kadastriniai
128	5558/0005:2680	Susisiekimo ir inžinerinių tinklų koridorių teritorijos	37725	128a	2293	128b	35432	Privatūs asmenys; Gyvenamųjų namų savininkų bendrija "Trušelių būstas"	Kadastriniai
129	5558/0005:2261	Vienbučių ir dvibučių gyvenamųjų pastatų teritorijos	684	-	0	-	684	Privatūs asmenys	Kadastriniai
130	5558/0005:2262	Vienbučių ir dvibučių gyvenamųjų pastatų teritorijos	617	-	0	-	617	Privatūs asmenys	Kadastriniai
131	5558/0005:2263	Vienbučių ir dvibučių gyvenamųjų pastatų teritorijos	642	-	0	-	642	Privatūs asmenys	Kadastriniai
132	5558/0005:2264	Vienbučių ir dvibučių gyvenamųjų pastatų teritorijos	644	-	0	-	644	Privatūs asmenys	Kadastriniai
133	5558/0005:2265	Vienbučių ir dvibučių gyvenamųjų pastatų teritorijos	646	-	0	-	646	Privatūs asmenys	Kadastriniai
134	5558/0005:2266	Vienbučių ir dvibučių gyvenamųjų pastatų teritorijos	648	-	0	-	648	Privatūs asmenys	Kadastriniai
135	5558/0005:2267	Vienbučių ir dvibučių gyvenamųjų pastatų teritorijos	650	-	0	-	650	Privatūs asmenys	Kadastriniai
136	5558/0005:2268	Vienbučių ir dvibučių gyvenamųjų pastatų teritorijos	652	-	0	-	652	Privatūs asmenys	Kadastriniai
137	5558/0005:2269	Vienbučių ir dvibučių gyvenamųjų pastatų teritorijos	654	-	0	-	654	Privatūs asmenys	Kadastriniai
138	5558/0005:2270	Vienbučių ir dvibučių gyvenamųjų pastatų teritorijos	655	-	0	-	655	Privatūs asmenys	Kadastriniai
139	5558/0005:2271	Vienbučių ir dvibučių gyvenamųjų pastatų teritorijos	657	-	0	-	657	Privatūs asmenys	Kadastriniai
140	5558/0005:2272	Vienbučių ir dvibučių gyvenamųjų pastatų teritorijos	659	-	0	-	659	Privatūs asmenys	Kadastriniai
141	5558/0005:2674	Vienbučių ir dvibučių gyvenamųjų pastatų teritorijos	770	-	0	-	770	Privatus asmuo	Kadastriniai
142	5558/0005:2678	Vienbučių ir dvibučių gyvenamųjų pastatų teritorijos	439	-	0	-	439	Privatūs asmenys	Kadastriniai
143	5558/0005:2675	Vienbučių ir dvibučių gyvenamųjų pastatų teritorijos	857	-	0	-	857	Privatus asmuo	Kadastriniai
144	5558/0006:0371	Kiti žemės ūkio paskirties žemės sklypai	6872	144a	297	144b	6575	Privatus asmuo	Kadastriniai
145	5558/0006:0370	Kiti žemės ūkio paskirties žemės sklypai	6170	145a	252	145b	5918	Privatus asmuo	Kadastriniai
146	5558/0006:0369	Kiti žemės ūkio paskirties žemės sklypai	10640	146a	446	146b	10194	Privatus asmuo	Kadastriniai

Vietinės reikšmės kelio (gatvės) Nr. KL1412 Danės g. Trušeliuose (atkarpos nuo 0,00 km iki 2,704 km) susisiekimo komunikacijų inžinerinės infrastruktūros vystymo specialusis planas su žemės paėmimo visuomenės poreikiams sąnaudų ir naudos analize.

147	5558/0006:0368	Kiti žemės ūkio paskirties žemės sklypai	8908	147a	374	147b	8534	Privatus asmuo	Kadastriniai
148	5558/0006:0286	Kiti žemės ūkio paskirties žemės sklypai	29100	148a	1270	148b	27830	Privatus asmuo	Kadastriniai
149	5558/0006:0304	Kiti žemės ūkio paskirties žemės sklypai	500	149a	77	149b	423	Privatus asmenys	Kadastriniai
150	5558/0006:0366	Mažaaukščių gyvenamųjų namų statybos	6840	150a	416	150b	6424	Privatus asmenys	Kadastriniai
151	5558/7001:0014	Susisiekimo ir inžinerinių tinklų koridorių teritorijos	114423	-	0	-	114423	Lietuvos Respublika; patikėjimo teisė VĮ Lietuvos automobilių kelių direkcija	Kadastriniai
				viso:	25395				

Pastaba:

Rezervuojama

Vietinės reikšmės kelio (gatvės) Nr. KL1412 Danės g. Trušeliuose (atkarpos nuo 0,00 km iki 2,704 km) susisiekimo komunikacijų inžinerinės infrastruktūros vystymo specialusis planas su žemės paėmimo visuomenės poreikiams sąnaudų ir naudos analize.



4. SPECIALIOJO PLANO SPRENDINIŲ ĮGYVENDINIMAS

Specialiojo plano sprendinių įgyvendinimui:

1. Įgyvendinant specialiojo plano sprendinius turi būti atliktos žemės paėmimo visuomenės poreikiams procedūros.
2. Galiojantys teritorijų planavimo dokumentai, kuriais suformuoti žemės sklypai, neįvertinus Danės gatvei reikalingo pakankamo infrastruktūros koridoriaus, ir neįgyvendinti (suformuoti žemės sklypai neįregistruoti Registų centro nekilnojamo turto ir kadastro registre) sprendiniai turės būti koreguojami, atsižvelgiant į specialiuoju planu suformuoto susisiekimo ir infrastruktūros koridoriaus sklypo ribas.
3. Klaipėdos rajono savivaldybės administracija gatvės įrengimui išduoda specialiojo plano sprendinius atitinkančias sąlygas, derina ir kontroliuoja gatvės įrengimą.
4. Klaipėdos rajono savivaldybės administracija kontroliuoja, kad rengiamais detaliesiais planais būtų laikomasi specialiuoju planu nustatytų reglamentų, nebūtų planuojami gyvenamosios paskirties sklypai suplanuoto susisiekimo ir inžinerinės infrastruktūros koridoriaus sklypo ribose ir nebūtų vykdoma kitokia, su susisiekimu ar inžinerinės infrastruktūros plėtra nesusijusi veikla.
5. Rengiant teritorijų planavimo dokumentus, gatvės ir gretimų sklypų statinių techninius projektus, įvažiavimus/išvažiavimus ar sankryžas planuoti ne mažesniais atstumais nei nurodyti STR 2.06.04:2014 „Gatvės ir vietinės reikšmės keliai. Bendrieji reikalavimai“, taikomi C kategorijos gatvei.