

Klaipėdos raj. savivaldybei

## EKSPERTINIS MEDŽIŲ BŪKLĖS VERTINIMAS

2022 08 01

### Objektas:

Medžiai, augantys Eglynų gatvėje (KL0222), Šlapšilės kaime

### Laikas:

Medžių būklės ekspertizė atlikta 2022 m. liepos mėn. Įvertinti 35 medžiai.

### Metodika:

Ekspertinis vertinimas atliktas vadovaujantis šiais dokumentais:

LIETUVOS RESPUBLIKOS ŽELDYNŲ ĮSTATYMAS (Nr. XIV-199);

ŽELDYNŲ IR ŽELDINIŲ INVENTORIZAVIMO IR APSKAITOS TAISYKLĖS

(Lietuvos Respublikos aplinkos ministro 2008 m. sausio 8 d. įsakymu Nr. D1-5);

ŽELDYNŲ IR ŽELDINIŲ BŪKLĖS EKSPERTIZĖS ATLIKIMO TVARKOS

APRAŠAS (LR Aplinkos ministro 2021 09 16 D. įsakymo Nr. D1-540 redakcija)

KRITERIJAI, PAGAL KURIUOS MEDŽIAI IR KRŪMAI, AUGANTYS NE

MIŠKŲ ŪKIO PASKIRTIES ŽEMĖJE, PRISKIRIAMI SAUGOTINIEMS (Lietuvos

Respublikos Vyriausybės 2008 m. kovo 12 d. nutarimu Nr. 206 (Lietuvos Respublikos

Vyriausybės 2018 m. gegužės 30 d. nutarimo Nr. 521 redakcija).

Medžių būklė įvertinta 4 balais, vadovaujantis inventorizacijos metodikos ir atkuriamosios vertės įkainiuose nurodytais aprašymais: Dėl Želdinių atkuriamosios vertės įkainių patvirtinimo (atnaujinta redakcija Nr. [D1-183](#), 2020-04-01).

Būklė: 1 – gera, 2- patenkinama, 3- nepatenkinama, 4 – bloga.

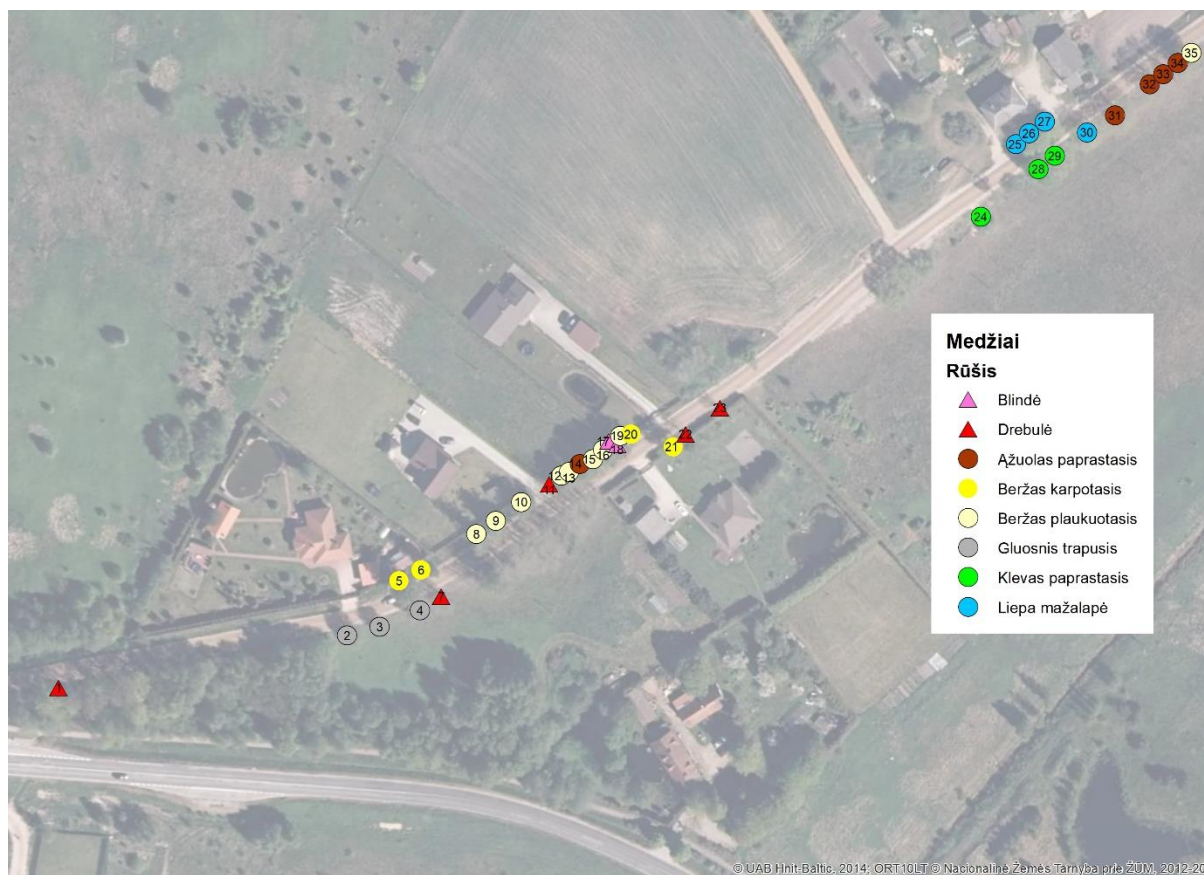
Vertinimą atliko nepriklausoma želdynų ir želdinių būklės ekspertė dr. Lina Straigyte



## Rezultatai

Tvarkomame Eglynų g-vės ruože auga 35 medžiai iš 8 rūšių. 25 medžiai yra saugomi, 10 – nesaugomi:

Rūšis	Iš viso, vnt.	Nesaugomi, vnt.
Ažuolas		
1 paprastasis	5	
2 Beržas karpotasis	4	
Beržas		
3 plaukuotasis	9	1
4 Gluosnis trapusis	3	1
5 Klevas paprastasis	3	1
6 Liepa mažalapė	4	
7 Blindė	2	2
8 Drebulė	5	5



Pav. Medžių išsidėstymo schema

## Inventorizacijos lentelė

Nr	Rūšis	D, cm	H, m	Būklė	Aprašymas	Apsauga
1	Drebulė	18	15	2	1,5 m h žaizda	Nesaugomas
2	Gluosnis trapusis	45	8	3	Žaizdos lajoje, pasviręs, griovyje. Drėgmės ir dirvožemio sąlygos tinkamos, laja gyvybinga.	Saugomas, neperspektyvu
3	Gluosnis trapusis	27	7	3	Pamate bežievė žaizda > 40%. Drėgmės ir dirvožemio sąlygos tinkamos, laja gyvybinga.	Saugomas, neperspektyvu
4	Gluosnis trapusis	12	8	3	Laja gyvybinga.	Nesaugomas, neperspektyvu
5	Beržas karpotasis	55	18	2	Genėjimo žaizdos, laja gyvybinga, augimas normalus.	saugomas
6	Beržas karpotasis	32	16	1	Dirvožemio sąlygos tinkamos, laja gyvybinga.	saugomas
7	Drebulė	12	18	1	Tinkamos drėgmės sąlygos, sveika laja.	Nesaugomas
8	Beržas plaukuotasis	35	19	1	Dirvožemio sąlygos tinkamos, laja gyvybinga.	saugomas
9	Beržas plaukuotasis	37	16	2	Genėjimo žaizdos, laja gyvybinga, dirvožemis tinkamas..	saugomas
10	Beržas plaukuotasis	39	13	2	Genėjimo žaizdos, laja gyvybinga, dirvožemis tinkamas..	saugomas
11	Drebulė	11	16	1	Tinkamos drėgmės sąlygos, sveika laja.	Nesaugomas
12	Beržas plaukuotasis	9	6	1	Dirvožemis tinkamas, laja gyvybinga, mechaninių pažeidimų nėra.	Nesaugomas
13	Beržas plaukuotasis	35	12	2	Genėjimo žaizdos, laja gyvybinga, dirvožemis tinkamas..	saugomas
14	Ažuolas paprastasis	21	8	1	Dirvožemis tinkamas, laja gyvybinga, mechaninių pažeidimų nėra.	saugomas
15	Beržas plaukuotasis	34	13	2	Genėjimo žaizdos, laja gyvybinga, dirvožemis tinkamas..	saugomas
16	Beržas plaukuotasis	40	15	2	Genėjimo žaizdos, laja gyvybinga, dirvožemis tinkamas.	saugomas
17	Blindė	23	5	4	Puvinyš nuo pamato iki 2 m h, pavojingas dėl išlūžimo.	Nesaugomas, pavojingas

18	Blindė	11	7	4	Puvinyš pamate	Nesaugomas, pavojingas
19	Beržas plaukuotasis	40	15	2	Genėjimo žaizdos liemenyje, laja gyvybinga, dirvožemis tinkamas..	saugomas
20	Beržas karpotasis	34	15	1	Dirvožemis tinkamas, laja gyvybinga, mechaninių pažeidimų nėra.	saugomas
21	Beržas karpotasis	38	12	2	Žaizda 0,5 m h, laja gyvybinga.	saugomas
22	Drebulė	26	12	1	Tinkamos drėgmės sąlygos, sveika laja.	Nesaugomas
23	Drebulė	26	12	1	Tinkamos drėgmės sąlygos, sveika laja.	Nesaugomas
24	Klevas paprastasis	15, 15	8	3	2k, bežievė žaizda pamate 1/3 skersmens	Nesaugomas, neperspektyvu
25	Liepa mažalapė	32	13	1	Laja gyvybinga, mechaninių pažeidimų nėra.	saugomas
26	Liepa mažalapė	49	15	2	puvinukas 2 m h	saugomas
27	Liepa mažalapė	41	15	3	Drevė 2 m h	Saugomas, neperspektyvi
28	Klevas paprastasis	64	13	2	Genėjimo žaizdos liemenyje, laja gyvybinga, dirvožemis tinkamas, atsparus aplinkai	saugomas
29	Klevas paprastasis	33, 43	13	4	Džiūna viršūnė, sausų šakų > 50%, 2-kamienis. Medžio laja nebesivysto viršūnėje, išsibalansavusi, ūgliai džiūna, sausos šakos pavojingos.	Saugomas, bet pavojingas dėl blogos būklės
30	Liepa mažalapė	45	11	3	Drevė 1,2 m h	saugomas
31	Ažuolas paprastasis	77	14	1	Dirvožemis tinkamas, laja gyvybinga, mechaninių pažeidimų nėra.	Labai vertingas
32	Ažuolas paprastasis	70	14	1	2k 1,3 m h. Dirvožemis tinkamas, laja gyvybinga, ūglių augimas normalus, mechaninių pažeidimų nėra.	Labai vertingas
33	Ažuolas paprastasis	46	14	1	Dirvožemis tinkamas, laja gyvybinga, mechaninių pažeidimų nėra.	Vertingas
34	Ažuolas paprastasis	42	14	2	Bežievė žaizda pamate, laja sveika, gyvybinga.	Vertingas
35	Beržas plaukuotasis	43	14	4	Bežievė žaizda pamate, drevė 1 m h., medienos irimas pavojingas medžio stabilumui.	Saugomas, bet pavojingas

## Apibendrinimas

### 1. Ekologinis vertinimas:

Iš 35 vertintų medžių, 25 yra saugotini, 10 – nesaugomi.

Saugotinų medžių būklė nustatyta: geros (1) būklės – 8 medžiai; patenkinamos (2) – 11 medžių; nepatenkinamos (3) – 3 medžiai ir blogos (4) – 3 medžiai.

Visos medžių rūšys atitinka aplinkos sąlygoms, geros ir patenkinamos būklės medžių lajos, ūgliai vystosi normaliai, augimas nesutrikęs.

Medienos irimas, viršūnių džiūtis pasireiškia nepatenkinamos ir blogos būklės medžiuose.

2. Želdiniai prie kelio atlieka apsauginę funkciją nuo vėjo, triukšmo, dulkių, saulės kaitinimo, ypač prie gyvenamųjų namų sklypų augantys medžiai. Jų pašalinimas pablogins šias aplinkos sąlygas.
3. Biologinės įvairovės palaikymas prie kelio nėra aktualus.
4. Patys **vertingiausi estetiniu ir kultūriniu požiūriu** yra ažuolai Nr. **31, 32, 33, 34**, kuriuos rekomenduojame **išsaugoti**, nes yra galimybės. Šie ažuolai yra sveiki, Nr.31 ir Nr.32 liemenų skersmenys yra virš 70 cm. Tokių parametų ažuolai labai vertingi.
5. Blogos būklės medžiai yra pavojingi, juos reikia šalinti. Nepatenkinamos būklės medžiai negrįžtamai pakitę, jų išsaugojimas neturi perspektyvos.
6. Nesaugomos medžių rūšys (drebulės) savaime sudygę, pasižymi greitu augimu, paviršiniu šaknyno plitimu. Jų pašalinimas nekels jokio neigiamo poveikio.
7. Rekomenduojame po kelio rekonstrukcijos mažais gojeliais, nutrūkstančių eilių fragmentais pasodinti naujus medelius, ypatingai tose vietose, kur arti nėra želdinių.