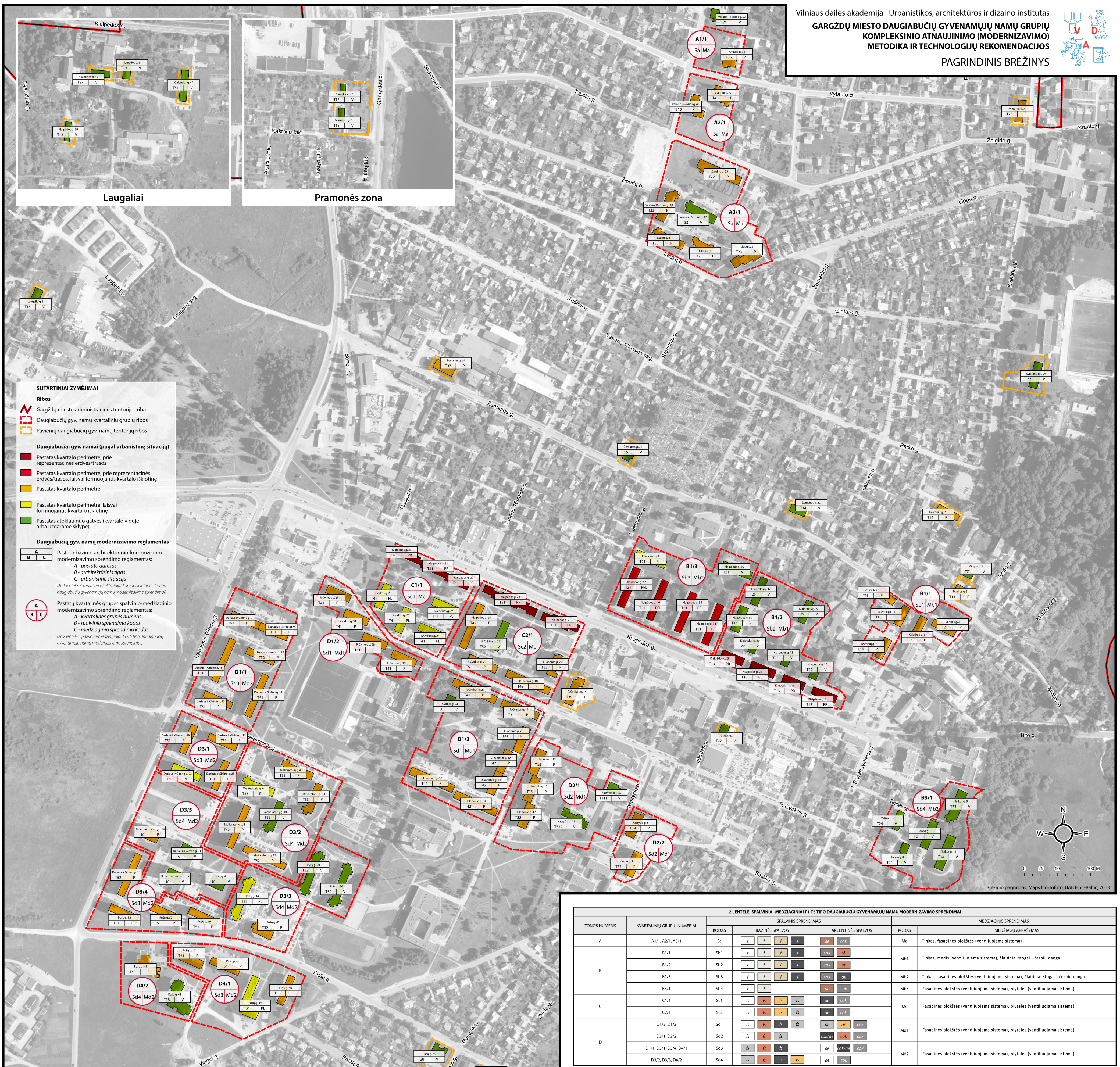


1 LENTELĖ. BAZINIŲ ARCHITECTŪRINIŲ-KOMPOZICINIŲ T1-T5 TIPO DAUGIABUČIŲ GYVENAMŲJŲ NAMŲ MODERNIZAVIMO SPRENDIMAI

Architektūrinis tipas	Urbanistinės situacijos	PR Pastatas kvartalo perimetre, prie reprezentacinės erdvės/trasos	PRL Pastatas kvartalo perimetre, laisvai formuojantis kvartalo iškilotinę	P Pastatas kvartalo perimetre	PL Pastatas kvartalo perimetre, laisvai formuojantis kvartalo iškilotinę	V Pastatas kvartalo viduje arba atskiras nuo gatvės, uždarame sklype
T1	T11*					
	T12*					
	T13					
	T14					
	T15					
T2	T21					
	T22					
	T23*					
	T24					
	T25*/T26*					
	T27*/T28*					
	T3	T31				
T32						
T33						
T34*						
T35						
T36*						
T37*						
T38*						
T39*						
T310*						
T311*						
T4	T41					
	T42					
	T43*					
T5	T51					
	T52					
	T53*					



SUTARTINIAI ŽYMĖJIMAI

Ribos
 - Gargždų miesto administracinės teritorijos riba
 - Daugiabučių gyv. namų kvartalinių grupių ribos
 - Pavienių daugiabučių gyv. namų teritorijų ribos

Daugiabučių gyv. namai (pagal urbanistinę situaciją)
 - Pastatas kvartalo perimetre, prie reprezentacinės erdvės/trasos
 - Pastatas kvartalo perimetre, prie reprezentacinės erdvės/trasos, laisvai formuojantis kvartalo iškilotinę
 - Pastatas kvartalo perimetre
 - Pastatas kvartalo perimetre, laisvai formuojantis kvartalo iškilotinę
 - Pastatas atokiau nuo gatvės (kvartalo viduje arba uždarame sklype)

Daugiabučių gyv. namų modernizavimo reglamentas
 - Pastato bazinio architektūrinio-kompozicinio modernizavimo sprendimo reglamentas:
 A - pastato adresas
 B - architektūrinis tipas
 C - urbanistinė situacija
 (Iš 1 lentelės: bazinio architektūrinio-kompozicinio modernizavimo sprendimo)

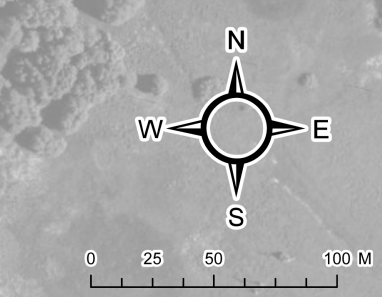
- Pastatų kvartalines grupes spalviniu medžiaginiu modernizavimo sprendimo reglamentas:
 A - kvartalines grupės numeris
 B - spalvinius sprendimo kodus
 C - medžiaginiu sprendimo kodus
 (Iš 2 lentelės: spalviniu medžiaginiu T1-T5 tipo daugiabučių gyvenamųjų namų modernizavimo sprendimais)

PASTABOS: 1. *** - sprendimo, kurio 1-3 pastatų apima daugiabučių gyvenamųjų namų grupės. 2. Laisvai kvartalo iškilotinėse formuojantis pastatai, kurie priklauso urbanistinėms situacijoms "PR" ir "PRL" modernizavimo sprendimais gali būti korpusiniai, paviddaliai, bazinius sprendimus taikant tik į gatvės erdvę atgriežtose fasadose. 3. Bazinių architektūrinio-kompozicinio sprendimų atitinkamas pastato modernizavimo sprendimo reglamentas. 4. Pastatų modernizavimo sprendimai, pradedant pirmąjį, gali būti keičiami, prieš tai sudarius sprendimus su Klaipėdos sav. administracijos architektūros ir urbanistikos skyriumi, tačiau visais atvejais turėtų būti išlaikomas atitinkamas architektūrinis-kompozicinis ir spalviniu medžiaginiu kvartalines grupes vienodumas. Pagrindinis architektūrinio-kompozicinio sprendimo ir spalviniu medžiaginiu kvartalines grupes vienodumas (Iš 1 lentelės: bazinio architektūrinio-kompozicinio modernizavimo sprendimo). 5. Tais, kur viena priekinė siena formos (Iš 1 lentelės) ir akcentuojama (Iš 1 lentelės) dalis, rekomenduojama naudoti vienodą spalvų toną, daliai išskiriančias skirtingomis medžiagomis. Skirtingas spalvas naudoti išskiriančioms akcentuojamoms ir formoms turintis pastato elementams priedo 2.1. 52 sprendimų grupė.

2 LENTELĖ. SPALVINIU-MEDIŽAGINIŲ T1-T5 TIPO DAUGIABUČIŲ GYVENAMŲJŲ NAMŲ MODERNIZAVIMO SPRENDIMAI

ZONOS NUMERIS	KVARTALINIŲ GRUPIŲ NUMERIS	SPALVINIS SPRENDIMAS				MEDŽIAGINIŲ SPRENDIMAS	
		KODAS	BAZINIS SPALVAS	AKCENTINIS SPALVAS	KODAS	MEDŽIAGIŲ APRĄŠYMAS	
A	A1/1, A2/1, A3/1	Sa	[Color swatches]	[Color swatches]	Ma	Tinkas, fasadinės plokštės (ventiliuojama sistema)	
	B1/1	Sb1	[Color swatches]	[Color swatches]	Mb1	Tinkas, medis (ventiliuojama sistema), šlaitiniai stogai - cerpių dangą	
	B1/2	Sb2	[Color swatches]	[Color swatches]	Mb2	Tinkas, fasadinės plokštės (ventiliuojama sistema), šlaitiniai stogai - cerpių dangą	
B	B1/3	Sb3	[Color swatches]	[Color swatches]	Mb3	Fasadinės plokštės (ventiliuojama sistema), plytelės (ventiliuojama sistema)	
	B3/1	Sb4	[Color swatches]	[Color swatches]	Mb3	Fasadinės plokštės (ventiliuojama sistema), plytelės (ventiliuojama sistema)	
	B3/2	Sb5	[Color swatches]	[Color swatches]	Mb3	Fasadinės plokštės (ventiliuojama sistema), plytelės (ventiliuojama sistema)	
C	C1/1	Sc1	[Color swatches]	[Color swatches]	Mc	Fasadinės plokštės (ventiliuojama sistema), plytelės (ventiliuojama sistema)	
	C2/1	Sc2	[Color swatches]	[Color swatches]	Mc	Fasadinės plokštės (ventiliuojama sistema), plytelės (ventiliuojama sistema)	
	D1/2, D1/3	Sd1	[Color swatches]	[Color swatches]	Md1	Fasadinės plokštės (ventiliuojama sistema), plytelės (ventiliuojama sistema)	
D	D2/1, D2/2	Sd2	[Color swatches]	[Color swatches]	Md1	Fasadinės plokštės (ventiliuojama sistema), plytelės (ventiliuojama sistema)	
	D1/1, D3/1, D3/4, D4/1	Sd3	[Color swatches]	[Color swatches]	Md2	Fasadinės plokštės (ventiliuojama sistema), plytelės (ventiliuojama sistema)	
	D2/2, D3/2, D4/2	Sd4	[Color swatches]	[Color swatches]	Md2	Fasadinės plokštės (ventiliuojama sistema), plytelės (ventiliuojama sistema)	
	D3/3, D3/4	Sd4	[Color swatches]	[Color swatches]	Md2	Fasadinės plokštės (ventiliuojama sistema), plytelės (ventiliuojama sistema)	

PASTABOS:
 1. Spalvinių sprendimų indeksų paaiškinimai: "B" - bazinis fasado spalva; "A" - atskirų pastatų sekių bazinė spalva; "Sa" - akcentuojamų pastato elementų spalva; "St" - pastato stogo (šlaitinio) dangos spalva.
 2. Pateiktas spalvinių sprendimų ir medžiaginių sprendimų atitinkamas pastato modernizavimo techninio projekto rengimo metu, derinant spalvinius ir medžiaginius sprendimus konstrukcijoje daugiabučių gyvenamųjų namų kvartalines grupes.
 3. Nerekomenduojama naudoti šarديو fasado dalimi apdailinti, išskyrus fasadinės dalies.
 4. Daugiabučių namų modernizavimo techninio projekto metu būtina atsižvelgti, sprendimus projektuoti kompleksiai. Sprendimų įgyvendinimo būdai gali būti atskiri.



Brėžinio pagrindas: Mapa.lt ortofoto, UAB Heit-Baltic, 2013