

Įgyvendinamas Gargždų miesto parko infrastruktūros sutvarkymo projekto I ETAPAS

Gargždų parką XIX a. pirmoje pusėje ant Minijos upės šlaito įkūrė baronai Renės. XX a. viduryje parkas buvo rekonstruotas. Dabar jį sudaro senasis istorinis ir naujasis parkas, išsidriekęs daugiau nei 20 hektarų teritorijoje su gražiais vaizdais, atsiveriančiais nuo Minijos upės šlaito.

Kas bus padaryta?

- Šalinami blogos būklės, savaime sužėlę/ genimi medžiai ir krūmynai.
- Pasodintos gėlių pievos.

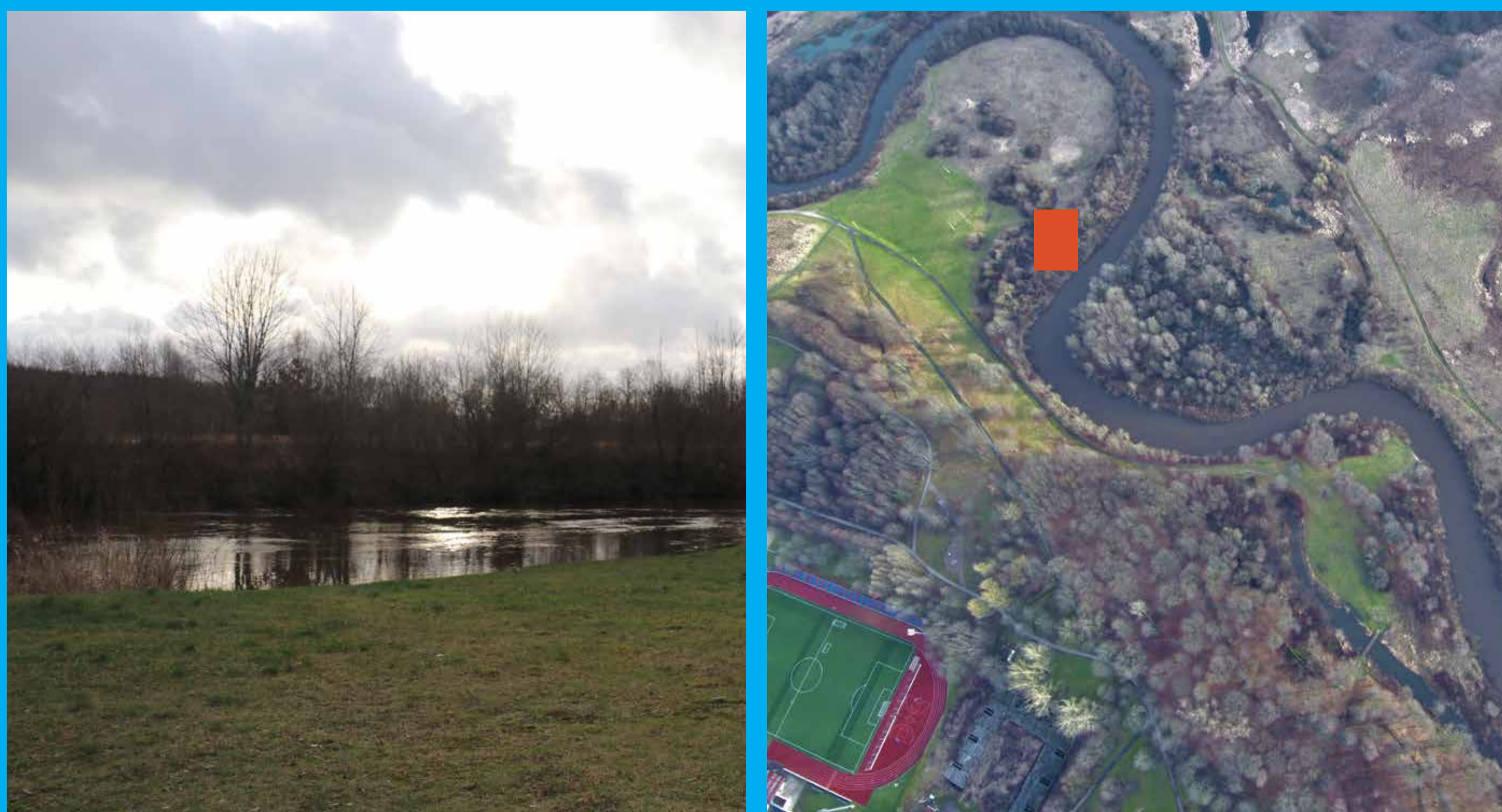


Žiemą bus genimi ir šalinami blogos būklės pavieniai medžiai. Retinami sulaukėję ir tamsūs masyvai, šlaite šalinamos atžalos ir savaiminiai sąžalynai. Tai reikalinga tam, kad būtų paruoštos erdvės takams ir viešo lankymo aikštelėms įrengti.



Parke bus sukurta naujų erdvių, kuriose rekomenduojama sodinti ir veisti tuos želdinius ir tik tose parko zonose, kurios ateityje, įgyvendinant visą Gargždų parko sutvarkymo projektą, neturės neigiamos įtakos esamai ir būsimai parko infrastruktūrai.

- Įrengtas miesto paplūdimys žemutinėje parko terasoje.
- Įrengtas medinis takas.



Žemutinėje parko terasoje įrengtas miesto paplūdimys – „Karvių pliažas“.



Žemutinėje parko terasoje įrengtas medinis pažintinis takas.

- Sutvarkyti žmonių praminti takai rytiniame šlaite. Rytinis parko šlaitas bus sutvirtintas mediniais rąstais.



- Bus pagerinta Gargždų parko kraštovaizdžio, želdinių ir reljefo būklė. Atlikus formuojamuosius kraštovaizdžio bei sanitarinius kirtimus, pašalinus pavienius pavojingus lankytojams ir per tankiai išplitusius savaiminius želdinius, esami sveiki medžiai ir krūmai turės daugiau sąlygų ir galimybių sveikiau vystytis ir formuotis.

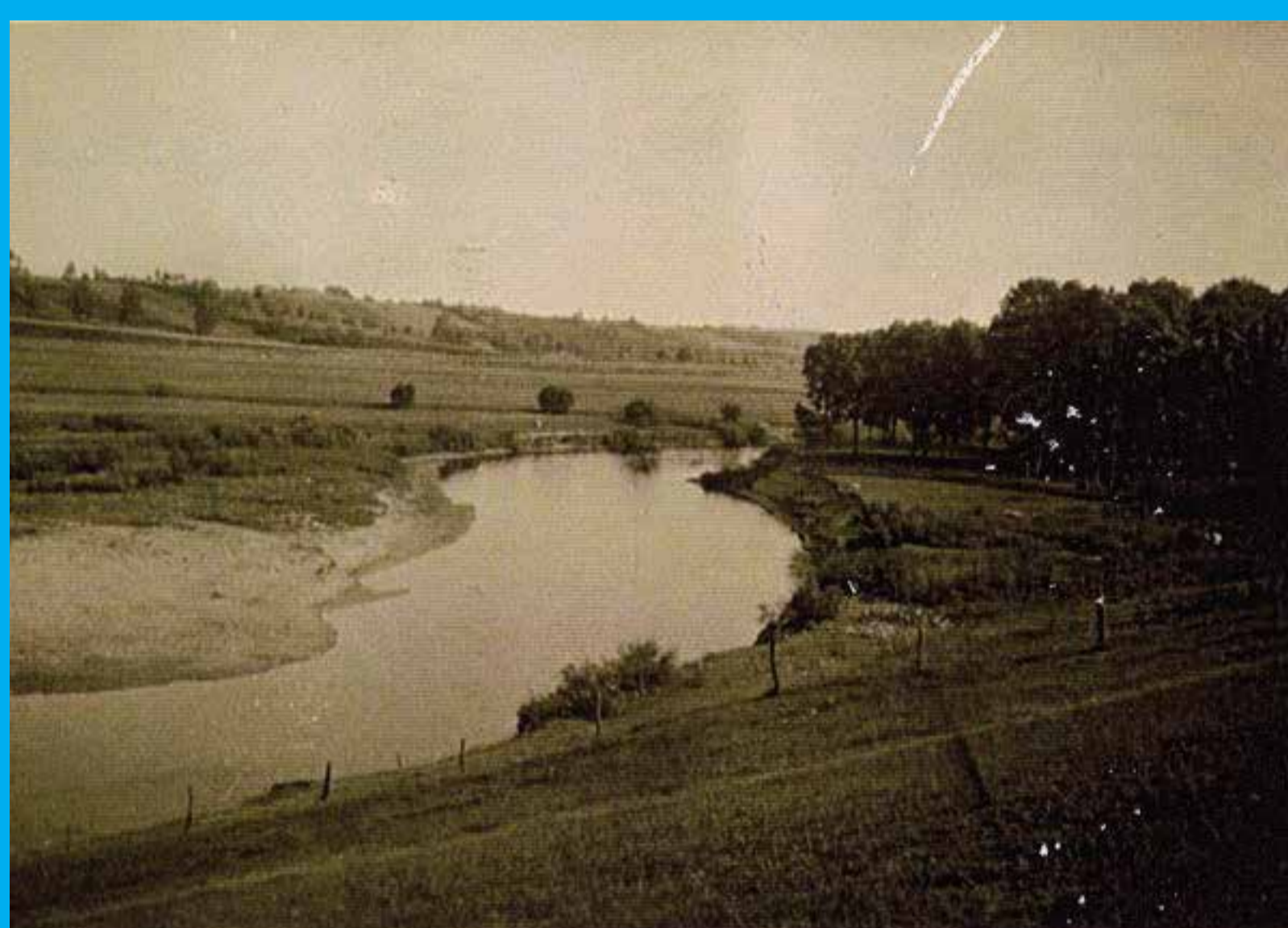


- Išvalius savaiminius sąžalynus atsidengs vaizdingi Minijos upės šlaitai, kurie anksčiau buvo švarūs ir neapaugę savaime sužėlusiais augalais.

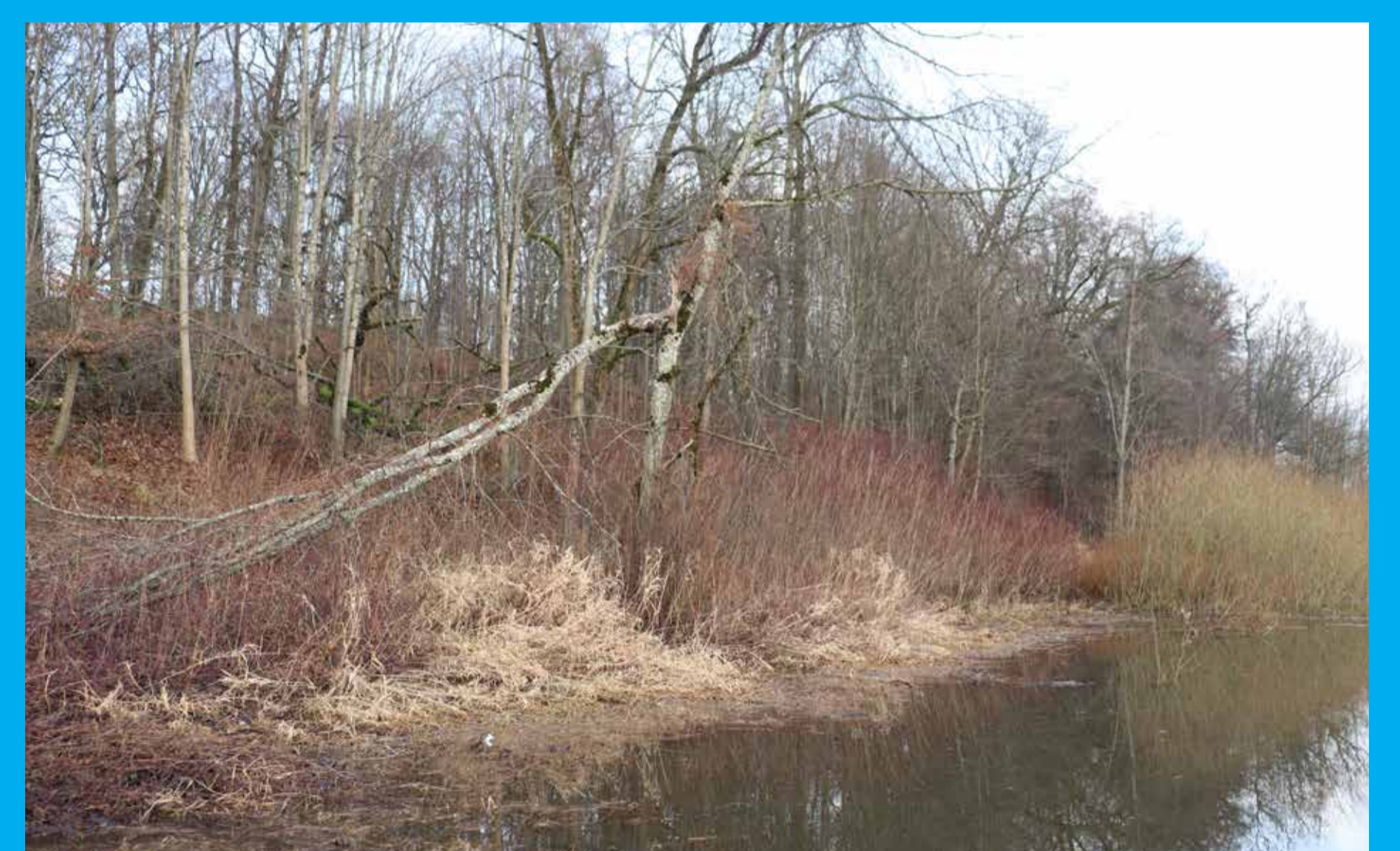
1930 m. atviros Minijos pakrantės.

1931 m. gegužės 24 d. matosi atviros Minijos pakrantės.

Minijos pakrantės dabar.



Anksčiau



Dabar

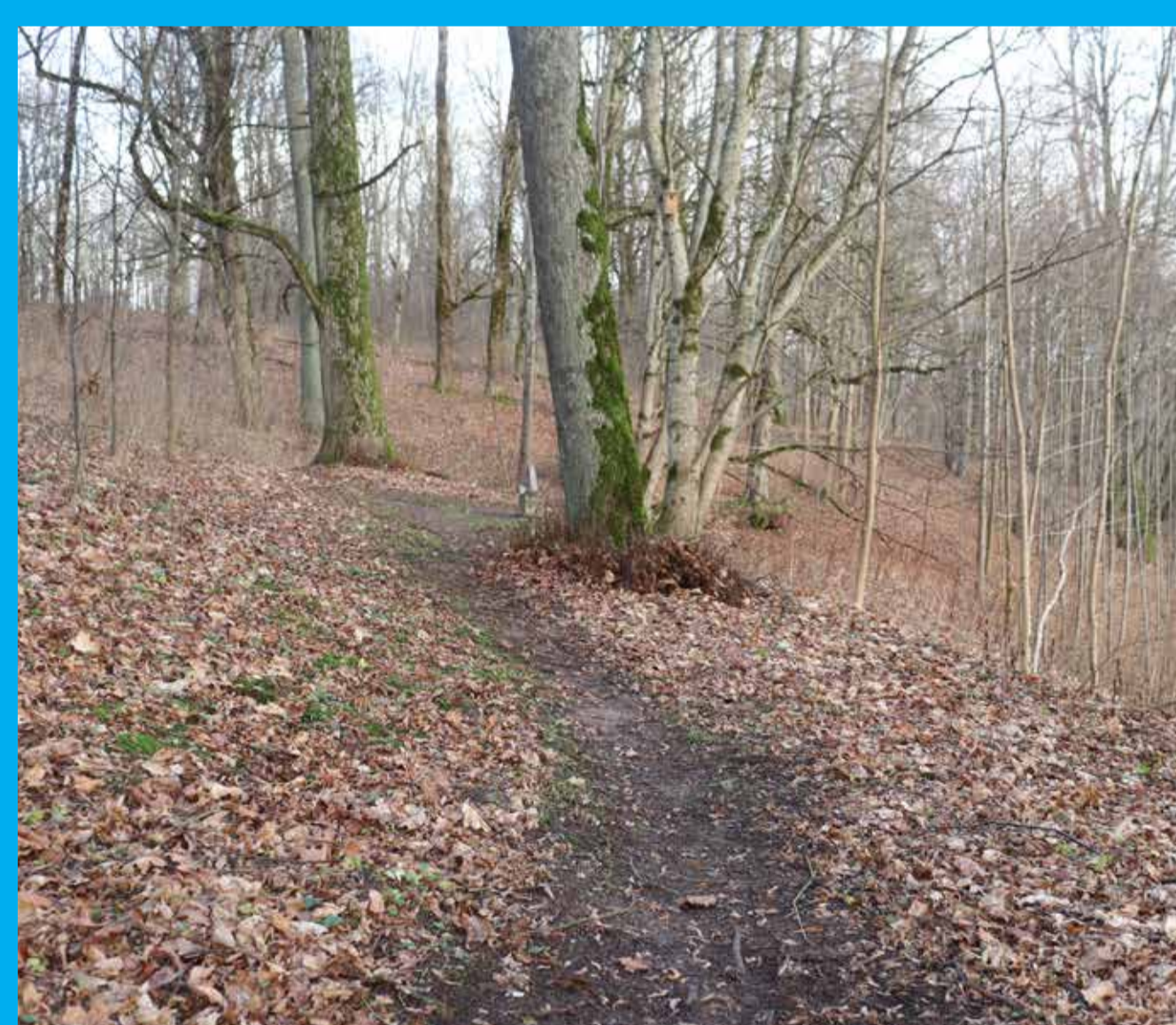
- Įrengus medinį pažintinį taką žemutinėje parko terasoje, lankytojų srantai bus nukreipiami tako trasa. Parko rytiniame šlaite jau prasidėjusi erozija bus sustabdyta įrengus šlaito tvirtinimą.

Gargždų dvaro parkas XX a. pradžioje prieš I pasaulinį karą.

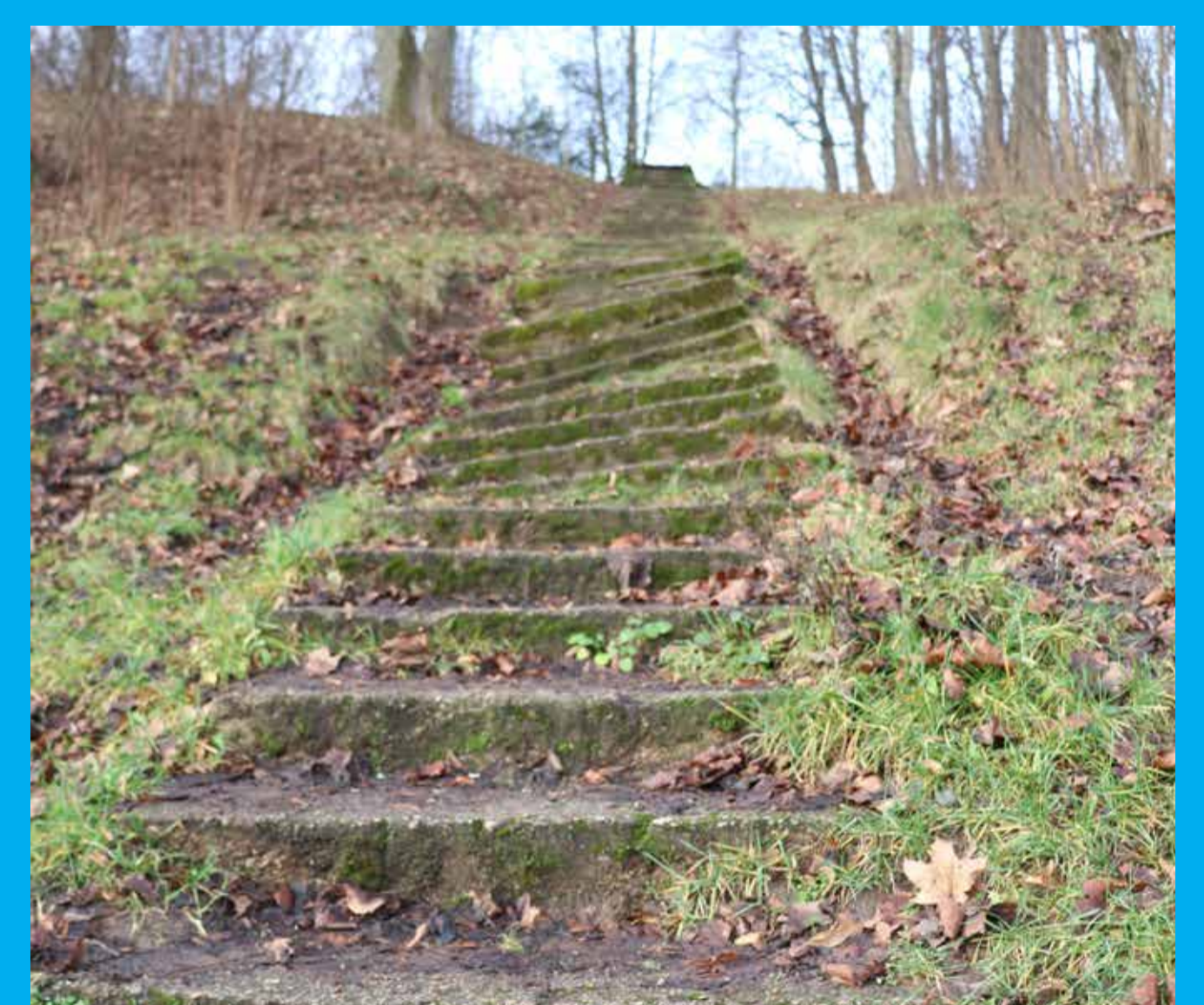
Gargždų parko takai šiandien.



Anksčiau



Dabar



- Miestiečiai ir Gargždų svečiai galės pramogauti beveik 1700 kvadratinį metrų paplūdimyje su visa reikalinga infrastruktūra.

Senasis Gargždų paplūdimys.

Vieta, kurioje bus įrengtas dar vienas miesto paplūdimys.

**SOVIETMEČIU CHAOTIŠKAI IR NE
PAGAL PAVELDOSAUGOS STATUSĄ
KURTAS PARKAS ATGIMS NAUJAM
TURINGAM GYVENIMUI!**

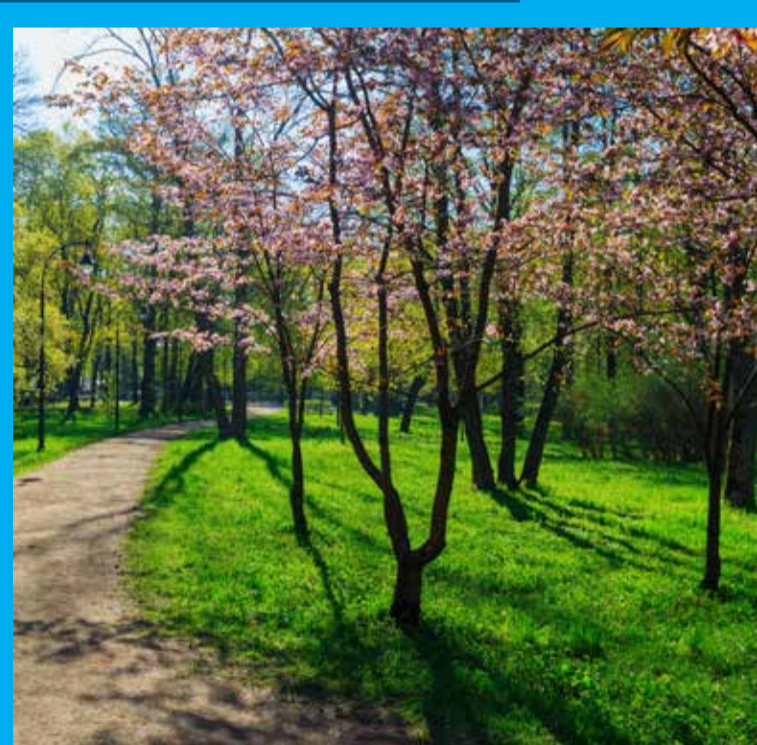


Anksčiau



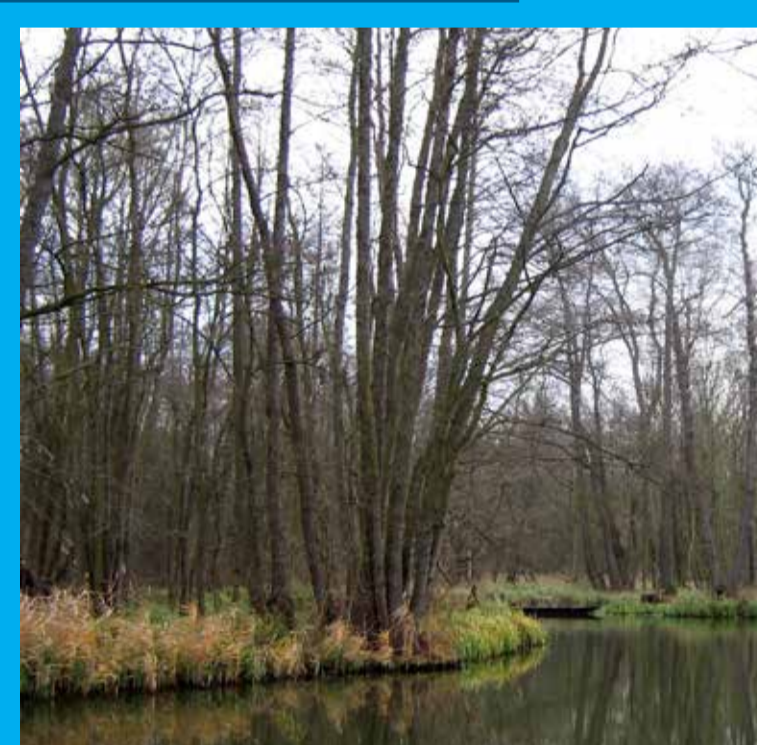
Dabar

Gargždų krašto muziejaus nuotraukos.



1. Vyšnių sodas

Pietinėje parko dalyje netoli Minijos upės vingio žydės Lietuvoje išvesta vyšnių veislė 'Notė'. Pavasarį vyšnios suteiks slėniui žydėjimo, o liepos viduryje džiugins uogomis.



2. Juodalksnių giraitės

Apsaugant vyšnių sodą nuo pavasarinių potvynių ir sutvarkant Minijos upės senvagės aplinką, parko pietrytinėje dalyje bus sodinamos tankios juodalksnių grupelės – išlaikant natūralių želdinių pakrantėse įvaizdį.



3. Miškinių neužmirštuolių pievos

Ties II pasaulinio karo Sovietų Sąjungos karių, ties galimomis II pasaulinio karo Laisvės kovų dalyvių laidojimų vietomis ir paminklais, skirtais gyventojų rezistencijos aukoms atminti, bei Partizanų kapaviečių nužymėjimų vietose žydės miškinių neužmirštuolių pievos.



4. Stadiono sklypo ribos apjuosimas gyvatvore

Rytinė stadiono sklypo riba ir metalinė tvora bus apsodinta Vanhuto lanksvos ir kalninio serbento laisvai augančiomis gyvatvorėmis (nekarpomą).



5. Narcizų ir saulučių bendruomenės pieva

Šioje parko zonoje atsiras žydinti pieva, kurioje vietos gyventojai, bendruomenės galės rengti narcizų sodinimo ir žydėjimo šventes. Narcizų pievos jau pradėtos įveisti Gargždų bendruomenės.



6. Medinis pažintinis takas

Žemutinėje parko terasoje bus įrengtas 1,40 metro pločio medinis pažintinis takas. Liks išsaugotos natūraliai užliejamų pievų dalys, senvagės reljefas, susiformavęs Minijos upės krantas.



7. Miesto paplūdimys – „Karvių pliažas“

Žemutinėje parko terasoje bus suformuotas miesto paplūdimys.