

Klaipėdos raj. savivaldybei

EKSPERTINIS MEDŽIŲ BŪKLĖS VERTINIMAS

2022 09 03

Objektas:

Medžiai, augantys Laugalių gatvėje, Gargžduose.

Laikas:

Medžių būklės ekspertizė atlikta 2022 m. rugpjūčio mėn. Įvertinti 53 medžiai.

Metodika:

Ekspertinis vertinimas atliktas vadovaujantis šiais dokumentais:

LIETUVOS RESPUBLIKOS ŽELDYNŲ ĮSTATYMAS (Nr. XIV-199);

ŽELDYNŲ IR ŽELDINIŲ INVENTORIZAVIMO IR APSKAITOS TAISYKLĖS

(Lietuvos Respublikos aplinkos ministro 2008 m. sausio 8 d. įsakymu Nr. D1-5);

ŽELDYNŲ IR ŽELDINIŲ BŪKLĖS EKSPERTIZĖS ATLIKIMO TVARKOS

APRAŠAS (LR Aplinkos ministro 2021 09 16 D. įsakymo Nr. D1-540 redakcija)

KRITERIJAI, PAGAL KURIUOS MEDŽIAI IR KRŪMAI, AUGANTYS NE

MIŠKŲ ŪKIO PASKIRTIES ŽEMĖJE, PRISKIRIAMI SAUGOTINIEMS (Lietuvos

Respublikos Vyriausybės 2008 m. kovo 12 d. nutarimu Nr. 206 (Lietuvos Respublikos

Vyriausybės 2018 m. gegužės 30 d. nutarimo Nr. 521 redakcija).

Medžių būklė įvertinta 4 balais, vadovaujantis inventorizacijos metodikos ir atkuriamosios vertės įkainiuose nurodytais aprašymais: Dėl Želdinių atkuriamosios vertės įkainių patvirtinimo (atnaujinta redakcija Nr. [D1-183](#), 2020-04-01).

Būklė: 1 – gera, 2- patenkinama, 3- nepatenkinama, 4 – bloga.

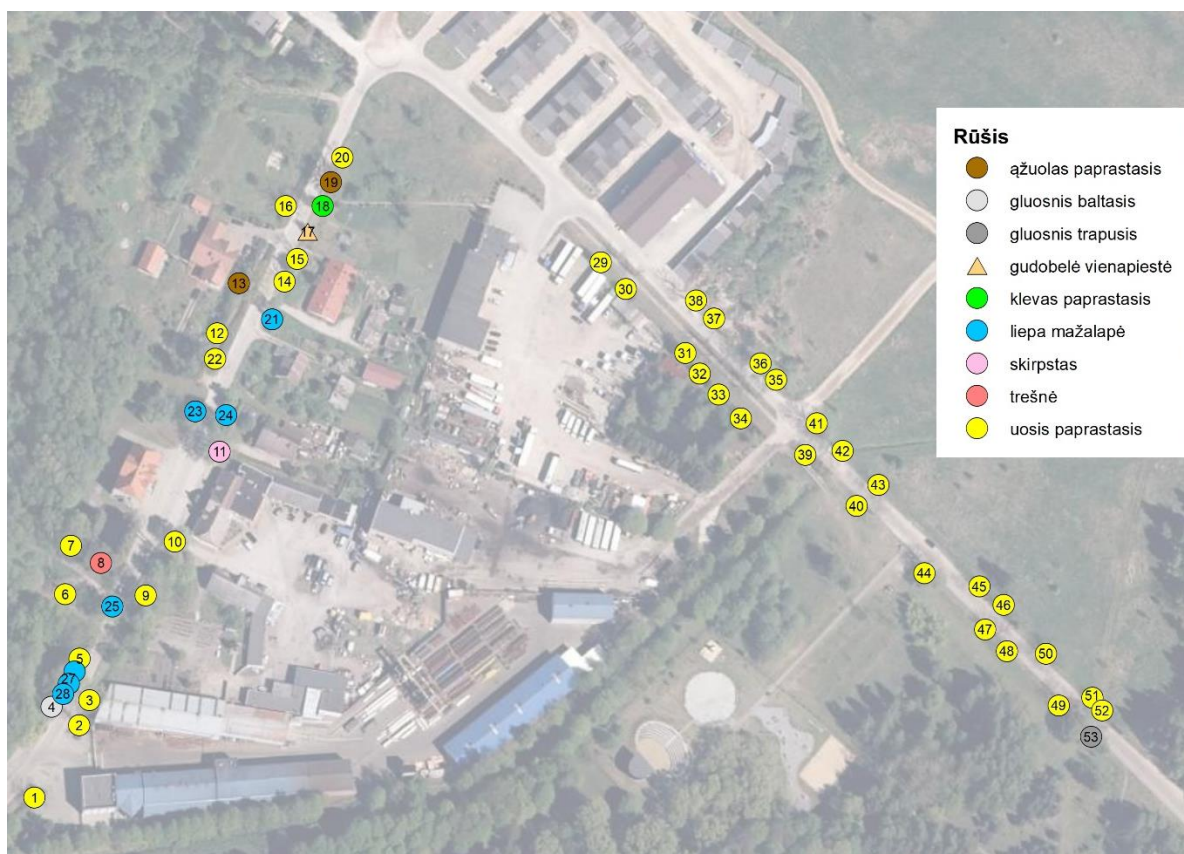
Vertinimą atliko nepriklausoma želdynų ir želdinių būklės ekspertė dr. Lina Straigyte



Rezultatai

Tvarkomame Laugalių g-vės ruože auga 53 medžiai iš 9 rūšių:

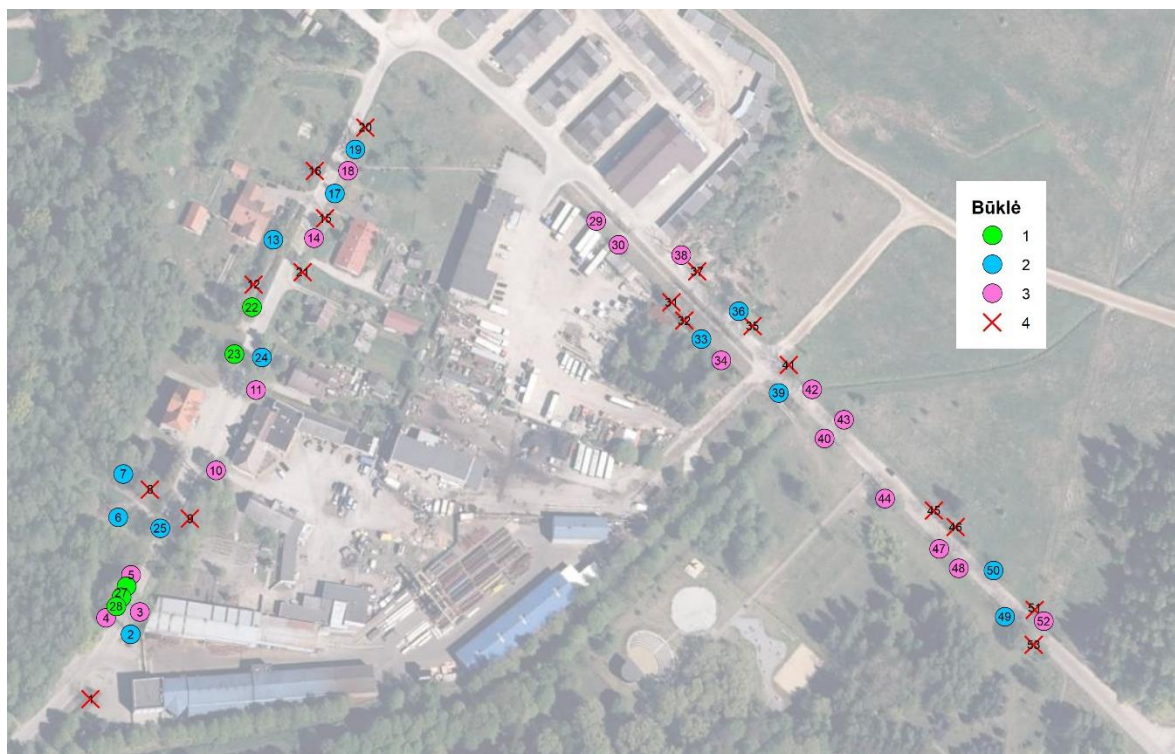
Nr.	Rūšis	Vnt.
1	Ažuolas paprastas	2
2	Gluosnis baltasis	1
3	Gluosnis trapusis	1
4	Gudobelė vienapiestė	1
5	Klevas paprastas	1
6	Liepa mažalapė	7
7	Skirpstas	1
8	Trešnė	1
9	Uosis paprastas	38



Pav. Medžių rūšių išsidėstymo schema

Pagal būklę medžiai pasiskirstę sekančiai:

Būklė	Vnt.
1 - gera	5
2 - patenkinama	13
3 - nepatenkinama	18
4 - bloga	17



Pav. Medžių išsidėstymas pagal būklę

Inventorizacijos lentelė

Nr.	Rūšis	D, cm	H, m	Būklė	Pastabos
1	Uosis paprastas	41,36	12	4	2k, labai stipri defoliacija, šaknynas apribotas iš 3 pusių.
2	Uosis paprastas	60	14	2	genėjimo žaizdelės.
3	Uosis paprastas	56	14	3	gausu sausų šakų, stambi genėjimo žaizda 4 m h.
4	Gluosnis baltasis	68	18	3	senas, lajoje yra sausų šakų, vid. puvinys.
5	Uosis paprastas	130	21	3	drevė 5m h, yra sausų šakų, kamiene trūkis.
6	Uosis paprastas	80	22	2	pakeltas šaknies kaklelis, yra sausų šakų.
7	Uosis paprastas	53,45	19	2	2k, vid. defoliacija
8	Trešnė	55	17	4	puvinys, drevė iki 2 m h, pasvirusi į taką.
9	Uosis paprastas	60	17	4	stipri defoliacija.
10	Uosis paprastas	67	18	3	stipri defoliacija.
11	Skirpstas	48	17	3	2k, sausos šakos, puvinys 0,5 m h, šaknų žaizdos.
12	Uosis paprastas	42	11	4	pamate bežievė žaizda 1/2 skersmens, iki 1 m h. 2/3 viršūnė džiūna.
13	Ažuolas paprastas	62	14	2	šakų žaizdos, yra sausų šakų.

14	Uosis paprastasis	50	12	3	drevė 0,3 m h, 4 m h plyšusi žaizda.
15	Uosis paprastasis	65	10	4	bežievė žaizda 1-3 m h, 3/4 sausų šakų.
16	Uosis paprastasis	90	14	4	gyvų šakų tik 1/4., pavojingas
17	Gudobelė vienapiestė	25	11	2	sausos šakos
18	Klevas paprastasis	48	12	3	1/4 lajos sausa.
19	Ažuolas paprastasis	60	13	2	žaiždelė.
20	Uosis paprastasis	40	13	4	gyvų šakų tik 1/5.
21	Liepa mažalapė	53	13	4	drevė pamate iki 1 m h
22	Uosis paprastasis	30	11	1	
23	Liepa mažalapė	64	17	1	
24	Liepa mažalapė	65	17	2	žaižda 2 m h.
25	Liepa mažalapė	53	17	2	uoksas 2 m h.
26	Liepa mažalapė	25	13	1	
27	Liepa mažalapė	39	16	1	
28	Liepa mažalapė	43	20	1	
29	Uosis paprastasis	48	10	3	drevė 0,2m h, viršūnė sausa.
30	Uosis paprastasis	48	11	3	viršūnė sausa.
31	Uosis paprastasis	54	14	4	džiūna, sausa viršūnė, skilęs liemu, drevė pamate.
32	Uosis paprastasis	51	13	4	puvinys pamate, gausu s.šakų.
33	Uosis paprastasis	51	11	2	yra sausų šakų.
34	Uosis paprastasis	47	12	3	vid. Defoliacija, gausu sausų šakų.
35	Uosis paprastasis	47	15	4	labai gausu sausų šakų, stipri defoliacija.
36	Uosis paprastasis	46	12	2	žaižda pamate, sausos šakos.
37	Uosis paprastasis	44	11	4	1/3 žalia, kita dalis sausa, pamate žaižda.
38	Uosis paprastasis	43	11	3	viršūnė džiūna.
39	Uosis paprastasis	61	15	2	šaknys ribojamos iš 1 pusės.
40	Uosis paprastasis	60	13	3	džiūna 1pusė, 1/4 sausų šakų, žaiždos pamate.
41	Uosis paprastasis	66	13	4	drevė pamate
42	Uosis paprastasis	58	17	3	drevė pamate, daug sausų šakų.
43	Uosis paprastasis	51	13	3	šaknų žaiždos, yra sausų šakų.
44	Uosis paprastasis	53	12	3	vid.defoliacija,yra sausų šakų.
45	Uosis paprastasis	50	11	4	2/3 lajos sausa.
46	Uosis paprastasis	49	12	4	sausa visa viršūnė.
47	Uosis paprastasis	56	13	3	žaižda pamate, puvinys.
48	Uosis paprastasis	45	13	3	vid.defoliacija, sausos šakos.
49	Uosis paprastasis	44	11	2	žaižda pamate.
50	Uosis paprastasis	57	14	2	vid.defoliacija.
51	Uosis paprastasis	63	17	4	puvinys pamate, kempinės auga.
52	Uosis paprastasis	54	13	3	šaknų žaiždos, sausos šakos.
53	Gluosnis trapusis	75	12	4	drevė pamate, pasviręs.

Apibendrinimas

1. Ekologinis vertinimas:

Iš 53 vertintų medžių, 51 yra saugotinas, 2 – nesaugomi.

Medžių būklė nustatyta: geros (1) būklės – 5 medžiai; patenkinamos (2) – 13 medžių; nepatenkinamos (3) – 18 medžiai ir blogos (4) – 17 medžiai.

Visos medžių rūšys atitinka aplinkos sąlygoms, geros ir patenkinamos būklės medžių lajos, ūgliai vystosi normaliai, augimas nesutrikęs.

Medienos puvimas, lajos džiūvimas, stipri defoliacija pasireiškia nepatenkinamos ir blogos būklės medžiams, ypač uosiams. Uosiai akivaizdžiai masiškai džiūna.

2. Patys vertingiausi medžiai yra sveikos liepos (Nr. 23 -28). Šiuos medžius reikia išsaugoti. Uosiai šiame krašte kultūriniu požiūriu vertingi, tačiau daugumos jų būklė nepatenkinama ir bloga. Sveikiausius uosius (Nr. 22) reikėtų išsaugoti, neperspektyvius – šalinti.
3. Blogos būklės medžiai yra pavojingi, juos reikia skubiai šalinti. Šalinti reikia ir neperspektyvius, džiūvančius nepatenkinamos būklės uosius, nes jų džiūvimas intensyvėja, sausos šakos lūžinėja ir jie tampa pavojingi. Jų būklės negalima pagerinti jokiomis priemonėmis, tik naujais sodmenimis.
4. Želdiniai prie kelio atlieka apsauginę funkciją nuo vėjo, triukšmo, dulkių, saulės kaitinimo, jų pašalinimas pablogins šias aplinkos sąlygas. Dėl to rekomenduojame atvirose vietose, kur greta nėra medžių, pasodinti naujus želdinius. Prie sklypų su gausiais želdiniais nebūtina sodinti naujų medžių.
5. Biologinės įvairovės palaikymas prie kelio nėra aktualus, be to jį užtikrina kairėje pusėje augantis medžių masyvas.