
Projektuotojas UAB „SRP PROJEKTAS“

Statytojas KLAIPĖDOS RAJONO SAVIVALDYBĖ

Užsakovas UAB „LIDL LIETUVA“

Statinio projekto pavadinimas PILIGRIMŲ G. (KL1448) SLENGIŲ K., SENDVARIO SEN., KLAIPĖDOS R. SAV. STATYBOS PROJEKTAS

Statinio projekto Nr. P21 – 065.02

Statinio projekto etapas PROJEKTINIAI PASIŪLYMAI

Statybos rūšis KAPITALINIS REMONTAS

Statinio kategorija NEYPATINGASIS STATINYS

Pareigos	Vardas, pavardė	Atestato Nr.	Data	Parašas
Direktorius	TADAS KASPERAVIČIUS		2022-07	
Projekto vadovas	GIEDRIUS AUKŠTUOLIS	40451	2022-07	
Projekto dalies vadovas	GIEDRIUS AUKŠTUOLIS	39320	2022-07	


Vilnius, 2022 m.

PROJEKINIŲ PASIŪLYMŲ TEKSTINIŲ DOKUMENTŲ SUDĖTIES ŽINIARAŠTIS


Eil. Nr.	Laida	Dokumento žymuo	Pavadinimas	Lapų sk.
1.	0	-	Antraštinis lapas	1
2.	0	P21-065.02-PP-PDSŽ	Projekto dokumentų sudėties žinaraštis	1
3.	0	P21-065.02-PP-AR	Aiškinamasis raštas	13
4.	-		Projektinių pasiūlymų rengimo užduotis	3

PROJEKINIŲ PASIŪLYMŲ BRĖŽINIŲ SUDĖTIES ŽINIARAŠTIS

Eil. Nr.	Laida	Dokumento žymuo	Pavadinimas	Lapų sk.
1.	0	P21-065.02-PP-STP	Statinių planas M 1:500	1
2.	0	P21-065.02-PP-DP	Dangų ir eismo organizavimo planas M 1:500	1
3.	0	P21-065.02-PP-IP	Išilginis profilis M _h 1:500 M _v 1:50	1
4.	0	P21-065.02-PP-SP	Skersiniai profiliai M 1:50	1

0	2022-07	Projektiniai pasiūlymai			
LAIDA	IŠLEIDIMO DATA	LAIDOS STATUSAS. KEITIMO PRIEŽASTIS (JEI TAIKOMA)			
KVAL. PATV. DOK. NR.			Statinio projekto pavadinimas		
			Piligrimų g. (KL1448) Slengių k., Sendvario sen., Klaipėdos r. sav. statybos projektas		
			Statinio numeris ir pavadinimas. Dokumentų pavadinimas		Laida
			Projekto dokumentų sudėties žinaraštis		0
40451	PV	Giedrius Aukštuolis			
39320	PDV	Giedrius Aukštuolis			
LT	Statytojas		Dokumento žymuo:		
	Klaipėdos rajono savivaldybė		P21-065.02-PP-PDSŽ	Lapas 1	
				Lapų 1	

**PROJEKTINIŲ PASIŪLYMŲ
AIŠKINAMASIS RAŠTAS**

0	2022-07	Projektiniai pasiūlymai			
LAIDA	IŠLEIDIMO DATA	LAIDOS STATUSAS. KEITIMO PRIEŽASTIS (JEI TAIKOMA)			
KVAL. PATV. DOK. NR.			Statinio projekto pavadinimas Piligrimų g. (KL1448) Slengių k., Sendvario sen., Klaipėdos r. sav. statybos projektas		
40451	PV	Giedrius Aukštuolis	Statinio numeris ir pavadinimas. Dokumento pavadinimas Aiškinamasis raštas	Laida	
39320	PDV	Giedrius Aukštuolis		0	
LT	Statytojas Klaipėdos rajono savivaldybė		Dokumento žymuo: P21-065.02-PP-AR	Lapas 1	Lapų 13

Turinys

1.	Projekto rengimo pagrindas	3
2.	Bendrieji duomenys apie statinį	3
2.1.	Statinių naudojimo paskirtis ir techniniai duomenys	3
3.	Esamos situacijos aprašymas	4
3.1.	Statinio statybos vieta	4
3.2.	Esami inžineriniai tinklai	4
3.3.	Atitiktis teritorijų planavimo dokumentams	5
3.4.	Duomenys apie saugomas teritorijas ir nekilnojamojo kultūros paveldo objektus	8
3.5.	Esamų gatvių būklė	9
3.6.	Triukšmas ir oro tarša	11
3.7.	Statybų teritorijoje esantys želdiniai bei jų tvarkymas	12
4.	Projektiniai sprendiniai	12
4.1.	Bendrieji duomenys	12
4.2.	Planinė padėtis	12
4.3.	Eismo organizavimas	13
4.4.	Išilginis profilis	13
4.5.	Skersiniai nuolydžiai	13
4.6.	Inžinerinės eismo saugumo priemonės	13
4.7.	Vertikalus ženklavimas	13
4.8.	Gatvės apšvietimas	13
4.9.	Lietaus nuotekų šalinimas	13

Dokumento žymuo:	Lapas	Lapų	Laida
P21-065.02-PP-AR	2	13	0

1. PROJEKTO RENGIMO PAGRINDAS

Projektiniai pasiūlymai parengti vadovaujantis galiojančiais įstatymais ir normatyviniais dokumentais, teritorijoje galiojančiu specialiuoju planu, greta teritorijos parengtais detaliesiais planais, projektinių eismo organizavimo sprendinių Dangaus, Liepų g. ir Piligrimų sankryžoje Slengių k., Klaipėdos r. savivaldybėje vertinimu ir Lietuvos automobilių kelių direkcijos priimtais sprendimais.

2. BENDRIEJI DUOMENYS APIE STATINĮ

Esamoje situacijoje šiuo metu yra savivaldybei priklausantis kelias (gatvė), inventorinis Nr. KL1448. Adresų registre suteiktas pavadinimas Piligrimų gatvė. Gatvės pradžia platumos 323468,8, ilgumos 6181259,46, pabaiga platumos 323379,01, ilgumos 6181425,17, danga – žvyras. Gatvė nėra registruota Nekilnojamojo turto registre. Naujos gatvės Statytojo teisę įgyvendina Klaipėdos rajono savivaldybė vadovaujantis Klaipėdos rajono savivaldybės tarybos 2021-01-28 sprendimu Nr. T11-7 „Dėl Klaipėdos rajono savivaldybės vietinės reikšmės kelių (gatvių) sąrašo patvirtinimo“, (Savivaldybės kelių žemėlapiu), kuriame yra įtraukta Piligrimų g.

Projektiniai sprendiniai priimti įvertinus esamą situaciją, esamų gatvių tinklą ir aplinkinių žemės sklypų padėtį. Projektu planuojama susisiekimo komunikacija yra Piligrimų gatvė., Slengių k., Klaipėdos r. Greta projektuojamo objekto yra Slengių Šv. Jono Pauliaus II bažnyčia, Slengių kapinynas. Netolimoje ateityje šalia sankryžos planuojama komercinės paskirties objektų statyba.

Projektiniai sprendiniai apima gatvių, šaligatvių, kelių/gatvių ženklavimo, kitų gatvės elementų, želdinimo, lietaus tinklų įrengimo, apšvietimo darbus.

2.1. Statinių naudojimo paskirtis ir techniniai duomenys

1 lentelė. Statinių projektiniai techniniai duomenys*

Piligrimų g. *		
1.	Statinio statybos vieta	Piligrimų g. Slengių k., Klaipėdos r. sav.
2.	Statinio statybos rūšis	Nauja statyba
3.	Statinio klasifikavimas	Inžinerinis statinys
4.	Statinio paskirtis	Susisiekimo komunikacijos
5.	Susisiekimo komunikacijų pogrupis	Gatvė
6.	Statinio kategorija	Neypatingasis statinys
7.	Gatvės kategorija	D
8.	Važiuojamosios dalies plotis, m	2,75
9.	Važiuojamosios dalies ilgis, m	201
Piligrimų g. lietaus nuotekų tinklai *		
1.	Statinio statybos vieta	Piligrimų g. Slengių k., Klaipėdos r. sav.
2.	Statinio statybos rūšis	Nauja statyba
3.	Statinio klasifikavimas	Inžineriniai tinklai
4.	Statinio paskirtis	Nuotekų šalinimo tinklai
5.	Statinio kategorija	Neypatingasis statinys
6.	Nuotekų tinklų skersmuo	d200, d315, d400 mm

* - techniniai duomenys tiksliname rengiant techninį projektą ir detalizuojant sprendinius.

Dokumento žymuo:	Lapas	Lapų	Laida
P21-065.02-PP-AR	3	13	0

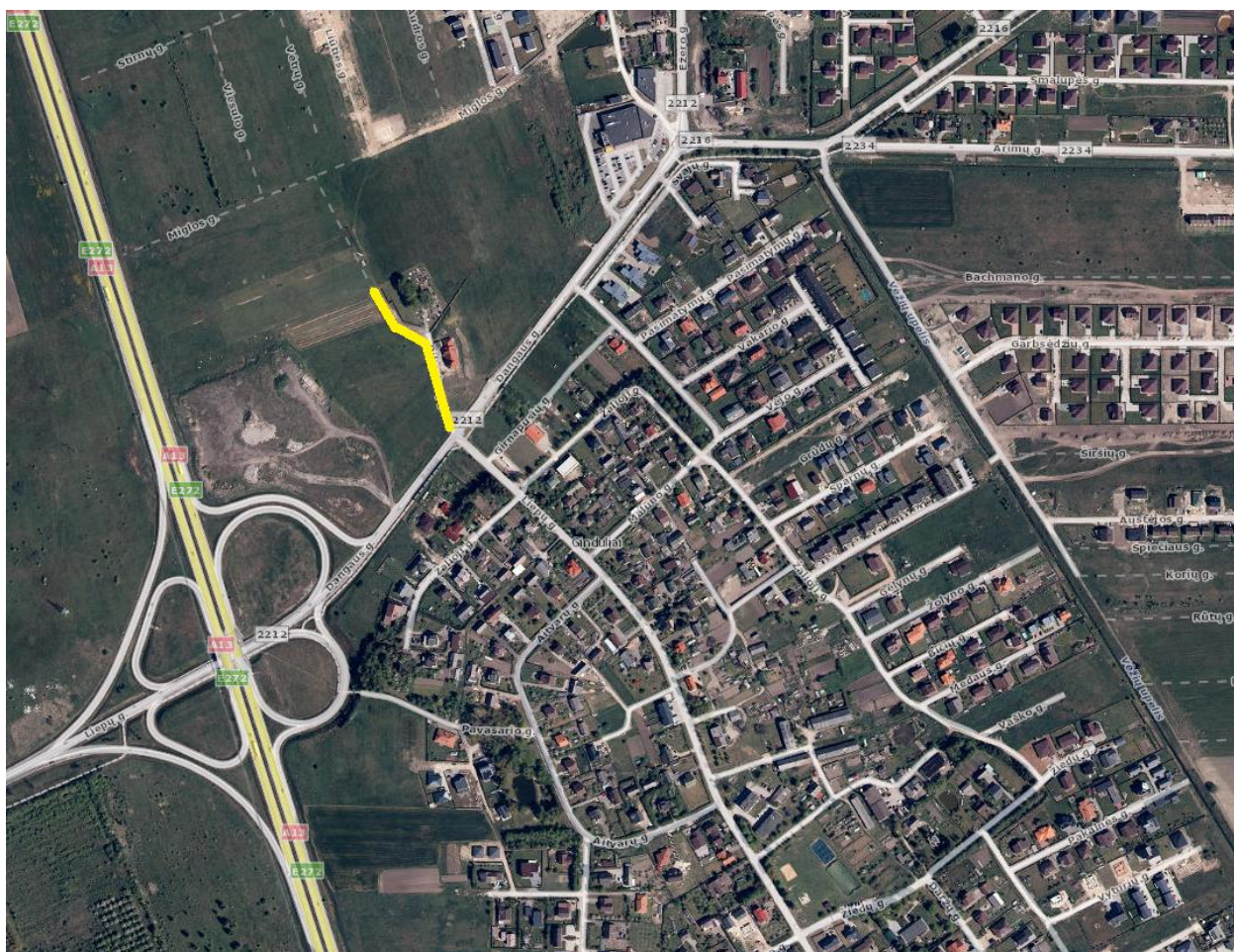
3. ESAMOS SITUACIJOS APRAŠYMAS

3.1. Statinio statybos vieta

Statinio statybos vieta Slengių k., Klaipėdos rajono savivaldybė. Gatvė planuojama laisvoje valstybinėje žemėje ir suformuotuose žemės sklypuose:

- sklypo unikalus Nr. 5558-0007-0161 – sklype formuojamas servitutas.
- sklypo unikalus Nr. 4400-0681-9592 – sklype formuojamas servitutas.
- sklypo unikalus Nr. 4400-0681-8404 – sklype formuojamas servitutas.
- sklypo unikalus Nr. 4400-5567-5439 – susisiekimo ir inžinerinių tinklų sklypas perduodamas savivaldybei.

Gatvės raudonosios linijos, servitutų plotai ir sklypų ribos nustatytos detalioju planu „Žemės sklypų (kad. Nr. 5558/0007:1699; 5558/0007:1700; 5558/0007:161) Slengių k., Sendvario sen., Klaipėdos r. sav. detalusis planas, numatantis pakeisti detaliojo plano, patvirtinto 2020-06-30 Klaipėdos rajono savivaldybės administracijos direktoriaus įsakymu Nr. AB-1381 (Reg. Nr. T00084966), sprendinius“ (Kompleksinis Nr. K-VT-55-21-538).



1 pav. Projektuojamų statinių vieta

3.2. Esami inžineriniai tinklai

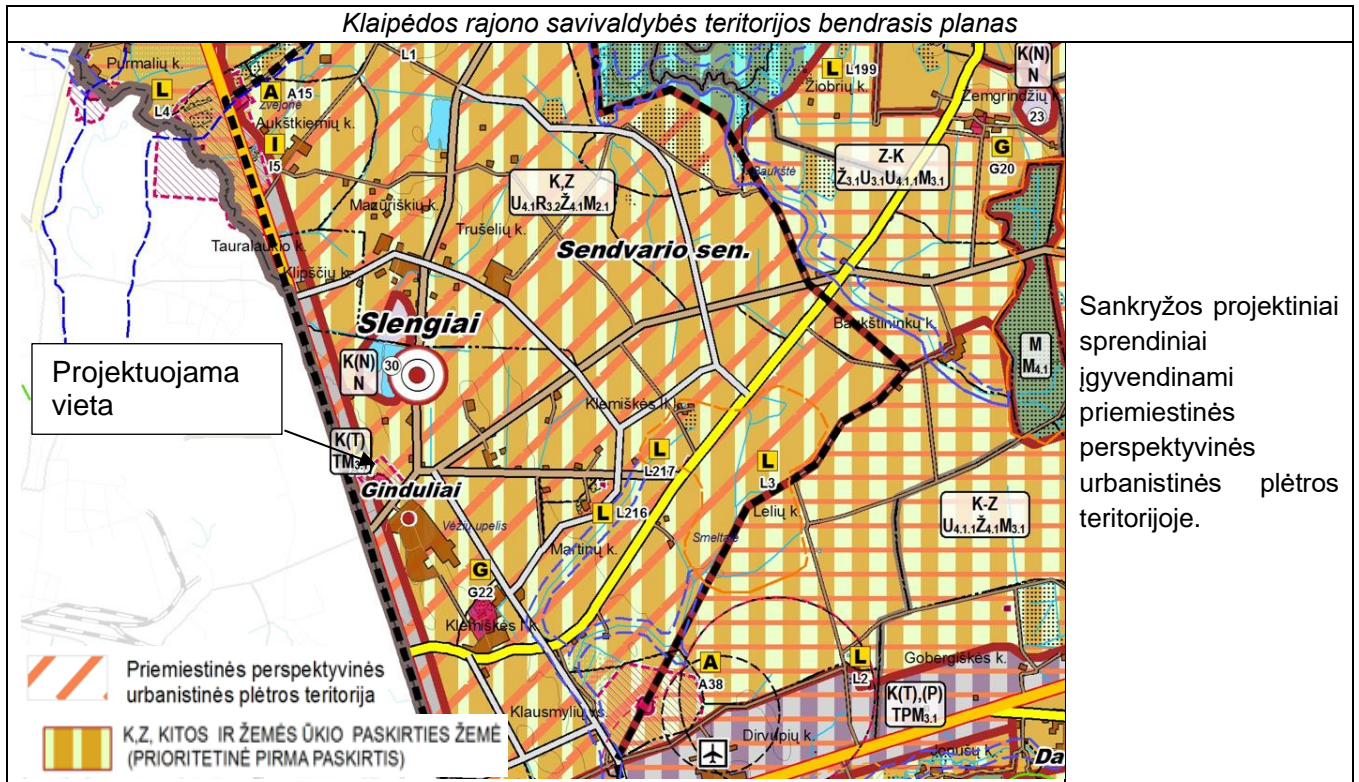
Projektuojama gatvė kerta šiuos esamus inžinerinius tinklus:

- Vandentiekį;
- Žemos įtampos elektros požeminius kabelius;
- Buitines ir gamybines nuotekas;

Dokumento žymuo:	Lapas	Lapų	Laida
P21-065.02-PP-AR	4	13	0

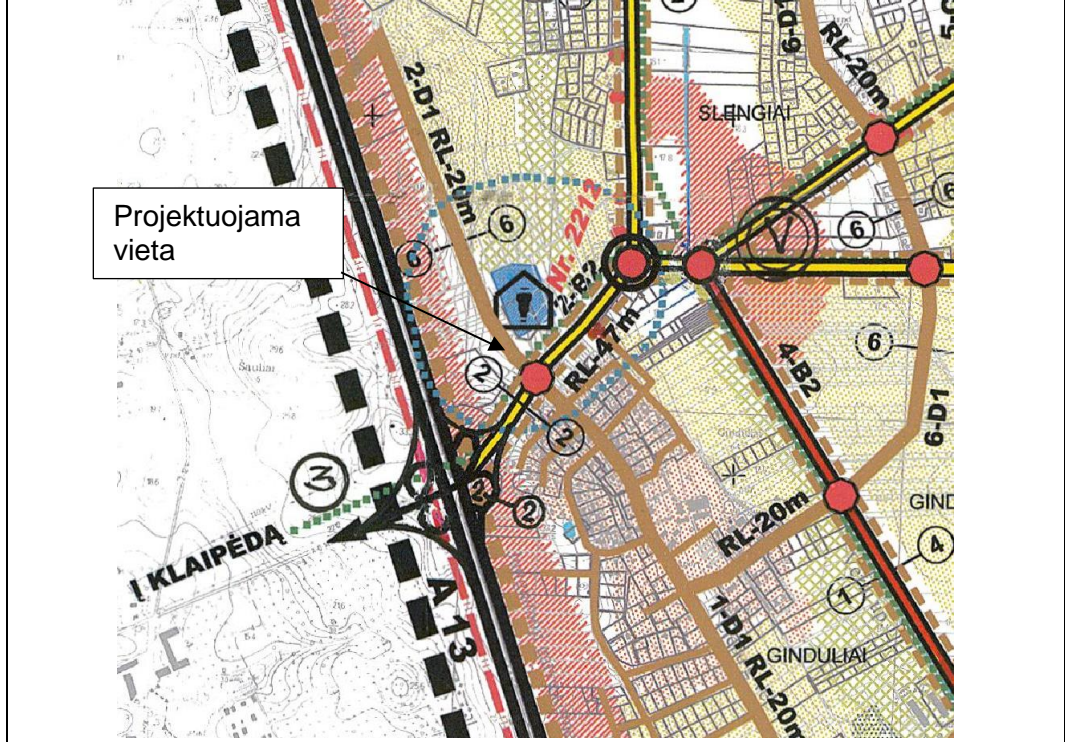
3.3. Atitiktis teritorijų planavimo dokumentams

Projektiniai sprendiniai neprieštarauja galiojantiems teritorijų planavimo dokumentams.
Nagrinėjamose teritorijoje galioja šie teritorijų planavimo dokumentai:



Sankryžos projektiniai sprendiniai įgyvendinami priemiestinės perspektyvinės urbanistinės plėtros teritorijoje.

Klaipėdos rajono savivaldybės teritorijos dalies, apimančios Slengių, Mazūriškių, Trušelių, Gindulių kaimus ir gretimos teritorijos vietovių, komunikacinių koridorių ir inžinerinės infrastruktūros specialusis planas

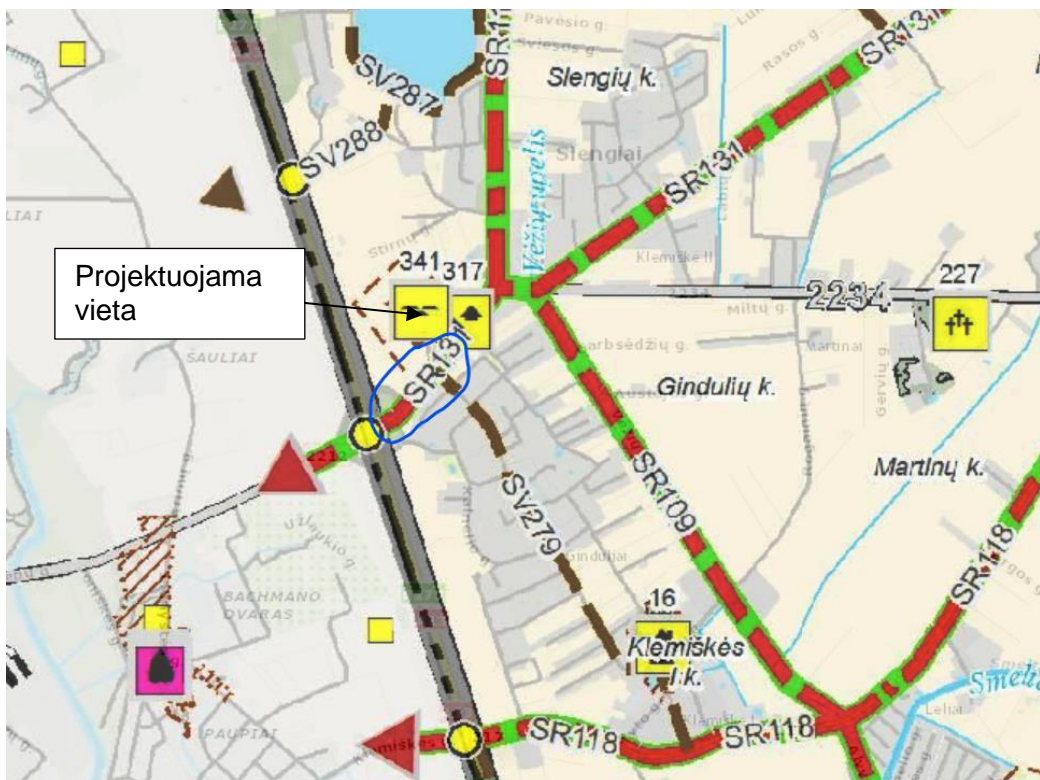


Piligrimų g. D kategorijos pagal specialųjį planą.






Šiuo metu taip pat vyksta: Klaipėdos rajono savivaldybės teritorijos dalies, apimančios Slengių, Mazūriškių, Trušelių, Gindulių kaimus ir gretimos teritorijos vietovių, komunikacinių koridorių ir inžinerinės infrastruktūros specialiojo plano keitimas

Dokumento žymuo:	Lapas	Lapų	Laida
P21-065.02-PP-AR	5	13	0

Klaipėdos miesto dviračių infrastruktūros plėtros specialusis planas (patvirtinta Klaipėdos m. savivaldybės tarybos 2015 m. rugsėjo 24 d. sprendimu)



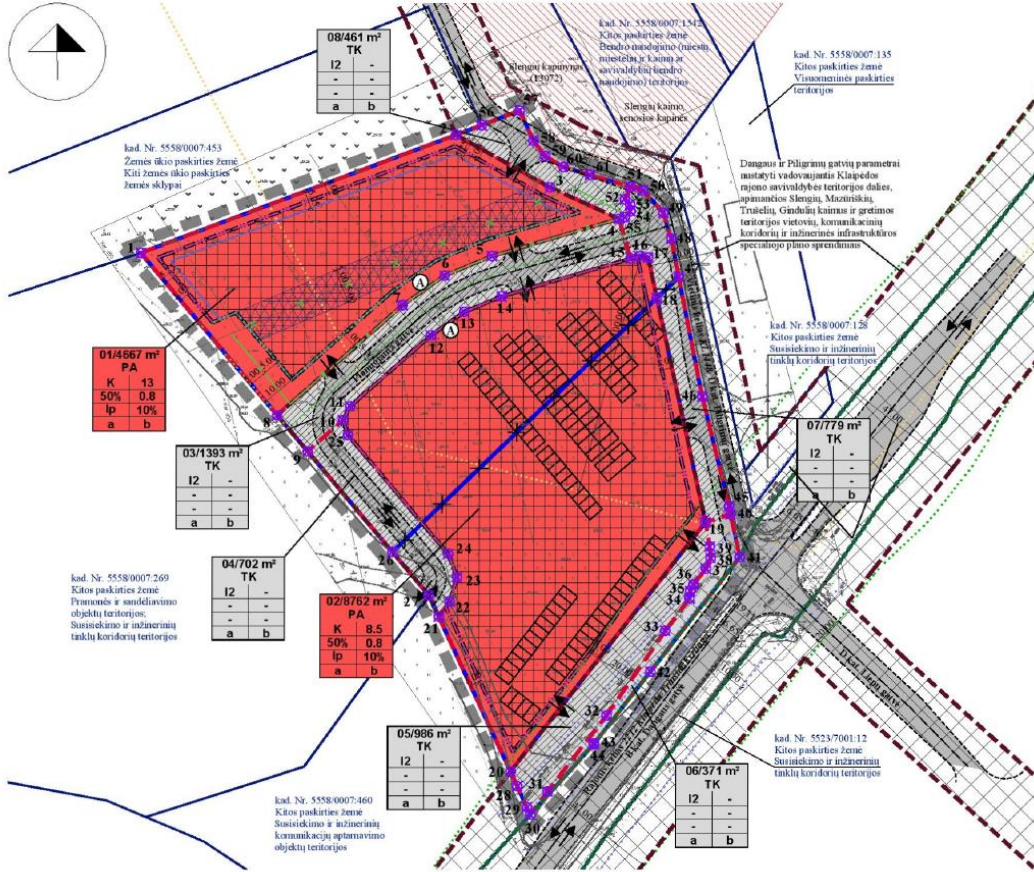
Remontuojamoje sankryžoje ir gatvėse specialiuoju planu yra numatytos savivaldybės reikšmės rajoninės ir vietinės trasos

-  SR401 Savivaldybės reikšmės rajoninė trasa ir jos numeris
Esamos dviračių infrastruktūros pagrindu
 -  SR101 Savivaldybės reikšmės rajoninė trasa ir jos numeris
Planuojamos dviračių infrastruktūros pagrindu
 -  SV201 Savivaldybės reikšmės vietinė trasa ir jos numeris
Esamos dviračių infrastruktūros pagrindu
 -  SV201 Savivaldybės reikšmės vietinė trasa ir jos numeris
- Anksčiau suplanuotų trasų žymėjimas*
-  Saugomų teritorijų tvarkymo planais, savivaldybės, miestų ir miestelių bendraisiais planais ar atskirų savivaldybės teritorijų specialiasiais planais anksčiau suplanuotos trasos ar jų atkarpos

Dokumento žymuo:	Lapas	Lapų	Laida
P21-065.02-PP-AR	6	13	0

Kompleksinis Nr. K-VT-55-21-538

Žemės sklypų (kad. Nr. 5558/0007:1699; 5558/0007:1700; 5558/0007:161) Slengių k., Sendvario sen., Klaipėdos r. sav. detalusis planas, numatantis pakeisti detaliojo plano, patvirtinto 2020-06-30 Klaipėdos rajono savivaldybės administracijos direktoriaus įsakymu Nr. AB-1381 (Reg. Nr. t00084966), sprendinius



Projektas rengiamas vadovaujantis šuo detalioju planu ir jame patvirtintomis gatvių raudonosiomis linijomis

Dokumento žymuo: P21-065.02-PP-AR	Lapas	Lapų	Laida
	7	13	0

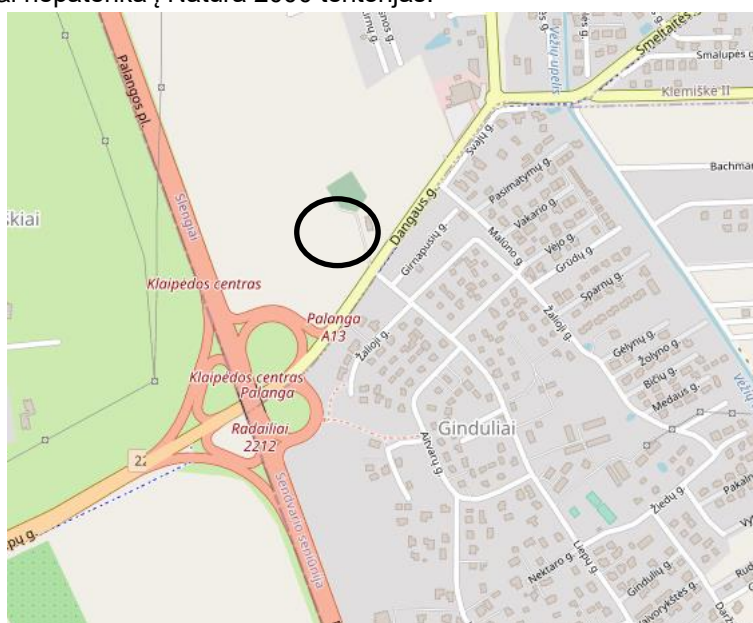
3.4. Duomenys apie saugomas teritorijas ir nekilnojamojo kultūros paveldo objektus

Projektuojamų gatvių sprendiniai nepatenka į saugomas teritorijas.



2 pav. Ištrauka iš saugomų teritorijų kadastro ([šaltinis](#))

Projektiniai sprendiniai nepatenka į Natura 2000 teritorijas.



3 pav. Natura 2000 teritorijos ([šaltinis](#))

Projektu rengiamų gatvių projektiniai sprendiniai nepatenka į kultūros paveldo objektų teritorijas, apsaugos nuo fizinio poveikio zonas.

Piligrimų g. sprendiniai yra ribojasi su kultūros paveldo objektu Slengių kapinynas (kodas 13072), tačiau sprendiniai nėra saugomos teritorijos ribose.

Dokumento žymuo:	Lapas	Lapų	Laida
P21-065.02-PP-AR	8	13	0

Šiuo projektu rengiamos gatvės sprendiniai neturės jokios įtakos greta esančioms kultūros paveldo teritorijoms, taip pat nesudarys netinkamo ir/ar neigiamo vizualinio ir/ar fizinio poveikio.

Jei atliekant statybos darbus bus aptikta archeologinių radinių ar nekilnojamojo daikto vertingųjų savybių, darbai stabdomi, valdytojai ar darbus atliekantys asmenys apie tai privalo pranešti savivaldybės paveldosaugos padaliniiui (Lietuvos Respublikos nekilnojamojo kultūros paveldo apsaugos įstatymo 9 str. 3 d.



4 pav. Kultūros paveldo objektų teritorija (šaltinis <<https://kvr.kpd.lt/#/static-heritage-search>>)

3.5. Esamų gatvių būklė

Esama Piligrimų g. yra gruntkelis be kelio griovių ar kitų gatvės elementų. Gatvė yra su dideliu nuolydžiu nuo Dangaus gatvės.



Dokumento žymuo:	Lapas	Lapų	Laida
P21-065.02-PP-AR	9	13	0

5 pav. Esama Dangaus g. (Valstybinės reikšmės rajoninis kelias Nr. 2212, Klaipėdos kryptis)



6 pav. Esama Piligrimų g.

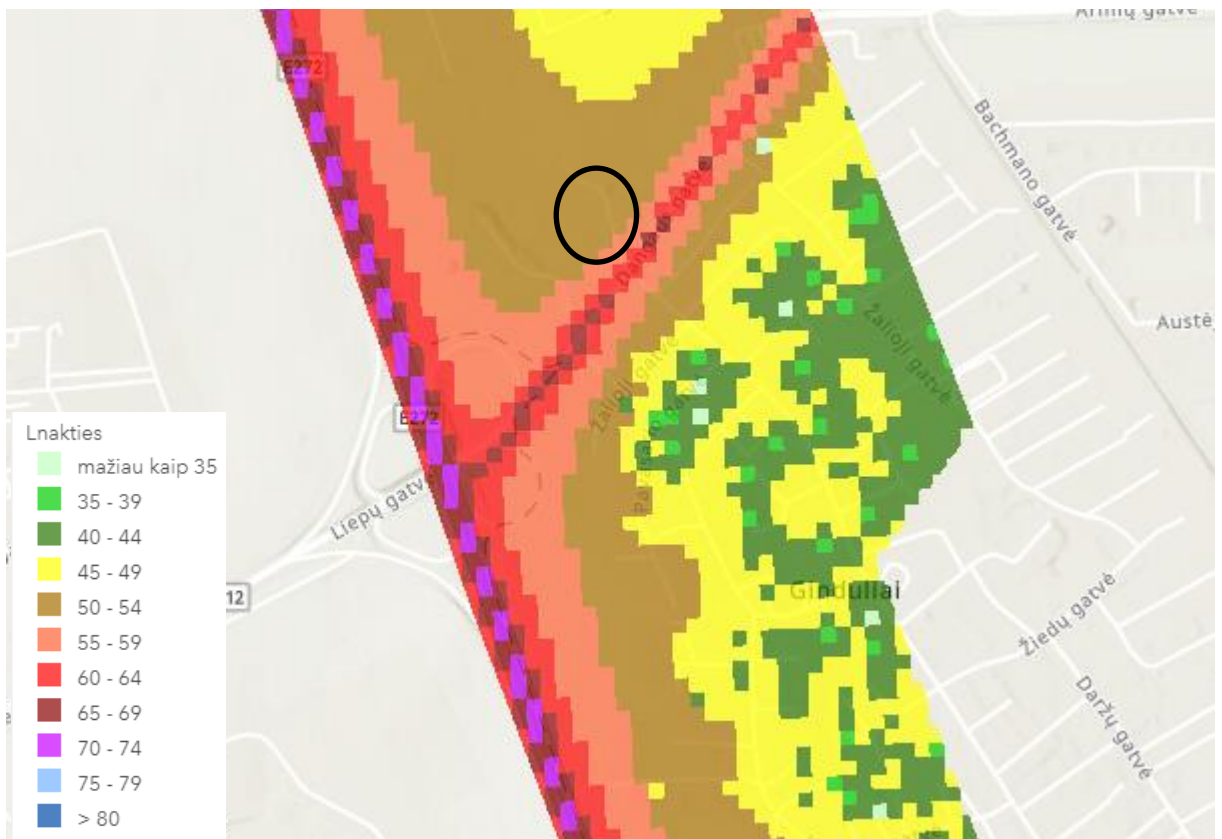
Dokumento žymuo:	Lapas	Lapų	Laida
P21-065.02-PP-AR	10	13	0

3.6. Triukšmas ir oro tarša



7 pav. Klaipėdos rajono strateginis triukšmo žemėlapis, pagal Ldvn – dienos triukšmo rodiklį.

Dokumento žymuo:	Lapas	Lapų	Laida
P21-065.02-PP-AR	11	13	0



8 pav. Klaipėdos rajono strateginis triukšmo žemėlapis, pagal Ldvn – nakties triukšmo rodiklį.

3.7. Statybų teritorijoje esantys želdiniai bei jų tvarkymas

Projektuojamoje teritorijoje auga įvairių rūšių medžiai.

4. PROJEKTINIAI SPRENDINIAI

4.1. Bendrieji duomenys

Susisiekimo infrastruktūros projekto tikslas – pertvarkyti esamą transporto mazgą, kad būtų užtikrintas eismo srautų pralaidumas, patogus ir saugus visų eismo dalyvių judėjimas.

Susisiekimo infrastruktūros ties projektuojama gatvių sankirta projektiniai pasiūlymai parengti taip, kad po statybos darbų gatvės atitiktų STR 2.06.04:2014 „Gatvės ir vietinės reikšmės keliai. Bendrieji reikalavimai“ ir KTR 1.01:2008 "Automobilių keliai".

4.2. Planinė padėtis

Dangaus, Liepų ir Piligrimų gatvių sankirtoje projektuojama šviesoforinė sankryža kitu projekto etapu, Dangaus g. projektu.

Piligrimų gatvėje, ties sankryža, taip pat numatomos 3 eismo juostos, ir pėsčiųjų perėjos. Gatvių važiuojamosios eismo juostos plotis 2,75 m.

Sankryžos pėsčiųjų perėjose numatomas kryptinis apšvietimas.

Dokumento žymuo:	Lapas	Lapų	Laida
P21-065.02-PP-AR	12	13	0

4.3. Eismo organizavimas

Eismo organizavimo planas pateiktas brėžiniuose. Piligrimų g. projektuojama kaip šalutinė Dangaus g. atžvilgiu, kaip ir esamoje situacijoje. Įrengiant Dangaus g. šviesoforinę sankryžą visi sprendiniai sklandžiai sutampa su suprojektuotais Piligrimų g.

4.4. Išilginis profilis

Išilginis gatvės profilis projektuojamas maksimaliai jį priartinant prie teritorijos reljefo ir normatyvinių dokumentų, užtikrinant landšaftinio planavimo, matomumo ir eismo saugos principus. Išilginis profilis yra projektuojamas aukščiau nuo esamo paviršiaus, tam kad tenkintų žmonių su negalia reikalavimus pagal STR 2.03.01:2019 „Statinių prieinamumas“.

4.5. Skersiniai nuolydžiai

Per visose projektuojamose gatvėse skersinis profilis projektuojamas dvišlaitis su skersiniu 2,5 % nuolydžiu. Projektuojamo šaligatvio skersinis nuolydis – 2,0 %.

4.6. Inžinerinės eismo saugumo priemonės

Numatomi kelio ženklai, dangos ženklinimas.

Įrengiamos pėsčiųjų perėjos, su kryptiniu apšvietimu. Pėsčiųjų projektuojami atskirti nuo važiuojamosios dalies ten kur yra tam vietos.

4.7. Vertikalūs ženklinimas

Vertikalūs kelio ženklinimas projektuojamas vadovaujantis „Kelio ženklų įrengimo ir vertikalojo ženklavimo taisyklėmis“ ir „Kelių eismo taisyklėmis“. Kelio ženklų įrengimo aukštis gyvenvietėse šalia važiuojamosios dalies nemažiau kaip 2,25 m. Pagal „Kelio ženklų įrengimo ir vertikalojo ženklavimo taisyklės“ kelio ženklai projektuojami 1 dydžio grupės važiuojamojoje dalyje, šaligatvio ir dviračių tako ženklai projektuojami 0 dydžio grupės.

4.8. Gatvės apšvietimas

Apšvietimas planuojamas vadovaujantis EĖBT-2012 „Elektros įrenginių įrengimo bendrosios taisyklės“. Gatvėje projektuojamas LED tipo šviestuvai, bei kryptinis apšvietimas pėsčiųjų perėjose.

4.9. Lietaus nuotekų šalinimas

Projektuojamų gatvių lietaus nuotekų sprendiniai bus detalizuojami techninio projekto rengimo metu pagal Statytojų ir Klaipėdos rajono savivaldybės išduotas technines sąlygas.

Dokumento žymuo:	Lapas	Lapų	Laida
P21-065.02-PP-AR	13	13	0

Pritariu su pastabomis projektinių pasiūlymų rengimui.

1. Pagrįsti sprendinių atitikimą teritorijoje galiojantiems teritorijų planavimo dokumentams.
2. Pagrįsti statytojo teisę
3. Projektinių pasiūlymų sudėtis rengiama pilna apimtimi vadovaujantis statybos techninio reglamento STR1.04.04:2017 „Statinio projektavimas, projekto ekspertizė“ 13 priedu.

Klaipėdos rajono savivaldybės administracijos
Architektūros ir teritorijų planavimo skyriaus vedėjas,
vyriausiasis architektas Gytis Kasperavičius
Klaipėdos g. 3-312 kab., LT-96130 Gargždai
Tel.: (8 46) 47 30 60, mob. +370 686 02357
El. p. gytis.kasperavicius@klaipedos-r.lt
Interneto svetainė www.klaipedos-r.lt

PROJEKTINIŲ PASIŪLYMŲ RENGIMO UŽDUOTIS

2022 m. Liepos mėn. 26 d.

Eil. nr.	Pavadinimas	Reikalavimai
I. Bendra informacija apie projektą		
1.1.	Objekto pavadinimas (pagal sutartį)	<i>Piligrimų gatvės (KL1448) Slengių k., Sendvario sen., Klaipėdos r. sav. statybos projektas</i>
1.2.	Projekto pavadinimas (STR 1.04.04:2017 „Statinio projektavimas, projekto ekspertizė“ papunktis 6.8.)	<i>Piligrimų gatvės (KL1448) Slengių k., Sendvario sen., Klaipėdos r. sav. statybos projektas</i>
2.	Statytojas	<i>Klaipėdos rajono savivaldybė savivaldybe@klaipedos-r.lt</i>
3.	Užsakovas	<i>UAB „Lidl Lietuva“ info@lidl.lt</i>
4.	Projektuotojas	<i>UAB „SRP Projektas“ info@srp.lt; Dovilė.gribuliene@srp.lt</i>
5.	Informacija apie žemės sklypą (-us)	<i>Laisva valstybinė žemė Sklypo unikalus Nr. 4400-5567-5439 Sklypo unikalus Nr. 5558-0007-0161 Sklypo unikalus Nr. 4400-0681-9592 Sklypo unikalus Nr. 4400-0681-8404</i>
6.	Statinio statybos rūšis	<i>Nauja statyba</i>
7.	Pagrindinė statinio naudojimo paskirtis (pagal STR 1.01.03:2017 „Statinių klasifikavimas“)	<i>Inžineriniai statiniai: susisiekimo komunikacijos (gatvės); Inžineriniai tinklai – pagal poreikį.</i>
8.	Statinio kategorija ir techniniai rodikliai	<i>D kategorijos gatvė 201 m ilgio (ilgis gali būti tikslinamas);</i>
9.	Projektinių pasiūlymų paskirtis	<i>- aprašyti, išreikšti ir pristatyti visuomenei statytojo sumanyto projektuoti statinio pagrindinių sprendinių idėją. - Gerinti susisiekimo ir eismo organizavimo sąlygas</i>

		<i>visiems eismo dalyviams;</i> - <i>Informuoti visuomenę apie statinio projektavimą pagal statybos techninio reglamento STR 1.04.04:2017 „Statinio projektavimas, projekto ekspertizė“ reikalavimus.</i>
10.	Statinio (-ių) ar statinių grupės kategorija (pagal STR 1.01.03:2017 „Statinių klasifikavimas“)	- <i>Neypatingasis statinys (gatvė);</i> - <i>Neypatingasis statinys (lietaus nuotekų tinklai).</i>
11.	Kita informacija (kultūros paveldo, saugomos teritorijos)	-
12.	Esamos statinio konstrukcijos, jų funkcinė paskirtis.	-
II. Projektinių pasiūlymų apimtis ir statytojo pateikiami duomenys		
13.	Projektinių pasiūlymų apimtis	- <i>aiškinamasis raštas;</i> - <i>dangų planas;</i> - <i>išilginis profilis;</i> - <i>skersiniai profiliai;</i>
14.	Pateikiami dokumentai, nurodomi projektinių pasiūlymų rengimo dokumentams taikomi teisės aktai.	- <i>rekomendacijos, taisyklės;</i> - <i>statybą reglamentuojantys teisės aktai;</i> - <i>kiti dokumentai.</i>
III. Reikalavimai projektiniams pasiūlymams		
15.	Nurodymai sprendinių derinimui, jų pritarimui	
16.	Reikalavimai projekto rengimo dokumentų kalbai (-oms).	<i>Lietuvių k.</i>
17.	Reikalavimai projekto rengimo dokumentų įforminimui, sudėčiai ir pan.	<i>Projektiniai pasiūlymai turi būti pateikti elektronine forma (.pdf).</i>
IV. Projektuotojo autorines teises ir galimi projekto keitimai		
18.	<i>Projektuotojas turi jo parengtų projektinių pasiūlymų autorines teises. Statytojas be projektuotojo sutikimo projekto kopijas gali naudoti tik tam tikslui, kuriam skirtas Projektas.</i>	



[] ADOC dokumentas

Pavadinimas: PPRU Piligrimų g A23-4077

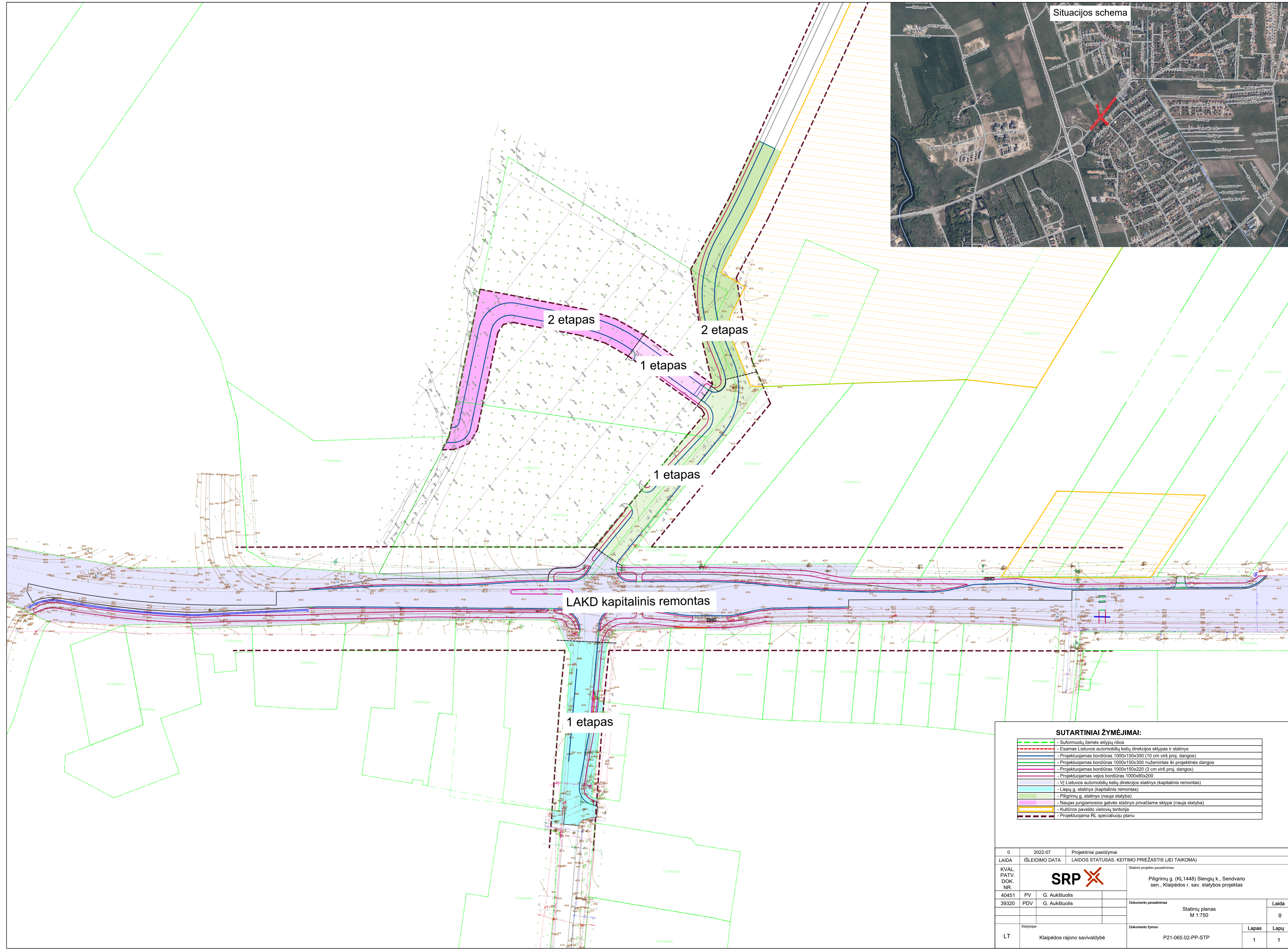
Rinkmena: PPRU Piligrimų g A23-4077.adoc (ADOC-V1.0, GGeDOC)

- Turinys
- Metaduomenys
- Parašai
- Tikrinimas (3)

Dokumento parašai

Parašai	Parašo informacija
 GYTIS KASPERAVIČIUS, Skyriaus vedėjas (2022-08-...	<p>Parašo duomenys</p> <p>Šis parašas yra galiojantis.</p> <p>Parašas</p> <p>Pasirašymo laikas: 2022-08-10 15:32:46 Paskirtis: pasirašymas Formatas: Einamojo galiojimo (XAdES-EPES) </p> <p>Pasirašantis asmuo</p> <p>Vardas, pavardė: GYTIS KASPERAVIČIUS Pareigos: Skyriaus vedėjas Struktūrinis padalinys:</p> <p>Sertifikatas</p> <p>Turėtojas: GYTIS KASPERAVIČIUS  Leidėjas: ADIC CA-A Galioja nuo 2021-10-15 iki 2024-10-14</p> <p>Elementai pasirašyti parašu „GYTIS KASPERAVIČIUS“</p> <ul style="list-style-type: none"> TURINYS PPRU Piligrimų g A23-4077.docx METADUOMENYS Dokumento pavadinimas: PPRU Piligrimų g A23-4077 Sudarymo data: 2022-08-10 Parašai Pasirašymo data: 2022-08-10, Parašo paskirtis: ...

[Grįžti į paslaugos pagrindinį puslapį](#)



SUTARTINIAI ŽYMĖJIMAI:

	- Suformuotų žemės sklypų ribos
	- Esamas Lietuvos automobilių kelių direkcijos sklypas ir statinys
	- Projektuojamas bordiūras 1000x150x300 (10 cm virš proj. dangos)
	- Projektuojamas bordiūras 1000x150x300 nužemintas iki projektinės dangos
	- Projektuojamas bordiūras 1000x150x220 (3 cm virš proj. dangos)
	- Projektuojamas vejos bordiūras 1000x80x200
	- VI Lietuvos automobilių kelių direkcijos statinys (kapitalinis remontas)
	- Liepų g. statinys (kapitalinis remontas)
	- Piligrimų g. statinys (nauja statyba)
	- Naujas jungiamosios gatvės statinys privačiame sklype (nauja statyba)
	- Kultūros paveldo vietovių teritorija
	- Projektuojama RL specialiojo planu

0	2022-07	Projektiniai pasiūlymai
LAIDA	IŠLEIDIMO DATA	LAIDOS STATUSAS. KEITIMO PRIEŽASTIS (JEI TAIKOMA)
KVAL. PATV. DOK. NR.	Statinio projekto pavadinimas	
40451	PV	G. Aukštuolis
39320	PDV	G. Aukštuolis
Statybos		Dokumento pavadinimas
LT		Klaipėdos rajono savivaldybė
		Dokumento žymuo
		P21-065.02-PP-STP
		Statinių planas
		M 1:750
Laida	Lapas	Lapų
0	1	1



Situacijos schema

SUTARTINIAI ŽYMĖJIMAI:

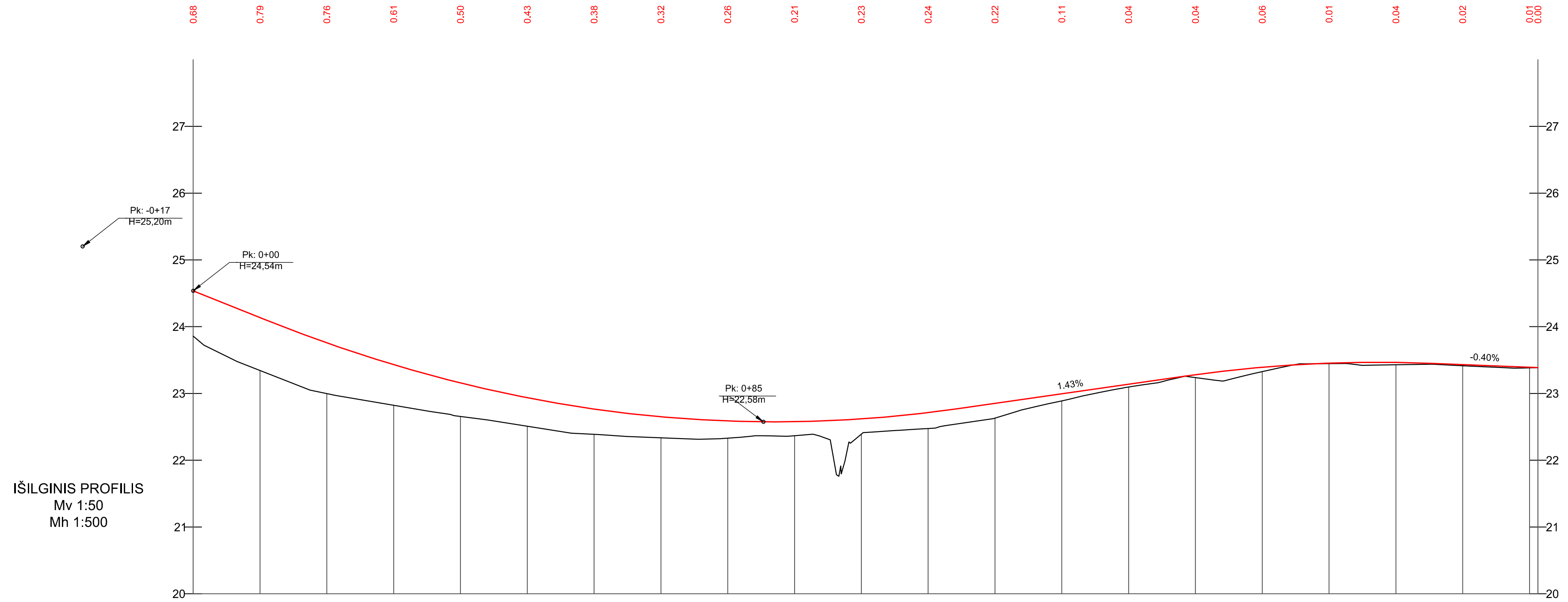
	- Suformuotų žemės sklypų ribos
	- Esamas Lietuvos automobilių kelių direkcijos sklypas
	- Projektuojamas bordiūras 1000x150x300 (10 cm virš proj. dangos)
	- Projektuojamas bordiūras 1000x150x300 nužemintas iki projektinės dangos
	- Projektuojamas bordiūras 1000x150x220 (3 cm virš proj. dangos)
	- Projektuojamas vejos bordiūras 1000x80x200
	- Projektuojama asfaltbetonio danga DK 1
	- Projektuojama trinkelė danga takuose
	- Projektuojama trinkelė danga nuvažose
	- Projektuojama veja
	- Projektuojamas horizontalus ženklimas
	- Kultūros paveldo vietovių teritorija
	- Projektuojamas žmonių su negalia įspėjamasis paviršius
	- Projektuojamas žmonių su negalia vedimo paviršius
	- Projektuojama RL detalioju planu
	- Detalioju planu performuojamų sklypų ribos
	- Projektuojami lietaus nuotekų tinklas
	- Projektuojamas gatvės apšvietimas
	- Suvedimo darbai

Pastabos:

1. Apšvietimas, lietaus nuotekų surinkimas, kelio ženklai ir ženklimas tikslinami techninio projekto metu.
2. Šuliniai, atstatomi iki projektinių dangų, arba esant galimybei iškeliami nuo važiuojamosios dalies.
3. Sprendiniai, matmenys ir kiti elementai techniniame projekte gali būti keičiami.

0	2022-07	Projektiniai pasiūlymai		
LAIDA	IŠLEIDIMO DATA	LAIIDOS STATUSAS. KEITIMO PRIEŽASTIS (JEI TAIKOMA)	Statinio projekto pavadinimas	
KVAL. PATV. DOK. NR.			Piligrimų g. (KL1448) Slengių k., Sendvario sen., Klaipėdos r. sav. statybos projektas	
40451 PV			G. Aukštuolis	
39320 PDV	G. Aukštuolis		Dokumento pavadinimas	Laida
			Dangų ir eismo organizavimo planas M 1:500	0
LT	Statytojas	Klaipėdos rajono savivaldybė	Dokumento žymuo	Lapas Lapų
			P21-065.02-PP-DEOP	1 1

Piligrimų g.



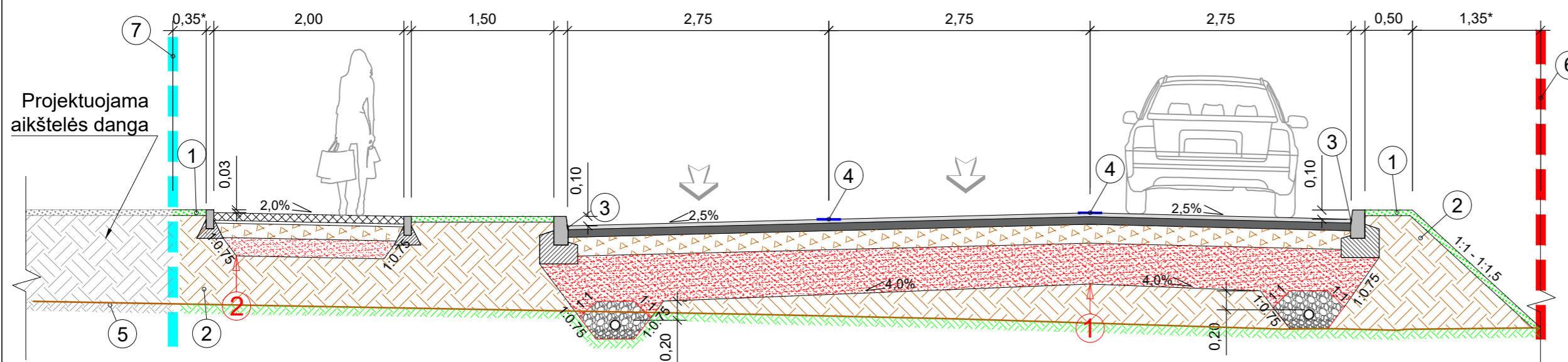
IŠILGINIS PROFILIS
Mv 1:50
Mh 1:500

PROJEKTIŲ DUOMENYS	VAŽIUOJAMOSIOS DALIES AUKŠČIAI, m																					
		24.54	24.14	23.76	23.43	23.16	22.94	22.77	22.65	22.59	22.58	22.62	22.71	22.85	22.99	23.14	23.28	23.39	23.45	23.47	23.43	23.39
	NUOLYDŽIAI IR VERTIKALIOS KREIVĖS % -0.00% 27.30 R=1900, L=103.25, KP Pk 0+11, H 24.10m, AKT Pk 0+87, H 22.57m, KG Pk 1+14, H 22.77m 1.43% 34.4 R=2000, L=36.58, KP Pk 1+49, H 23.26m, AKT Pk 1+77, H 23.47m, KG Pk 1+85, H 23.45m -0.40% 16.03																					
	ŽEMĖS PAVIRŠIAUS AUKŠČIAI, m																					
	23.86	23.34	23.00	22.82	22.66	22.51	22.39	22.34	22.33	22.37	22.39	22.48	22.63	22.89	23.10	23.24	23.33	23.45	23.43	23.42	23.38	23.39
	PIKETAI KILOMETRAI																					
		0+10	0+20	0+30	0+40	0+50	0+60	0+70	0+80	0+90	1+00	1+10	1+20	1+30	1+40	1+50	1+60	1+70	1+80	1+90	2+00	2+01
	TIESĖS IR KREIVĖS																					
					L=75.78					R=30 L=32.0		L=14.41		R=50 L=44.2		L=6.69		R=294 L=20.1		L=8.06		

SUTARTINIAI ŽYMĖJIMAI:
 — Esamas žemės paviršius;
 — Projektuojama gatvės trasa;

0	2022-07	Projektiniai pasiūlymai			
LAIDA	IŠLEIDIMO DATA	LAIDOS STATUSAS. KEITIMO PRIEŽASTIS (JEI TAIKOMA)			
KVAL. PATV. DOK. NR.			Statinio projekto pavadinimas		
			Piligrimų g. (KL1448) Slengių k., Sendvario sen., Klaipėdos r. sav. statybos projektas		
40451	PV	G. Aukštuolis		Dokumento pavadinimas	
39320	PDV	G. Aukštuolis			
				Išilginis profilis Mh 1:500 Mv 1:50	Laida 0
LT	Statytojas	Klaipėdos rajono savivaldybė		Dokumento žymuo	Lapas 1
				P21-065.02-PP-IP	Lapų 1

1 ETAPAS. Skersinis pjūvis 1-1

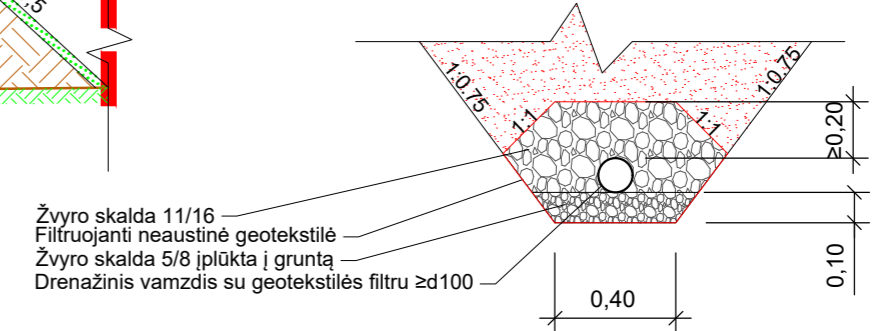


- 1 - Dirvožemio sluoksnis (irengiamas apželdinant veja) h≥6cm;
- 2 - Piltinis gruntas;
- 3 - Bituminė sandarinimo juosta;
- 4 - Horizontalus kelio ženklimas;
- 5 - Esamas paviršius;
- 6 - Esamo sklypo riba; ■
- 7 - Detalesiu planu performuojamų sklypų ribos; ■
- 8 - Kultūros paveldo vietovių teritorija; ■

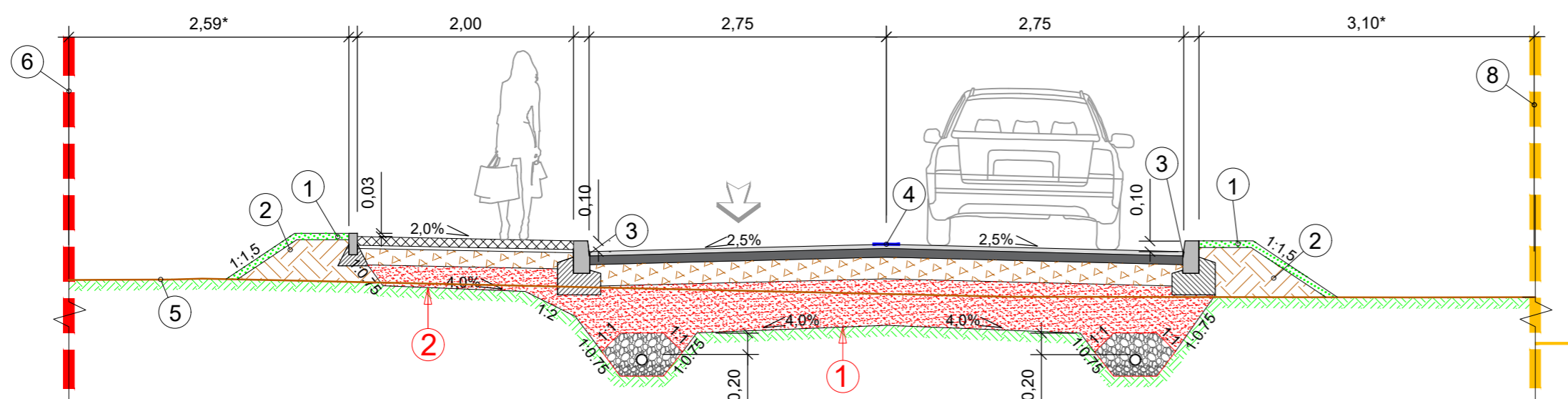
PASTABOS:

1. Kelių dangos konstrukcija tikslinama techninio projekto metu.
2. * - kintantis matmuo

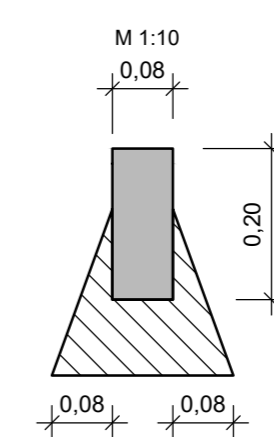
Drenažo įrengimo detalė
M 1:25



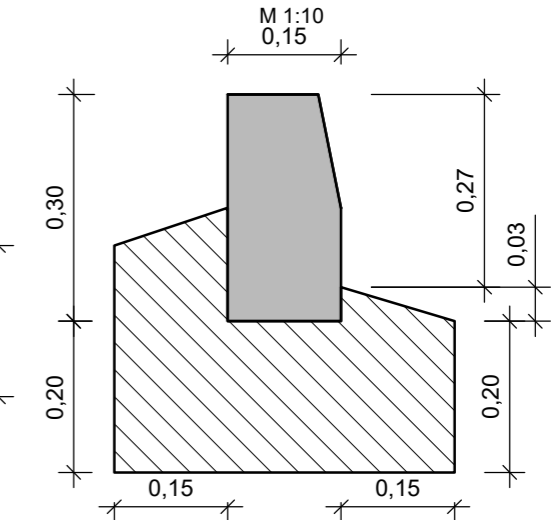
2 ETAPAS. Skersinis pjūvis 2-2



Betoninio vejos bordiūro
1000x80x200 detalė




Betoninio gatvės bordiūro
1000x150x300 detalė



0,04	Viršutinis asfalto sluoksnis AC 11 VS
0,08	Asfalto pagrindo sluoksnis AC 16 PN
0,20	Skaldos pagrindo sluoksnis iš nesurištų mineralinių medžiagų mišinio fr. 0/45 (E _{v2} ≥150 MPa)
≥0,38	Apsauginis šalčiui atsparus sluoksnis (E _{v2} ≥100 MPa)
	Esamiems gruntams numatomas kvalifikuotas gruntų pagerinimas

0,08	Betoninių plytelių danga 375x375x80
0,03	Pasluoksnis iš nesurištų mineralinių medžiagų mišinio fr. 0/5
0,15	Skaldos pagrindo sluoksnis iš nesurištų mineralinių medžiagų mišinio fr. 0/45 (E _{v2} ≥100 MPa)
≥0,19	Šalčiui nejautrių medžiagų sluoksnis
	Žemės sankasa (E _{v2} ≥30 MPa)

0	2022-07	Projektiniai pasiūlymai	
LAIDA	IŠLEIDIMO DATA	LAIDOS STATUSAS. KEITIMO PRIEŽASTIS (JEI TAIKOMA)	
KVAL. PATV. DOK. NR.			Statinio projekto pavadinimas
40451	PV	G. Aukštuolis	Piligrimų g. (KL1448) Slengių k., Sendvario sen., Klaipėdos r. sav. statybos projektas
39320	PDV	G. Aukštuolis	
	Inž.	A. Brazdeikytė	
LT	Statytojas	Klaipėdos rajono savivaldybė	
		Dokumento pavadinimas	Laida
		Skersiniai profiliai M1:50	0
		Dokumento žymuo	Lapas
		P21-065.02-PP-SP	1
			Lapų
			1