

MB „Eterna“  
Laisvės pr. 60-1107,  
LT-05120 Vilnius  
Tel. +370 626 32182  
El. paštas: info@elterna.lt  
www.elterna.lt



STATYTOJAS /  
UŽSAKOVAS

UAB „ELEKTRUM LIETUVA“

OBJEKTO PAVADINIMAS

KITOS PASKIRTIES INŽINERINIO STATINIO, SAULĖS ŠVIESOS ENERGIJOS  
ELEKTRINĖS, KAD. NR. 5544/0003:109, 5544/0003:126, 5544/0003:454  
KLAIPĖDOS R. SAV., DOVILŲ SEN., BIRBINČIŲ K., TOLUPIO G. 1E,  
TOLUPIO G. 1D IR PALAUKĖS G. 9, STATYBOS PROJEKTAS

OBJEKTO ADRESAS

KLAIPĖDOS R. SAV., DOVILŲ SEN., BIRBINČIŲ K., TOLUPIO G. 1E,  
TOLUPIO G. 1D IR PALAUKĖS G. 9

STATINIO KATEGORIJA

NEYPATINGAS STATINYS

SĄLYGŲ NUMERIS

GAM22-06779

STATYBOS RŪŠIS

NAUJA STATYBA

PROJEKTO NUMERIS

ELT-220317/01

PROJEKTO LAIDA,  
DATA

0,  
2022-04

PROJEKTAVIMO STADIJA

PROJEKTINIAI PASIŪLYMAI

A 1582

PROJEKTO VADOVAS

T. KARTOČIENĖ

(PARAŠAS)

## BYLOS (SEGTUVŲ) SUDĖTIES ŽINIARAŠTIS

DOKUMENTO ŽYMUO	LAPŲ SK.	LAIDA	DOKUMENTO PAVADINIMAS	PASTABOS
<b>TEKSTINIAI DOKUMENTAI</b>				
ELT-220317-XX-PP.DŽ	1	0	Bylos segtuvo sudėties žiniaraštis	
ELT-220317-XX-PP.AR	8	0	Bendras aiškinamasis raštas	
<b>PRIEDAI</b>				
	1		Projektinių pasiūlymų rengimo užduotis	
<b>BRĖŽINIAI</b>				
ELT-220317-00-PP-B01	1	0	Situacijos schema	
ELT-220317-00-PP-B02	1	0	Sklypo planas, M1:2000	
ELT-220317-00-PP-B03	2	0	Sklypo sutvarkymo planas, M1:1000	
ELT-220317-00-PP-B04	1	0	"B" tipo saulės elektrinės modulių įrenginio planas, fasadai 1-2 ir A-B	
ELT-220317-00-PP-B05	1	0	"B" tipo saulės elektrinės modulių įrenginio planas, fasadai 1-2 ir A-B	
ELT-220317-00-PP-B06	1	0	Vizualizacija	

 Elterna, MB <a href="mailto:info@elterna.lt">info@elterna.lt</a> <a href="http://www.elterna.lt">www.elterna.lt</a> inžinerinių tinklų projektavimas	ELT-220317/01-XX-PP.DŽ	LAPAS	LAPŲ	LAIDA
		1	1	0


# 1. PRIVALOMŲJŲ IR PAGRINDINIŲ NORMATYVINIŲ STATYBOS TECHNINIŲ DOKUMENTŲ, KURIAIS VADOVAUJANTIS PARENGTI PROJEKTINIAI PASIŪLYMAI SĄRAŠAS

## Privalomųjų dokumentų projektui rengti sąrašas:

1. Projektinių pasiūlymų rengimo užduotis.
2. Nekilnojamojo turto registro išrašas – pažymėjimas apie nekilnojamojo daikto ir daiktinių teisių į jį įregistravimą nekilnojamojo turto registre.
3. Žemės sklypo planas M1:500.
4. Topografinė nuotrauka.

## Pagrindinių normatyvinių dokumentų, kuriais vadovaujantis atliktas projektas, sąrašas:

1. LR Statybos įstatymas.
2. Žin. 2011, Nr. 62-2936 LR Atsinaujinančių išteklių energetikos įstatymas
3. LRS, Nr.: I-1240 LR Statybos įstatymas
4. LST 1516:2015 Statinio projektas. Bendrieji įforminimo reikalavimai
5. STR 1.01.03:2017 Statinių klasifikavimas
6. STR 1.01.08:2002 Statinio statybos rūšys
7. STR 1.02.01:2017 Statybos dalyvių atestavimo ir teisės pripažinimo tvarkos aprašas
8. STR 1.04.04:2017 Statinio projektavimas, projekto ekspertizė
9. STR 1.05.01:2017 Statybą leidžiantys dokumentai. Statybos užbaigimas. Statybos sustabdymas.
10. Savavališkos statybos padarinių šalinimas. Statybos pagal neteisėtai išduotą statybą leidžiantį dokumentą padarinių šalinimas
11. STR 1.06.01:2016 Statybos darbai. Statinio statybos priežiūra
12. STR 2.01.01(1):2005 Esminis statinio reikalavimas. Mechaninis atsparumas ir pastovumas
13. STR 2.01.01(2):1999 Esminiai statinio reikalavimai. Gaisrinė sauga
14. STR 2.01.01(3):1999 Esminiai statinio reikalavimai. Higiena, sveikata, aplinkos apsauga
15. STR 2.01.01(4):2008 Esminiai statinio reikalavimai. Naudojimo sauga.
16. STR 2.01.06:2009 Statinių apsauga nuo žaibo. Išorinė statinių apsauga nuo žaibo
17. LR Specialiųjų žemės naudojimo sąlygų įstatymo (toliau – SŽNSĮ)
18. LR energetikos ministro 2014-01-28 įsakymu Nr. 1-12 (įsakymo 2017-06-28 redakcija Nr. 1-169) patvirtintos Magistralinio dujotiekio įrengimo ir plėtros taisyklės
19. LR energetikos ministro 2010-07-16 įsakymu Nr. 1-213 (įsakymo 2019-12-18 redakcija Nr. 1-332) patvirtintos Magistralinių dujotieklių apsaugos taisyklės

0	2022-04	STATYBAS LEIDŽIANČIAM DOKUMENTUI GAUTI (STATYBAI)		
LAIDA	DATA	LAIDOS STATUSAS, KEITIMŲ PRIEŽASTIS (JEI TOKIA TAIKOMA)		
KVAL. PATV. DOK. NR.	 Elterna, MB <a href="mailto:info@elterna.lt">info@elterna.lt</a> <a href="http://www.elterna.lt">www.elterna.lt</a> inžinerinių tinklų projektavimas		STATINIO PROJEKTO PAVADINIMAS: kitos paskirties inžinerinio statinio, saulės šviesos energijos elektrinės (13MW), kad. nr. 5544/0003:109, 5544/0003:126, 5544/0003:454 Klaipėdos r. sav., Dovilų sen., Birbinčių k., Tolupio g. 1E, Tolupio g. 1D ir Palaukės g. 9, statybos projektas	
A 1582	SPV	T. Kartočienė	DOKUMENTO PAVADINIMAS:	
			AIŠKINAMASIS RAŠTAS	
			LAIDA	
			0	
LT	UŽSAKOVAS(STATYTOJAS):		DOKUMENTO ŽYMUO:	
	UAB „ELEKTRUM LIETUVA“		ELT-220317/01-XX-PP.AR	
			LAPAS	LAPŲ
			1	8

20. EĮIT - "Elektros įrenginių įrengimo taisyklės. Elektros linijų ir instaliacijos taisyklės. Elektros įrenginių relinės apsaugos ir automatikos įrengimo taisyklės. Skirstyklų ir pastočių elektros įrenginių įrengimo taisyklės." Vilnius 2012
21. Elektrinių ir elektros tinklų eksploatavimo taisyklės, 2001 12 21.
22. Saugos ir sveikatos taisyklė sstatyboje DT 5-00 (Lietuvos Respublikos vyriausiojo valstybinio darbo inspektoriaus 2011 06 21 įsakymu Nr. V-131);
23. Želdinių apsaugos, vykdant statybos darbus, taisyklės

## 2. PROJEKTUI PARENGTI NAUDOTOS KOMPIUTERINĖS PROGRAMINĖS ĮRANGOS SĄRAŠAS

Eil. Nr.	Programinė įranga
1.	Microsoft Office
2.	Autodesk Building Design Suite Premium 2016
3.	Adobe Acrobat XI
4.	Signa

## 3. AIŠKINAMASIS RAŠTAS

### BENDRIEJI DUOMENYS

**Objektas:** Kitos paskirties inžinerinio statinio, saulės šviesos energijos elektrinės (13MW), kad. nr. 5544/0003:109, 5544/0003:126, 5544/0003:454 Klaipėdos r. sav., Dovilų sen., Birbinčių k., Tolupio g. 1e, Tolupio g. 1d ir Palaukės g. 9, statybos projektas.

**Adresas:** Klaipėdos r. sav., Dovilų sen., Birbinčių k., Tolupio g. 1e, Tolupio g. 1d ir Palaukės g. 9

**Statinio pagrindinė naudojimo paskirtis:** Kitos paskirties inžineriniai statiniai.

**Statybos rūšis:** naujo statinio statyba, vadovaujantis STR 1.01.08:2002 "Statinio statybos rūšys", V skyriumi.

**Žemės sklypai:** kad. nr. 5544/0003:109, 5544/0003:126, 5544/0003:454

**Statinio kategorija:** neypatingas statinys.

**Projekto stadija:** po projektinių pasiūlymų projektavimas vykdomas vienu etapu - techninis darbo projektas.

**Projekto etapas:** projektiniai pasiūlymai.

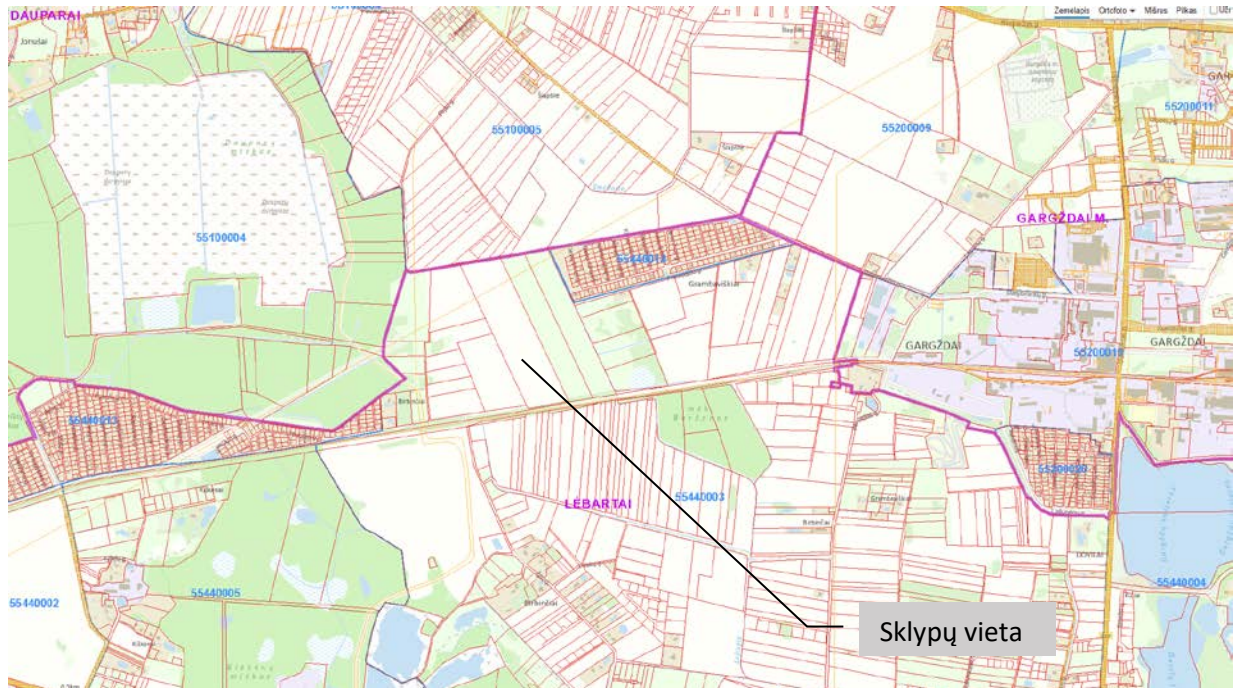
**Projekto rengimo pagrindas** - projektas rengiamas remiantis Statytojo ir Projektuotojo projektavimo paslaugų sutartimi, patvirtinta projektinių pasiūlymų užduotimi, Statybos įstatymu ir kitais privalomaisiais projekto rengimo normatyviniais dokumentais.

 Elterna, MB <a href="mailto:info@elterna.lt">info@elterna.lt</a> <a href="http://www.elterna.lt">www.elterna.lt</a> <small>inžinerinių tinklų projektavimas</small>	ELT-220317/01-XX-PP.AR			LAPAS	LAPŲ	LAIDA
				2	8	0

## ESAMA SITUACIJA

### Statinio statybos vieta

Sklypai, kuriuose planuojama projektuoti kitos paskirties inžinerinis statinys – saulės šviesos energijos elektrinė beveik 13MW galios, yra neurbanizuotoje vietovėje Klaipėdos rajone. Sklypas, Tolupio g. 1E, šiaurėje ribojasi su esamu melioracijos grioviu, sklypus kerta drenažo rinktuvai su išsišakojusiais sausintuvais. Pietinėje pusėje ties sklypais Tolupio g. 1E ir 1D išsidėstęs geležinkelis. Rytinėje ir vakarinėje pusėje esami sklypai neužstatyti.



[www.geoportal.lt](http://www.geoportal.lt)



[www.regia.lt](http://www.regia.lt)

<b>elterna</b> inžinerinių tinklų projektavimas	Elterna, MB <a href="mailto:info@elterna.lt">info@elterna.lt</a> <a href="http://www.elterna.lt">www.elterna.lt</a>	ELT-220317/01-XX-PP.AR			LAPAS	LAPŲ	LAIDA
		3	8	0			

### Žemės sklypų duomenys. Specialiosios žemės ir miško naudojimo sąlygos:


Žemės sklypo rodikliai: Unikalus Nr. Kadastrinis Nr. Pagrindinė tikslinė naudojimo paskirtis Žemės sklypo naudojimo būdas  Žemės sklypo plotas Servitutas – teisė tiesti, aptarnauti, naudoti pože, mines, antžemines komunikacijas (tarnaujantis) Melioruotos žemės ir melioracijos statinių apsaugos zonos; Elektros tinklų apsaugos zonos Geležinkelio kelių ir jų įrenginių, geležinkelio želdinių apsaugos zonos	5544-0003-0109 5544/0003:109 Kita Susisiekimo ir inžinerinių komunikacijų aptarnavimo objektų teritorijos 126 148 m <sup>2</sup> 11 605 m <sup>2</sup> 125 188 m <sup>2</sup> 23 752 m <sup>2</sup> 6 235 m <sup>2</sup>
Žemės sklypo rodikliai: Unikalus Nr. Kadastrinis Nr. Pagrindinė tikslinė naudojimo paskirtis Žemės sklypo naudojimo būdas  Žemės sklypo plotas Melioruotos žemės ir melioracijos statinių apsaugos zonos; Geležinkelio kelių ir jų įrenginių, geležinkelio želdinių apsaugos zonos	5544-0003-0126 5544/0003:126 Kita Susisiekimo ir inžinerinių komunikacijų aptarnavimo objektų teritorijos 58 380 m <sup>2</sup> 58 380 m <sup>2</sup> 2 428 m <sup>2</sup>
Žemės sklypo rodikliai: Unikalus Nr. Kadastrinis Nr. Pagrindinė tikslinė naudojimo paskirtis Žemės sklypo naudojimo būdas  Žemės sklypo plotas Melioruotos žemės ir melioracijos statinių apsaugos zonos; Elektros tinklų apsaugos zonos	4400-0815-0324 5544/0003:454 Kita Susisiekimo ir inžinerinių komunikacijų aptarnavimo objektų teritorijos 25 318 m <sup>2</sup> 25 318 m <sup>2</sup> 2 m <sup>2</sup>

### Klimato sąlygos ir reljefas

Projektuojamas statinys priskiriamas III vėjo apkrovos rajonui, kur vėjo greičio pagrindinė ataskaitinė reikšmė 32 m/s.

Pagal vietovės tipą statinio teritorija priklauso „B“ tipui (miestų teritorijos, miškų masyvai ir kitos vietovės, kurios yra tolygiai užstatytos aukštesnėmis kaip 10 m kliūtimis).

Sniego apkrovų rajonas – I, sniego antžeminė apkrova 1,2 kN/m<sup>2</sup>.

 Elterna, MB <a href="mailto:info@elterna.lt">info@elterna.lt</a> <a href="http://www.elterna.lt">www.elterna.lt</a> inžinerinių tinklų projektavimas	ELT-220317/01-XX-PP.AR			LAPAS	LAPŲ	LAIDA
				4	8	0

Teritorija nežymiai kalvota. Sklypų paviršiaus altitudė kinta nuo apytikriai 23,60 iki 21,90. **Apželdinimas** – viename išsklypų, Palaukės g. 9, auga grupė medžių, kituose sklypuose – Tolupio 1E ir 1D medžiai neauga.

#### **Statiniai.**

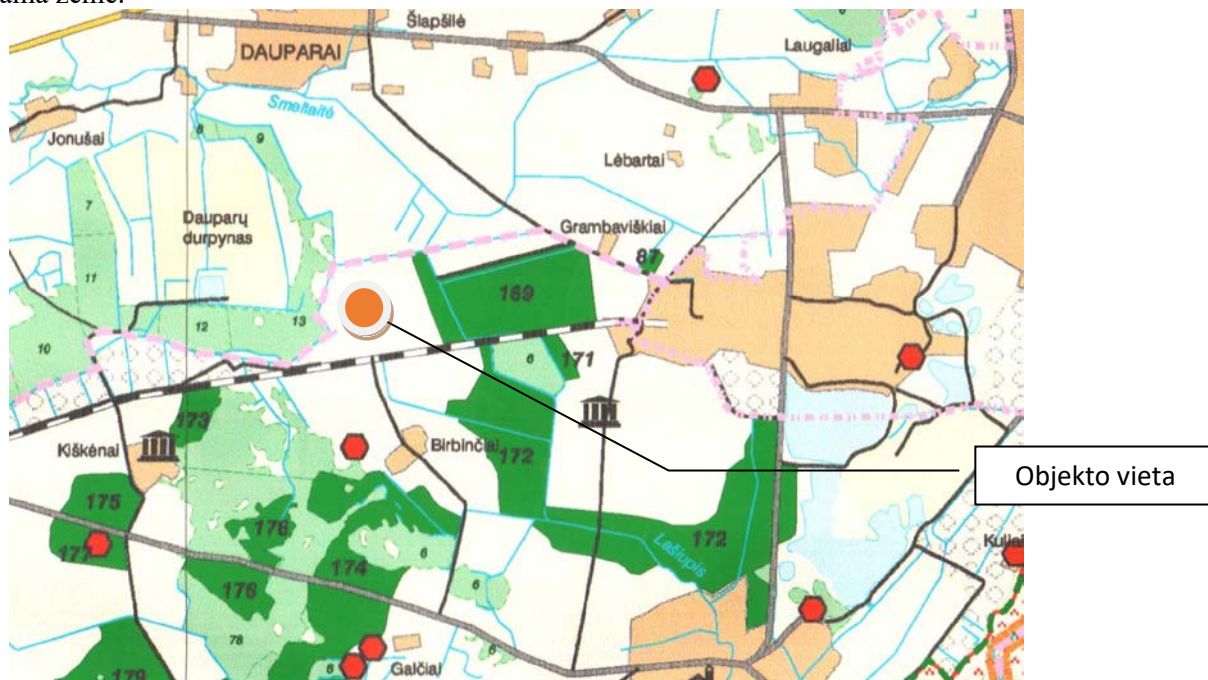
Sklypas neužstatytas statiniais. Sklype esami melioracijos statiniai. Privažiavimas prie planuojamos teritorijos yra esamas iš pietinės sklypų pusės, nuo Tolupio gatvės.

#### **Kultūros paveldo vertybės.**

Žemės sklypai, kuriuose projektuojami statiniai, nepatenka į kultūros paveldo teritoriją ir apsaugos zoną.


#### **Gamtinis karkasas**


Pagal Klaipėdos rajono savivaldybės teritorijos miškų išdėstymo žemėtvarkos schema numatyta dirbama žemė.



#### **Teritorijų planavimo dokumentai**

Pagal Klaipėdos rajono savivaldybės bendrąjį planą, planuojamoje teritorijoje nustatytos pagrindinės tikslinės žemės naudojimo paskirtys:

 K(T),(P) Kitos paskirties žemės, inžinerinių komunikacijų aptarnavimo ir pramonės, sandėliavimo teritorijos;

 Z,M Žemės ūkio ir miškų ūkio paskirties žemė (tolygios paskirtys).

Pagal bendrąjį planą nustatyta tikslinė žemės paskirtis ir indeksai:

Z - Žemės ūkio paskirties žemė

Draustinių, apsauginių juostų ir zonų agrarinių naudmenų sklypai

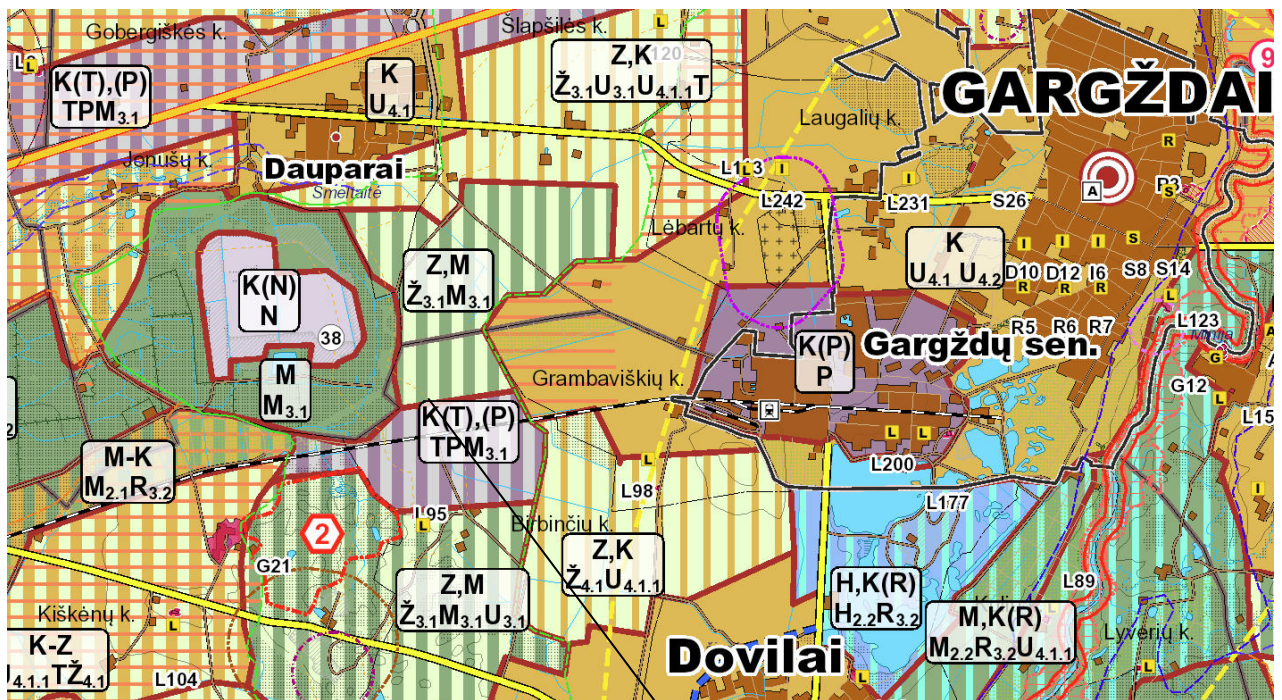
Ž 3.1 – bendrosios ekologinės apsaugos

M- Miškų ūkio paskirties žemė

Apsauginių sklypų miškai

M 3.1 – bendrosios ekologinės apsaugos

 Elterna, MB <a href="mailto:info@elterna.lt">info@elterna.lt</a> <a href="http://www.elterna.lt">www.elterna.lt</a> inžinerinių tinklų projektavimas	ELT-220317/01-XX-PP.AR	LAPAS	LAPŲ	LAIDA
		5	8	0



## SKLYPO PLANO SPRENDINIAI

Objekto vieta

### Teritorijos vertikalus planavimas ir lietaus vandens nuvedimas

Teritorijos reljefas nekeičiamas.

Lietaus vandens nuvedimas neplanuojamas.

### Aplinkos tvarkymo, teritorijos apželdinimo ir darbuotojų poilsio zonų įrengimo sprendiniai

Nenumatoma.

### Medžių sodinimas

Nenumatoma.

### Sklypo ir pastato apšvietimo sprendiniai

Nenumatoma.

### Sklypo aptvėrimo ir apsaugos sprendiniai

Perimetru numatoma įrengti pinto/regzto tinklo tvorą h-1,8m., vaizdo stebėjimo sistemą ir perimetro apsauginę signalizaciją. Patekimui į sklypus projektuojami dvivėriai vartai. Planuojami sklypų aptvėrimai nepatenka į melioracijos griovių apsaugos zonas ir projektuojami taip, kad nebūtų užtvirti esami servitutai.

### Kelio ženklėjimas

Nenumatoma.

### Atliekų surinkimo ir tvarkymo sprendiniai

Statybos darbų metu susidariusios atliekos bus tvarkomos vadovaujantis „Statybinių atliekų tvarkymo taisyklėmis“ (LR AM 2006-12-29 įsakymas Nr. D1-637). Statybos proceso metu statybinės atliekos netinkamos naudoti ir perdirbti atliekos (statybinės šiukšlės, kenksmingomis medžiagomis užteršta tara ir pakuotė), išvežamos į sąvartas.

### Automobilių stovėjimo reglamentavimas

Nenumatoma.

## PLANUOJAMŲ STATINIŲ SĄRAŠAS, PAGRINDINĖS CHARAKTERISTIKOS, PASKIRTIS, PRODUKCIJA, GAMYBOS (PASLAUGŲ) AR KITOS PLANUOJAMOS ŪKINĖS VEIKLOS PROGRAMA

Projektuojamoje saulės elektrinėje modulių eilės orientuotos tiesiai į pietų pusę. Pasvirimo kampas žemės atžvilgiu 30° (pagal įrangos tiekėjo rekomendacijas), tarpas tarp eilės galo ir kitos eilės pradžios 7,5 m. Modulių konfigūracija įvairaus ilgio staluose 2 vertikalūs moduliai.

Statomoje 12958,4 kW galios saulės elektrinėje numatyti 19936 fotomoduliai po 650 W (19936 x 650 = 12958,4 kW DC pusėje). Numatomi 36 vnt. inverterių HUAWEI SUN2000-215KTL-H3 ir 12 vnt inverterių HUAWEI SUN2000-185KTL-H1.

Saulės elektrinės prijungimui prie tinklo projektuojamos 4 abonentinės 10/0,8 kV modulinės transformatorinės MTT-1, MTT-2, MTT-3 ir MGT-4.

Fotomoduliai jungiami grupėmis prie 48 inverterių. 36 inverterių maksimali išėjimo galia AC pusėje 215kW (kai  $\cos\phi=1$ ) ( $36 \times 215 = 7740$  kW AC pusėje) ir 12 inverterių maksimali išėjimo galia AC pusėje 185kW (kai  $\cos\phi=1$ ) ( $12 \times 185 = 2220$  kW AC pusėje). Siekiant mažinti šešėliavimo įtaką parinkti inverteriai turi 9 MPPT valdiklius. Inverteriuose numatyta apsauga nuo viršįtampių tiek įėjimo, tiek išėjimo pusėje.

Saulės elektrinės apsaugai projektuojama apsauginės signalizacijos-perimetro ir vaizdo stebėjimo sistemos.

## INFORMACIJA APIE NUMATOMŲ STATYBOS DARBŲ POVEIKĮ APLINKAI, GYVENTOJAMS, KAIMYBINĖMS TERITORIJOMS

Statybos metu kaimyninių sklypų naudotojai nepatogumų nepatirs, priėjimai ir privažiavimai nebus uždaryti, kaimyninių sklypų įvadiniai inžineriniai tinklai nebus paliesti.

Galimas lokalus oro taršos (dulkių), triukšmo, vibracijos padidėjimas statybos darbų metu, tačiau šis poveikis trumpalaikis ir nebus reikšmingas. Statybos darbai organizuojami dienos metu. Naudojama įranga pagal STR 2.01.08:2003 „Lauko sąlygomis naudojamos įrangos į aplinką skleidžiamo triukšmo valdymas“ reikalavimus.

## APSAUGINIŲ PRIEMONIŲ NUO SMURTO IR VANDALIZMO TRUMPAS APRAŠYMAS


Perimetru numatoma įrengti pinto/regzto tinklo tvorą h-1,8m., vaizdo stebėjimo sistemą ir perimetro apsauginę signalizaciją, rakinamus vartus.

## DUOMENYS APIE PLANUOJAMĄ ŪKINĘ VEIKLĄ

Saulės šviesos energijos generacija.

## BENDRIEJI TECHNINIAI IR PASKIRTIES RODIKLIAI

Pavadinimas	Mato vienetas	Kiekis	Pastabos
<b>I SKLYPAS</b>			
<b>Skł. Kad. Nr. 5544/0003:109</b>			
1. sklypo plotas	m <sup>2</sup>	126 148	
2. sklypo užstatymo intensyvumas	%	-	
3. sklypo užstatymo tankumas	%	-	
<b>Skł. Kad. Nr. 5544/0003:126</b>			
1. sklypo plotas	m <sup>2</sup>	58 380	
2. sklypo užstatymo intensyvumas	%	-	
3. sklypo užstatymo tankumas	%	-	
<b>Skł. Kad. Nr. 5544/0003:454</b>			
1. sklypo plotas	m <sup>2</sup>	25 318	

 inžinerinių tinklų projektavimas	Elterna, MB <a href="mailto:info@elterna.lt">info@elterna.lt</a> <a href="http://www.elterna.lt">www.elterna.lt</a>	ELT-220317/01-XX-PP.AR			LAPAS	LAPŲ	LAIDA
		7	8	0			

2. sklypo užstatymo intensyvumas	%	-	
3. sklypo užstatymo tankumas	%	-	
<b>IV INŽINERINIAI TINKLAI</b>			
(Nurodomas kiekvienos paskirties inžinerinių tinklų pavadinimas)			
<b>Skł. Kad. Nr. 5544/0003:109, 5544/0003:126, 5544/0003:454</b>			
<b>4.1. Elektros energijos tiekimo tinklai</b>			
<b>Inžinerinių tinklų ilgis:</b> DC kabelis Cu 1x6 0,8 kV jėgos kabelis Al 4x150 0,8 kV jėgos kabelis Al 4x185 10 kV jėgos kabelis Al 3x70/16 10 kV jėgos kabelis Al 3x150/16 10 kV jėgos kabelis Al 3x240/16 10 kV jėgos kabelis Al 1x630/16	m	127283 746 2987 133 296 123 11666	
<b>Elektros tinklų laidininkų skaičius ir skerspjūvis:</b> DC kabelis Cu 1x6 0,8 kV jėgos kabelis Al 4x150 0,8 kV jėgos kabelis Al 4x185 10 kV jėgos kabelis Al 3x70/16 10 kV jėgos kabelis Al 3x150/16 10 kV jėgos kabelis Al 3x240/16 10 kV jėgos kabelis Al 1x630/16	vnt.; mm <sup>2</sup>	1; 6 4; 150 4; 185 3; 70 + 1; 16 3; 150 + 1; 16 3; 240 + 1; 16 1; 630 + 1; 160	
<b>V KITI STATINIAI</b>			
<b>5.1. Pavienė saulės šviesos energijos elektrinė Skł. Kad. Nr. 5544/0003:109, 5544/0003:126, 5544/0003:454</b>			
5.1.1. Saulės šviesos energijos elektrinė (fotocelmentų moduliai) (modulio galia –650 W)	vnt.	19936	Neypatingas, nauja statyba
5.1.2. Inverterių/keitiklių skaičius	vnt.	48	

 Elterna, MB <a href="mailto:info@elterna.lt">info@elterna.lt</a> <a href="http://www.elterna.lt">www.elterna.lt</a> inžinerinių tinklų projektavimas	ELT-220317/01-XX-PP.AR	LAPAS	LAPŲ	LAIDA
		8	8	0

## Pritariu su pastabomis projektinių pasiūlymų rengimui.

1. Pagrįsti sprendinių atitikimą teritorijoje galiojantiems teritorijų planavimo dokumentams.
2. Projektinių pasiūlymų sudėtis rengiama pilna apimtimi vadovaujantis statybos techninio reglamento STR1.04.04:2017 „Statinio projektavimas, projekto ekspertizė“ 13 priedu.
3. Rengiant projektinius pasiūlymus įvertinti sklypai taikomas specialiąsias žemės naudojimo sąlygas.
4. Pateikti susisiekimo komunikacijų pasiūlymus nuo vietinės reikšmės kelių/gatvių.

Klaipėdos rajono savivaldybės administracijos  
Architektūros ir teritorijų planavimo skyriaus vedėjas,  
vyriausiasis architektas Gytis Kasperavičius  
Klaipėdos g. 3-312 kab., LT-96130 Gargždai  
Tel.: (8 46) 47 30 60, mob. +370 686 02357  
El. p. [gytis.kasperavicius@klaipedos-r.lt](mailto:gytis.kasperavicius@klaipedos-r.lt)  
Interneto svetainė [www.klaipedos-r.lt](http://www.klaipedos-r.lt)

## PROJEKTINIŲ PASIŪLYMŲ RENGIMO UŽDUOTIS

2022 m. balandžio 26 d. Nr. 1

1.	INFORMACIJA APIE SUMANYTĄ PROJEKTUOTI STATINĮ:	
	<b>Pavadinimas</b> ( <i>nurodomas techninio projekto pavadinimas</i> )	Kitos paskirties inžinerinio statinio, saulės šviesos energijos elektrinės (13MW), kad. Nr. 5544/0003:109, 5544/0003:126, 5544/0003:454 Klaipėdos r. sav., Dovilų sen., Birbinčių k., Tolupio g. 1E, Tolupio g. 1D ir Palaukės g. 9, statybos projektas
	<b>Statybos rūšis</b>	Naujo statinio statyba
	<b>Statinio kategorija</b>	Neypatingas statinys
	<b>Statinio pagrindinė naudojimo paskirtis</b>	Kitos paskirties inžinerinis statinys
	<b>Žemės sklypo rodikliai:</b> Adresas Unikalus Nr. Kadastrinis Nr. Pagrindinė tikslinė naudojimo paskirtis Žemės sklypo naudojimo būdas Žemės sklypo plotas	Klaipėdos r. sav., Dovilų sen., Birbinčių k. Tolupio g. 1E 5544-0003-0109 5544/0003:109, kita Susisiekimo ir inžinerinių komunikacijų aptarnavimo objektų teritorijos 12 6148 m <sup>2</sup>
	<b>Žemės sklypo rodikliai:</b> Adresas Unikalus Nr. Kadastrinis Nr. Pagrindinė tikslinė naudojimo paskirtis Žemės sklypo naudojimo būdas Žemės sklypo plotas	Klaipėdos r. sav., Dovilų sen., Birbinčių k., Tolupio g. 1D 5544-0003-0126 5544/0003:126 kita Susisiekimo ir inžinerinių komunikacijų aptarnavimo objektų teritorijos 50300 m <sup>2</sup>
	<b>Žemės sklypo rodikliai:</b>	

	<p style="text-align: center;">Adresas</p> <p style="text-align: center;">Unikalus Nr.</p> <p style="text-align: center;">Kadastrinis Nr.</p> <p style="text-align: center;">Pagrindinė tikslinė naudojimo paskirtis</p> <p style="text-align: center;">Žemės sklypo naudojimo būdas</p> <p style="text-align: center;">Žemės sklypo plotas</p>	<p>Klaipėdos r. sav., Dovilų sen., Birbinčių k.. Palaukės g. 9</p> <p>4400-0815-0324</p> <p>5544/0003:454</p> <p>kita</p> <p>Susisiekimo ir inžinerinių komunikacijų aptarnavimo objektų teritorijos</p> <p>25318 m2</p>
	<p style="text-align: center;"><b>Projektuojamo statinio rodikliai:</b></p> <p style="text-align: center;">Pagrindinė tikslinė naudojimo paskirtis:</p> <p style="text-align: center;">Statiniai:</p> <p style="text-align: center;">Elektrinių galia:</p>	<p>Kitos paskirties inžinerinis statinys</p> <p>Saulės šviesos energijos elektrinė</p> <p>13MW</p>
	<p style="text-align: center;"><b>Statytojas (užsakovas):</b></p>	<p>UAB „Elektrum Lietuva“, UAB, a.k. 301506046</p> <p>Rinktinės g. 5, LT-09234 Vilnius</p>
2.	<p>PROJEKTINIŲ PASIŪLYMŲ PASKIRTIS: <i>(rekomendacinė)</i></p>	
	<ul style="list-style-type: none"> <li>- nustatyti žemės sklypo teritorijos naudojimo reglamento parametrus, kai Teritorijų planavimo įstatymo 20 straipsnio nustatytais atvejais neparengti teritorijų planavimo dokumentai ir statyba konkrečiame žemės sklype leidžiama</li> <li>- informuoti visuomenę apie statinio, kuriam Teritorijų planavimo įstatymo 20 straipsnyje nustatytais atvejais neparengti teritorijų planavimo dokumentai ir statyba konkrečiame sklype leidžiama, numatomą projektavimą</li> <li>- išreikšti Statytojo (užsakovo) sumanyto projektuoti statinio architektūros ir kitų pagrindinių sprendinių idėją</li> </ul>	
3.	<p>PROJEKTINIŲ PASIŪLYMŲ SUDĖTIS:</p>	
	<p>3.1. Aiškinamasis raštas;</p> <p>3.2. Sklypo plano su gretima urbanistine aplinka schema;</p> <p>3.3. Statinio projektinių pasiūlymų vaizdinė informacija.</p>	
4.	<p>STATYTOJO (UŽSAKOVO) PATEIKIAMAI DOKUMENTAI: <i>(rekomendaciniai)</i></p>	
	<p>4.1. Nekilnojamojo turto registro išrašas;</p> <p>4.2. Žemės sklypo planas;</p> <p>4.3. Statinio statybos sklypo inžinerinių tinklų ir susisiekimo komunikacijų trasų inžinerinių topografinių tyrinėjimų dokumentas (ne senesnė kaip 3 metų skaitmeninė topografinė geodezinė nuotrauka);</p> <p>4.4. Kiti dokumentai ir duomenys atsižvelgiant į numatomo projektuoti statinio specifiką.</p>	
5.	<p>KITI DUOMENYS:</p>	
	<p>Techninio darbo projekto rengimo metu numatoma suprojektuoti esamų melioracijos tinklų rekonstravimą/ iškėlimą.</p>	

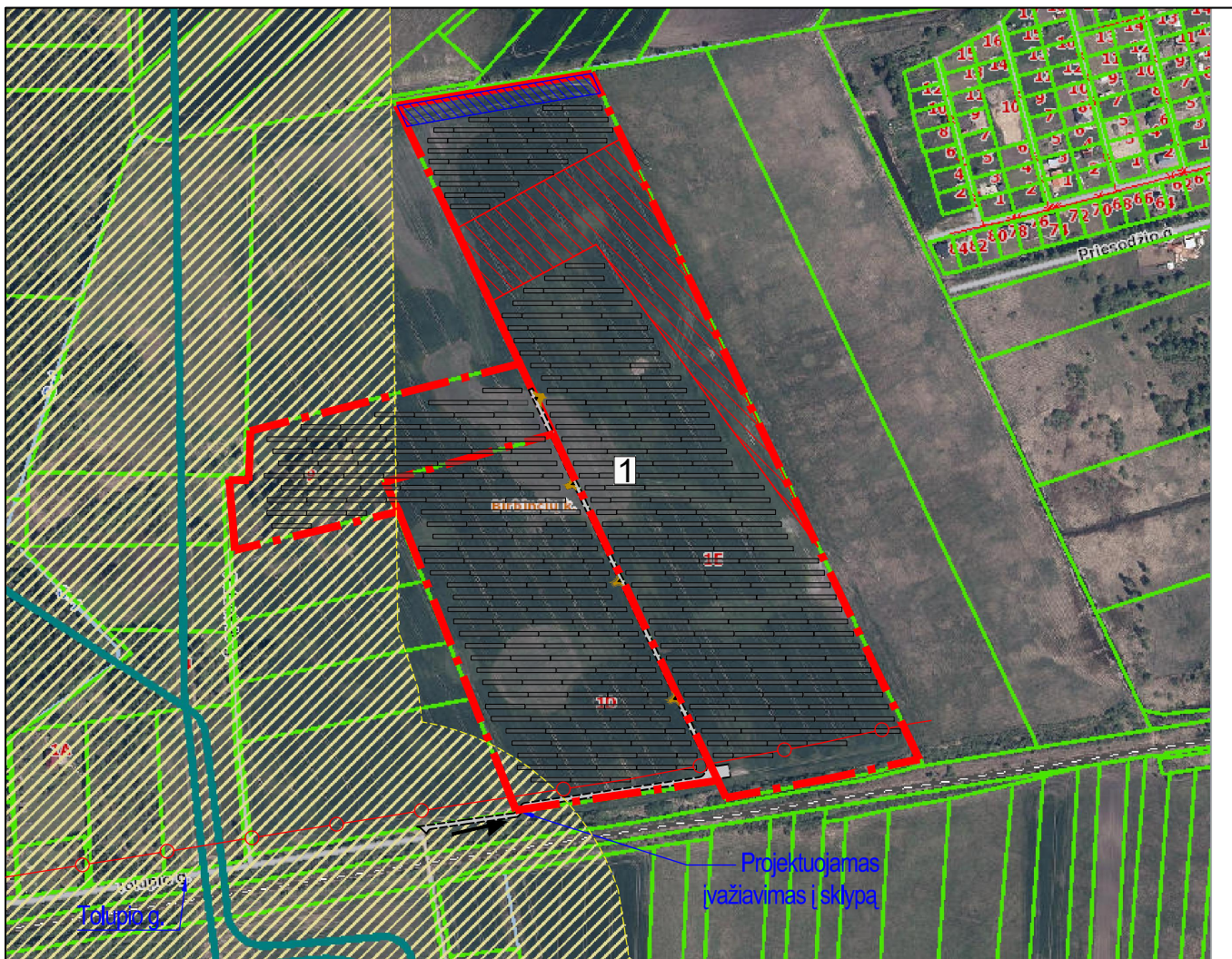
Statytojas (užsakovas):

UAB „Elektrum Lietuva“

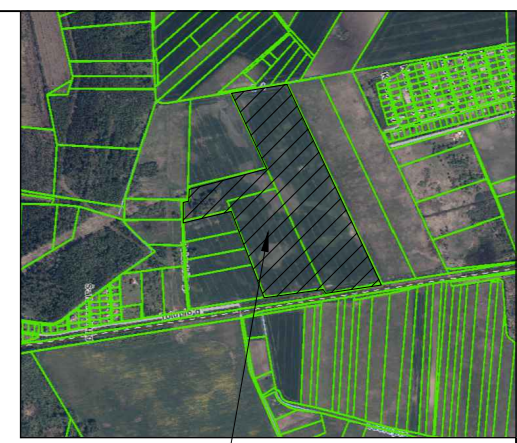
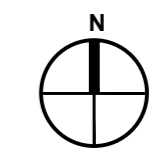
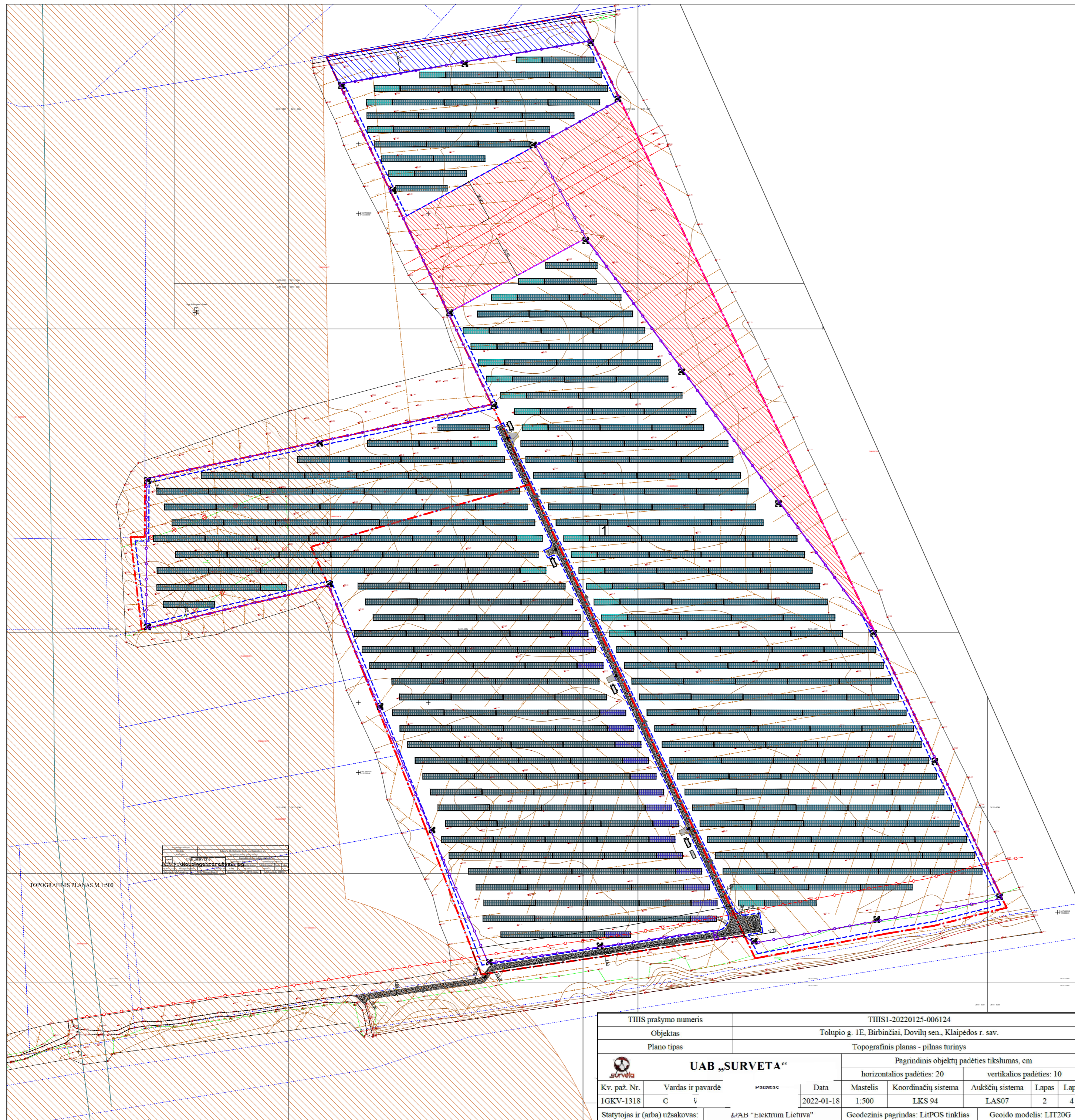
Projektinių pasiūlymų rengėjas:

MB „Elterna“





SUTARTINIAI ŽYMĖJIMAI					
1	Projektuojama saulės šviesos energijos elektrinė (13 MW)				
	Sklypo riba				
	Gretimų sklypų ribos				
	Proj. inžineriniai statiniai - moduliai				
	Kelio servitutas - teisė važiuoti transporto priemonėmis, naudotis pėsčiųjų taku, varyti galvijus (tarnaujantis)(plotis 3 m, 6 m)				
	Įvažiavimas/išvažiavimas į teritoriją				
	AB "LITGRID" elektros tinklų oro linijos apsaugos zona (po 30 m abipus linijos)				
	AB "Amber Grid" magistralinio dujotiekio apsaugos zona (po 200m abipus vamzd. ašies)				
	Melioracijos griovio apsaugos zona (nuo griovio krašto 15 m)				
	Geležinkelio kelių ir jų įrenginių, geležinkelio želdinių apsaugos zona (po 45 metrus abipus kraštinių geležinkelio kelių ašių)				
0	2022-05	STATYBAS LEIDŽIANČIAM DOKUMENTUI GAUTI (STATYBAI)			
LAI DA	IŠLEIDIMO DATA	LAIDOS STATUSAS, KEITIMO PRIEŽASTIS (JEI TOKIA TAIKOMA)			
KVAL. PATV. DOK.NR.	 MB „Elterna“ Laisvės pr. 60-1107, Vilnius Tel. +370 626 32182 El. p. info@elterna.lt	STATINIO PROJEKTO PAVADINIMAS: KITOS PASKIRTIES INŽINERINIO STATINIO, SAULĖS ŠVIESOS ENERGIJOS ELEKTRINĖS, KAD. NR. 5544/0003:109, 5544/0003:126, 5544/0003:454 KLAIPĖDOS R. SAV., DOVILŲ SEN., BIRBINČIŲ K., TOLUPIO G. 1E, TOLUPIO G. 1D IR PALAUKĖS G. 9, STATYBOS PROJEKTAS			
A 1582	SPV	T. Kartočienė	DOKUMENTO PAVADINIMAS:  Situacijos schema	LAI DA	
A 1609	SPDV	T. Kėblienė		0	
LT	UŽSAKOVAS:  UAB "Elektrum Lietuva"		DOKUMENTO ŽYMUO:  ELT-220317/01-XX-PP-B01	LAPAS	LAPŲ
				1	1



Objekto vieta

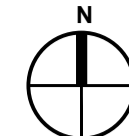
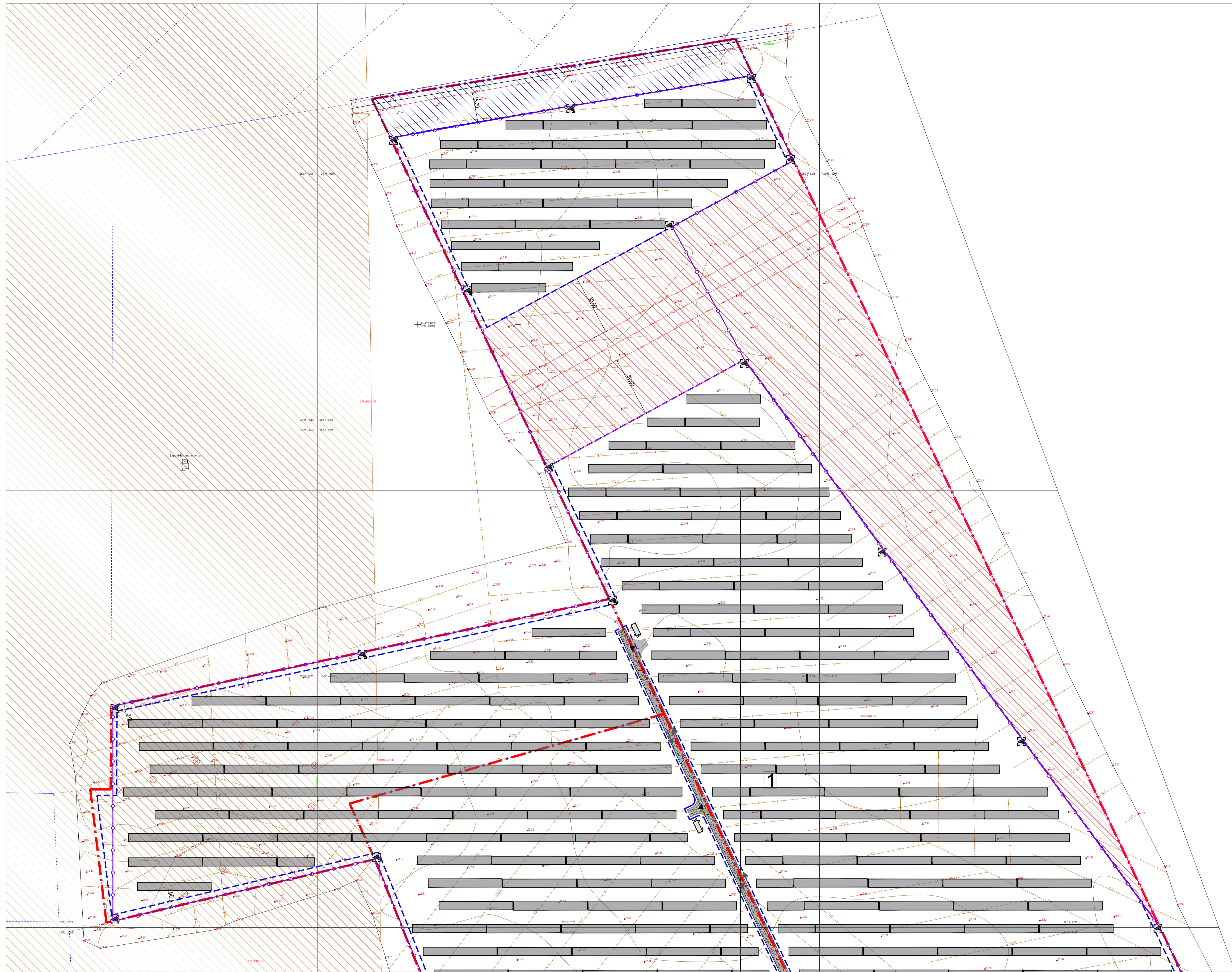
STATINIŲ EKSPLIKACIJA	
1.	Projektuojama saulės šviesos energijos elektrinė - 13 MW

SUTARTINIAI ŽYMĖJIMAI	
Žymėjimas	Aprašymas
	Sklypo riba
	Užstatyti galima teritorija
	Projektuojami inžineriniai statiniai - saulės šviesos energijos moduliai
	Projektuojamas pravažiavimo kelias
	Projektuojama pinto tinklo tvora (h=1.8m)
	Elektros tinkų (oro linijos) apsaugos zona (20 m)
	Melioracijos tinklų griovio apsaugos zona (15 m)
	Magistralinio dujotekio apsaugos zona (200 m)
	Geležinkelio kelių ir jų įrenginių, geležinkelio želdinių apsaugos zona (po 45 metrus abipus kraštinių geležinkelio kelių ašių)
	Jvažiavimas/išvažiavimas į teritoriją
	Eismo kryptis
	Esami medžiai, krūmai
	Kertami medžiai, krūmai
	Projektuojamas žvyro dangas
	Vejos dangas

- PASTABOS:
1. Teritorijoje paliekami esami žemės paviršiaus aukščiai, formuojamas tik įvažiavimo kelias.
  2. AB "Amber Grid" magistralinio dujotekio ir AB "Litgid" elektros linijų apsaugos zonose dirbti galima tik gavus eksploatuojančios įmonės raštišką sutikimą ir išsikvietus jos atstovus.
  3. Susikirtimus su kitais inžineriniais tinklais tikslini vietoje; Žemės kasimo ir statybos darbai netoli esamų inžinerinių tinklų, vykdomi esant inžinerinių tinklų įgaliotiems atstovams arba pradedami vykdyti įspėjus apie atliekamus darbus inžinerinių tinklų įgaliotus atstovus.
  4. Išardytą gerbuvį atstatyti iki esamo lygio;
  5. Prieš pradedant konstrukcijų surinkimo darbus bus atlikti melioracijos iškėlimo darbai.
  6. Išklajimo/kasimo metu sugadinus drenažo rinktuvą atstatyti drenažą.
  7. Konstrukcijų polių centrai negali priartėti arčiau nei per: 5 metrus iki rinktuvo centrinės ašies, 15 metrų iki melioracijos griovio centrinės ašies.
  8. Atkasus (suradus) drenažo rinktuvus iškviesti už melioracijos statinius atsakingą specialistą ir suderinus sprendinius, toliau vykdyti saulės elektrinės statybos darbus.

0	2022-04	STATYBAS LEIDŽIANČIAM DOKUMENTUI GAUTI (STATYBAI)
LAIDA	IŠLEIDIMO DATA	LAIDOS STATUSAS, KEITIMO PRIEŽASTIS (JEI TOKIA TAIKOMA)
KVAL. PATV. DOK.NR.	 MB „Elterna“ Laisvės pr. 60-1107, Vilnius Tel. +370 626 32182 El. p. info@elterna.lt	STATINIO PROJEKTO PAVADINIMAS: KITOS PASKIRTIES INŽINERINIO STATINIO, SAULĖS ŠVIESOS ENERGIJOS ELEKTRINĖS, KAD. NR. 5544/0003:109, 5544/0003:126, 5544/0003:454 KLAIPĖDOS R. SAV., DOVILŲ SEN., BIRBINČIŲ K., TOLUPIO G. 1E, TOLUPIO G. 1D IR PALAUKĖS G. 9, STATYBOS PROJEKTAS
A 1582	SPV	T. Kartočienė
A 1609	SPDV	S. Kėblienė
LT	UŽSAKOVAS:	UAB "Elektrum Lietuva"
DOKUMENTO PAVADINIMAS:		LAIDA
Sklypo planas M1:2000		0
DOKUMENTO ŽYMUO:		LAPAS LAPŲ
ELT-220317/01-XX-PP-B02		1 1

TIIS prašymo numeris		TIIS1-20220125-006124					
Objektas		Tolupio g. 1E, Birbinčiai, Dovilų sen., Klaipėdos r. sav.					
Plano tipas		Topografinis planas - pilnas turinys					
 <b>UAB „SURVETA“</b>		Pagrindinis objektų padėties tikslumas, cm					
		horizontalios padėties: 20			vertikalios padėties: 10		
Kv. paž. Nr.	Vardas ir pavardė	Data	Mastelis	Koordinatų sistema	Aukščių sistema	Lapas	Lapų
IGKV-1318	C V	2022-01-18	1:500	LKS 94	LAS07	2	4
Statytojas ir (arba) užsakovas:		Geodezinis pagrindas:		Geoido modelis:			
UAB "Elektrum Lietuva"		LitPOS tinklas		LIT20G			



Objekto vieta

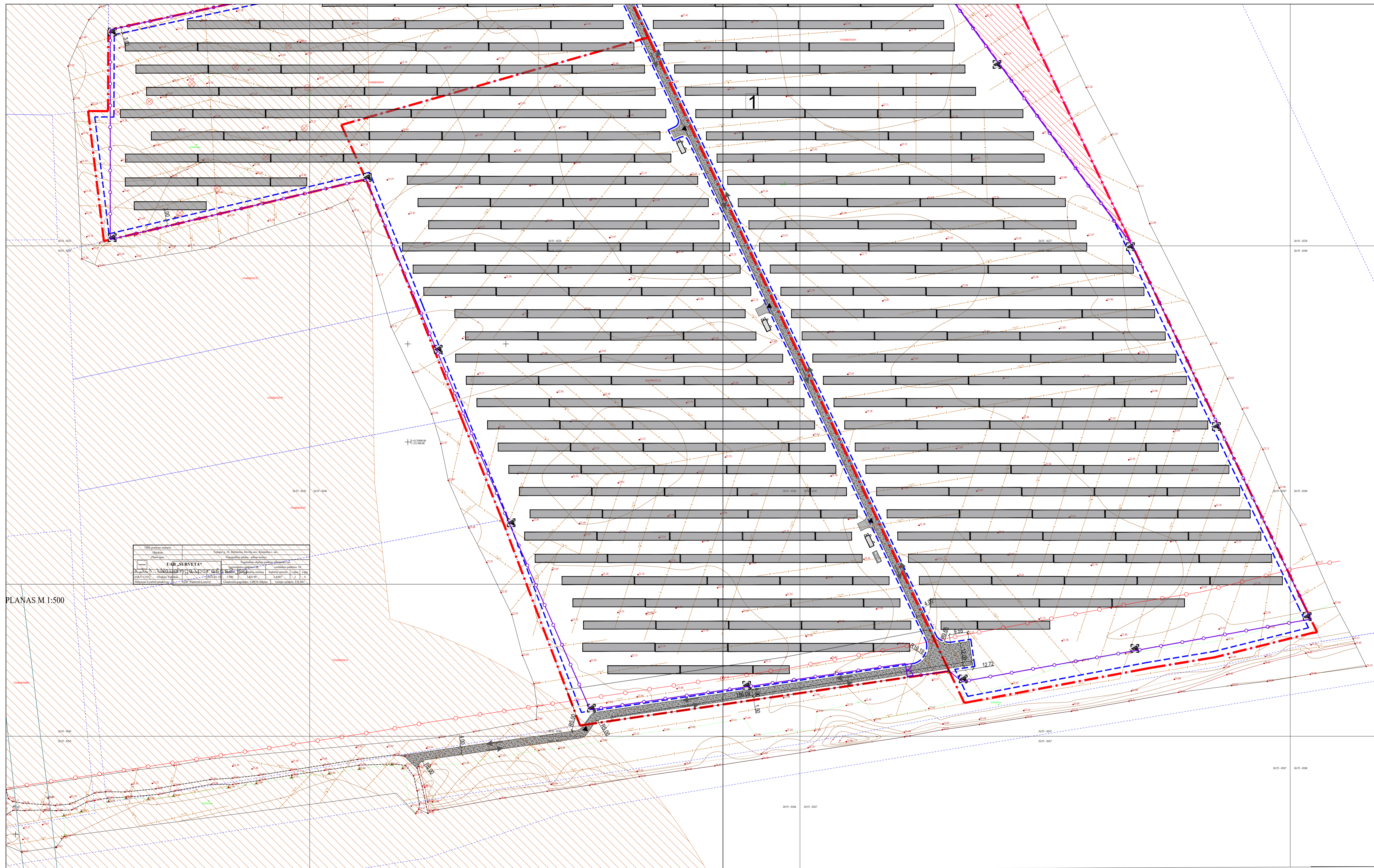
STATINIŲ EKSPLIKACIJA	
1.	Projektuojama saulės šviesos energijos elektrinė - 13 MW

SUTARTINIAI ŽYMĖJIMAI	
Žymėjimas	Aprašymas
	Sklypo riba
	Užstatyti galima teritorija
	Projektuojami inžineriniai statiniai - saulės šviesos energijos moduliai
	Projektuojamas pravažiavimo kelias
	Projektuojama pinto tinklo tvora (h=1.8m)
	Elektros tinkų (oro linijos) apsaugos zona (20 m)
	Melioracijos tinklų griovio apsaugos zona (15 m)
	Magistralinio dujotiekio apsaugos zona (200 m)
	Geležinkelio kelių ir jų įrenginių, geležinkelio želdinių apsaugos zona (po 45 metrus abipus kraštinių geležinkelio kelių ašių)
	Įvažiavimas/išvažiavimas į teritoriją
	Eismo kryptis
	Esami medžiai, krūmai
	Kertami medžiai, krūmai
	Projektuojamas žvyro dangas
	Vejos dangas

- PASTABOS:**
1. Teritorijoje paliekami esami žemės paviršiaus aukščiai, formuojamas tik įvažiavimo kelias.
  2. AB "Amber Grid" magistralinio dujotiekio ir AB "Litgrid" elektros linijų apsaugos zonosose dirbti galima tik gavus eksploatuojančios įmonės raštinę sutikimą ir išskvičius jos atstovus.
  3. Susikirtimus su kitais inžineriniais tinklais tiksliai vietoje, žemės kasimo ir statybos darbai netoli esamų inžinerinių tinklų, vykdomi esant inžinerinių tinklų įgaliotiems atstovams arba pradedami vykdyti įspėjus apie atliekamus darbus inžinerinių tinklų įgaliotus atstovus.
  4. Išardytą gerbuvį atstatyti iki esamo lygio.
  5. Prieš pradėdami konstrukcijų surinkimo darbus bus atlikti melioracijos iškėlimo darbai.
  6. Išskijimo kasimo metu sugadintus drenažo rinktų atstatyti drenažą.
  7. Konstrukcijų polių centrui negali priartėti arčiau nei per 5 metrus iki rinktuvo centrinės ašies, 15 metrų iki melioracijos griovio centrinės ašies.
  8. Aukštas (suradus) drenažo rinktų iškviesti už melioracijos statinius atsakingą specialistą ir suderinus sprendinius, toliau vykdyti saulės elektrinės statybos darbus.

TIŠS prašymo numeris: TIŠS1-20220125-006124	
Objektas: Tolupio g. 1E, Bartnaciū, Dovylių sen., Klaipėdos r. sav.	Plano tipas: Topografinis planas - pilnas turinys
Pagrindinis objekto padėties tikslumas, cm	
horizontalios padėties: 20	vertikalios padėties: 10
Kv. paž. Nr.: Vardas ir pavardė	Data
IGKV-1318 C v	2022-01-18
Statytojas ir (arba) užsakovas: UAB "Elektrum Lietuva"	Geodezinis pagrindas: LITPOS tinklas
	Geoido modelis: LIT20G

0	2022-04	STATYBAS LEIDŽIANČIAM DOKUMENTUI GAUTI (STATYBAI)
LAIDA	ISLEIDIMO DATA	LAIDOS STATUSAS, KEITIMO PRIEŽASTIS (JEI TOKIA TAIKOMA)
KVAL. PATV. DOK.NR.	elterna	STATINIO PROJEKTO PAVADINIMAS: KITOS PASKIRTIES INŽINERINIO STATINIO, SAULĖS ŠVIESOS ENERGIJOS ELEKTRINĖS. KAD. NR. 5544/0003/109, 5544/0003/126, 5544/0003/454 KLAIPĖDOS R. SAV., DOVYLŲ SEN., BIRBENČŲ K., TOLUPO G. 1E, TOLUPO G. 1D IR PALAUKĖS G. 9; STATYBOS PROJEKTAS
A 1582	SPV	T. Kartoženė
A 1609	SPDV	S. Kėblienė
UŽSAKOVAS:	DOKUMENTO PAVADINIMAS: Sklypo sutvarkymo planas M1:1000	
LT	UAB "Elektrum Lietuva"	DOKUMENTO ŽYMUO: ELT-220317/01-XX-PP-B03
		LAPAS LAPŲ
		1 2



Objekto vieta

STATINIŲ EKSPLIKACIJA	
1.	Projektuojama saulės šviesos energijos elektrinė - 13 MW

SUTARTINIAI ŽYMĖJIMAI	
Žymėjimas	Aprašymas
	Sklypo riba
	Užstatyti galima teritorija
	Projektuojami inžineriniai statiniai - saulės šviesos energijos moduliai
	Projektuojamas pravažiavimo kelias
	Projektuojama pinto tinklo tvora (h=1.8m)
	Elektros tinkų (oro linijos) apsaugos zona (20 m)
	Melioracijos tinklų griovio apsaugos zona (15 m)
	Magistralinio dujotiekio apsaugos zona (200 m)
	Geležinkelio kelių ir jų įrenginių, geležinkelio želdinių apsaugos zona (po 45 metrus abipus kraštinii geležinkelio kelių ašių)
	Įvažiavimas/išvažiavimas į teritoriją
	Eismo kryptis
	Esami medžiai, krūmai
	Kertami medžiai, krūmai
	Projektuojamas žvyro dangas
	Vejos dangas

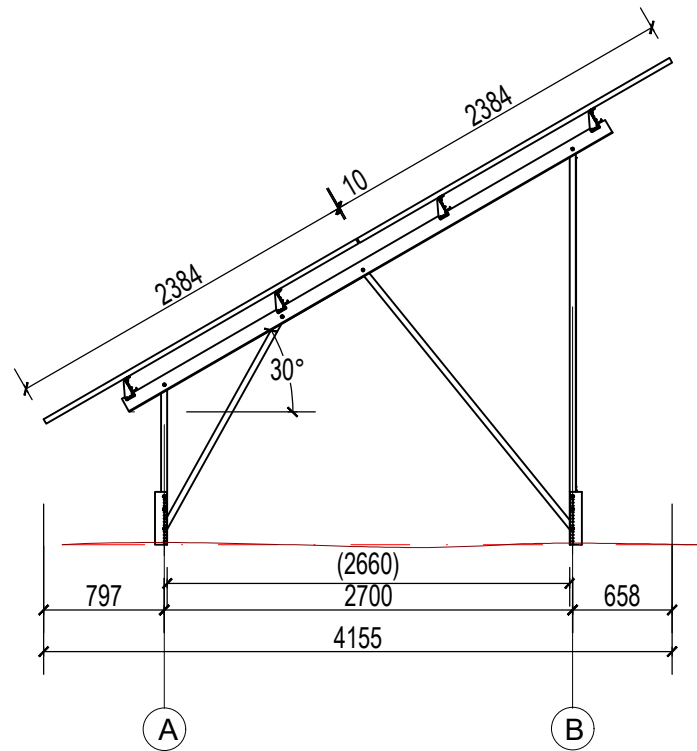
TŠS prašymo numeris: TŠS1-20220125-006124	
Objektas:	Topografinis planas - pilnas turinys
Planas:	Pagrindinis objektų padėties tikslumas, cm
UAB „SURVETA“	horizontalaus padėties: 20
vertikalaus padėties: 10	
Kv. paž. Nr.:	Vardas ir pavardė
IGKV-1318	C V
Statytojas ir (arba) užsakovas:	UAB "Elektrum Lietuva"

PLANAS M 1:500

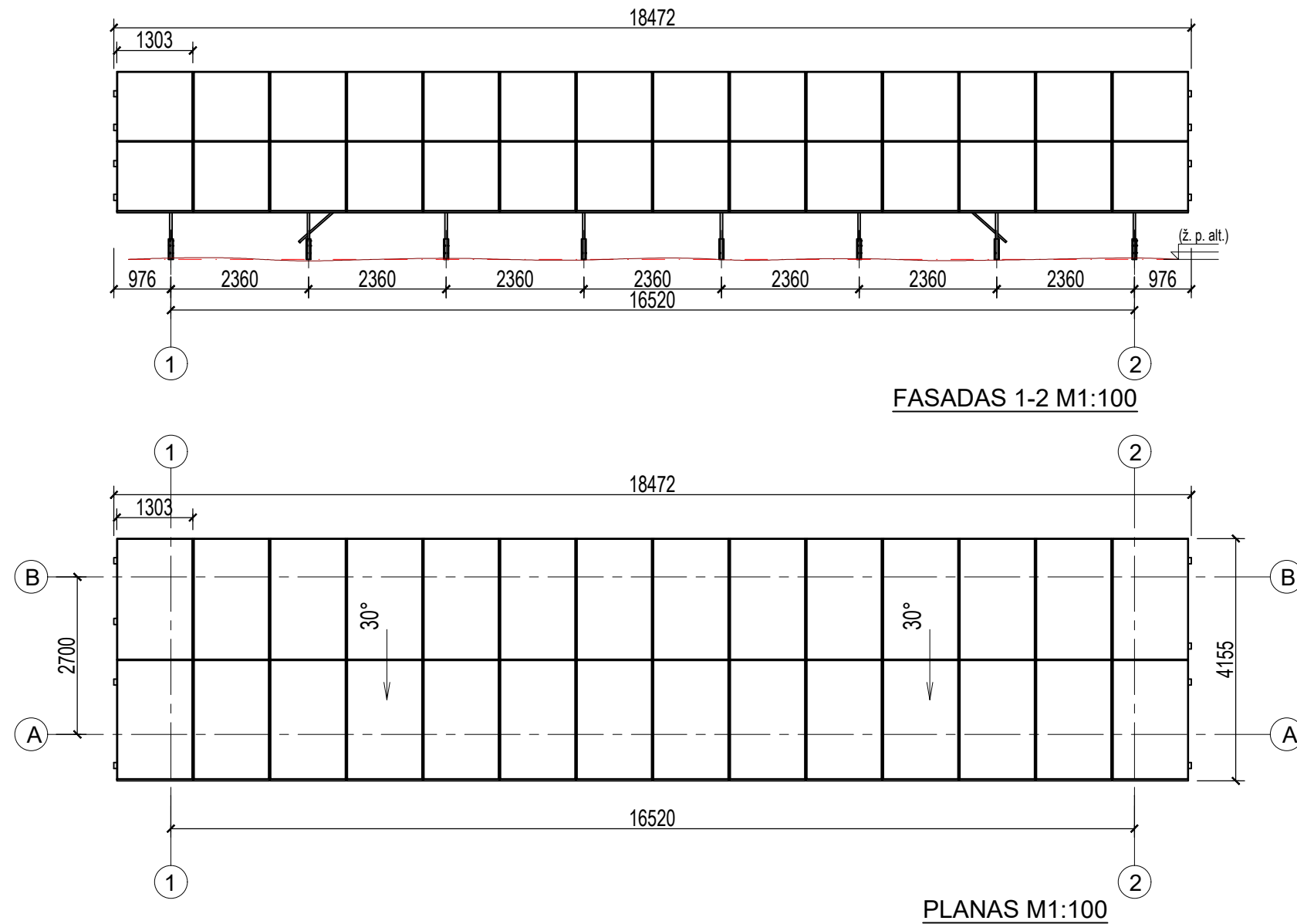
- PASTABOS:
1. Teritorijoje paliekami esami žemės paviršiaus aukščiai, formuojamas tik įvažiavimo kelias.
  2. AB "Amber Grid" magistralinio dujotiekio ir AB "Ligrid" elektros linijų apsaugos zonosose dirbti galima tik gavus eksploataujančios įmonės raštišką sutikimą ir išskvietus jos atstovus.
  3. Susikirtimus su kitais inžineriniais tinklais tiksliai vietoje: žemės kasimo ir statybos darbai netoli esamų inžinerinių tinklų, vykdomi esant inžinerinių tinklų įgaliotiems atstovams arba pradedami vykdyti įspėjus apie atliekamus darbus inžinerinių tinklų įgaliotus atstovus.
  4. Išardytą gerbuvį atstatyti iki esamo lygio.
  5. Prieš pradedant konstrukcijų surinkimo darbus bus atlikti melioracijos iškėlimo darbai.
  6. Išklėjimo/kasimo metu sugadinus drenazo rinktuvą atstatyti drenazą.
  7. Konstrukcijų polių centrai negali priartėti arčiau nei per: 5 metrus iki rinktuvo centrinės ašies, 15 metrus iki melioracijos griovio centrinės ašies.
  8. Aikštas (suradus) drenazo rinktuvus iškviesti už melioracijos statinius atsakingą specialistą ir suderinus sprendinius, toliau vykdyti saulės elektrinės statybos darbus.

0	2022-04	STATYBAS LEIDŽIANČIAM DOKUMENTUI GAUTI (STATYBAI)
LAI DA	IŠLEIDIMO DATA	LAI DOS STATYBAS, KEITIMO PRIEŽASTIS (JEI TOKIA TAİKOMA)
KVAL. PATV. DOK.NR.	elterna	STATINO PROJEKTO PAVADINIMAS: KITOS PASKIRTIES INŽINERINIO STATINIO, SAULĖS ŠVIESOS ENERGIJOS ELEKTRINĖS, KAD. NR. 5544/0003/109, 5544/0003/126, 5544/0003/454 KLAIPEDOS R. SAV., DUVILŲ SEN., BIRBENŲ K., TOLUPO G. 1E, TOLUPO G. 1D IR PALAUKĖS G. 9, STATYBOS PROJEKTAS
A 1582	SPV	T. Karčiūnė
A 1609	SPDV	S. Kėblienė
UŽSAKOVAS:	DOKUMENTO PAVADINIMAS: Sklypo sutvarkymo planas M1:1000	
LT	UAB "Elektrum Lietuva"	DOKUMENTO ŽYMUO: ELT-22031701-XX-PP-B03
		LAPAS LAPŲ
		2 2

TŠS prašymo numeris: TŠS1-20220125-006124	
Objektas:	Topografinis planas - pilnas turinys
Planas:	Pagrindinis objektų padėties tikslumas, cm
UAB „SURVETA“	horizontalaus padėties: 20
vertikalaus padėties: 10	
Kv. paž. Nr.:	Vardas ir pavardė
IGKV-1318	C V
Statytojas ir (arba) užsakovas:	UAB "Elektrum Lietuva"
Data:	2022-01-18
Mastelis:	1:500
Koordinacijų sistema:	LKS 94
Aukščių sistema:	LAS07
Lapas:	2
Lapų:	4
Geodezinis pagrindas:	LITPOS tinklas
Geoido modelis:	LIT20G

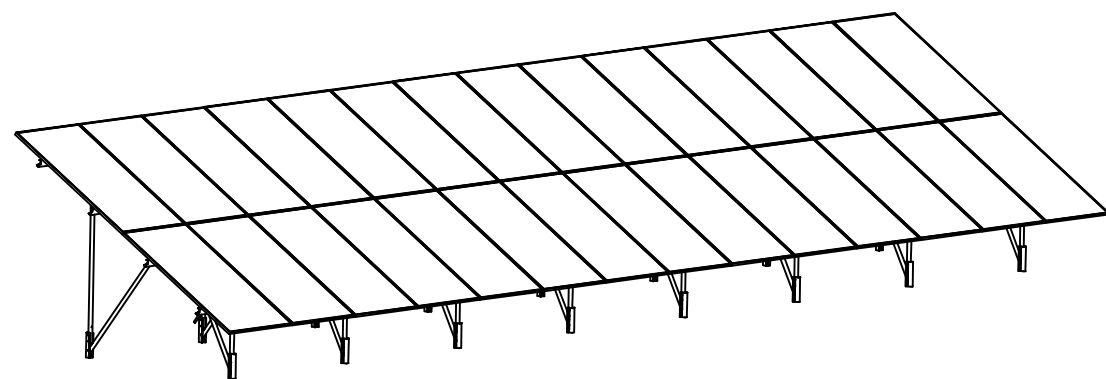


FASADAS A-B M1:50




FASADAS 1-2 M1:100

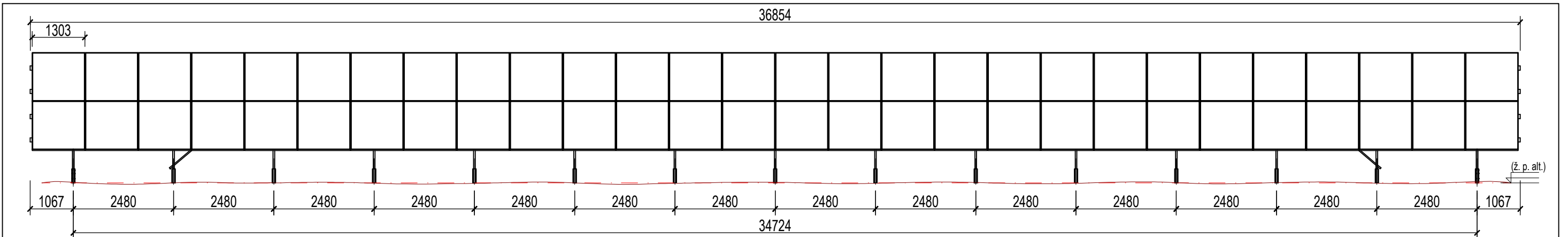
PLANAS M1:100



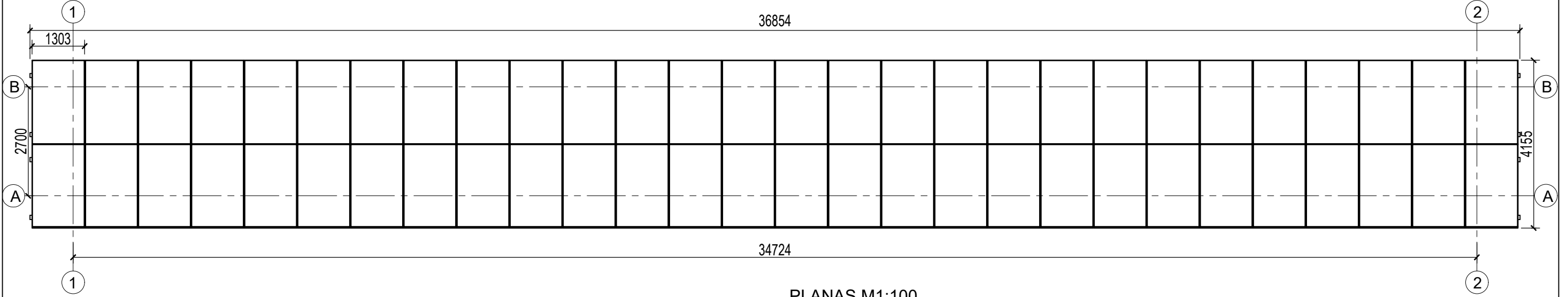
PASTABOS:

- Modulių pamatai įgilinami nemažiau 1,50 m gylio. Statybos darbų metu pastebėjus, jog gruntai, konkrečiose pamatų vietose yra silpnesni, privaloma atlikti papildomus geologinius gręžinius ir tikslinti pamatų sprendinius.

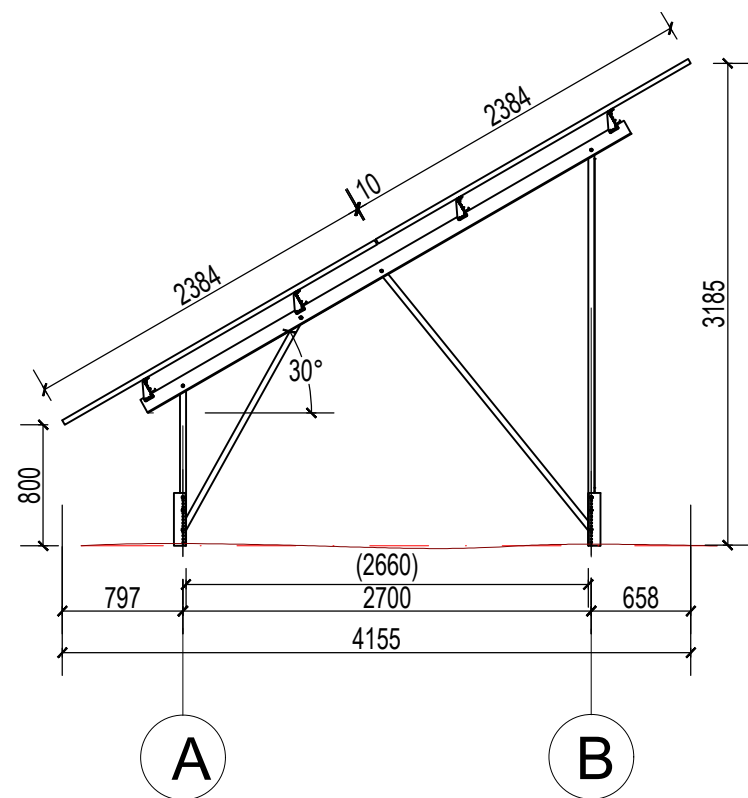
0	2022-04	STATYBAS LEIDŽIANČIAM DOKUMENTUI GAUTI (STATYBAI)	
LAIDA	IŠLEIDIMO DATA	LAIDOS STATUSAS, KEITIMO PRIEŽASTIS (JEI TOKIA TAIKOMA)	
KVAL. PATV. DOK.NR.	 MB „Elterna“ Laisvės pr. 60-1107, Vilnius Tel. +370 626 32182 El. p. info@elterna.lt		STATINIO PROJEKTO PAVADINIMAS: KITOS PASKIRTIES INŽINERINIO STATINIO, SAULĖS ŠVIŠOS ENERGIJOS ELEKTRINĖS, KAD. NR. 5544/0003:109, 5544/0003:126, 5544/0003:454 KLAIPĖDOS R. SAV., DOVILŲ SEN., BIRBINČIŲ K., TOLUPIO G. 1E, TOLUPIO G. 1D IR PALAUKĖS G. 9, STATYBOS PROJEKTAS
A 1582	SPV	T. Kartočienė	DOKUMENTO PAVADINIMAS: "A" TIPO SAULĖS ELEKTRINĖS MODULIŲ ĮRENGINIO PLANAS, FASADAI 1-5 IR A-B
A 1609	SPDV	S. Kėblienė	
LT	UŽSAKOVAS:	UAB "Elektrum Lietuva"	
		DOKUMENTO ŽYMUO: ELT-220317/01-XX-PP-B04	
		LAPAS	LAPŲ
		1	1



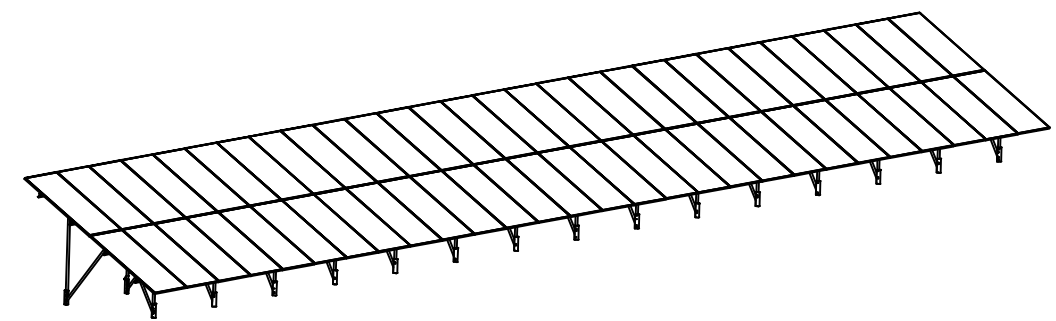
FASADAS 1-2 M1:100



PLANAS M1:100




Fasadas A-B M1:50

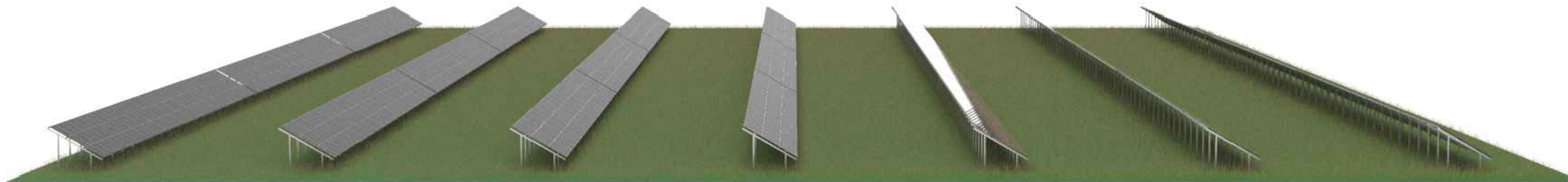


3D vaizdas

PASTABOS:

- Modulių pamatai įgilinami nemažiau 1,50 m gylio. Statybos darbų metu pastebėjus, jog gruntai, konkrečiose pamatų vietose yra silpnesni, privaloma atlikti papildomus geologinius gręžinius ir tikslinti pamatų sprendinius.

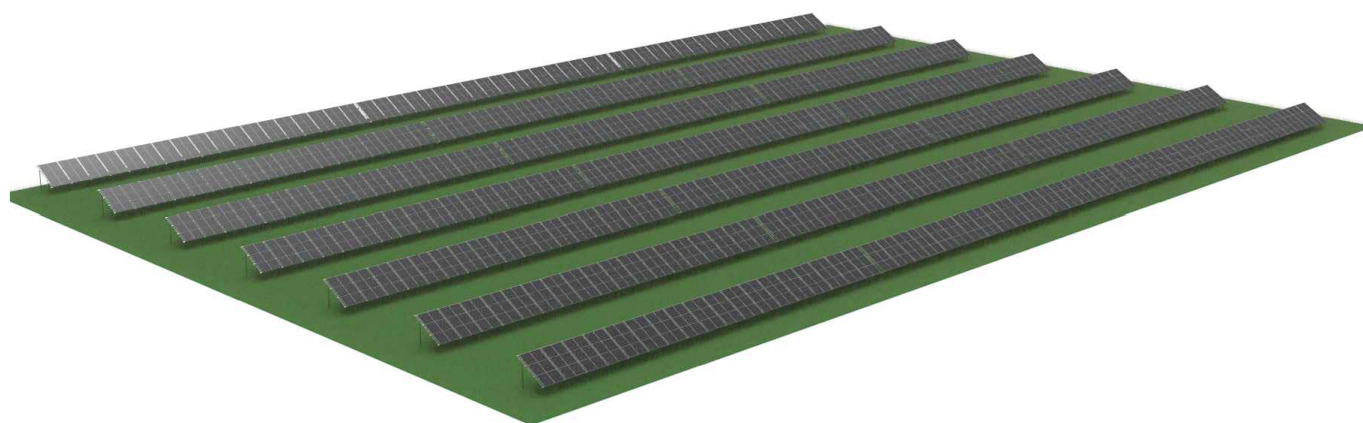
0	2022-04	STATYBAS LEIDŽIANČIAM DOKUMENTUI GAUTI (STATYBAI)	
LAIDA	IŠLEIDIMO DATA	LAIDOS STATUSAS, KEITIMO PRIEŽASTIS (JEI TOKIA TAIKOMA)	
KVAL. PATV. DOK.NR.	 MB „Elterna“ Laisvės pr. 60-1107, Vilnius Tel. +370 626 32182 El. p. info@elterna.lt		STATINIO PROJEKTO PAVADINIMAS: KITOS PASKIRTIES INŽINERINIO STATINIO, SAULĖS ŠVIŠIOS ENERGIJOS ELEKTRINĖS, KAD. NR. 5544/0003:109, 5544/0003:126, 5544/0003:454 KLAIPĖDOS R. SAV., DOVILŲ SEN., BIRBINČIŲ K., TOLUPIO G. 1E, TOLUPIO G. 1D IR PALAUKĖS G. 9, STATYBOS PROJEKTAS
A 1582	SPV	T. Kartočienė	DOKUMENTO PAVADINIMAS: "B" TIPO SAULĖS ELEKTRINĖS MODULIŲ ĮRENGINIO PLANAS, FASADAI 1-2 IR A-B
A 1609	SPDV	S. Kėblienė	
LT	UŽSAKOVAS:	DOKUMENTO ŽYMUO:	
	UAB "Elektrum Lietuva"	ELT-220317/01-XX-PP-B05	
		LAPAS	LAPŲ
		1	1




1 VAIZDAS



2 VAIZDAS



3 VAIZDAS

0	2022-04	STATYBAS LEIDŽIANČIAM DOKUMENTUI GAUTI (STATYBAI)		
LAIDA	IŠLEIDIMO DATA	LAIDOS STATUSAS, KEITIMO PRIEŽASTIS (JEI TOKIA TAIKOMA)		
KVAL. PATV. DOK.NR.	 MB „Elterna“ Laisvės pr. 60-1107, Vilnius Tel. +370 626 32182 El. p. info@elterna.lt		STATINIO PROJEKTO PAVADINIMAS: KITOS PASKIRTIES INŽINERINIO STATINIO, SAULĖS ŠVIESOS ENERGIJOS ELEKTRINĖS, KAD. NR. 5544/0003:109, 5544/0003:126, 5544/0003:454 KLAIPĖDOS R. SAV., DOVILŲ SEN., BIRBINČIŲ K., TOLUPIO G. 1E, TOLUPIO G. 1D IR PALAUKĖS G. 9, STATYBOS PROJEKTAS	
A 1582	SPV	T. Kartočienė		DOKUMENTO PAVADINIMAS:
A 1609	SPDV	S. Kėblienė		VIZUALIZACIJA
				LAIDA
				0
LT	UŽSAKOVAS:		DOKUMENTO ŽYMUO:	LAPAS
	UAB "Elektrum Lietuva"		ELT-220317/01-XX-PP-B06	LAPŲ
				1
				1