



STATYTOJAS	Klaipėdos rajono savivaldybė Klaipėdos g. 2, 96130 Gargždai
UŽSAKOVAS	Klaipėdos rajono savivaldybės administracija Klaipėdos g. 2, 96130 Gargždai
STATINIO PROJEKTO PAVADINIMAS	Klaipėdos rajono Dovilų seniūnijos vietinės reikšmės kelio Nr. KL0401 Rimkai-Lėbartai-Dovilai (atkarpos nuo 0,00 iki 2,2 km) kapitalinio remonto projektas
STATINIŲ GRUPĖ	Susisiekimo komunikacijos: keliai (8.1);
STATINIO ADRESAS	Mažosios Lietuvos g. Rimkai, Dovilų sen.
STATINIO PAVADINIMAS	Vietinės reikšmės kelias Nr. KL0401 Rimkai-Lėbartai-Dovilai
STATINIO KATEGORIJA	Nesudėtingasis statinys
STATINIO PROJEKTO ETAPAS	Projektiniai pasiūlymai
STATINIO PROJEKTO NUMERIS	2116-00-PP
BYLOS ŽYMUO	PP
BYLOS LAIDOS ŽYMUO	0
BYLOS IŠLEIDIMO DATA	2022

PROJEKTUOTOJAS	KVALIF. PATVIRT. DOK. NR.	PAREIGOS	VARDAS, PAVARDĖ	PARAŠAS
MB „Gatvių projektavimas“		Direktorius	Nerijus Juškevičius	
	38572	Statinio projekto vadovas	Nerijus Juškevičius	
	36469	Statinio projekto dalies vadovė	Inga Juškevičienė	



TEKSTINIŲ DOKUMENTŲ SUDĖTIES ŽINIARAŠTIS

Dokumento žymuo	Lapų sk.	Laida	Dokumento pavadinimas	Pastabos
2116-00-PP-PSŽ	1	0	Tekstinių dokumentų sudėties žiniaraštis	
2116-00-PP-AR	5	0	Aiškinamasis raštas	
2116-00-PP-BR-01	2	0	Nužymėjimo ir dangų planas M1:500	
2116-00-PP-BR-02	1	0	Skersiniai pjūviai M1:50	
2116-00-PP-Ž	1		Priedų žiniaraštis	
	4		Projektinių pasiūlymų	
	16		Topografiniai tyrinėjimai	



AIŠKINAMASIS RAŠTAS

1. Bendra informacija

Šis aiškinamasis raštas apima projekto "Klaipėdos rajono Dvilų seniūnijos vietinės reikšmės kelio Nr. KL0401 Rimkai-Lėbartai-Dovilai (atkarpos nuo 0,00 km iki 2,2 km) kapitalinio remonto projektas" projektinius pasiūlymus ir turi būti skaitomas kartu su brėžiniais. Šio aiškinamojo rašto turinys negali būti taikomas kitiems objektams.

Statinio vieta	Klaipėdos raj. Dvilų sen.
Statinio pavadinimas	Kelias Nr. KL0401 Rimkai-Lėbartai-Dovilai (atkarpa nuo 0,00 km iki 2.2 km)
Statybos rūšis	Statinio kapitalinis remontas
Statinio klasifikavimas pagal naudojimo paskirtį	Susisiekimo komunikacijos
Statinio kategorija	Nesudėtingasis statinys

2. Esama situacija

Kapitaliai remontuojamas vietinės reikšmės kelias KL0501 Rimkai-Dovilai-Lėbartai yra Klaipėdos raj. Dvilų seniūnijoje. Remontuojamos ruožo pradžia prasideda ties sankryža su keliu Nr. 141 Kaunas - Klaipėda.

Remontuojamas kelias yra valstybinėje žemėje ir driekiasi per dirbamus laukus, greta yra keletas pavienių sodybų.

Kelio danga žvyras. Esamos žvyro dangos pločiai svyruoja nuo 6,5 m iki 8,5 m. Kelio dangos būklė yra prasta: dangoje yra daug išdaužų, netinkami skersiniai nuolydžiai. Kelias nelygus, duobėtas, daug skersinių ir išilginių pažeidimų, atsiradusių dėl blogo vandens nuvedimo nuo dangos paviršiaus. Iš kelio konstrukcijos neužtikrinamas vandens nuvedimas, grioviai negilūs, vietomis visai jų visai nėra.

Statybos sklype yra inžineriniai statiniai: susisiekimo komunikacijos (kelias) ir inžineriniai tinklai (žemos bei aukštos įtampos elektros kabeliai bei oro linijos, laukų drenažas). Už kelio juostos daugelyje vietų laukai yra melioruoti. Vietomis kelio juostoje ar šalia jos auga medžiai, reti arba pavieniai krūmai. Kelyje ties Smeltalės upe yra gelžbetoninis tiltas. Visame kelio ruože sankasą skersai kerta 2 vandens pralaidos, viena – gelžbetoninė, kita – plastikinė.



1 pav. Remontuojamo kelio atkarpos vieta



2 pav. Esamos dangos fotofiksacija

3. Projektinių sprendinių techniniai rodikliai

Žemiau esančioje lentelėje pateikiami pagrindiniai rekonstruojamos gatvės techniniai parametrai.

Eil. Nr.	Pavadinimas	Mato vnt.	Projektuojama/ remontuojama	Pastabos
1.	Kelio kategorija	-	IV	
2.	Ruožo ilgis*	km	2,188	
3.	Važiuojamosios dalies plotis	m	6.0	
4.	Eismo juostų skaičius	vnt.	2	
5.	Eismo juostos plotis	m	3.0	

Klaipėdos rajono Dovylių seniūnijos vietinės reikšmės kelio Nr. KL0401 Rimkai-Lėbartai-Dovilai (atkarpos nuo 0,00 iki 2,2 km) kapitalinio remonto projektas 2022 m. Nesudėtingasis statinys. 2022 m

* – Baigus statybą ir atlikus kadastrinius matavimus šie rodikliai gali turėti neesminių nukrypimų.

3.1. Projektiniai sprendiniai

Kelio trasa projektuojama stengiantis nenukrypti nuo esamos kelio ašies, atstatant jos parametrus pagal IV kelio kategoriją. Projektuojamo kelio ilgis – 2.188 km, važiuojamosios dalies plotis – 6.0 m. Ruožo pradžia projektuojama nuo kelio Nr. 141 Kaunas – Klaipėda specialiojo plano „Valstybinės reikšmės krašto kelio Nr. 141 Kaunas–Jurbarkas–Šilutė–Klaipėda ruožo nuo 222,52 iki 228,92 km rekonstravimo specialusis planas“ prisiderinus prie specialiojo plano sprendinių. Sujungimas su esama asfalto danga LAKD kelio ribose bus vykdomas atskiru projektu.

Kelio juostos ribose numatyta iškirsti arti kelio augančius krūmus.

Vietinės reikšmės kelias projektuojamas su dviem eismo juostomis, kurių plotis yra lygus 3,0 m. Bendras važiuojamosios dalies plotis – 6,0 m.

Horizontalios trasos posūkių kreivės projektuojamos atsižvelgiant į KTR 1.01:2008 reikalavimus. Prisitaikant prie esamos trasos ir esamų sklypų ribų vietomis kreivės sumažinamos iki $R=50$ m. Ties mažų posūkių spinduliu kreivėmis, apribojamas greitis iki 30 ir 50 km/h. Trasos posūkiuose įrengiami virazai iki 4.0 % skersinio nuolydžio ir užtikrinama, kad važiavimas jais projektiniu greičiu truktų ne mažiau kaip 2 s.

Kelio išilginis profilis suprojektuotas prisiderinus prie esamos situacijos taip, kad kuo mažiau pažeisti esamus žemės sklypus ir kad būtų užtikrintas paviršinio vandens nuvedimas nuo kelio. Kreivių spinduliai parenkami atsižvelgiant į esamo kelio reljefą.

Važiuojamosios dalies skersinis nuolydis dvišlaidis, 2.50. Virazuose – iki 4.00%.

Abejose kelio pusėse projektuojami kelkraščiai, kurių plotis 1.0 m. Kelkraščiai rengiami 2.0 cm žemiau važiuojamosios dalies krašto ir sutvirtinami nesurištųjų medžiagų 0/32 ir dirvožemio mišiniu (85% /15%). Kelkraščių skersinis nuolydis yra 8,0 % link sankasos briaunos.

Esamos nuvažos sutvarkomos, įrengiant asfaltbetonio dangą. Numatomas naujų nuvažų į sklypus, kurie neturėjo įvažavimo, įrengimas.

Po nuvažomis projektuojamos d400, po važiuojamąja dalimi d600 plastikinės pralaidos, pralaidų galus sutvirtinant $h=15$ cm dolomitine skalda. Prie d600 pralaidų numatomi g/b antgaliai. Esamos pralaidos išardomos.

Paviršinio ir gruntinio vandens nuvedimui įrengiami nauji kelio grioviai. Kelio ir griovių šlaitai sutvarkomi, rengiant nuolydžiu 1:1.5. Paviršinis vanduo nuvedamas grioviais, arba kanalizuoja vandens nuvedimo sistema į Smeltalės upelį. Nuo Pk 0+00 iki Pk 1+30 vanduo nuvedamas į infiltracinius šulinius. Nužymėjimo plane rodyklėmis pateiktos vandens tekėjimo kryptys.

3.2. Eismo reguliavimas ir saugumas

Eismo saugumui užtikrinti eismas reguliuojamas kelio ženklais.

Projektinis greitis IV kelio kategorijoje pagal KTR 1.01:2008 yra 70 km/h. Kelio trasoje nuo PK 11+20 iki PK 19+00 kelio parametrai leidžia padidinti automobilių važiavimo greitį iki 90 km/h. Likusiame kelio ruože greičiai ribojami pagal kelio parametrus.

Po 40 m atstumu į abi puses nuo Smeltalės upelio dėl tarp kelio ir greta esančios teritorijos aukščių skirtumų suprojektuoti apsauginiai barjerai, kurių galiniai elementai rengiami su atšvaitais bei signaliniais stulpeliais.

Statybos metu kelio remontuojamoje atkarpoje esami kelio ženklai demontuojami.

Standartiniai nuolatiniai ir individualūs kelio ženklai projektuojami vadovaujantis „Kelių eismo taisyklėmis“, „Kelio ženklų įrengimo ir vertikaliojo ženklinimo taisyklėmis“, ĮT VŽ 14 „Automobilių kelių vertikaliųjų kelio ženklų įrengimo taisyklėmis“ reikalavimais. Kelio ženklų dydžio grupė 1.

Ekspluatacinės savybės parenkamos pagal TRA VŽ 12 „Automobilių kelių vertikaliųjų kelio ženklų techninių reikalavimų aprašą“. Kelio ženklų atramos parenkamos pagal PĮT KŽA 08 „Kelio ženklų atramų parinkimo, projektavimo ir įrengimo taisyklės“. Esant galimybei skydai bus montuojami ant apšvietimo atramų.

Skydai tvirtinami prie vamzdinių metalinių atramų, įrengtų ant betono pagrindo. Kelio ženklai įrengiami nepažeidžiant artumo ir aukščių gabaritų pagal KTR 1.01:2008 reikalavimus.

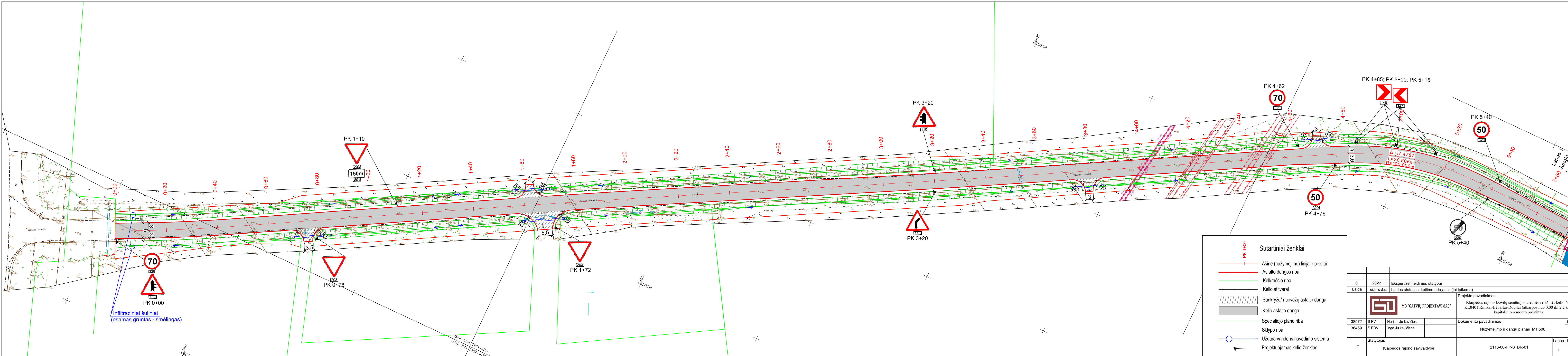
Kelio ženklų pastatymo schematinės vietos, ženklų pavadinimai ir numeriai pateikti brėžinyje „Nužymėjimo, dangų ir eismo organizavimo planas“.

3.3. Dangų konstrukcijos

Dangų konstrukcijų klasė parinkta vadovaujantis STR 2.06.04:2014 „Gatvės ir vietinės reikšmės keliai. Bendrieji reikalavimai“ pagal gatvės kategoriją ir KPT SDK 19 „Automobilių kelių standartizuotų dangų konstrukcijų projektavimo taisyklės“, atsižvelgiant į prognozuojamą eismo intensyvumą. Dangos konstrukcijos klasė DK 0,3. Projektuojamą kelio važiuojamosios dalies konstrukciją sudaro:

Sluoksnis	Charakteristika	Reikalavimai
Pagrindo-dangos asfalto sluoksnis	h=10 cm	Iš mišinio AC 16 PD
Skaldos 0/45 pagrindo sluoksnis	h=20 cm	Ev ₂ ≥120 MPa Dpr>103%
Apsauginis šalčiui atsparus sluoksnis	h≥35 cm	Ev ₂ ≥80 Mpa Dpr>100% Pralaidumo vandeniui koeficientas k ≥1.5*10 ⁻⁵ m/s
Esamos sankasos arba pulto grunto Ev ₂ ≥45MPa		

0	2022	Ekspertizei, leidimui, statybai		
LAIDA	DATA	LAIDOS STATUSAS, KEITIMO PRIEŽASTIS (JEI TAIKOMA)		
PROJEKTUOTOJAS	KVALIFIKACIJĄ PATVIRTINANČIO DOKUMENTO NR.	PAREIGOS	VARDAS, PAVARDĖ	PARAŠAS
MB „Gatvių projektavimas“	38572	S PV	Nerijus Juškevičius	
	36469	S PDV	Inga Juškevičienė	

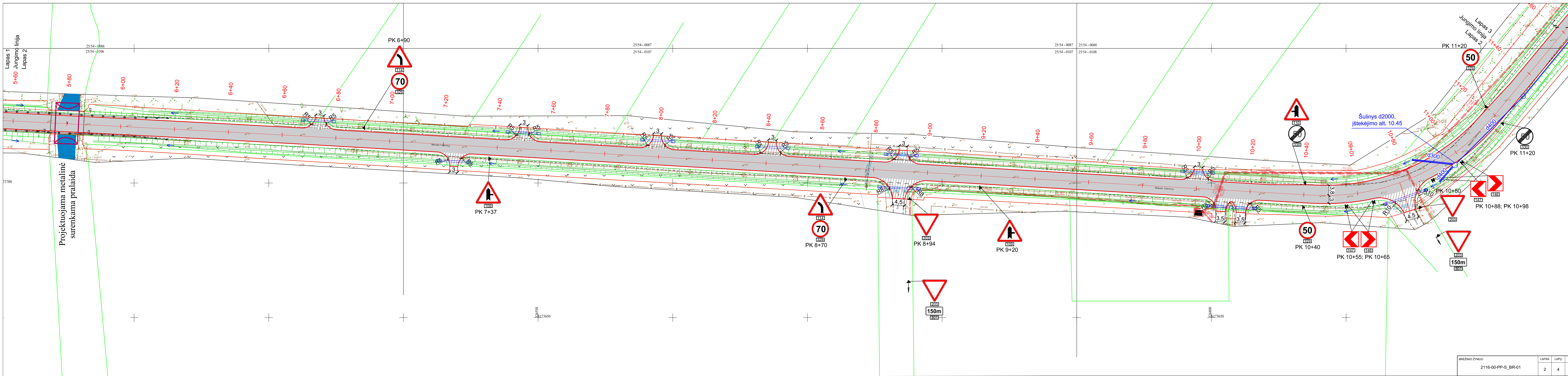


Sutartiniai ženklai	
	Ašinė (nužymėjimo) linija ir piketai
	Asfalto dangos riba
	Kelkraščio riba
	Kelio atitvarai
	Sankryžų/nuvažų asfalto danga
	Kelio asfalto danga
	Specialiojo plano riba
	Sklypo riba
	Uždara vandens nuvedimo sistema
	Projektuojamas kelio ženklas

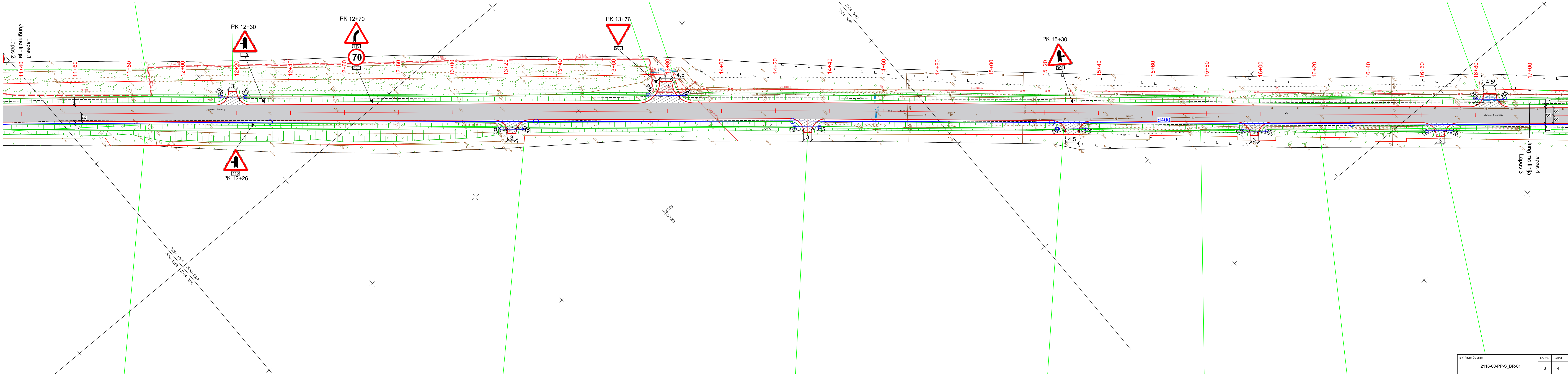
0	2022	Ekspertizei, leidimui, statybai	
Laida	leidimo data	Laidos statusas, keitimo prie, astis (jei taikoma)	
		Projekto pavadinimas	
		Klaipėdos rajono Dovylių seniūnijos vietinės reikšmės kelio Nr. KL0401 Rimkai-Lėbartai-Dovilai (atkarpos nuo 0,00 iki 2,2 km) kapitalinio remonto projektas	
38572	S PV	Nerijus Ju kevičius	Dokumento pavadinimas
36469	S PDV	Inga Ju kevičienė	Nužymėjimo ir dangų planas M1:500
LT	Statytojas	Klaipėdos rajono savivaldybė	2116-00-PP-S_BR-01
			Laida
			0
			Lapas
			1
			Lapų
			4

Lapas 1
Jungiamoji linija
Lapas 2

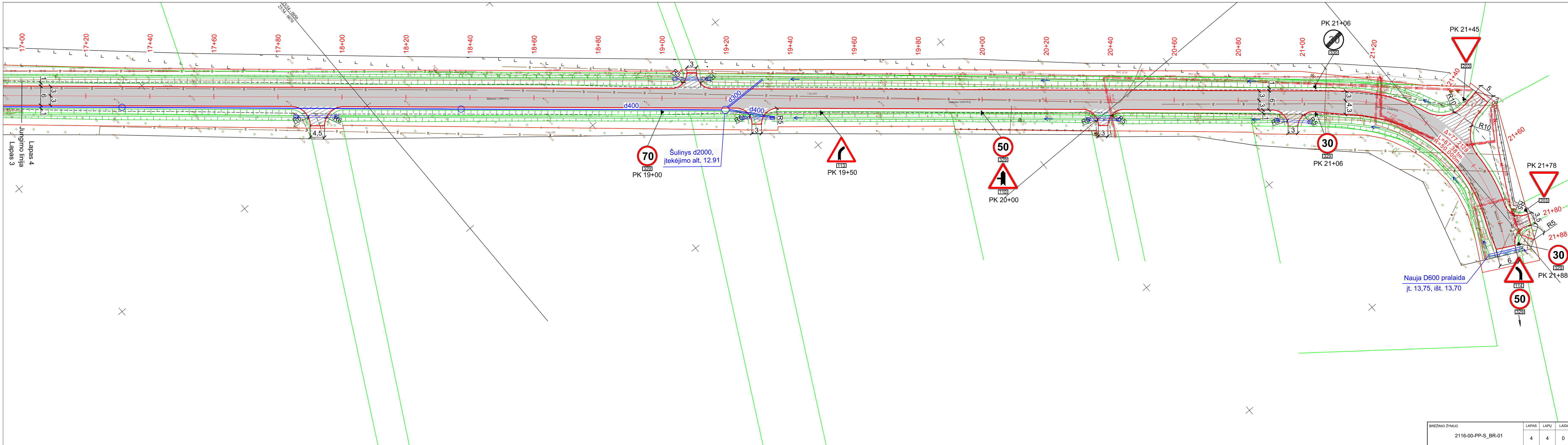
Infiltraciniai šuliniai
(esamas gruntas - smėlingas)



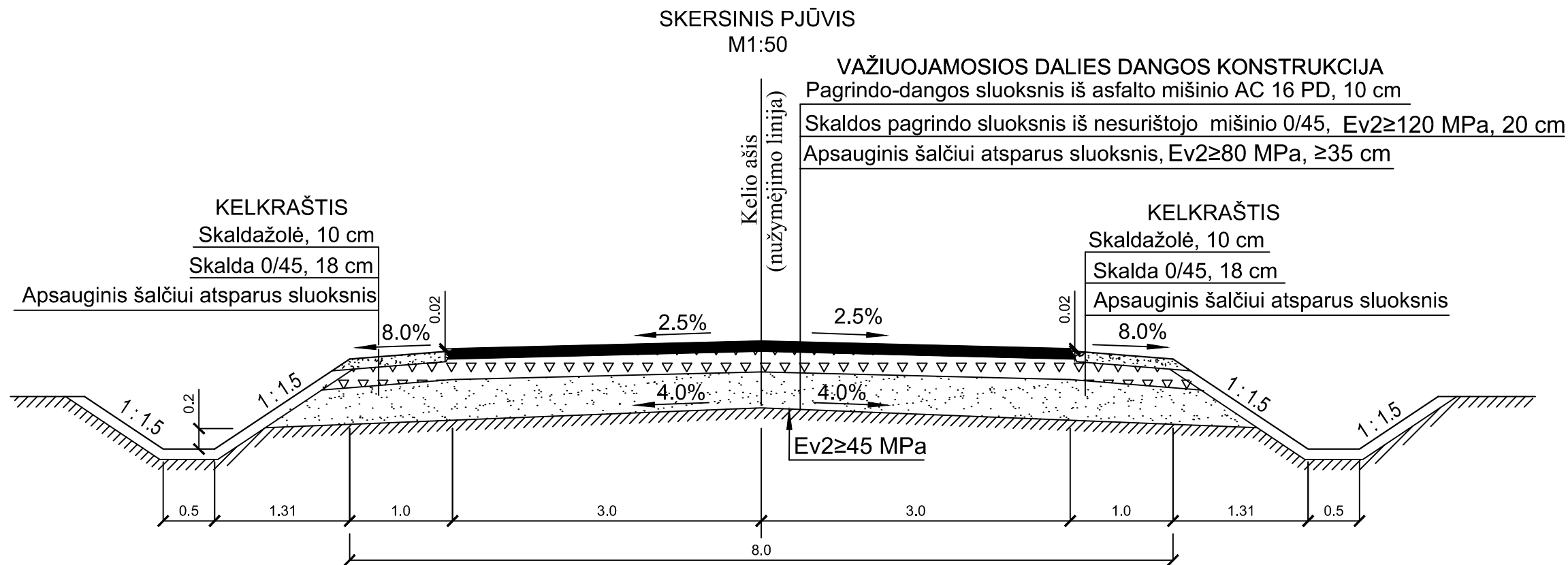
BREŽINIO ŽYMUO	LAPAS	LAPŲ	LAIDA
2116-00-PP-S_BR-01	2	4	0




BREŽINIO ŽYMUO	LAPAS	LAPŲ	LAIDA
2116-00-PP-S_BR-01	3	4	0



BREŽINIO ŽYMUO	LAPAS	LAPŲ	LAIDA
2116-00-PP-S_BR-01	4	4	0



0	2022	Ekspertizei, leidimui, statybai		
Laida	I leidimo data	Laidos statusas, keitimo prie, astis (jei taikoma)		
			Projekto pavadinimas	
			Klaipėdos rajono Dovilų seniūnijos vietinės reikšmės kelio Nr. KL0401 Rimkai-Lėbartai-Dovilai (atkarpos nuo 0,00 iki 2,2 km) kapitalinio remonto projektas	
38572	S PV	Nerijus Ju škevičius		Dokumento pavadinimas
36469	S PDV	Inga Ju škevičienė		Skersinis pjūvis M1:50
				Laida
				0
LT	Statytojas	Klaipėdos rajono savivaldybė		Lapas
		2116-00-TDP-S_BR-02		Lapų
				1
				1



PRIEDŲ ŽINIARAŠTIS

<i>Dokumento žymuo</i>	<i>Lapų sk.</i>	<i>Laida</i>	<i>Dokumento pavadinimas</i>	<i>Pastabos</i>
	4		Projektinių pasiūlymų	
	16		Topografiniai tyrinėjimai	

PROJEKTINIŲ PASIŪLYMŲ RENGIMO UŽDUOTIS

20 22 m. balandžio 25 d.

1.	INFORMACIJA APIE SUMANYTĄ PROJEKTUOTI STATINĮ:	
	Pavadinimas <i>(nurodomas techninio projekto pavadinimas)</i>	Klaipėdos rajono Dovilų seniūnijos vietinės reikšmės kelio Nr. KL0401 Rimkai-Lėbartai-Dovilai (atkarpos nuo 0,00 iki 2,2 km) kapitalinio remonto projektas
	Užsakovas (Statytojas)	Klaipėdos rajono savivaldybė
	Projektinių pasiūlymų rengėjas	MB „Gatvių projektavimas“
	Statybos rūšis	Kapitalinis remontas
	Statinio kategorija	Nesudėtingas statinys
	Statinio pagrindinė naudojimo paskirtis	Susiekimo komunikacijos: keliai (8.1)
	Esamo (projektuojamo) statinio rodikliai:	
	Adresas	Mažosios Lietuvos g., Rimkai, Dovilų sen., Klaipėdos r. sav.
	Unikalus Nr.	4400-5361-3544
	Pagrindinė tikslinė naudojimo paskirtis	Kelių
2.	PROJEKTINIŲ PASIŪLYMŲ PASKIRTIS: <i>(rekomendacinė)</i>	
	<ul style="list-style-type: none"> - informuoti visuomenę apie visuomenei svarbaus statinio numatomą projektavimą; - išreikšti Statytojo (užsakovo) sumanyto projektuoti statinio architektūros ir kitų pagrindinių sprendinių idėją; 	
3.	PROJEKTINIŲ PASIŪLYMŲ SUDĖTIS:	
	3.1. Aiškinamasis raštas; 3.2. Nužymėjimo ir dangų planas; 3.3. Skersiniai profiliai.	
4.	PASTABOS:	
	1. Vadovaujantis STR1.04.04:2017 „Statinio projektavimas, projekto ekspertizė“ 60 punktu su prašymu . teikiami dokumentai, pagrindžiantys, kad projektiniai pasiūlymai suderinti su Statybos įstatymo 14 straipsnio 1 dalies 15 punkte nurodytais asmenimis. Prašome pažymėti esamus statinius, jų apsaugos zonas ir/ar taikomus kitus teisės aktuose nurodytus apribojimus. Jeigu projektuojami statiniai patenka į šias zonas ar kitus apribojimus, reikalinga gauti tų statinių savininkų arba statinių valdytojų, naudotojų sutikimus. 2. Pagrįsti sprendinių atitikimą teritorijoje galiojantiems teritorijų planavimo dokumentams. Pagrįsti sklypų užstatymo rodiklių parinkimo motyvus. 3. Vadovaujantis teritorijų planavimo įstatymo 17 str. 1 d. 1 p. pagrįsti, ar numatomiems sprendiniams pakanka esamos ir (ar) suprojektuotos inžinerinės savivaldybės infrastruktūros, ar ją reikia planuoti. Pateikti susisiekimo komunikacijų vertinimą nuo vietinės reikšmės kelių/gatvių. Pateikti išvadas su pasiūlymais dėl esamos inžinerinės savivaldybės infrastruktūros tinkamumo numatomiems veiksniams vykdyti. 4. Projektinių pasiūlymų sudėtis rengiama pilna apimtimi vadovaujantis statybos techninio reglamento STR1.04.04:2017 „Statinio projektavimas, projekto ekspertizė“ 13 priedu. 5. Rengiant projektinius pasiūlymus įvertinti sklypui taikomas specialiąsias žemės naudojimo sąlygas.	

5.	KITI DUOMENYS:	
	Projektinių pasiūlymų parengimo terminai	Nėra
	Statytojui pateikiamų projektinių pasiūlymų kopijų kiekis	1 (skaitmeninė)
	Kita	

Statytojas (užsakovas):

Vykdytojas (projektuotojas):

(parašas)

(parašas)

DETALŪS METADUOMENYS	
Dokumento sudarytojas (-ai)	Klaipėdos rajono savivaldybė
Dokumento sudarytojas (-ai)	Įmonės, įstaigos, organizacijos
Dokumento pavadinimas (antraštė)	Klaipėdos rajono Dovilų seniūnijos vietinės reikšmės kelio Nr. KL0401 Rimkai-Lėbartai-Dovilai (atkarpos nuo 0,00 iki 2,2 km) kapitalinio remonto projekto pasiūlymų rengimo užduotis
Dokumento registracijos data ir numeris	2022-04-26 Nr. A37-114
Dokumento gavimo data ir dokumento gavimo registracijos numeris	-
Dokumento specifikacijos identifikavimo žymuo	ADOC-V1.0
Parašo paskirtis	Pasirašymas
Parašą sukūrusio asmens vardas, pavardė ir pareigos	Vyriausiasis specialistas
Parašo sukūrimo data ir laikas	2022-04-26 09:03
Parašo formatas	Einamojo galiojimo (XAdES-EPES)
Laiko žymoje nurodytas laikas	
Informacija apie sertifikavimo paslaugų teikėją	EID-SK 2016
Sertifikato galiojimo laikas	2020-02-18 04:46 - 2025-02-16 23:59
Parašo paskirtis	Pasirašymas
Parašą sukūrusio asmens vardas, pavardė ir pareigos	Skyriaus vedėjas
Parašo sukūrimo data ir laikas	2022-04-26 10:11
Parašo formatas	Einamojo galiojimo (XAdES-EPES)
Laiko žymoje nurodytas laikas	
Informacija apie sertifikavimo paslaugų teikėją	ADIC CA-A
Sertifikato galiojimo laikas	2020-12-14 10:40 - 2023-12-14 10:40
Parašo paskirtis	Pasirašymas
Parašą sukūrusio asmens vardas, pavardė ir pareigos	NERIJUS, JUŠKEVIČIUS -
Parašo sukūrimo data ir laikas	2022-04-26 10:32
Parašo formatas	Einamojo galiojimo (XAdES-EPES)
Laiko žymoje nurodytas laikas	
Informacija apie sertifikavimo paslaugų teikėją	EID-SK 2016
Sertifikato galiojimo laikas	2019-02-17 14:46 - 2024-02-16 23:59
Parašo paskirtis	Pasirašymas
Parašą sukūrusio asmens vardas, pavardė ir pareigos	Administracijos direktorius
Parašo sukūrimo data ir laikas	2022-04-26 12:53
Parašo formatas	Einamojo galiojimo (XAdES-EPES)
Laiko žymoje nurodytas laikas	
Informacija apie sertifikavimo paslaugų teikėją	ADIC CA-B
Sertifikato galiojimo laikas	2021-06-21 10:14 - 2024-06-20 10:14
Informacija apie būdus, naudotus metaduomenų vientisumui užtikrinti	-
Pagrindinio dokumento priedų skaičius	0
Pagrindinio dokumento priedamų dokumentų skaičius	0
Programinės įrangos, kuria naudojantis sudarytas elektroninis dokumentas, pavadinimas	Elpako v.20220421.1
Informacija apie elektroninio dokumento ir elektroninio (-ių) parašo (-ų) tikrinimą (tikrinimo data)	Metaduomuo "Priskirtos bylos (tomo) indeksas (-ai)" privalo būti elektroniniame dokumente ir kiekviename pasikartojančiame tėviniame elemente
Elektroninio dokumento nuorašo atspausdinimo data ir ją atspausdinęs darbuotojas	2022-04-26 nuorašą suformavo Edita Zaveckienė

Paieškos nuoroda	-
Papildomi metaduomenys	-



ADRESAS : KLAIPĖDOS R.SAV., DOVILŲ SEN., RIMKŲ K.,
MAŽOSIOS LIETUVOS G.

DALIS : TOPOGRAFINIS PLANAS

UAB „TOPOPROJEKTAS”
Įm. kodas 304145373
Savanorių pr. 192-912, Kaunas, LT-44151
www.toponuotraukos.lt
Tel. 8-662 40124
KAUNAS

TIIS paslaugos

"Topografinių ir inžinerinių tinklų planų erdvinių duomenų teikimas derinti ir tvarkyti" ataskaita

Sugeneruota: 2022-02-10 11:22

Paslaugos gavėjo informacija

Vardas ir pavardė:

GKP: 1GKV-980

Paslaugos užsakymo informacija

Numeris: TIIS1-20220203-008874

Paslaugos nuoroda: <https://tiiis.planuojustatau.lt/portal/orders/TIIS1-20220203-008874>

Pavadinimas: Klaipėdos r.sav., Dovilų sen., Rimkų k., Mažosios Lietuvos g.

Adresas: Klaipėdos r.sav., Dovilų sen., Rimkų k., Mažosios Lietuvos g.

Prašymo teritorija: 6.12 ha

Pateikto plano tipas: Topografinis planas – pilnas turinys

Rezervuoti šulinių numeriai: Ne

Paslaugos gavėjo komentaras:

Paslaugos gavėjo įkeltas dokumentas: rimkai.pdf, aiskinamasis.pdf

Paslaugos būseną: Prašymas ir erdviniai duomenys priimti

Pateiktą planą ir plano ED suderino

EDT organizacija: Klaipėdos rajono savivaldybės administracija (68)

EDT grupė: Klaipėdos r. sav. - Architektūros ir teritorijų planavimo skyrius (70)

Administracinį sprendimą priėmusio asmens vardas ir pavardė:

Pateiktas tikrinti EDR: rimkai.dwg

Veiksmų ir organizacijos priimtų sprendimų išsklotinė

2022-02-03 20:51:08 Pateiktas prašymas

2022-02-03 20:51:15 Gauta užduotis „Priimti ED“

2022-02-07 10:21:45 Prašymas atmestas (reikalingas prašymo arba ED patikslinimas)

2022-02-08 10:33:33 Pateiktas prašymas (po atmetimo)

2022-02-08 10:33:51 Gauta užduotis „Priimti ED“

2022-02-10 11:17:29 Prašymas ir ED priimti

ED pateikti susipažinti

Organizacija: Klaipėdos rajono savivaldybės administracija (68)
Organizacijos grupė: Klaipėdos r. sav. - Žemės ūkio ir aplinkosaugos skyrius (69)
Gautas EDR: rimkai.dwg

ED pateikti susipažinti

Organizacija: AB „Energijos skirstymo operatorius“ (ESO) (80)
Organizacijos grupė: AB „Energijos skirstymo operatorius“. Elektros duomenys (81)
Gautas EDR: rimkai.dwg

ED pateikti susipažinti

Organizacija: AB „Energijos skirstymo operatorius“ (ESO) (80)
Organizacijos grupė: AB „Energijos skirstymo operatorius“. Klaipėdos regionas, dujotiekio
Gautas EDR: rimkai.dwg

ED pateikti susipažinti

Organizacija: AB "Klaipėdos vanduo" (210)
Organizacijos grupė: AB "Klaipėdos vanduo". Vandentiekio tinklų skyrius. Nuotekų tinklų skyrius 2
Gautas EDR: rimkai.dwg


ED pateikti susipažinti

Organizacija: AB "Litgrid" (394)
Gautas EDR: rimkai.dwg

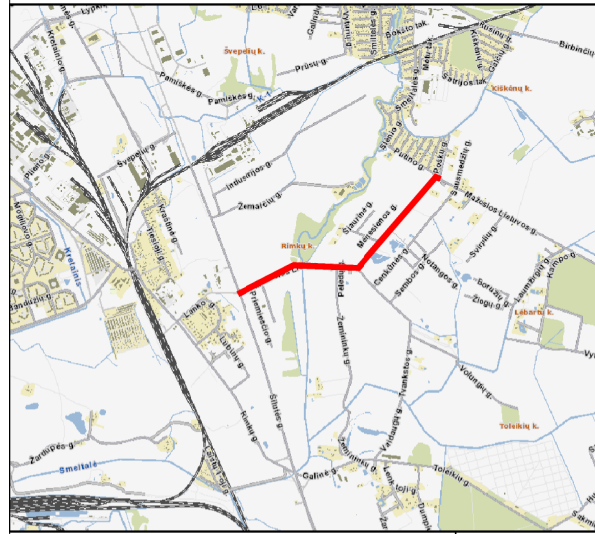
ED pateikti susipažinti

Organizacija: Telia Lietuva, AB (86)
Organizacijos grupė: Telia Lietuva, AB. Klaipėdos regionas, ryšių tinklo duomenys (420)
Gautas EDR: rimkai.dwg

1. Geodezinių matavimų data ir laikas: 2022-01-13, 12:36–16:54, 2021-11-27, 12:30–15:54.
2. Geodezinių matavimų vykdytojo įmonė: UAB „Topoprojektas ir Ko“, 304781791, LT-44151 Kauno m. Savanorių pr. 192-912 kab., tel. +370 662 40124, el. p. topoprojektas@gmail.com.
3. Geodezinių matavimų vykdytojai ir jų atlikti darbai:
 - 3.1. geodezininkas Darius Statkevičius – geodeziniai matavimai ir išmatuotų topografinių objektų erdvinių duomenų rinkinio parengimas;
4. Panaudoti valstybiniai ir/arba savivaldybės teritorijos geodezinio pagrindo punktai (pavadinimai, jų koordinatės ir aukščiai): –.
5. Įrengtas topografinio plano geodezinis pagrindas:
 - 5.1. pastovūs taškai Nr. 1, 2 pasirinkti esamų šulinių dangčiai;
 - 5.2. geodezinio pagrindo taškų Nr. 1, 2 padėtis nustatyta GPNS metodu. Matuota GPS imtuvu „Satlab SL600“ 3-jose LitPos RTKNet prisijungimo sesijose, vienoje sesijoje atliekant mažiausiai 3 matavimus. Galutinės geodezinio pagrindo taškų padėties koordinatės apskaičiuotos taikant svorinio vidurkio formulę;
6. Pasiektas geodezinių matavimų tikslumas (apskaičiuotas blogiausioje padėtyje esančio taško tikslumas):
 - 6.1. horizontalios padėties – 10 cm;
 - 6.2. vertikalios padėties – 10 cm.
7. Topografinio plano užsakovo nustatytas matavimų tikslumas:
 - 7.1. horizontalios padėties tvirtų kontūrų – 10 cm;
 - 7.2. vertikalios padėties kietų paviršių – 10 cm;
 - 7.3. vertikalios padėties kitų paviršių – 20 cm.
8. Užsakovo nurodyti objektai, kurie buvo išmatuoti didesniu tikslumu, nei jo nustatytas topografinio plano tikslumas: –.

UAB „Topoprojektas ir Ko“				Aiškinamasis raštas		
Kv. paž. Nr.	Vardas ir pavardė	Parašas	Data	Klaipėdos r.sav., Dovilų sen., Rimkų k., Mažosios Lietuvos g.	Lapas	Lapų
1GKV-980			2021-01-28		1	1

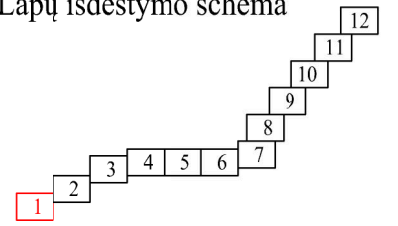
TOPOGRAFINIS PLANAS M 1:500



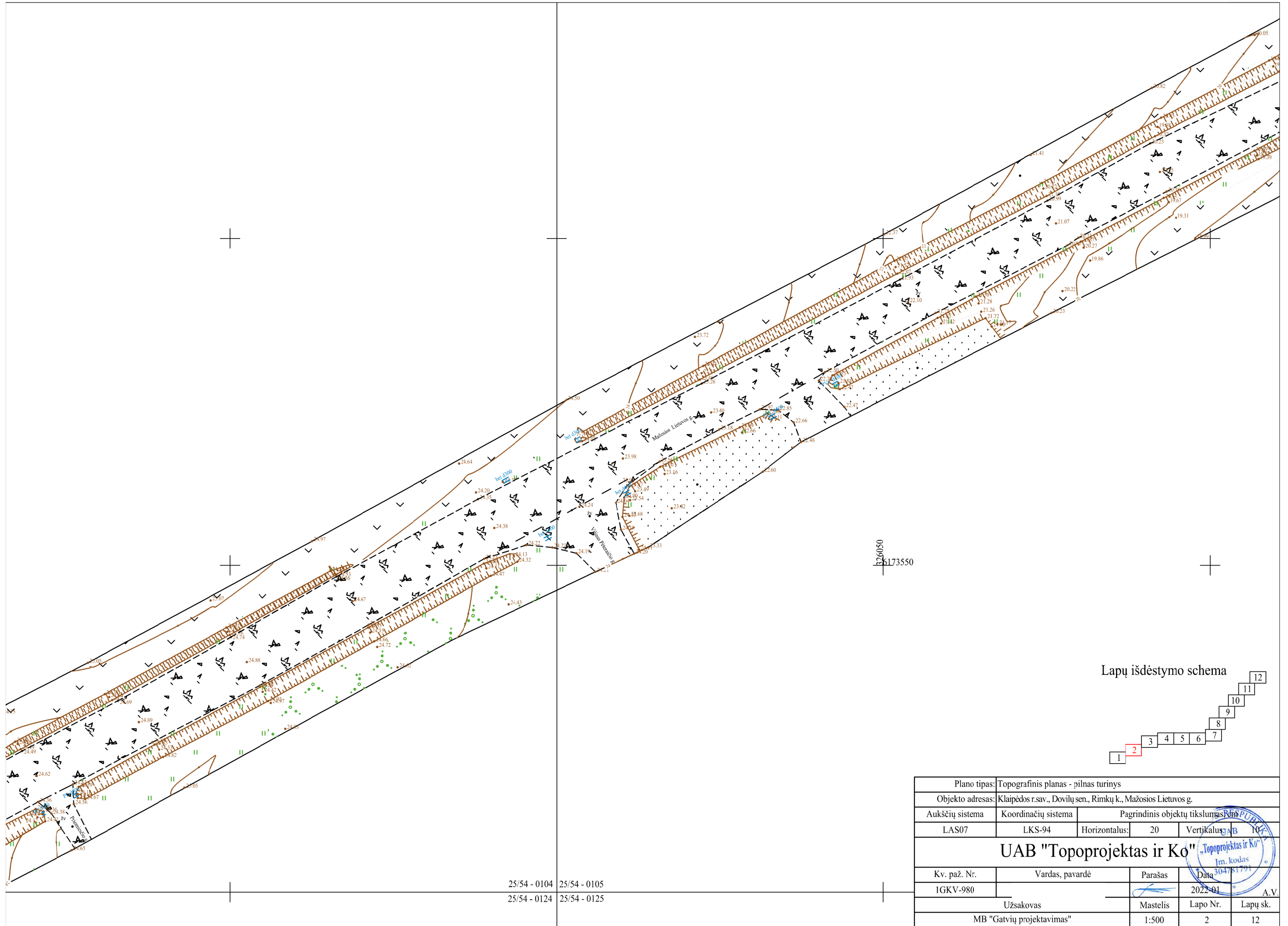
25/54 - 0103 25/54 - 0104
25/54 - 0123 25/54 - 0124



Lapų išdėstymo schema

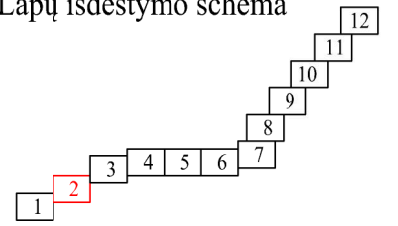


Plano tipas:		Topografinis planas - pilnas turinys			
Objekto adresas:		Klaipėdos r.sav., Dovylių sen., Rimkų k., Mažosios Lietuvos g.			
Aukščių sistema	Koordinacių sistema	Pagrindinis objektų tikslumas			
LAS07	LKS-94	Horizontalus:	20	Vertikalus:	B 10
UAB "Topoprojektas ir Ko"					
Kv. paž. Nr.	Vardas, pavardė	Parašas	Data	Im. kodas	
1GKV-980			2022-01	304781791	
Užsakovas		Mastelis	Lapo Nr.	Lapų sk.	
MB "Gatvių projektavimas"		1:500	1	12	



25/54 - 0104 25/54 - 0105
 25/54 - 0124 25/54 - 0125

Lapų išdėstymo schema

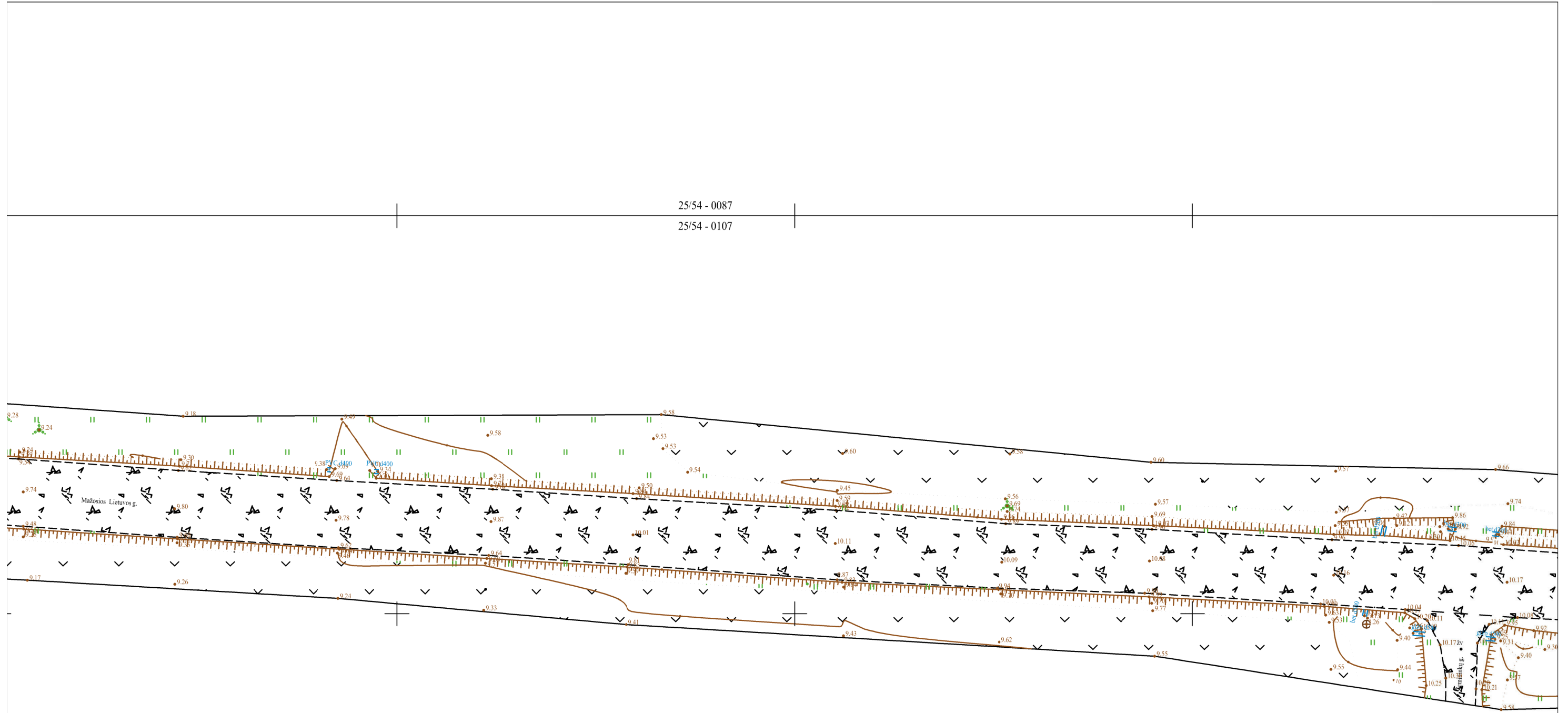


Plano tipas:		Topografinis planas - pilnas turinys			
Objekto adresas:		Klaipėdos r.sav., Dovylių sen., Rimkų k., Mažosios Lietuvos g.			
Aukščių sistema	Koordinatų sistema	Pagrindinis objektų tikslumas			
LAS07	LKS-94	Horizontalus:	20	Vertikalus:	B 10
UAB "Topoprojektas ir Ko"					
Kv. paž. Nr.	Vardas, pavardė	Parašas	Data		
1GKV-980			2022-01		
Užsakovas		Mastelis	Lapo Nr.	Lapų sk.	
MB "Gatvių projektavimas"		1:500	2	12	

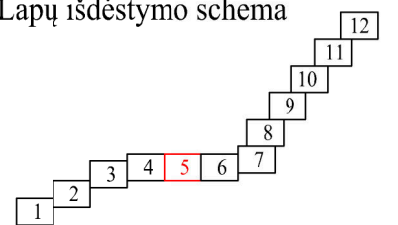


25/54 - 0087

25/54 - 0107



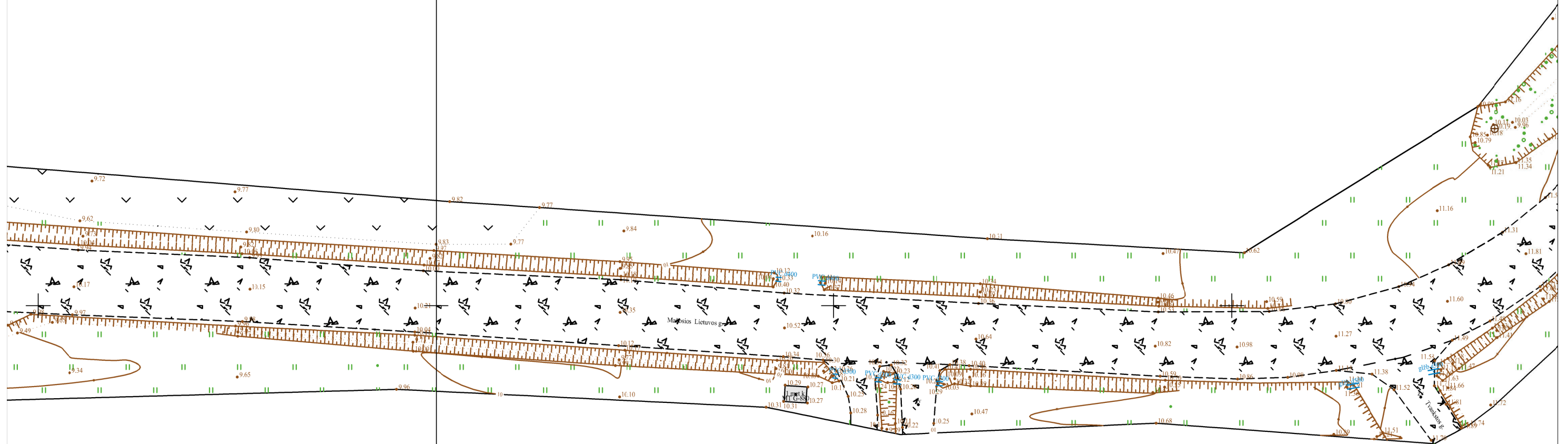
Lapų išdėstymo schema



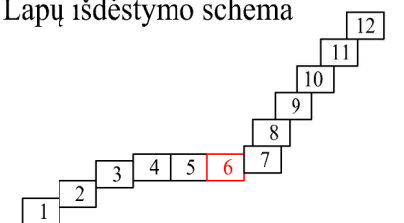
6173650

Plano tipas:		Topografinis planas - pilnas turinys			
Objekto adresas:		Klaipėdos r.sav., Dovylių sen., Rimkų k., Mažosios Lietuvos g.			
Aukščių sistema	Koordinatų sistema	Pagrindinis objektų tikslumas			
LAS07	LKS-94	Horizontalus:	20	Vertikalus:	A B 10
UAB "Topoprojektas ir Ko"					
Kv. paž. Nr.	Vardas, pavardė	Parašas	Data	Im. kodas	
1GKV-980			2022-01	304781791	
Užsakovas		Mastelis	Lapo Nr.	Lapų sk.	
MB "Gatvių projektavimas"		1:500	5	12	

25/54 - 0087 25/54 - 0088
 25/54 - 0107 25/54 - 0108

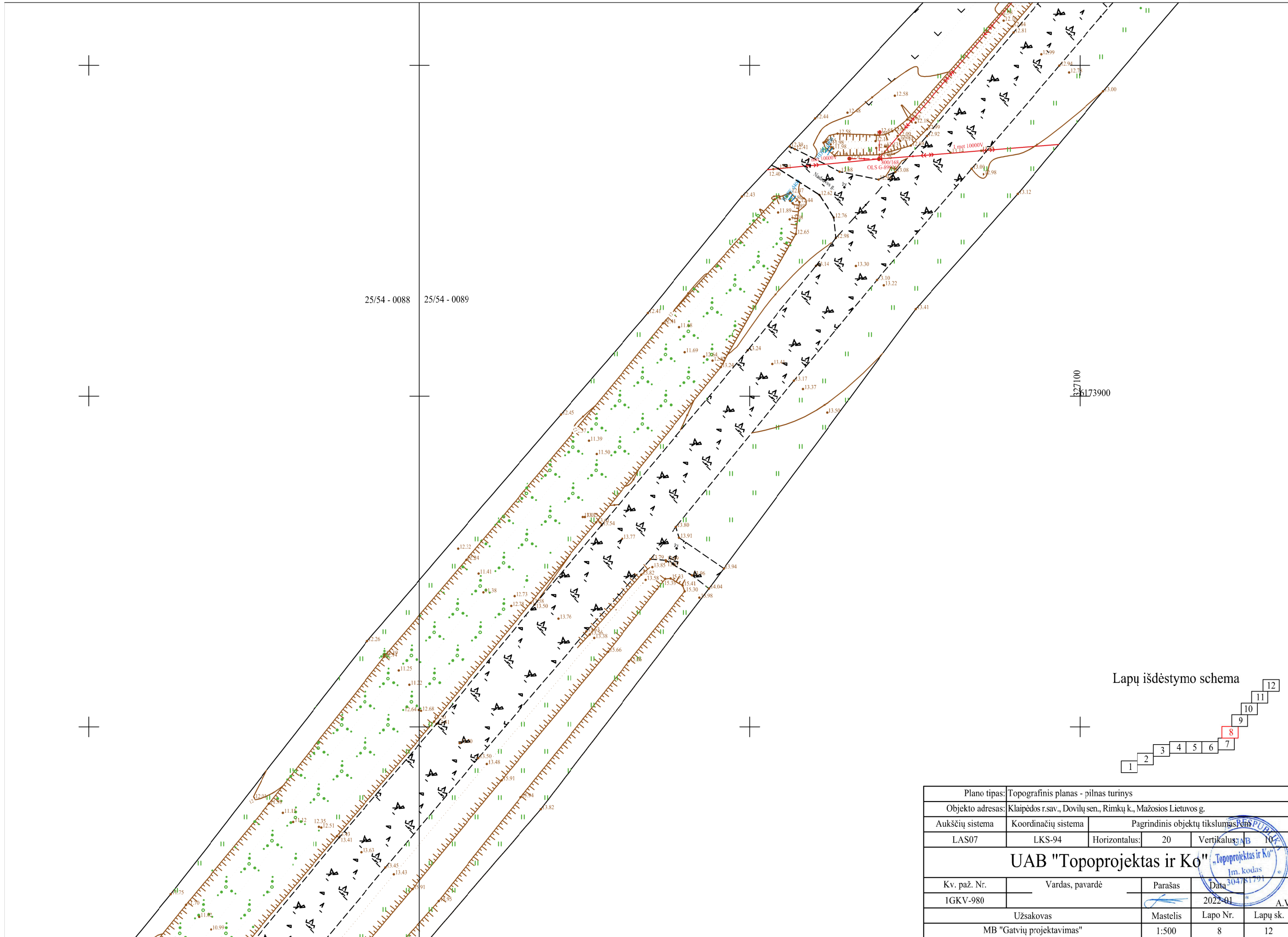


Lapų išdėstymo schema

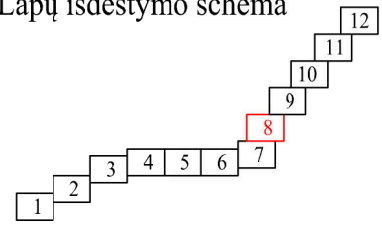


266800
 6173650

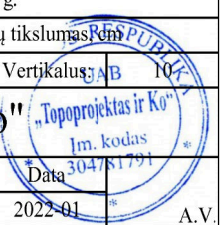
Plano tipas:		Topografinis planas - pilnas turinys			
Objekto adresas:		Klaipėdos r.sav., Dovylių sen., Rimkų k., Mažosios Lietuvos g.			
Aukščių sistema	Koordinatų sistema	Pagrindinis objektų tikslumas		Pm	
LAS07	LKS-94	Horizontalus:	20	Vertikalus:	B 10
UAB "Topoprojektas ir Ko"					
Kv. paž. Nr.	Vardas, pavardė	Parašas	Data	Im. kodas	
1GKV-980			2022-01	304781791	
Užsakovas		Mastelis	Lapo Nr.	Lapų sk.	
MB "Gatvių projektavimas"		1:500	6	12	

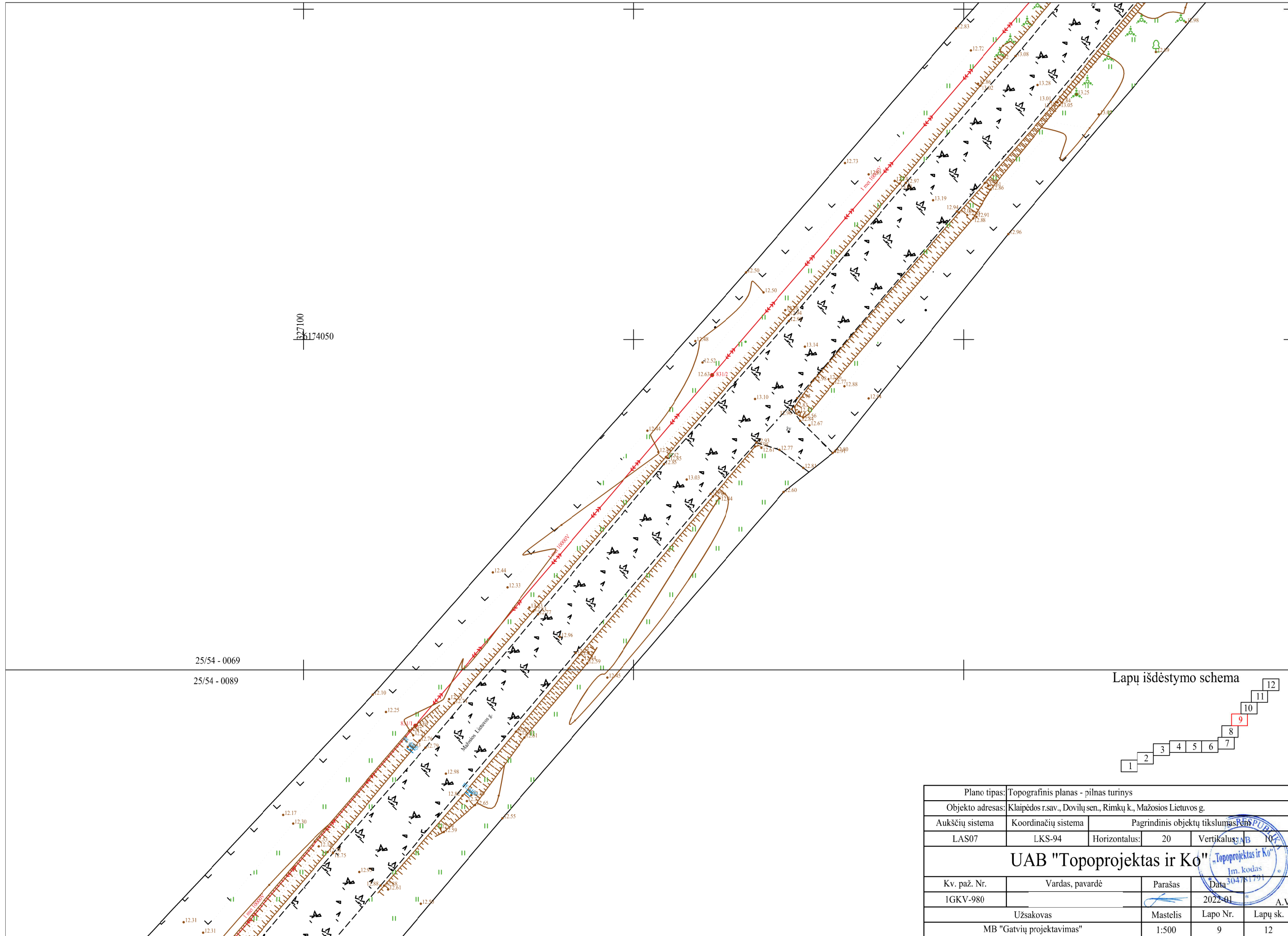


Lapų išdėstymo schema



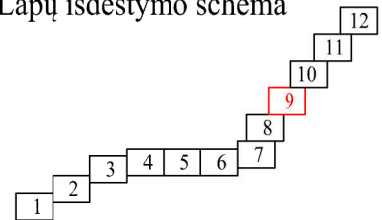
Plano tipas:		Topografinis planas - pilnas turinys			
Objekto adresas:		Klaipėdos r.sav., Dovylių sen., Rimkų k., Mažosios Lietuvos g.			
Aukščių sistema	Koordinacių sistema	Pagrindinis objektų tikslumas			
LAS07	LKS-94	Horizontalus:	20	Vertikalus:	A B 10
UAB "Topoprojektas ir Ko"					
Kv. paž. Nr.	Vardas, pavardė	Parašas	Data		
1GKV-980			2022-01		
Užsakovas		Mastelis	Lapo Nr.	Lapų sk.	
MB "Gatvių projektavimas"		1:500	8	12	





25/54 - 0069
25/54 - 0089

Lapų išdėstymo schema

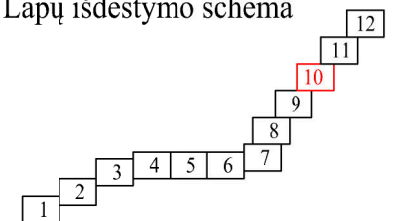


Plano tipas:		Topografinis planas - pilnas turinys			
Objekto adresas:		Klaipėdos r.sav., Dovylių sen., Rimkų k., Mažosios Lietuvos g.			
Aukščių sistema	Koordinatų sistema	Pagrindinis objektų tikslumas			
LAS07	LKS-94	Horizontalus:	20	Vertikalus:	B 10
UAB "Topoprojektas ir Ko"					
Kv. paž. Nr.	Vardas, pavardė	Parašas	Data	Im. kodas	
1GKV-980			2022-01	304781791	
Užsakovas		Mastelis	Lapo Nr.	Lapų sk.	
MB "Gatvių projektavimas"		1:500	9	12	

25/54 - 0069 25/54 - 0070

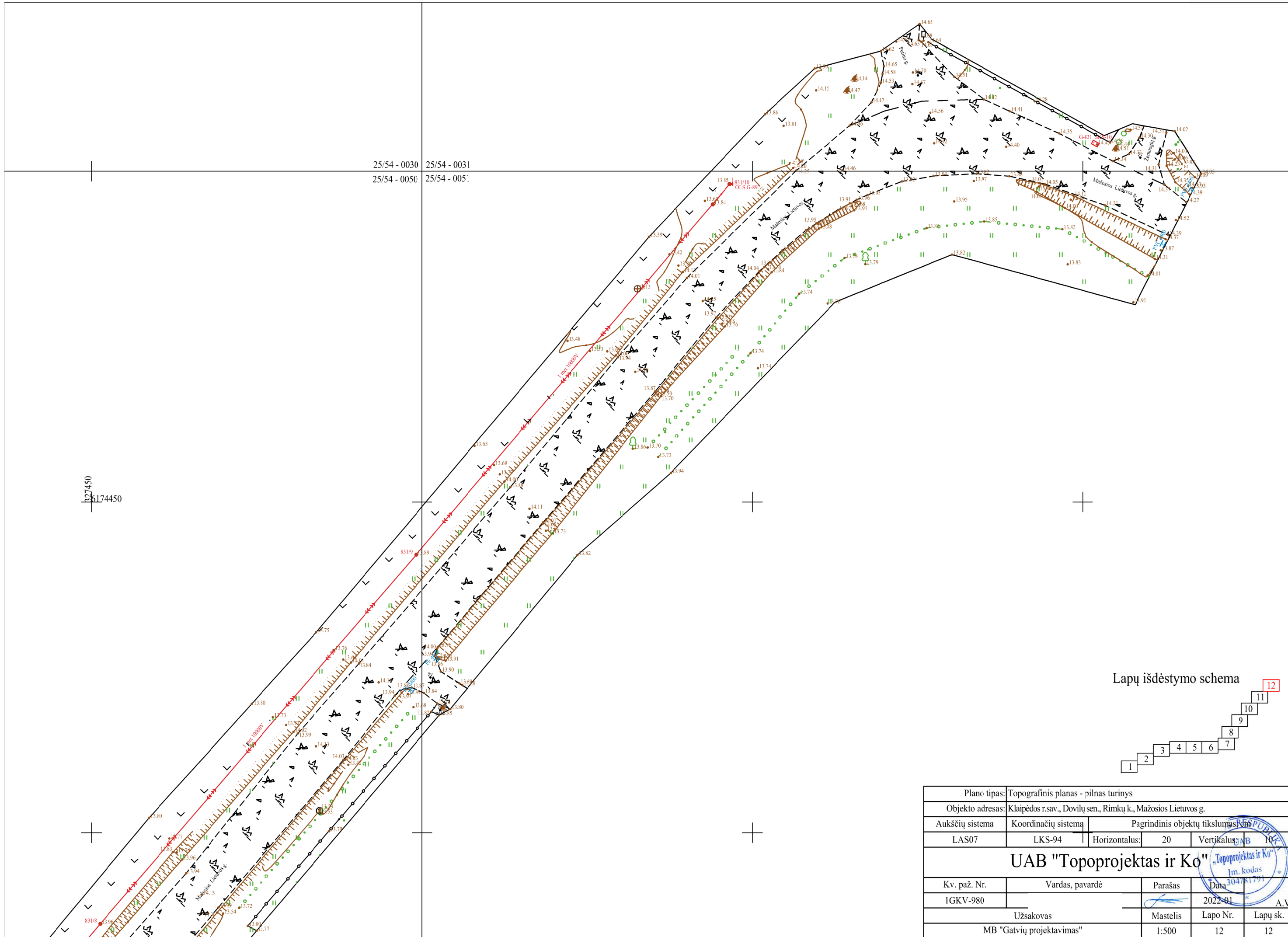
327200
174150

Lapų išdėstymo schema

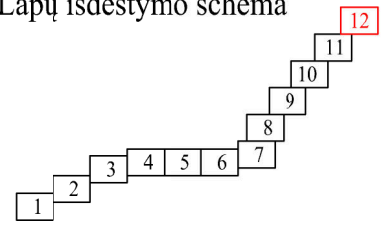


Plano tipas:		Topografinis planas - pilnas turinys			
Objekto adresas:		Klaipėdos r.sav., Dovylių sen., Rimkų k., Mažosios Lietuvos g.			
Aukščių sistema	Koordinatų sistema	Pagrindinis objektų tikslumas			
LAS07	LKS-94	Horizontalus:	20	Vertikalus:	B 10
UAB "Topoprojektas ir Ko"					
Kv. paž. Nr.	Vardas, pavardė	Parašas	Data	Im. kodas	
1GKV-980			2022-01	304781791	
Užsakovas		Mastelis	Lapo Nr.	Lapų sk.	
MB "Gatvių projektavimas"		1:500	10	12	





Lapų išdėstymo schema



Plano tipas:	Topografinis planas - pilnas turinys			
Objekto adresas:	Klaipėdos r.sav., Dovylių sen., Rimkų k., Mažosios Lietuvos g.			
Aukščių sistema	Koordinacių sistema	Pagrindinis objektų tikslumas		
LAS07	LKS-94	Horizontalus:	20	Vertikalus: B 10
UAB "Topoprojektas ir Ko"				
Kv. paž. Nr.	Vardas, pavardė	Parašas	Data	Im. kodas
1GKV-980			2022-01	304781791
Užsakovas		Mastelis	Lapo Nr.	Lapų sk.
MB "Gatvių projektavimas"		1:500	12	12

