

MB „Eterna“  
Laisvės pr. 60-1107,  
LT-05120 Vilnius  
Tel. +370 626 32182  
El. paštas: info@elterna.lt  
www.elterna.lt

**STATYTOJAS /  
UŽSAKOVAS**

UAB „GVT LT“

**OBJEKTO PAVADINIMAS**

KITOS PASKIRTIES INŽINIERINIO STATINIO (SAULĖS ŠVIESOS  
ENERGIJOS ELEKTRINĖS), KLAIPĖDOS R. SAV., DOVILIŲ SEN., KIŠKĖNŲ  
K., BIRBINČIŲ G. 59, STATYBOS PROJEKTAS

**OBJEKTO ADRESAS**

KLAIPĖDOS R. SAV., DOVILIŲ SEN., KIŠKĖNŲ K., BIRBINČIŲ G. 59

**STATINIO KATEGORIJA**

NEYPATINGAS STATINYS

**SĄLYGŲ NUMERIS**

GAM21-62960

**PROJEKTO DALIS**

BENDROJI (BD)

**STATYBOS RŪŠIS**

NAUJA STATYBA

**PROJEKTO NUMERIS**

ELT-2021122

**PROJEKTO LAIDA,  
DATA**

0,  
2022-03

**PROJEKTAVIMO STADIJA**

PROJEKTINIAI PASIŪLYMAI

**BYLA (TOMAS)**

-

A 1849

PROJEKTO VADOVAS

T. SAVUKYNAS



(PARAŠAS)

## BYLOS (SEGTUVŲ) SUDĖTIES ŽINIARAŠTIS

DOKUMENTO ŽYMUO	LAPŲ SK.	LAIDA	DOKUMENTO PAVADINIMAS	PASTABOS
	1	0	Titulinis	
<b>TEKSTINIAI DOKUMENTAI</b>				
XX -PP-BD.DŽ	1	0	Bylos (segtuvų) sudėties žiniaraštis	
XX -PP-BD.BR	1	0	Bendrieji statinio rodikliai	
XX -PP-BD.AR	9	0	Bendras aiškinamasis raštas	
<b>PRIEDAI</b>				
	1		Statinio projektavimo darbų užduotis patvirtinta statytojo	
	4		AB „ESO“ prijungimo sąlygos nr. GAM21-62960, 2021-06-18	
<b>BRĖŽINIAI</b>				
00-PP-SP.B00	1	0	Situacijos schema	
00-PP-SP.B01	1	0	Sklypo planas, Sklypo vertikalinis planas, Sklypo sutvarkymo planas	
00-PP-SP.B02	1	0	Suvestinis sklypo inžinerinis tinklų planas	
01-PP-SA.B01	1	0	Fasadas iš: priekio, šono, viršaus	
01-PP-SA.B02	1	0	Fotofiksacijos	

 Elterna, MB <a href="mailto:info@elterna.lt">info@elterna.lt</a> <a href="http://www.elterna.lt">www.elterna.lt</a> inžinerinių tinklų projektavimas	ELT-2021122-XX-PP-BD.DŽ	LAPAS	LAPŲ	LAIDA
		1	1	0

**TVIRTINU:**

UAB „GVT LT“

**BENDRIEJI STATINIŲ RODIKLIAI**

Pavadinimas	Mato vienetas	Kiekis	Pastaba
<b>IV. INŽINERINIAI TINKLAI</b> (Nurodomas kiekvienos paskirties inžinerinių tinklų pavadinimas)			
<b>1. elektros energijos tiekimo tinklai</b>			
1.1. 0,4kV jėgos kabelio Al ilgis*	m	65	
- elektros tinklų laidininkų skaičius ir skerspjūvis	vnt. x mm <sup>2</sup>	4x120	
1.2. DC kabelio Cu ilgis*	m	500	
- elektros tinklų laidininkų skaičius ir skerspjūvis	vnt. x mm <sup>2</sup>	1x6	
<b>V. KITI STATINIAI</b>			
1. Saulės šviesos energijos elektrinė (fotocelės moduliai)	kW (vnt. x W)	90 (168 x 535)	Neypatingas, nauja statyba

PASTABOS:

\* Žvaigždute pažymėti rodikliai apskaičiuojami vadovaujantis Nekilnojamojo turto kadastrinių matavimų ir kadastro duomenų surinkimo taisyklėmis, kurias tvirtina Lietuvos Respublikos žemės ūkio ministras. Baigus statybą ir atlikus kadastrinius matavimus šie rodikliai gali turėti neesminių nukrypimų.

Statinio projekto vadovas Tomas Savukynas, kv. atest. Nr. A1849  
(vardas, pavardė, parašas, kvalifikacijos atestato arba pažymos Nr., data)

PROJEKTINIAI PASIŪLYMAI  
BENDROJI DALIS  
AIŠKINAMASIS RAŠTAS

**1. PROJEKTINIŲ PASIŪLYMŲ RENGIMO UŽDUOTIES PAPILDYMAS PAGAL KLAIPĖDOS RAJONO SAVIVALDYBĖS ADMINISTRACIJOS ARCHITEKTŪROS IR TERITORIJŲ PLANAVIMO SKYRIAUS PASTABAS**

**1.1. Vadovaujantis STR1.04.04:2017 „Statinio projektavimas, projekto ekspertizė“ 60 punktu su prašymu teikiami dokumentai, pagrindžiantys, kad projektiniai pasiūlymai suderinti su Statybos įstatymo 14 straipsnio 1 dalies 15 punkte nurodytais asmenimis. Prašome pažymėti esamus statinius, jų apsaugos zonas ir/ar taikomus kitus teisės aktuose nurodytus apribojimus. Jeigu projektuojami statiniai patenka į šias zonas ar kitus apribojimus, reikalinga gauti tų statinių savininkų arba statinių valdytojų, naudotojų sutikimus.**

Projektinių pasiūlymų sprendiniai suderinti su Statybos įstatymo 14 straipsnio 1 dalies 15 punkte nurodytais asmenimis.

**1.2. Pagrįsti sprendinių atitikimą teritorijoje galiojantiems teritorijų planavimo dokumentams. Pagrįsti sklypų užstatymo rodiklių parinkimo motyvus.**

Teritorijai nėra parengtas detalusis planas.


Vadovaujantis TPĮ 20 straipsniu, teritorijoje, kuriai neparengti ir (ar) nepradėti rengti detalieji planai arba vietovės lygmens bendrieji planai, kuriuose nustatomas detaliųjų planų teritorijos naudojimo reglamentas, galima statyba, atitinkanti savivaldybės lygmens bendrojo plano ir (ar) vietovės lygmens bendrojo plano sprendinius, rengiami statinio projektiniai pasiūlymumai ir planuojama jų viešinimo procedūra.

Statybos zonoje nėra nei inžinerinių tinklų nei kitų statinių, kurie ribotų užstatymo galimybę.

**1.3. Pagrįsti statybos galimybes pagal galiojančius teisės aktus įvertinus žemės sklypo paskirtį ir naudojimo būdą**

Vadovaujantis LR Atsinaujinančių išteklių energetikos įstatymo nuostatomis (X skirsnis, straipsnis 49, punktas 5): *Kaimo vietovėse statant pavienes ne didesnės kaip 500 kW įrengtosios galios vėjo elektrines ir (ar) saulės šviesos energijos elektrines, nereikalaujama keisti pagrindinės žemės naudojimo paskirties, rengti detaliųjų planų ir keisti bendrojo plano sprendinių, jeigu tai neprieštaruoja vietos tvarkymo ir naudojimo reglamentams.*

**1.4. Vadovaujantis teritorijų planavimo įstatymo 17 str. 1 d. 1 p. pagrįsti, ar numatomiems sprendiniams pakanka esamos ir (ar) suprojektuotos inžinerinės savivaldybės infrastruktūros, ar ją reikia planuoti. Pateikti susisiekimo komunikacijų vertinimą nuo vietinės reikšmės kelių/gatvių.**

0	2022-03	PROJEKTINIAI PASIŪLYMAI		
LAIDA	DATA	LAIDOS STATUSAS, KEITIMŲ PRIEŽASTIS (JEI TOKIA TAIKOMA)		
KVAL. PATV. DOK. NR.	 Elterna, MB <a href="mailto:info@elterna.lt">info@elterna.lt</a> <a href="http://www.elterna.lt">www.elterna.lt</a>		STATINIO PROJEKTO PAVADINIMAS: KITOS PASKIRTIES INŽINIERINIO STATINIO (SAULĖS ŠVIESOS ENERGIJOS ELEKTRINĖS), KLAIPĖDOS R. SAV., DOVILIŲ SEN., KIŠKĖNŲ K., BIRBINČIŲ G. 59, STATYBOS PROJEKTAS	
A 1849	SPV	T. Savukynas	DOKUMENTO PAVADINIMAS:	
			AIŠKINAMASIS RAŠTAS	
			LAIDA	
			0	
LT	STATYTOJAS (UŽSAKOVAS): UAB „GVT LT“		DOKUMENTO ŽYMUO: ELT-2021122-XX-PP-BD.AR	
			LAPAS	LAPŲ
			1	9

**Pateikti išvadas dėl esamos inžinerinės savivaldybės infrastruktūros tinkamumo numatomai veiklai vykdyti.**

Statybų reikmėms bus naudojamas esamas įvažiavimas į teritoriją nuo Birbinčių g.

Statybų metu numatomas vienkartinis privažiavimas sunkiojo transporto (modulių atvežimas, pastatymas) bei kitos lengvesnės statybų transporto priemonės.

Statinių aptarnavimo metu važiuos lengvosios transporto priemonės, traktoriai pjauti žolę.

**1.5. Projektinių pasiūlymų sudėtis rengiama pilna apimtimi vadovaujantis statybos techninio reglamento STR1.04.04:2017 „Statinio projektavimas, projekto ekspertizė“ 13 priedu.**

Projektiniai pasiūlymai parengti vadovaujantis STR1.04.04:2017 „Statinio projektavimas, projekto ekspertizė“ 13 priedo nuostatomis.

**1.6. Rengiant projektinius pasiūlymus įvertinti sklypai taikomas specialiausias žemės naudojimo sąlygas.**

Specialiųjų žemės naudojimo sąlygų įvertinimas atliktas (p. 11.4).

**1.7. Pateikti susisiekimo komunikacijų pasiūlymus nuo vietinės reikšmės kelių/gatvių.**

Susisiekimo sprendiniai esami.

**2. PROJEKTO RENGIMO PAGRINDAS**

**2.1. Pagrindiniai dokumentai statinio projektui rengti**

1.	Statinio projektavimo darbų užduotis patvirtinta statytojo
2.	Neklnojamojo turto nuosavybės dokumentai
3.	Žemės sklypo planas
4.	Klaipėdos rajono bendrasis planas (2020-08)
5.	AB „ESO“ prijungimo sąlygos nr. GAM21-62960, 2021-06-18
6.	Inžinerinis topografinis planas

**2.2. Pagrindiniai normatyviniai, kiti dokumentai ir duomenys, kuriais vadovaujantis parengtas projektas**

Žin. 2011, Nr. 62-2936	LR Atsinaujinančių išteklių energetikos įstatymas
LR S, Nr.: I-1240	LR Statybos įstatymas
LST 1516:2015	Statinio projektas. Bendrieji įforminimo reikalavimai
STR 1.01.03:2017	Statinių klasifikavimas
STR 1.01.08:2002	Statinio statybos rūšys
STR 1.02.01:2017	Statybos dalyvių atestavimo ir teisės pripažinimo tvarkos aprašas
STR 1.04.04:2017	Statinio projektavimas, projekto ekspertizė
STR 1.05.01:2017	Statybą leidžiantys dokumentai. Statybos užbaigimas. Statybos sustabdymas. Savavališkos statybos padarinių šalinimas. Statybos pagal neteisėtai išduotą statybą leidžiantį dokumentą padarinių šalinimas

STR 1.06.01:2016	Statybos darbai. Statinio statybos priežiūra
STR 2.01.01(1):2005	Esminis statinio reikalavimas. Mechaninis atsparumas ir pastovumas
STR 2.01.01(2):1999	Esminiai statinio reikalavimai. Gaisrinė sauga
STR 2.01.01(3):1999	Esminiai statinio reikalavimai. Higiena, sveikata, aplinkos apsauga
STR 2.01.01(4):2008	Esminiai statinio reikalavimai. Naudojimo sauga.
STR 2.01.06:2009	Statinių apsauga nuo žaibo. Išorinė statinių apsauga nuo žaibo
Lietuvos Respublikos (toliau – LR) gamtinių dujų įstatymo (toliau – GDI)	
LR Specialiųjų žemės naudojimo sąlygų įstatymo (toliau – SŽNSĮ)	
LR energetikos ministro 2014-01-28 įsakymu Nr. 1-12 (įsakymo 2017-06-28 redakcija Nr. 1-169) patvirtintos Magistralinio dujotiekio įrengimo ir plėtros taisyklės	
LR energetikos ministro 2010-07-16 įsakymu Nr. 1-213 (įsakymo 2019-12-18 redakcija Nr. 1-332) patvirtintos Magistralinių dujotiekių apsaugos taisyklės	
EJIT - “Elektros įrenginių įrengimo taisyklės. Elektros linijų ir instaliacijos taisyklės. Elektros įrenginių relinės apsaugos ir automatikos įrengimo taisyklės. Skirstyklų ir pastočių elektros įrenginių įrengimo taisyklės.“ Vilnius 2012	
Elektrinių ir elektros tinklų eksploatavimo taisyklės, 2001 12 21.	
Saugos ir sveikatos taisyklė sstatyboje DT 5-00 (Lietuvos Respublikos vyriausiojo valstybinio darbo inspektoriaus 2011 06 21 įsakymu Nr. V-131);	
SDTB 8.3 Krovinių kėlimo rankomis bendrieji nuostatai (Socialinės apsaugos ir darbo ministerijos ir Sveikatos apsaugos ministerijos 1998 m. rugsėjo 3 d. įsakymu Nr.134/493)	
Dėl kėlimo kranų naudojimo taisyklių patvirtinimo (Lietuvos Respublikos socialinės Apsaugos ir darbo ministro 2010 m rugsėjo 17 d. įsakymu Nr.A1-425)	
SDTB 12 Darboviečių įrengimo bendrieji nuostatai (Socialinės apsaugos ir darbo ministerijos ir Sveikatos apsaugos ministerijos 1998 m. gegužės 5 d. įsakymu Nr. 85/233)	
Darbo įrenginių naudojimo bendrieji nuostatai (Socialinės apsaugos ir darbo ministrės 1999 m. gruodžio 22 d. įsakymu Nr. 102)	
SDTB 13 Darbuotojų aprūpinimo asmeninėmis apsauginėmis priemonėmis nuostatai (Lietuvos Respublikos socialinės apsaugos ir darbo ministerijos 1998 m. balandžio 20 d. įsakymu Nr.77)	
Darboviečių įrengimo statybvietėse nuostatai (Įsakymas 2008.01.15 Nr. A1-22/D1-34), pakeitimas (Įsakymas 2009.05.20 Nr. A1-346/D1-276)	
Statybos aikštelės priešgaisrinės saugos instrukcija	
Atliekų tvarkymo taisyklės (Lietuvos Respublikos aplinkos ministro 2011 m. gegužės 3 d. įsakymo Nr. D1-368 redakcija)	
Kėlimo kranų darbo vadovo saugos ir sveikatos instrukcija	
Želdinių apsaugos, vykdant statybos darbus, taisyklės	

### 3. STATINIO PROJEKTO BENDRI DUOMENYS

<b>Statinio statybos vieta</b>	Klaipėdos r. sav., Dovilių sen., Kiškėnų k., Birbinčių g. 59 Žemės sklypo kad. Nr.: 5544/0005:287 Lėbartų k.v. Žemės sklypo unik. Nr.: 5544-0005-0287
<b>Statinio pagr. naudojimo pask.</b>	Kitos paskirties inžinerinis statinys - saulės šviesos energijos elektrinės (12.)
<b>Statinio kategorija</b>	Neypatingas
<b>Statybos rūšis</b>	Nauja statyba

### 4. STATYBOS SKLYPO APRAŠYMAS

#### 4.1. Statinio geografinė vieta

Vakarinė LR dalis, vakarinė Klaipėdos rajono dalis, rytinė Kiškėnų kaimo dalis.

#### 4.2. Ryšys su gretimu užstatymu

Sklypą iš trijų pusių (vakarai, šiaurė, rytai) supa miškų masyvai. Pietinėje gretimybeje driekiasi Birbinčių g.

#### 4.3. Klimato sąlygos ir reljefas

Projektuojamas statinys priskiriamas III vėjo apkrovos rajonui (Klaipėdos rajonas), kur vėjo greičio pagrindinė atskaitinė reikšmė 32 m/s.

Pagal vietovės tipą statinio teritorija priklauso „B“ tipui (miestų teritorijos, miškų masyvai ir kitos vietovės, kurios yra tolygiai užstatytos aukštesnėmis kaip 10 m kliūtėmis).

Teritorijos (nagrinėjamos sklypo dalies) reljefas – šlaituotas. Teritorija tolygiai (nežymiai) žemėjanti šiaurės kryptimi. Aukščių altitudės nagrinėjamoje sklypo teritorijoje svyruoja nuo 37.50 iki 34.00.

#### 4.4. Sklype esantys statiniai

Sklype (nagrinėjamoje teritorijoje) driekiasi esami elektros tiekimo, elektroninių ryšių požeminės kabelinės linijos, vandentiekio tinklai.

#### 4.5. Sklype esantys želdiniai

Teritorijoje želia žolė, auga pavieniai medžiai (ties gretimu miško masyvu).

#### 4.6. Sklype esančios apsaugos zonos ir kitos specialiosios žemės naudojimo sąlygos

APSAUGOS ZONOS PAVADINIMAS	LR SPECIALIŲ ŽEMĖS NAUDOJIMO SĄLYGŲ ĮSTATYMAS
Komunalinių objektų sanitarinės apsaugos zonos	IV skyrius, pirmasis skirsnis
Gamybinių objektų sanitarinės apsaugos zonos	IV skyrius, pirmasis skirsnis
Elektros tinklų apsaugos zonos	III skyrius, ketvirtasis skirsnis
Kelių apsaugos zonos	III skyrius, antrasis skirsnis

#### 4.7. Teritorijų planavimo dokumentai

 <p>Elterna, MB <a href="mailto:info@elterna.lt">info@elterna.lt</a> <a href="http://www.elterna.lt">www.elterna.lt</a></p>	ELT-2021122-XX-PP-BD.AR	LAPAS	LAPŲ	LAIDA
		4	9	0

Klaipėdos rajono bendrasis planas (2020-08).

#### 4.8. Geologinė situacija

Nenustatyta.

#### 4.9. Hidrogeologinė situacija

Nenustatyta.

### 5. ESAMO STATINIO BŪKLĖS ĮVERTINIMAS IR STATYBOS SKLYPO STATYBINIŲ TYRIMŲ APRAŠYMAS

Sklypo statybiniai tyrimai	Numeris	Data
Inžinerinis topografinis planas, M 1:500	TIIS1-20220124-005875	2022-01-24

### 6. PROJEKTUOJAMŲ STATINIŲ SĄRAŠAS, PAGRINDINĖS CHARAKTERISTIKOS, PASKIRTIS, PRODUKCIJA, GAMYBOS (PASLAUGŲ) AR KITOS PLANUOJAMOS ŪKINĖS VEIKLOS PROGRAMA

#### 1. Saulės šviesos energijos elektrinė (fotomoduliai/moduliai)

Statomoje 90 kWp galios saulės elektrinėje numatyti 168 fotomoduliai po 535W (168x 535= 89,88 kWp DC pusėje). Numatomas 1 vnt. HUAWEI SUN2000-100KTL-M1 su 20 stringų.

Modulių eilės orientuotos tiesiai į pietų pusę. Pasvirimo kampas žemės atžvilgiu 25° (pagal įrangos tiekėjo rekomendacijas), tarpas tarp eilės galo ir kitos eilės pradžios 9,9 m.

Saulės elektrinės prijungimui prie abonentų tinklo numatomas trifazis automatinis jungtuvas C160A, kurio įrengimo vieta nurodyta projekto brėžiniuose.

Fotomoduliai jungiami grupėmis prie inverterio. Inverterio maksimali išėjimo galia AC pusėje apribojama pagal DC pusėje įrengtų modulių galią - 90kW (kai  $\cos\phi=1$ ) (1x90 = 90 kW AC pusėje). Siekiant mažinti šešėliavimo įtaką parinkti inverteriai turi 10 MPPT valdiklius. Inverteriuose numatyta apsauga nuo viršįtampių tiek įėjimo, tiek išėjimo pusėje. Nuo inverterių iki esamos transformatorinės G-833 klojamas 0,4 kV įtampos Al 4x120 mm<sup>2</sup> kabelis aliuminio gyslomis. Pastarasis kabelis prijungiamas prie 0,4 kV skirstykloje projektuojamo NH-2 gabarito saugiklių-kirtiklių bloko su 200A lydžiaisais įdėklais.

#### 7. TRUMPAS TECHNOLOGINIO PROCESO, TECHNOLOGINIŲ INŽINERINIŲ SISTEMŲ IR KITŲ SPRENDINIŲ PAGAL PROJEKTO DALIS APRAŠYMAS;

Nėra

#### 8. INŽINERINIŲ TINKLŲ APRAŠYMAS; ENERGINIO APRŪPINIMO IR VANDENS ŠALTINIAI; VANDENS, NUOTEKŲ IR ENERGINIO APRŪPINIMO INŽINERINIŲ TINKLŲ APIBŪDINIMAS; ATSINAUJINANČIŲ ENERGIJOS IŠTEKLIŲ PANAUDOJIMO APIBŪDINIMAS;

Nėra

#### 9. SUSISIEKIMO KOMUNIKACIJŲ, STATYBOS SKLYPO SUSISIEKIMO KOMUNIKACIJŲ APRAŠYMAS; IŠORINIO IR VIDINIO TRANSPORTO JUDĖJIMO ORGANIZAVIMO PRINCIPAI;

Susisiekimo komunikacijos – esamos.

 <p>Elterna, MB <a href="mailto:info@elterna.lt">info@elterna.lt</a> <a href="http://www.elterna.lt">www.elterna.lt</a></p>	ELT-2021122-XX-PP-BD.AR	LAPAS	LAPŲ	LAIDA
		5	9	0

## 10. INFORMACIJA APIE NUMATOMŲ STATYBOS DARBŲ POVEIKĮ APLINKAI, GYVENTOJAMS, KAIMYBINĖMS TERITORIJOMS;

Statybos metu kaimyninių sklypų naudotojai nepatogumų nepatirs, priėjimai ir privažiavimai nebus uždaryti, kaimyninių sklypų įvadiniai inžineriniai tinklai nebus paliesti.

Galimas lokalus oro taršos (dulkių), triukšmo, vibracijos padidėjimas statybos darbų metu, tačiau šis poveikis trumpalaikis ir nebus reikšmingas. Statybos darbai organizuojami dienos metu. Naudojama įranga turi atitikti STR 2.01.08:2003 „Lauko sąlygomis naudojamos įrangos į aplinką skleidžiamo triukšmo valdymas“ reikalavimus.

## 11. SAUGOMOS TERITORIJOS TVARKYMO IR APSAUGOS REIKALAVIMAI (NURODYTI SAUGOMOS TERITORIJOS APSAUGOS REGLAMENTĄ), SPECIALIEJI PAVELDOSAUGOS REIKALAVIMAI (NURODYTI APSAUGOS REGLAMENTĄ), APLINKOS APSAUGOS, KULTŪROS PAVELDO IŠSAUGOJIMO, URBANISTIKOS, GAISRINĖS, CIVILINĖS SAUGOS PRIEMONIŲ PRINCIPINIŲ SPRENDINIŲ TRUMPAS APRAŠYMAS; APSAUGINĖS IR SANITARINĖS ZONOS; PROJEKTE NUMATYTŲ POVEIKĮ APLINKAI MAŽINANČIŲ PRIEMONIŲ APRAŠYMAS;

### 11.1. saugomos teritorijos tvarkymo ir apsaugos reikalavimai

Nėra

### 11.2. specialieji paveldosaugos reikalavimai

Nėra

### 11.3. aplinkos apsaugos, kultūros paveldo išsaugojimo, urbanistikos, gaisrinės, civilinės saugos priemonių principinių sprendinių trumpos aprašymas

Nėra

### 11.4. Apsauginės ir sanitarinės zonos

Pagal Nekilnojamojo turto registro centrinio duomenų banko išrašą sklype esamos šios apsaugos zonos:

APSAUGOS ZONA / SPEC. SĄLYGOS	PROJEKTO SPRENDINIŲ APRAŠYMAS
Komunalinių objektų sanitarinės apsaugos zonos	Komunalinių objektų sanitarinės apsaugos zonoje nėra draudimo statyti inžinerinius statinius (saulės šviesos energijos elektrines)
Gamybinių objektų sanitarinės apsaugos zonos	Gamybinių objektų sanitarinės apsaugos zonoje nėra draudimo statyti inžinerinius statinius (saulės šviesos energijos elektrines)
Elektros tinklų apsaugos zonos	Projekto sprendiniai suderinti su tinklus eksploatuojančia įmone (AB „ESO“)
Kelių apsaugos zonos	Projektinių pasiūlymų sprendiniai suderinti su VĮ „LAKD“, 2022-05-04, Nr. 2-6491

Vadovaujantis www.regia.lt duomenimis sklypo pietryčių gretimybėje pakloti du magistraliniai dujotiekiai. Dalis sklypo patenka į magistralinio dujotiekio apsaugos zoną (po 25 m į abi puses nuo vamzdyno ašies). Taip pat dalis sklypo patenka į magistralinio dujotiekio trečios vietovės klasės teritoriją (po 200 m į abi puses nuo vamzdyno ašies), kurioje yra ribojamas pastatų aukštis. Sklypo dalis, kurioje numatomi saulės moduliai, į magistralinio dujotiekio apsaugos zoną nepatenka.

 <p>Elterna, MB <a href="mailto:info@elterna.lt">info@elterna.lt</a> <a href="http://www.elterna.lt">www.elterna.lt</a></p>	ELT-2021122-XX-PP-BD.AR	LAPAS	LAPŲ	LAIDA
		6	9	0

Vadovaujantis Lietuvos Respublikos (toliau – LR) gamtinių dujų įstatymo (toliau – GDĮ) 2 straipsnio 46 dalies ir 13 straipsnio 5 dalies, LR Specialiųjų žemės naudojimo sąlygų įstatymo (toliau – SŽNSĮ) 28 straipsnio 2 dalies, LR aplinkos ministro 2016-12-12 įsakymu Nr. D1-878 patvirtinto statybos techninio reglamento STR 1.05.01:2017 „Statybą leidžiantys dokumentai. Statybos užbaigimas. Statybos sustabdymas. Savavališkos statybos padarinių šalinimas. Statybos pagal neteisėtai išduotą statybą leidžiantį dokumentą padarinių šalinimas“ 3 priedo 1.4, 2.4 punktų, 6 priedo 11 punkto, LR energetikos ministro 2014-01-28 įsakymu Nr. 1-12 (įsakymo 2017-06-28 redakcija Nr. 1-169) patvirtintų Magistralinio dujotiekio įrengimo ir plėtros taisyklių 2, 18.4, 19 punktų bei LR energetikos ministro 2010-07-16 įsakymu Nr. 1-213 (įsakymo 2019-12-18 redakcija Nr. 1-332) patvirtintų Magistralinių dujotiekių apsaugos taisyklių 8 punkto nuostatomis, įtvirtina pareigą gauti magistralinio dujotiekio savininko rašytinį pritarimą (sutikimą) tuo atveju, kai veikla (veiksmai) yra planuojama bet kurioje teritorijoje, esančioje 200 metrų ar mažesniu atstumu nuo magistralinio dujotiekio vamzdyno.

Magistralinių dujotiekių apsaugos zonose teisės aktų nustatyta tvarka negavus magistralinių dujotiekių savininko ar valdytojo pritarimo (derinimo) projektui ar numatomai veiklai, draudžiama atlikti darbus ir (ar) kitus veiksmus, nurodytus Specialiųjų žemės naudojimo sąlygų įstatymo 28 straipsnio 2 dalyje. Prieš atliekant darbus magistralinio dujotiekio apsaugos zonoje būtina gauti tinklus eksploatuojančios įmonės (AB „Amber Grid“) raštišką sutikimą darbams.

#### **11.5. projekte numatytų poveikį aplinkai mažinančių priemonių aprašymas**

Nėra

#### **12. APSAUGINIŲ PRIEMONIŲ NUO SMURTO IR VANDALIZMO TRUMPAS APRAŠYMAS;**

Perimetru numatoma įrengti pinto/regzto tinklo tvorą h-1,8m., vaizdo stebėjimo sistemą ir perimetro apsauginę signalizaciją.

#### **13. UNIVERSALIAUS DIZAINO, APLINKOS IR STATINIŲ PRITAIKYMO NEĮGALIESIEMS PROJEKTINIŲ SPRENDINIŲ APRAŠYMAS;**

Nėra

#### **14. STATYBOS SKLYPE ESAMŲ PASTATŲ, INŽINERINIŲ TINKLŲ GRIOVIMAS, PERKĖLIMAS AR ATSTATYMAS;**

Nėra

#### **15. JEIGU NAGRINĖJAMI KELI STATINIO STATYBOS VARIANTAI – JŲ ANALIZĖ, IŠVADOS IR REKOMENDUOJAMAS VARIANTAS;**

Nėra

#### **16. TRUMPAS ENERGINIO NAUDINGUMO KLASĖS APRAŠYMAS**

Nėra

#### **17. DUOMENYS APIE PLANUOJAMĄ ŪKINĘ VEIKLĄ**

Saulės šviesos energijos generacija.

#### **18. DUOMENYS APIE STATINIO ATITIKTĮ VISUOMENĖS SVEIKATOS SAUGOS TEISĖS AKTŲ REIKALAVIMAMS IR PAGRINDŽIANTYS SKAIČIAVIMAI;**

Nėra

 Elterna, MB <a href="mailto:info@elterna.lt">info@elterna.lt</a> <a href="http://www.elterna.lt">www.elterna.lt</a>	ELT-2021122-XX-PP-BD.AR			LAPAS	LAPŲ	LAIDA
				7	9	0

**19. DUOMENYS APIE CHEMINIŲ MEDŽIAGŲ (TERŠALŲ), NEJONIZUOJANČIOSIOS SPINDULIUOTĖS, TRIUKŠMO, INFRAGARSO IR ŽEMO DAŽNIO GARSŲ, ŽMOGAUS KŪNĄ VEIKIANČIŲ VIBRACIJOS LYGIŲ, MIKROKLIMATO, APŠVIETOS IR KITUS KELIANČIUS NEIGIAMĄ POVEIKĮ GYVENAMAJAI IR VISUOMENINEI APLINKAI VEIKSNIUS, KURIŲ LABORATORINIAI MATAVIMAI ATLIEKAMI STATYBOS UŽBAIGIMO PROCEDŪROS ETAPE**

Nėra

**20. INFORMACIJA APIE VISUOMENĖS ATSTOVŲ PROJEKTUI PATEIKTUS ĮVERTINTUS PASIŪLYMUS IR MOTYVAI DĖL NEĮVERTINTŲ PASIŪLYMŲ**

Nėra

**21. TECHNINIO PROJEKTO GAISRINĖS SAUGOS DALIES SPRENDINIAI**

Nėra

**22. APLINKOSAUGA**

**22.1. Bendri reikalavimai**

Darbų eigoje už tvarkomos teritorijos ribų išardytos arba apgadintos esamos dangos turi būti pilnai atstatytos pagal pirminę padėtį.

Visi statybos darbai, kurie susiję su trečiaisiais asmenimis, turi būti derinami su jais ir gaunamas sutikimas iš jų. Vykdamas darbus būtina suderinti su suinteresuotų inžinerinių tinklų įmonių atstovais.

Visi statybiniai mechanizmai turi būti tvarkingi. Degalų ir tepalų nutekėjimas ir patekimas į gruntą draudžiamas. Draudžiama naudoti kenksmingas aplinkai medžiagas. Iš statybos zonos į gatvę išvažiuojančio autotransporto ratai turi būti švarūs, o esant reikalui, nuplaunami vandeniu. Užterštą vandenį draudžiama išleisti į gruntą, vanduo nuleidžiamas į laikiną nuotekynę.

Vykdamas statybos darbus, numatomas statybinių šiukšlių išvežimas, kaip tai numato LR AM įsakymas „Stybinių atliekų tvarkymo taisyklės“.

Stybinės atliekos susidarančios statant, rekonstruojant, remontuojant ar griauinant statinius, kad neterštų aplinkos ir nesukeltų pavojaus iki statybos darbų pabaigos, kaupiamos ir saugomos aptvortoje teritorijoje, konteineriuose ir kituose uždaroje talpyklose iki jų perdavimo atliekų perdirbėjui.

Nepavojingos stybinės atliekos gali būti saugomos statybvietyje ne ilgiau kaip vienerius metus nuo jų susidarymo dienos, tačiau ne ilgiau kaip iki statybos darbų pabaigos. Pavojingos stybinės atliekos turi būti saugomos pagal atliekų tvarkymo taisyklėse nustatytus reikalavimus ne ilgiau kaip 3 mėnesius nuo jų susidarymo, tačiau ne ilgiau kaip iki statybos darbų pabaigos taip, kad nekeltų pavojaus aplinkai ir žmonių sveikatai.

Šias pavojingas atliekas, išveža spec. atestuota įmonė. Stybinės atliekos tvarkomos pagal Statybinių atliekų tvarkymo taisyklės (2006m. gruodžio 29d. LR aplinkos ministro įsakymas Nr. D1-637). Numatomas savalaikis atliekų išvežimas.

Visi saugomų, vežamų pavojingų atliekų konteineriai ar pakuotės turi būti paženklininti.

**22.2. Atliekų tvarkymas**

Atliekos susidariusios statybos (griovimo) metu tvarkomos pagal savivaldybės komunalinių atliekų tvarkymo taisyklės ir Lietuvos Respublikos atliekų tvarkymo įstatymo nustatyta tvarka.

Planuojamas statybinių atliekų kiekis, jų tvarkymo būdai

Sąrašo	Pavadinimas	Kiekis,	Tvarkymo būdas (atliekų šalinimo, naudojimo būdai)
--------	-------------	---------	--

 <p>Elterna, MB <a href="mailto:info@elterna.lt">info@elterna.lt</a> <a href="http://www.elterna.lt">www.elterna.lt</a></p>	ELT-2021122-XX-PP-BD.AR	LAPAS	LAPŲ	LAIDA
		8	9	0

kodas		tonos	
17 02 01	medis	1,05	R9. Naudojimas kurui ar kitais būdais energijai gauti
17 02 03	plastikas	0,02	R4. Kitų neorganinių medžiagų perdirbimas (atnaujinimas)
20 01 01	popierius ir kartonas	0,08	R4. Kitų neorganinių medžiagų perdirbimas (atnaujinimas)

#### Atliekų rūšiavimas

Statybvietėje turi būti išrūšiuotos ir atskirai laikinai laikomos susidarančios:

- komunalinės atliekos – maisto likučiai, tekstilės gaminiai, kitos buitinės ir kitokios atliekos, kurios savo pobūdžiu ar sudėtimi yra panašios į buitines atliekas;
- inertinės atliekos – betonas, plytos, keramika ir kitos atliekos, kuriose nevyksta jokie pastebimi fizikiniai, cheminiai ar biologiniai pokyčiai;
- perdirbti ir pakartotinai naudoti tinkamos atliekos, antrinės žaliavos – pakuotės, popierius, stiklas, plastikas ir kitos tiesiogiai perdirbti tinkamos atliekos ir (ar) perdirbti ar pakartotinai naudoti tinkamos iš atliekų gautos medžiagos;
- pavojingosios atliekos – tirpikliai, dažai, klijai, dervos, jų pakuotės ir kitos kenksmingos, degios, sprogstamosios, ėsdinančios, toksiškos, sukeliančios koroziją ar turinčios kitų savybių, galinčių neigiamai įtakoti aplinką ir žmonių sveikatą;
- netinkamos perdirbti atliekos (izoliacinės medžiagos, akmens vata ir kt.).

Išrūšiuotos atliekos turi būti perduodamos įmonėms, turinčioms teisę tvarkyti tokias atliekas pagal sutartis dėl jų naudojimo ir šalinimo.

**TVIRTINU:**  
UAB „GVT LT“  
Direktorius  
Konstantinas Iljasevičius

## Techninė projektavimo užduotis

2022-03-10

1.	Statinio pavadinimas	90 kW saulės elektrinė
2.	Projekto pavadinimas	Kitos paskirties inžinerinio statinio (saulės šviesos energijos elektrinės) žemės sklypo kad. Nr. 5544/0005:287, Klaipėdos r. sav., Dovilų sen., Kiškėnų k., Birbinčių g. 59 statybos projektas
3.	Statinio adresas	Žemės sklypo kad. Nr. 5544/0005:287, Klaipėdos r. sav., Dovilų sen., Kiškėnų k., Birbinčių g. 59
4.	Statinio statybos rūšis	Nauja statyba
5.	Statinio kategorija	Neypatingas statinys
6.	Statinio paskirtis	Kitos paskirties inžinerinis statinys
7.	Projekto rengimo etapas	Techninis darbo projektas
8.	Statinio statybos pradžia	2022 m. I ketv.
9.	Statinio statybos pabaiga	2022 m. III ketv.
10.	Statytojas (Užsakovas)	UAB „GVT LT“
11.	Paslaugų tiekėjas (Statinio projektuotojas)	MB „Elterna“
12.	Statinio projekto dydis	Projekto dydis nurodytas saulės fotovoltinės elektrinės 90 kWp įrangos ir montavimo darbų, įskaitant projektavimą ir prijungimą prie elektros skirstomųjų tinklų, pirkimo - pardavimo sutartyje Nr. VPS-21-4 (toliau - Sutartis)
13.	Statinio statytojo pateikiamų dokumentų sąrašas	Žemės sklypo planas, NTR išrašas ir kita informacija numatyta Sutartyje
14.	Elektrinės galia	90 kW
15.	Saulės moduliai	Ja Solar JAM72D30 MB 535 Bendras kiekis – 168 vnt.
16.	Inverteriai	Huawei SUN2000 100KTL M1 – 1 vnt.
17.	Konstrukcijos	Corab, kalamos į žemę 1,5m. WS-007N, 25 laipsnių nuolydžio, tarpai tarp eilių (žingsnis) 9.9 m., stalų konfigūracija 4x4(16) vnt. modulių,

**PRIJUNGIMO SĄLYGOS NR. GAM21-62960**Parengta: 2021.06.18,  
Galioja iki: 2024-03-19**Klientas:** VIEŠOJI ĮSTAIGA "GRUNTO VALYMO TECHNOLOGIJOS"**Kliento kontaktiniai duomenys:** Antakalnio g. 42, Vilnius, Vilniaus m. sav., +37068531945,  
gvt@gvt.am.lt**Objekto pavadinimas:** Cechas**Objekto adresas:** Birbinčių g. 59, Kiškėnų k., Dovilų sen., Klaipėdos r. sav.**Investicinio projekto Nr.:** E1D3162960

Kliento paraiškos Nr. 21-62960 duomenys	Elektros energijos tiekimo patikimumo kategorija			Atvado tipas (vienfazis, trifazis)
	I	II	III	
Esama leistinoji naudoti galia (kW):	-	-	90	Trifazis
Nauja leistinoji naudoti galia (kW):	-	-	-	Trifazis
<b>Iš viso leistinoji naudoti galia (kW):</b>	-	-	<b>90</b>	<b>Trifazis</b>
Komercinės apskaitos spintos spalva:				
Išmanioji apskaita:				Neužsakyta

Elektrinės duomenys	Įrengtoji generatorių galia (kW)	Leistinoji generuoti į tinklą galia (kW)	Generatoriaus įtampa (kV)	Pirminės energijos rūšis
Esami	0	0		
Nauji	90	90	0,4	Saulės
<b>Iš viso</b>	<b>90</b>	<b>90</b>		

**1. Šios prijungimo sąlygos išduodamos** Kliento elektrinės adresu Birbinčių g. 59, Kiškėnų k., Dovilų sen., Klaipėdos r. sav., prijungimui prie AB "Energijos skirstymo operatoriaus" skirstomųjų tinklų. Elektrinės prijungimui parinktas optimalus taškas atsižvelgiant į techninius ir ekonominius rodiklius. Elektrinėje pagaminta elektros energija bus skirta gaminančio vartotojo elektros energijos poreikio tenkinimui

**2. Nuosavybės ir turto eksploatavimo riba nustatoma** Elektros tinklų nuosavybės riba nustatyta: transformatorinėje (TR) ant galios transformatoriaus 0,4 kV jungčių į savininko objekto elektros įrenginius prijungimo gnybtų

**3. Kliento veiksmai įgyvendinant Objekto (elektrinės) prijungimą:****3.1. Bendroji dalis**

3.1.1. Parengti elektros įrenginių prijungimo projektą pagal šių Prijungimo sąlygų 4 punkto techninius sprendinius Projektas turi atitikti STR „Statinio projektavimas“, Bendrovės technologinės tinklo plėtros strategiją ir Bendrovės techninių projektų, darbo projektų bei elektrinių projektavimui paskelbtus

**Klientų aptarnavimas**Klientų aptarnavimo tel. 1852 arba 8 697 61 852\*  
Nemokama elektros sutrikimų linija 1852  
Nemokama dujų sutrikimų linija 1804  
Svetainė www.eso.lt\*Ilgasis numeris apmokestinamas pagal kliento ryšio operatoriaus plano  
įkainius**Įmonės rekvizitai**AB „Energijos skirstymo operatorius“  
Aguonų g. 24, 03212 Vilnius, Lietuva  
El. p. info@eso.lt  
Juridinio asmens kodas 304151376  
PVM kodas: LT100009860612  
Registro tvarkytojas VĮ Registrų centras  
E. pristatymas 304151376

Bendrovė tvarko Jūsų asmens duomenis tik teisės aktuose apibrėžtais teisėtais pagrindais. detalesnė informacija apie Jūsų asmens duomenų tvarkymo sąlygas ir susijusias teises viešai skelbiama Bendrovės interneto svetainėje www.eso.lt

reikalavimus internetiniame puslapyje [www.eso.lt](http://www.eso.lt). Projekto parengimui galite kreiptis į reikiamą kvalifikaciją turinčias projektavimo įmones. Dėl projektui rengti reikalingos techninės informacijos ir atsakingų Bendrovės asmenų kontaktų galite kreiptis klientų aptarnavimo telefonu 1852, elektroniniu paštu [info@eso.lt](mailto:info@eso.lt). Kreipiantis nurodykite šių sąlygų numerį ir savivaldybę kurioje yra projektuojamas objektas.

3.1.2. Parengto projekto skaitmeninę versiją prašome patalpinti ESO puslapyje <https://www.eso.lt/eso-partneriams/elektros-partneriams/dokumentu-pateikimas.html>. Brėžinius ir schemas prašome pateikti DWG formatu (AUTOCAD-2007 versija), kitus dokumentus PDF formatu.

3.1.3. Susipažinti su prijungimo paslaugos sutartimi ir sumokėti įmoką. Sutartį pasirašyti galite prisijungę ESO savitarnoje [www.eso.lt/savitarna](http://www.eso.lt/savitarna), skiltyje „Paraiškos“.

3.1.4. Kai tik Bendrovė paskirs rangovus prijungimo paslaugos teikimui, Klientas, jei reikės, savo lėšomis bei vadovaudamasis galiojančių teisės aktų reikalavimais, turės parengti Bendrovės elektros įrenginių montavimo darbo projektą ir jį suderinti su Bendrove bei su kitais asmenimis, įstaigomis ir organizacijomis, su kuriomis, pagal galiojančių teisės aktų reikalavimus, toks projektas turi būti suderintas.

3.1.5. Vadovaujantis Elektros įrenginių įrengimo bendrųjų taisyklių reikalavimais įrengti Kliento Objekto vidaus elektros tinklus, kaip nurodyta šių Prijungimo sąlygų 3.2. punkte. Dėl objekto vidaus elektros tinklo įrengimo galite kreiptis į reikiamą kvalifikaciją turinčias įmones.

3.1.6. Atlikti Objekto, iki nuosavybės ribos su Bendrove, techninės būklės įvertinimą. Klientas turės pateikti Objekto elektros tinklo schemą, varžų matavimo protokolus bei kitus įstatymais numatytus dokumentus Valstybinei energetikos reguliavimo tarybai (toliau - VERT). Objekto elektros tinklas bus laikomas parengtu ir paruoštu prijungti prie ESO tinklų, kai VERT inspektorius, neradęs trūkumų, išduos pažymą patvirtinančią įrengtų elektros įrenginių techninės būklės patikrinimą. VERT pažymą pateikite Bendrovei per <https://www.eso.lt/web/rangovu-dokumentu-pateikimas/29>.

3.1.7. Klientas, atlikęs Objekto techninės būklės įvertinimą, turėsi gauti leidimą elektros energijai gaminti. Gautą leidimą pateikite Bendrovei per <https://www.eso.lt/web/rangovu-dokumentu-pateikimas/29>.

3.1.8. Elektrinė pradės generuoti elektros energiją į operatoriaus elektros skirstomąjį tinklą tik po to, kai bus pakeistas komercinės elektros energijos apskaitos skaitiklis pagal šių sąlygų 4 dalyje pateiktą informaciją.

3.1.9. Gaminančių vartotojų į elektros tinklus pateiktos elektros energijos ir iš elektros tinklų suvartotos elektros energijos kiekių apskaitos tvarkymo principai:

3.1.9.1. Gaminančiam vartotojui apskaita yra vykdoma nuo elektros apskaitos prietaiso įrengimo ar perparametrizavimo datos.

3.1.9.2. Esamam elektros vartotojui tapus gaminančiu vartotoju apskaita už trūkstamą (suvartotą, bet nepateiktą į tinklus) EE yra vykdoma pagal esamą tarifų planą, kuris gali būti keičiamas tapus gaminančiu vartotoju.

3.1.10. Kviečiame su elektros energiją Gaminančio vartotojo tipinėmis sąlygomis susipažinti interneto svetainėje [www.eso.lt](http://www.eso.lt) pasirinkę skiltį „Sutartys ir kiti dokumentai“, kurios įsigalios kartu su parengtu elektros tinklų nuosavybės ribų aktu.

3.1.11. Techninės sąlygos Nr. 21-34110 laikomos negaliojančiomis.

## 3.2. Techniniai sprendimai Kliento elektros tinklo daliai:

3.2.1. Įrengti įrangą, kuri atskirtų Kliento Objekto vidaus elektros tinklą nuo Bendrovės skirstomųjų elektros tinklų esant avariniam režimui Kliento arba Bendrovės elektros tinklo dalyje. Atskirtame Kliento Objekto vidaus elektros tinkle už elektros energijos kokybę atsako Klientas.

---

### Klientų aptarnavimas

Klientų aptarnavimo tel. 1852 arba 8 697 61 852\*  
Nemokama elektros sutrikimų linija 1852  
Nemokama dujų sutrikimo linija 1804  
Svetainė [www.eso.lt](http://www.eso.lt)

\*Ilgasis numeris apmokestinamas pagal kliento ryšio operatoriaus plano įkainius

### Įmonės rekvizitai

AB „Energijos skirstymo operatorius“  
Aguonų g. 24, 03212 Vilnius, Lietuva  
El. p. [info@eso.lt](mailto:info@eso.lt)  
Juridinio asmens kodas 304151376  
PVM kodas: LT100009860612  
Registro tvarkytojas VĮ Registrų centras  
E. pristatymas 304151376

Bendrovė tvarko Jūsų asmens duomenis tik teisės aktuose apibrėžtais teisėtais pagrindais. detalesnė informacija apie Jūsų asmens duomenų tvarkymo sąlygas ir susijusias teises viešai skelbiama Bendrovės interneto svetainėje [www.eso.lt](http://www.eso.lt)

- 3.2.2. Elektrinę prie Gaminančio vartotojo vidaus elektros tinklo jungti **trifaze** jungtimi.
- 3.2.3. Gaminančio vartotojo elektrinėje generuojamos elektros energijos kokybės rodikliai turi tenkinti standartų reikalavimus.
- 3.2.4. Elektrinės prijungimo prie Kliento vidaus elektros tinklo taške, įrengti gamintojo apskaitos spintą (toliau - GAS) (GAS įrengimo vieta parinkti atsižvelgiant į Elektros įrenginių įrengimo bendrųjų taisyklių VI skyriaus reikalavimus t. y. „Įrengiant elektros skaitiklius, nuo grindų (žemės paviršiaus, stacionariųjų pastovų, aikštelių ir pan.) iki elektros skaitiklio gnybtų aukštis turi būti 0,8-1,7 m...“). GAS numatyti vietą Bendrovės vienos krypties elektros energijos apskaitos prietaiso įrengimui ir automatizuotos elektros energijos apskaitos sistemos valdikliui.
- 3.2.5. Atlikti skaičiavimus įvertinančius įtampos lygių pasiskirstymą:
- 3.2.5.1. visoje Bendrovės 0,4 kV elektros linijoje, prie kurios bus prijungiama Kliento elektrinė. Skaičiavimus atlikti įvertinus esamas prijungtas ir numatomas prijungti (kurioms išduotos projektavimo sąlygos) prie 0,4 kV elektros linijos elektrines.
- 3.2.5.2. visoje Bendrovės 10 kV elektros linijoje, maitinančioje 10/0,4 kV transformatorinę, prie kurios prijungiama Kliento elektrinė. Skaičiavimus atlikti įvertinus esamas prijungtas ir numatomas prijungti (kurioms išduotos projektavimo sąlygos) prie 10 kV elektros linijos elektrines.
- 3.2.5.3. skaičiavimais turi būti patikrintas darbo režimas, kai Kliento ir kitų elektrinių, prijungtų arba kurioms išduotos prijungimo sąlygos prie tos pačios transformatorinės, generavimo galia lygi leistinajai generuoti galiai, o vartotojų, maitinamų iš transformatorinės, vartojimo galia lygi 0 kW.
- 3.2.5.4. skaičiavimais nustatčius įtampos lygio ar kitų charakteristikų neatitikimą standartų normoms, atlikti pakeitimus Bendrovės elektros tinklo dalyje, užtikrinančius standartų normų išlaikymą.
- 3.2.6. Prie operatoriaus elektros tinklo prijungiama elektrinė turi atitikti Europos komisijos 2016 m. balandžio 14 d. reglamento (ES) 2016/631 (patvirtintas Valstybinės kainų ir energetikos kontrolės komisijos 2018 m. spalio 15 d. Nr.O3E-323) bei kitų galiojančių teisės aktų reikalavimus.**
- 3.2.7. Prijungiant A tipo elektros gamybos įrenginius arba plečiant esamų elektros gamybos įrenginių pajėgumus, atitinkančius A tipą, žemos ir vidutinės įtampos tinkle įtampos lygis nebūtų viršijamas 1,1 santykinio vieneto nuo nominalios įtampos reikšmės pagal Lietuvos standarto EN 50160:2010 „Viešųjų elektros tinklų įtampos charakteristikos“ reikalavimus (0,23 kV tinkle - 253 V; 0,4 kV tinkle - 440V / 10 kV tinkle - 11 kV). Įtampos lygio vertinimas atliekamas projektavimo stadijoje. Įtampos lygis nustatomas vertinant visų prijungtų ir planuojamų prijungti elektros gamybos įrenginių leistinąsias generuoti galias, nevertinant planuojamos pagaminti elektros energijos vartojimo.

#### 4. AB „Energijos skirstymo operatorius“ veiksmai įgyvendinant Objekto prijungimą:

##### 4.1. Bendroji dalis:

- 4.1.1. KAS esamą Kliento komercinės elektros energijos apskaitos skaitiklį perparametruoti arba pakeisti į abiejų kryptių komercinės elektros energijos apskaitos skaitiklį.
- 4.1.2. Apskaitos prietaisus integruoti į esamą Bendrovės automatizuotą elektros energijos apskaitos sistemą (toliau - AEEAS).
- 4.1.3. Kliento apskaitos spintoje GAS įrengti vienos krypties elektros energijos apskaitos skaitiklį. GAS skyde įrengti AEEAS valdiklį.

#### 5. Kita informacija

5.1. Elektros energijos prijungimo procesą galite stebėti prisijungę savitarnos svetainėje, kurią rasite [www.eso.lt/savitarna](http://www.eso.lt/savitarna).

Daugiau aktualios informacijos dėl elektros įrenginių prijungimo tolimesnių žingsnių bei kitų teikiamų paslaugų galite rasti [www.eso.lt](http://www.eso.lt) arba sužinoti klientų aptarnavimo telefonu **1852**.

---

##### Klientų aptarnavimas

Klientų aptarnavimo tel. 1852 arba 8 697 61 852\*  
Nemokama elektros sutrikimų linija 1852  
Nemokama dujų sutrikimo linija 1804  
Svetainė [www.eso.lt](http://www.eso.lt)

\*Ilgasis numeris apmokestinamas pagal kliento ryšio operatoriaus plano įkainius

##### Įmonės rekvizitai

AB „Energijos skirstymo operatorius“  
Aguonų g. 24, 03212 Vilnius, Lietuva  
El. p. [info@eso.lt](mailto:info@eso.lt)  
Juridinio asmens kodas 304151376  
PVM kodas: LT100009860612  
Registro tvarkytojas VĮ Registrų centras  
E. pristatymas 304151376

patvirtino      Ekspertas GRADECKAS VIDAS 

parengė        Vyresnysis inžinierius ALUŠKA DONATAS 

---

**Klientų aptarnavimas**

Klientų aptarnavimo tel. 1852 arba 8 697 61 852\*

Nemokama elektros sutrikimų linija 1852

Nemokama dujų sutrikimo linija 1804

Svetainė [www.eso.lt](http://www.eso.lt)

\*Ilgasis numeris apmokestinamas pagal kliento ryšio operatoriaus plano įkainius

**Įmonės rekvizitai**

AB „Energijos skirstymo operatorius“

Aguonų g. 24, 03212 Vilnius, Lietuva

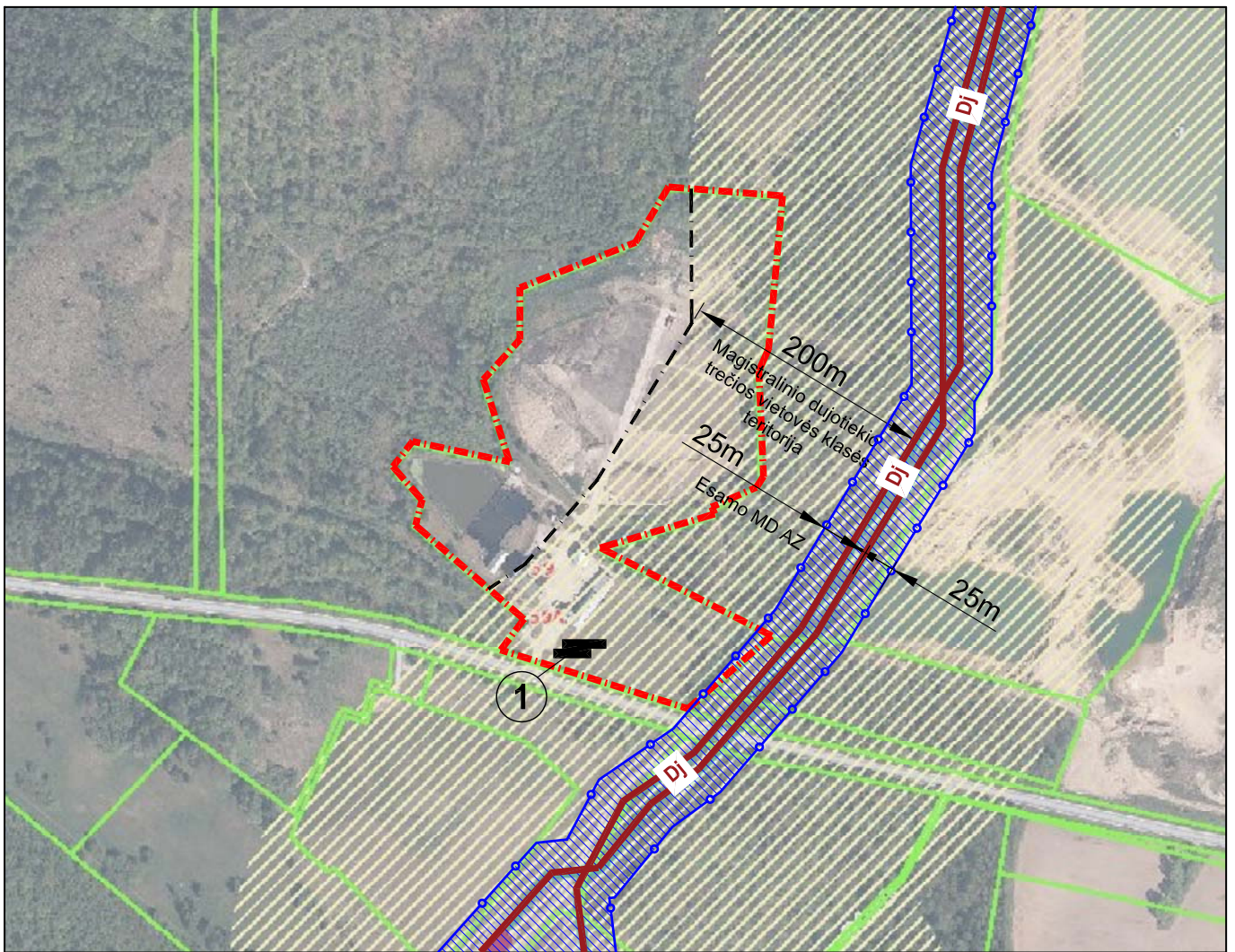
El. p. [info@eso.lt](mailto:info@eso.lt)

Juridinio asmens kodas 304151376

PVM kodas: LT100009860612






Registro tvarkytojas VĮ Registrų centras

E. pristatymas 304151376




### STATINIŲ EKSPLIKACIJA

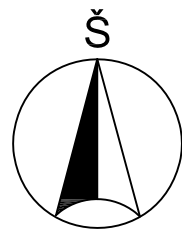
### SUTARTINIAI ŽYMĖJIMAI

Nr.	Statinio pavadinimas		Sklypo riba
1.	Proj. saulės šviesos energijos elektrinė (90kW)		Projektuojami statiniai
			Esamas magistralinis dujotiekis (MD)
			Magistralinio dujotiekio apsaugos zona (po 25 m į abi puses nuo vamzdyno ašies)
			Magistralinio dujotiekio trečios vietovės klasės teritorijos riba (po 200 m į abi puses nuo vamzdyno ašies)

### PASTABOS:

1. Magistralinio dujotiekio apsaugos zonoje dirbti galima tik gavus tinklus eksploatuojančios įmonės (AB „Amber Grid“) raštišką sutikimą.

0	2022-03	PROJEKTINIAI PASIŪLYMAI			
LAIDA	IŠLEIDIMO DATA	LAIDOS STATUSAS, KEITIMO PRIEŽASTIS (JEI TOKIA TAIKOMA)			
KVAL. PATV. DOK.NR.			MB „Elterna“ Laisvės pr. 60-1107, Vilnius Tel. +370 626 32182 El. p. info@elterna.lt	STATINIO PROJEKTO PAVADINIMAS: KITOS PASKIRTIES INŽINERINIO STATINIO (SAULĖS ŠVIESOS ENERGIJOS ELEKTRINĖS), KLAIPĖDOS R. SAV., DOVILIŲ SEN., KIŠKĖNŲ K., BIRBINČIŲ G. 59., STATYBOS PROJEKTAS	
A 1849	SPV	T. Savukynas		DOKUMENTO PAVADINIMAS:  SITUACIJOS SCHEMA	LAIDA
A 1849	SPDV-SP	T. Savukynas			0
LT	UŽSAKOVAS (STATYTOJAS):  UAB „GVT LT“			DOKUMENTO ŽYMUO:  ELT-2021122-00-PP-SP.B00	LAPAS 1
					LAPŲ 1

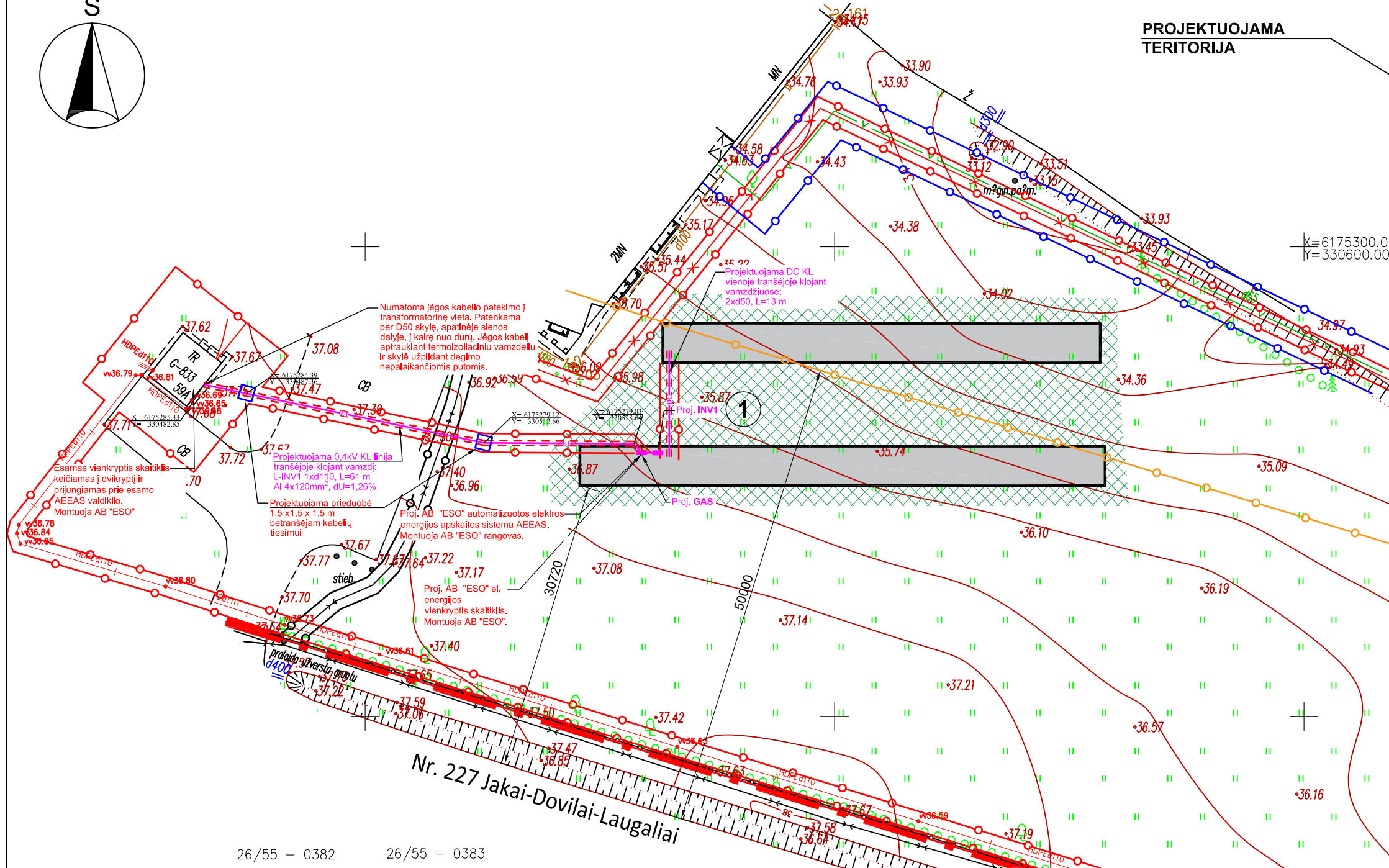


**PROJEKTUOJAMA  
TERITORIJA**

**SITUACIJOS SCHEMA**



K=6175300.00  
Y=330600.00



**STATINIŲ EKSPLIKACIJA**

Nr.	Statinio pavadinimas
1.	Proj. saulės šviesos energijos elektrinė (90kW)

**SUTARTINIAI ŽYMĖJIMAI**

	Sklypo riba
	Projektuojami statiniai
	Elektros tinklų apsaugos zona
	Vandentiekio tinklų apsaugos zona
	Elektroninių ryšių tinklų apsaugos zona
	Kelio apsaugos zona
	Vejos danga

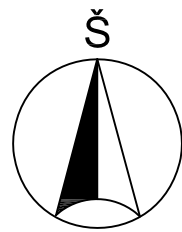
26/55 – 0382      26/55 – 0383

Nr. 227 Jakai-Dovilai-Laugaliai

**PASTABOS:**

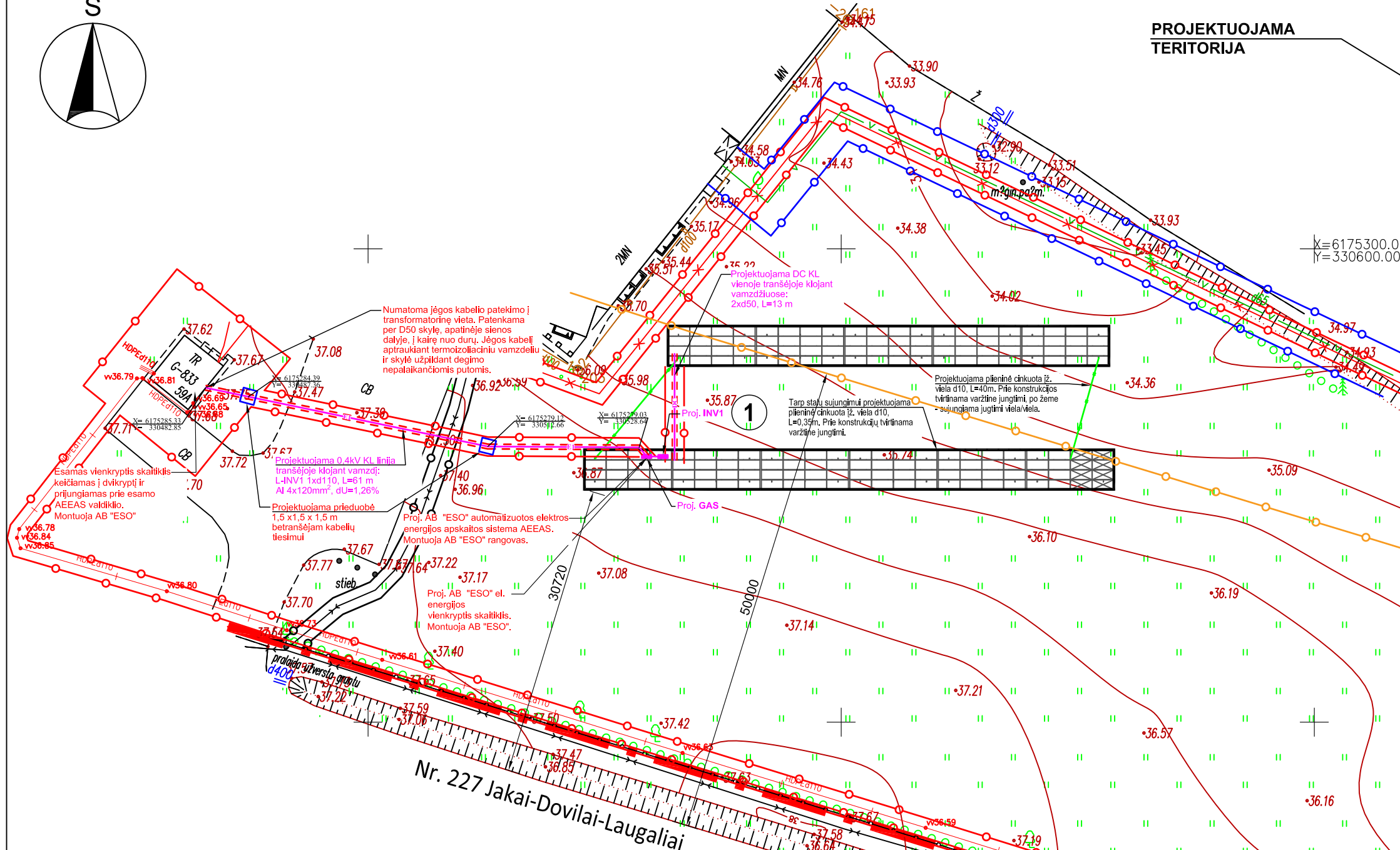
1. Teritorijos aukščiai esami.
2. Topografinio plano paslaugos užsakymo numeris: TIIIS1-20220124-005875
3. Magistralinio dujotiekio apsaugos zonoje dirbti galima tik gavus tinklus eksploatuojančios įmonės (AB „Amber Grid“) raštišką sutikimą.

0	2022-03	PROJEKTINIAI PASIŪLYMAI			
LAIDA	IŠLEIDIMO DATA	LAIDOS STATUSAS, KEITIMO PRIEŽASTIS (JEI TOKIA TAIKOMA)			
KVAL. PATV. DOK.NR.			MB „Elterna“ Laisvės pr. 60-1107, Vilnius Tel. +370 626 32182 El. p. info@elterna.lt	STATINIO PROJEKTO PAVADINIMAS: KITOS PASKIRTIES INŽINERINIO STATINIO (SAULĖS ŠVIESOS ENERGIJOS ELEKTRINĖS), KLAIPĖDOS R. SAV., DOVILIŲ SEN., KIŠKĖNŲ K., BIRBINČIŲ G. 59., STATYBOS PROJEKTAS	
A 1849	SPV	T. Savukynas		DOKUMENTO PAVADINIMAS: SKLYPO PLANAS, SKLYPO VERTIKALINIS PLANAS, SKLYPO SUTVARKYMO PLANAS, M 1:500	LAIDA
A 1849	SPDV-SP	T. Savukynas			0
LT	UŽSAKOVAS (STATYTOJAS):		DOKUMENTO ŽYMUO:		LAPAS LAPŲ
	UAB „GVT LT“		ELT-2021122-00-PP-SP.B01		1 1



**PROJEKTUOJAMA  
TERITORIJA**

**SITUACIJOS SCHEMA**



**STATINIŲ EKSPLIKACIJA**

Nr.	Statinio pavadinimas
1.	Proj. saulės šviesos energijos elektrinė (90kW)

**SUTARTINIAI ŽYMĖJIMAI**

	Sklypo riba
	Projektuojami statiniai
	Elektros tinklų apsaugos zona
	Vandentiekio tinklų apsaugos zona
	Elektroninių ryšių tinklų apsaugos zona
	Kelio apsaugos zona

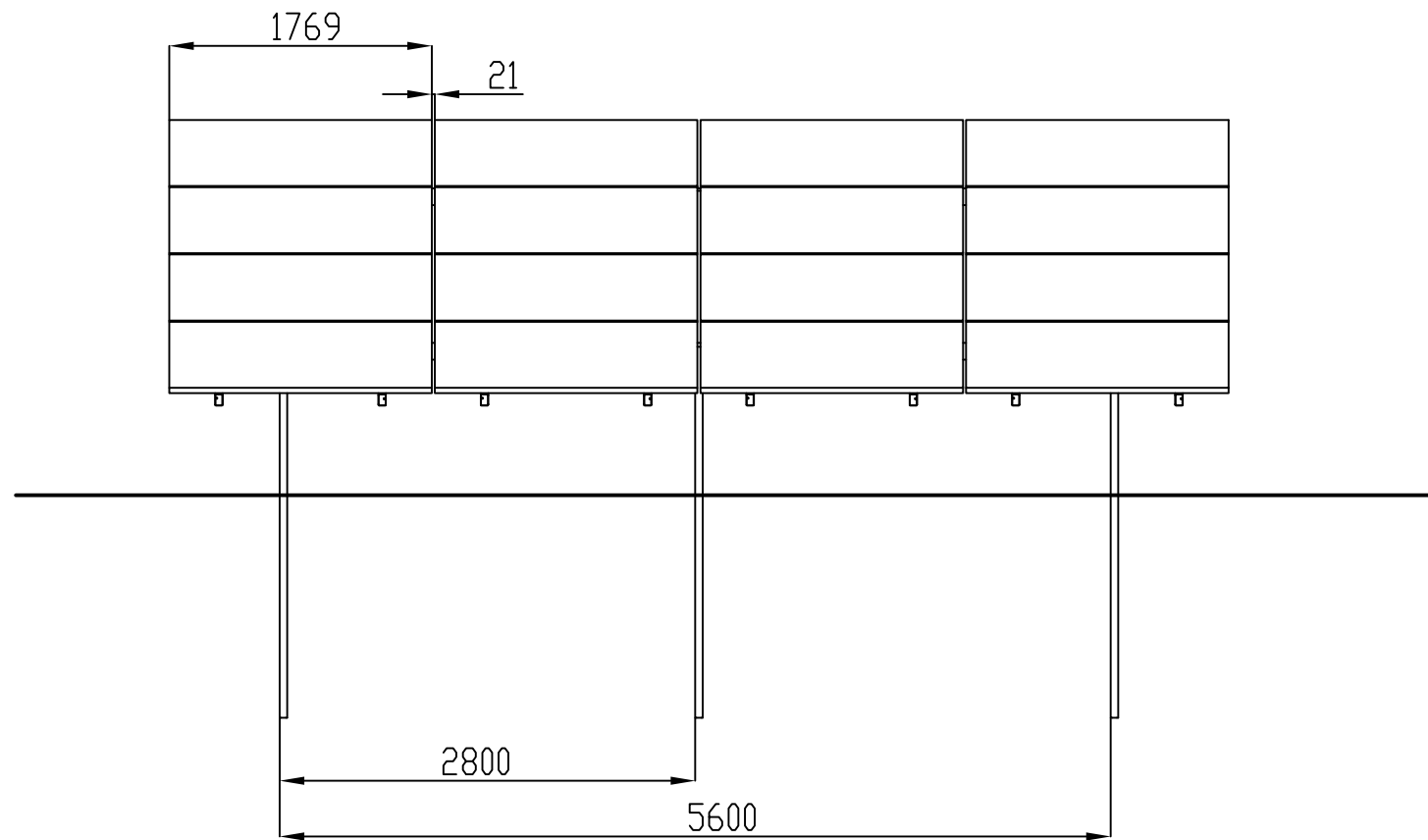
**SUTARTINIAI ŽYMĖJIMAI**

	Proj. 0,4kV kabelinė linija
	Proj. DC kabelinė linija apsaugota vamzdžiu d50 (žemėje)
	Proj. apsauginis vamzdis (d50, d110)
	Proj. saulės šviesos energijos modulių stasas (4x4)
	Proj. cinkuota plieninė viela d10mm
	Proj. inverteris INVX

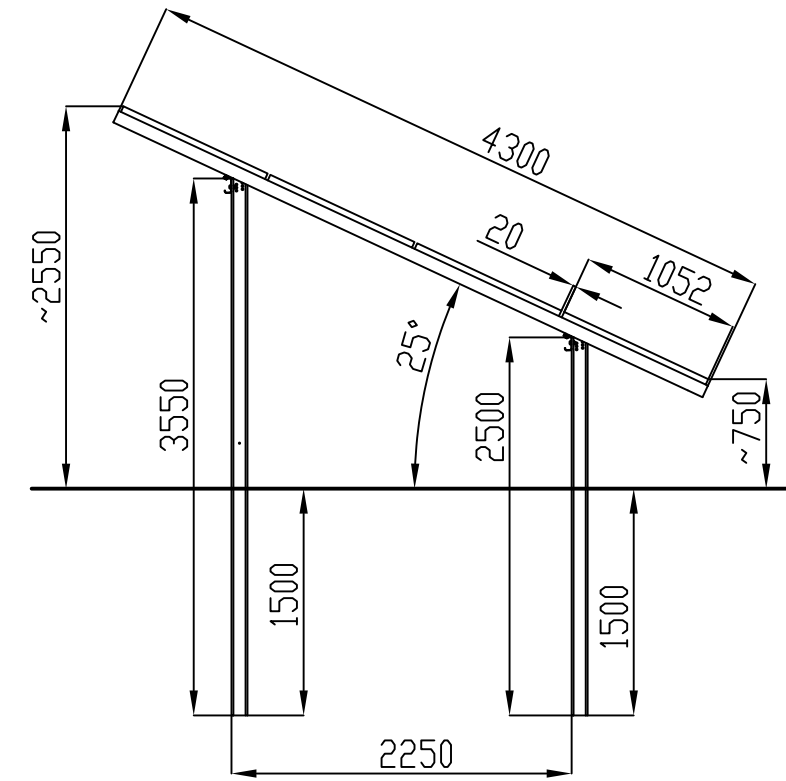
**PASTABOS:**

1. Teritorijos aukščiai esami.
2. Topografinio plano paslaugos užsakymo numeris: TIHS1-20220124-005875
3. Magistralinio dujotiekio apsaugos zonoje dirbti galima tik gavus tinklus eksploatuojančios įmonės (AB „Amber Grid“) raštišką sutikimą.

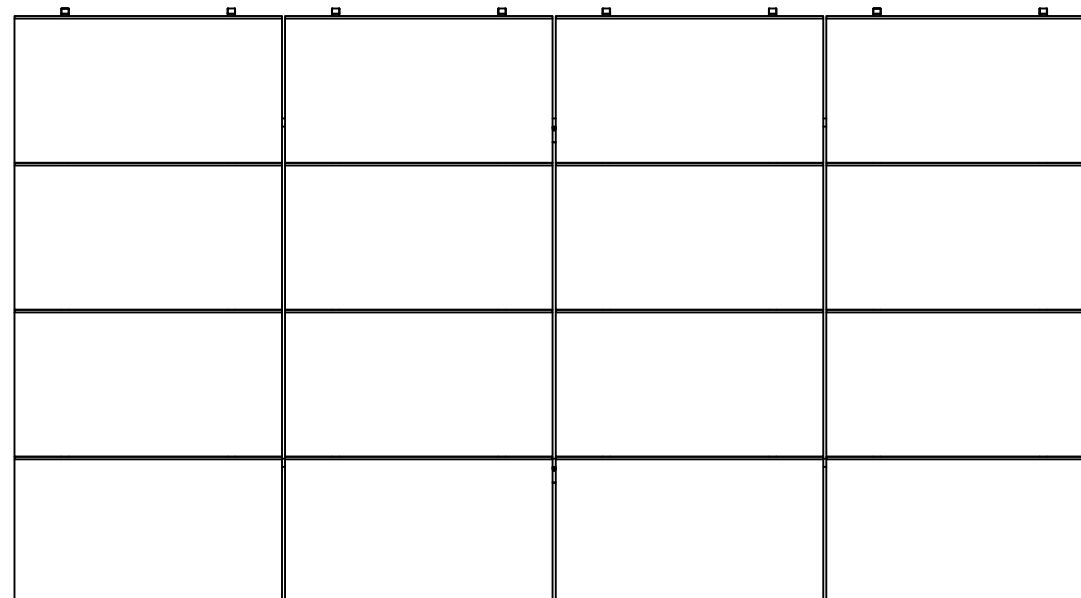
LAIDA	0	2022-03	PROJEKTINIAI PASIŪLYMAI
KVAL. PATV. DOK.NR.	MB „Elterna“ Laisvės pr. 60-1107, Vilnius Tel. +370 626 32182 El. p. info@elterna.lt		
A 1849	SPV	T. Savukynas	STATINIO PROJEKTO PAVADINIMAS: KITOS PASKIRTIES INŽINERINIO STATINIO (SAULĖS ŠVIESOS ENERGIJOS ELEKTRINĖS), KLAIPĖDOS R. SAV., DOVILIŲ SEN., KIŠKĖNŲ K., BIRBINČIŲ G. 59., STATYBOS PROJEKTAS
A 1849	SPDV-SP	T. Savukynas	DOKUMENTO PAVADINIMAS: SUVESTINIS SKLYPO INŽINERINIŲ TINKLŲ PLANAS, M 1:500
LT	UŽSAKOVAS (STATYTOJAS): UAB „GVT LT“		DOKUMENTO ŽYMUO: ELT-2021122-00-PP-SP.B02
			LAPAS LAPŲ 1 1



FASADAS IŠ PRIEKIO




FASADAS IŠ ŠONO



FASADAS IŠ VIRŠAUS

PASTABOS:

1. Modulių pamatai įgilinami ne mažiau nei 1,5m gylio. Statybos darbų metu pastebėjus, jog gruntai, konkrečiose pamatų vietose yra silpnesni, privaloma atlikti papildomus geologinius gręžinius ir tikslinti pamatų sprendinius.

0	2022-03	PROJEKTINIAI PASIŪLYMAI		
LAIDA	IŠLEIDIMO DATA	LAIDOS STATUSAS, KEITIMO PRIEŽASTIS (JEI TOKIA TAIKOMA)		
KVAL. PATV. DOK.NR.	 MB „Elterna“ Laisvės pr. 60-1107, Vilnius Tel. +370 626 32182 El. p. info@elterna.lt		STATINIO PROJEKTO PAVADINIMAS: KITOS PASKIRTIES INŽINERINIO STATINIO (SAULĖS ŠVIESOS ENERGIJOS ELEKTRINĖS), KLAIPĖDOS R. SAV., DOVILIŲ SEN., KIŠKĖNŲ K., BIRBINČIŲ G. 59., STATYBOS PROJEKTAS	
A 1849	SPV	T. Savukynas	DOKUMENTO PAVADINIMAS: FASADAS IŠ: PRIEKIO, ŠONO, VIRŠAUS, M 1:20	
A 1849	SPDV	T. Savukynas		
LT	UŽSAKOVAS: UAB „GVT LT“		DOKUMENTO ŽYMUO: ELT-2021122-01-PP-SA.B01	
			LAPAS	LAPŲ
			1	1





FOTOFIKSACIJA - 1.



FOTOFIKSACIJA - 2.



FOTOFIKSACIJA - 3.

0	2022-03	PROJEKTINIAI PASIŪLYMAI			
LAIDA	IŠLEIDIMO DATA	LAIDOS STATUSAS, KEITIMO PRIEŽASTIS (JEI TOKIA TAIKOMA)			
KVAL. PATV. DOK.NR.	 inžinerinių tinklų projektavimas		MB „Elterna“ Laisvės pr. 60-1107, Vilnius Tel. +370 626 32182 El. p. info@elterna.lt	STATINIO PROJEKTO PAVADINIMAS: KITOS PASKIRTIES INŽINERINIO STATINIO (SAULĖS ŠVIESOS ENERGIJOS ELEKTRINĖS), KLAIPĖDOS R. SAV., DOVILIŲ SEN., KIŠKĖNŲ K., BIRBINČIŲ G. 59., STATYBOS PROJEKTAS	
A 1849	SPV	T. Savukynas		DOKUMENTO PAVADINIMAS:	
A 1849	SPDV	T. Savukynas		FOTOFIKSACIJOS	
				LAIDA	
				0	
LT	UŽSAKOVAS:		DOKUMENTO ŽYMUO:		LAPAS
	UAB „GVT LT“		ELT-2021122-01-PP-SA.B02		LAPŲ
				1	1