

Klaipėdos raj. savivaldybei

EKSPERTINIS MEDŽIŲ BŪKLĖS VERTINIMAS

2023 02 20

Objektas:

Medžiai, augantys Liepų g. 10 sklype, Gargžduose.

Laikas:

Medžių būklės ekspertizė atlikta 2023 m. vasario mėn.

Metodika:

Ekspertinis vertinimas atliktas vadovaujantis šiais dokumentais:

LIETUVOS RESPUBLIKOS ŽELDYNŲ ĮSTATYMAS (Nr. XIV-199);

ŽELDYNŲ IR ŽELDINIŲ INVENTORIZAVIMO IR APSKAITOS TAISYKLĖS

(Lietuvos Respublikos aplinkos ministro 2008 m. sausio 8 d. įsakymu Nr. D1-5);

ŽELDYNŲ IR ŽELDINIŲ BŪKLĖS EKSPERTIZĖS ATLIKIMO TVARKOS

APRAŠAS (LR Aplinkos ministro 2021 09 16 D. įsakymo Nr. D1-540 redakcija)

KRITERIJAI, PAGAL KURIUOS MEDŽIAI IR KRŪMAI, AUGANTYS NE

MIŠKŲ ŪKIO PASKIRTIES ŽEMĖJE, PRISKIRIAMI SAUGOTINIEMS (Lietuvos

Respublikos Vyriausybės 2008 m. kovo 12 d. nutarimu Nr. 206 (Lietuvos Respublikos

Vyriausybės 2018 m. gegužės 30 d. nutarimo Nr. 521 redakcija).

Medžių būklė įvertinta 4 balais, vadovaujantis inventorizacijos metodikos ir atkuriamosios vertės įkainiuose nurodytais aprašymais: Dėl Želdinių atkuriamosios vertės įkainių patvirtinimo (atnaujinta redakcija Nr. [D1-183](#), 2020-04-01).

Būklė: 1 – gera, 2- patenkinama, 3- nepatenkinama, 4 – bloga.

Vertinimą atliko nepriklausoma želdynų ir želdinių būklės ekspertė dr. Lina Straigyte



Rezultatai

Įvertinti 44 medžiai 45 liemenimis, iš jų projekte numatyta šalinti 40 medžių.



1 pav. Eglių apsauginiai želdiniai

Medžių pasiskirstymas pagal rūšis

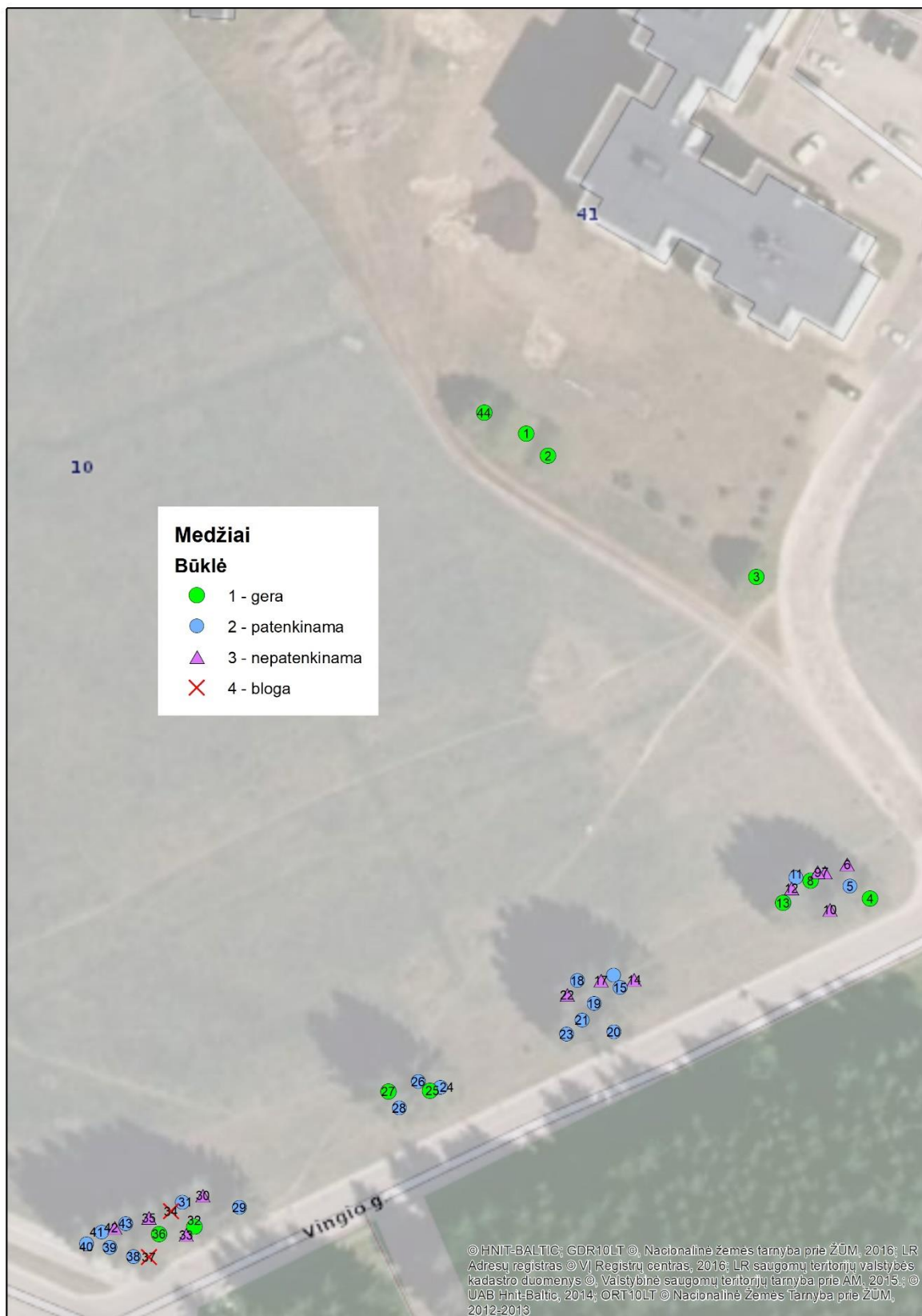
Projektuojamame sklype kirsti numatyta 3 mažalapės liepos ir 37 (38 liemenys) paprastosios eglės. Labai arti šių medžių auga dar 3 paprastosios eglės ir 1 mažalapė liepa, kurios nenumatomos kirsti.

Medžių pasiskirstymas pagal būklę

Pagal būklę medžiai pasiskirstę sekančiais:

Būklė	Medžių vnt. (+ lienuo)	Nenumatyti kirsti
1 - gera	11 (1)	1
2 - patenkinama	17	2
3 - nepatenkinama	11	1
4 - bloga	2	

Projektiniuose sprendiniuose nenumatytų kirsti 2 medžių būklė yra patenkinama, 1 – gera ir 1 nepatenkinama. Rekomenduojame įgyvendinant projektą šalinti nepatenkinamos būklės eglę Nr. 42, nes ji visai neperspektyvi ir jos būklė ateityje akivaizdžiai blogės.



2 pav. Medžių išsidėstymas pagal būklę

Inventorizacijos lentelė

Nr.	Rūšis	Būklė	Skersmuo cm	Aukštis m	Pastabos
1	Liepa didžialapė	1	38	10	
2	Liepa didžialapė	1	28	8	
3	Liepa didžialapė	1	34	8	
4	Eglė paprastoji	1	29	14	
5	Eglė paprastoji	2	24	15	3-k 1,3 m aukštyje, 1 liemuo su žaizdomis
6	Eglė paprastoji	3	26	13	bežievė žaizda 1,3 m aukštyje
7	Eglė paprastoji	3	23	12	žaizda 1,2 m aukštyje
8	Eglė paprastoji	1	22	14	
9	Eglė paprastoji	3	19	12	žaizda 0,8 m aukštyje
10	Eglė paprastoji	3	36	13	žaizdos 1,2 ir 0,6 m aukštyje
11	Eglė paprastoji	2	24	12	žaizdos 0,5 m aukštyje
12	Eglė paprastoji	3	21	12	2 randai ilgi, vid. defoliacija
13	Eglė paprastoji	1	27	14	
14	Eglė paprastoji	3	40	17	randas 1 m ilgio
15	Eglė paprastoji	2	30	17	žaizdos
16	Eglė paprastoji	2	28	16	žaizdos
17	Eglė paprastoji	3	27	17	stambi žaizda 0,5 m aukštyje
18	Eglė paprastoji	2	32	17	žaizda 1,2 m aukštyje
19	Eglė paprastoji	2	25	16	2-kamienė, antras liemuo sausas, žaizdos
20	Eglė paprastoji	2	39	16	žaizdos
21	Eglė paprastoji	2	26	17	žaizdos
22	Eglė paprastoji	3	30	17	stambi žaizda iki 1 m aukštyje
23	Eglė paprastoji	2	31	15	randas iki 0,6 m aukštyje
24	Eglė paprastoji	2	36	20	žaizdos
25	Eglė paprastoji	1	32	19	
26	Eglė paprastoji	2	35	19	žaizdos
27	Eglė paprastoji	1	40	17	
28	Eglė paprastoji	2	30	17	žaizda pamate
29	Eglė paprastoji	2	45	18	genėjimo žaizdos, kreivokas
30	Eglė paprastoji	3	31	18	žaizda 0,6 m ilgio
31	Eglė paprastoji	2	26	18	žaizdos
32a	Eglė paprastoji	1	36	18	2-kamienė
32b	Eglė paprastoji	1	22	18	
33	Eglė paprastoji	3	27	18	žaizda 2,5 m aukštyje
34	Eglė paprastoji	4	28	18	žaizda su puviniu iki 3 m aukščio
35	Eglė paprastoji	3	31	18	žaizda 1 m aukštyje
36	Eglė paprastoji	1	22	18	
37	Eglė paprastoji	4	33	15	labai stambi bežievė žaizda iki 1,5 m aukščio
38	Eglė paprastoji	2	27	16	žaizdos
39	Eglė paprastoji	2	28	20	žaizdos
40	Eglė paprastoji	2	27	18	žaizdos

Greta grupių augantys medžiai, neprojektuojami šalinti

41	Eglė paprastoji	2	26	19	žaidzos
42	Eglė paprastoji	3	17	14	skursta, stipri defoliacija
43	Eglė paprastoji	2	32	18	žaidzos
44	Liepa didžialapė	1	30	8	



3 pav. Didžialapės liepos

Želdinių atkuriamoji vertė

Visi aprašytieji želdiniai yra saugotini. Atkuriamoji vertė apskaičiuota ir pateikta žemiau esančioje lentelėje:

Nr.	Rūšis	Būklė, koef.	Skersmuo, cm	Vieta, koef.	Rūšis, koef.	Vertė, Eur.
1	Liepa didžialapė	1	38	2	6	456
2	Liepa didžialapė	1	28	2	6	336
3	Liepa didžialapė	1	34	2	6	408
4	Eglė paprastoji	1	29	2	6	348
5	Eglė paprastoji	0,75	24	2	6	216
6	Eglė paprastoji	0,5	26	2	6	156
7	Eglė paprastoji	0,5	23	2	6	138
8	Eglė paprastoji	1	22	2	6	264
9	Eglė paprastoji	0,5	19	2	6	114
10	Eglė paprastoji	0,5	36	2	6	216
11	Eglė paprastoji	0,75	24	2	6	216
12	Eglė paprastoji	0,5	21	2	6	126
13	Eglė paprastoji	1	27	2	6	324
14	Eglė paprastoji	0,5	40	2	6	240
15	Eglė paprastoji	0,75	30	2	6	270
16	Eglė paprastoji	0,75	28	2	6	252
17	Eglė paprastoji	0,5	27	2	6	162
18	Eglė paprastoji	0,75	32	2	6	288
19	Eglė paprastoji	0,75	25	2	6	225
20	Eglė paprastoji	0,75	39	2	6	351
21	Eglė paprastoji	0,75	26	2	6	234
22	Eglė paprastoji	0,5	30	2	6	180
23	Eglė paprastoji	0,75	31	2	6	279
24	Eglė paprastoji	0,75	36	2	6	324
25	Eglė paprastoji	1	32	2	6	384

26	Eglė paprastoji	0,75	35	2	6	315
27	Eglė paprastoji	1	40	2	6	480
28	Eglė paprastoji	0,75	30	2	6	270
29	Eglė paprastoji	0,75	45	2	6	405
30	Eglė paprastoji	0,5	31	2	6	186
31	Eglė paprastoji	0,75	26	2	6	234
32a	Eglė paprastoji	1	36	2	6	432
32b	Eglė paprastoji	1	22	2	6	264
33	Eglė paprastoji	0,5	27	2	6	162
34	Eglė paprastoji	0	28	2	6	0
35	Eglė paprastoji	0,5	31	2	6	186
36	Eglė paprastoji	1	22	2	6	264
37	Eglė paprastoji	0	33	2	6	0
38	Eglė paprastoji	0,75	27	2	6	243
39	Eglė paprastoji	0,75	28	2	6	252
40	Eglė paprastoji	0,75	27	2	6	243
41	Eglė paprastoji	0,75	26	2	6	234
42	Eglė paprastoji	0,5	17	2	6	102
43	Eglė paprastoji	0,75	32	2	6	288
44	Liepa didžialapė	1	30	2	6	360
	Iš viso					11427

Apibendrinimas

Projektavimo metu planuojama iškirsti eglių apsauginius želdinius, kuriose jau prasidėję ligos, nemaža dalis yra mechaniškai pažeistais liemenimis. Tokių eglių liemenyse prasideda vidiniai puviniai, šaknų puviniai. Dėl to tikslinga keisti naujais suprojektuotais želdiniais.

Visos didžialapės liepos yra geros būklės, labai perspektyvios, esant galimybei siekite jas išsaugoti.

Projekte numatytas naujų želdinių sodinimas, tai leis atstatyti ir papildyti žaliąjį rūbą. Šalinimo atveju turi būti kompensuojama želdinių atkuriamoji vertė.