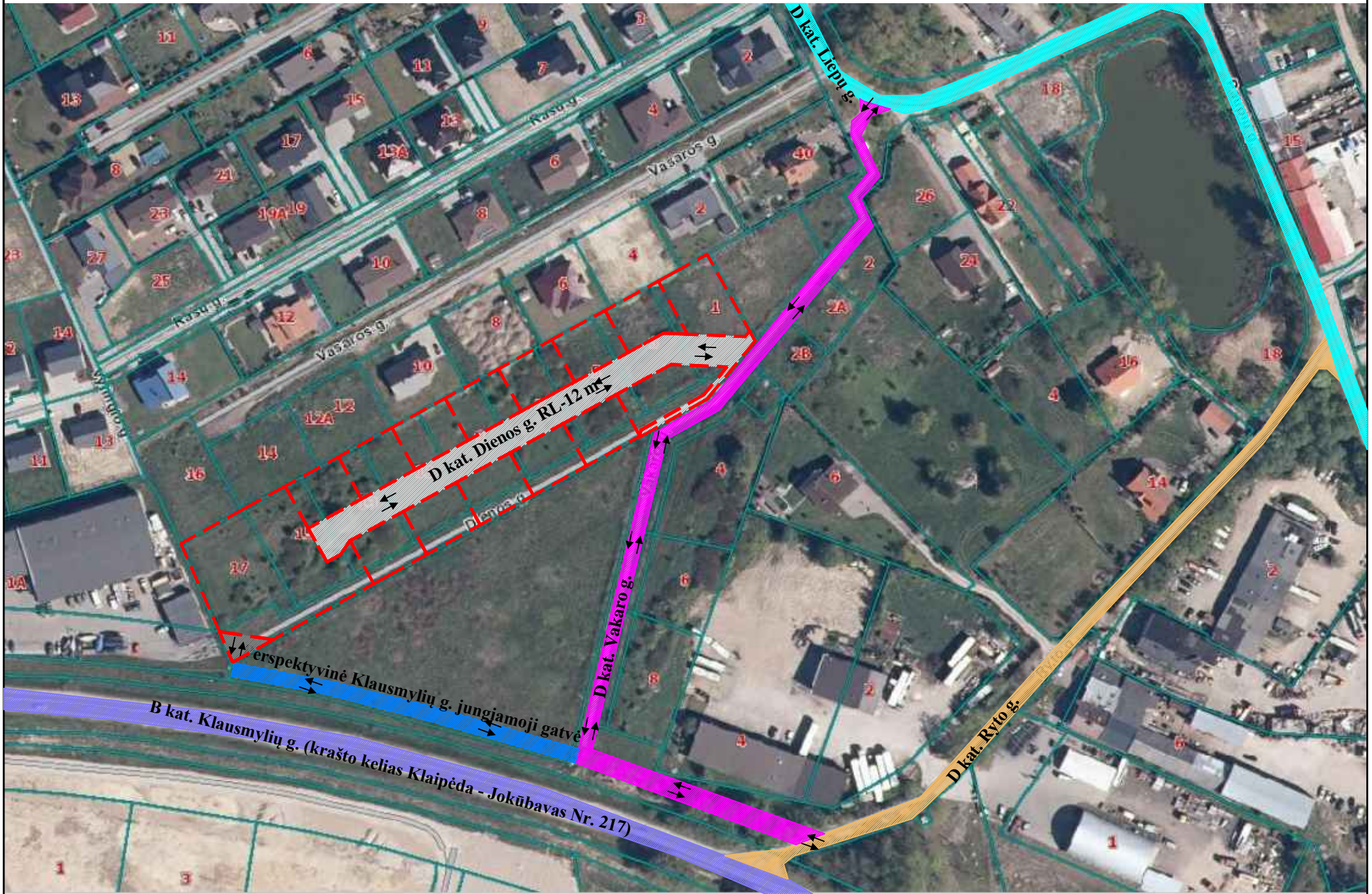


SUSISIEKIMO SCHEMA

Žemės sklypų Gindulių k., (kad. Nr. 5523/0002:646, kad. Nr. 5523/0002:647, kad. Nr. 5523/0002:648, kad. Nr. 5523/0002:650, kad. Nr. 5523/0002:651, kad. Nr. 5523/0002:654, kad. Nr. 5523/0002:656, kad. Nr. 5523/0002:657, kad. Nr. 5523/0002:658, kad. Nr. 5523/0002:659), Sendvario sen., Klaipėdos raj.



SUTARTINIAI ŽENKLAI:

NŽT prie Aplinkos ministerijos © LR teritorijos M 1:10 000 skaitmeninis rastrinis ortofotografinis žemėlapis ORT 10LT, 2018-2020; www.regia.lt

- Suformuotų žemės sklypų ribos
- Krašto kelias Klaipėda - Jokūbavas Nr.217 (pagal SP* 1-B2 kat. Klausmylių g. RL- 70 m, esamas važiuojamosios dalies plotis - 7 m, danga - asfaltas).
- Pagal SP* 1-B2 kat. Klausmylių g. planuojama perspektyvinė jungiamoji gatvė, minimalus važiuojamosios dalies plotis - 5,5 m, patenka į B kat. Klausmylių gatvės raudonųjų linijų ribas (RL-70m).
- D kat. Ryto g., RL-18 m, važiuojamosios dalies plotis - 5,5 m, danga - žvyras.
- D kat. Liepų g., RL-20 m, važiuojamosios dalies plotis - 6,5 m, danga - asfaltas.
- D kat. Vakarų g., RL-10-15 m, važiuojamosios dalies plotis - 4-5,5 m, danga - žvyras.
- Planuojama kvartalo vidinė D kat. (Dienos) gatvė, RL-10 m, važiuojamosios dalies plotis - 5,5 m.
- Žemės sklypas formuojamas B kat. Klausmylių gatvės plėtrai
- ➔ Įvažiavimas - išvažiavimas, eismo kryptis.

SUSISIEKIMAS:

Planuojama teritorija yra Dienos g. Gindulių k., Klaipėdos raj. Susisiekimas su planuojama teritorija galimas:

- iš D kat. Liepų gatvės (RL-20 m, važiuojamosios dalies plotis - 6,5 m, danga - asfaltas), kuri jungiasi su D kat. Vakarų gatve (RL- 10-15 m, važiuojamosios dalies plotis - 4-5,5 m, danga - žvyras) ir projektuojamos D kat. Dienos gatvės (RL - 12 m, važiuojamosios dalies plotis - 5,5 m).
- iš D kat. Ryto gatvės (RL-18 m, važiuojamosios dalies plotis - 5,5 m, danga - žvyras), kuri jungiasi su D kat. Vakarų gatve (RL- 10-15 m, važiuojamosios dalies plotis - 4-5,5 m, danga - žvyras) ir projektuojamos D kat. Dienos gatvės (RL - 12 m, važiuojamosios dalies plotis - 5,5 m).

Vadovaujantis rengiamo SP** sprendiniais Vakarų gatvė priskiriama Ds kat., kurios raudonųjų linijų plotis - 10 m. Vakarų gatvės atkarpa nuo Liepų g. iki Dienos g. bus įrengta pagal parengto techninio darbo projekto sprendinius.

Patekimas į detaliuotą planu suformuotą komercinės paskirties objektų teritorijos žemės sklypą Nr. 09 galimas: iš projektuojamo kvartalo D kat. Dienos g. arba iš B kat. Klausmylių g. jungiamosios gatvės (kai jungiamoji gatvė bus įrengta).

Vidiniams susisiekimui su suformuotais žemės sklypais Nr.1+09, 11+16 suformuojamas D kat. Dienos gatvei įrengti kitos paskirties susisiekimo ir inžinerinių tinklų koridorių teritorijos žemės sklypas Nr. 17. Vadovaujantis STR 2.06.04:2014 „Gatvės ir vietinės reikšmės keliai. Bendrieji reikalavimai“ 33 p. numatoma D kat. gatvė, kurios RL- 12 m, važiuojamosios dalies plotis - 5,5 m. ir 32 p. 6 pav. numatyta minimali apsisukimo aikštelė 3 ašių šiukšliavežiui (iki 10 m ilgio). D kat. gatvė numatoma įrengti žemės sklypų savininko lėšomis, pasirinkta kelio danga (žvyras, trinkelės, asfalto danga ar kt.), parengus atskirą techninį projektą.

Dalis SP* suplanuotos 1-B2 kat. Klausmylių gatvės raudonųjų linijų (RL-70 m) patenka į planuojamos teritorijos ribas, todėl suformuojamas Klausmylių gatvės plėtrai skirtas sklypas Nr. 10.

Kitos paskirties, vienbučių ir dvibučių gyvenamųjų pastatų teritorijos žemės sklypuose automobilių parkavimas sprendžiamas sklypų ribose vadovaujantis STR 2.02.09:2005 „Vienbučiai ir dvibučiai gyvenamieji pastatai“.

Kitos paskirties, komercinės paskirties objektų teritorijos žemės sklype automobilių stovėjimas sprendžiamas suformuoto žemės sklypo ribose. Preliminarus automobilių stovėjimo vietų skaičius nustatytas sutinkamai STR 2.06.04:2014 „Gatvės ir vietinės reikšmės keliai. Bendrieji reikalavimai“ 30 lentelė, kuris planuojamam komerciniam objektui yra apie 22 automobilių stovėjimo vietų. Automobilių stovėjimo vietų skaičius ir vietos tikslinamos techninio projekto rengimo metu, nekoreguojant detaliojo plano sprendinių. Atstumai nuo automobilių stovėjimo aikštelių iki pastatų langų nepriartėja teisės aktuose ir higienos normose nustatytiems reikalavimams, t.y. pagal STR 2.06.04:2014 „Gatvės ir vietinės reikšmės keliai. Bendrieji reikalavimai“ 123 p. ir 123.7 p. nuo planuojamų 22 automobilių stovėjimo vietų ir galiojančiu detaliuotą planu suplanuotų vienbučių ir dvibučių gyvenamųjų namų statybos zonos ir laikomas normuojamas 10 m atstumas.

Planuojama teritorija yra apie 18 m atstumu nuo krašto kelio Klaipėda - Jokūbavas Nr. 217 briaunos. Pagal LR specialiųjų žemės naudojimo sąlygų įstatymo III sk. 2 skirsnį krato kelio apsaugos zona - žemės juosta po 50 m nuo kelio briaunos. Krato kelio juostos minimalus plotis 22 metrai.

Krašto kelio Nr. 217 apsaugos zonoje pastatų statyba neplanuojama, tačiau vadovaujantis KTR 1.01:2008 „Automobilių keliai“ 219 p. nuostatomis apie 29 m. atstumu nuo kelio briaunos sklype Nr. 09 planuojama komercinės paskirties pastatų aptarnauti skirta automobilių stovėjimo aikštelė.

Pastaba: SP* - 2007-09-27 d. Klaipėdos raj. sav. tarybos sprendimu Nr.T11-260 patvirtinto Klaipėdos rajono savivaldybės teritorijos dalies, apimančios Slengių, Mazūriškių, Truelių, Gindulių k. ir gretimos teritorijos vietovių, komunikacijų koridorių ir inžinerinės infrastruktūros specialusis planas.

SP** - rengiamas 2007-09-27 d. Klaipėdos raj. sav. tarybos sprendimu Nr.T11-260 patvirtinto Klaipėdos rajono savivaldybės teritorijos dalies, apimančios Slengių, Mazūriškių, Truelių, Gindulių k. ir gretimos teritorijos vietovių, komunikacijų koridorių ir inžinerinės infrastruktūros specialiojo plano keitimas (TPDRIS TPD Nr. S-VT-55-20-318).