



**Žemės ir kito nekilnojamojo
turto kadastro ir registro
valstybės įmonės
Klaipėdos filialas**

II. Manto g. 38, 5800 Klaipėda, tel. 8-26 211909

PAŽYMĖJIMAS

apie Nekilnojamojo turto registre įregistruotus
statinius (butus, patalpas) ir teises į juos
1999.07.13 d. Reg.Nr.: 50/125820

1. Nekilnojamojo turto registre įregistruojant statinius suteiktas įrašo Nr.: 50/125820

Registro versijos Nr.: 7, versijos data: 1999.07.13 d.

2. Statinių adresas:

Priekulė Turgaus g. 1

Kadastro duomenų bylos Nr.: 68

3. Žemės sklypo, kuriame yra statinys, kadastro Nr.: Žemės sklypas neregistruotas

Pastatų skaičius žemės valdoje: 6

4. Statiniai ir juos charakterizuojantys rodikliai:

4.1. Statinio tipas: **Pagalbinis pastatas**

Paskirtis / Pavadinimas: **Pagalbinio ūkio/Sandėlis**

Pažymėjimas plane: **211p**

Sienų medžiaga: **Plytų mūras**

Kadastro duomenys

užfiksuoti: **1999.03.01**

Unikalus numeris: **55/920-0007-03-8**

Užstatytas plotas: **51,7 kv.m**

Tūris: **178 kub.m**

Vidutinė rinkos vertė: **1275 Lt**

Vertė apskaičiuota: **1999.03.01**

5. Statinių savininkai (naudotojai):

5.1. Valstybės įmonė "LIETUVOS PAŠTAS"

a/k 2121558

Valdymo forma: **viešojo nuosavybė valdoma patikėjimo teise**

Valdomas turtas, jo dalys:

5.1.1. **55/920-0007-03-8 (211p) visas**

Juridinis pagrindas:

1993.02.26 Nr.63-v Miesto (raiono) valdybos potvarkis

1998.11.06 Nr.198 Ministerijos (steigėjo) įsakymas

6. Kiti duomenys:

NT registro skyriaus vedėjas

A.V.

Pažymėjimą parengė



A. Demenius

V. Petrauskienė



**Žemės ir kito nekilnojamojo
turto kadastro ir registro
valstybės įmonės
Klaipėdos filialas**

II. Manto g. 38, 5800 Klaipėda, tel. 8-26 211909

PAŽYMĖJIMAS

apie Nekilnojamojo turto registre įregistruotus
statinius (butus, patalpas) ir teises į juos
1999.07.13 d. Reg.Nr.: 50/137264

1. Nekilnojamojo turto registre įregistruojant statinius suteiktas įrašo Nr.: 50/137264

Registro versijos Nr.: 1, versijos data: 1999.07.13 d.

2. Statinių adresas:

Prickulė Turgaus g. 1

Kadastro duomenų bylos Nr.: 68

3. Žemės sklypo, kuriame yra statinys, kadastro Nr.:

4. Statiniai ir juos charakterizuojantys rodikliai:

4.1. Statinio tipas: **Patalpa pastate**

Paskirtis / Pavadinimas: **Administracinė/Pašto patalpos su rūsiu 106,78 kv.m.**

Kambarių skaičius:

Unikalus numeris: 55/920-0007-01-6:0002

Kadastro duomenys

Bendras plotas: 233,25 kv.m

užfiksuoti: 1999.03.01

Vidutinė rinkos vertė: Lt

Priklausiniai:

Vertė apskaičiuota:

4.1.1. Statinio tipas: **Kiti statiniai**

Paskirtis / Pavadinimas: **Kita (tvora, cokolis, varteliai)**

Pažymėjimas plane: **K2-K4**

Unikalus numeris: 55/920-0007-07-8

Kadastro duomenys

Vidutinė rinkos vertė: 143 Lt

užfiksuoti: 1999.03.01

Vertė apskaičiuota: 1999.03.01

Dalies vertė: 143 Lt

Dalis arba plotas: 1/1 dalis

Visa vertė: 143 Lt

5. Statinių savininkai (naudotojai):

5.1. Valstybės įmonė "LIETUVOS PAŠTAS"

a/k 2121558

Valdymo forma: **viešoji nuosavybė valdoma patikėjimo teise**

Valdomas turtas, jo dalys:

5.1.1. 55/920-0007-01-6:0002 visas

Juridinis pagrindas:

1993.02.26 Nr.63-v Miesto (rajono) valdybos potvarkis

1998.11.06 Nr.198 Ministerijos (steigėjo) įsakymas

6. Kiti duomenys:

Iš 340,03kv.m (39,98kv.m - be dokumentų) 1B2p suformuotas atskiras nekiln.turto vienetas pašto pat.1-2
UNr.55/920-0007-01-6:0002.

NT registro skyriaus vedėjas

A. Demenius

A.V.

Pažymėjimą parengė

V. Petrauskienė



Al. o. g. p.	Kvant.	Sklyp.
	5	6

840320 *Ar. Prig.*

LTSR-KUM

Klaipėdos Inventorizacijos Techninis Planas

Prig. 2000

Namų valdos techninės apskaitos

BYLA

18 p. 27 p. - 606.10/0.00

Priekulės

miesto
apskr.

valst.
sav. apskr.

skersg.
6-70
elkėto

Klaipėdos Nr. 7

Fondas Lietai Tarybų Valstybinis

VL "LIETUVOS AKTAS"

idytoln Priekulės Komunalinio ūkio skyrius

KLAIPĖDOS RAJ. RAŠTAS

int-ka Priekulės raj. Ryšių k. kontora

60/137264

Bendros registracijos Nr. (70)

60/137264 II-10

50m vasario

11

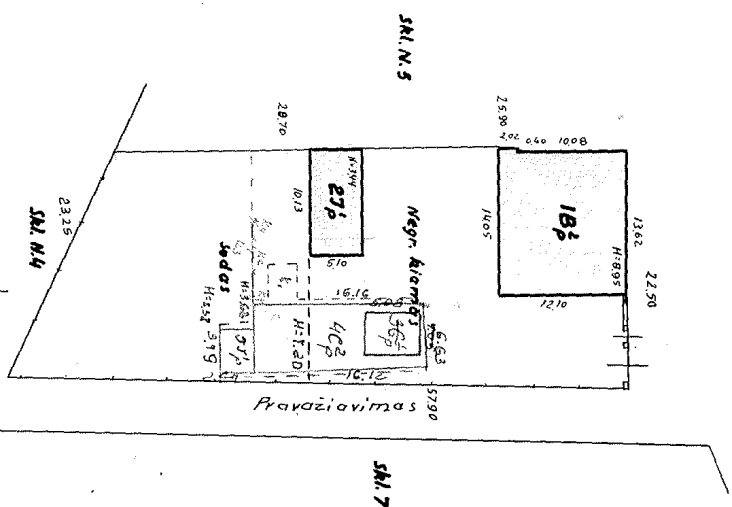
151

doberman pinscher

LIBRARY OF THE
BIBLIOTHECA MUSEI HISTORICI
ROMAE

ZEMĒS SKLYDO PLANĀS
PLOTAS 1164 m².

KLAIPEDOS G-VĖ

[illegible]

89.05.20

1002-1003

[Faint handwritten notes in the left margin]

7 IV 5 Dr. J. J. J.

Klaipėdos

2

Pratkovnički:

-2-

Architectural floor plan of a building with multiple rooms. The plan includes dimensions, door widths, and a staircase.

Rooms and their labels:

- Room 0-1: 12.06 (bottom left)
- Room 0-2: 10.29 (middle left)
- Room 0-3: 23.63 (center)
- Room 0-4: 10.86 (bottom right)
- Room 0-5: 10.65 (top right)
- Room 0-6: 14.09 (middle right)
- Room 0-7: 13.89 (top middle)
- Room 0-8: 11.31 (top left)

Dimensions and door widths are indicated throughout the plan. A staircase is located in the bottom left corner. The plan is oriented with North (N) at the top.

L'annuaire postaux registraire
 le 24 1967 de N. 5 d. *Boyer*
 Thiers 1857 de 14 d. *Boyer*
 12

Kopija sudara:

Klaipėdos

Prokopovičius

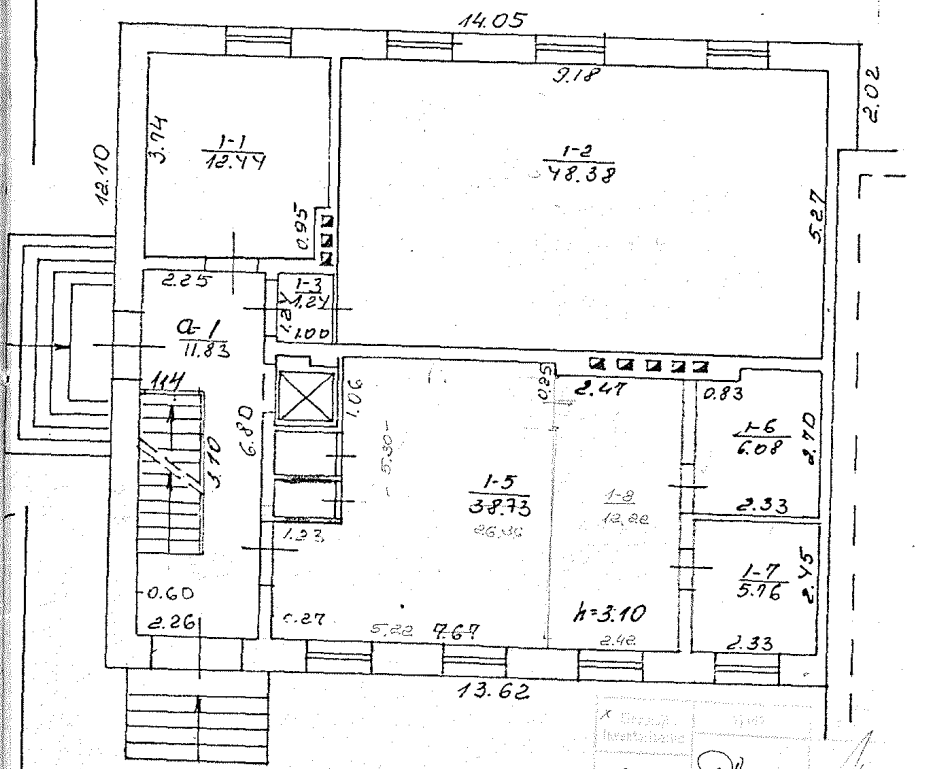
5 6 1A²_P

50 I 16

1:100

-5-

PIRMAS AUKŠTAS



PRIEKULĒS m. KLAIPĒDOS 34

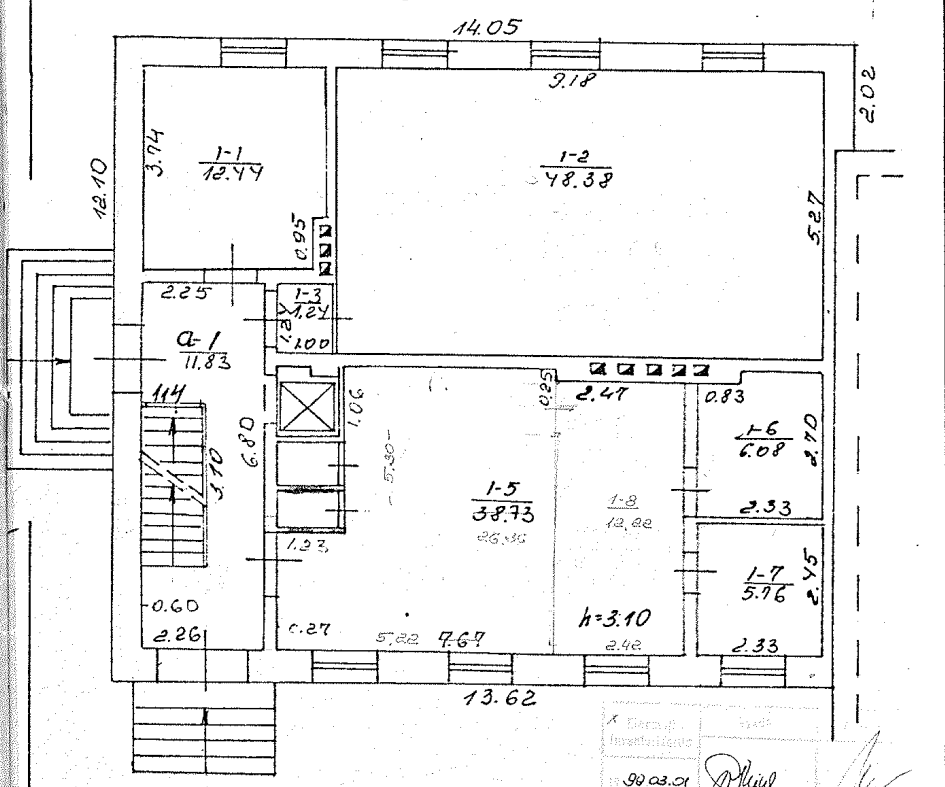
R.RUIGIENE

5 6 18²p

94 04 10 100

-5-

PIRMAS AUKŠTAS



PRIEKULĒS M. KLAIPEDŪS 34

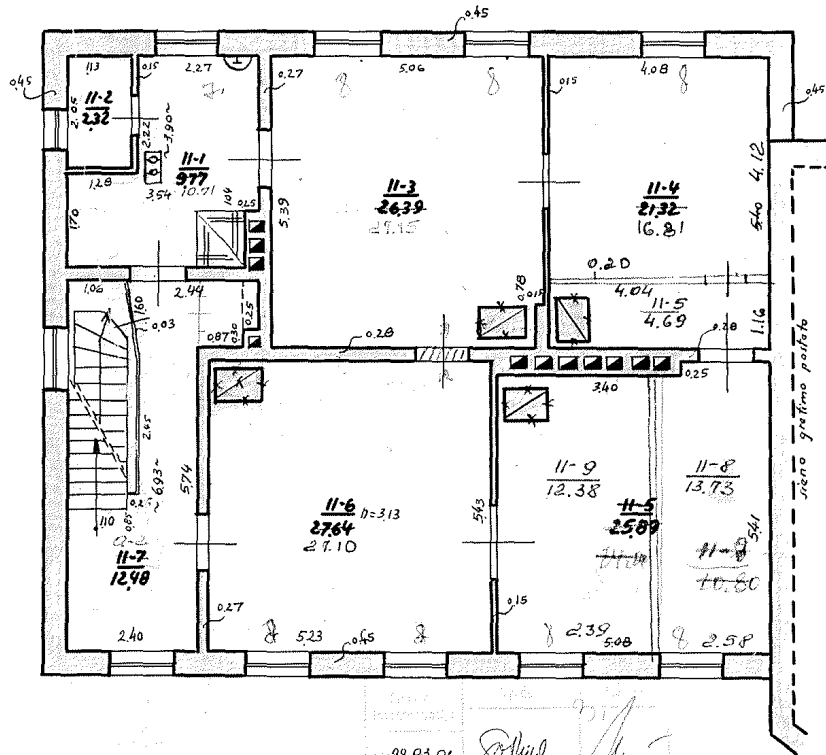
R. RUGIENE
1. Parz

5 6 18²p
94 04 10 100

-5-

-4-

ANTRAS AUKŠTAS



09.03.01. *Arbūds*

Eiņamoju pamiņu registrācija	
Izskats 1957. g. V. 5. d.	<i>Arbūds</i>
Tikrino 1957. g. 2. 14. d.	<i>Arbūds</i>

Kopija sudarā

Klāpādos

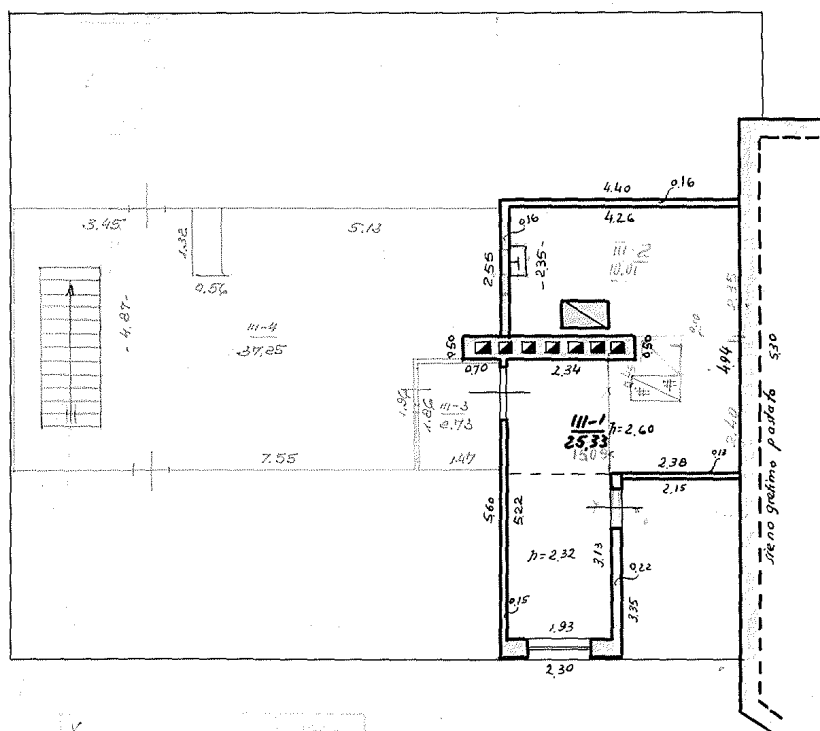
7

Prokopāncius

5 6 1A
50 I 16

1:100

SALKA



99.53.01

Enamųjų pakilimų registracija

Ivykdė 1957 m.	$\frac{IV}{I}$	m.	5 d.	<i>[Signature]</i>
Tikrinio 1957 m.	$\frac{IV}{I}$	m.	14 d.	<i>[Signature]</i> (Pacostas)

Kopijo sudarà.

Klaipėdos

人

Prokopavičius

5 6 7A
50 I 16

1:00

KLAIPĖDOS TVIPP BIURAS

Namų valdos techninės apskaitos

KORTELE

Forma Nr. 1

	5	6
Miestas	Kv.	Skł.

Inventorinis numeris

Paikuli m. Turgaus

g-vė, prosp., skg. Nr. 1

Data	Valdytojas	Valdo	Valdymo pagrindas	Invent. par.
93.12.15.	Klaipėdos raj. paštos	1B ² , 25p	Klaipėdos raj. valdybos pot. arkis Nr. 63-V 1993 m. 02.26 d.	
	AB, kietai	4H ²		
	Ulebonas	55p		
99.07.15	VL, kietai paštos (politikos kėle)	1-2 16 ² (540,03m ²) 25p (4,4m ² uni)	AB šachmėlinio 1998.11.06 įrašymo Nr. 198 39,98m ² - k. dokumentų	nuvirstę

Žemės sklypo plotas m

Data	statytas plotas			Neužstatytas plotas										Bendras sklypo plotas	
	tame skaič.			tame skaič.											
	viso užstatyta	po pagrind. pastatams	po kitų pastatams	viso	asfaltas	betonas	lauko	ekmenys	šaltgat.	sodas	gėlynas	vėla	daržos	naudingas plotas	viso užstatyta plotas
93.12.20.	336	273	63	463						365					828
															1164

Pastatų skaičius sklype ir jų plotas m²

Data	Tame skaičiuje			Gyvenamųjų namų										Negyvenamųjų patalpų			
	viso pastatų inventorizacijos	pagalbinis	ūkio pagrindinių	būty skaičius	gyvenamųjų kambarių skaičius	bendras naudingas plotas	gyvenamųjų kamb. plotas	naudingas negyvenam.	pagalb. plot.	pagalb. plot.	pagalb. plot.	pagalb. plot.	pagalb. plot.	bendras naudingas plotas	pagalbinis	pagalbinis plotas	bendras naudingas plotas
93.12.20.	4	2	2	1	3	75.41	57.69	17.72	17.31	106.78	331.80	256.90	74.90	538.30			
99.03.01	4	2	2	1	3	75.41	57.69	17.72	24.11	106.78	317.04	151.60	65.44	423.54 (18)			
											142.11	105.15	36.86	142.11 (40)			

[illegible][illegible][illegible]

Pacific Islands
Tanganyika
gave, at: No.

Inventorinis numeris		
Miestas	Kvartalas	Sklypas
	5	6

	Fonds	
Aukšty žk.	Invocely, organically	
Statybos met.		
Pastito parkitis		
182		

Eil. Nr.	Konstruktivinių elementų pavadinimas	Konstruktivinių elementų, jų užbaigimo ir techninio stovio aprašymas	Įvykdymo data	Data
1	Pamatai	betono	8	50
2	Sienos	plytų tinkuotas	24	55
3	Portalo	plytų tinkuotas		
4	Stogas:	grindys	14	60
5	Konstrucija Danga	medinis rėmas, dengtas	10	70
5	Pardangimas	betonas	11	65
6	Grindys		9	55
7	Langai	aliumininiai	10/14	55
8	Durys	aliumininiai	5	55
9	Vidaus san technikos ir elektros įrenginiai	betono laiptai	6	55
10	Apdailos darbai			
11	Kiti darbai			
Viso įv. g. sv.			97	X
Pastato sudėv. %				55/60

PASTATO CHARAKTERISTIKA

[illegible]

PASTATO DALYS (PRIESTATAI IR KT.)

Susidiv.	Apšil-dymas	Apdailos darbai	Langai ir durys	Grindys	Slogas	Perdeng.	Sienos	Pamatai	Stat. medis	Pavadinimas	Raidė	Data
55	prop.	prop.	"	beton	-	med	beton	-	1930	Rusų - Kamaroneta	182 183 p	1930.

Pastatų patalpų charakteristika										93.06.08. Data	
Gyvenami butai										tame skaičiuje	
1-o kambario											
2-ty kambarių											
3-ty kambarių											
4-ty kambarių											
5-ty kambarių											
Tame skaičiuje butai a) rūšiose											
b) pusrūšiose											
Tame skaičiuje butai b) rūšiose											
Tame skaičiuje butai c) rūšiose											
Tame skaičiuje butai d) rūšiose											
Tame skaičiuje butai e) rūšiose											
Tame skaičiuje butai f) rūšiose											
Tame skaičiuje butai g) rūšiose											
Tame skaičiuje butai h) rūšiose											
Tame skaičiuje butai i) rūšiose											
Tame skaičiuje butai j) rūšiose											
Tame skaičiuje butai k) rūšiose											
Tame skaičiuje butai l) rūšiose											
Tame skaičiuje butai m) rūšiose											
Tame skaičiuje butai n) rūšiose											
Tame skaičiuje butai o) rūšiose											
Tame skaičiuje butai p) rūšiose											
Tame skaičiuje butai q) rūšiose											
Tame skaičiuje butai r) rūšiose											
Tame skaičiuje butai s) rūšiose											
Tame skaičiuje butai t) rūšiose											
Tame skaičiuje butai u) rūšiose											
Tame skaičiuje butai v) rūšiose											
Tame skaičiuje butai w) rūšiose											
Tame skaičiuje butai x) rūšiose											
Tame skaičiuje butai y) rūšiose											
Tame skaičiuje butai z) rūšiose											
Tame skaičiuje butai aa) rūšiose											
Tame skaičiuje butai ab) rūšiose											
Tame skaičiuje butai ac) rūšiose											
Tame skaičiuje butai ad) rūšiose											
Tame skaičiuje butai ae) rūšiose											
Tame skaičiuje butai af) rūšiose											
Tame skaičiuje butai ag) rūšiose											
Tame skaičiuje butai ah) rūšiose											
Tame skaičiuje butai ai) rūšiose											
Tame skaičiuje butai aj) rūšiose											
Tame skaičiuje butai ak) rūšiose											
Tame skaičiuje butai al) rūšiose											
Tame skaičiuje butai am) rūšiose											
Tame skaičiuje butai an) rūšiose											
Tame skaičiuje butai ao) rūšiose											
Tame skaičiuje butai ap) rūšiose											
Tame skaičiuje butai aq) rūšiose											
Tame skaičiuje butai ar) rūšiose											
Tame skaičiuje butai as) rūšiose											
Tame skaičiuje butai at) rūšiose											
Tame skaičiuje butai au) rūšiose											
Tame skaičiuje butai av) rūšiose											
Tame skaičiuje butai aw) rūšiose											
Tame skaičiuje butai ax) rūšiose											
Tame skaičiuje butai ay) rūšiose											
Tame skaičiuje butai az) rūšiose											
Tame skaičiuje butai ba) rūšiose											
Tame skaičiuje butai bb) rūšiose											
Tame skaičiuje butai bc) rūšiose											
Tame skaičiuje butai bd) rūšiose											
Tame skaičiuje butai be) rūšiose											
Tame skaičiuje butai bf) rūšiose											
Tame skaičiuje butai bg) rūšiose											
Tame skaičiuje butai bh) rūšiose											
Tame skaičiuje butai bi) rūšiose											
Tame skaičiuje butai bj) rūšiose											
Tame skaičiuje butai bk) rūšiose											
Tame skaičiuje butai bl) rūšiose											
Tame skaičiuje butai bm) rūšiose											
Tame skaičiuje butai bn) rūšiose											
Tame skaičiuje butai bo) rūšiose											
Tame skaičiuje butai bp) rūšiose											
Tame skaičiuje butai bq) rūšiose											
Tame skaičiuje butai br) rūšiose											
Tame skaičiuje butai bs) rūšiose											
Tame skaičiuje butai bt) rūšiose											
Tame skaičiuje butai bu) rūšiose											
Tame skaičiuje butai bv) rūšiose											
Tame skaičiuje butai bw) rūšiose											
Tame skaičiuje butai bx) rūšiose											
Tame skaičiuje butai by) rūšiose											
Tame skaičiuje butai bz) rūšiose											
Tame skaičiuje butai ca) rūšiose											
Tame skaičiuje butai cb) rūšiose											
Tame skaičiuje butai cc) rūšiose											
Tame skaičiuje butai cd) rūšiose											
Tame skaičiuje butai ce) rūšiose											
Tame skaičiuje butai cf) rūšiose											
Tame skaičiuje butai cg) rūšiose											
Tame skaičiuje butai ch) rūšiose											
Tame skaičiuje butai ci) rūšiose											
Tame skaičiuje butai cj) rūšiose											
Tame skaičiuje butai ck) rūšiose											
Tame skaičiuje butai cl) rūšiose											
Tame skaičiuje butai cm) rūšiose											
Tame skaičiuje butai cn) rūšiose											
Tame skaičiuje butai co) rūšiose											
Tame skaičiuje butai cp) rūšiose											
Tame skaičiuje butai cq) rūšiose											
Tame skaičiuje butai cr) rūšiose											
Tame skaičiuje butai cs) rūšiose											
Tame skaičiuje butai ct) rūšiose											
Tame skaičiuje butai cu) rūšiose											
Tame skaičiuje butai cv) rūšiose											
Tame skaičiuje butai cw) rūšiose											
Tame skaičiuje butai cx) rūšiose											
Tame skaičiuje butai cy) rūšiose											
Tame skaičiuje butai cz) rūšiose											
Tame skaičiuje butai da) rūšiose											
Tame skaičiuje butai db) rūšiose											
Tame skaičiuje butai dc) rūšiose											
Tame skaičiuje butai dd) rūšiose											
Tame skaičiuje butai de) rūšiose											
Tame skaičiuje butai df) rūšiose											
Tame skaičiuje butai dg) rūšiose											
Tame skaičiuje butai dh) rūšiose											
Tame skaičiuje butai di) rūšiose											
Tame skaičiuje butai dj) rūšiose											
Tame skaičiuje butai dk) rūšiose											
Tame skaičiuje butai dl) rūšiose											
Tame skaičiuje butai dm) rūšiose											
Tame skaičiuje butai dn) rūšiose											
Tame skaičiuje butai do) rūšiose											
Tame skaičiuje butai dp) rūšiose											
Tame skaičiuje butai dq) rūšiose											
Tame skaičiuje butai dr) rūšiose											
Tame skaičiuje butai ds) rūšiose											
Tame skaičiuje butai dt) rūšiose											
Tame skaičiuje butai du) rūšiose											
Tame skaičiuje butai dv) rūšiose											
Tame skaičiuje butai dw) rūšiose											
Tame skaičiuje butai dx) rūšiose											
Tame skaičiuje butai dy) rūšiose											
Tame skaičiuje butai dz) rūšiose											
Tame skaičiuje butai ea) rūšiose											
Tame skaičiuje butai eb) rūšiose											
Tame skaičiuje butai ec) rūšiose											
Tame skaičiuje butai ed) rūšiose											
Tame skaičiuje butai ee) rūšiose											
Tame skaičiuje butai ef) rūšiose											
Tame skaičiuje butai eg) rūšiose											
Tame skaičiuje butai eh) rūšiose											
Tame skaičiuje butai ei) rūšiose											
Tame skaičiuje butai ej) rūšiose											
Tame skaičiuje butai ek) rūšiose											
Tame skaičiuje butai el) rūšiose											
Tame skaičiuje butai em) rūšiose											
Tame skaičiuje butai en) rūšiose											
Tame skaičiuje butai eo) rūšiose											
Tame skaičiuje butai ep) rūšiose											
Tame skaičiuje butai eq) rūšiose											
Tame skaičiuje butai er) rūšiose											
Tame skaičiuje butai es) rūšiose											
Tame skaičiuje butai et) rūšiose											
Tame skaičiuje butai eu) rūšiose											
Tame skaičiuje butai ev) rūšiose											
Tame skaičiuje butai ew) rūšiose											
Tame skaičiuje butai ex) rūšiose											
Tame skaičiuje butai ey) rūšiose											
Tame skaičiuje butai ez) rūšiose											
Tame skaičiuje butai fa) rūšiose											
Tame skaičiuje butai fb) rūšiose											
Tame skaičiuje butai fc) rūšiose											
Tame skaičiuje butai fd) rūšiose											
Tame skaičiuje butai fe) rūšiose											
Tame skaičiuje butai ff) rūšiose											
Tame skaičiuje butai fg) rūšiose											
Tame skaičiuje butai fh) rūšiose											
Tame skaičiuje butai fi) rūšiose											
Tame skaičiuje butai fj) rūšiose											
Tame skaičiuje butai fk) rūšiose											
Tame skaičiuje butai fl) rūšiose											
Tame skaičiuje butai fm) rūšiose											
Tame skaičiuje butai fn) rūšiose											
Tame skaičiuje butai fo) rūšiose											
Tame skaičiuje butai fp) rūšiose											
Tame skaičiuje butai fq) rūšiose											
Tame skaičiuje butai fr) rūšiose											
Tame skaičiuje butai fs) rūšiose											
Tame skaičiuje butai ft) rūšiose											
Tame skaičiuje butai fu) rūšiose											
Tame skaičiuje butai fv) rūšiose											
Tame skaičiuje butai fw) rūšiose											
Tame skaičiuje butai fx) rūšiose											
Tame skaičiuje butai fy) rūšiose											
Tame skaičiuje butai fz) rūšiose											
Tame skaičiuje butai ga) rūšiose											
Tame skaičiuje butai gb) rūšiose											
Tame skaičiuje butai gc) rūšiose											
Tame skaičiuje butai gd) rūšiose											
Tame skaičiuje butai ge) rūšiose											
Tame skaičiuje butai gf) rūšiose											
Tame skaičiuje butai gg) rūšiose											
Tame skaičiuje butai gh) rūšiose											
Tame skaičiuje butai gi) rūšiose											
Tame skaičiuje butai gj) rūšiose											
Tame skaičiuje butai gk) rūšiose											
Tame skaičiuje butai gl) rūšiose											
Tame skaičiuje butai gm) rūšiose											
Tame skaičiuje butai gn) rūšiose											
Tame skaičiuje butai go) rūšiose											
Tame skaičiuje butai gp) rūšiose											
Tame skaičiuje butai gq) rūšiose											
Tame skaičiuje butai gr) rūšiose											
Tame skaičiuje butai gs) rūšiose											
Tame skaičiuje butai gt) rūšiose											
Tame skaičiuje butai gu) rūšiose											
Tame skaičiuje butai gv) rūšiose											
Tame skaičiuje butai gw) rūšiose											
Tame skaičiuje butai gx) rūšiose											
Tame skaičiuje butai gy) rūšiose											
Tame skaičiuje butai gz) rūšiose											
Tame skaičiuje butai ha) rūšiose											
Tame skaičiuje butai hb) rūšiose											
Tame skaičiuje butai hc) rūšiose											
Tame skaičiuje butai hd) rūšiose											
Tame skaičiuje butai he) rūšiose											
Tame skaičiuje butai hf) rūšiose											
Tame skaičiuje butai hg) rūšiose											
Tame skaičiuje butai hh) rūšiose											
Tame skaičiuje butai hi) rūšiose											
Tame skaičiuje butai hj) rūšiose											
Tame skaičiuje butai hk) rūšiose											
Tame skaičiuje butai hl) rūšiose											
Tame skaičiuje butai hm) rūšiose											
Tame skaičiuje butai hn) rūšiose											
Tame skaičiuje butai ho) rūšiose											
Tame skaičiuje butai hp) rūšiose											
Tame skaičiuje butai hq) rūšiose											
Tame skaičiuje butai hr) rūšiose											
Tame skaičiuje butai hs) rūšiose											
Tame skaičiuje butai ht) rūšiose											
Tame skaičiuje butai hu) rūšiose											
Tame skaičiuje butai hv) rūšiose											
Tame skaičiuje butai hw) rūšiose											
Tame skaičiuje butai hx) rūšiose											
Tame skaičiuje butai hy) rūšiose											
Tame skaičiuje butai hz) rūšiose											
Tame skaičiuje butai ia) rūšiose											
Tame skaičiuje butai ib) rūšiose											
Tame skaičiuje butai ic) rūšiose											
Tame skaičiuje butai id) rūšiose											
Tame skaičiuje butai ie) rūšiose											
Tame skaičiuje butai if) rūšiose											
Tame skaičiuje butai ig) rūšiose											
Tame skaičiuje butai ih) rūšiose											
Tame skaičiuje butai ii) rūšiose											
Tame skaičiuje butai ij) rūšiose											
Tame skaičiuje butai ik) rūšiose											
Tame skaičiuje butai il) rūšiose											
Tame skaičiuje butai im) rūšiose											
Tame skaičiuje butai in) rūšiose											
Tame skaičiuje butai io) rūšiose											
Tame skaičiuje butai ip) rūšiose											
Tame skaičiuje butai iq) rūšiose											
Tame skaičiuje butai ir) rūšiose											
Tame skaičiuje butai is) rūšiose											
Tame skaičiuje butai it) rūšiose											
Tame skaičiuje butai iu) rūšiose											
Tame skaičiuje butai iv) rūšiose											
Tame skaičiuje butai iw) rūšiose											
Tame skaičiuje butai ix) rūšiose											
Tame skaičiuje butai iy) rūšiose											
Tame skaičiuje butai iz) rūšiose											
Tame skaičiuje butai ja) rūšiose											
Tame skaičiuje butai jb) rūšiose											
Tame skaičiuje butai jc) rūšiose											
Tame skaičiuje butai jd) rūšiose											
Tame skaičiuje butai je) rūšiose											
Tame skaičiuje butai jf) rūšiose											
Tame skaičiuje butai jg) rūšiose											
Tame skaičiuje butai jh) rūšiose											
Tame skaičiuje butai ji) rūšiose											
Tame skaičiuje butai jj) rūšiose											
Tame skaičiuje butai jk) rūšiose											
Tame skaičiuje butai jl) rūšiose											
Tame skaičiuje butai jm) rūšiose											
Tame skaičiuje butai jn) rūšiose											
Tame skaičiuje butai jo) rūšiose											
Tame skaičiuje butai jp) rūšiose											
Tame skaičiuje butai jq) rūšiose											
Tame skaičiuje butai jr) rūšiose											
Tame skaičiuje butai js) rūšiose											
Tame skaičiuje butai jt) rūšiose											
Tame skaičiuje butai ju) rūšiose											
Tame skaičiuje butai jv) rūšiose											
Tame skaičiuje butai jw) rūšiose											
Tame skaičiuje butai jx) rūšiose											
Tame skaičiuje butai jy) rūšiose											
Tame skaičiuje butai jz) rūšiose											
Tame skaičiuje butai ka) rūšiose											
Tame skaičiuje butai kb) rūšiose											
Tame skaičiuje butai kc) rūšiose											
Tame skaičiuje butai kd) rūšiose											
Tame skaičiuje butai ke) rūšiose											
Tame skaičiuje butai kf) rūšiose											
Tame skaičiuje butai kg) rūšiose											
Tame skaičiuje butai kh) rūšiose											
Tame skaičiuje butai ki) rūšiose											
Tame skaičiuje butai kj) rūšiose											
Tame skaičiuje butai kk) rūšiose											
Tame skaičiuje butai kl) rūšiose											
Tame skaičiuje butai km) rūšiose											
Tame skaičiuje butai kn) rūšiose											
Tame skaičiuje butai ko) rūšiose											
Tame skaičiuje butai kp) rūšiose											
Tame skaičiuje butai kq) rūšiose											
Tame skaičiuje butai kr) rūšiose											
Tame skaičiuje butai ks) rūšiose											
Tame skaičiuje butai kt) rūšiose											
Tame skaičiuje butai ku) rūšiose											
Tame skaičiuje butai kv) rūšiose											
Tame skaičiuje butai kw) rūšiose											
Tame skaičiuje butai kx) rūšiose											
Tame skaičiuje butai ky) rūšiose											
Tame skaičiuje butai kz) rūšiose											
Tame skaičiuje butai la) rūšiose											
Tame skaičiuje butai lb) rūšiose											
Tame skaičiuje butai lc) rūšiose											
Tame skaičiuje butai ld) rūšiose											
Tame skaičiuje butai le) rūšiose											
Tame skaičiuje butai lf) rūšiose											
Tame skaičiuje butai lg) rūšiose											
Tame skaičiuje butai lh) rūšiose											
Tame skaičiuje butai li) rūšiose											
Tame skaičiuje butai lj) rūšiose											
Tame skaičiuje butai lk) rūšiose											
Tame skaičiuje butai ll) rūšiose											
Tame skaičiuje butai lm) rūšiose											
Tame skaičiuje butai ln) rūšiose											
Tame skaičiuje butai lo) rūšiose											
Tame skaičiuje butai lp) rūšiose											
Tame skaičiuje butai lq) rūšiose											
Tame skaičiuje butai lr) rūšiose											
Tame skaičiuje butai ls) rūšiose											
Tame skaičiuje butai lt) rūšiose											
Tame skaičiuje butai lu) rūšiose											
Tame skaičiuje butai lv) rūšiose											
Tame skaičiuje butai lw) rūšiose											
Tame skaičiuje butai lx) rūšiose											
Tame skaičiuje butai ly) rūšiose											
Tame skaičiuje butai lz) rūšiose											
Tame skaičiuje butai ma) rūšiose											
Tame skaičiuje butai mb) rūšiose											
Tame skaičiuje butai mc) rūšiose											
Tame skaičiuje butai md) rūšiose											
Tame skaičiuje butai me) rūšiose											
Tame skaičiuje butai mf) rūšiose											
Tame skaičiuje butai mg) rūšiose											
Tame skaičiuje butai mh) rūšiose											
Tame skaičiuje butai mi) rūšiose											
Tame skaičiuje butai mj) rūšiose											
Tame skaičiuje butai mk) rūšiose											
Tame skaičiuje butai ml) rūšiose											
Tame skaičiuje butai mn) rūšiose											
Tame skaičiuje butai mo) rūšiose											
Tame skaičiuje butai mp) rūšiose											
Tame skaičiuje butai mq) rūšiose											
Tame skaičiuje butai mr) rūšiose											
Tame skaičiuje butai ms) rūšiose											
Tame skaičiuje butai mt) rūšiose											
Tame skaičiuje butai mu) rūšiose											
Tame skaičiuje butai mv) rūšiose											
Tame skaičiuje butai mw) rūšiose											
Tame skaičiuje butai mx) rūšiose											
Tame skaičiuje butai my) rūšiose											
Tame skaičiuje butai mz) rūšiose											
Tame skaičiuje butai na) rūšiose											
Tame skaičiuje butai nb) rūšiose											
Tame skaičiuje butai nc) rūšiose											
Tame skaičiuje butai nd) rūšiose											

[illegible]

19.99 m. 03. mén. 30 d. Sudaré *De Hulle*

Tikrino

11K7110: