

KLAIPĖDOS RAJONO SAVIVALDYBĖS ADMINISTRACIJA
PASITARIMO PROTOKOLAS
DĖL KLAIPĖDOS RAJONO SAVIVALDYBĖS KELIŲ REKONSTRAVIMO, KAPITALINIO
REMONTA, NAUJOS STATYBOS, PAPRASTOJO REMONTO
2025–2027 METŲ PRIORITETINIO OBJEKTŲ SĄRAŠO
Gargždai

Pasitarimas vyko el. būdu 2025-01-21

Pasitarimo pirmininkas – Klaipėdos rajono savivaldybės administracijos infrastruktūros plėtros skyriaus vedėjas Vytautas Valantinas.

Pasitarimo sekretorė – Statybos ir kelių priežiūros skyriaus patarėja Edita Vasylienė.

Pasitarime dalyvavo: Klaipėdos rajono savivaldybės administracijos strateginio planavimo ir projektų valdymo skyriaus vedėjas Mindaugas Šatkus, Klaipėdos rajono savivaldybės administracijos Statybos ir kelių priežiūros skyriaus vedėjas Algirdas Ronkus, Klaipėdos rajono savivaldybės administracijos infrastruktūros plėtros skyriaus patarėja Aistė Daukantienė, Klaipėdos rajono savivaldybės administracijos Statybos ir kelių priežiūros skyriaus vyr. specialistas Feliksas Žemgulys, Klaipėdos rajono savivaldybės administracijos Biudžeto ir ekonomikos skyriaus patarėja Reda Balčytienė.

DARBOTVARKĖ:

1. Dėl Lietuvos Respublikos krašto apsaugos ministerijos prašymo įtraukti papildomą kelią (valstybinės reikšmės koridorių, vedantį į Kairių poligoną į 2025–2027 m. Prioritetinį objektų sąrašą.

2. Dėl Parko g. Nr. KL8757 Jakų kaime ruožo ilgio koregavimo 2025–2027 m. Prioritetiniame objektų sąraše.

1. SVARSTYTA. Lietuvos Respublikos krašto apsaugos ministerijos (toliau – KAM) prašymas įtraukti papildomą kelią (valstybinės reikšmės koridorių, vedantį į Kairių poligoną) į 2025–2027 m. Prioritetinį objektų sąrašą.

2025 m. sausio 20 d. gautas KAM raštas – paaiškinimas dėl kelio, vedančio iki Kairių poligono nuo kelio KL1278 (šis kelias įtrauktas į 2025–2027 m. Prioritetinį objektų sąrašą). KAM savo raštu informavo, kad nuo kelio KL1278 pabaigos pietuose iki KAM patikėjimo teise valdomo žemės sklypo ribos (iki šios vietos ir prašoma įrengti kelią) veda žvyruotas kelias, kuris įrengtas laisvoje valstybinėje žemėje. Taip pat KAM informavo, kad kelias tarp KL1278 ir KL1338 iki šiol naudojamas rajono gyventojų ir nėra užtvirtas ir neplanuojama jį užtvirti ateityje (raštas pridedamas). Tokiu atveju 2025–2027 m. Prioritetiniame objektų sąraše vietoje KL1278 Klaipėda–Kliošių miškas 3702 m (rekonstravimas) reikėtų įrašyti KL 1278 Klaipėda–Kliošių miškas iki Kairių poligono apie 4702 m (rekonstravimas, nauja statyba).

NUSPĖSTA. Į 2025–2027 m. Prioritetinį objektų sąrašą įtraukti visą kelio ruožą, t. y. apie 4702 m (būtų tikslinama projektavimo metu), vedantį į Kairių poligoną.

3. SVARSTYTA. Parko g. Nr. KL8757 Jakų kaime ruožo ilgio koregavimas 2025–2027 m. Prioritetiniame objektų sąraše.

Pradėjus rengti Parko g. rekonstravimo darbų techninio darbo projekto parengimo ir projekto vykdymo priežiūros paslaugų pirkimo techninę specifikaciją ir projektavimo užduotį paaiškėjo, kad skiriasi Parko g. ilgis Prioritetiniame objektų sąraše ir kadastrinėse bylose. Sendvario seniūnė informavo, kad tai techninė klaida, ir kad reikia projektuoti visą gatvę, t. y. 483 m.

NUSPŲSTA. 2025–2027 m. Prioritetiniame objektų sąraše pakoreguoti Parko g. Nr. KL8757 Jakų k. ruožo ilgį iš 417 m į 483 m.

PRIDEDAMA:

1. Lietuvos Respublikos krašto apsaugos ministerijos 2025 m. sausio 17 d. raštas Nr. 12-01-98 (reg. 2025-01-17 Nr. A23-282).

2. Preliminarus Klaipėdos rajono savivaldybės kelių rekonstravimo, kapitalinio remonto, naujos statybos, paprastojo remonto 2025–2027 m. prioritetinis objektų sąrašas.

Posėdžio pirmininkas

Vytautas Valantinas

Posėdžio sekretorė

Edita Vasylienė

KLAIPĖDOS RAJONO SAVIVALDYBĖS KELIŲ REKONSTRAVIMO, KAPITALINIO REMONTO, NAUJOS STATYBOS, PAPRASTOJO REMONTO 2025-2027 M. PRIORITETINIS OBJEKTŲ SĄRAŠAS

Eil. Nr.	Vietinės reikšmės kelio Nr.	Kelio (gatvės) pavadinimas	Gyvenamoji vietovė (kaimas, miestelis, miestas)	Seniūnija	Ruožo ilgis, m	Statybos rūšis	Numatomas finansavimas	1. Objektas pradėtas finansuoti ankstesniais metais (tęstinis) (0;10)	2. Objektas jungia kitus kelius (gatves) (0;5;10;15)	3. Objektas yra naudojamas maršrutiniam keleivių vežimo, moksleivių pavežėjimo eismui (0;20)	4. Objekte įrengti būtini bei požeminiai inžineriniai tinklai (vandentiekio, buitinių nuotekų, paviršinių nuotekų, dujų tiekimo) (0;5;10;15)	5. Objektas yra pirmo prioriteto zonoje (0;10;20)	6. Objekto tęstinumas prioritетiniame objektų sąraše (0;5;10;15;20...50)	7. Objektas įrašytas į Klaipėdos rajono savivaldybės ilgalaikį susisiekimo infrastruktūros vystymo planą iki 2025 m. (0;30)	Pagal kriterijus surinkta balų
1	KL1430 KL1452	Jurgaičių, Šilelių pėsčiųjų takas	Klipščiai, Mazūriškės	Sendvario	1493	Kapitalinis remontas	SB	0	15	20	10	20	15	30	110
2	KL8755	Pašto g.	Jakai, Sendvario sen.	Sendvario	1125	Rekonstrukcija	SB	10	5	20	10	20	15	30	110
3	KL8812	Juodžemių g	Mazūriškių k.	Sendvario	1266	Kapitalinis remontas	KPPP, SB	0	5	20	10	20	15	30	100
4	KL8274	Kulių g.	Dovilai	Dovilų	329	Kapitalinis remontas	KPPP, SB	0	10	20	5	20	15	30	100
5	KL8472	Pievų g.	Priekulė	Priekulės	365	Kapitalinis remontas	KPPP, SB	0	10	20	5	20	15	30	100
6	KL0223 KL0261 KL7095	Statybininkų g., Priemiesčio g., Statybininkų g.	Šlapšilės k.	Dauparų-Kvietinių	3782	Rekonstrukcija	KPPP, SB	10	15	20	0	10	15	30	100
7	KL0401	Rimkai-Lėbartai-Dovilai (Mažosios Lietuvos g.)	Lėbartų, Rimkų, Dovilų, Kiškėnų k. Kol. sodai „Putinas“	Dovilų	2200	Kapitalinis remontas	KPPP, SB	10	15	20	0	10	15	30	100
8	KL1266	Mickai-Kinčiai	Mickų k., Vaškių g. (iki geležinkelio pervažos), nuo geležinkelio pervažos iki Vaškių k., Kliošių k., Laisvės g.	Priekulės	2911	Kapitalinis remontas	SB	10	10	20	0	10	15	30	95
9	KL8896	Karklininkų g.	Karklės k.	Kretingalės	798	Rekonstrukcija	KPPP, SB	0	15	20	10	0	15	30	90
10	KL8714	Bičiulių g.	Budrikų k.	Sendvario	486	Kapitalinis remontas	SB	0	15	0	10	20	15	30	90
11	KL8051 KL8054 KL8053 KL8052 KL8055 KL8056	Gedimino g., Vytenio g., Saulažolių g., Palangos g., Gargždų g., Žibučių g.	Gargždai	Gargždų	2046	Rekonstrukcija	KPPP, SB	10	5	0	10	20	15	30	90
12	KL1808	P. Lukausko g.	Gerduvėnų k.	Vėžaičių	450	Kapitalinis remontas	SB	0	10	20	0	10	15	30	85
13	KL1407 KL1456	Stonės g., Vėtrungių g.	Mazūriškiai/ Gvildžiai	Sendvario	1680	Kapitalinis remontas	KPPP, SB	10	10	20	0	0	15	30	85

Eil. Nr.	Vietinės reikšmės kelio Nr.	Kelio (gatvės) pavadinimas	Gyvenamoji vietovė (kaimas, miestelis, miestas)	Seniūnija	Ruožo ilgis, m	Statybos rūšis	Numatomas finansavimas	1. Objektas pradėtas finansuoti ankstesniais metais (tėstinis) (0;10)	2. Objektas jungia kitus kelius (gatves) (0;5;10;15)	3. Objektas yra naudojamas maršrutiniam keleivių vežimo, moksleivių pavežėjimo eismui (0;20)	4. Objekte įrengti būtinieji požeminiai inžineriniai tinklai (vandentiekio, buitinių nuotekų, paviršinių nuotekų, dujų tiekimo) (0;5;10;15)	5. Objektas yra pirmo prioriteto zonoje (0;10;20)	6. Objekto testinumas prioritetiniame objektų sąraše (0;5;10;15;20...50)	7. Objektas įrašytas į Klaipėdos rajono savivaldybės ilgalaikį susisiekimo infrastruktūros vystymo planą iki 2025 m. (0;30)	Pagal kriterijus surinkta balų
14	KL1840	Gerduvėnų g.	Gerduvėnų k.	Vėžaičių	900	Kapitalinis remontas	KPPP, SB	0	0	20	0	20	15	30	85
15	KL8757	Parko g.	Jakų k.	Sendvario	483	Kapitalinis remontas	KPPP, SB	0	5	0	15	20	15	30	85
16	KL8749	Daržų g.	Gindulių k.	Sendvario	400	Kapitalinis remontas	KPPP, SB	0	5	0	15	20	15	30	85
17	KL8766	Sodo g.	Jakų k.	Sendvario	327	Kapitalinis remontas	KPPP, SB	0	10	0	10	20	15	30	85
18	KL8219	Laukų g.	Kuliai	Dovilų	563	Kapitalinis remontas	KPPP, SB	0	10	20	5	0	15	30	80
19	KL1225 KL 1343 KL 1224	Drukiai-Pangesai-Pleškučiai	Pangesų g., Pjaulių g., Pleškučių g.	Priekulės	3623	Rekonstrukcija	KPPP, SB	0	15	20	0	0	15	30	80
20	KL8869	Vasaros g.	Kretingalės mstl.	Kretingalės	281	Rekonstrukcija	KPPP, SB	0	10	0	5	20	15	30	80
21	KL8566	Naujokų g. dalis	Endr. miestelis	Endriejavo	60	Kapitalinis remontas	SB	0	10	0	5	20	15	30	80
22	KL8796	Malūnų g.	Kalotės k.	Kretingalės	308	Rekonstrukcija	SB	0	0	20	10	0	15	30	75
23	KL8215	Kulių Dvaro g.	Kuliai	Dovilų	273	Kapitalinis remontas	KPPP, SB	0	5	20	5	0	15	30	75
24	KL8218	Pakrantės g.	Kuliai	Dovilų	408	Kapitalinis remontas	SB	0	5	20	5	0	15	30	75
25	KL8216	Šienpjovių g.	Kuliai	Dovilų	432	Kapitalinis remontas	SB	0	5	20	5	0	15	30	75
26	KL8217	Tulpių g.	Kuliai	Dovilų	504	Kapitalinis remontas	SB	0	5	20	5	0	15	30	75
27	KL 1297 KL1341 KL8471	Santakos g., Butkų g., Rokų g.	Voveriškių k., Butkų k, Rokų k. kelias nuo aplinkkelio link Šernų, Gilės, Minijos, Rokupio S/B	Priekulės	3547	Kapitalinis remontas	KPPP, SB	0	10	20	0	0	15	30	75
28	KL 8470 KL1297 KL1212	Stragnų g., Santakos g., privažiuojamasis kelias prie Stragnų I nuo kelio KL1211	Stragnų II k. (iki kelio KL 1297 IR KL 1212 sankryžos, kad susijungtų su Stragnų I k asfaltu)	Priekulės	756	Kapitalinis remontas	KPPP, SB	0	10	20	0	0	15	30	75

Eil. Nr.	Vietinės reikšmės kelio Nr.	Kelio (gatvės) pavadinimas	Gyvenamoji vietovė (kaimas, miestelis, miestas)	Seniūnija	Ruožo ilgis, m	Statybos rūšis	Numatomas finansavimas	1. Objektas pradėtas finansuoti ankstesniais metais (tėstinis) (0;10)	2. Objektas jungia kitus kelius (gatves) (0;5;10;15)	3. Objektas yra naudojamas maršrutiniam keleivių vežimo, moksleivių pavežėjimo eismui (0;20)	4. Objekte įrengti būtinieji požeminiai inžineriniai tinklai (vandentiekio, buitinių nuotekų, paviršinių nuotekų, dujų tiekimo) (0;5;10;15)	5. Objektas yra pirmo prioriteto zonoje (0;10;20)	6. Objekto testinumas prioritetiniame objektų sąraše (0;5;10;15;20...50)	7. Objektas įrašytas į Klaipėdos rajono savivaldybės ilgalaikį susisiekimo infrastruktūros vystymo planą iki 2025 m. (0;30)	Pagal kriterijus surinkta balų
29	KL0600	Dievupio g. dalis	Ližių kaimas	Endriejavo	445	Kapitalinis remontas	SB	0	10	20	0	0	15	30	75
30	KL1036	Nemirsetos g.	Girkalių k.	Kretingalės	400	Rekonstrukcija	KPPP, SB	0	10	20	0	0	15	30	75
31	KL1342	Liaunų g.		Priekulės	448	Kapitalinis remontas	KPPP, SB	0	10	20	0	0	15	30	75
32	KL8932	Aisės g.	Pėžaičių k.	Veiviržėnų	252	Kapitalinis remontas	SB	0	10	20	0	0	15	30	75
33	KL0221	Senoji g.	Šakinių k.	Dauparų-Kvietinių	490	Kapitalinis remontas	SB	0	10	20	0	0	15	30	75
34	KL1807	Gerdaujos g.	Rudaičių k.	Vėžaičių	800	Kapitalinis remontas	KPPP, SB	0	10	20	0	0	15	30	75
35	KL1902	Maciuičiai-Lyveriai	Lyverių k.	Vėžaičių	590	Kapitalinis remontas	KPPP, SB	0	10	20	0	0	15	30	75
36	KL8705	Kretingalės g.	Kalotės k.	Kretingalės	181	Kapitalinis remontas	SB	0	0	20	5	0	15	30	70
37	KL8575	Liepos g. dalis	Žadeikių kaimas	Endriejavo	132	Kapitalinis remontas	SB	0	5	20	0	0	15	30	70
38	KL 1222	Priekulė-Liaunai-Mėželiai		Priekulės	2868	Kapitalinis remontas	KPPP, SB	0	5	20	0	0	15	30	70
39	KL1051	Sodų g. dalis	Kalotė k.	Kretingalės	955	Rekonstrukcija	KPPP, SB	0	5	20	0	0	15	30	70
40	KL8577	Sodų g.	Žadeikių kaimas	Endriejavo	290	Kapitalinis remontas	SB	0	5	20	0	0	15	30	70
41	KL8878	Pramonės g.	Kretingalės miest.	Kretingalės	600	Rekonstrukcija	KPPP, SB	0	0	0	5	20	15	30	70
42	KL8618	Vilkių g.	Veiviržėnai	Veiviržėnų	77	Kapitalinis remontas	SB	0	0	0	5	20	15	30	70
43	KL8617	Vilkių g.	Veiviržėnai	Veiviržėnų	280	Kapitalinis remontas	SB	0	0	0	5	20	15	30	70
44	KL8652	Naujoji g.	Plikių miest.	Kretingalės	377	Rekonstrukcija	KPPP, SB	0	0	0	5	20	15	30	70
45	KL8651	Vandens g.	Plikių miest.	Kretingalės	231	Rekonstrukcija	KPPP, SB	0	0	0	5	20	15	30	70
46		51 kvartalo gatvės (Multinės g., Šimtmečio g., Savanorių g., Skaičios g., Sėduvos g., Dainavos g.)	Gargždai	Gargždų	1357	Nauja statyba	KPPP, SB	0	5	0	0	20	15	30	70

Eil. Nr.	Vietinės reikšmės kelio Nr.	Kelio (gatvės) pavadinimas	Gyvenamoji vietovė (kaimas, miestelis, miestas)	Seniūnija	Ruožo ilgis, m	Statybos rūšis	Numatomas finansavimas	1. Objektas pradėtas finansuoti ankstesniais metais (tėstinis) (0;10)	2. Objektas jungia kitus kelius (gatves) (0;5;10;15)	3. Objektas yra naudojamas maršrutiniam keleivių vežimo, moksleivių pavežėjimo eismui (0;20)	4. Objekte įrengti būtinieji požeminiai inžineriniai tinklai (vandentiekio, buitinių nuotekų, paviršinių nuotekų, dujų tiekimo) (0;5;10;15)	5. Objektas yra pirmo prioriteto zonoje (0;10;20)	6. Objekto testinumas prioritetiniame objektų sąraše (0;5;10;15;20...50)	7. Objektas įrašytas į Klaipėdos rajono savivaldybės ilgalaikį susisiekimo infrastruktūros vystymo planą iki 2025 m. (0;30)	Pagal kriterijus surinkta balų
47	KL8540	Žiburių g.	Girinių k.	Vėžaičių	239	Kapitalinis remontas	KPPP, SB	0	0	20	0	0	15	30	65
48	KL1025	Katų	Triušų k.	Kretingalės	180	Rekonstrukcija	KPPP, SB	10	10	0	0	0	15	30	65
49	KL8621	Beržų g.	Mataičiai	Judrėnų	224	Kapitalinis remontas	SB	0	0	0	0	20	15	30	65
50	KL8805	Dirvėlių g.	Mazūriškių k.	Sendvario	679	Kapitalinis remontas	KPPP, SB	0	10	20	10	20	0	0	60
51	KL1600	Balsėnai-Daukšaičiai	Daukšaičiai	Veiviržėnų	1500	Kapitalinis remontas	KPPP, SB	0	15	0	0	0	15	30	60
52		130 kvartalo gatvės (Marių g., Marių skg., Pavasarininkų g., Lietuvininkų g., Vilbės g., Atelininkų g., Akligatvis III Akligatvis II, Pošio g., Miko g., Vaidilutės g., Naujakurių g., Akligatvis IV, Akligatvis V)	Gargždai	Gargždų	3924	Nauja statyba	KPPP, SB	10	5	0	0	0	15	30	60
53	KL8718	Ragainės g.	Mazūriškių k.	Sendvario	649	Kapitalinis remontas	KPPP, SB	0	5	20	10	20	0	0	55
54	KL8909	Palangos g. atšaka	Girkalių k.	Kretingalės	111	Rekonstrukcija	SB	0	5	0	5	0	15	30	55
55	KL8604	Laukų g.	Veiviržėnai	Veiviržėnų	319	Kapitalinis remontas	KPPP, SB	0	10	20	0	20	0	0	50
56	KL8934	Priv. kelias prie sodybų nuo Skomantų	Pėžaičių k.	Veiviržėnų	135	Kapitalinis remontas	SB	0	0	0	0	0	15	30	45
57	KL1090	Feliksio Žemaitaičio g.	Plikų miest.	Kretingalės	55	Rekonstrukcija	KPPP, SB	0	0	0	0	0	15	30	45
58	KL1627	Priv. kelias prie sodybų	Šalpėnai	Veiviržėnų	447	Kapitalinis remontas	SB	0	0	0	0	0	15	30	45
59	KL1840	Gerduvėnų g.	Gerduvėnų k.	Vėžaičių	996	Kapitalinis remontas	KPPP, SB	0	0	20	0	20	0	0	40
60	KL8049	Minijos g.	Kvietinių k.	Dauparų-Kvieti- nių	420	Kapitalinis remontas	KPPP, SB	0	15	20	0	0	0	0	35
61	KL1311	Kelias per Mėželių k.	Mėželiai	Priekulės	467	Kapitalinis remontas	KPPP, SB	0	15	20	0	0	0	0	35
62	KL1031	Senojo plento g.	Normantų k.	Kretingalės	1119	Rekonstrukcija	KPPP, SB	0	5	20	0	10	0	0	35
63	KL7115 KL7113	Pasienio g., Pasienio g. iki Kūjiškių g.	Gargždai	Gargždų	804	Rekonstrukcija, nauja statyba	KPPP, SB	0	5	0	10	20	0	0	35
64	KL8268	Šaltinio g.	Dovilų mstl.	Dovilų	220	Kapitalinis remontas	KPPP, SB	0	5	0	10	20	0	0	35

Eil. Nr.	Vietinės reikšmės kelio Nr.	Kelio (gatvės) pavadinimas	Gyvenamoji vietovė (kaimas, miestas, miestas)	Seniūnija	Ruožo ilgis, m	Statybos rūšis	Numatomas finansavimas	1. Objektas pradėtas finansuoti ankstesniais metais (tėstinis) (0;10)	2. Objektas jungia kitus kelius (gatves) (0;5;10;15)	3. Objektas yra naudojamas maršrutiniam keleivių vežimo, moksleivių pavežėjimo eismui (0;20)	4. Objekte įrengti būtinieji požeminiai inžineriniai tinklai (vandentiekio, buitinių nuotekų, paviršinių nuotekų, dujų tiekimo) (0;5;10;15)	5. Objektas yra pirmo prioriteto zonoje (0;10;20)	6. Objekto tęstinumas prioritetiniame objektų sąraše (0;5;10;15;20...50)	7. Objektas įrašytas į Klaipėdos rajono savivaldybės ilgalaikį susisiekimo infrastruktūros vystymo planą iki 2025 m. (0;30)	Pagal kriterijus surinkta balų
65	KL1223	Gropiškių g. iki sankirtos su keliu KL1225	Pleškučių k.	Priekulės	782	Kapitalinis remontas	KPPP, SB	0	10	20	0	0	0	0	30
66	KL0025	Lietuvininkų g.	Agluonėnai	Agluonėnų	188	Kapitalinis remontas	KPPP, SB	0	10	0	0	20	0	0	30
67	KL8269	Pušyno g.	Dovilų mstl.	Dovilų	410	Kapitalinis remontas	KPPP, SB	0	10	0	0	20	0	0	30
68	KL8043	Laukų g.	Kvietinių k.	Dauparų-Kvieti nių	293	Kapitalinis remontas	KPPP, SB	0	5	0	0	20	0	0	25
69	KL8658	Švyturio g.	Plikų mstl.	Kretingalės	283	Rekonstrukcija	KPPP, SB	0	5	0	0	20	0	0	25
70	KL7112 KL7035	Žemaitės g. atkarpa nuo Kretingos pl. iki Pasienio g.	Gargždai	Gargždų	446	Rekonstrukcija	KPPP, SB	0	5	0	0	20	0	0	25
71	KL1600	Šveistrailio g.	Daukšaičiai	Veiviržėnų	120	Kapitalinis remontas	KPPP, SB	0	15	0	0	0	0	0	15
72	KL1278	Klaipėda-Kilošių miškas		Priekulės	4702	Rekonstravimas	Kt.	0	0	0	0	10	0	0	10

DETALŪS METADUOMENYS	
Dokumento sudarytojas (-ai)	Klaipėdos rajono savivaldybė
Dokumento pavadinimas (antraštė)	Dėl Klaipėdos rajono savivaldybės kelių rekonstravimo, kapitalinio remonto, naujos statybos, paprastojo remonto 2025–2027 metų prioritetinio objektų sąrašo
Dokumento registracijos data ir numeris	2025-01-23 Nr. A6-36
Dokumento gavimo data ir dokumento gavimo registracijos numeris	-
Dokumento specifikacijos identifikavimo žymuo	ADOC-V1.0
Parašo paskirtis	Pasirašymas
Parašą sukūrusio asmens vardas, pavardė ir pareigos	Edita Vasylienė Patarėjas
Parašo sukūrimo data ir laikas	2025-01-23 16:34
Parašo formatas	Einamojo galiojimo (XAdES-EPES)
Laiko žymoje nurodytas laikas	
Informacija apie sertifikavimo paslaugų teikėją	EID-SK 2016
Sertifikato galiojimo laikas	2024-09-09 17:43 - 2029-09-08 23:59
Parašo paskirtis	Pasirašymas
Parašą sukūrusio asmens vardas, pavardė ir pareigos	Vytautas Valantinas Skyriaus vedėjas
Parašo sukūrimo data ir laikas	2025-01-23 16:46
Parašo formatas	Einamojo galiojimo (XAdES-EPES)
Laiko žymoje nurodytas laikas	
Informacija apie sertifikavimo paslaugų teikėją	KRSA-DC1-CA
Sertifikato galiojimo laikas	2024-07-29 07:56 - 2025-07-29 07:56
Parašo paskirtis	Registravimas
Parašą sukūrusio asmens vardas, pavardė ir pareigos	Emilija Baranauskaitė Specialistas
Parašo sukūrimo data ir laikas	2025-01-23 16:47
Parašo formatas	Trumpalaikio galiojimo (XAdES-T)
Laiko žymoje nurodytas laikas	2025-01-23 16:47
Informacija apie sertifikavimo paslaugų teikėją	EID-SK 2016
Sertifikato galiojimo laikas	2024-01-15 19:31 - 2029-01-13 23:59
Informacija apie būdus, naudotus metaduomenų vientisumui užtikrinti	-
Pagrindinio dokumento priedų skaičius	2
Pagrindinio dokumento pridedamų dokumentų skaičius	1
Priedamo dokumento sudarytojas (-ai)	-
Priedamo dokumento pavadinimas (antraštė)	KAM Klaipėdos rajono savivaldybei 2025-01-02 (1).adoc
Priedamo dokumento registracijos data ir numeris	-
Priedamo dokumento sudarytojas (-ai)	-
Priedamo dokumento pavadinimas (antraštė)	2501_prioritetinis objektu sarasas_PRELIMINARUS.xlsx
Priedamo dokumento registracijos data ir numeris	-
Programinės įrangos, kuria naudojantis sudarytas elektroninis dokumentas, pavadinimas	Elpako v.20250106.4
Informacija apie elektroninio dokumento ir elektroninio (-ių) parašo (-ų) tikrinimą (tikrinimo data)	Tikrinant dokumentą nenustatyta jokių klaidų (2025-02-13)
Elektroninio dokumento nuorašo atspausdinimo data ir ją atspausdinęs darbuotojas	2025-02-13 nuorašą suformavo Edita Vasylienė
Paieškos nuoroda	-
Papildomi metaduomenys	-



LIETUVOS RESPUBLIKOS KRAŠTO APSAUGOS MINISTERIJA

Biudžetinė įstaiga, Totorių g. 25, LT-01121 Vilnius, tel.: +370 5 273 5673, +370 706 80 501,
el. p. kam@kam.lt, elektroninio pristatymo dėžutės adresas 188602751.
Duomenys kaupiami ir saugomi Juridinių asmenų registre, kodas 188602751

Klaipėdos rajono savivaldybės administracijai

2025-
I 2024-11-28

Nr. 12-01-
Nr. (5.1.23 Mr) A5-4499

DĖL KLAIPĖDOS RAJONO KELIŲ

Lietuvos Respublikos krašto apsaugos ministerija (toliau – Ministerija), atsakydama į Klaipėdos rajono savivaldybės administracijos 2024-11-28 raštą Nr. (5.1.23 Mr) A5-4499 „Dėl Klaipėdos rajono kelių, vedančių į karinę teritoriją“, informuoja, kad nuo Klaipėdos rajono savivaldybei nuosavybės teise priklausančio vietinės reikšmės kelio Nr. KL1278 pabaigos pietuose iki Ministerijos patikėjimo teise valdomo žemės sklypo (kadastro Nr. 5552/0001:37) ribos veda žvyruotas kelias, kuris įrengtas laisvoje valstybinėje žemėje (patikėtinė Nacionalinė žemės tarnyba prie Aplinkos ministerijos), skirtoje keliui tiesti, o minėtame žemės sklype šis kelias tęsiasi iki Klaipėdos rajono savivaldybei nuosavybės teise priklausančio vietinės reikšmės kelio Nr. KL1338. Pažymėtina, kad žemės sklype (kadastro Nr. 5552/0001:37) yra nustatytas kelio servitutas (kelių schema ir minėto žemės sklypo plano fragmentas pridedamas).

Atkreipiame dėmesį, kad minėtu keliu, esančiu valstybinėje žemėje, ir šio kelio tęsiniu žemės sklype (kadastro Nr. 5552/0001:37), kuriam yra nustatytas kelio servitutas, šiuo metu naudojasi Klaipėdos rajono savivaldybės gyventojai. Šie keliai nėra ir nebus užtvirti tvora ar vartais, todėl susisiekimas tarp kelio Nr. KL1278 ir kelio Nr. KL1338 ir toliau nebus draudžiamas.

Atsižvelgdama į tai, Ministerija prašo Klaipėdos rajono savivaldybės inicijuoti ne tik kelio Nr. 1278 rekonstravimo projekto parengimą, bet ir kelio, esančio valstybinėje žemėje, naujos statybos projektavimą pagal pridedamus pagrindinius techninius reikalavimus šiems keliams.

Parengus kelio Nr. KL1278 rekonstravimo projektą ir kelio, esančio valstybinėje žemėje, naujos statybos projektą, Ministerija prašo Klaipėdos rajono savivaldybės kreiptis į Lietuvos Respublikos susisiekimo ministro įsakymu sudarytą komisiją dėl Kelių priežiūros ir plėtros programos lėšų skyrimo šių valstybei svarbių susisiekimo infrastruktūros objektų – kelių, vedančių į krašto apsaugos objektą, rekonstrukcijai ir naujai statybai.

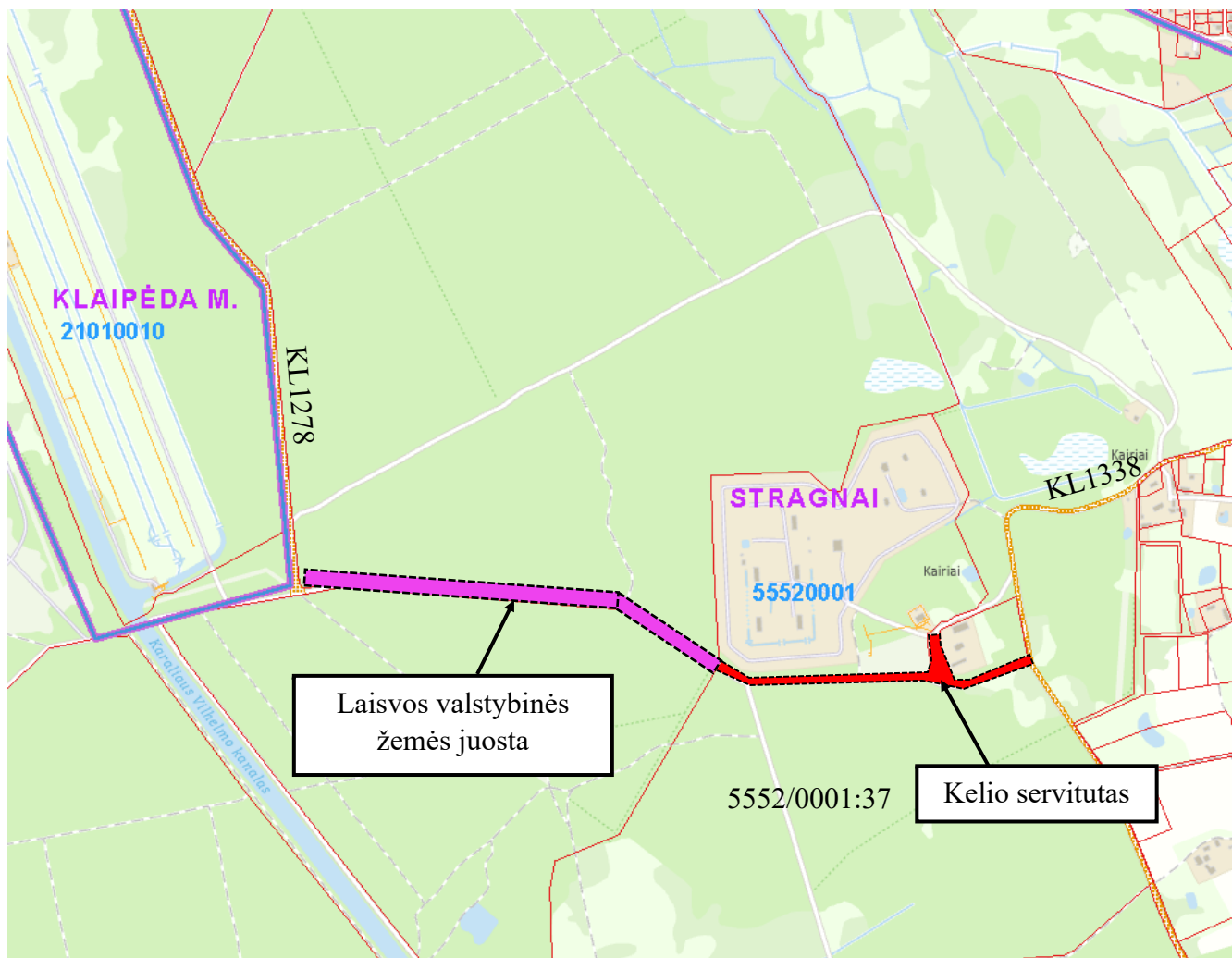
PRIDEDAMA. 3 lapai.

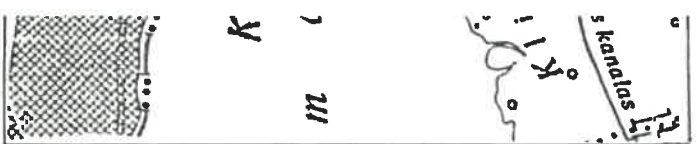
Krašto apsaugos viceministrė

Orijana Mašalė

Marius Šimkus, tel. +370 706 80 565, el. p. Marius.Simkus@kam.lt

KELIŲ SCHEMA





6168000 | LINIJŲ ILGIŲ IŠNAŠA

Taškų Nr Linijų ilgiai

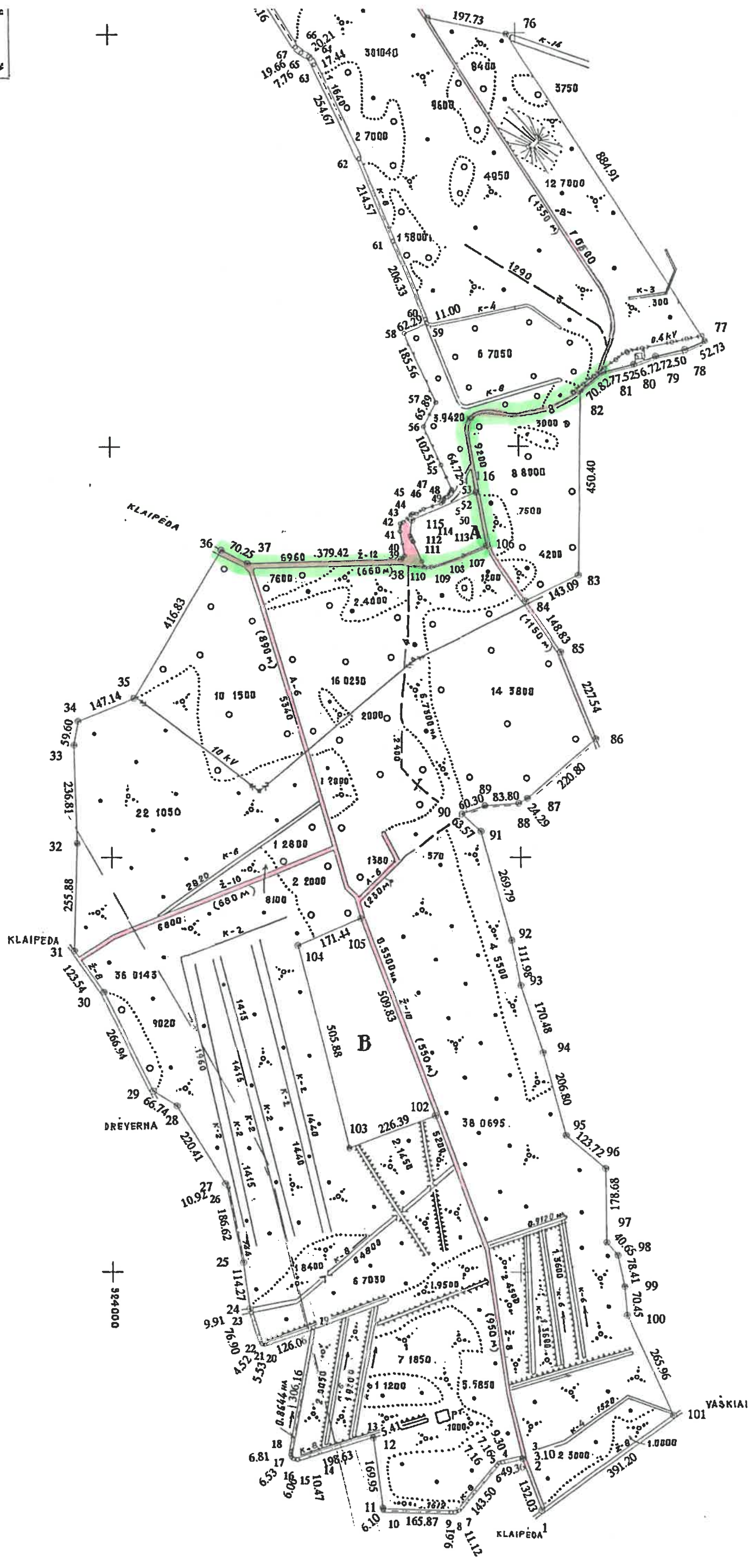
38-39	3,74
39-40	8,33
40-41	61,55
41-42	19,29
42-43	7,46
43-44	26,79
44-45	4,51
45-46	10,59
46-47	21,50
47-48	44,88
48-49	6,06
49-50	4,14
50-51	4,17
51-52	7,33
52-53	18,38

6167000	106-107	63,49
	107-108	84,36
	108-109	17,06
	109-110	15,52
	110-111	53,18
	111-112	1,53
	112-113	9,24
	113-114	7,04
	114-115	38,72
	115-116	174,08
	116-106	134,70

6166000 | 323000

— Karaliaus Vilhelmo kanalo
apsaugos zona

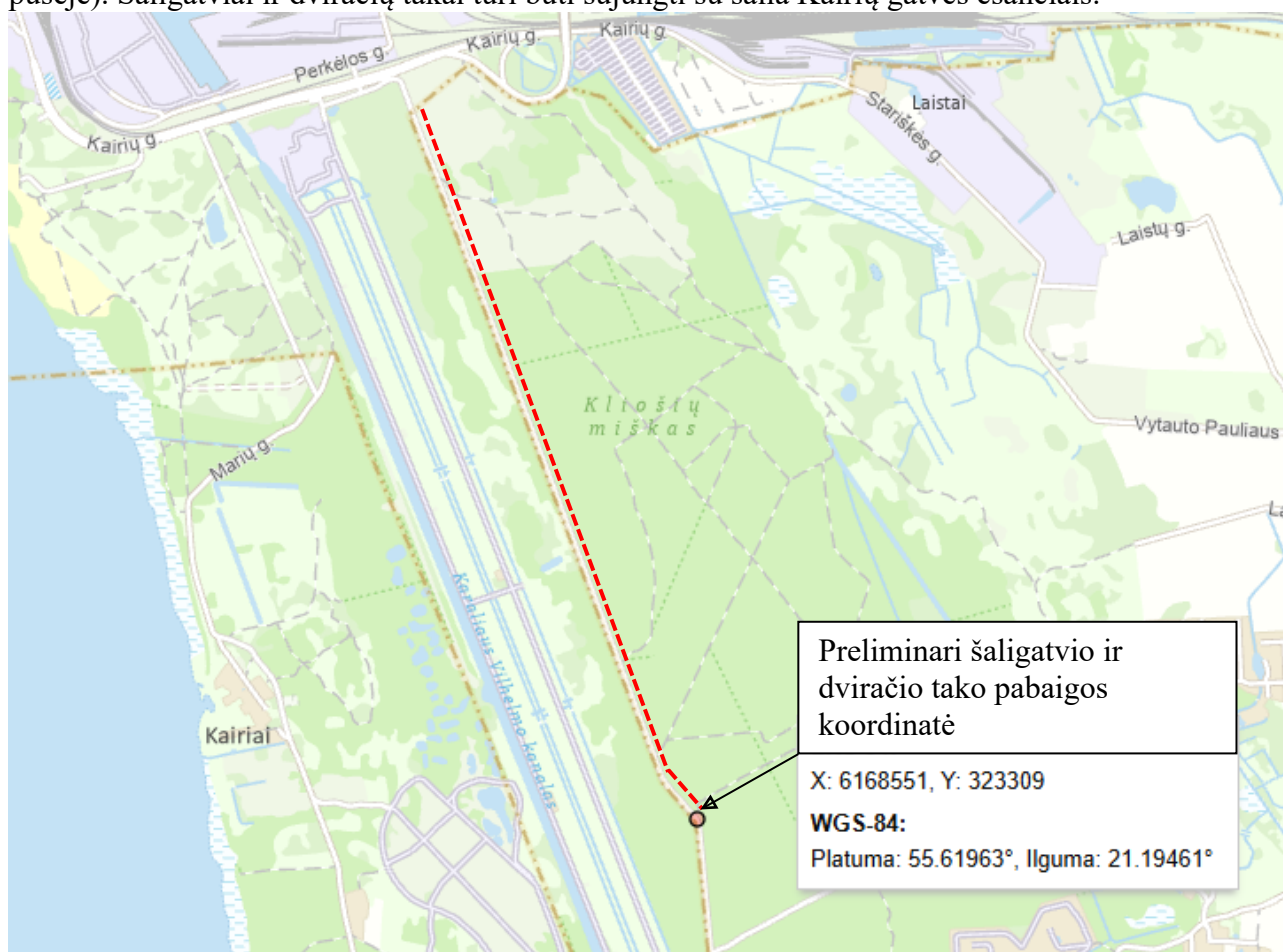
— Servitutiniai keliai



PAGRINDINIAI TECHNINIAI REIKALAVIMAI

Kelio parametrai	Reikšmės
Kelias pagal reikšmę	Vietinės reikšmės kelias (Iv)
Kelio danga	Fibra betonas
Eismo juostų skaičius vnt.	2
Eismo juostos plotis m	4,00
Važiuojamosios dalies plotis (važiuojamoji dalis, saugos ir sustojimo juostos) m	8,00
Kelkraščio plotis m	2 x 1,00
Vienos ašies apkrova t	12

Numatyti kelią šaligatviais, dviračiu taku su apšvietimu iki poligono ribos (gali būti tik vienoje pusėje). Šaligatviai ir dviračių takai turi būti sujungti su šalia Kairių gatvės esančiais.



Posūkių spinduliai

Eil. Nr.	Technika	Ilgis mm	Plotis, mm	Aukštis, mm	Bendroji masė, t	Maks. apkrova į ašį, t	Posūkio spindulys (m)
1.	Vikšrinė	11700	3660	3460	70	10,3 N/cm ²	12
2.	Ratinė (4 ašių)	10222	2550	3937	48	12	12
3.	Žemagrindis tralas	21700	3000	3950	126	12	30

DETALŪS METADUOMENYS	
Dokumento sudarytojas (-ai)	Krašto apsaugos ministerija
Dokumento pavadinimas (antraštė)	DĖL KLAIPĖDOS RAJONO KELIŲ
Dokumento registracijos data ir numeris	2025-01-17 Nr. 12-01-98
Dokumento gavimo data ir dokumento gavimo registracijos numeris	-
Dokumento adresatas (-ai)	Klaipėdos rajono savivaldybės administracija
Dokumento specifikacijos identifikavimo žymuo	ADOC-V1.0
Parašo paskirtis	Pasirašymas
Parašą sukūrusio asmens vardas, pavardė ir pareigos	ORIJANA MAŠALĖ Viceministras
Parašo sukūrimo data ir laikas	2025-01-16 19:59
Parašo formatas	Trumpalaikio galiojimo (XAdES-T)
Laiko žymoje nurodytas laikas	2025-01-16 19:59
Informacija apie sertifikavimo paslaugų teikėją	EID-SK 2016
Sertifikato galiojimo laikas	2023-12-18 08:45 - 2026-12-18 08:45
Parašo paskirtis	Registravimas
Parašą sukūrusio asmens vardas, pavardė ir pareigos	Dokumentų valdymo sistema DokVIS
Parašo sukūrimo data ir laikas	2025-01-17 06:57
Parašo formatas	Einamojo galiojimo (XAdES-EPES)
Laiko žymoje nurodytas laikas	
Informacija apie sertifikavimo paslaugų teikėją	RCSC IssuingCA-2
Sertifikato galiojimo laikas	2024-12-18 13:34 - 2027-12-18 13:34
Informacija apie būdus, naudotus metaduomenų vientisumui užtikrinti	-
Pagrindinio dokumento priedų skaičius	3
Pagrindinio dokumento pridedamų dokumentų skaičius	0
Pridedamo dokumento sudarytojas (-ai)	-
Pridedamo dokumento pavadinimas (antraštė)	KAM KRS priedas kelias LVŽ 2025-01-02.docx
Pridedamo dokumento registracijos data ir numeris	-
Pridedamo dokumento sudarytojas (-ai)	-
Pridedamo dokumento pavadinimas (antraštė)	KAM KRS žemės sklypo plano fragmentas 2025-01-02.pdf
Pridedamo dokumento registracijos data ir numeris	-
Pridedamo dokumento sudarytojas (-ai)	-
Pridedamo dokumento pavadinimas (antraštė)	KAM KRS priedas techniniai reikalavimai 2025-01-02.docx
Pridedamo dokumento registracijos data ir numeris	-
Programinės įrangos, kuria naudojantis sudarytas elektroninis dokumentas, pavadinimas	Dokumentų valdymo sistema Avilys, versija 3.5.76.1
Informacija apie elektroninio dokumento ir elektroninio (-ių) parašo (-ų) tikrinimą (tikrinimo data)	Tikrinant dokumentą nenustatyta jokių klaidų (2025-02-13)
Elektroninio dokumento nuorašo atspausdinimo data ir ją atspausdinęs darbuotojas	2025-02-13 nuorašą suformavo Edita Vasylienė
Paieškos nuoroda	-
Papildomi metaduomenys	-