



**KLAIPĖDOS RAJONO SAVIVALDYBĖS
MERAS**

POTVARKIS

**DĖL ŽEMĖS SKLYPŲ (KAD. NR. 5535/0004:256; 5535/0004:259) STANČIŲ K.,
KRETINGALĖS SEN., KLAIPĖDOS R. SAV. DETALIOJO PLANO RENGIMO**

2025 m.

d. Nr.

Gargždai

Vadovaudamasi Lietuvos Respublikos teritorijų planavimo įstatymo 24 straipsnio 5 dalimi ir atsižvelgdama į planavimo iniciatoriaus prašymą:

1. P r a d e d u rengti žemės sklypų (kad. Nr. 5535/0004:256; 5535/0004:259) Stančių k., Kretingalės sen., Klaipėdos r. sav. (schema pridedama) detalų planą (planavimo tikslai – nepažeidžiant įstatymų ir kitų teisės aktų reikalavimų, aukštesnio lygmens kompleksinio ar specialiojo teritorijų planavimo dokumentų sprendinių, teisės aktų nustatyta tvarka, pertvarkyti esamus žemės sklypus kad. Nr. 5535/0004:256 ir kad. Nr. 5535/0004:259, padalinti į sklypus ir detalizuojant bendrojo plano sprendinius, naujai formuojamiems sklypams nustatyti naudojimo būdus pagal Bendrojo plano sprendinius, nustatyti teritorijai naudojimo reglamentus, neprieštaraujančius įstatymų ir kitų teisės aktų reikalavimams bei Teritorijų planavimo įstatymo 4 straipsnio 4 dalyje nurodytų teritorijų planavimo dokumentų sprendiniams).

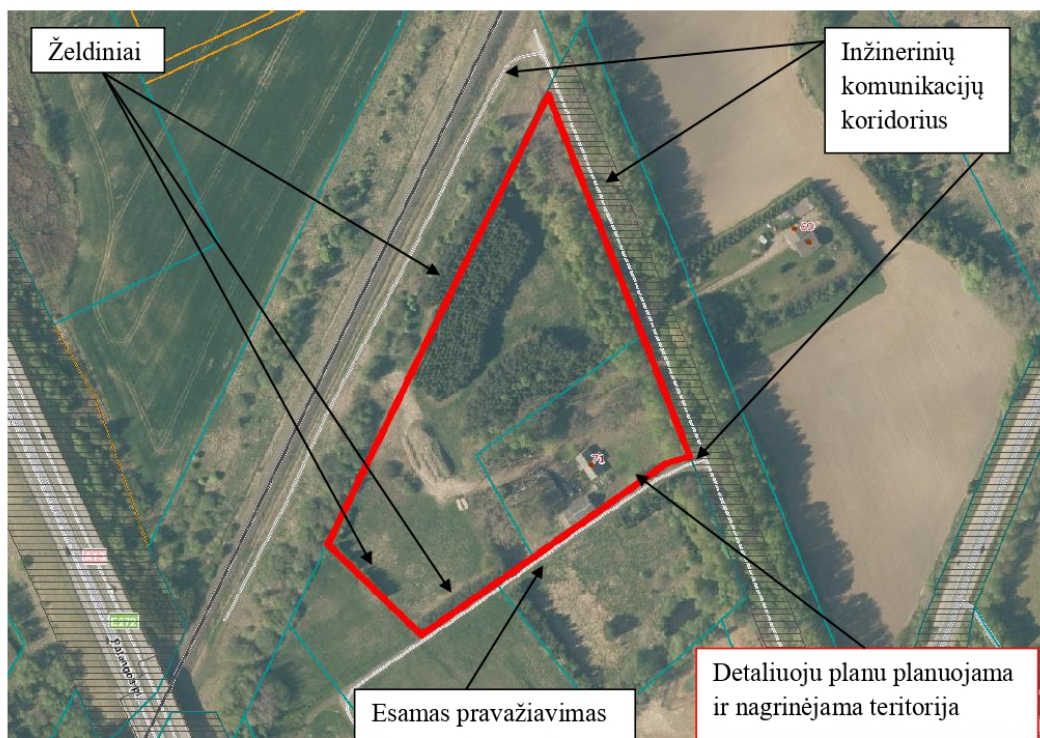
2. Pavedu Architektūros ir teritorijų planavimo skyriui Teritorijų planavimo proceso inicijavimo sutarties projekte nustatyti, kad teritorijų planavimo dokumento rengėją savo nuožiūra pasirenka ir teritorijų planavimo dokumento rengimą finansuoja planavimo iniciatorius.

Šis potvarkis per vieną mėnesį nuo jo įteikimo ar pranešimo suinteresuotai šaliai apie viešojo administravimo subjekto veiksmus (atsisakymą atlikti veiksmus) dienos gali būti skundžiamas Lietuvos administracinių ginčų komisijos Klaipėdos apygardos skyriui (J. Janonio g. 24, 92251 Klaipėda) arba Regionų administracinio teismo Klaipėdos rūmams (Galinio Pylimo g. 9, 91230 Klaipėda) Lietuvos Respublikos administracinių bylų teisenos įstatymo nustatyta tvarka.

Savivaldybės vicemerė,
pavaduojanti Savivaldybės merą

Violeta Riaukienė

PLANUOJAMOS TERITORIJOS SCHEMA



Kvartalas – gyvenamosios vietovės urbanizuotos ar urbanizuojamos teritorijos struktūros elementas, kurį mažiausiai iš trijų pusių riboja inžinerinių komunikacijų koridoriai ar natūralūs barjerai – žemės reljefo formos, vandens telkiniai, želdiniai, antropogeniniai komponentai ir kt.

Želdiniai:



DETALŪS METADUOMENYS

Dokumento sudarytojas (-ai)	Klaipėdos rajono savivaldybė
Dokumento pavadinimas (antraštė)	Dėl žemės sklypų (kad. Nr. 5535/0004:256; 5535/0004:259) Stančių k., Kretingalės sen., Klaipėdos r. sav. detaliojo plano rengimo
Dokumento registracijos data ir numeris	2025-03-20 Nr. MV-272
Dokumento gavimo data ir dokumento gavimo registracijos numeris	-
Dokumento specifikacijos identifikavimo žymuo	ADOC-V1.0
Parašo paskirtis	Pasirašymas
Parašą sukūrusio asmens vardas, pavardė ir pareigos	Violeta Riaukienė Vicemeras
Parašo sukūrimo data ir laikas	2025-03-20 12:32
Parašo formatas	Ilgalaikio galiojimo (XAdES-XL)
Laiko žymoje nurodytas laikas	2025-03-20 12:32
Informacija apie sertifikavimo paslaugų teikėją	EID-SK 2016
Sertifikato galiojimo laikas	2021-11-19 16:51 - 2026-11-18 23:59
Parašo paskirtis	Registravimas
Parašą sukūrusio asmens vardas, pavardė ir pareigos	Vita Petravičienė Specialistas
Parašo sukūrimo data ir laikas	2025-03-20 14:17
Parašo formatas	Ilgalaikio galiojimo (XAdES-XL)
Laiko žymoje nurodytas laikas	2025-03-20 14:17
Informacija apie sertifikavimo paslaugų teikėją	RCSC IssuingCA-2
Sertifikato galiojimo laikas	2025-01-07 10:26 - 2027-01-07 10:26
Informacija apie būdus, naudotus metaduomenų vientisumui užtikrinti	-
Pagrindinio dokumento priedų skaičius	0
Pagrindinio dokumento priedamų dokumentų skaičius	0
Programinės įrangos, kuria naudojantis sudarytas elektroninis dokumentas, pavadinimas	Elpako v.20250312.1
Informacija apie elektroninio dokumento ir elektroninio (-ių) parašo (-ų) tikrinimą (tikrinimo data)	Tikrinant dokumentą nenustatyta jokių klaidų (2025-03-27)
Elektroninio dokumento nuorašo atspausdinimo data ir ją atspausdinęs darbuotojas	2025-03-27 nuorašą suformavo Karolis Litvinas
Paieškos nuoroda	-
Papildomi metaduomenys	-