



**KLAIPĖDOS RAJONO SAVIVALDYBĖS
MERAS**

POTVARKIS

**DĖL ŽEMĖS SKLYPŲ (KAD. NR. 5510/0004:698; 5510/0004:699) DAUPARŲ K.,
DAUPARŲ-KVIETINIŲ SEN., KLAIPĖDOS R. SAV. DETALIOJO PLANO RENGIMO**

2025 m. d. Nr.
Gargždai

Vadovaudamasi Lietuvos Respublikos teritorijų planavimo įstatymo 24 straipsnio 5 dalimi, 28 straipsnio 1 dalimi ir atsižvelgdama į planavimo iniciatoriaus prašymą:

1. P r a d e d u rengti žemės sklypų (kad. Nr. 5510/0004:698; 5510/0004:699) Dauparų k., Dauparų-Kvietinių sen., Klaipėdos r. sav. (schema pridedama) detalų planą, numatantį pakeisti detaliojo plano, reg. Nr. T00029347, sprendinius (planavimo tikslai – nekeičiant žemės sklypų pagrindinės naudojimo paskirties ir naudojimo būdo, pertvarkyti žemės sklypus: atidalinus žemės sklypo dalį nuo žemės sklypo Dauparų g. 12, Dauparų k., Klaipėdos r., prijungti tą dalį prie žemės sklypo Dauparų g. 12A, Dauparų k., Klaipėdos r. Suformuoti laisvoje valstybinėje žemėje įsiterpusį kitos paskirties, vienbučių ir dvibučių gyvenamųjų pastatų teritorijos žemės sklypą ir prijungti jį prie pertvarkyto žemės sklypo Dauparų g. 12A, Dauparų k., Klaipėdos r.; nustatyti teritorijos naudojimo reglamentą. Esant poreikiui, suformuoti sklypą (-us) inžinerinei ir (ar) susisiekimo infrastruktūrai).

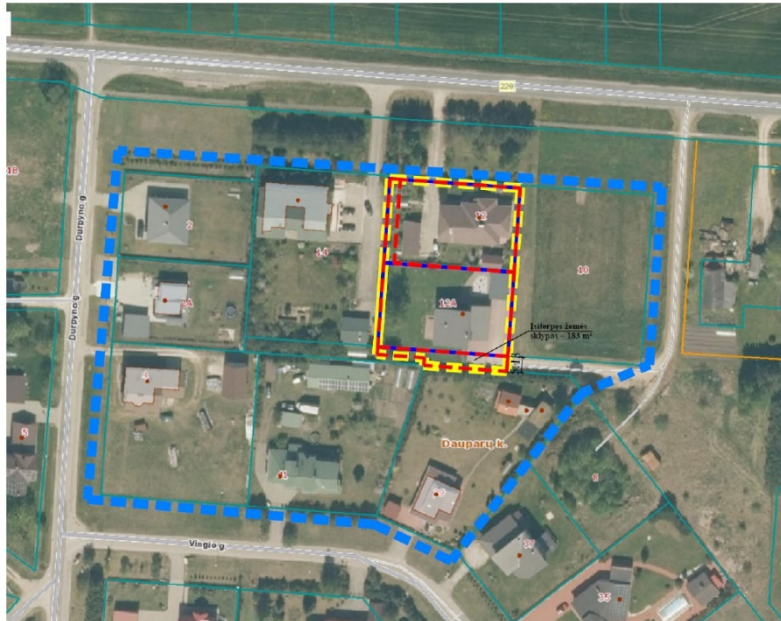
2. Pavedu Architektūros ir teritorijų planavimo skyriui Teritorijų planavimo proceso inicijavimo sutarties projekte nustatyti, kad teritorijų planavimo dokumento rengėją savo nuožiūra pasirenka ir teritorijų planavimo dokumento rengimą finansuoja planavimo iniciatorius.

Šis potvarkis per vieną mėnesį nuo jo įteikimo ar pranešimo suinteresuotai šaliai apie viešojo administravimo subjekto veiksmus (atsisakymą atlikti veiksmus) dienos gali būti skundžiamas Lietuvos administracinių ginčų komisijos Klaipėdos apygardos skyriui (J. Janonio g. 24, 92251 Klaipėda) arba Regionų administracinio teismo Klaipėdos rūmams (Galinio Pylimo g. 9, 91230 Klaipėda) Lietuvos Respublikos administracinių bylų teisenos įstatymo nustatyta tvarka.

Savivaldybės vicemerė,
pavadojanti Savivaldybės merą

Ligita Liutikienė

NAGRINĖJAMOS IR PLANUOJAMOS TERITORIJOS SCHEMA



SUTARTINIAI ŽYMĖJIMAI

-  NAGRINĖJAMOS TERITORIJOS RIBA
-  PLANUOJAMOS TERITORIJOS RIBA
-  ESAMŲ SKLYPŲ RIBOS
-  PROTEKTOJAMO SKLYPO RIBA

DETALŪS METADUOMENYS

Dokumento sudarytojas (-ai)	Klaipėdos rajono savivaldybės administracija
Dokumento pavadinimas (antraštė)	Dėl žemės sklypų (kad. Nr. 5510/0004:698; 5510/0004:699) Daubarų k., Daubarų-Kvietinių sen., Klaipėdos r. sav. detaliojo plano rengimo
Dokumento registracijos data ir numeris	2025-05-20 Nr. MV-504
Dokumento gavimo data ir dokumento gavimo registracijos numeris	-
Dokumento specifikacijos identifikavimo žymuo	ADOC-V1.0
Parašo paskirtis	Pasirašymas
Parašą sukūrusio asmens vardas, pavardė ir pareigos	Ligita Liutikienė Vicemeris
Parašo sukūrimo data ir laikas	2025-05-20 14:58
Parašo formatas	Ilgalaikio galiojimo (XAdES-XL)
Laiko žymoje nurodytas laikas	2025-05-20 14:58
Informacija apie sertifikavimo paslaugų teikėją	EID-SK 2016
Sertifikato galiojimo laikas	2020-11-13 12:59 - 2025-11-12 23:59
Parašo paskirtis	Registravimas
Parašą sukūrusio asmens vardas, pavardė ir pareigos	Vita Petravičienė Specialistas
Parašo sukūrimo data ir laikas	2025-05-20 16:26
Parašo formatas	Ilgalaikio galiojimo (XAdES-XL)
Laiko žymoje nurodytas laikas	2025-05-20 16:26
Informacija apie sertifikavimo paslaugų teikėją	RCSC IssuingCA-2
Sertifikato galiojimo laikas	2025-01-07 10:26 - 2027-01-07 10:26
Informacija apie būdus, naudotus metaduomenų vientisumui užtikrinti	-
Pagrindinio dokumento priedų skaičius	0
Pagrindinio dokumento priedamų dokumentų skaičius	0
Programinės įrangos, kuria naudojantis sudarytas elektroninis dokumentas, pavadinimas	Elpako v.20250514.1
Informacija apie elektroninio dokumento ir elektroninio (-ių) parašo (-ų) tikrinimą (tikrinimo data)	Tikrinant dokumentą nenustatyta jokių klaidų (2025-05-22)
Elektroninio dokumento nuorašo atspausdinimo data ir ją atspausdinęs darbuotojas	2025-05-22 nuorašą suformavo Karolis Litvinas
Paieškos nuoroda	-
Papildomi metaduomenys	-