

PRANEŠIMAS APIE
JŪRINIO VĖJO ELEKTRINIŲ PARKO VYSTYMO LIETUVOJE IR PLOTE D SUPLANUOTO
VĖJO ELEKTRINIŲ PARKO ELEKTROS ENERGIJOS PERDAVIMO JUNGTIES PRIJUNGIMO
PRIE SAUSUMOS ELEKTROS TINKLŲ
POVEIKIO APLINKAI VERTINIMO PRADŽIĄ

Planuojamos ūkinės veiklos organizatorius: UAB „Ignitis renewables“, Laisvės pr. 10, LT-04215 Vilnius, interneto svetainė: www.ignitisrenewables.com, tel. +370 698 36809, el. paštas: agne.lukoseviciene@ignitis.lt.

Poveikio aplinkai vertinimo dokumentų rengėjas: VšĮ Pajūrio tyrimų ir planavimo institutas (PTPI), V. Berbomo g.10-201 kab., LT-92221, Klaipėda, interneto svetainės adresas: www.corpi.lt, tel.: +370 46 390 818, el. p. info@corpi.lt.

Planuojamos ūkinės veiklos pavadinimas ir vieta:

1) Curonian Nord jūrinio vėjo elektrinių parko (toliau – CN parkas) (teritorijos plotas – 119,5 km²) ir su juo susijusios infrastruktūros įrengimas ir eksploatacija LRV Nutarimu Nr. 171³ patvirtintoje teritorijoje Baltijos jūroje, įskaitant pagamintos elektros energijos perdavimą į elektros tinklus sausumoje. CN parkas bus prijungtas prie esamos elektros perdavimo tinklo sausumoje sistemos – 330 kV skirstyklos „Darbėnai“ teritorijoje, Kretingos r. sav., Darbėnų sen., Žynelių k. 9.

2) „Plote D“ suplanuoto jūrinio vėjo elektrinių parko (toliau – „Ploto D“ parkas) elektros energijos perdavimo jungties prijungimas prie tos pačios 330 kV skirstyklos „Darbėnai“ teritorijoje, Kretingos r. sav., Darbėnų sen., Žynelių k. 9. „Ploto D“ parkui Lietuvos Respublikos energetikos ministerija 2023 m. atliko planuojamos ūkinės veiklos (toliau – PŪV) poveikio aplinkai vertinimą (toliau – PAV), kurio ataskaita patvirtinta Aplinkos apsaugos agentūros (toliau – Agentūra) 2023 m. spalio 23 d. sprendimu Nr. S23-216, tačiau elektros energijos perdavimo jungtis į PAV ataskaitą įtraukta nebuvo.

Planuojamos ūkinės veiklos pobūdis:

1) elektros energijos gamybai Lietuvos išskirtinės ekonominės zonos (toliau – IEZ) šiaurinėje dalyje Baltijos jūroje, apie 36,8 km nuo kranto, planuojama įrengti ir eksploatuoti CN parką ir integruoti jį į sausumos elektros tinklus. CN parko vystymui analizuojamas iki 700 MW didžiausios leistinos generuoti galios parko įrengimas, naudojant iki 68 vėjo elektrinių, kurių maksimalus stiebo aukštis – iki 170 m, maksimalus bendras aukštis – iki 350 m, vienos elektrinės galia – iki 25 MW ar daugiau.

2) planuojama įrengti „Ploto D“ parko jungtį integracijai į sausumos elektros tinklus. Kabelio linija bus tiesiama jūroje ir sausumoje. Analizuojamas jungties ilgis nuo jūrinės transformatorių pastotės iki kranto – apie 39 km, nuo kranto iki numatyto prisijungimo prie sausumos perdavimo tinklo – apie 14 km.

Poveikio aplinkai vertinimo atlikimo teisinis pagrindas:

1) PŪV atitinka Lietuvos Respublikos planuojamos ūkinės veiklos poveikio aplinkai vertinimo (toliau – PAV įstatymas) įstatymo 1 priedo 3.10.1 papunktyje nurodytą veiklą – vėjo elektrinių statyba Lietuvos Respublikos teritorinėje jūroje ir (ar) Lietuvos Respublikos išskirtinėje ekonominėje zonoje Baltijos jūroje.

2) PŪV atitinka PAV įstatymo 3 straipsnio 7 dalyje įtvirtintą nuostatą ir PAV įstatymo 2 priedo 14 punkto reikalavimus – kai Agentūra yra priėmusi sprendimą dėl planuojamos ūkinės veiklos poveikio aplinkai, tačiau iki ūkinės veiklos vykdymo pradžios ar pradėjus ją vykdyti planuojama ūkinė veikla keičiama, plečiama ir šis keitimas ar plėtimas atitinka PAV įstatymo 1 priedo 11 punkte ar 2 priedo 14 ir 15 punktuose nurodytus atvejus, tokiu atveju atliekama atranka dėl poveikio aplinkai vertinimo ar poveikio aplinkai vertinimas.

Numatomos nagrinėti alternatyvos:

³ Lietuvos Respublikos Vyriausybės 2023 m. kovo 15 d. nutarimas Nr. 171 „Dėl Lietuvos Respublikos teritorinės jūros ir (ar) Lietuvos Respublikos išskirtinės ekonominės zonos Baltijos jūroje dalių, kuriose tikslinga organizuoti konkursą (konkursus) netaikant skatinimo priemonių atsinaujinančius energijos išteklius naudojančių elektrinių plėtrai ir eksploatacijai, ir šių elektrinių didžiausios leistinos galios ir mažiausios įrengtos galios nustatymo“.

1) **CN parko vystymas.** Planuojami iki 68 vėjo elektrinių bei priklausinių išdėstymo variantai CN parko teritorijoje, atsižvelgiant į poveikį šiems aplinkos elementams: žemės paviršiui ir gelmėms, vandeniui, orui, klimatui, kraštovaizdžiui ir biologinei įvairovei, visuomenės sveikatai, materialinėms vertybėms, nekilnojamosioms kultūros vertybėms ir šių elementų tarpusavio sąveikai.

2) **„Ploto D“ parko elektros energijos perdavimo jungtis.** „Ploto D“ parko elektros energijos perdavimo jungties įrengimas numatomas pagal ypatingos valstybinės svarbos projekto „Teritorijų, reikalingų prijungti atsinaujinančius energijos išteklius naudojančias elektrines, planuojamas plėtoti Lietuvos Respublikos teritorinės jūros ir (ar) Lietuvos Respublikos išskirtinės ekonominės zonos Baltijos jūroje dalyje (dalyse), prie elektros perdavimo tinklų, parengimas inžinerinės infrastruktūros plėtrai“ inžinerinės infrastruktūros Vystymo plano koncepcijos sprendinius: „Ploto D“ parko prijungimui A1–C1 arba A1–C2.

Planuojamos ūkinės veiklos vietos (alternatyvių vietų) ypatumai:

1) CN parko teritorijai artimiausios prie Baltijos jūros įsikūrusios gyvenamosios ir visuomeninės paskirties teritorijos: Klaipėdos miesto, Klaipėdos rajono, Palangos miesto savivaldybės. Atstumas nuo CN parko iki Palangos miesto savivaldybės yra ~ 36,8 km. Žemyninėje dalyje jungties koridoriui artimiausios PŪV gyvenamosios ir visuomeninės paskirties teritorijos nutolę ~ 75–732 m atstumu.

Apytikslės CN parko centro koordinatės (LKS'94) yra x: 457000, 6206000.

Atstumas iki artimiausių saugomų ir „Natura 2000“ teritorijų ribų: CN parko teritorija rytinėje pusėje ribojasi su Klaipėdos–Ventspilio plynaukštės biosferos poligonu. Žemyninėje dalyje jungties koridorius kerta Būtingės geomorfologinį draustinį. Jungties trasa jūroje kerta Klaipėdos–Ventspilio plynaukštės biosferos poligoną, „Natura 2000“ saugomų teritorijų tinklo teritorijas: BAST Klaipėdos–Ventspilio plynaukštė (LTPAL0002) ir PAST Klaipėdos–Ventspilio plynaukštė (LTPALB002). Žemyninėje dalyje jungties koridorius kerta „Natura 2000“ BAST Baltijos Šventosios upė (LTKRE0006).

Artimiausi registruoti kultūros vertybių objektai ir teritorijos: CN parko teritorijai artimiausia registruota kultūros vertybė – Baltijos jūroje nuskenusio laivo „L-14“ vieta (38471) – už 33,9 km. Jūrinėje dalyje jungties koridoriaus teritorijai artimiausias objektas – Baltijos jūroje nuskenęs laivas „L-1“ (38466), nutolęs ~ 1,9 km, žemyninėje dalyje – Lietuvos Valstybės sienos ženklas (kodas 30785) – 313 m, Laukžemės kapinynas II (kodas 37960) – 3 m, Laukžemės kaimo antrosios senosios kapinės, vad. Maro kapeliais (kodas 24223), – 274 m, Laukžemės žydų senosios kapinės (kodas 24222) – 260 m.

Nuo CN parko teritorijos iki Latvijos IEZ yra apie 0,9 km, iki Švedijos IEZ – apie 69 km, iki Rusijos Federacijos IEZ – apie 35,8 km. CN parko jungties koridorius vietomis ribojasi su Latvijos valstybine siena, jungties ilgis – apie 37 km.

2) **„Ploto D“ parko elektros energijos perdavimo jungtis.** Artimiausios prie Baltijos jūros gyvenamosios ir visuomeninės paskirties teritorijos yra Palangos miesto savivaldybėje. Žemyninėje dalyje jungties koridoriui artimiausios PŪV gyvenamosios ir visuomeninės paskirties teritorijos nutolusios ~ 55 m atstumu.

Atstumas iki artimiausių saugomų ir „Natura 2000“ teritorijų ribų: jungties trasa jūroje ir pakrantėje kerta saugomą teritoriją „Pajūrio juosta“, jūroje kerta Klaipėdos–Ventspilio plynaukštės biosferos poligoną, „Natura 2000“ saugomų teritorijų tinklo teritorijas: BAST Klaipėdos–Ventspilio plynaukštė (LTPAL0002) ir PAST Klaipėdos–Ventspilio plynaukštė (LTPALB002). Žemyninėje dalyje kerta Būtingės geomorfologinį draustinį, „Natura 2000“ BAST Baltijos Šventosios upė (LTKRE0006).

Artimiausi registruoti kultūros vertybių objektai ir teritorijos: žemyninėje dalyje – Laukžemės kapinynas II (kodas 37960) – 23 m, Laukžemės kaimo antrosios senosios kapinės, vad. Maro kapeliais (kodas 24223), – 294 m, Laukžemės žydų senosios kapinės (kodas 24222) – 240 m.

Iki Lietuvos–Latvijos IEZ ribos yra apie 520 m atstumas.

Poveikio aplinkai vertinimo subjektai, kurie dalyvauja PAV procese, pagal kompetenciją teikia išvadas ir įstatymų nustatyta tvarka – visuomenei informaciją apie galimą poveikį aplinkai:

- Palangos miesto savivaldybės administracija (Vytauto g. 112, LT-00153 Palanga, tel. +370 46 048705, el. p. administracija@palanga.lt);

VšĮ Pajūrio tyrimų ir planavimo institutas

Vilhelmo Berbomo g. 10, 201 kab. LT-92221, Klaipėda, Lietuva, tel. (0~46) 39 08 18, info@corpi.lt, <http://corpi.lt/>

Duomenys kaupiami ir saugomi Juridinių asmenų registre, kodas 303211151

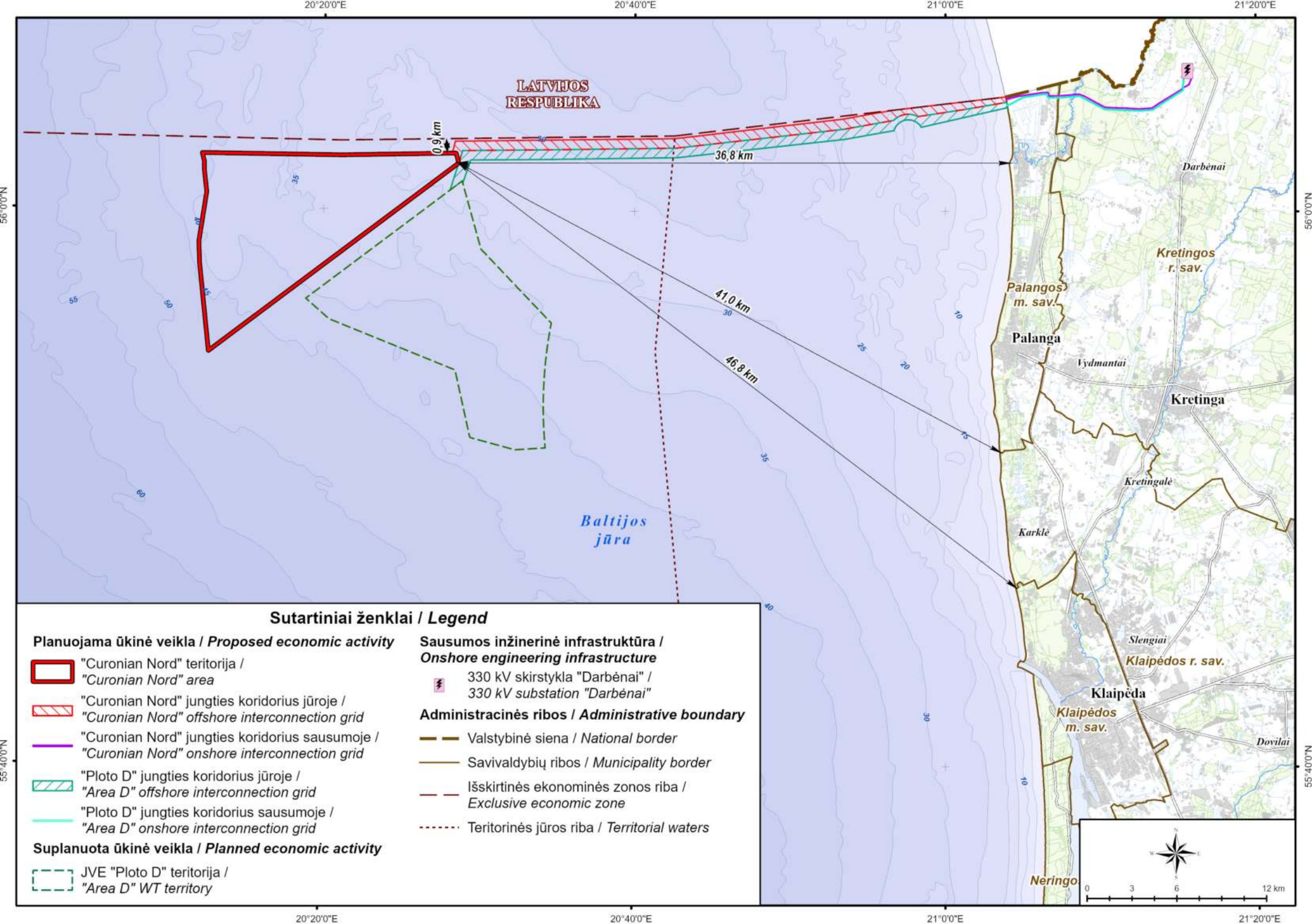
PVM mokėtojo kodas LT100008277714, A/s LT477300010137882091, AB Swedbank.

- Klaipėdos miesto savivaldybės administracija (Liepų g. 11, LT-91502 Klaipėda, tel. +370 46 396066, el. p. info@klaipeda.lt);
- Neringos savivaldybės administracija (Taikos g. 2, LT-93123, Neringa, tel. +370 46 952665, el. p. administracija@neringa.lt);
- Klaipėdos r. sav. administracija (Klaipėdos g. 2, Gargždai, tel. +370 46 211116, el. p. savivaldybe@klaipedos-r.lt);
- Kretingos r. sav. administracija (Savanorių g. 29A, Kretinga, tel. +370 44 551294, el. p. savivaldybe@kretinga.lt);
- Nacionalinio visuomenės sveikatos centro prie SAM Klaipėdos departamentas (Liepų g. 17, Klaipėda, tel. +370 46 410334, el. p. klaipeda@nvsc.lt);
- Priešgaisrinės apsaugos ir gelbėjimo departamento prie VRM Klaipėdos priešgaisrinė gelbėjimo valdyba (Trilapio g. 12, Klaipėda, tel. +370 70 754469, el. p. klaipeda.pgv@vpgt.lt);
- Kultūros paveldo departamento prie KM Klaipėdos teritorinis skyrius (Tomo g. 2, Klaipėda, tel. +370 46 410367, el. p. klaipeda@kpd.lt);
- Valstybinė saugomų teritorijų tarnyba prie AM (Antakalnio g. 25, Vilnius, tel. +370 52 723284, el. p. vstt@vstt.lt).

Poveikio aplinkai vertinimą atlieka ir sprendimą dėl planuojamos ūkinės veiklos poveikio aplinkai priima Aplinkos apsaugos agentūra (A. Juozapavičiaus g. 9, Vilnius, tel. +370 68 292653, el. paštas aaa@gamta.lt).

Visuomenė teikia pasiūlymus dėl pradėto PAV (įskaitant galimybę užduoti klausimus ir gauti informaciją) Agentūrai ir turi teisę teikti pasiūlymus PAV dokumentų rengėjui arba PŪV organizatoriui per 10 darbo dienų nuo pranešimo apie PAV pradžią paskelbimo Agentūros interneto svetainėje dienos, terminą skaičiuojant nuo kitos dienos jį paskelbus.

Atlikus PAV, Agentūra priima sprendimą dėl PŪV poveikio aplinkai. Jeigu Agentūra priima sprendimą dėl PŪV poveikio aplinkai, kad veikla atitinka aplinkos apsaugos, visuomenės sveikatos, nekilnojamojo kultūros paveldo apsaugos, gaisrinės saugos ir civilinės saugos teisės aktų reikalavimus ir nedarys reikšmingo neigiamo poveikio aplinkai, ši planuojama ūkinė veikla gali būti vykdoma. Jeigu Agentūra priima sprendimą dėl PŪV poveikio aplinkai, kad veikla neatitinka aplinkos apsaugos, visuomenės sveikatos, nekilnojamojo kultūros paveldo apsaugos, gaisrinės saugos ir civilinės saugos teisės aktų reikalavimų ir darys reikšmingą neigiamą poveikį aplinkai, įstatymuose įtvirtinti leidimai negali būti išduodami ir tokia veikla negali būti vykdoma.



LATVIJOS
RESPUBLIKA

Baltijos
jūra

Sutartiniai ženklai / Legend

Planuojama ūkinė veikla / Proposed economic activity

- "Curonian Nord" teritorija / "Curonian Nord" area
- "Curonian Nord" jungties koridorius jūroje / "Curonian Nord" offshore interconnection grid
- "Curonian Nord" jungties koridorius sausumoje / "Curonian Nord" onshore interconnection grid
- "Ploto D" jungties koridorius jūroje / "Area D" offshore interconnection grid
- "Ploto D" jungties koridorius sausumoje / "Area D" onshore interconnection grid

Suplanuota ūkinė veikla / Planned economic activity

- JVE "Ploto D" teritorija / "Area D" WT territory

Sausumos inžinerinė infrastruktūra / Onshore engineering infrastructure

- 330 kV skirstykla "Darbenai" / 330 kV substation "Darbenai"

Administracinės ribos / Administrative boundary

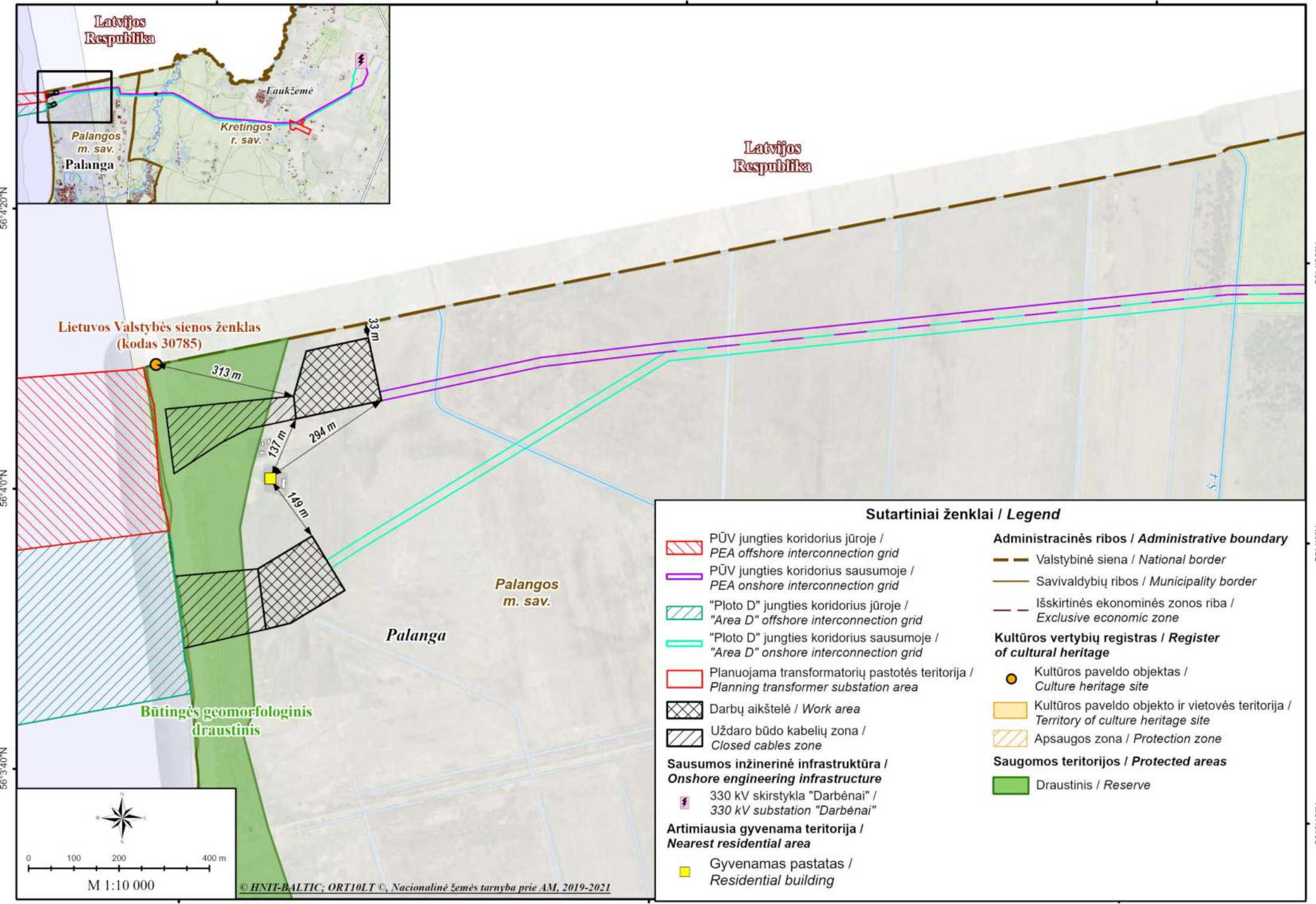
- Valstybinė siena / National border
- Savivaldybių ribos / Municipality border
- Išskirtinės ekonominės zonos riba / Exclusive economic zone
- Teritorinės jūros riba / Territorial waters



21°4'0"E

21°5'0"E

21°6'0"E



Latvijas
Respublika

Laukšmē

Kretingos
r. sav.

Palangos
m. sav.

Palanga

Latvijas
Respublika

Lietuvos Valstybės sienos ženklas
(kodas 30785)

313 m

33 m

137 m

294 m

149 m

Palangos
m. sav.

Palanga

Būtingės geomorfologinis
draustinis

Sutartiniai ženklai / Legend

- | | | | |
|--|--|--|---|
| | PŪV jungties koridorius jūroje /
PEA offshore interconnection grid | | Administracinės ribos / Administrative boundary |
| | PŪV jungties koridorius sausumoje /
PEA onshore interconnection grid | | Valstybinė siena / National border |
| | "Ploto D" jungties koridorius jūroje /
"Area D" offshore interconnection grid | | Savivaldybių ribos / Municipality border |
| | "Ploto D" jungties koridorius sausumoje /
"Area D" onshore interconnection grid | | Išskirtinės ekonominės zonos riba /
Exclusive economic zone |
| | Planuojama transformatorių pastotės teritorija /
Planning transformer substation area | | Kultūros vertybių registras / Register
of cultural heritage |
| | Darbų aikštelė / Work area | | Kultūros paveldo objektas /
Culture heritage site |
| | Uždaro būdo kabelių zona /
Closed cables zone | | Kultūros paveldo objekto ir vietovės teritorija /
Territory of culture heritage site |
| Sausumos inžinerinė infrastruktūra /
Onshore engineering infrastructure | | | Apsaugos zona / Protection zone |
| | 330 kV skirstykla "Darbėnai" /
330 kV substation "Darbėnai" | | Saugomos teritorijos / Protected areas |
| Artimiausia gyvenama teritorija /
Nearest residential area | | | Draustinis / Reserve |
| | Gyvenamas pastatas /
Residential building | | |



0 100 200 400 m

M 1:10 000

© HNTI-BALTIC; ORT10LT ©, Nacionalinė žemės tarnyba prie AM, 2019-2021

21°4'0"E

21°5'0"E

21°6'0"E

56°4'20"N

56°4'0"N

56°3'40"N

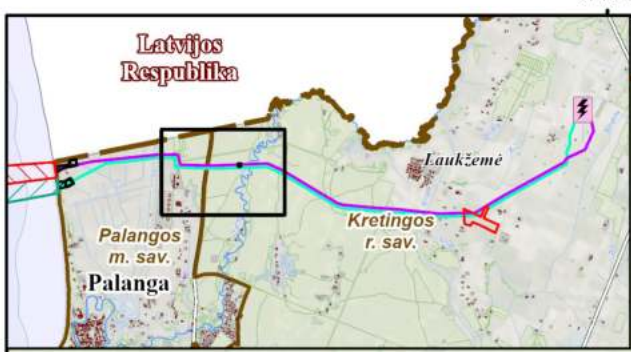
56°3'40"N

56°4'20"N









56°4'0"N

56°3'40"N

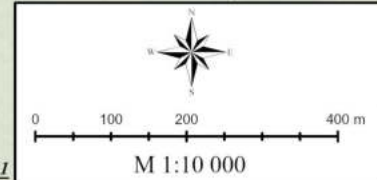
56°3'40"N

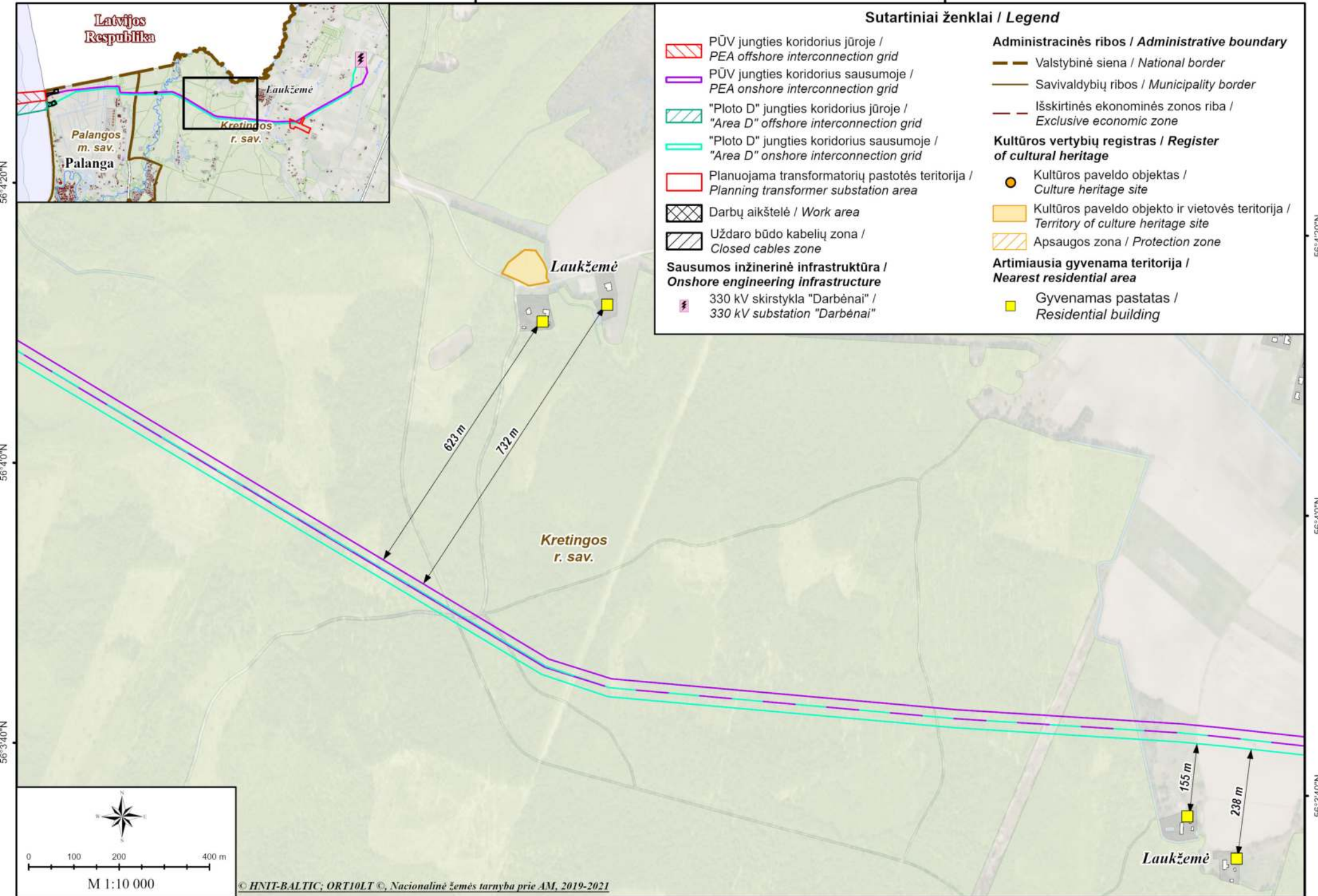


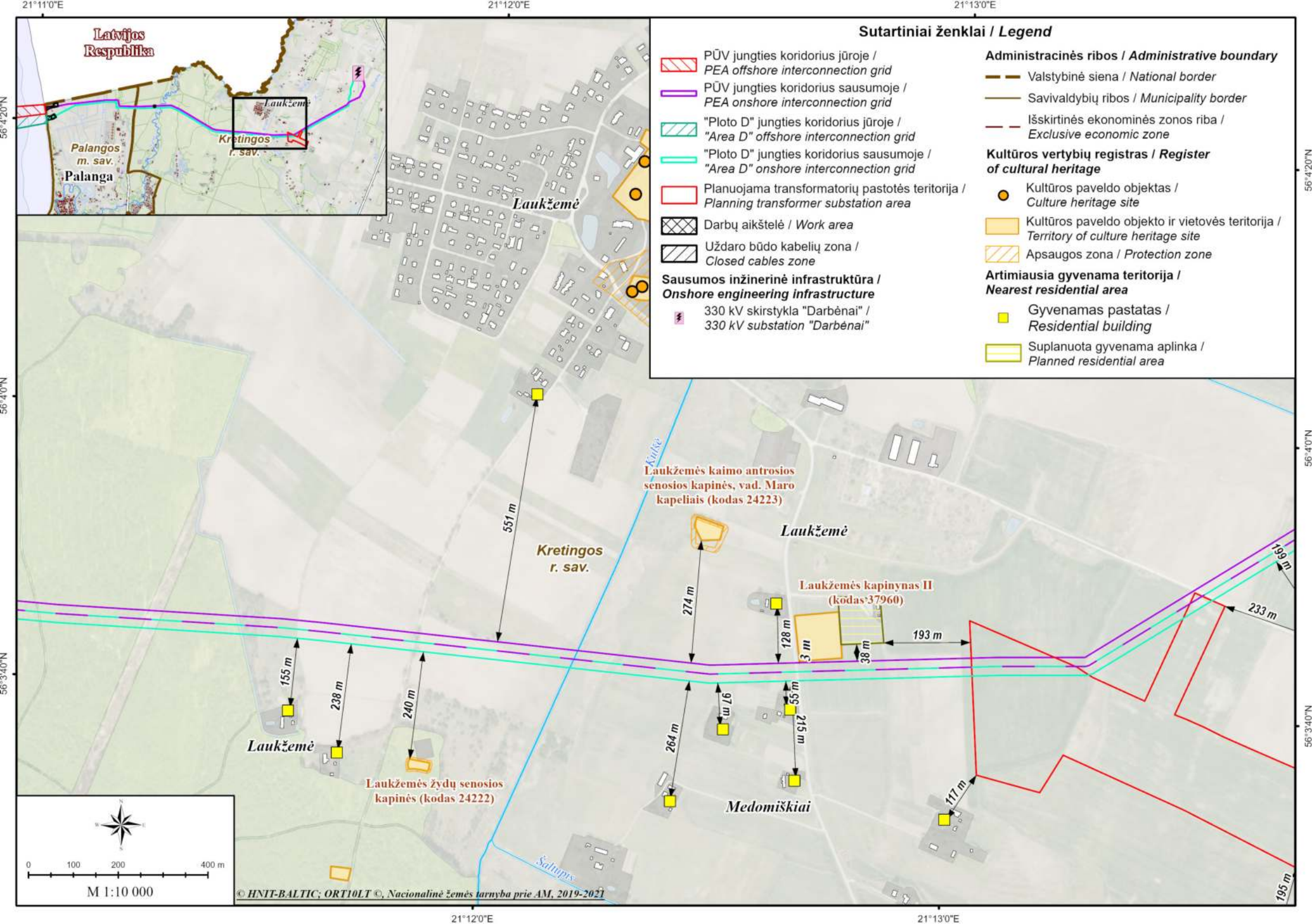
Sutartiniai ženklai / Legend

-  PŪV jungties koridorius jūroje / PEA offshore interconnection grid
 -  PŪV jungties koridorius sausumoje / PEA onshore interconnection grid
 -  "Ploto D" jungties koridorius jūroje / "Area D" offshore interconnection grid
 -  "Ploto D" jungties koridorius sausumoje / "Area D" onshore interconnection grid
 -  Planuojama transformatorių pastotės teritorija / Planning transformer substation area
 -  Darbų aikštelė / Work area
 -  Uždaro būdo kabelių zona / Closed cables zone
- Sausumos inžinerinė infrastruktūra / Onshore engineering infrastructure**
-  330 kV skirstykla "Darbėnai" / 330 kV substation "Darbėnai"

- Administracinės ribos / Administrative boundary**
-  Valstybinė siena / National border
-  Savivaldybių ribos / Municipality border
-  Išskirtinės ekonominės zonos riba / Exclusive economic zone
- Natura 2000 teritorijos / Natura 2000 areas**
-  BAST / pSCI
- Artimiausia gyvenama teritorija / Nearest residential area**
-  Gyvenamas pastatas / Residential building
















Latvijas
Respublika

56°42'0"N
56°40'0"N
56°34'0"N
56°3'40"N

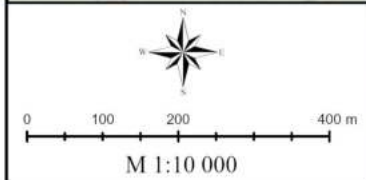
21°12'0"E

21°13'0"E

Sutartiniai ženklai / Legend

-  PŪV jungties koridorius jūroje / PEA offshore interconnection grid
-  PŪV jungties koridorius sausumoje / PEA onshore interconnection grid
-  "Ploto D" jungties koridorius jūroje / "Area D" offshore interconnection grid
-  "Ploto D" jungties koridorius sausumoje / "Area D" onshore interconnection grid
-  Planuojama transformatorių pastotės teritorija / Planning transformer substation area
-  Darbų aikštelė / Work area
-  Uždaro būdo kabelių zona / Closed cables zone
-  Sausumos inžinerinė infrastruktūra / Onshore engineering infrastructure
-  330 kV skirstykla "Darbėnai" / 330 kV substation "Darbėnai"

- Administracinės ribos / Administrative boundary**
-  Valstybinė siena / National border
-  Savivaldybių ribos / Municipality border
-  Išskirtinės ekonominės zonos riba / Exclusive economic zone
- Kultūros vertybių registras / Register of cultural heritage**
-  Kultūros paveldo objektas / Culture heritage site
-  Kultūros paveldo objekto ir vietovės teritorija / Territory of culture heritage site
-  Apsaugos zona / Protection zone
- Artimiausia gyvenama teritorija / Nearest residential area**
-  Gyvenamas pastatas / Residential building
-  Suplanuota gyvenama aplinka / Planned residential area



© HNIT-BALTIC; ORT10LT ©, Nacionalinė žemės tarnyba prie AM, 2019-2021

21°12'0"E

21°13'0"E

56°42'0"N
56°40'0"N
56°34'0"N
56°3'40"N

Laukžemės kaimo antrosios senosios kapinės, vad. Maro kapeliai (kodas 24223)

Laukžemė

Laukžemės kapinynas II (kodas 37960)

Kretingos r. sav.

Laukžemė

Laukžemės žydų senosios kapinės (kodas 24222)

Medomiškiai

Salupės

Krūtkė

Laukžemė

155 m

238 m

240 m

551 m

274 m

128 m

38 m

193 m

264 m

97 m

59 m

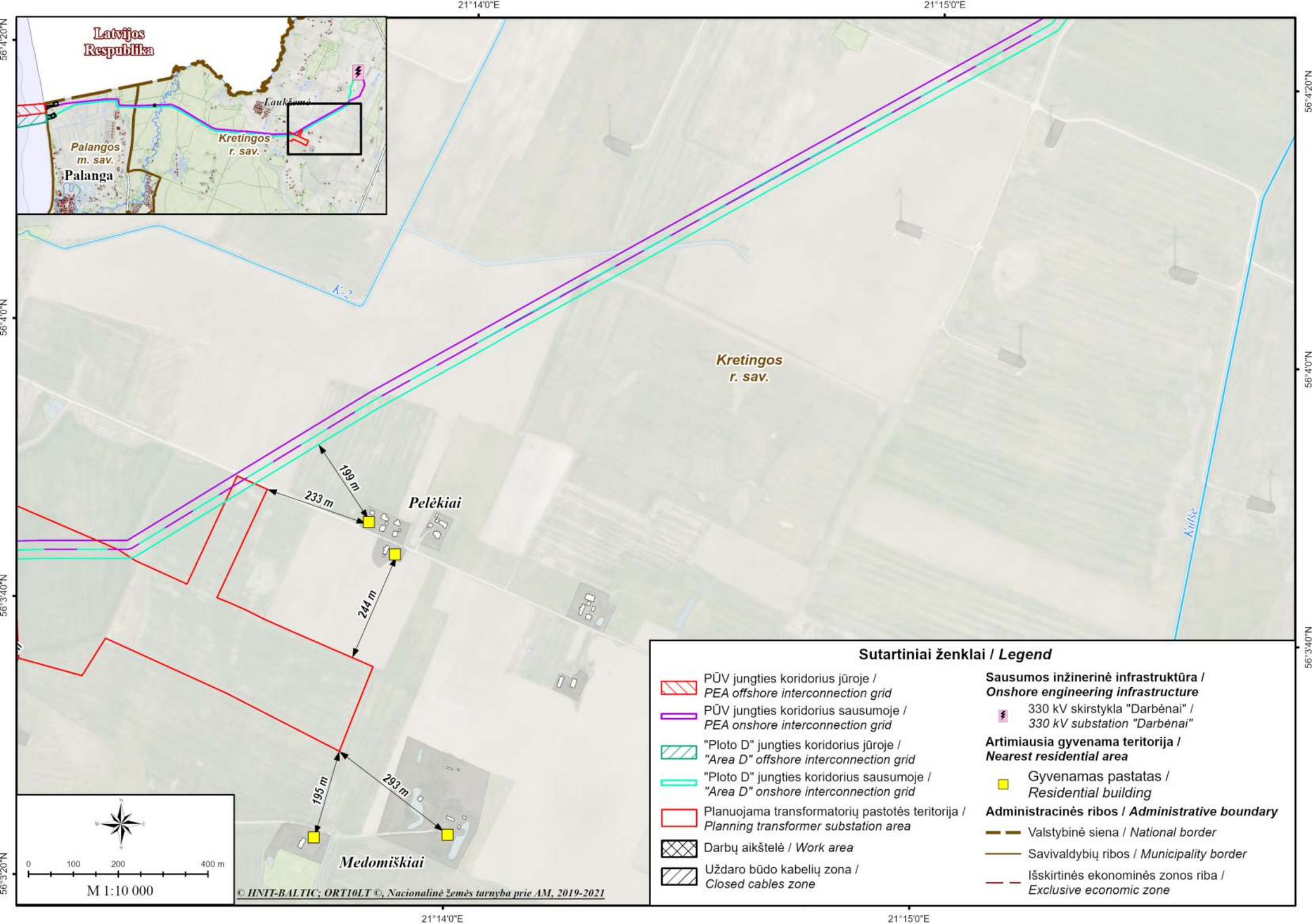
215 m

117 m

199 m

233 m

195 m



Latvijas
Respublika

Palangos
m. sav.
Palanga

Kretingos
r. sav.

Laukžemė

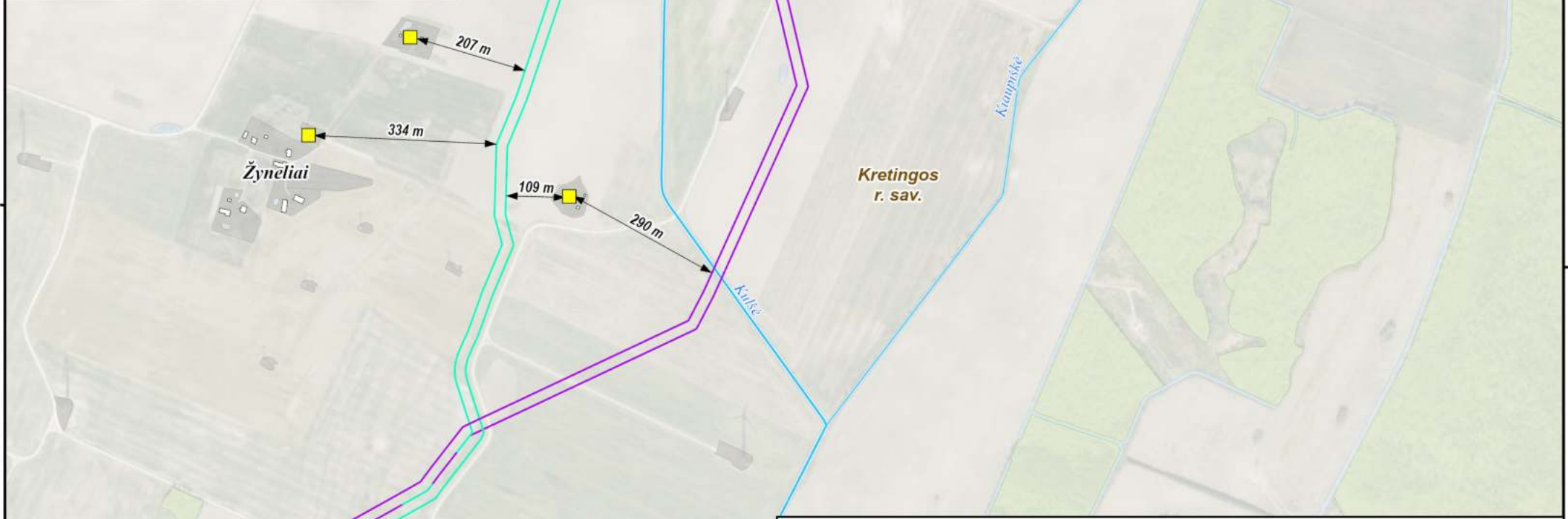
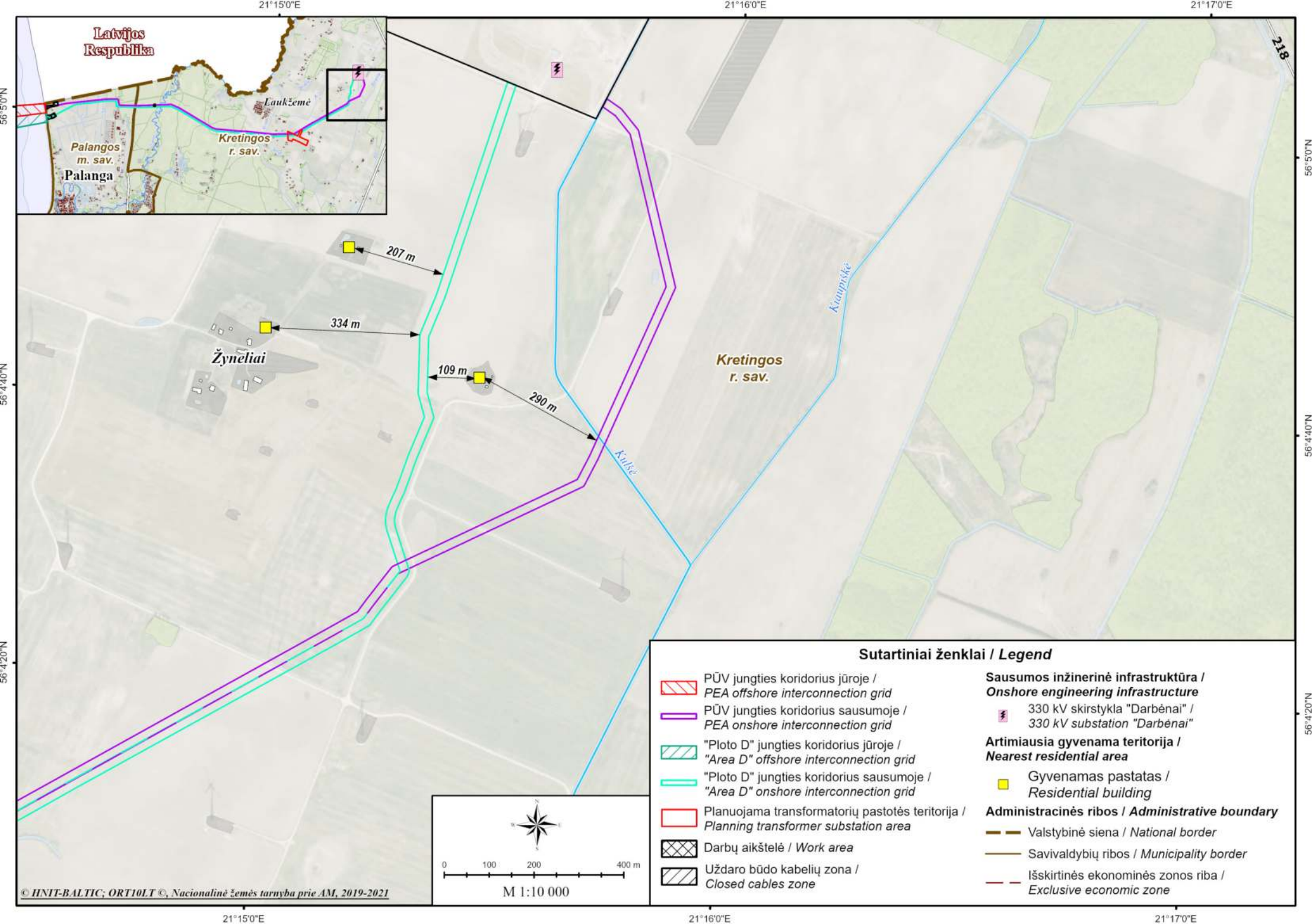
Kretingos
r. sav.

Pelėkiai

Medomiškiai

Sutartiniai ženklai / Legend

-  PŪV jungties koridorius jūroje /
PEA offshore interconnection grid
-  PŪV jungties koridorius sausumoje /
PEA onshore interconnection grid
-  "Ploto D" jungties koridorius jūroje /
"Area D" offshore interconnection grid
-  "Ploto D" jungties koridorius sausumoje /
"Area D" onshore interconnection grid
-  Planuojama transformatorių pastotės teritorija /
Planning transformer substation area
-  Darbų aikštelė / Work area
-  Uždaro būdo kabelių zona /
Closed cables zone
- Sausumos inžinerinė infrastruktūra /
Onshore engineering infrastructure**
-  330 kV skirstykla "Darbėnai" /
330 kV substation "Darbėnai"
- Artimiausia gyvenama teritorija /
Nearest residential area**
-  Gyvenamas pastatas /
Residential building
- Administracinės ribos / Administrative boundary**
-  Valstybinė siena / National border
-  Savivaldybių ribos / Municipality border
-  Išskirtinės ekonominės zonos riba /
Exclusive economic zone



Sutartiniai ženklai / Legend

- | | |
|---|---|
| <ul style="list-style-type: none"> PŪV jungties koridorius jūroje / PEA offshore interconnection grid PŪV jungties koridorius sausumoje / PEA onshore interconnection grid "Ploto D" jungties koridorius jūroje / "Area D" offshore interconnection grid "Ploto D" jungties koridorius sausumoje / "Area D" onshore interconnection grid Planuojama transformatorių pastotės teritorija / Planning transformer substation area Darbų aikštelė / Work area Uždaro būdo kabelių zona / Closed cables zone | <p>Sausumos inžinerinė infrastruktūra / Onshore engineering infrastructure</p> <ul style="list-style-type: none"> 330 kV skirstykla "Darbėnai" / 330 kV substation "Darbėnai" <p>Artimiausia gyvenama teritorija / Nearest residential area</p> <ul style="list-style-type: none"> Gyvenamas pastatas / Residential building <p>Administracinės ribos / Administrative boundary</p> <ul style="list-style-type: none"> Valstybinė siena / National border Savivaldybių ribos / Municipality border Išskirtinės ekonominės zonos riba / Exclusive economic zone |
|---|---|

