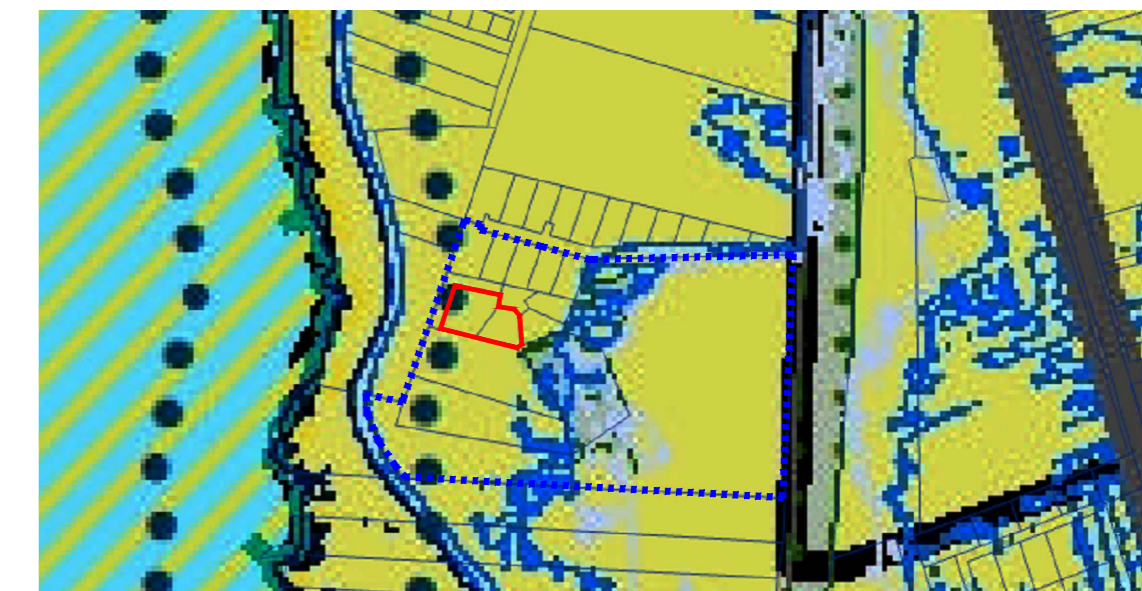


REGLAMENTŲ APRAŠOMOJI LENTELĖ

Teritorijos (jos dalies) Nr.	Sklypo (jo dalies) Nr.	Sklypo (jo dalies) plotas m²	Teritorijos naudojimo reglamentai										Papildomi reglamentai				
			teritorijos naudojimo tipas	pagrindinė žemės naudojimo paskirtis	žemės sklypo naudojimo būdai	leidžiamasis pastatų aukštis		leidžiamasis užstatymo tankis, %	leidžiamasis užstatymo intensyvumas ar užstatymo tūrio tankis	užstatymo tipas	galimi žemės sklypų dydžiai		priklausomųjų želdynų ir želdinių teritorijų dalys, %	pastatų aukštų skaičius	statinių paskirtys	kiti reglamentai	
						nuo žemės paviršiaus, m	altitudė, m				mažiausi, m²	didžiausi, m²				servitūtų zonos	specialiosios žemės naudojimo sąlygos
1	2	3	4	5	6	7	8	9	10	11	12	13	14	15	16	17	18
-	1	1717	Paslaugų teritorija	Kitos paskirties žemė	Rekreacinės teritorijos	8.5	-	25	0.4	Laisvo planavimo užstatymas	-	-	50	1-2	Asmeninio poilsio	Kelio servitutas - teisė važiuoti transporto priemonėmis, naudotis pėsčiųjų taku (viešpataujantysis daiktas žemės sklypuose kad. Nr. 5515/0004:0370, kad. Nr. 5515/0004:0299, detalioju planu K-VT-55-24-900 planuojamame sklype Nr.03, kodas - 115); Servitutas - teisė tiesti, aptarnauti, naudoti požemines, antžemines komunikacijas (viešpataujantysis daiktas žemės sklypuose kad. Nr. 5515/0004:0370, kad. Nr. 5515/0004:0299, detalioju planu K-VT-55-24-900 planuojamame sklype Nr.03, kodas - 218).	VI-7. Paviršinių vandens telkinių apsaugos zonos - 1717 m²; VI-10. Potvynių grėsmės teritorijos - 1717 m²; VI-2. Melioruotos žemės ir melioracijos statinių apsaugos zonos - 1717 m².
-	2	2943	Paslaugų teritorija	Kitos paskirties žemė	Rekreacinės teritorijos	8.5	-	25	0.4	Laisvo planavimo užstatymas	-	-	50	1-2	Asmeninio poilsio	Servitutas - teisė tiesti, aptarnauti, naudoti požemines, antžemines komunikacijas (viešpataujantysis daiktas žemės sklypuose kad. Nr. 5515/0004:0370, kad. Nr. 5515/0004:0299, detalioju planu K-VT-55-24-900 planuojamame sklype Nr.03, kodas - 218).	VI-7. Paviršinių vandens telkinių apsaugos zonos - 2943 m²; VI-10. Potvynių grėsmės teritorijos - 2943 m²; VI-2. Melioruotos 2943 m².

IŠTRAUKA IŠ KLAIPĖDOS RAJONO BENDROJO PLANO



PLANUOJAMA TERITORIJA (red line)
NAGRINĖJAMA TERITORIJA (blue dashed line)

SUTARTINIAI PAŽYMĖJIMAI

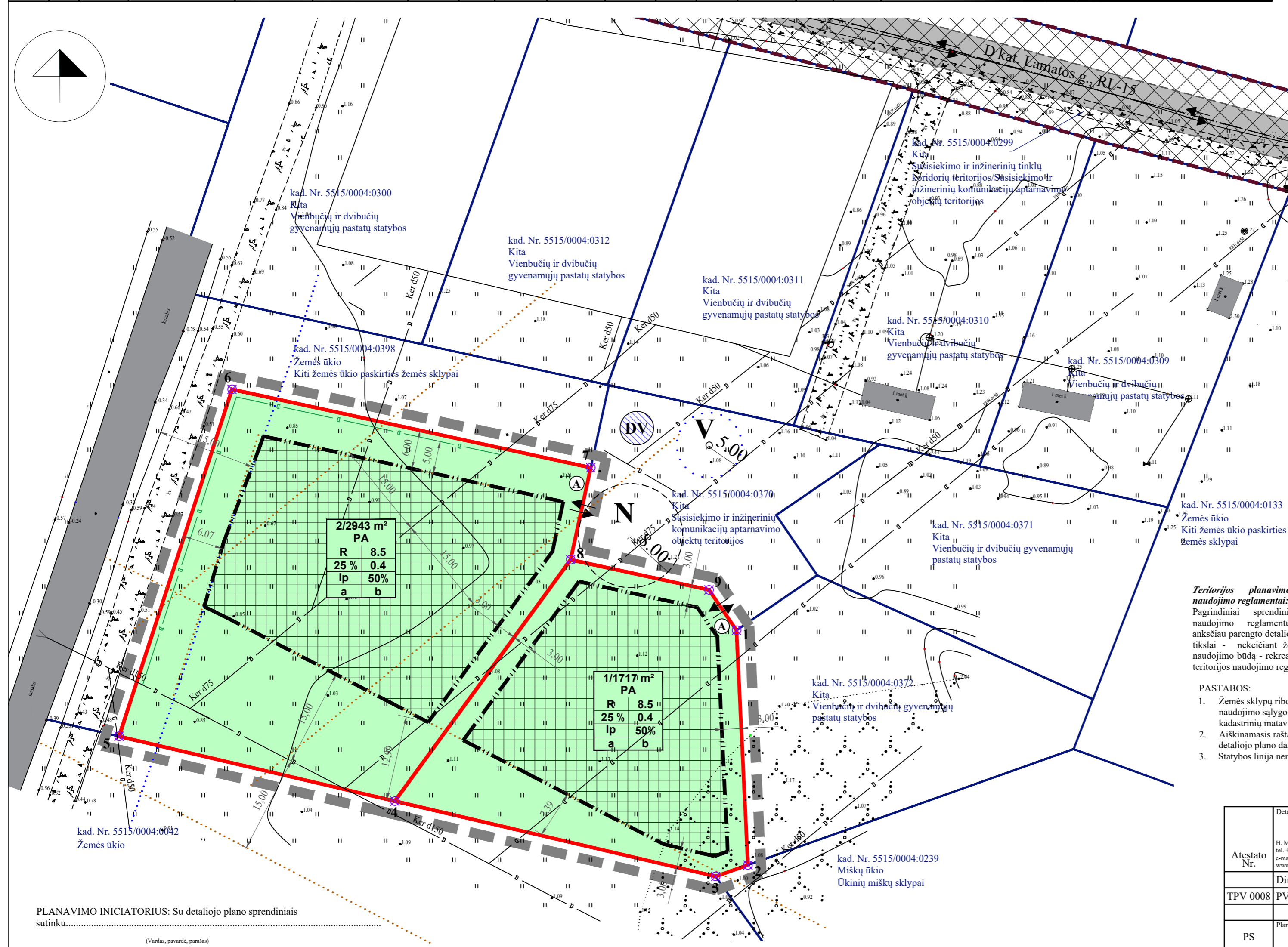
1/1717 m²	SKLYPO (JO DALIES) NR./ PLOTAS
R	KITOS PASKIRTIES ŽEMĖ, REKREACINĖS TERITORIJOS
[Red dashed line]	PLANUOJAMOS TERITORIJOS RIBA
[Red solid line]	ESAMO SKLYPO RIBA
[Black dashed line]	STATYBOS RIBA
[Grid pattern]	STATYBOS ZONA
[Arrow]	IŠVAŽIAVIMAS-IŠVAŽIVIMAS, EISMO KRYPTIS
[Cross-hatch pattern]	SUSISIEKIMO IR INŽINERINIŲ KOMUNIKACIJŲ KORIDORIUS
[Grey hatched]	KELIAI/GATVĖS IR PRIVAŽIAVIMAI
[Red dashed line]	GATVIŲ RAUDONOSIOS LINIJOS/KELIO JUOSTOS RIBA
[Dotted line]	BENDROJO NAUDOJIMO DRENAŽO RINKTUVŲ APSAUGOS ZONOS RIBA
[Blue dashed line]	MELIORACIJOS GRIOVIO APSAUGOS ZONA - 15 M
[Cross-hatch]	NAIKINAMI DRENAŽO RINKTUVAI
[Green dashed line]	PERKELIAMŲ DRENAŽO RINKTUVŲ
Vo	NUMATOMA ARTEZINIO VANDENS GRĘŽINIO VIETA
oN	NUMATOMA VIETINĖS BUITINIŲ NUOTEKŲ VALYKLOS VIETA
DV	PLANUOJAMO PRIEŠGAISRINIO REZERVUARO/DIRBTINIO VANDENS TELKINIO VIETA
A	PLANUOJAMOS TERITORIJOS GREITIMYBĖS IR KITI SKLYPAI
⊗ 1	NUMATOMA ATLIEKŲ SURINKIMO AIKŠTELĖS VIETA
⊗ 1	ŽEMĖS SKLYPŲ RIBŲ POSŪKIO KAMPAI (TAŠKAI) IR JŲ NUMERACIJA

PRIVALOMIEJI TERITORIJOS TVARKYMO REŽIMO REIKALAVIMAI

n/m	n - SKLYPO NUMERIS/m - SKLYPO PLOTAS, m²; T - TERITORIJOS NAUDOJIMOSI TIPAS;
1	1 - ŽEMĖS NAUDOJIMO BŪDAS (BŪDAI);
2	2 - LEISTINAS PASTATŲ AUKŠTIS (METRAIS);
3	3 - LEISTINAS ŽEMĖS SKLYPO UŽSTATYMO TANKIS;
4	4 - LEISTINAS SKLYPO UŽSTATYMO INTENSIVUMAS;
5	5 - UŽSTATYMO TIPAS;
6	6 - PRIKLAUSOMŲJŲ ŽELDYNŲ IR ŽELDINIŲ TERITORIJŲ DALYS, %;
a, b	a, b - PAPILDOMI TERITORIJOS NAUDOJIMO REGLAMENTAI.
T	T - PASLAUGŲ TERITORIJA (PA);
1	1 - KITOS PASKIRTIES ŽEMĖ (KT): REKREACINĖS TERITORIJOS (R);
2	2 - LEISTINAS PASTATŲ AUKŠTIS METRAIS, SKAČIUOJAMAS STATINIO STATYBOS ZONOJE, METRAIS NUO ŽEMĖS SKLYPO PAVIRŠIAUS VIDUTINĖS ALTITUDĖS IKI PASTATO STOGO AR STATINIO KONSTRUKCIJOS AUKŠČIAUSIO TAŠKO;
3	3 - LEISTINAS ŽEMĖS SKLYPO UŽSTATYMO TANKIS;
4	4 - LEISTINAS ŽEMĖS SKLYPO UŽSTATYMO INTENSIVUMAS;
5	5 - LAISVO PLANAVIMO UŽSTATYMAS (lp);
6	6 - PRIKLAUSOMŲJŲ ŽELDYNŲ IR ŽELDINIŲ TERITORIJŲ DALYS, %;
a, b	a, b - NENUSTATOMA.

Teritorijos planavimo tikslai, uždaviniai.
 Pagrindiniai sprendiniai aprašyti teritorijos naudojimo reglamentų lentelėje. Rengiama anksčiau parengto detaliojo plano korektūra, kurios tikslai - nekeičiant žemės paskirties, nustatyti naudojimo būdą - rekreacinės teritorijos. Nustatyti teritorijos naudojimo reglamentus.

- PASTABOS:**
1. Žemės sklypų ribos, specialiosios žemės naudojimo sąlygos, servitutai tikslinami kadastrinių matavimų metu.
 2. Aiškinamasis raštas yra neatsiejama detaliojo plano dalis.
 3. Statybos linija nenustatoma.



PLANAVIMO INICIATORIUS: Su detaliojo plano sprendiniais sutinku.....
 (Vardas, pavardė, parašas)

Detaliojo plano rengėjas: UAB "Project 28" H. Manto g. 7, 92128 Klaipėda tel. +370 686 69258 e-mail info@project28.lt www.project28.lt		Objektas: ŽEMĖS SKLYPO (KAD.NR. 5515/0004:396; 5515/0004:397) DREVERNOS K., KLAIPĖDOS RAJ. (SCHEMA PRIDEDAMA) DETALIJŲ PLANĄ NUMATANTĮ KOREGUOTI DETALIOJO PLANO, REG. NR. T00063537, SPRENDINIUS	
Atestato Nr.:	TPV 0008	TPV 0008	TPV 0008
Direktorė	S. Kazlauskienė	Direktorė	S. Kazlauskienė
Planavimo organizatorius:	Klaipėdos rajono savivaldybės administracijos direktorius	Žymuo:	K-VT-55-24-901
Mastelis		Laida	1:500 0
Lapas		Lapų	1 1