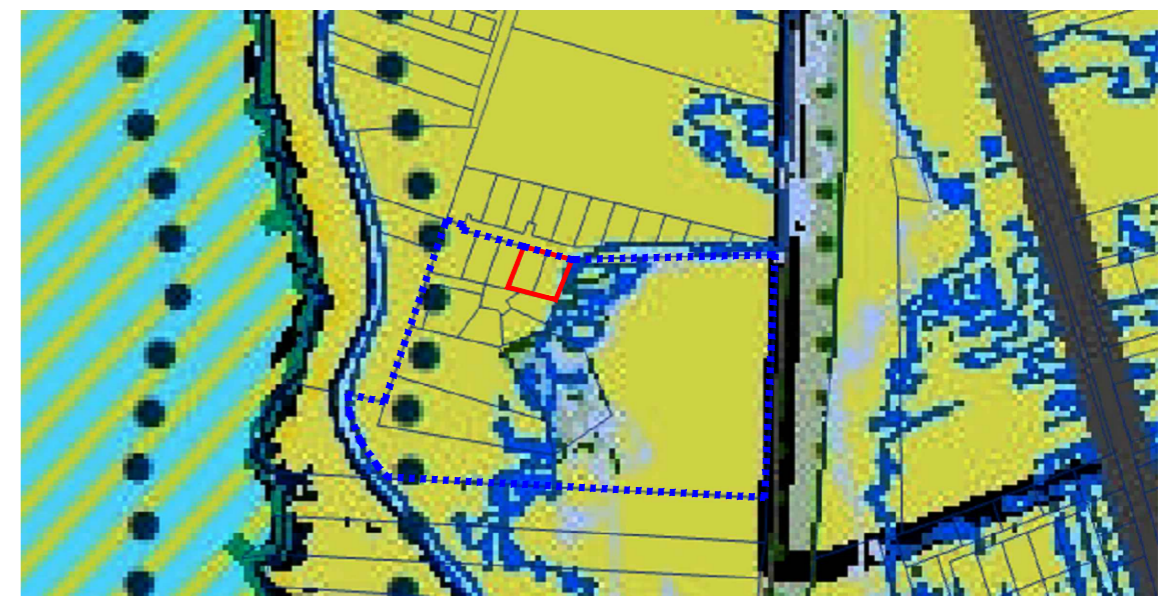


REGLAMENTŲ APRAŠOMOJI LENTELĖ

Teritorijos (jos dalies) Nr.	Sklypo (jo dalies) Nr.	Sklypo (jo dalies) plotas m²	Teritorijos naudojimo reglamentas											Papildomi reglamentai			
			teritorijos naudojimo tipas	pagrindinė žemės naudojimo paskirtis	žemės sklypo naudojimo būdas (būdai)	leidžiamasis pastatų aukštis		leidžiamasis užstatymo tankis, %	leidžiamasis užstatymo intensyvumas ar užstatymo tūrio tankis	užstatymo tipas	galimi žemės sklypų dydžiai		priklausomųjų želdynų ir želdinių teritorijų dalys, %	pastatų aukštų skaičius	statinių paskirtys	kiti reglamentai	
						nuo žemės paviršiaus, m	altitudė, m				mažiausi, m²	didžiausi, m²				servitūtų zonos	specialiosios žemės naudojimo sąlygos
1	2	3	4	5	6	7	8	9	10	11	12	13	14	15	16	17	18
-	1	1580	Paslaugų teritorija	Kitos paskirties žemė	Rekreacinės teritorijos	8.5	-	25	0.4	Laisvo planavimo užstatymas	-	-	50	1-2	Asmeninio poilsio 12.1. Pagalbinio ūkio 9.1., Kitos paskirties inžineriniai statiniai (stoginės, pavėsinės) 4.5.	Kelio servitutas - teisė važiuoti transporto priemonėmis, naudotis pėsčiųjų taku (viešpataujantysis daiktas žemės sklype kad. Nr. 5515/0004:0299, kodas - 115); Servitutas - teisė tiesti, aptarnauti, naudoti požemines, antžemines komunikacijas (viešpataujantis žemės sklype kad. Nr. 5515/0004:0299, kodas - 218).	VI-7. Paviršinių vandens telkinių apsaugos zonos - 1580 m²; VI-10. Potvynių grėsmės teritorijos - 1580 m²; VI-2. Melioruotos žemės ir melioracijos statinių apsaugos zonos - 1580 m²; VI-11. Požeminio vandens vandenviečių apsaugos zonos - 153 m².
-	2	911	Paslaugų teritorija	Kitos paskirties žemė	Rekreacinės teritorijos	8.5	-	25	0.4	Laisvo planavimo užstatymas	-	-	50	1-2	Asmeninio poilsio 12.1. Pagalbinio ūkio 9.1., Kitos paskirties inžineriniai statiniai (stoginės, pavėsinės) 4.5.	Kelio servitutas - teisė važiuoti transporto priemonėmis, naudotis pėsčiųjų taku (viešpataujantysis daiktas žemės sklype kad. Nr. 5515/0004:0299, kodas - 115); Servitutas - teisė tiesti, aptarnauti, naudoti požemines, antžemines komunikacijas (viešpataujantis žemės sklype kad. Nr. 5515/0004:0299, kodas - 218).	VI-7. Paviršinių vandens telkinių apsaugos zonos - 911 m²; VI-10. Potvynių grėsmės teritorijos - 911 m²; VI-2. Melioruotos žemės ir melioracijos statinių apsaugos zonos - 911 m²; VI-11. Požeminio vandens vandenviečių apsaugos zonos - 364 m².
-	3	653	Inžinerinės infrastruktūros koridorius	Kitos paskirties žemė	Susisiekimo ir inžinerinių tinklų koridorių teritorijos	-	-	-	-	-	-	-	-	-	-	Kelio servitutas - teisė važiuoti transporto priemonėmis, naudotis pėsčiųjų taku (tarnaujantysis daiktas žemės sklypams kad. Nr. 5515/0004:0396, 5515/0004:0397, kodas - 215) - 653 m²; Servitutas - teisė tiesti, aptarnauti, naudoti požemines, antžemines komunikacijas (tarnaujantysis daiktas žemės sklypams kad. Nr. 5515/0004:0396, 5515/0004:0397 kodas - 222) - 653 m².	VI-7. Paviršinių vandens telkinių apsaugos zonos - 653 m²; VI-10. Potvynių grėsmės teritorijos - 653 m²; VI-2. Melioruotos žemės ir melioracijos statinių apsaugos zonos - 653 m²; VI-11. Požeminio vandens vandenviečių apsaugos zonos - 299 m².

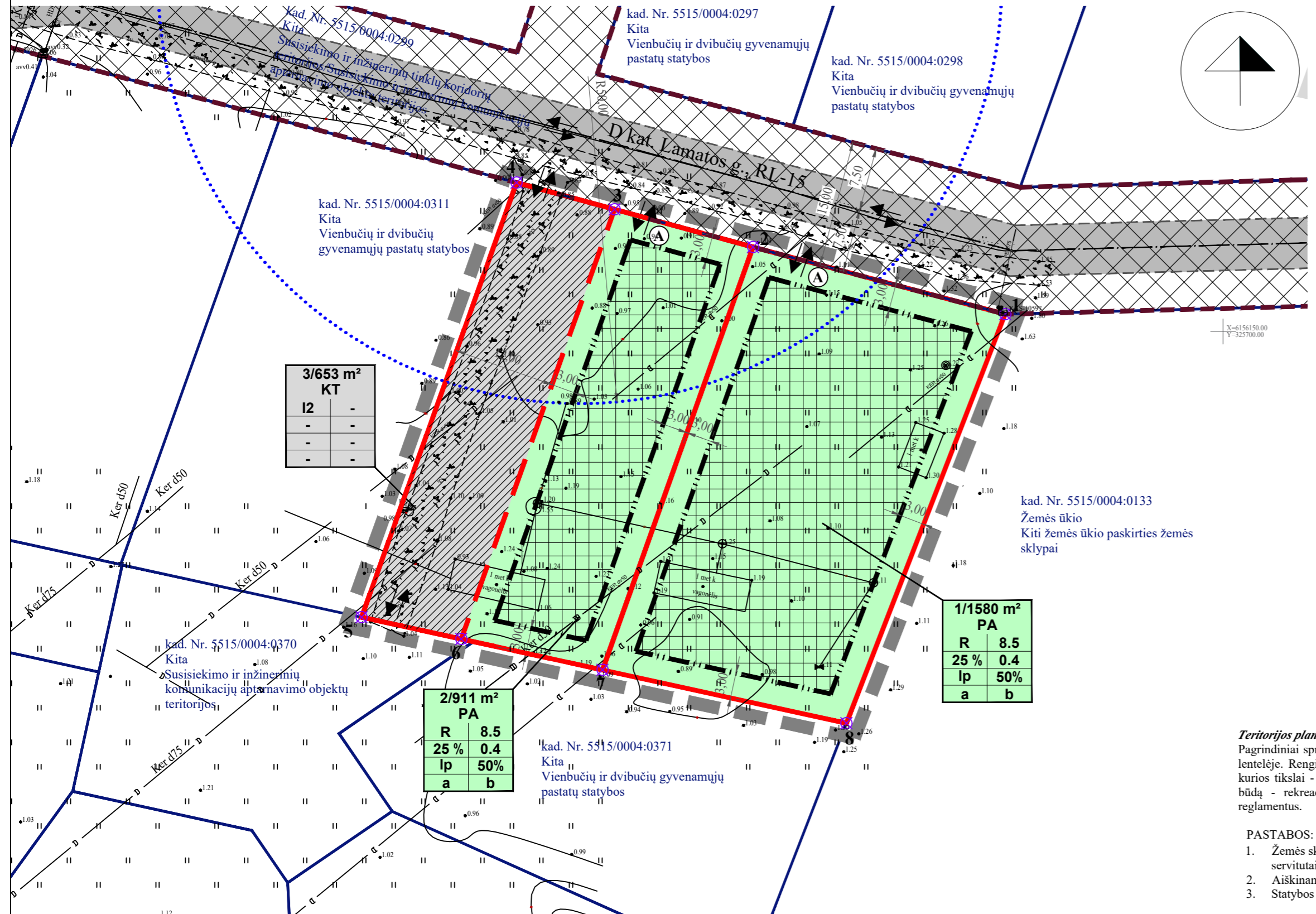
IŠTRAUKA IŠ KLAIPĖDOS RAJONO BENDROJO PLANO



PLANUOJAMA TERITORIJA (red line) NAGRINĖJAMA TERITORIJA (blue dashed line)

SUTARTINIAI PAŽYMĖJIMAI

1/1580 m²	SKLYPO (JO DALIES) NR./ PLOTAS
R	KITOS PASKIRTIES ŽEMĖ, REKREACINĖS TERITORIJOS
I2	KITOS PASKIRTIES ŽEMĖ, SUSISIEKIMO IR INŽINERINIŲ TINKLŲ KORIDORIŲ TERITORIJOS
(Grey dashed line)	PLANUOJAMOS TERITORIJOS RIBA
(Red solid line)	ESAMO SKLYPO RIBA
(Red dashed line)	PROJEKTUOJAMŲ SKLYPŲ RIBOS
(Black dashed line)	STATYBOS RIBA
(Grid pattern)	STATYBOS ZONA
(Diagonal lines)	SERVITUTO ZONA
(Arrow)	ĮVAŽIAVIMAS-İŠVAŽIAVIMAS, EISMO KRYPTIS
(Cross-hatch pattern)	SUSISIEKIMO IR INŽINERINIŲ KOMUNIKACIJŲ KORIDORIUS
(Dashed line)	KELIAI/GATVĖS IR PRIVAŽIAVIMAI
(Red dashed line)	GATVIŲ RAUDONOSIOS LINIOS/KELIO JUOSTOS RIBA
(Blue dotted line)	ANKSTESNIŲ DETALIUOJŲ PLANU NUSTATYTA ANTRŲ POŽEMINIŲ VANDENS TELKINIŲ (VANDENVIEČIŲ) SANITARINĖ APSAUGOS JUOSTA
(Circle with A)	PLANUOJAMOS TERITORIJOS GRETIMYBĖS IR KITI SKLYPAI
(Circle with X)	NUMATOMA ATLIUKI SURINKIMO AIKŠTELĖS VIETA
(Circle with 1)	ŽEMĖS SKLYPŲ RIBŲ POSŪKIO KAMPAI (TAŠKAI) IR JŲ NUMERACIJA



SKLYPO (JO DALIES) Nr.	SKLYPO (JO DALIES), KAMPŲ PAŽYMĖJIMAS PLANE	SKLYPO (JO DALIES) KAMPŲ KOORDINATĖS	
		X	Y
01	1	6156152.04	325674.16
	8	6156103.56	325655.34
	7	6156109.88	325626.44
02	2	6156160.00	325644.28
	7	6156109.88	325626.44
	6	6156113.54	325609.70
03	3	6156164.48	325627.86
	5	6156113.76	325608.72
	6	6156113.54	325609.70
	4	6156167.64	325616.25

PLANAVIMO INICIATORIUS: Su detaliojo plano sprendiniais sutinku

(Vardas, pavardė, parašas)

PRIVALOMIEJI TERITORIJOS TVARKYMO REŽIMO REIKALAVIMAI

n/m	n	SKLYPO NUMERIS/m - SKLYPO PLOTAS, m²;
T	T	TERITORIJOS NAUDOJIMOSI TIPAS;
1	1	ŽEMĖS NAUDOJIMO BŪDAS (BŪDAI);
2	2	LEISTINAS PASTATŲ AUKŠTIS (METRAIS);
3	3	LEISTINAS ŽEMĖS SKLYPO UŽSTATYMO TANKIS;
4	4	LEISTINAS SKLYPO UŽSTATYMO INTENSIVUMAS;
5	5	UŽSTATYMO TIPAS;
a	a	PRIKLAUSOMŲJŲ ŽELDYNŲ IR ŽELDINIŲ TERITORIJŲ DALYS, %;
b	b	PAPILDOMI TERITORIJOS NAUDOJIMO REGLAMENTAI.

T - PASLAUGŲ TERITORIJA (PA), INŽINERINĖS INFRASTRUKTŪROS KORIDORIUS (TK);
 1 - KITOS PASKIRTIES ŽEMĖ (KT): REKREACINĖS TERITORIJOS (R), SUSISIEKIMO IR INŽINERINIŲ TINKLŲ KORIDORIŲ TERITORIJOS (I2);
 2 - LEISTINAS PASTATŲ AUKŠTIS METRAIS, SKAIČIUOJAMAS STATINIO STATYBOS ZONOJE, METRAIS NUO ŽEMĖS SKLYPO PAVIRŠIAUS VIDUTINĖS ALTITUDĖS IKI PASTATO STOGO AR STATINIO KONSTRUKCIJOS AUKSČIAUSIO TAŠKO;
 3 - LEISTINAS ŽEMĖS SKLYPO UŽSTATYMO TANKIS;
 4 - LEISTINAS ŽEMĖS SKLYPO UŽSTATYMO INTENSIVUMAS;
 5 - LAISVO PLANAVIMO UŽSTATYMAS (lp);
 6 - PRIKLAUSOMŲJŲ ŽELDYNŲ IR ŽELDINIŲ TERITORIJŲ DALYS, %;
 a, b - NENUSTATOMA.

Teritorijos planavimo tikslai, uždaviniai, naudojimo reglamentai:
 Pagrindiniai sprendiniai aprašyti teritorijos naudojimo reglamentų lentelėje. Rengiama anksčiau parengto detaliojo plano korektūra, kurios tikslai - nekeičiant žemės paskirties, nustatyti naudojimo būdą - rekreacinės teritorijos. Nustatyti teritorijos naudojimo reglamentus.

- PASTABOS:**
- Žemės sklypų ribos, specialiosios žemės naudojimo sąlygos, servitutai tikslinami kadastrinių matavimų metu.
 - Aiškinamasis raštas yra neatsiejama detaliojo plano dalis.
 - Statybos linija nenustatoma.

Detaliojo plano rengėjas: UAB "Project 28" H. Manto g. 7, 92128 Klaipėda tel. +370 686 69258 e-mail info@project28.lt www.project28.lt		Objektas: ŽEMĖS SKLYPO (KAD. NR. 5515/0004:309; 5515/0004:310) DREVERNOS K., KLAIPĖDOS RAJ. DETALUSIS PLANAS NUMATANTIS KOREGUOTI DETALIOJO PLANO, REG. NR. T00063826, SPRENDINIUS	
Atestato Nr.:	Direktorė S. Kazlauskienė	PAGRINDINIAI SPRENDINIAI	
TPV 0008	PV S. Kazlauskienė	Mastelis	Laida
PS	Planavimo organizatorius: Klaipėdos rajono savivaldybės administracijos direktorius	Žymuo:	Lapas Lapų
		K-VT-55-24-900	1 1