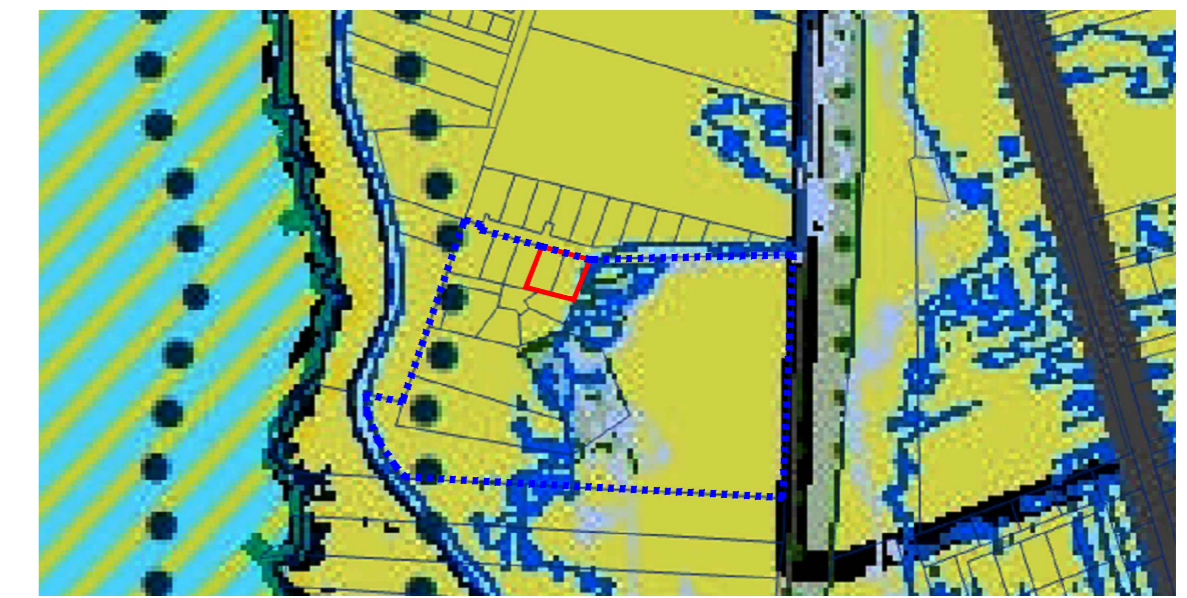


REGLAMENTŲ APRAŠOMOJI LENTELĖ

Teritorijos (jos dalies) Nr.	Sklypo (jo dalies) Nr.	Sklypo (jo dalies) plotas m²	Teritorijos naudojimo reglamentas											Papildomi reglamentai				
			teritorijos naudojimo tipas	pagrindinė žemės naudojimo paskirtis	žemės sklypo naudojimo būdas (būdai)	leidžiamasis pastatų aukštis		leidžiamasis užstatymo tankis, %	leidžiamasis užstatymo intensyvumas ar užstatymo tūrio tankis	užstatymo tipas	galimi žemės sklypų dydžiai		priklausomųjų želdynų ir želdinių teritorijų dalys, %	pastatų aukštų skaičius	statinių paskirtys	kiti reglamentai		
						nuo žemės paviršiaus, m	altitudė, m				mažiausi, m²	didžiausi, m²				servitūtų zonos	specialiosios žemės naudojimo sąlygos	
1	2	3	4	5	6	7	8	9	10	11	12	13	14	15	16	17	18	
-	1	1580	Paslaugų teritorija	Kitos paskirties žemė	Rekreacinės teritorijos	8.5	-	25	0.4	Laisvo planavimo užstatymas	-	-	50	1-2	Asmeninio poilsio 12.1. Pagalbinio ūkio 9.1., Kitos paskirties inžineriniai statiniai (stoginės, pavėsinės) 4.5.	Kelio servitutas - teisė važiuoti transporto priemonėmis, naudotis pėsčiųjų taku (viešpataujantysis daiktas žemės sklype kad. Nr. 5515/0004:0299, kodas - 115); Servitutas - teisė tiesti, aptarnauti, naudoti požemines, antžemines komunikacijas (viešpataujantis žemės sklype kad. Nr. 5515/0004:0299, kodas - 218).	VI-7. Paviršinių vandens telkinių apsaugos zonos - 1580 m²; VI-10. Potvynių grėsmės teritorijos - 1580 m²; VI-2. Melioruotos žemės ir melioracijos statinių apsaugos zonos - 1580 m²; VI-11. Požeminio vandens vandenviečių apsaugos zonos - 153 m².	
-	2	911	Paslaugų teritorija	Kitos paskirties žemė	Rekreacinės teritorijos	8.5	-	25	0.4	Laisvo planavimo užstatymas	-	-	50	1-2	Asmeninio poilsio 12.1. Pagalbinio ūkio 9.1., Kitos paskirties inžineriniai statiniai (stoginės, pavėsinės) 4.5.	Kelio servitutas - teisė važiuoti transporto priemonėmis, naudotis pėsčiųjų taku (viešpataujantysis daiktas žemės sklype kad. Nr. 5515/0004:0299, kodas - 115); Servitutas - teisė tiesti, aptarnauti, naudoti požemines, antžemines komunikacijas (viešpataujantis žemės sklype kad. Nr. 5515/0004:0299, kodas - 218).	VI-7. Paviršinių vandens telkinių apsaugos zonos - 911 m²; VI-10. Potvynių grėsmės teritorijos - 911 m²; VI-2. Melioruotos žemės ir melioracijos statinių apsaugos zonos - 911 m²; VI-11. Požeminio vandens vandenviečių apsaugos zonos - 364 m².	
-	3	653	Inžinerinės infrastruktūros koridorius	Kitos paskirties žemė	Susisiekimo ir inžinerinių tinklų koridorių teritorijos	-	-	-	-	-	-	-	-	-	-	Kelio servitutas - teisė važiuoti transporto priemonėmis, naudotis pėsčiųjų taku (tarnaujantysis daiktas žemės sklypams kad. Nr. 5515/0004:0396, 5515/0004:0397, kodas - 215) - 653 m²; Servitutas - teisė tiesti, aptarnauti, naudoti požemines, antžemines komunikacijas (tarnaujantysis daiktas žemės sklypams kad. Nr. 5515/0004:0396, 5515/0004:0397 kodas - 222) - 653 m².	VI-7. Paviršinių vandens telkinių apsaugos zonos - 653 m²; VI-10. Potvynių grėsmės teritorijos - 653 m²; VI-2. Melioruotos žemės ir melioracijos statinių apsaugos zonos - 653 m²; VI-11. Požeminio vandens vandenviečių apsaugos zonos - 299 m².	

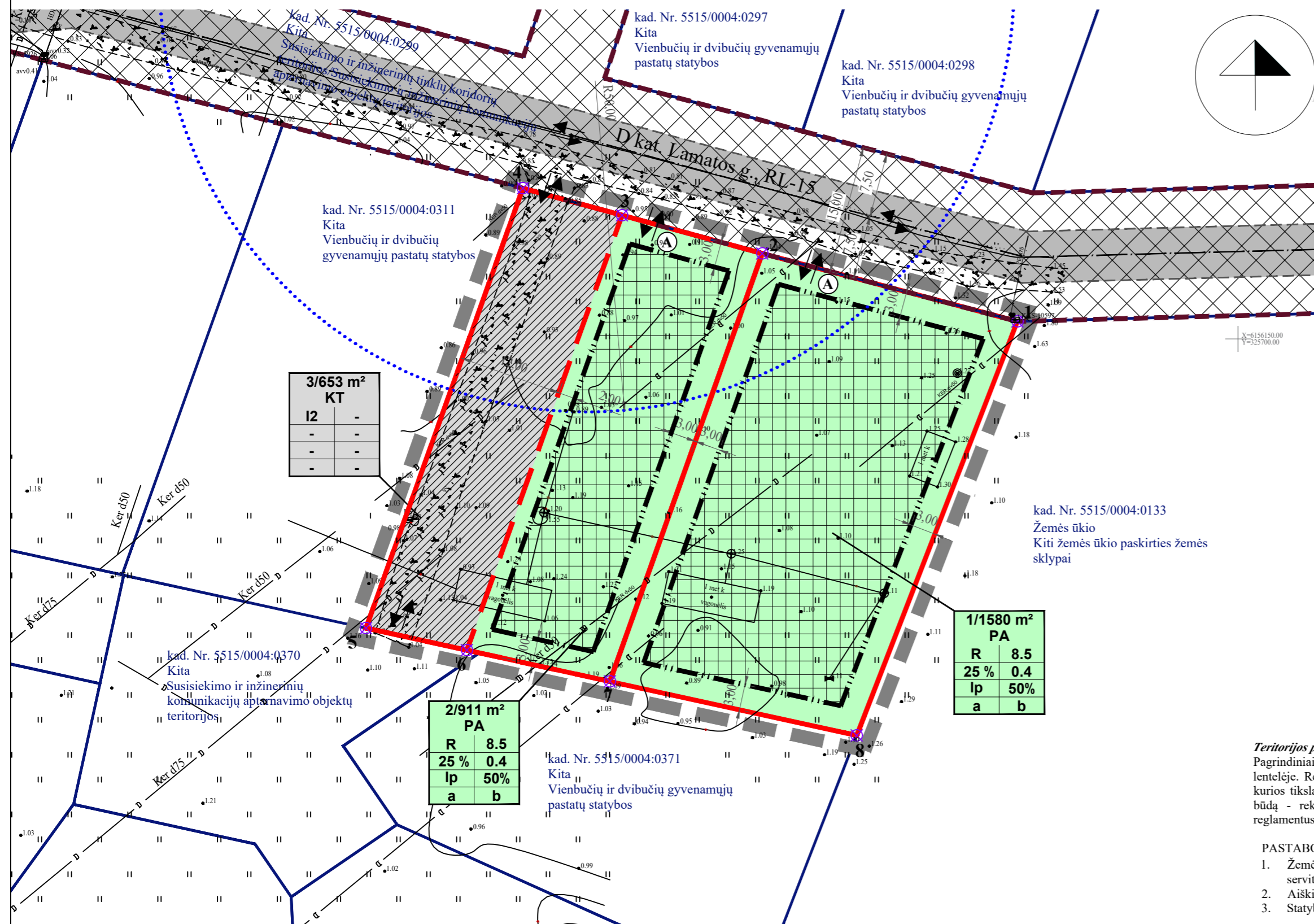
IŠTRAUKA IŠ KLAIPĖDOS RAJONO BENDROJO PLANO



PLANUOJAMA TERITORIJA (red line) NAGRINĖJAMA TERITORIJA (blue dashed line)

SUTARTINIAI PAŽYMĖJIMAI

1/1580 m²	SKLYPO (JO DALIES) NR./ PLOTAS
R	KITOS PASKIRTIES ŽEMĖ, REKREACINĖS TERITORIJOS
I2	KITOS PASKIRTIES ŽEMĖ, SUSISIEKIMO IR INŽINERINIŲ TINKLŲ KORIDORIŲ TERITORIJOS
[Symbol]	PLANUOJAMOS TERITORIJOS RIBA
[Symbol]	ESAMO SKLYPO RIBA
[Symbol]	PROJEKTUOJAMŲ SKLYPŲ RIBOS
[Symbol]	STATYBOS RIBA
[Symbol]	STATYBOS ZONA
[Symbol]	SERVITUTO ZONA
[Symbol]	ĮVAŽIAVIMAS-İŠVAŽIAVIMAS, EISMO KRYPTIS
[Symbol]	SUSISIEKIMO IR INŽINERINIŲ KOMUNIKACIJŲ KORIDORIUS
[Symbol]	KELIAI/GATVĖS IR PRIVAŽIAVIMAI
[Symbol]	GATVIŲ RAUDONOSIOS LINIOS/KELIO JUOSTOS RIBA
[Symbol]	ANKSTESNIŲ DETALIUOJŲ PLANŲ NUSTATYTA ANTOJI POŽEMINIŲ VANDENS TELKINIŲ (VANDENVIEČIŲ) SANITARINĖ APSAUGOS JUOSTA
[Symbol]	PLANUOJAMOS TERITORIJOS GRETIMYBĖS IR KITI SKLYPAI
[Symbol]	NUMATOMA ATLIEKŲ SURINKIMO AIKŠTELĖS VIETA
[Symbol]	ŽEMĖS SKLYPŲ RIBŲ POSŪKIO KAMPAI (TAŠKAI) IR JŲ NUMERACIJA



SKLYPO (JO DALIES) Nr.	SKLYPO (JO DALIES), KAMPŲ PAŽYMĖJIMAS PLANE	SKLYPO (JO DALIES) KAMPŲ KOORDINATĖS	
		X	Y
01	1	6156152.04	325674.16
	8	6156103.56	325655.34
	7	6156109.88	325626.44
02	2	6156160.00	325644.28
	7	6156109.88	325626.44
	6	6156113.54	325609.70
03	3	6156164.48	325627.86
	5	6156113.76	325608.72
	4	6156113.54	325609.70

PLANAVIMO INICIATORIUS: Su detaliojo plano sprendiniais sutinku

(Vardas, pavardė, parašas)

PRIVALOMIEJI TERITORIJOS TVARKYMO REŽIMO REIKALAVIMAI

n/m	n	SKLYPO NUMERIS/m - SKLYPO PLOTAS, m²;
T	T	TERITORIJOS NAUDOJIMOSI TIPAS;
1	1	ŽEMĖS NAUDOJIMO BŪDAS (BŪDAI);
2	2	LEISTINAS PASTATŲ AUKŠTIS (METRAIS);
3	3	LEISTINAS ŽEMĖS SKLYPO UŽSTATYMO TANKIS;
4	4	LEISTINAS SKLYPO UŽSTATYMO INTENSIVUMAS;
5	5	UŽSTATYMO TIPAS;
a	a	PRIKLAUSOMŲJŲ ŽELDYNŲ IR ŽELDINIŲ TERITORIJŲ DALYS, %;
b	b	PAPILDOMI TERITORIJOS NAUDOJIMO REGLAMENTAI.

T - PASLAUGŲ TERITORIJA (PA), INŽINERINĖS INFRASTRUKTŪROS KORIDORIUS (TK);
 1 - KITOS PASKIRTIES ŽEMĖ (KT): REKREACINĖS TERITORIJOS (R), SUSISIEKIMO IR INŽINERINIŲ TINKLŲ KORIDORIŲ TERITORIJOS (I2);
 2 - LEISTINAS PASTATŲ AUKŠTIS METRAIS, SKAIČIUOJAMAS STATINIO STATYBOS ZONOJE, METRAIS NUO ŽEMĖS SKLYPO PAVIRŠIAUS VIDUTINĖS ALTITUDĖS IKI PASTATO STOGO AR STATINIO KONSTRUKCIJOS AUKSČIAUSIO TAŠKO;
 3 - LEISTINAS ŽEMĖS SKLYPO UŽSTATYMO TANKIS;
 4 - LEISTINAS ŽEMĖS SKLYPO UŽSTATYMO INTENSIVUMAS;
 5 - LAISVO PLANAVIMO UŽSTATYMAS (lp);
 6 - PRIKLAUSOMŲJŲ ŽELDYNŲ IR ŽELDINIŲ TERITORIJŲ DALYS, %;
 a, b - NENUSTATOMA.

Teritorijos planavimo tikslai, uždaviniai, naudojimo reglamentai:
 Pagrindiniai sprendiniai aprašyti teritorijos naudojimo reglamentų lentelėje. Rengiama anksčiau parengto detaliojo plano korektūra, kurios tikslai - nekeičiant žemės paskirties, nustatyti naudojimo būdą - rekreacinės teritorijos. Nustatyti teritorijos naudojimo reglamentus.

PASTABOS:

1. Žemės sklypų ribos, specialiosios žemės naudojimo sąlygos, servitutai tikslinami kadastrinių matavimų metu.
2. Aiškinamasis raštas yra neatsiejama detaliojo plano dalis.
3. Statybos linija nenustatoma.

Atestato Nr.:		Direktorė S. Kazlauskienė		Objektas: ŽEMĖS SKLYPO (KAD. NR. 5515/0004:309; 5515/0004:310) DREVERNOS K., KLAIPĖDOS RAJ. DETALUSIS PLANAS NUMATANTIS KOREGUOTI DETALIOJO PLANO, REG. NR. T00063826, SPRENDINIUS	
TPV 0008		PV S. Kazlauskienė		PAGRINDINIAI SPRENDINIAI	
PS		Planavimo organizatorius: Klaipėdos rajono savivaldybės administracijos direktorius		Mastelis: 1:500	
				Laida: 0	
				Lapas: 1	
				Lapų: 1	
				Žymuo: K-VT-55-24-900	