



MIESTO SANTARA

ESAMOS SITUACIJOS SCHEMAS

GRETIMYBĖS

SUTARTINIAI ŽYMĖJIMAI

- KAPINĖS
- KULTŪROS ĮSTAIGOS
- LANKYTINI OBJEKTAI
- MUZIEJAI
- RELIGINIAI PASTATAI
- PREKYBOS CENTRAI
- REKREACINĖS ZONOS
- SVEIKATOS PRIEŽIŪROS ĮSTAIGOS
- ŠVIETIMO ĮSTAIGOS

Gargždų savivaldybės ir Rinkos aikštės formuoja funkcinį miesto branduolį, kurio apylinkėse telkiasi pagrindiniai viešieji, komerciniai ir kultūriniai objektai. Ši kompozicija sustiprina aikščių, kaip miesto gyvenimo epicentro, statusą. Objektų artumas didina tiek pėsčiųjų patogumą, tiek visos centrinės miesto dalies patrauklumą.

PĖSTIEJAI

SUTARTINIAI ŽYMĖJIMAI

- PROJEKTUOJAMA TERITORIJA
- KAPINĖS
- ŽMONIŲ TRAUKOS CENTRAI
- ŽMONIŲ SRAUTAI

Gargždų savivaldybės aikštė kartu su Rinkos aikšte sudaro pėsčiųjų traukos centrą. Šios viešosios erdvės – svarbiausi miesto socialinio gyvenimo mazgai, kuriuose persipina administracinė, kultūrinė ir kasdienė gyventojų veikla.

TRANSPORTAS

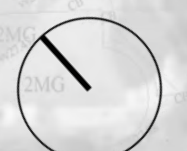
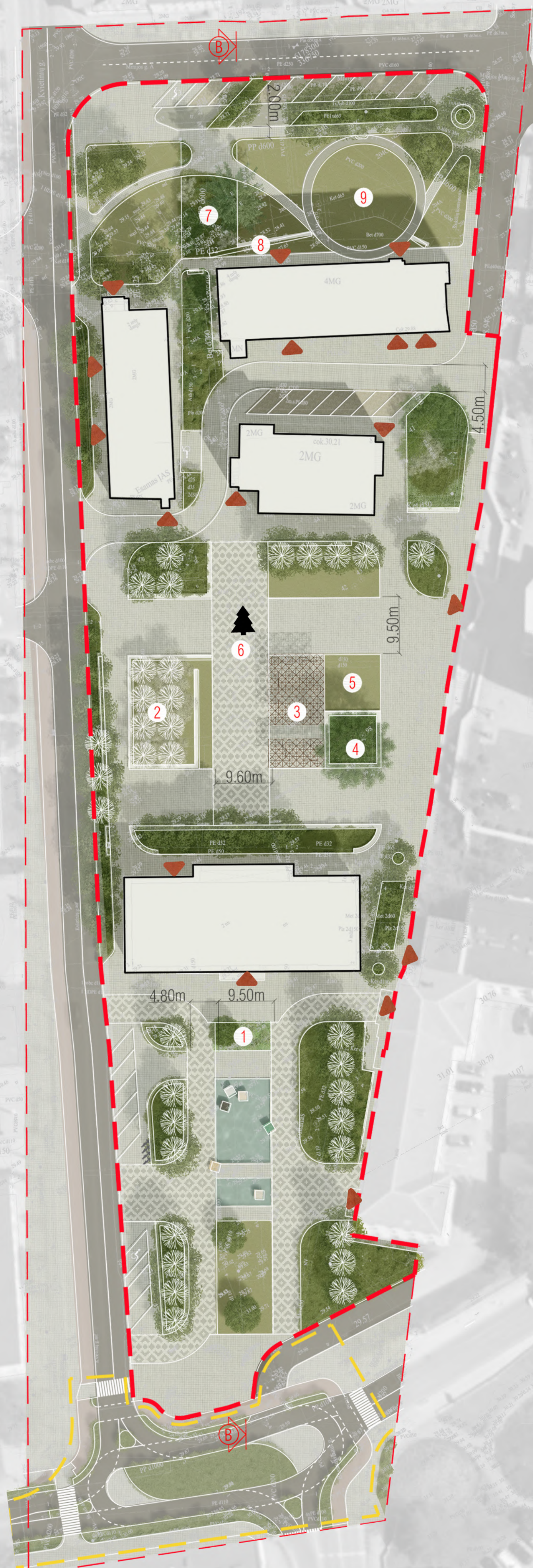
SUTARTINIAI ŽYMĖJIMAI

- VIEŠOJO TRANSPORTO STOTELĖS
- AUTOMOBILIŲ STOVĖIMO VIETOS
- PAGRINDINĖS MIESTO GATVĖS
- APTARNAUJANČIOS GATVĖS
- DVIRAČIŲ TAKAI
- VIEŠOJO TRANSPORTO STOTELIŲ PASIEKIAMUMAS 300M SPINDULIU

Savivaldybės aikštė pasižymi geru susisiekimu tiek automobilių, tiek viešojo transporto ir dviračių eismo požiūriu, ypač vakarinėje bei pietinėje dalyse.



0 100 200 300 400 500



SKLYPO PLANAS M 1:500

SUTARTINIAI ŽYMĖJIMAI

- DARBU RIBA
- KVIEŲ GATVĖS SU VIŠOSIOMIS ERDVĖMIS PERTVARKYMO PROJEKTO SPRENDINIAI
- KLAIPĖDOS, KVIEŲ IR BAŠANAVIČIAUS GATVIŲ SANKRYŽŲ PROJEKTAS
- DANGŲ SUSIKIRTIMO RIBA
- PĖSČIŲJŲ PERĖJA
- ESAMI PASTATAI PROJEKTUOJAMOJE TERITORIJOJE
- ESAMI MEDŽIAI
- PROJEKTUOJAMI MEDŽIAI
- PROJEKTUOJAMI VEJOS PLOTAI
- PROJEKTUOJAMI GĖLYNŲ PLOTAI
- PROJEKTUOJAMI KRŪMŲNŲ PLOTAI
- PROJEKTUOJAMA MONO-CHROMINĖ TRINKELIŲ DANGA
- PROJEKTUOJAMA TAUTINIO RAŠTO TRINKELIŲ DANGA
- PROJEKTUOJAMA AŽŪRINIŲ TRINKELIŲ DANGA
- PROJEKTUOJAMA ATSLIŲ DANGA
- PROJEKTUOJAMA ASFALTO DANGA
- PROJEKTUOJAMAS DVIRAČIŲ TAKAS
- PROJEKTUOJAMAS MULTIFUNKCINIS FONTANAS
- PROJEKTUOJAMI MULTIFUNKCINIAI SUOLAI
- PROJEKTUOJAMI DVIRAČIŲ STOVAI
- PROJEKTUOJAMI MONOLITO OBJEKTAI
- ESAMI ĮĖJIMAI Į PASTATUS
- ŽN STOVĖIMO VIETOS
- PĖJŲ VIETA
- 1 REPREZENTACINIS GĖLYNAS
- 2 PAVĖSINGA PIKNIKŲ PIEVA
- 3 MULTIFUNKCINIŲ PAVILJONŲ ZONA
- 4 NEPRIKLAUSOMYBĖS AŽUOLAS
- 5 EFEMERINIŲ EKSPOZICIJŲ ZONA
- 6 KALĖDŲ EGLĖS STATYMO VIETA
- 7 EDUKACINĖ BIOVAIROVĖS ZONA
- 8 ŠLAINIS SUOLAS
- 9 PASVIRAS TAKAS

0 10 20 30 60