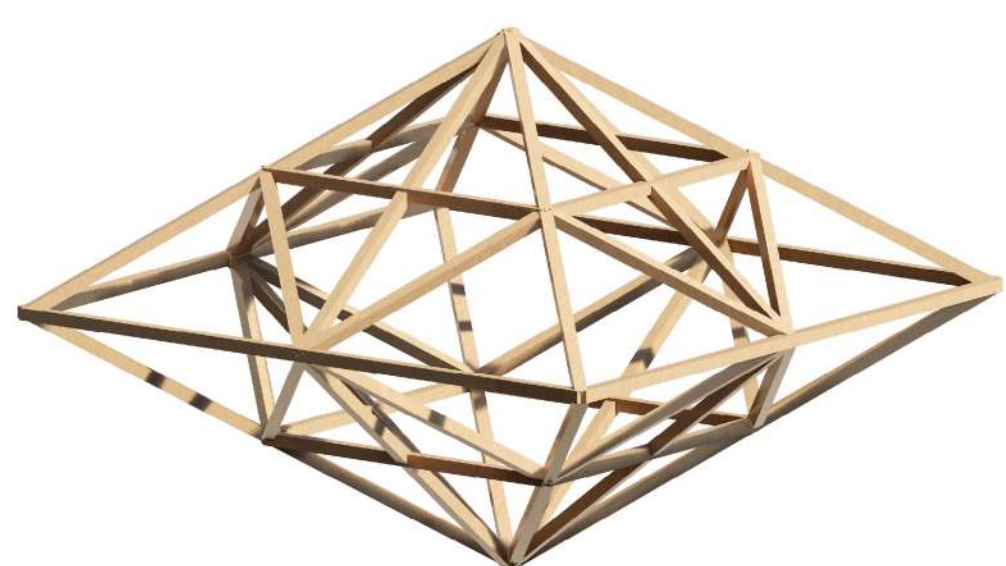


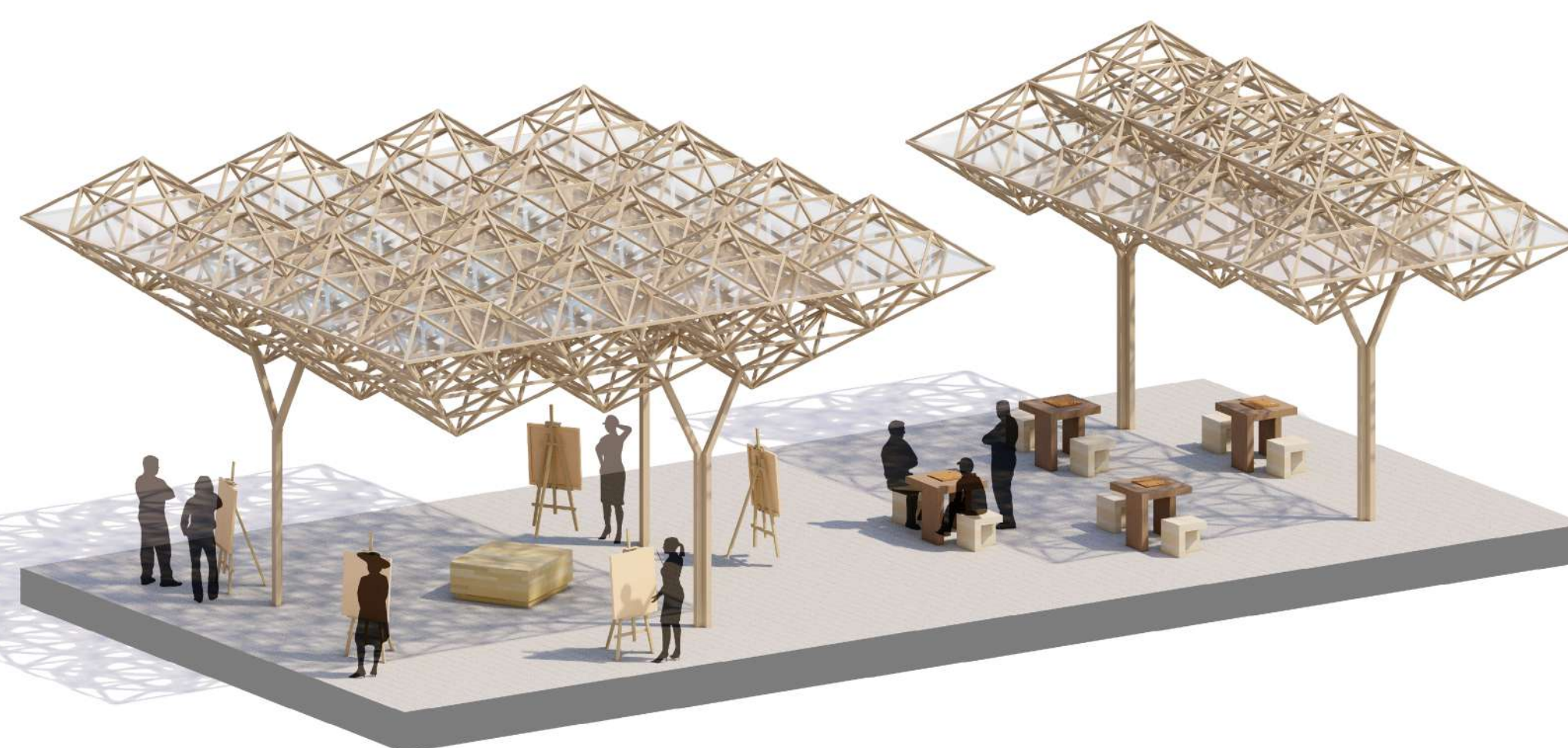


Rinkos aikštės vaizdas šiaurės vakarų kryptimi

Skvero vaizdas šiaurės vakarų kryptimi

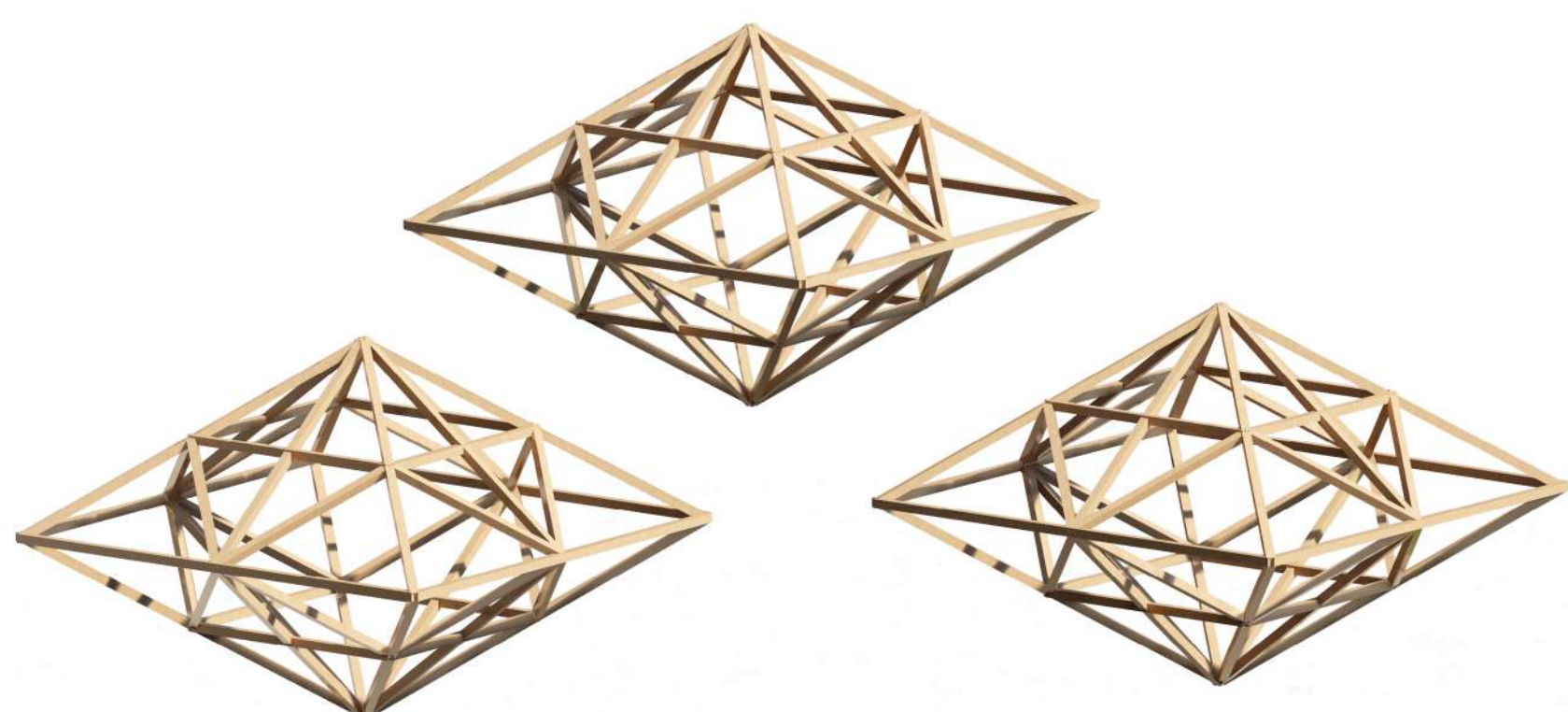


Projektuojami multifunkciniai paviljonai, kurių architektūrinė išraiška inspiruota tradicinių šiaudinių sodų struktūrų – jų geometrija interpretuojama šiuolaikiškai, naudojant medines konstrukcijas. Paviljonai subtiliai integruojami į aplinką, atlieka ne tik funkcinį, bet ir estetinį vaidmenį – tampa urbanistiniais akcentais.

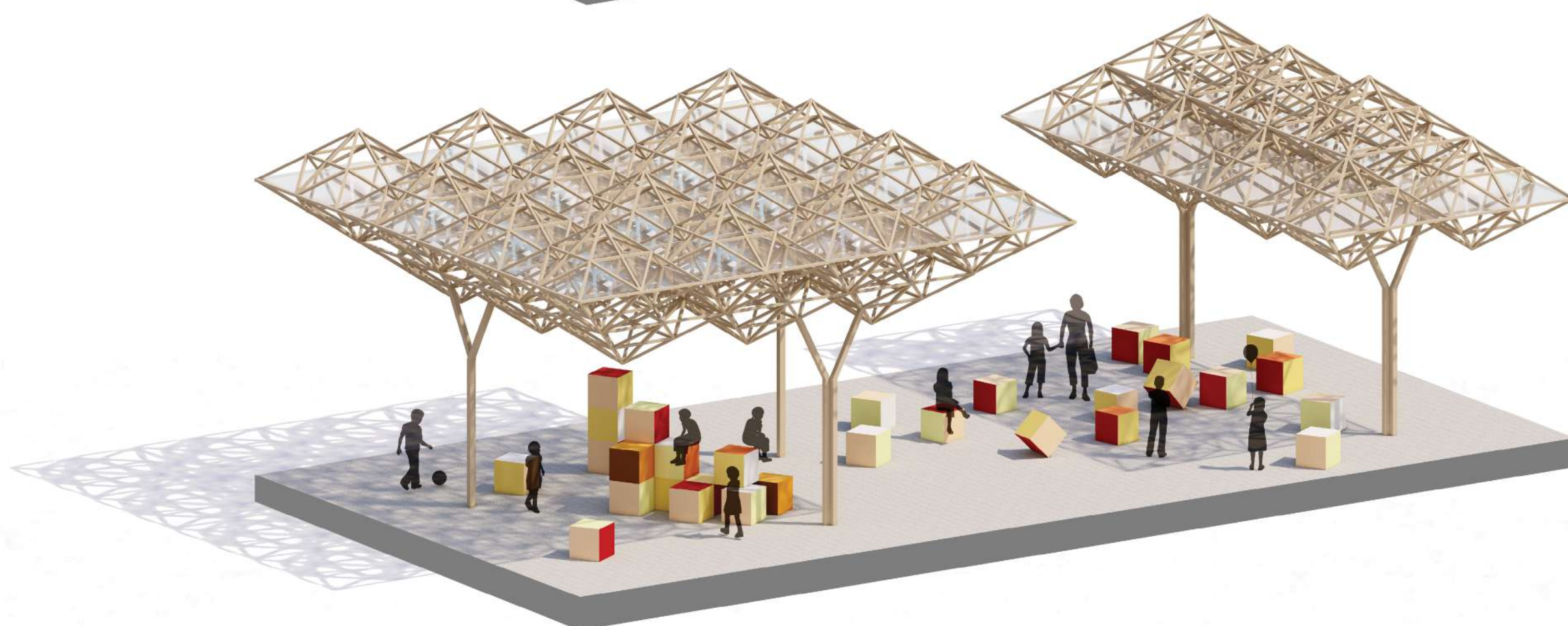


**Funkcija 1 – Bendruomenės erdvė**

Paviljonai gali būti naudojami įvairioms bendruomenės veikloms: susitikimams, edukacijai, kūrybinėms užsiėmimams, parodomis ar meninėms instaliacijoms. Atvirumas leidžia pritaikyti erdvę skirtingoms žmonių grupėms.



Šiaudinių sodų elementai sujungiami į vieną, taip sudarant vientisą struktūrą.



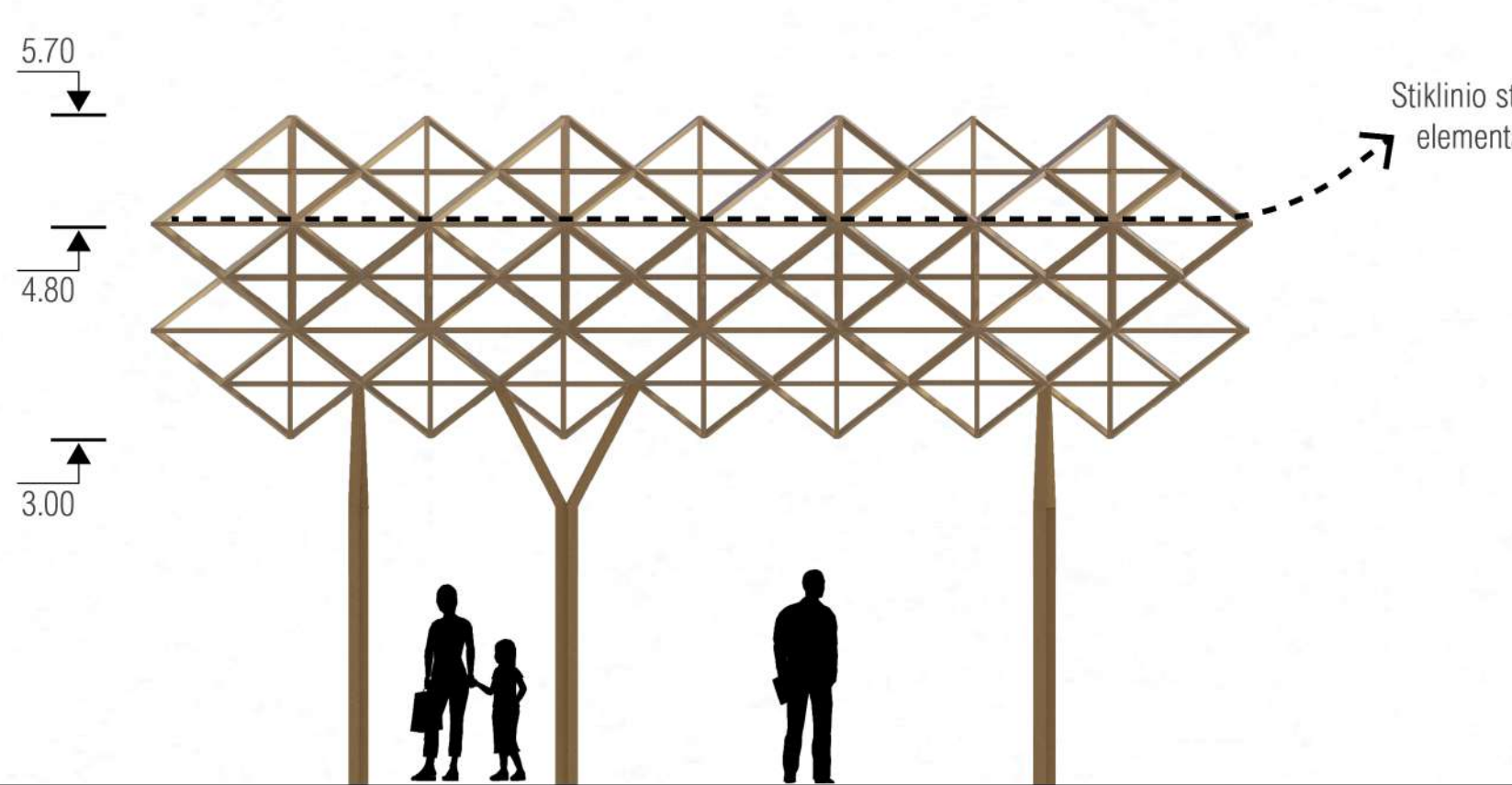
**Funkcija 2 – Edukacinės veiklos**

Erdvė pritaikoma neformaliai švietimui – gamtos pažinimui, kūrybinėms dirbtuvėms, vaikų veikloms. Atvira struktūra skatina interaktyvumą ir įtrauktį.

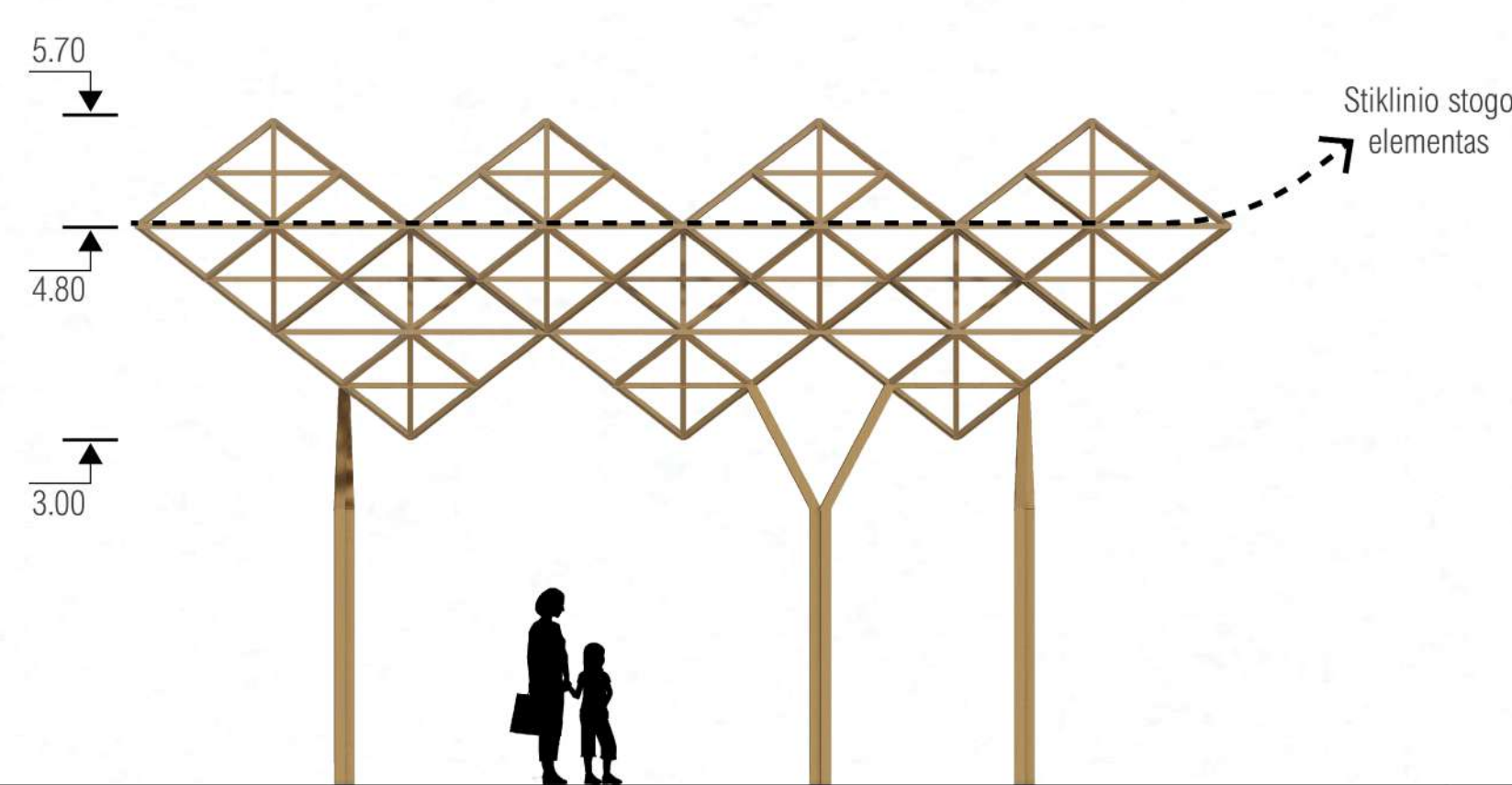


**Funkcija 3 – Turgavietės pastogė**

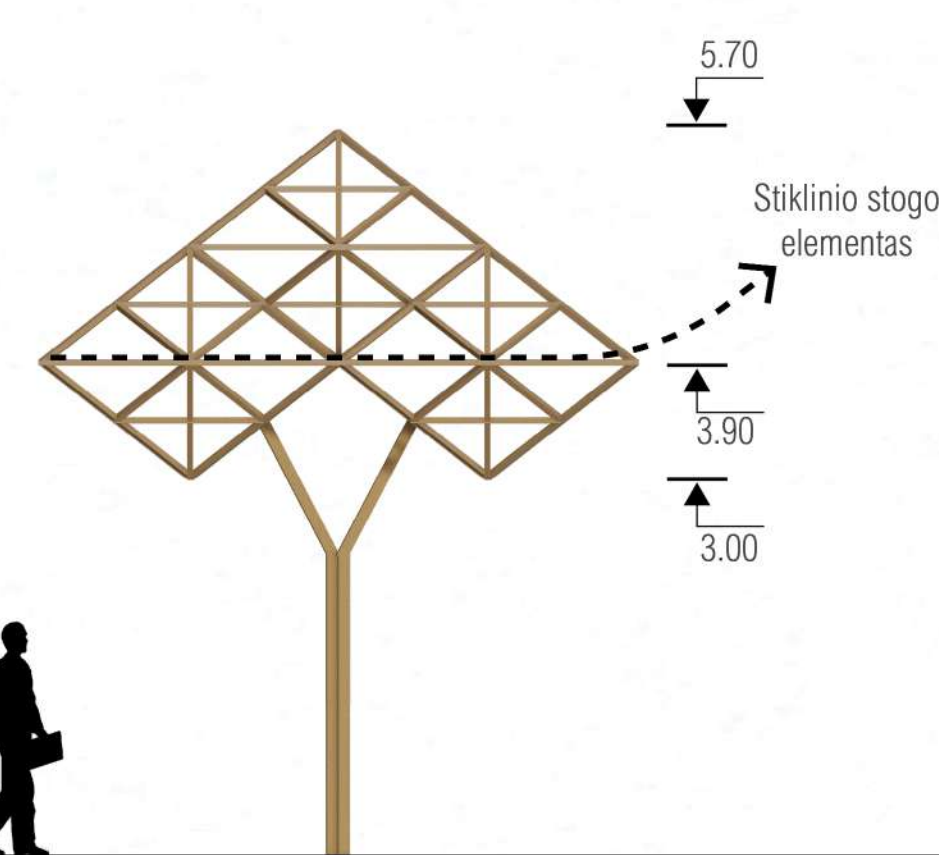
Paviljonai gali būti panaudojami kaip laikinos prekybos vietos – jie suprojektuoti taip, kad lengvai prisitaikytų prie turgavietės poreikių, užtikrintų pavėšį ir apsaugą nuo oro sąlygų, neiškraipant viešosios erdvės vientisumo.



PAVILJONO FASADAS IŠ ŠONO



PAVILJONO FASADAS IŠ PRIEKIO



SAVIVALDYBĖS AIKŠTĖ

0 5 10 15 30 m

