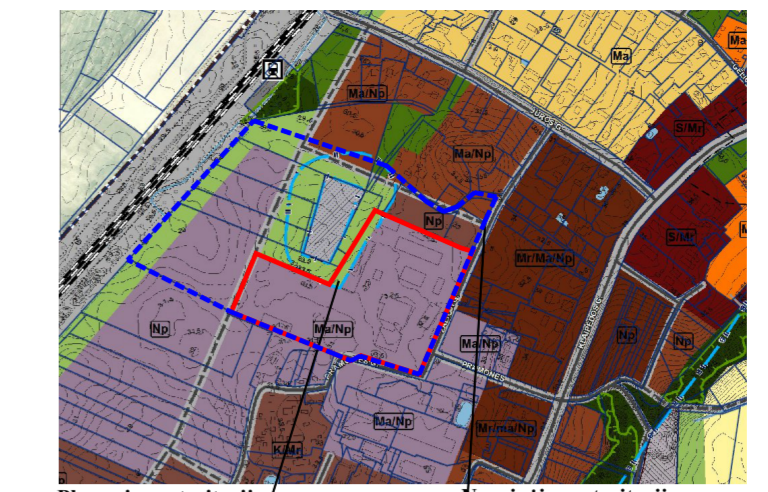
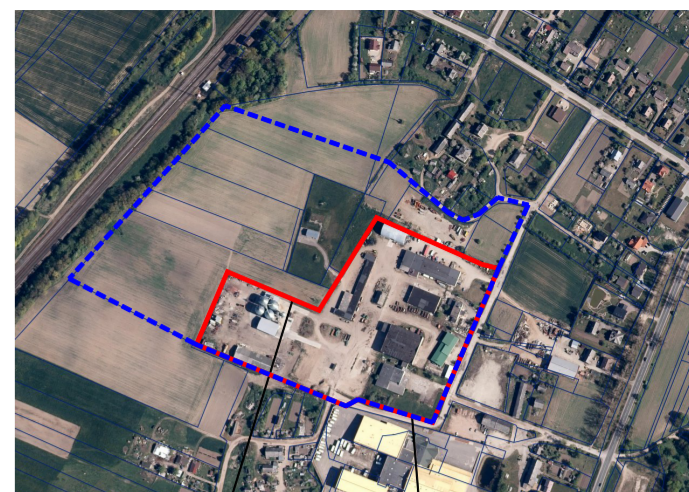


ISTRAUKA IŠ KRETINGALĖS MST. BENDROJO PLANO



SITUACIJOS SCHEMA



Planuojama teritorija
(žemės sklypas Žalioji g. 16, Kretingalė, Klaipėdos raj.)

Nagrinėjama teritorija
(teritorija tarp Žaliosios g., Pramonės g., privažiavimo kelio ir geležinkelio kelio.)

Planuojama teritorija
(žemės sklypas Žalioji g. 16, Kretingalė, Klaipėdos raj.)

Nagrinėjama teritorija
(teritorija tarp Žaliosios g., Pramonės g., privažiavimo kelio ir geležinkelio kelio.)

TERITORIJOS NAUDOJIMO REGLAMENTAS

n ŽEMĖS SKLYPO NUMERIS;
m ŽEMĖS SKLYPO PLOTAS, m²;
T TERITORIJOS NAUDOJIMO TIPAS (PER, TK) ARBA PAGRINDINĖ ŽEMĖS NAUDOJIMO PASKIRTIS (KT);
1 ŽEMĖS NAUDOJIMO BŪDAS (BŪDAI)- P, I2, E;
2 LEIDŽIAMASIS PASTATŲ AUKŠTIS (METRAIS) IR LEIDŽIAMOJI PASTATŲ AUKŠČIO ALTIITUDE, NUSTATOMA NUO BALTIOS JŪROS VIDUTINIO VANDENS PAVIRŠIAUS LYGIO;
3 LEIDŽIAMASIS ŽEMĖS SKLYPO UŽSTATYMO TANKIS, %;
4 LEIDŽIAMASIS ŽEMĖS SKLYPO UŽSTATYMO INTENSIVUMAS (TŪRIO TANKIS*);
5 UŽSTATYMO TIPAS (lp- laisvo planavimo. Išreikštas tekstinu apibūdinimu ir grafiškai - statinių statybos zona, statybos riba ar linija (žiūrėti sutartinius ženklus);
6 PRIKLAUSOMŲJŲ ŽELDYNŲ IR ŽELDINIŲ TERITORIJŲ DALYS, %.

Pastaba: * leidžiamasis tūrio tankis nustatomas pramonės ir sandėliavimo objektų teritorijose.

SUTARTINIAI ŽENKLAI

TERITORIJOS NAUDOJIMO REGLAMENTAI	
P	Kitos paskirties žemė, pramonės ir sandėliavimo objektų teritorijos
I2	Kitos paskirties žemė susisiekimo ir inžinerinių tinklų koridorių teritorijos
E	Kitos paskirties žemė atskirųjų želdynų teritorijos
---	Planuojamos teritorijos riba
---	Esamų sklypų ribos
---	Projektuojamų sklypų ribos
---	Statybos riba (leidžiama pastatų statyba iki 15 m)
---	Statybos zona
---	Servituta zona (servitutu registruoti NTR)
---	Servituta zona (sūdomi servitutai)
---	Inžinerinių komunikacijų koridoriai
---	Skirtingų reglamentų riba
---	Ivažiavimas - išvažiavimas, eismo kryptis
---	Automobilių stovėjimo vieta
---	LR specialiųjų žemės naudojimo sąlygų įstatyme nurodytų teritorijų, kuriuose taikomos specialiosios žemės naudojimo sąlygos riba (<i>elektros apsaugos zona</i>)
---	LR specialiųjų žemės naudojimo sąlygų įstatyme nurodytų teritorijų, kuriuose taikomos specialiosios žemės naudojimo sąlygos riba (<i>ryšių tinklų apsaugos zona</i>)
---	LR specialiųjų žemės naudojimo sąlygų įstatyme nurodytų teritorijų, kuriuose taikomos specialiosios žemės naudojimo sąlygos riba (<i>dujotiekio apsaugos zona</i>)
---	LR specialiųjų žemės naudojimo sąlygų įstatyme nurodytų teritorijų, kuriuose taikomos specialiosios žemės naudojimo sąlygos riba (<i>vandenvietės, vandentiekio apsaugos zona</i>)
LAISVAI PASIRENKAMI REGLAMENTAI	
---	VĮ Registrų centre registruotos greitųjų sklypų ribos
---	Gatevių naudosios linijos
---	Esami pastatai
---	Gatevių važiuojamoji danga
---	Žemėtvarkos projektu suprojektuoti keliai
---	Nustatyta tiksliai bendro naudojimo drenažo rinktuvo vieta (atkasus bendro naudojimo drenažo rinktuvus)
---	Bendrojo naudojimo melioracijos drenažo rinktuvų apsaugos zona
PVT	Esamas priešgaisrinis vandens telkinys
PH	Planuojamas priešgaisrinis vandens hidrantas (vieta tikslinama techninio projekto rengimo metu)
---	Priešgaisrinio hidranto ir vandens telkinio aptarnavimo zonos riba -200 m

REGLAMENTŲ APRAŠOMOJI LENTELĖ

Teritorijos (jos dalies) Nr.	Žemės sklypo Nr.	Žemės sklypo plotas m²	Žemės sklypo dalies Nr.	Žemės sklypo dalies plotas m²	Teritorijos naudojimo reglamentai										Papildomi reglamentai				
					teritorijos naudojimo tipas	pagrindinė žemės naudojimo paskirtis	žemės sklypo naudojimo būdas (būda)	leidžiamasis pastatų aukštis		leidžiamasis užstatymo tankis, %	leidžiamasis užstatymo intensyvumas ar užstatymo tūrio tankis*	užstatymo tipas	galimi žemės sklypų dydžiai		prieklausomųjų želdynų ir želdinių teritorijų dalys, %	pastatų aukštų skaičius	statinių paskirtys	kiti reglamentai	
								nuo žemės paviršiaus, m	altitudė, m				mažiausi, m²	didžiausi, m²				servitutų zonos	specialiosios žemės naudojimo sąlygos
-	1	5505	-	-	Pramonės ir sandėliavimo teritorija (PER)	Kitos paskirties žemė (KT)	Pramonės ir sandėliavimo objektų teritorijos (P)	15	47,00	50	2	laisvo planavimo (lp)	-	-	10 %	1-3	Pramonės ir sandėliavimo (7.), pagalbinė (9), inžinerinių tinklų (2), kiti inžineriniai statiniai (4,5)	-	VI sk., 2 - 5505 m²; VI sk., 11 - 5505 m²; III sk., 11 - 226 m².
-	2	1991	-	-	Pramonės ir sandėliavimo teritorija (PER)	Kitos paskirties žemė (KT)	Pramonės ir sandėliavimo objektų teritorijos (P)	15	47,00	50	2	laisvo planavimo (lp)	-	-	10 %	1-3	Pramonės ir sandėliavimo (7.), pagalbinė (9), inžinerinių tinklų (2), kiti inžineriniai statiniai (4,5)	-	VI sk., 2 - 1991 m²; VI sk., 11 - 1991 m².
-	3	1987	-	-	Pramonės ir sandėliavimo teritorija (PER)	Kitos paskirties žemė (KT)	Pramonės ir sandėliavimo objektų teritorijos (P)	15	47,00	50	2	laisvo planavimo (lp)	-	-	10 %	1-3	Pramonės ir sandėliavimo (7.), pagalbinė (9), inžinerinių tinklų (2), kiti inžineriniai statiniai (4,5)	-	VI sk., 2 - 1987 m²; VI sk., 11 - 1987 m²; III sk., 4 - 155 m².
-	4	5632	-	-	Pramonės ir sandėliavimo teritorija (PER)	Kitos paskirties žemė (KT)	Pramonės ir sandėliavimo objektų teritorijos (P)	15	47,00	50	2	laisvo planavimo (lp)	-	-	10 %	1-3	Pramonės ir sandėliavimo (7.), pagalbinė (9), inžinerinių tinklų (2), kiti inžineriniai statiniai (4,5)	Tarnaujantys: S4 (kodas 222, plotas - 23m²), S6 (kodas 203, plotas - 2 m²).	VI sk., 2 - 5632 m²; VI sk., 11 - 5632 m²; III sk., 4 - 985 m²; III sk., 11 - 98 m².
-	5	35892	5A	34092	Pramonės ir sandėliavimo teritorija (PER)	Kitos paskirties žemė (KT)	Pramonės ir sandėliavimo objektų teritorijos (P)	15	47,50	50	2	laisvo planavimo (lp)	-	-	10 %	1-3	Pramonės ir sandėliavimo (7.), pagalbinė (9), inžinerinių tinklų (2), kiti inžineriniai statiniai (4,5)	Tarnaujantys: S3 (kodas 222, plotas - 30 m²), S5 (kodas 222, plotas - 107 m²), S7 (kodas 207, plotas - 815 m²).	VI sk., 2 - 35892 m²; VI sk., 11 - 35892 m²; III sk., 4 - 1021 m²; III sk., 10 - 815 m².
-	6	478	5B	1800			Atskirųjų želdynų teritorijos (E)	-	-	-	-	-	-	-	-	-	-	Inžinerinių tinklų (2), kiti inžineriniai statiniai (4,5), Susisiekimo komunikacijų (1).	-
-	7	597	-	-	Inžinerinės infrastruktūros koridoriai (TK)	Kitos paskirties žemė (KT)	Susisiekimo ir inžinerinių tinklų koridorių teritorijos (I2)	-	-	-	-	-	-	-	-	-	Susisiekimo komunikacijų (1), inžinerinių tinklų (2)	Tarnaujantys: S1 (kodas 215, plotas - 478 m²), S2 (kodas 222, plotas - 478 m²).	VI sk., 2 - 478 m²; VI sk., 11 - 478 m²; III sk., 6 - 136 m²; III sk., 10 - 218 m²; III sk., 11 - 30 m².
-	8	63	-	-	Inžinerinės infrastruktūros koridoriai (TK)	Kitos paskirties žemė (KT)	Susisiekimo ir inžinerinių tinklų koridorių teritorijos (I2)	-	-	-	-	-	-	-	-	-	Susisiekimo komunikacijų (1), inžinerinių tinklų (2)	Tarnaujantys: S1 (kodas 215, plotas - 597 m²), S2 (kodas 222, plotas - 597 m²).	VI sk., 2 - 597 m²; VI sk., 11 - 597 m².
-	9	61	-	-	Inžinerinės infrastruktūros koridoriai (TK)	Kitos paskirties žemė (KT)	Susisiekimo ir inžinerinių tinklų koridorių teritorijos (I2)	-	-	-	-	-	-	-	-	-	Susisiekimo komunikacijų (1), inžinerinių tinklų (2)	Tarnaujantys: S1 (kodas 215, plotas - 63 m²), S2 (kodas 222, plotas - 63 m²).	VI sk., 2 - 63 m²; VI sk., 11 - 63 m²; III sk., 4 - 44 m²; III sk., 11 - 3 m².
-	10	107	-	-	Inžinerinės infrastruktūros koridoriai (TK)	Kitos paskirties žemė (KT)	Susisiekimo ir inžinerinių tinklų koridorių teritorijos (I2)	-	-	-	-	-	-	-	-	-	Susisiekimo komunikacijų (1), inžinerinių tinklų (2)	Tarnaujantys: S1 (kodas 215, plotas - 61 m²), S2 (kodas 222, plotas - 61 m²).	VI sk., 2 - 61 m²; VI sk., 11 - 61 m²; III sk., 4 - 19 m².
-	11	363	-	-	Inžinerinės infrastruktūros koridoriai (TK)	Kitos paskirties žemė (KT)	Susisiekimo ir inžinerinių tinklų koridorių teritorijos (I2)	-	-	-	-	-	-	-	-	-	Susisiekimo komunikacijų (1), inžinerinių tinklų (2)	Tarnaujantys: S1 (kodas 363, plotas - 478 m²), S2 (kodas 222, plotas - 363 m²).	VI sk., 2 - 363 m²; VI sk., 11 - 363 m²; III sk., 6 - 33 m²; III sk., 11 - 208 m².

A. Taurosevičienės individuali veikla

Atestato Nr.	0091	TPV	A. Taurosevičienė	2025
ETAPAS	PLANAVIMO ORGANIZATORIUS			
PS	Kretingos rajono savivaldybės administracijos direktorius			

PROJEKTAS	Žemės sklypo Žalioji g. 16, Kretingalės mstl., Kretingalės sen., Klaipėdos raj. (kad. Nr. 5535/0004/248), detaliojo plano keitimas (TPD Nr. K-VT-55-24-593)		
MASTELIS	LAIKA	1:1000 0	
PAGRINDINIAI SPRENDINIAI	LAPAS	LAPŲ	1 1
BREŽINYS	BREŽINIO NUMERIS		
DP-24.18-001			