

Klaipėdos priemiesčių tyrimas

Projekto analitinės dalies aptarimas su
Sendvario ir Dauparų-Kvietinių
seniūnijų gyventojais

P
U
P

A Life over
space

2025-10-09

Justina Muliuolytė www.pu-pa.eu info@pu-pa.eu

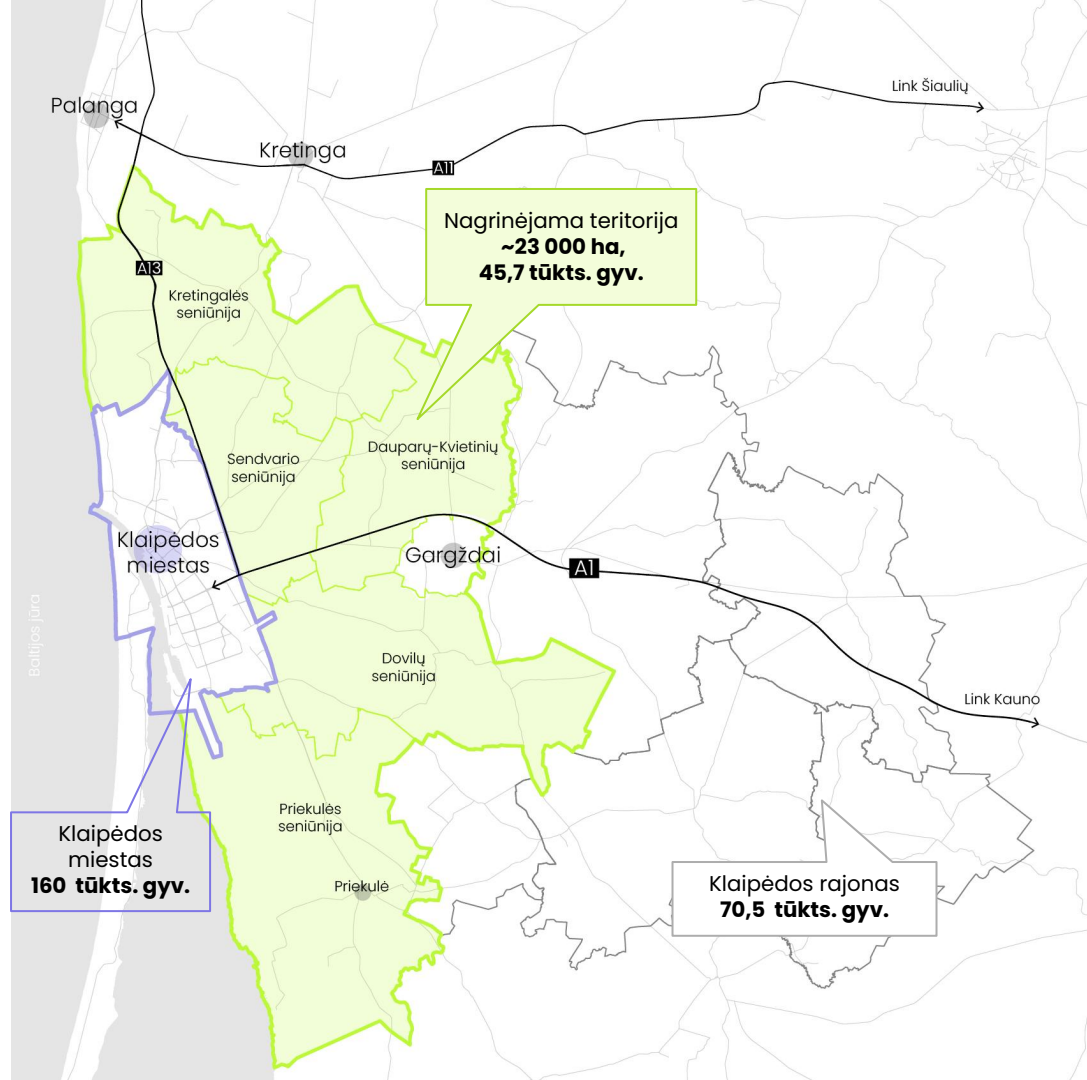


Projekto tikslas

Įvertinti Klaipėdos priemiesčių esamą urbanistinę situaciją ir pasiūlytų tvarius, integruotus teritorijų planavimo sprendinius.

Projekto uždaviniai

- Teritorijos problematikos identifikavimas – urbanistinis tyrimas
- Vystymo scenarijų parengimas, trumpojo ir ilgojo laikotarpio veikimo scenarijai
- Konkrečių teritorijų, kurioms turėtų būti rengiami bendrieji planai, išskyrimas ir jų prioretizavimas
- Prioritetinės teritorijos planavimo darbų programos parengimas



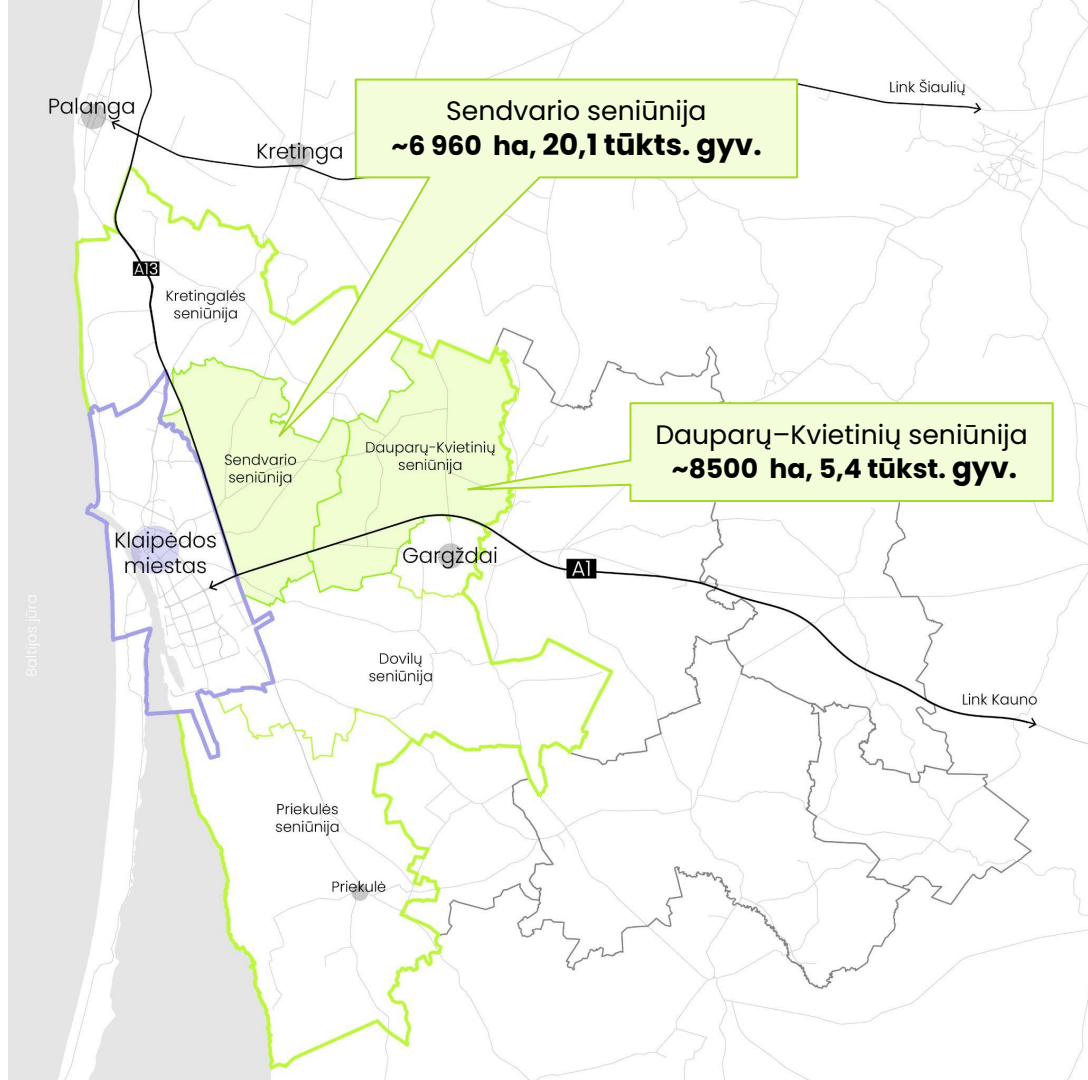
Šiandien kalbame apie Sendvario ir Dauparų – Kvietinių seniūnijas

Susitikimo tikslas

Supažindinti su projekto tikslais, eiga ir
analizių įžvalgomis

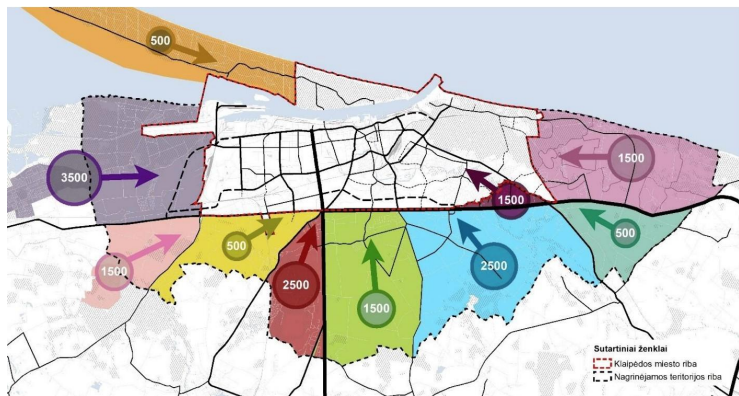
Išgirsti gyventojų poreikius, idėjas ir
pasiūlymus

Atsižvelgiant į išsakytas idėjas bus rengiami
teritorijos vystymo scenarijai

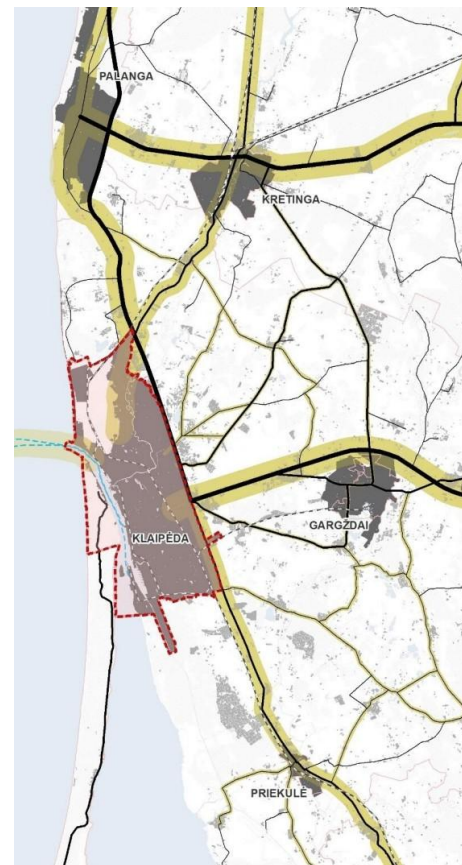
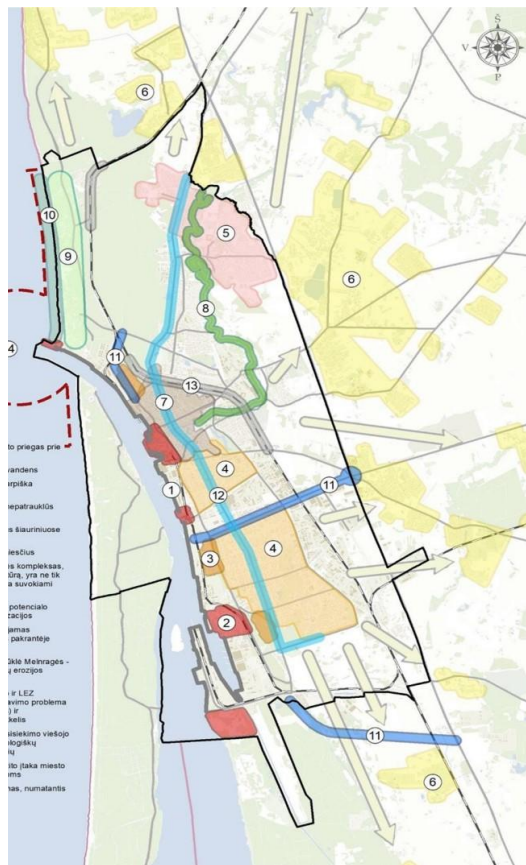


Klaipėdos miesto ir rajono ryšys

Klaipėdos miesto gyventojai keliasi gyventi į priemiesčius, kur chaotiškai kuriasi gyvenvietės be tinkamos socialinės ir inžinerinės infrastruktūros.



Ištraukos iš Klaipėdos miesto bendrojo plano



Bendriniai priemiesčių iššūkiai pasaulyje

- **Chaotiška ir stichiška plėtra** – teritorijos vystomos pavieniais sklypais, be nuoseklios vizijos
- **Trūksta paslaugų** – mokyklų, darželių, sveikatos priežiūros, kultūros, komercijos. Priklausomybe nuo miesto.
- **Trūksta judėjimo infrastruktūros** – nėra efektyvios viešojo transporto sistemos, pėsčiųjų ir dviračių takų. Tai kelia automobilių spūstis, nėra skatinamas sveikas ir aktyvus judėjimo būdas, kuriama socialinė nelygybė.
- **Inžinerinės infrastruktūros plėtra** – daug brangiau plėsti ir prižiūrėti nei kompaktiškame mieste.
- **Viešųjų erdvių stoka** – nėra parkų, aikščių, bendruomenės vietų.
- **Identiteto stygius** – priemiesčiai be aiškaus centro ir charakterio.
- **Aplinkosaugos iššūkiai** – užstatomos žaliosios teritorijos, nelaidžios dangos ir reljefo formavimas kelia patvinimo rizikas.
- **Socialinė įtampa** – gyventojų lūkesčiai neatitinka realybės, socialinių grupių branduolių kūrimasis, gentrifikacija.

Nyderlandai



Belgija



Jungtinė karalystė



Miestų vystymo tendencijos. Ką sako teorija ir mokslas?

Priemiesčiai turėtų būti vystomi kaip kompaktiškos, mišrios paskirties ir patogios gyventi erdvės, kur paslaugos pasiekiamos arti namų, o judėjimas įmanomas ne vien automobiliu. Jie turi tapti savarankiškais bendruomenių centrais, integruotais į gamtinę aplinką, ir būti planuojami kartu su gyventojais. Tokiu būdu priemiesčiai gali tapti tvarūs, gyvybingi ir atsparūs ateities iššūkiams.

Tai apibrėžia įvairios miestų vystymosi ir urbanistikos teorijos:

15 min miestas

Policentrinis vystymas

Landscape Urbanism

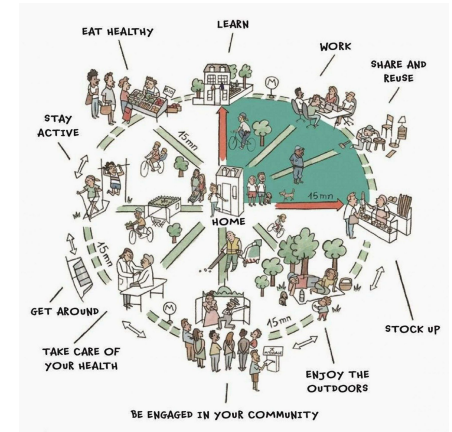
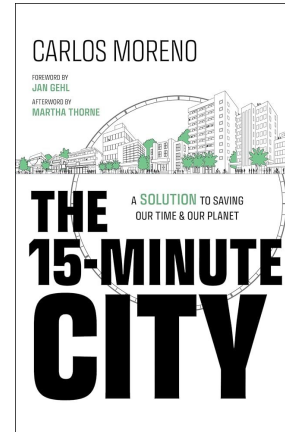
Smart Growth

Darnaus vystymosi tikslai

Resilient Urbanism
(Atsparioji urbanistika)

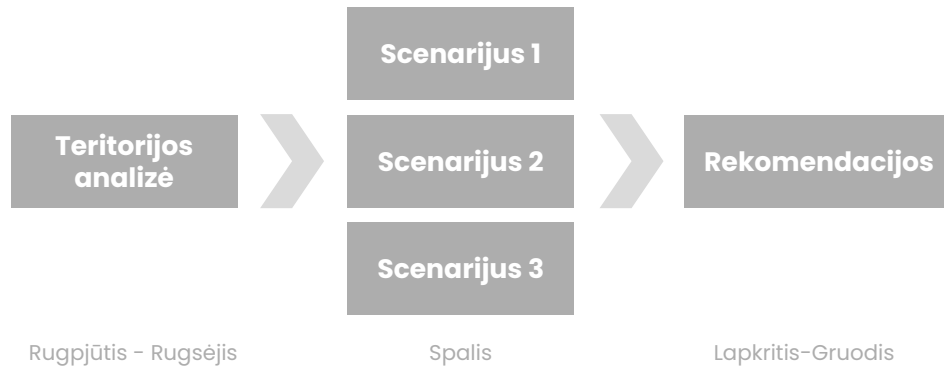
New Urbanism

Transit-Oriented Development (TOD)



Projekto metodologija

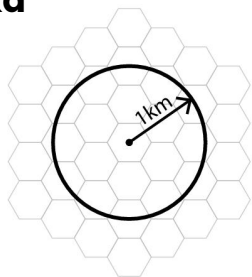
Proceso metodika - dizaino tyrimai (Research by Design), kuomet atlikus pirmą analizę yra modeliuojami skirtingi variantai ir testuojami prieš pasirenkant galutinius sprendinius.



Analizių metodika



GIS duomenų analizė,
žemėlapių sudarymas



GIS duomenų lyginimas



Gyventojų apklausa



Planavimo dokumentų
įvertinimas



Natūriniai tyrimai, vietos
lankymas



Bendruomenės
diskusijos

Projekto rengimo etapai

Esame čia

Rugpjūtis – Rugsėjis

Teritorijos analizė

Planavimo dokumentai
Istorinis identitetas
Užstatymo intensyvumas ir tipologijos
Sklypai ir žemės paskirtis
Gamtinis karkasas
Socialinė infrastruktūra
Demografija
Transportas ir pasiekiamumas
Inžinerinė infrastruktūra
Gyventojų apklausa
Susitikimas su bendruomenėmis

Analitinė dalis

Spalis – Lapkritis

Skirtingos alternatyvos

Skirtingų alternatyvų kūrimas
(research by design)
Etapiškumo scenarijai – trumpalaikiai ir ilgalaikiai
Alternatyvų vertinimas ir palyginimas
Susitikimas su bendruomenėmis

Planavimo dalis

Lapkritis–Gruodis

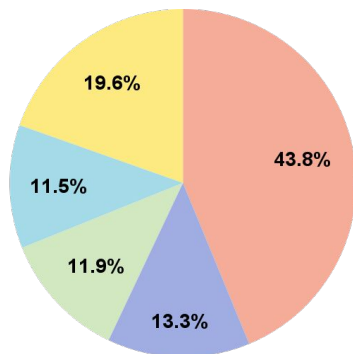
Rekomendacijos

Kompleksinės rekomendacijos:
teritorijos plėtra, įveiklinimas, viešųjų erdvių struktūra ir želdiniai, erdvių charakteris, dviračių ir pėsčiųjų judėjimas.
Nustatomi poreikiai rengti teritorijų planavimo dokumentus.
Planavimo programos viešinimas
Susitikimas su bendruomenėmis

Gyventojai

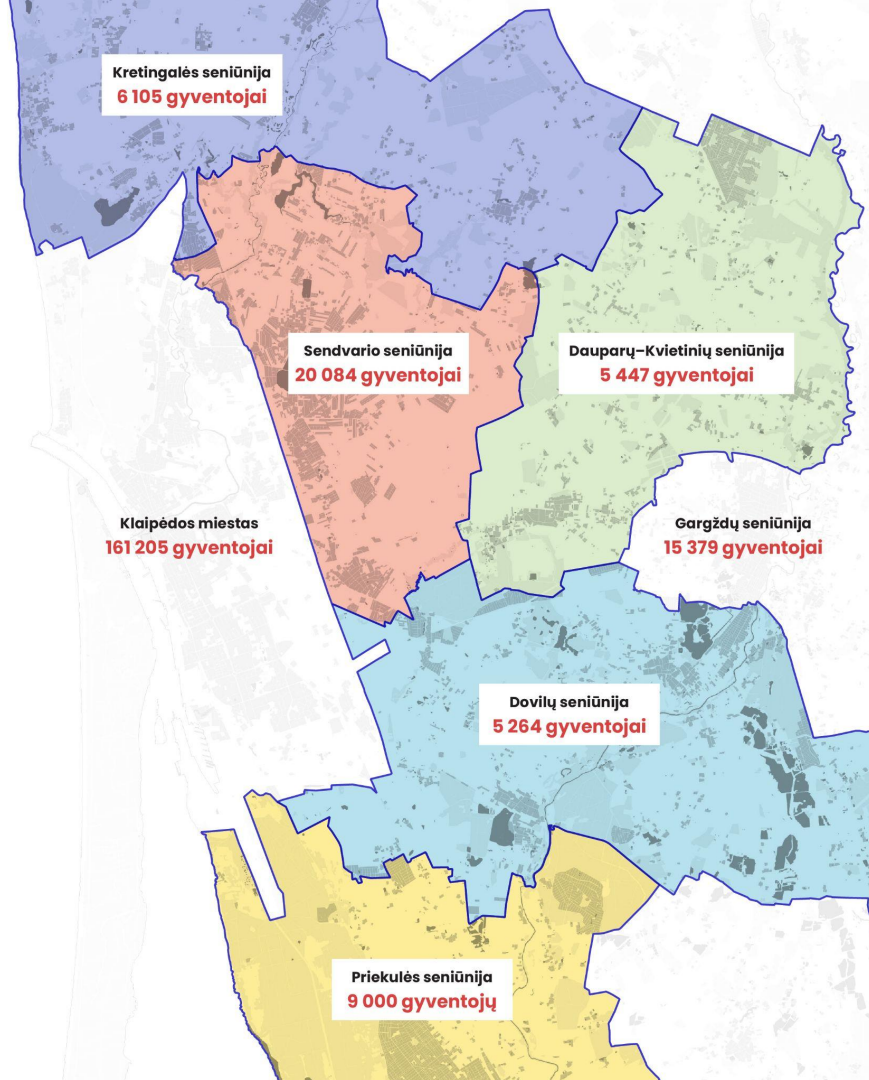
Gyventojai Klaipėdos priemiesčiuose

- Klaipėdos rajono savivaldybėje – 70 500 gyv.
- **Nagrinėjamoje teritorijoje – 45 900 gyv.**
- Gausiausiai apgyvendinta – Sendvario seniūnija, kurioje gyvena daugiau žmonių nei Gargžduose.
- Dovuose – 4-iais kartais mažiau žmonių nei Sendvaryje, nors teritorija yra dvigubai didesnė.



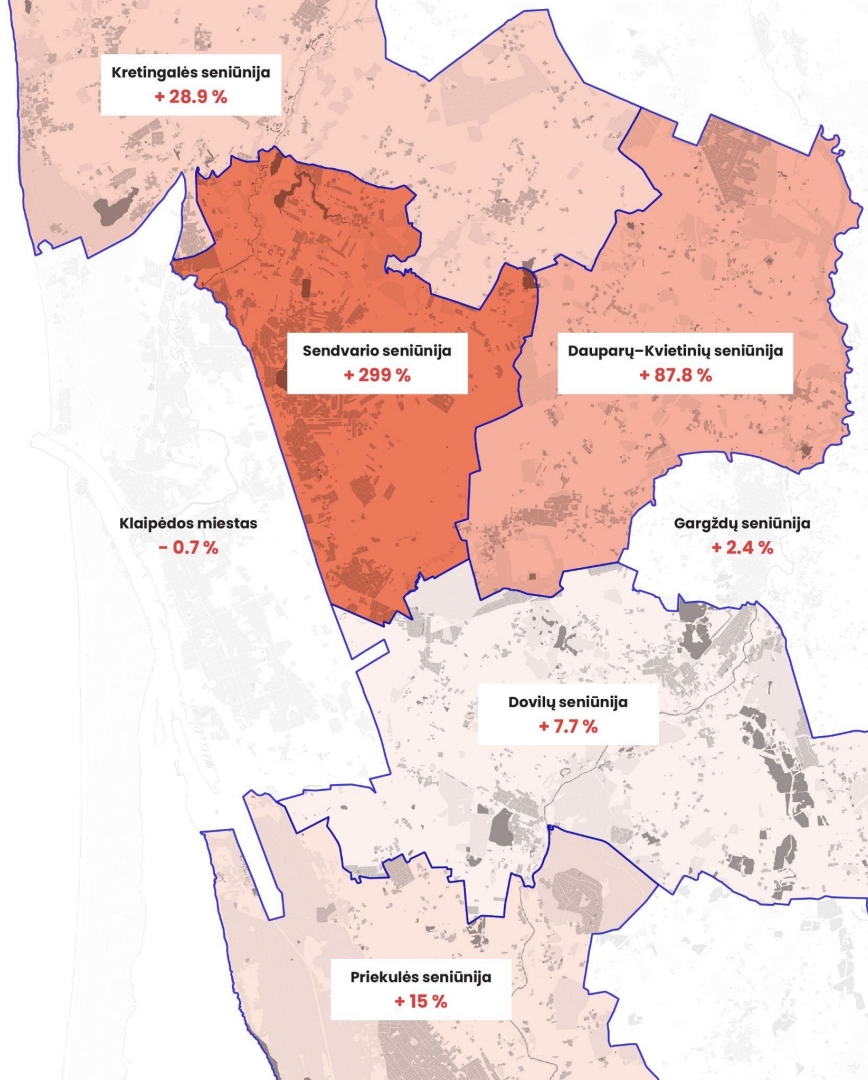
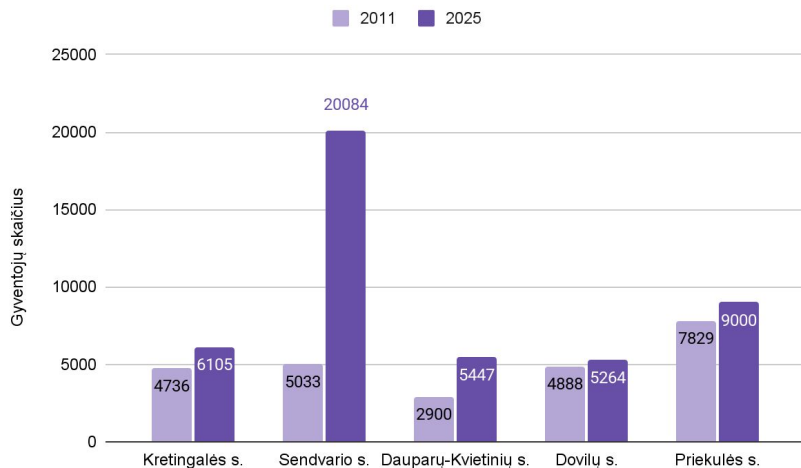
- Sendvario s.
- Kretingalės s.
- Dauparų-Kvietinių s.
- Dovilų s.
- Priekulės s.

Nagrinėjamos teritorijos gyventojų pasiskirstymas



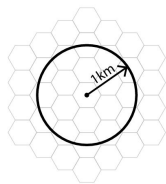
Gyventojų skaičiaus pokytis 2011 ir 2025 metais

- Klaipėdos mieste gyventojų skaičius nežymiai krito
- Klaipėdos rajone sparčiai augo
- **Daugiausiai augo Sendvario seniūnija**



Gyventojų tankumas

Nepaisant to, kad į priemiesčius keliasi daug žmonių, tačiau gyventojų tankumas išlieka labai mažas



Sutartiniai žymėjimai:


 Nagrinėjama teritorija

2021 m. gyv. skč. (1ha)

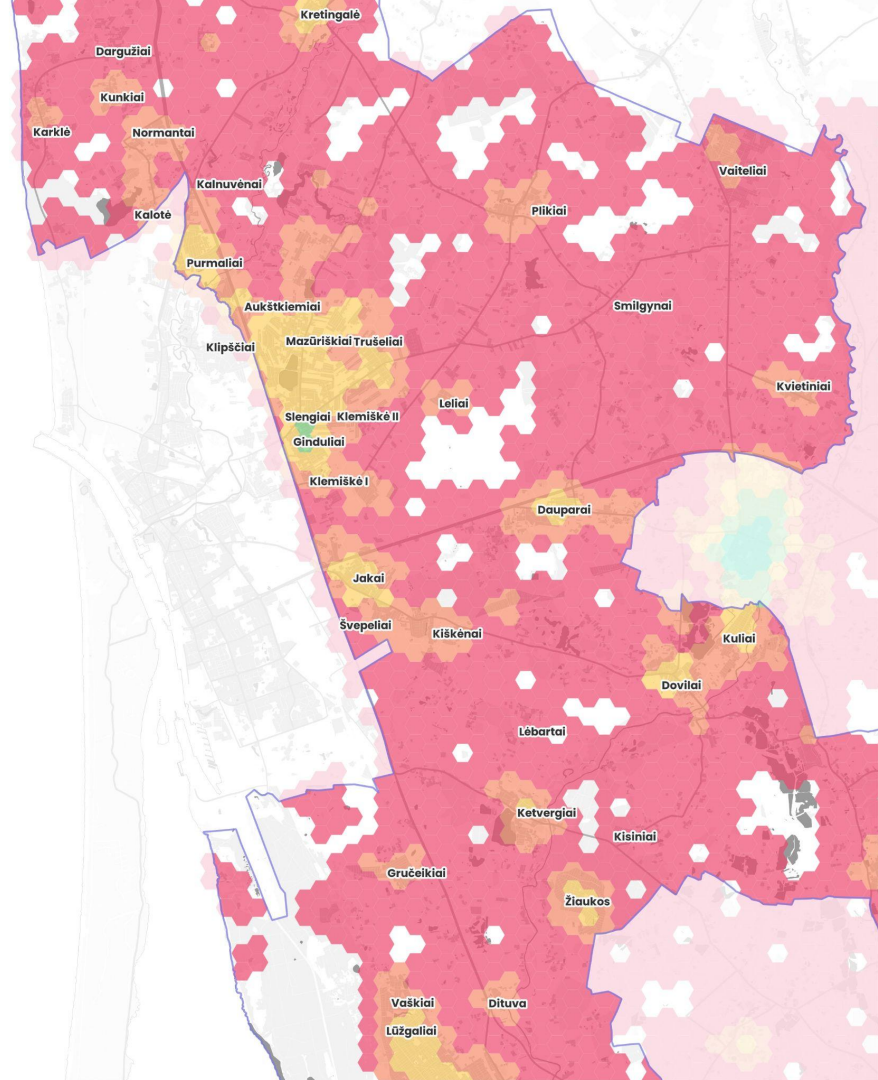
 0 - 115

 115 - 425

 425 - 1026

 1026 - 2959

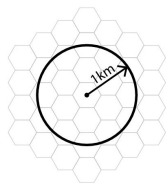
 2959 - 8182



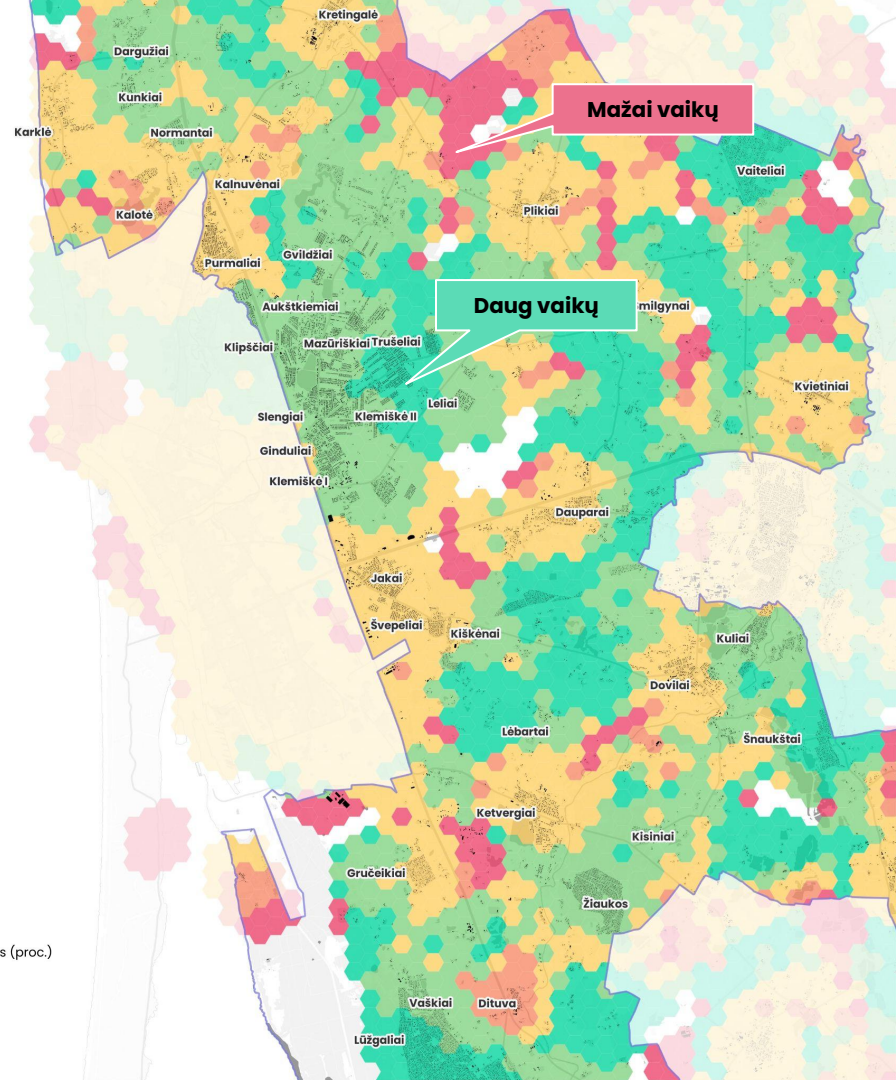
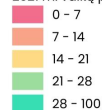
Kur dažniau sutiksi vaiką?

Vaikų pasiskirstymas procentais

Visų didžiųjų Lietuvos miestų rajonų savivaldybėse auga naujakurių, t.y. šeimų su vaikai skaičius



2021 m. vaikų psiskirstymas (proc.)

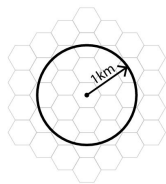


Kur dažniau sutiksi senjorą?

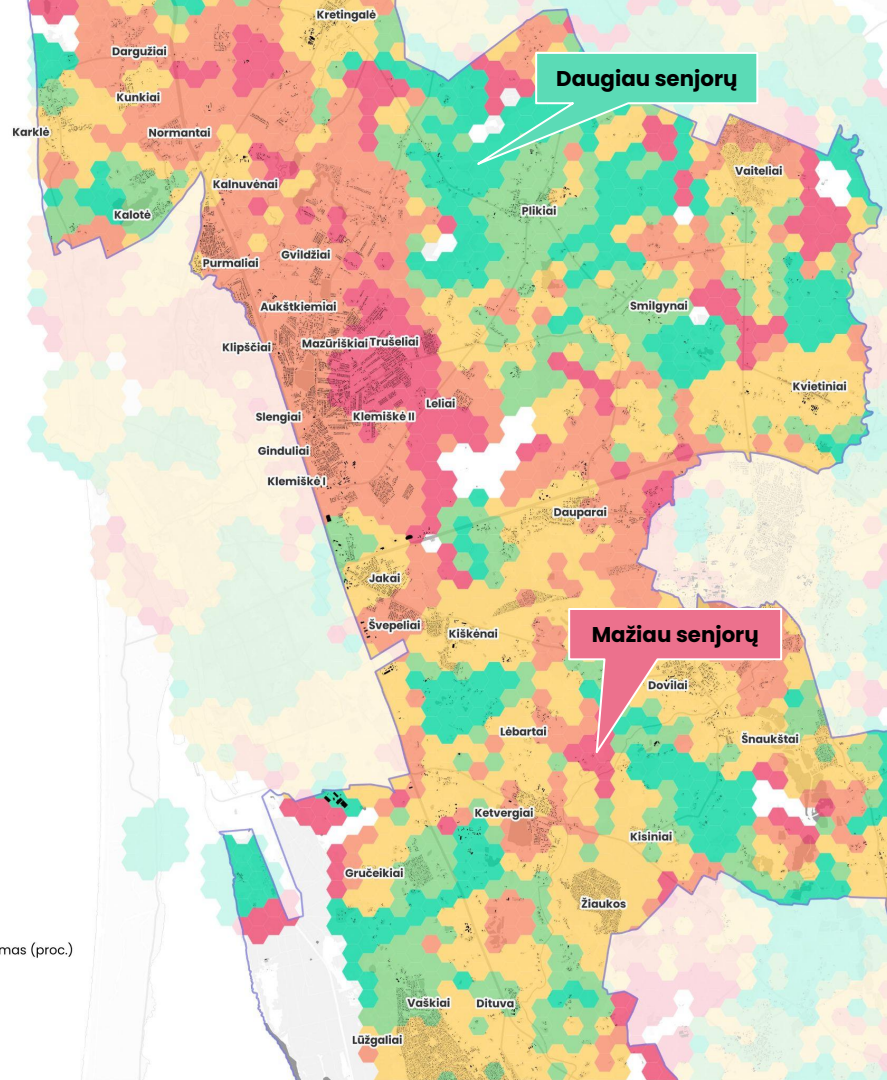
Senjorų pasiskirstymas procentais

Anksčiau susiformavusiose gyvenvietėse gyvena daugiau vyresnio amžiaus žmonių.

Naujuose kvartaluose visada gyvena daugiau šeimų ir vaikų.



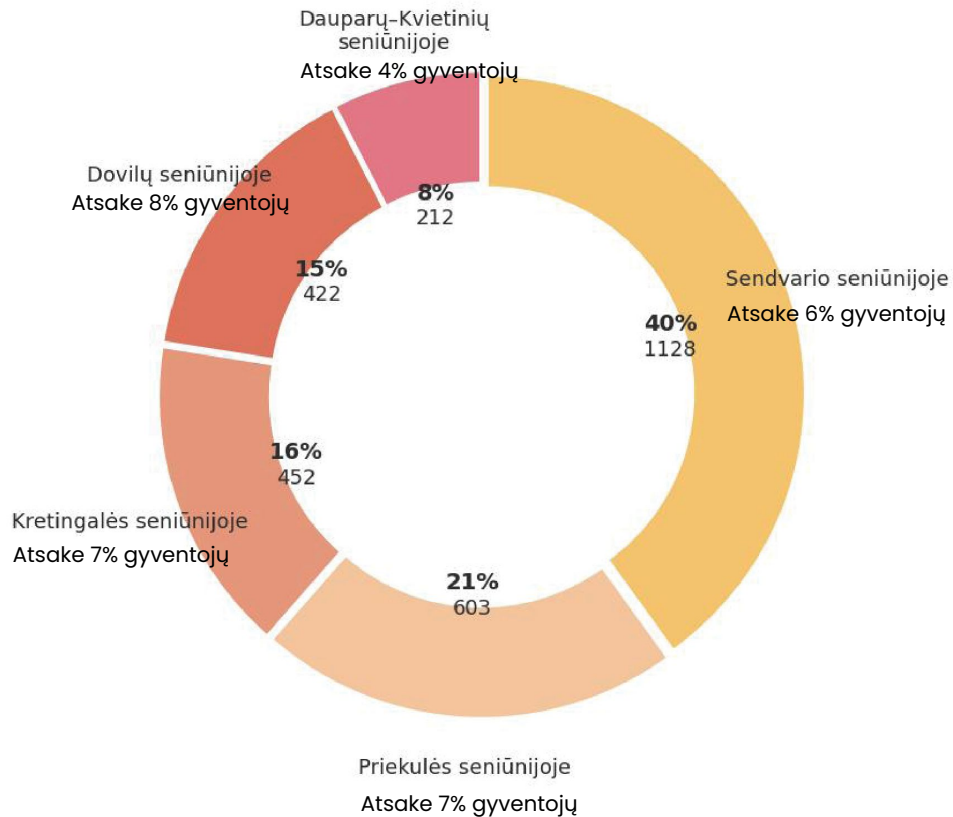
2021 m. senjorų pasiskirstymas (proc.)



Anketinė apklausa

Anketinės apklausos rezultatai

- Rugsėjo mėn. vykdyta anketinė gyventojų apklausa apie nagrinėjamas seniūnijas
- Gauti **2856** atsakymai
- Atsakė **6%** nagrinėjamų seniūnijų gyventojų
- Tai yra labai aktyvus gyventojų dalyvavimas

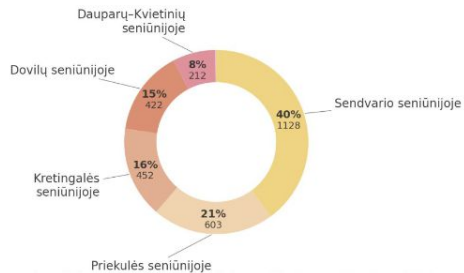


Anketą atsakė 2850 gyventojai.

Atsakiusiųjų skirtumai ir panašumai:

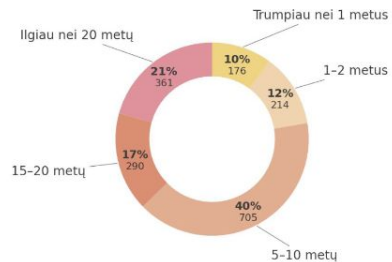
Kurioje Klaipėdos rajono seniūnijoje gyvenate?

Iš viso atsakymų: 2817



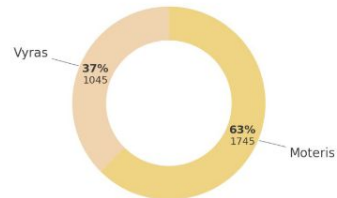
Kaip ilgai gyvenate šioje gyvenvietėje?

Iš viso atsakymų: 1748



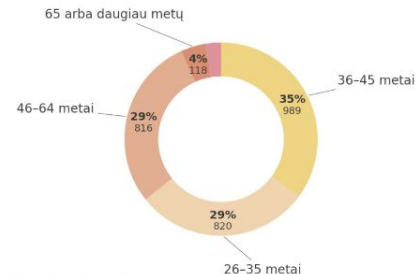
Jūsų lytis:

Iš viso atsakymų: 2790



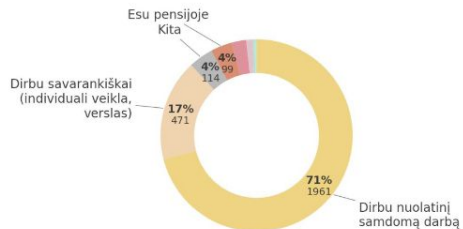
Jūsų amžius:

Iš viso atsakymų: 2832



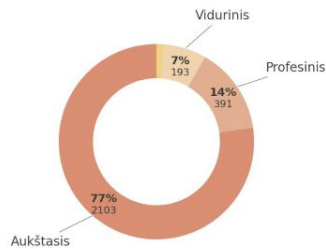
Kokia yra Jūsų pagrindinė veikla šiuo metu?

Iš viso atsakymų: 2774



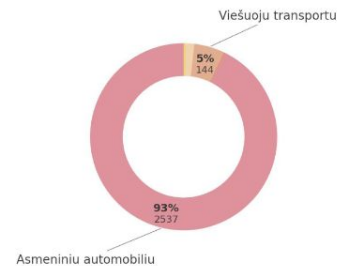
Koks yra Jūsų aukščiausias įgytas išsilavinimas?

Iš viso atsakymų: 2720



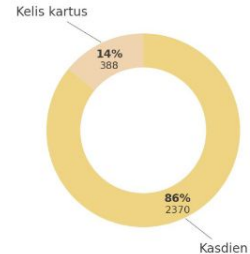
Kokiu būdu dažniausiai išvykstate iš savo gyvenvietės?

Iš viso atsakymų: 2738



Kiek kartų per savaitę išvykstate iš savo gyvenvietės?

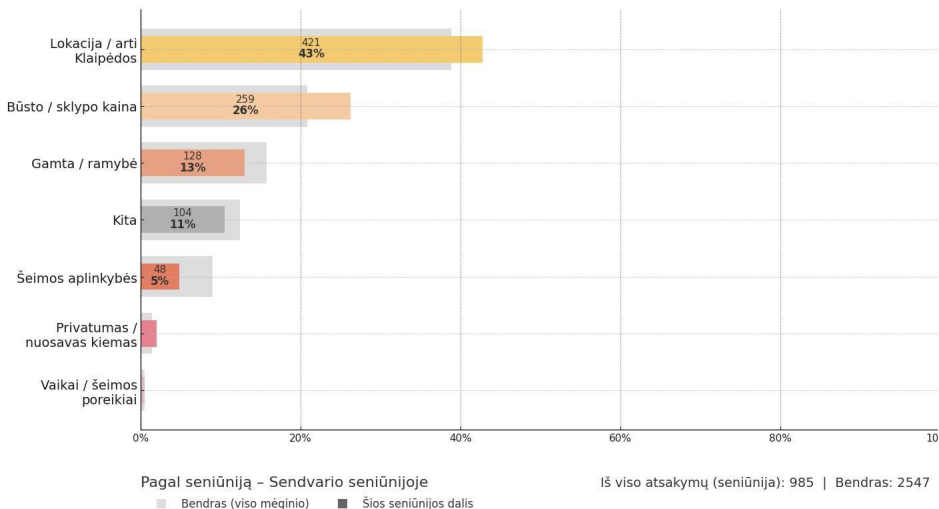
Iš viso atsakymų: 2758



Kas paskatino čia apsigyventi?

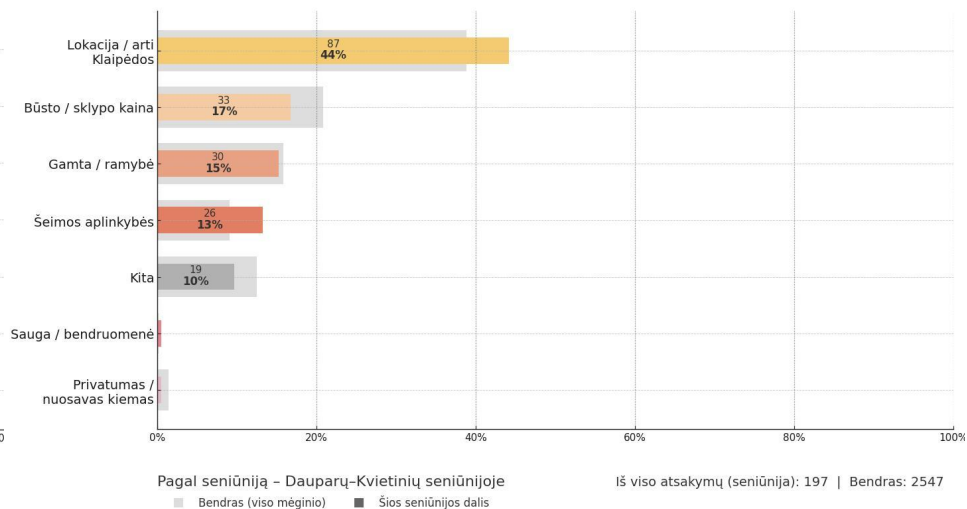
Sendvario seniūnija

Stipriai išryškėja lokacijos patogumu pasirinkimas ir sklypo kainos pasirinkimas.



Dauparų-Kvietinių seniūnija

Stipriai išryškėja lokacijos patogumu pasirinkimas ir sklypo kainos pasirinkimas.

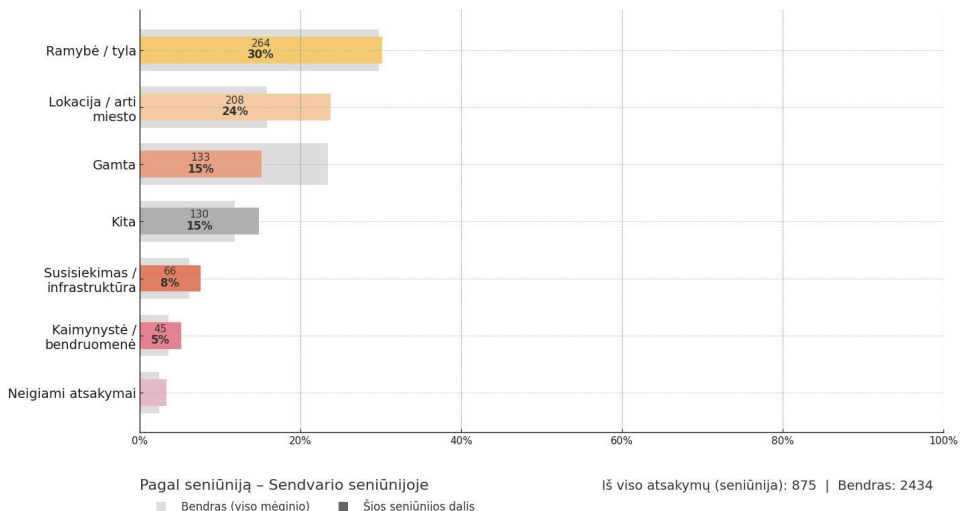


Kokios Jūsų gyvenvietės aplinkos savybės Jums labiausiai patinka?

Sendvario seniūnija

Gyventojai dažniausiai išskiria patogų susisiekimą su Klaipėda ir infrastruktūros prieinamumą.

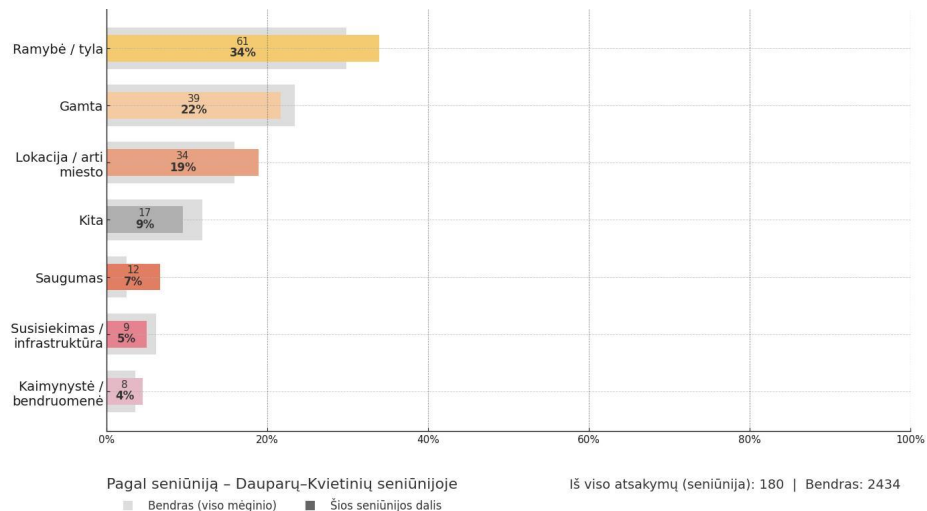
Mažiau dėmesio skiriama gamtos ar bendruomenės aspektams.



Dauparų-Kvietinių seniūnija

Domiuoja vertinimai, susiję su ramia aplinka ir mažesniu eismo intensyvumu.

Gyventojai labiau akcentuoja gyvenimo kokybės stabilumą nei paslaugų pasiūlą.



Kaip pasikeitė Jūsų gyvenvietė nuo tada, kai atsikraustėte? Ar pokyčius vertinate teigiamai, ar neigiamai? Kodėl?

Sendvario seniūnija

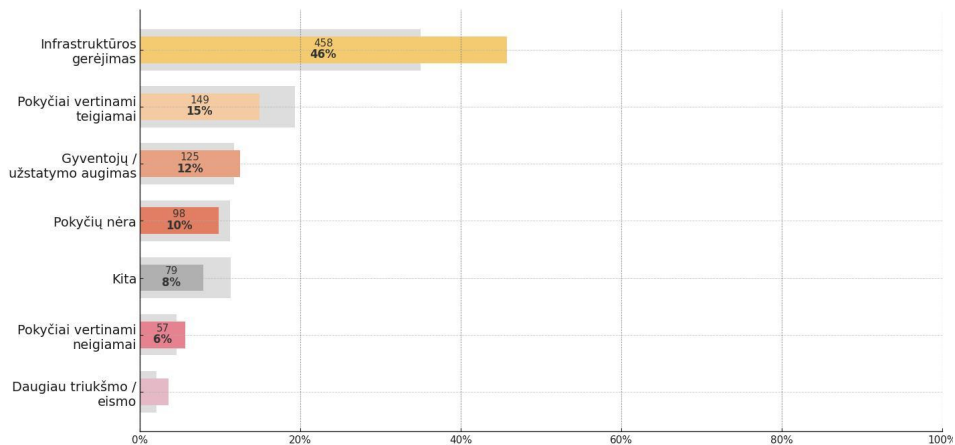
Dominuojantys nepasitenkinimo aspektai susiję su intensyviu eismu ir infrastruktūros apkrova.

Minimos problemos dėl triukšmo ir urbanizacijos masto.

Dauparų-Kvietinių seniūnija

Dažniausiai minimos viešojo transporto ir kelių infrastruktūros spragos.

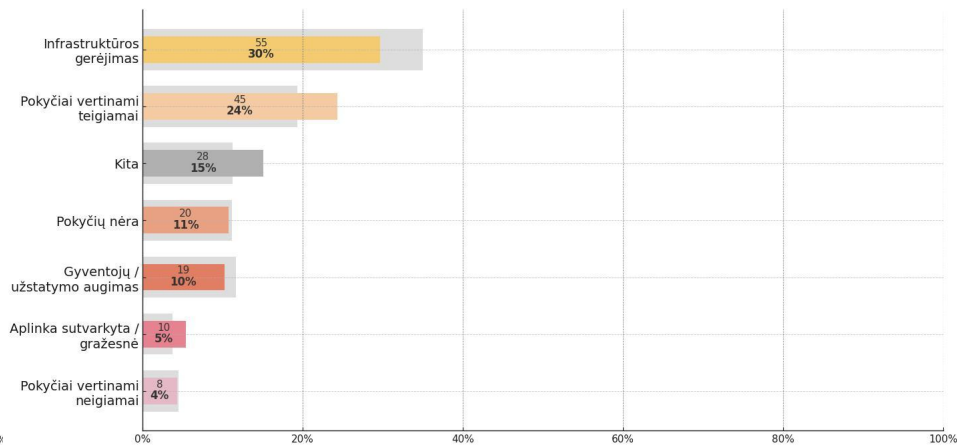
Taip pat pasitaiko pastabų dėl paslaugų pasiūlos ribotumo.



Pagal seniūniją – Sendvario seniūnijoje

Iš viso atsakymų (seniūnija): 1002 | Bendras: 2563

■ Bendras (viso mėginio) ■ Šios seniūnijos dalis



Pagal seniūniją – Dauparų-Kvietinių seniūnijoje

Iš viso atsakymų (seniūnija): 185 | Bendras: 2563

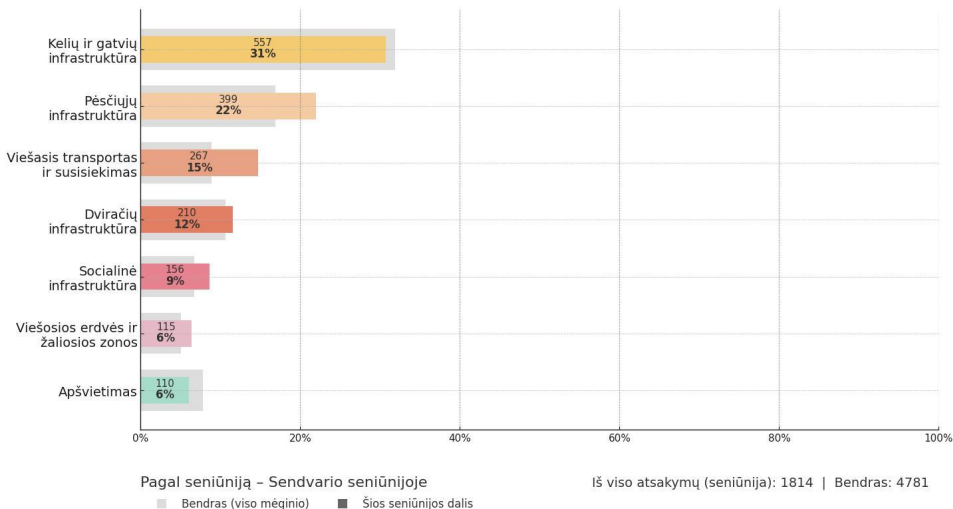
■ Bendras (viso mėginio) ■ Šios seniūnijos dalis

Kokių pokyčių ar tvarkymo darbų Jūsų gyvenvietėje labiausiai reikia?

Sendvario seniūnija

Pagrindinis poreikis – viešųjų erdvių ir poilsio zonų tvarkymas (želdynai, aikštelės, takai).

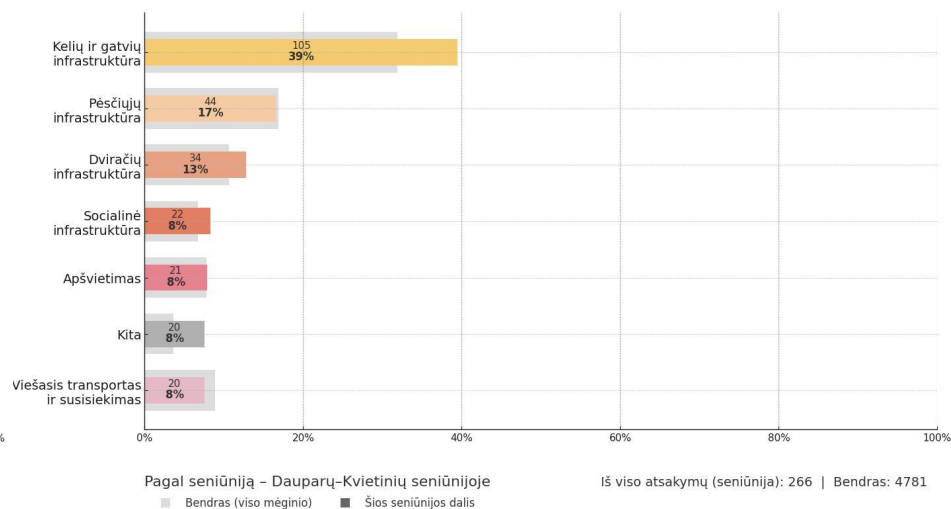
Mažesnė dalis akcentuoja eismo saugumo ir apšvietimo klausimus.



Dauparų-Kvietinių seniūnija

Dominuoja kelių priežiūros, dulketų gatvių ir apšvietimo klausimai.

Rečiau minimi bendruomeninių erdvių poreikiai.

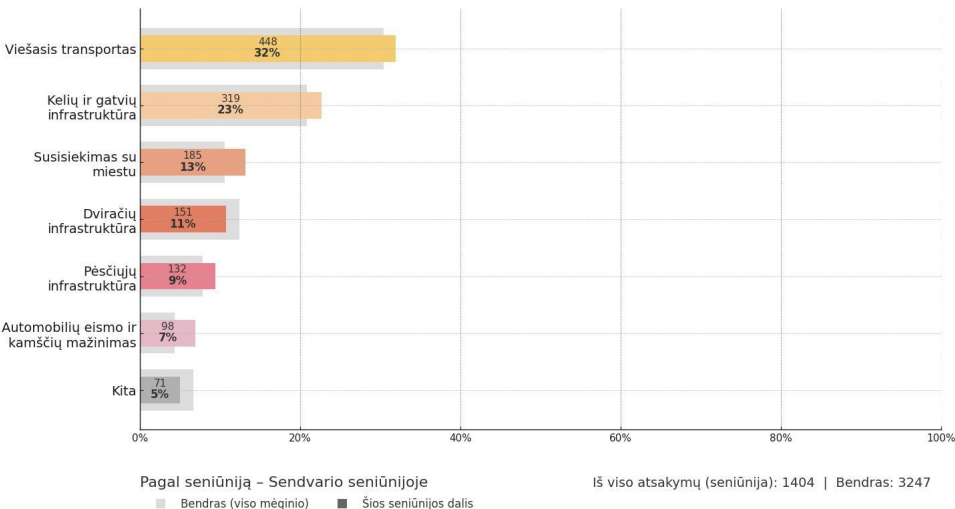


Kokių susisiekimo pasikeitimų Jūs labiausiai pasigendate?

Sendvario seniūnija

Dažniausiai minimas poreikis saugesniems pėsčiųjų ir dviračių takams, ypač jungtims su Klaipėda.

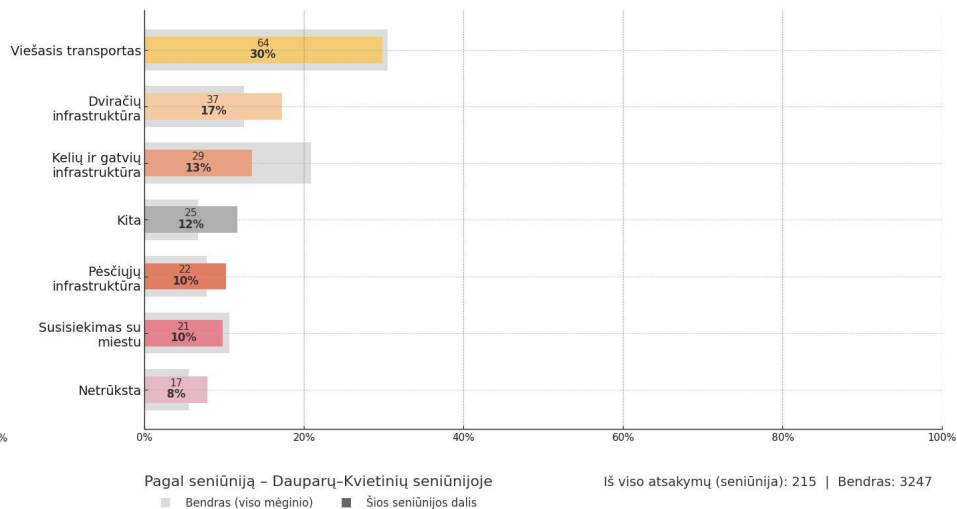
Rečiau pasitaiko pastabų dėl viešojo transporto, nes dauguma juda automobiliu.



Dauparų-Kvietinių seniūnija

Gyventojai akcentuoja kelio dangos atnaujinimą ir viešojo transporto trūkumą.

Kartojasi dviračių takų ir pėsčiųjų jungčių poreikis.



Kurių paslaugų ir funkcijų atsiradimas labiausiai pagerintų Jūsų gyvenvietę? Pasirinkite tris prioritetas

Sendvario seniūnija

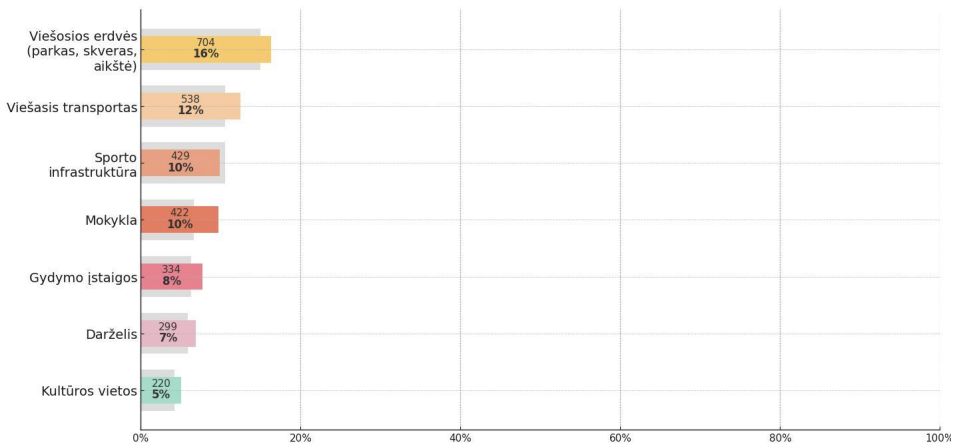
Poreikis viešosioms erdvėms, dviračių takams, pėsčiųjų infrastruktūrai.

Kitos paslaugos mažiau aktualios dėl Klaipėdos artumo.

Dauparų-Kvietinių seniūnija

Svarbiausi poreikiai – keliai, apšvietimas, viešasis transportas.

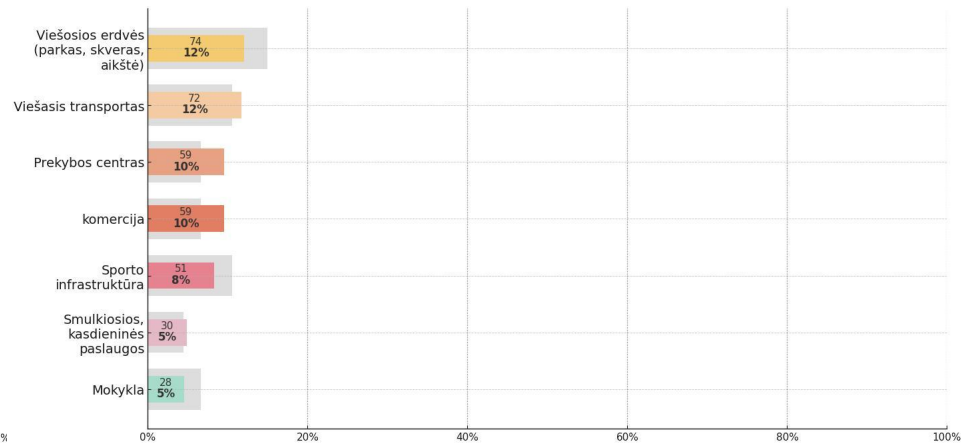
Trūksta kasdienių paslaugų.



Pagal seniūniją – Sendvario seniūnijoje

■ Bendras (viso mėginio) ■ Šios seniūnijos dalis

Iš viso atsakymų (seniūnija): 4328 | Bendras: 9535



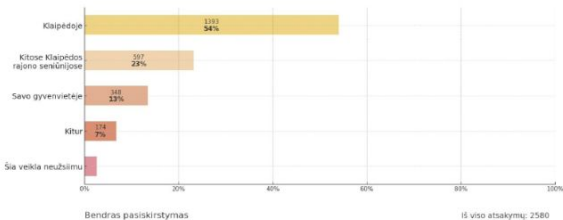
Pagal seniūniją – Dauparų-Kvietinių seniūnijoje

■ Bendras (viso mėginio) ■ Šios seniūnijos dalis

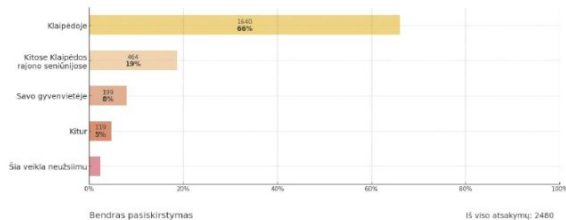
Iš viso atsakymų (seniūnija): 616 | Bendras: 9535

Pasirinkite vietą, kurioje dažniausiai veikiate skirtingas veiklas

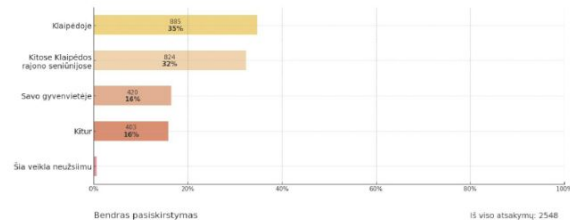
Pasirinkite vietą, kurioje dažniausiai **Dirbate**



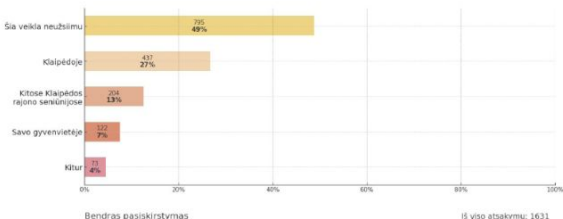
Pasirinkite vietą, kurioje dažniausiai **Lankotės kultūriniuose renginiuose**



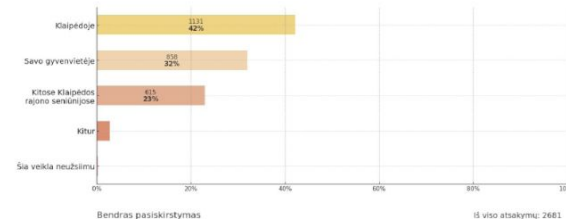
Pasirinkite vietą, kurioje dažniausiai **Lankotės pas draugus ar giminačius**



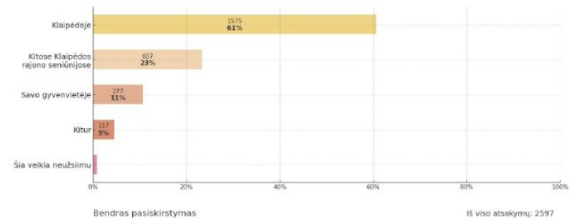
Pasirinkite vietą, kurioje dažniausiai **Mokotės**



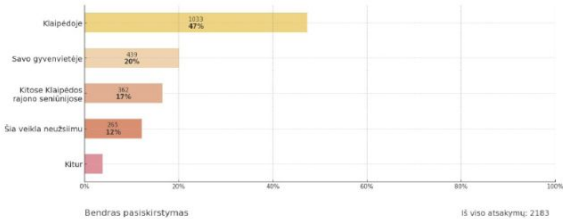
Pasirinkite vietą, kurioje dažniausiai **Perkate maisto prekes**



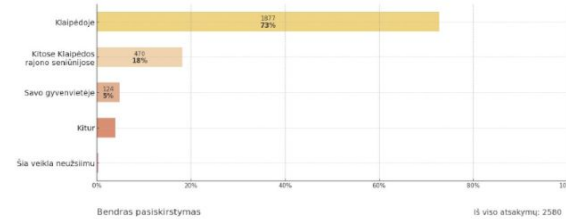
Pasirinkite vietą, kurioje dažniausiai **Lankotės paslaugų įstaigose (pvz., kirpykloje, autoservise)**



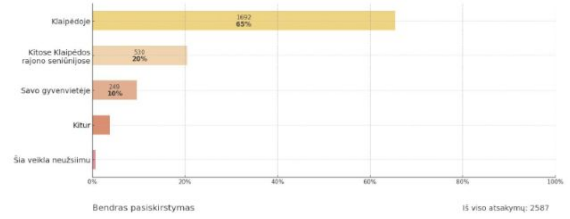
Pasirinkite vietą, kurioje dažniausiai **Sportuojate**



Pasirinkite vietą, kurioje dažniausiai **Perkate ne maisto prekes**

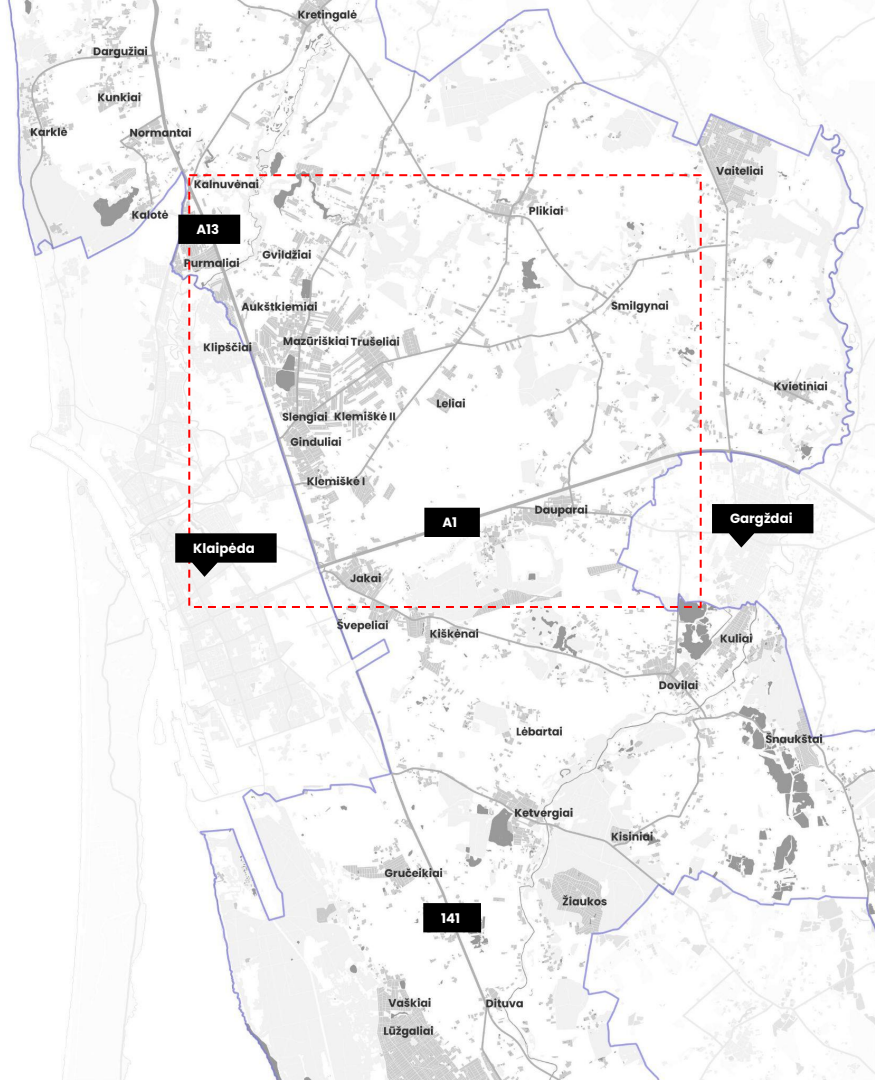


Pasirinkite vietą, kurioje dažniausiai **Gaunate sveikatos priežiūros paslaugas**

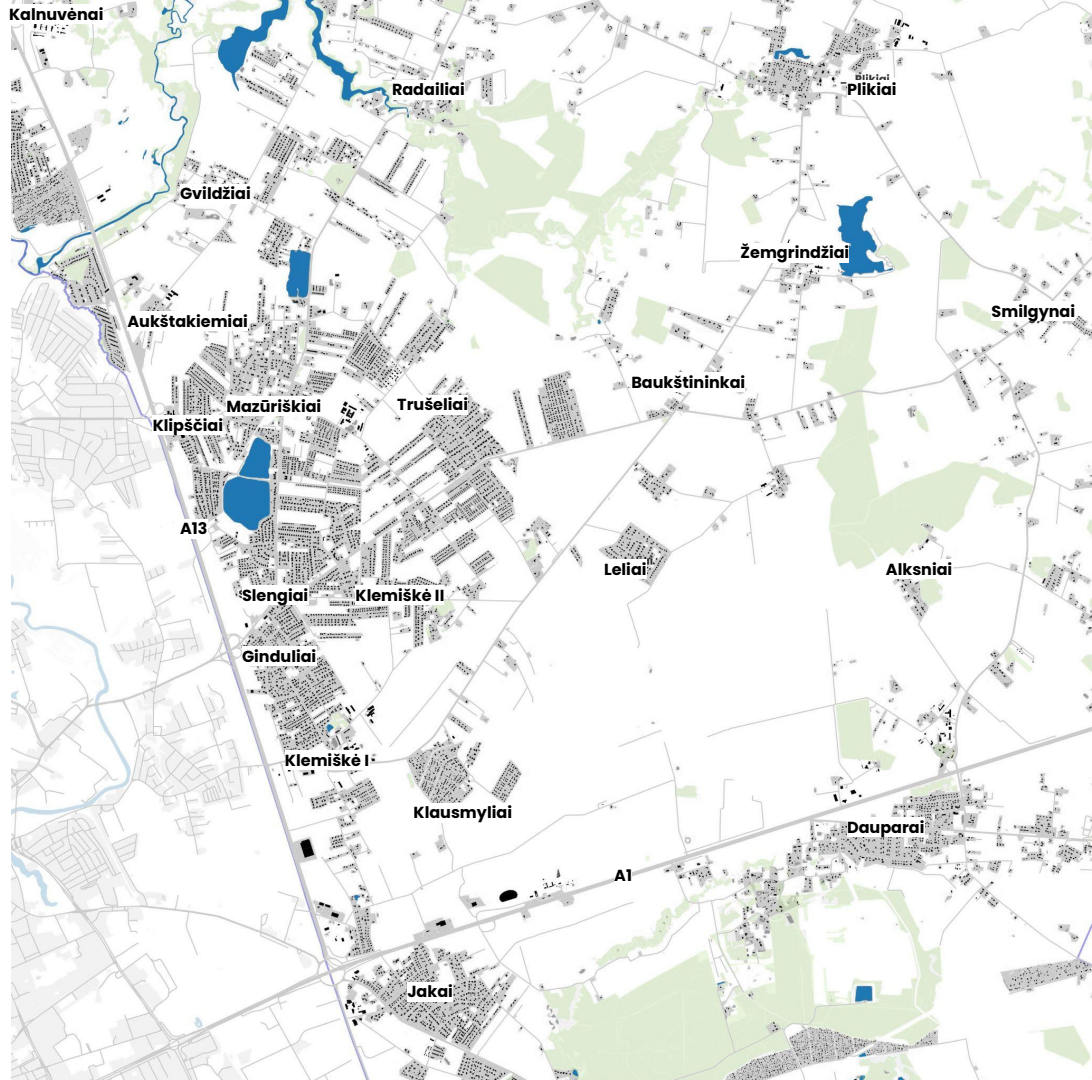


Sendvario, Dauparu–Kvietinių seniūnijos

Visas Klaipėdos rajono žemėlapis



Nagrinėjamų seniūnijų žemėlapis



Sendvario ir Dauparų – Kvietinių seniūnijos



Slengių pietinis karjeras



Gvildžių atodangos



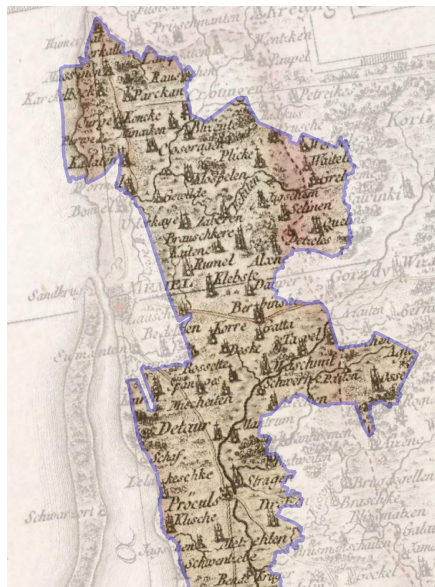
Plikių karjeras



Dauparai

Klaipėdos kraštas didžiojoje istorijos dalyje priklausė vokiškoms valstybėms

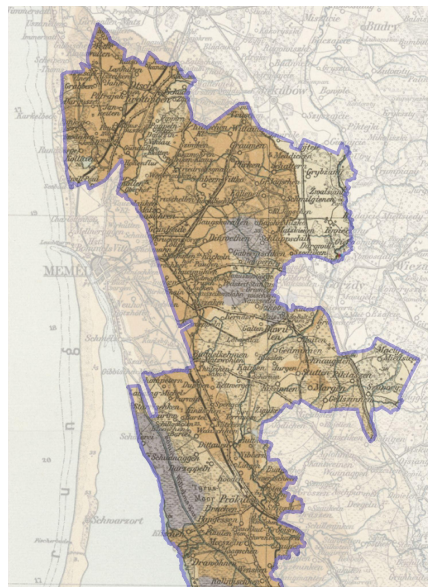
| Kursių gentis | Livonijos ordinas | Vokiečių ordinas | Prūsijos hercogystė | Prūsijos karalystė | Vokietijos imperija | Antantės administracija | Lietuva | Nacistinė Vokietija | SSRS okupacija | Nepriklausoma Lietuva |
|---------------|-------------------|------------------|---------------------|--------------------|---------------------|-------------------------|---------|---------------------|----------------|-----------------------|
| | 1252m. | 1328m. | 1525m. | 1701m. | 1871m. | 1919m. | 1923m. | 1939m. | 1945m. | 1990m. |



1772m.



1862m.



1912m.



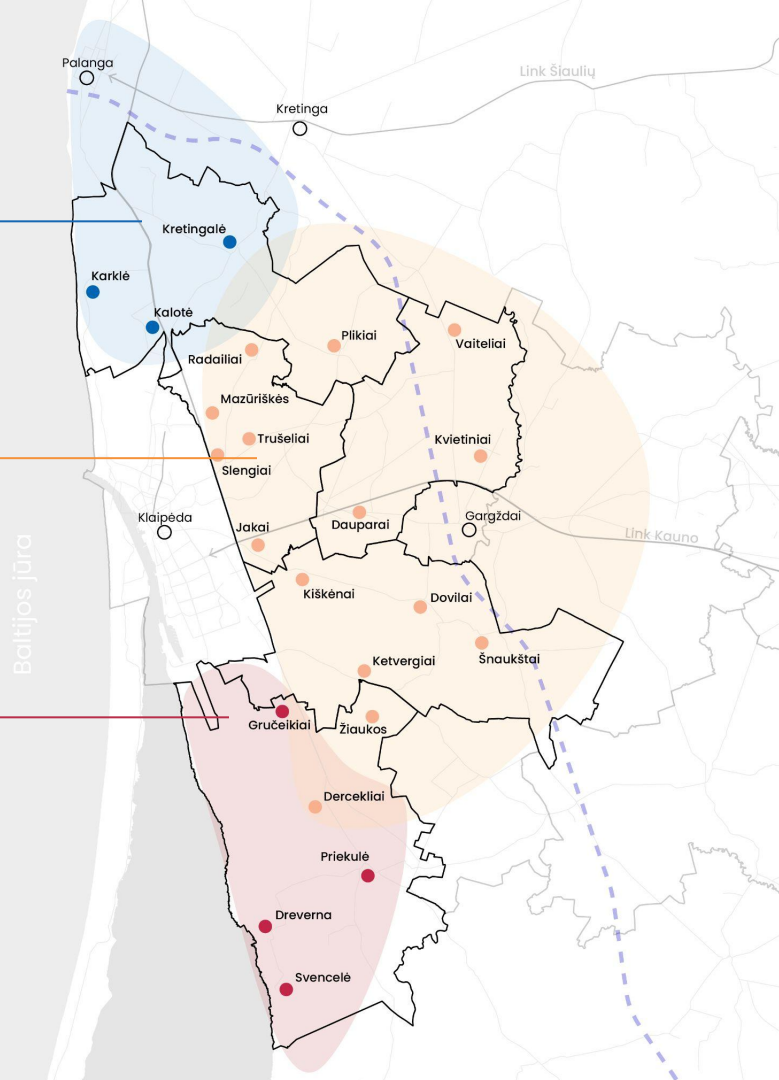
1936m.

Skirtingo identiteto gyvenvietės

Pajūrio teritorija istoriškai buvo žvejų kaimų regionas, vėliau įgavo kurortinę ir rekreacinę paskirtį.

Lygumų teritorijai būdingos agrarinio tipo gyvenvietės. Daugelyje šių gyvenviečių buvo įkurti dvarai arba dvarų sodybos.

Pamario teritorija panaši į pajūrio (prieigos prie vandens). Čia gyvenvietės labiau vertėsi žvejyba nei žemės ūkiu. Teritorija išsiskiria stipresne vokiška ir prūsiška kultūra.

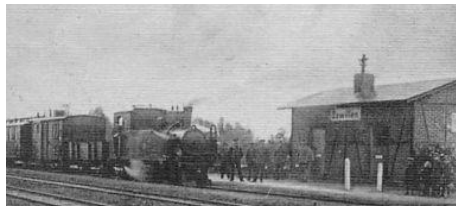


Lygumų teritorija

- Teritorijos vystymasis orientuotas į žemės ūkį, nes nebuvo tiesioginės prieigos prie jūros, marių.
- Aprūpino pakrančių gyvenvietes žemės ūkio produkcija.
- Nemažai gyvenviečių formavosi aplink dvarų sodybas.



Centrinė Dovilų miestelio dalis 1935m.



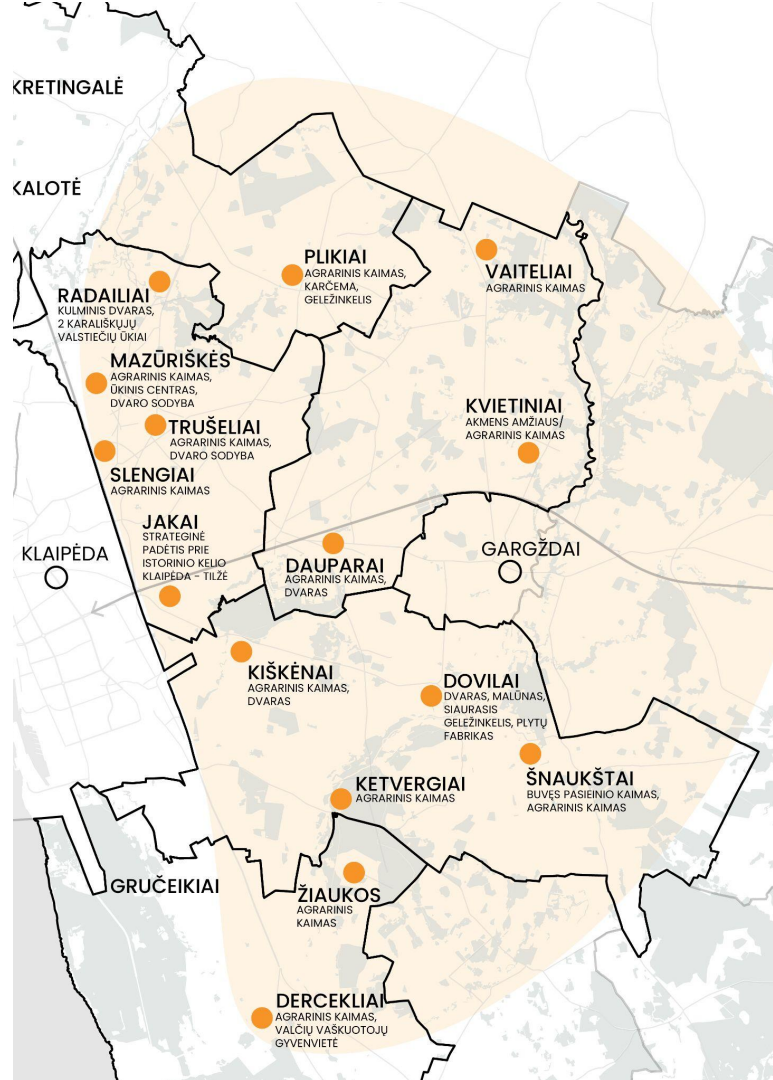
Dovilų geležinkelio stotis XX a. pr.



Valstiečio sodyba Dercekliuose 1906m.



Dovilai 1909m.



Kultūros paveldo objektai

Vyrauja **laidojimo vietas**, tačiau paveldo įvairovę papildo Jakų, Mozūriškių, Sudmantų senovės gynybinis įtvirtinimas, keletas **dvaro sodybų** ar jų fragmentų, tokių kaip Žemgrindžiai ir Klemiškės.



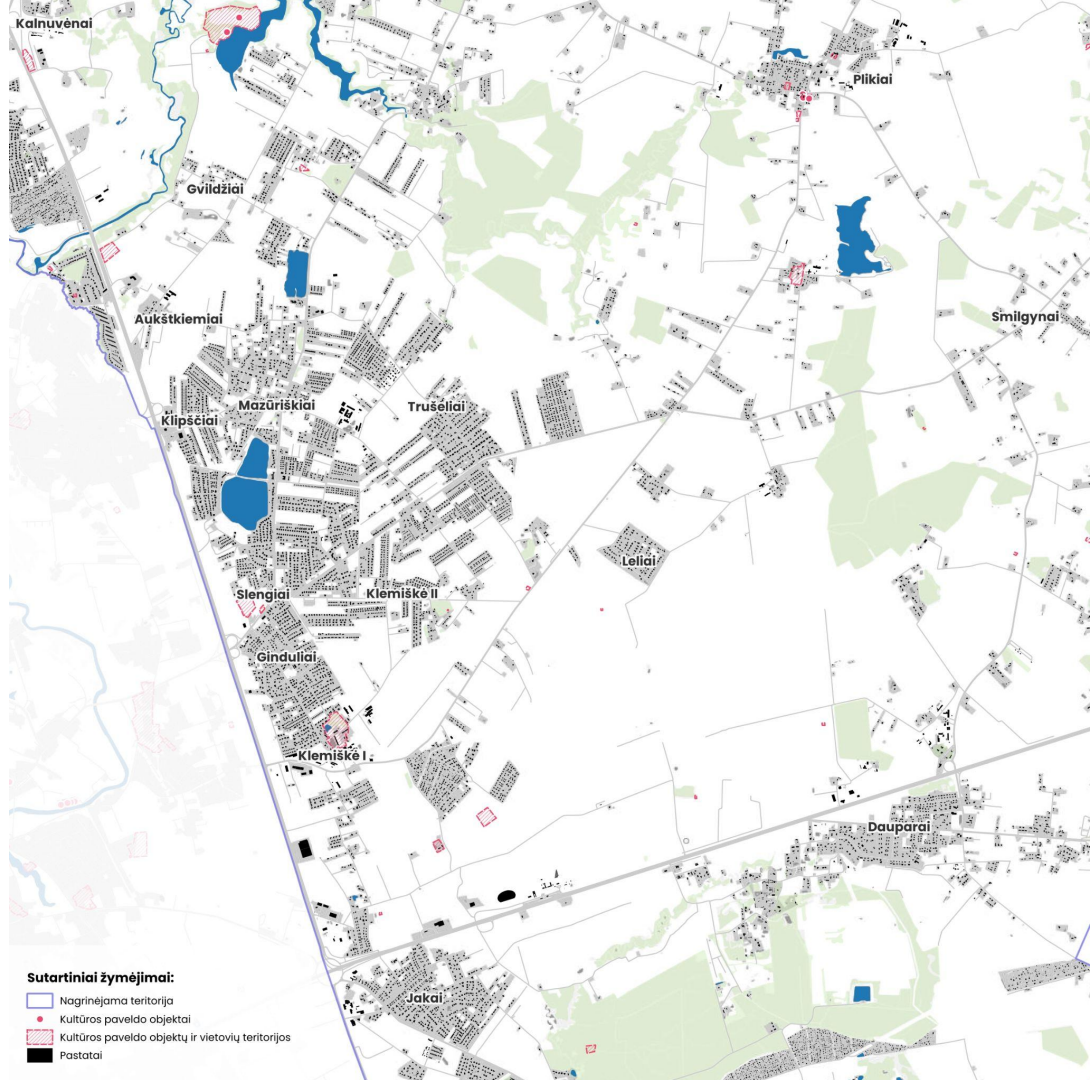
Žemgrindžių dvaras



Klemiškės dvaro sodyba



Aukštikių senosios kapinės



Urbanistinė aplinkos analizė

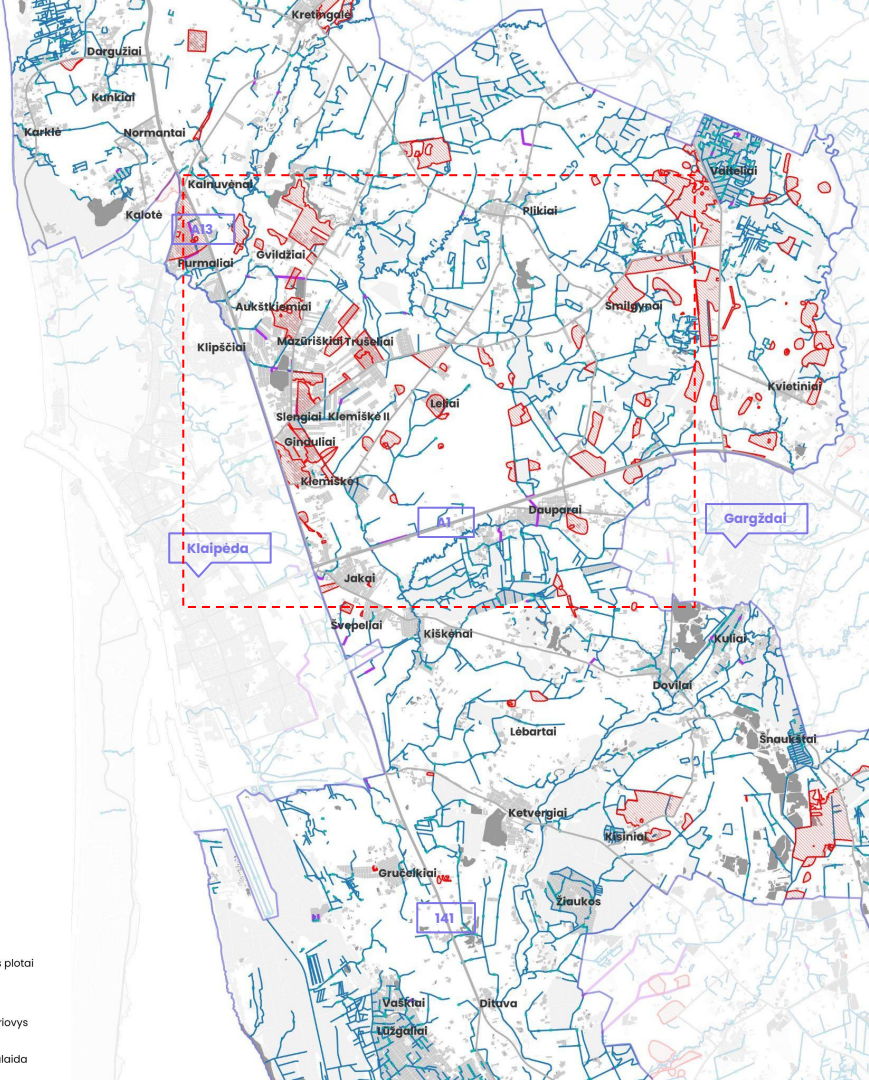
Gamta

Melioracija

Visame Klaipėdos rajone vienas iš didžiausių iššūkių yra lietaus vandens valdymas ir melioravimas.

Didžiausia problema yra Sendvario seniūnijoje, kur yra identifiukuota labai daug prastai melioruotų teritorijų.

- Sutartiniai žymėjimai**
- Nagrinėjama teritorija
 - Melioracija
 - Blogos būklės melioruoti žemės plotai
 - Inžinerinė infrastruktūra
 - Hidrografija
 - upė, upelis, kanalas, drenazo griovius
 - vandens pralaida
 - kanalizuotos upės vandens pralaida

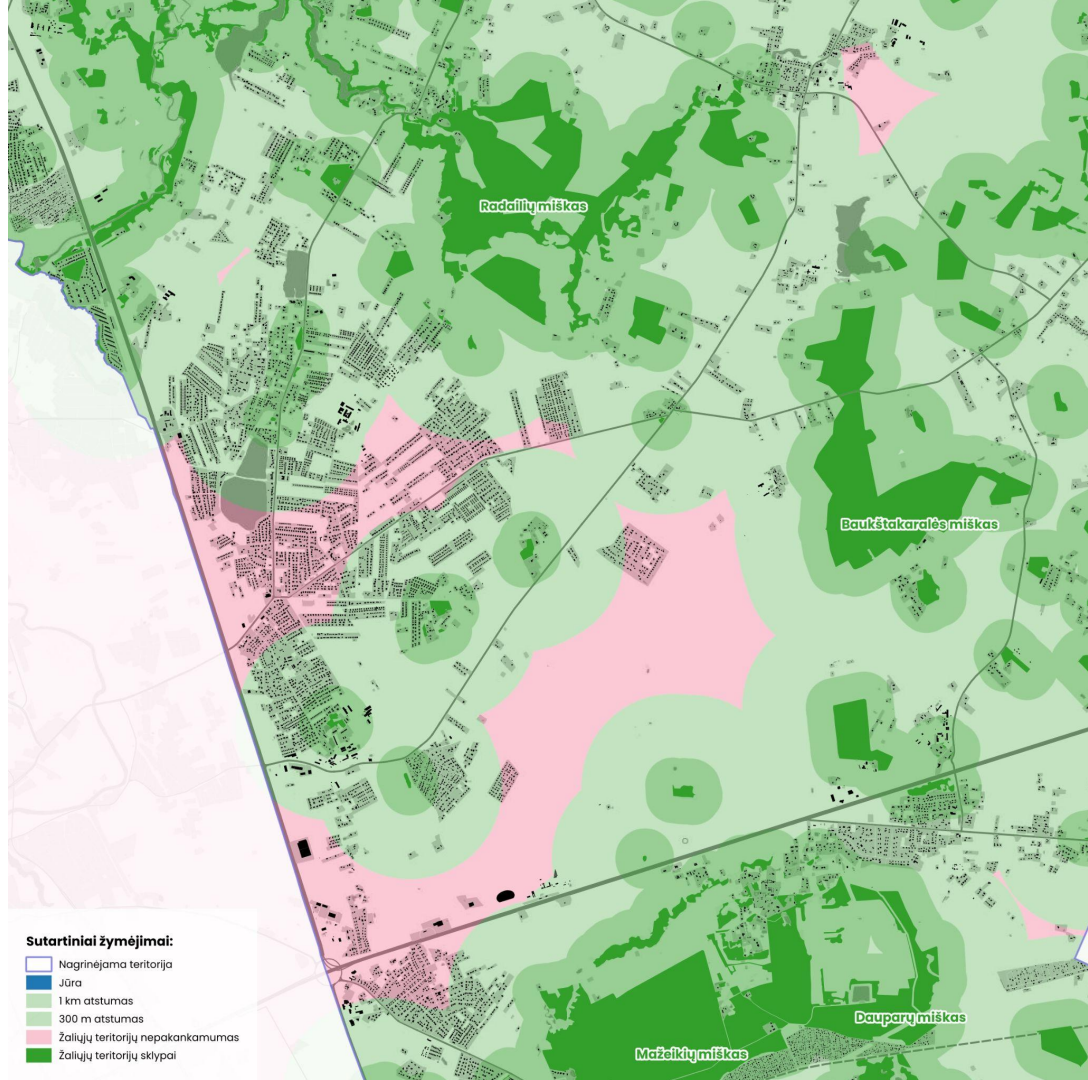
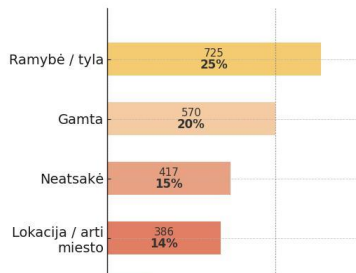


Miškų ir žaliųjų teritorijų pasiekiamumas 300 m ir 1 km atstumu yra patogus

Didžioji dalis gyvenviečių pasiekia žaliąsias teritorijas, tačiau į 300 m atstumo zoną Slengiai, Trušeliai, Klipščiai, Leliai ir Jakai nepatenka.

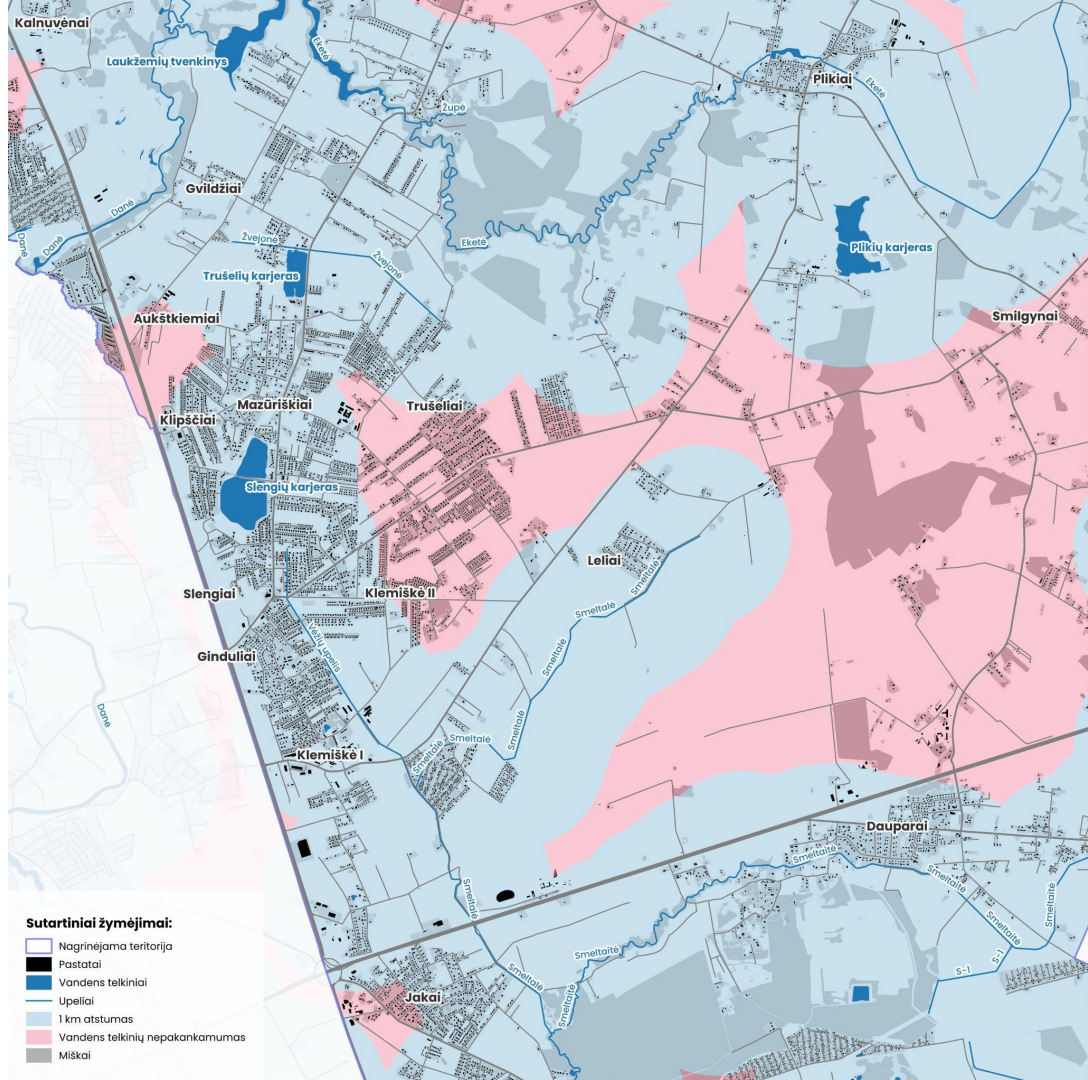
Sendvario seniūnijoje yra aiškus žaliųjų erdvių trūkumas. Per pastaruosius 10 metų gyventojų skaičius čia labiausiai išaugo, tačiau **kokybiškų viešųjų erdvių čia mažiausia.**

Kokios Jūsų gyvenvietės aplinkos savybės Jums labiausiai patinka?



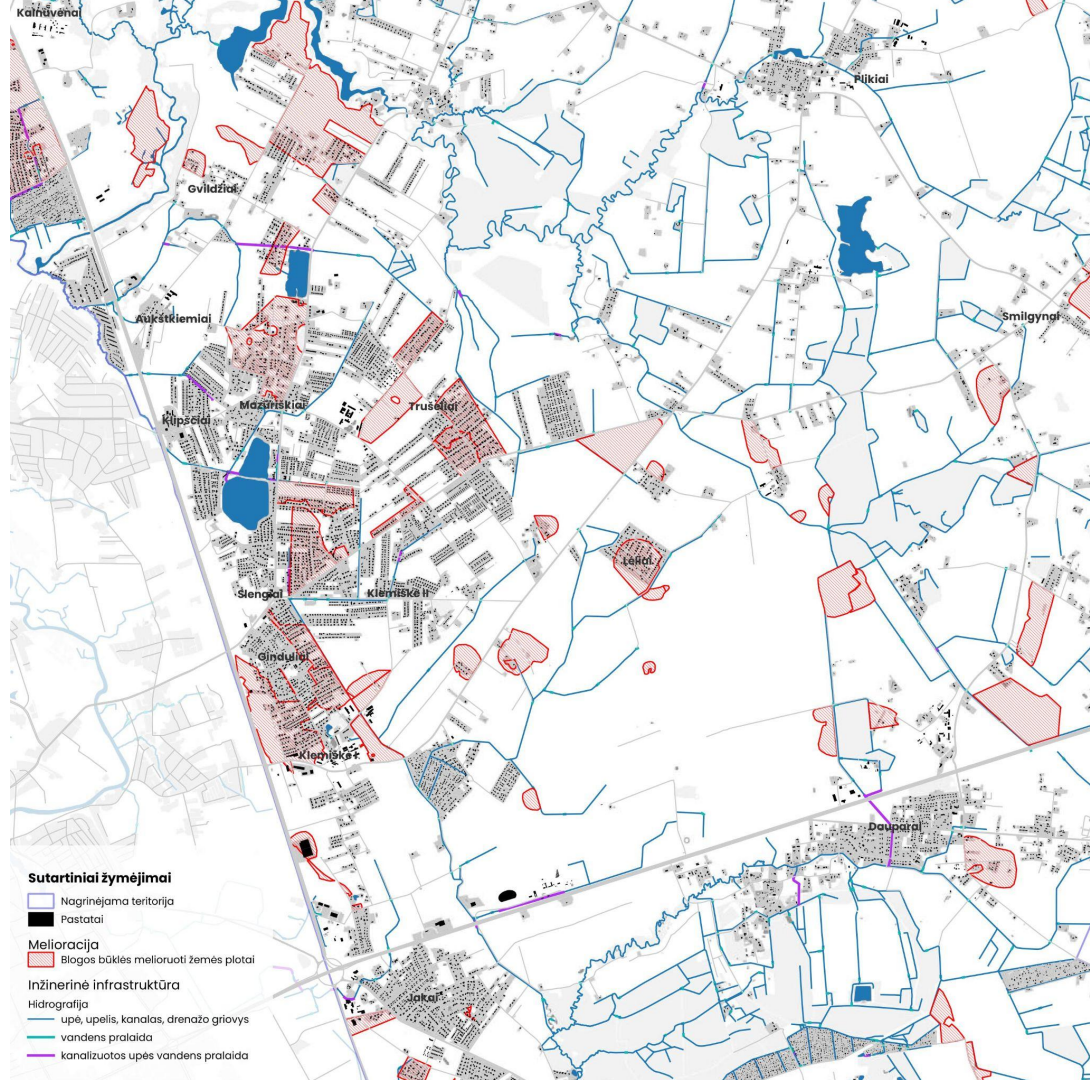
Vandens pasiekiamumas 1 km atstumu

Pagrindiniai vandens telkiniai yra Slengių, Trušelių ir Plikių karjerai. Kiti telkiniai yra kanalai ir Danės upės ištakos.



Melioracija

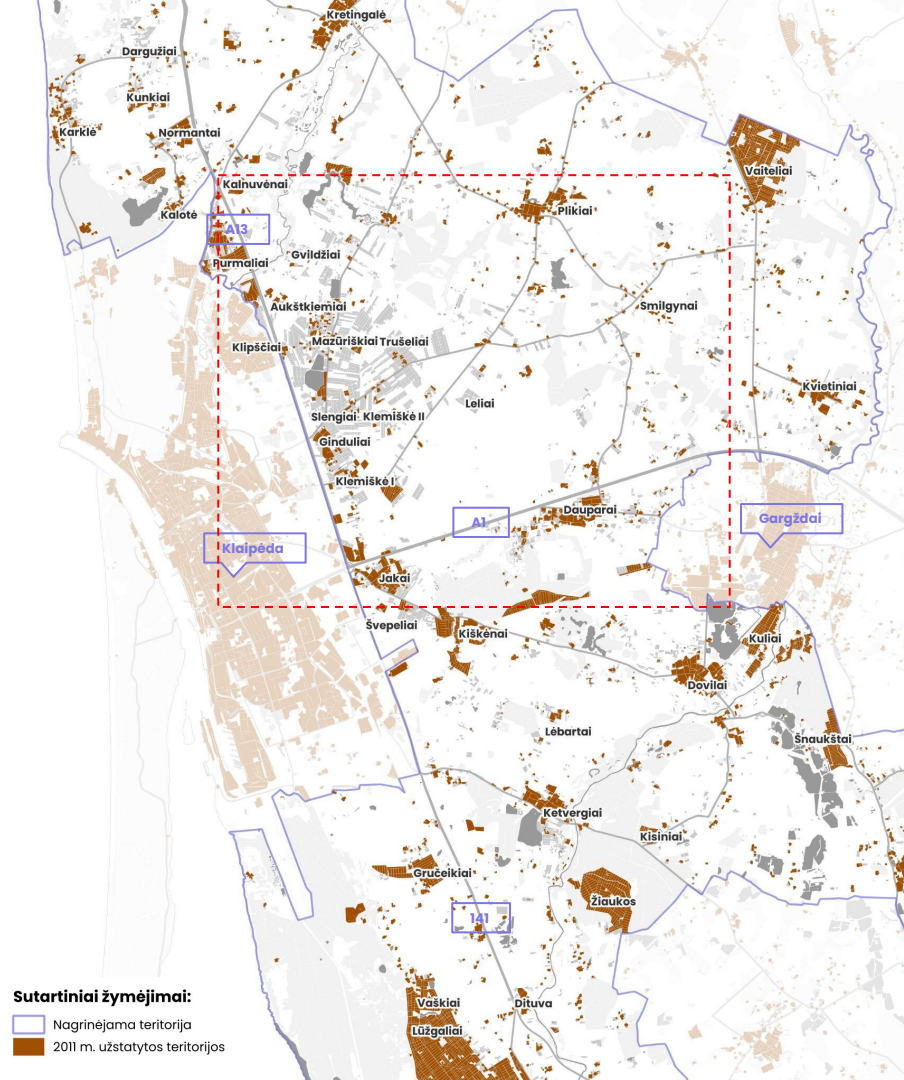
Sparčiai urbanizuojamos teritorijos dažnai susiduria su melioracijos problemomis. Be nuolatinės priežiūros, **pagrindinis iššūkis** yra suardytas ir neišspręstas melioracinis tinklas, kurį reikia nuolat spręsti dėl **sparčiai užstatomų teritorijų**.



Užstatymas

2011 m. užstatytos teritorijos

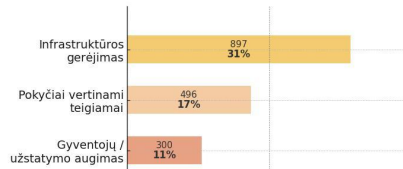
2011 metais visame rajone nebuvo tiek daug užstatytų teritorijų.



2021 m. užstatytos teritorijos

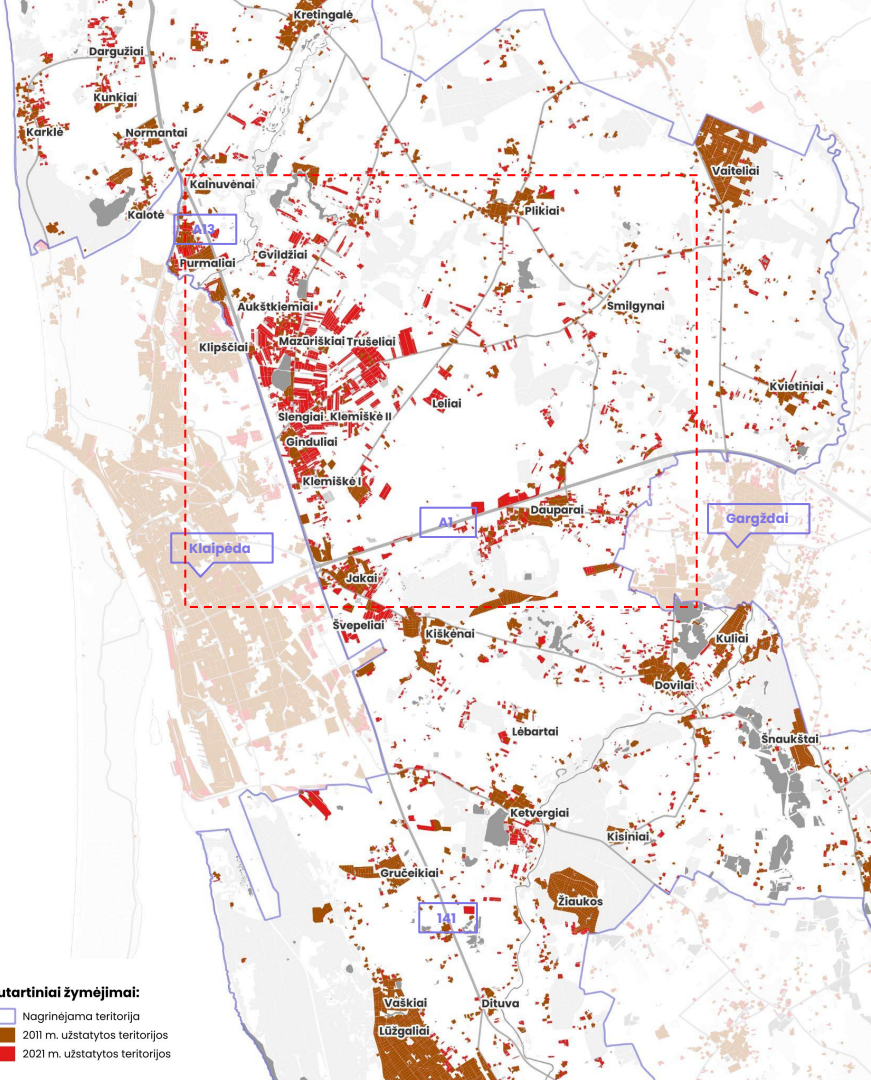
Per 10 metų labai smarkiai išsiplėtė Sendvario seniūnija. Pavienė plėtra vyko ir visose kitose seniūnijose.

Kaip pasikeitė Jūsų gyvenvietė nuo tada, kai atsikraustėte?



Sutartiniai žymėjimai:

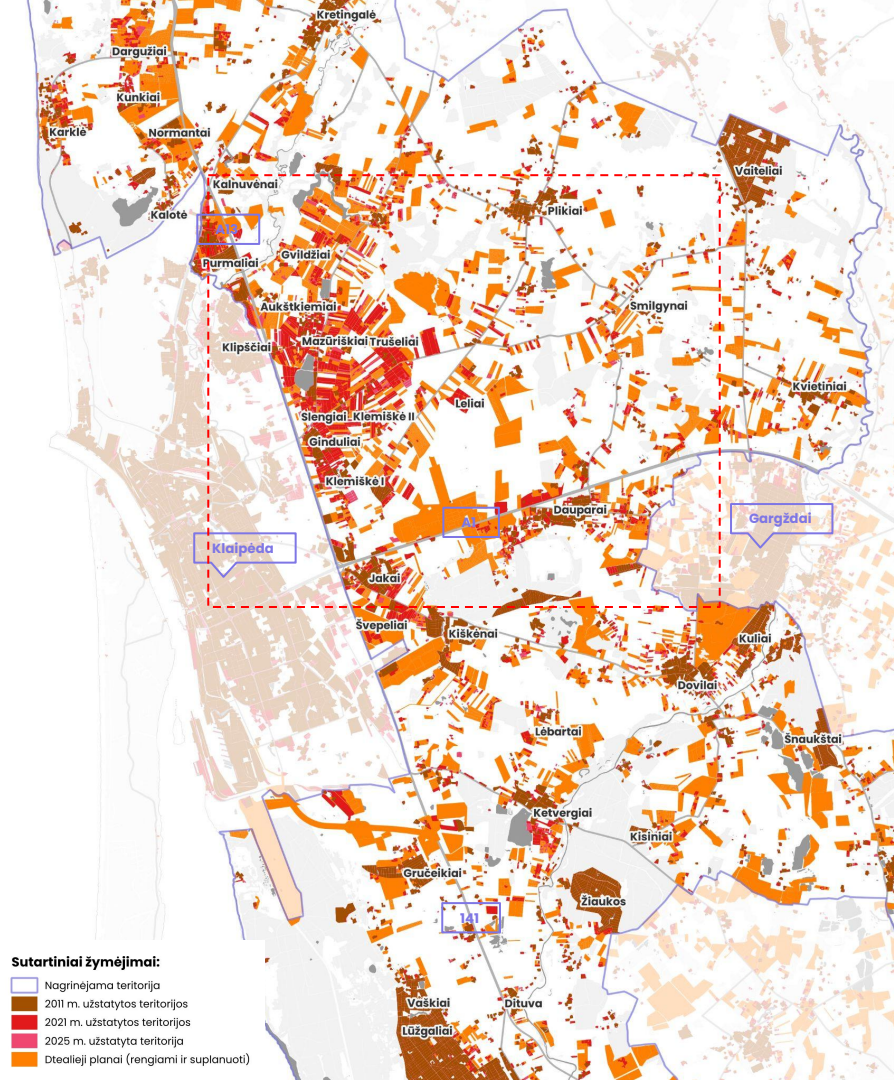
- Nagrinėjama teritorija
- 2011 m. užstatytos teritorijos
- 2021 m. užstatytos teritorijos



2025 m. užstatytos ir detaliais planais suplanuotos teritorijos

Šiandien detaliais planais suplanuota ypač didelė plėtra visose seniūnijose.

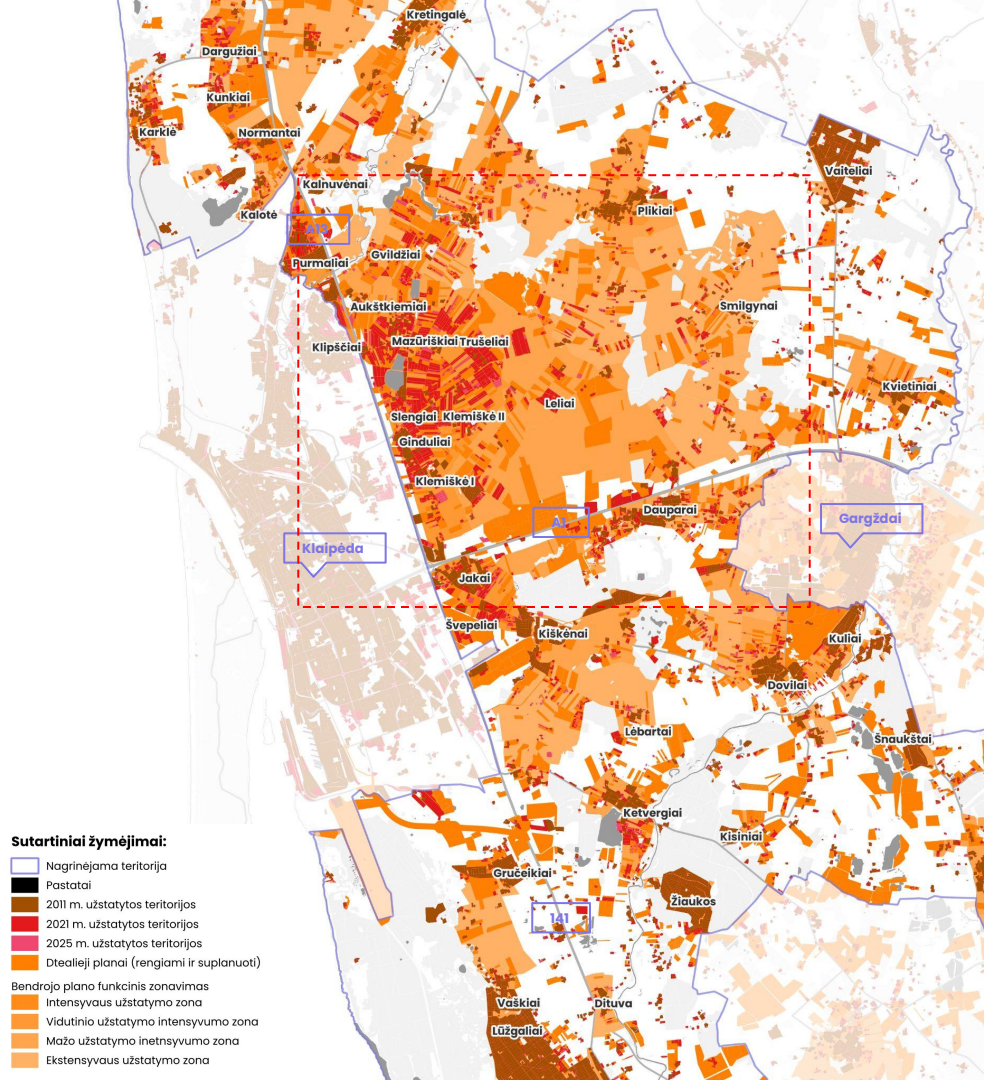
Dažniausiai detalieji planai numato didelės teritorijos sudalinimą mažais sklypais. Labai retai numatomos bendros erdvės, jungtys su aplinkiniais kvartalais.



Bendruoju planu suplanuotos teritorijos

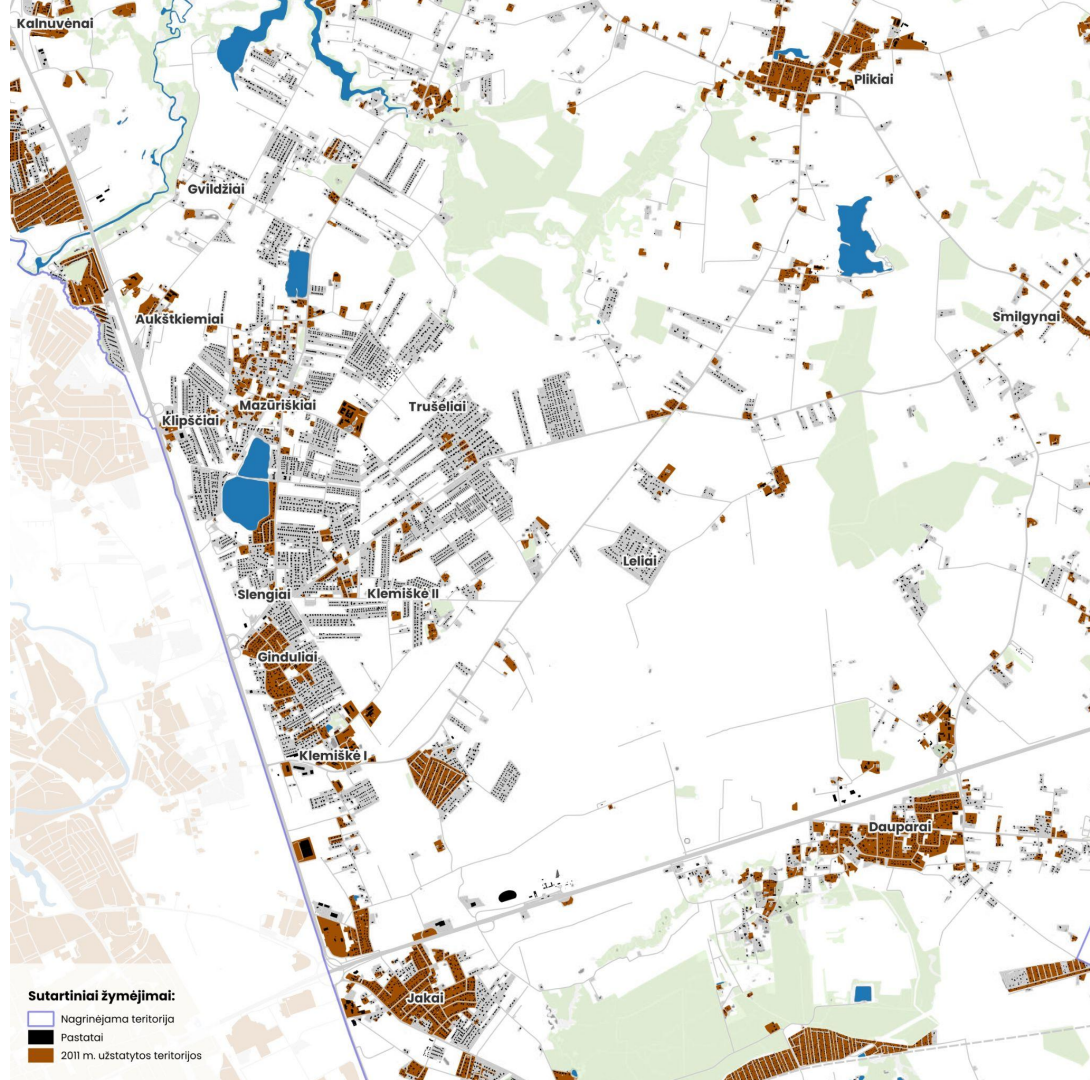
Klaipėdos rajono bendrasis planas numato labai dideles teritorijas plėtrai.

Šiose teritorijose nėra detalizuojami sprendiniai, todėl dažnai teritorijos planuojamos be bendros rajono ar seniūnijos vizijos.



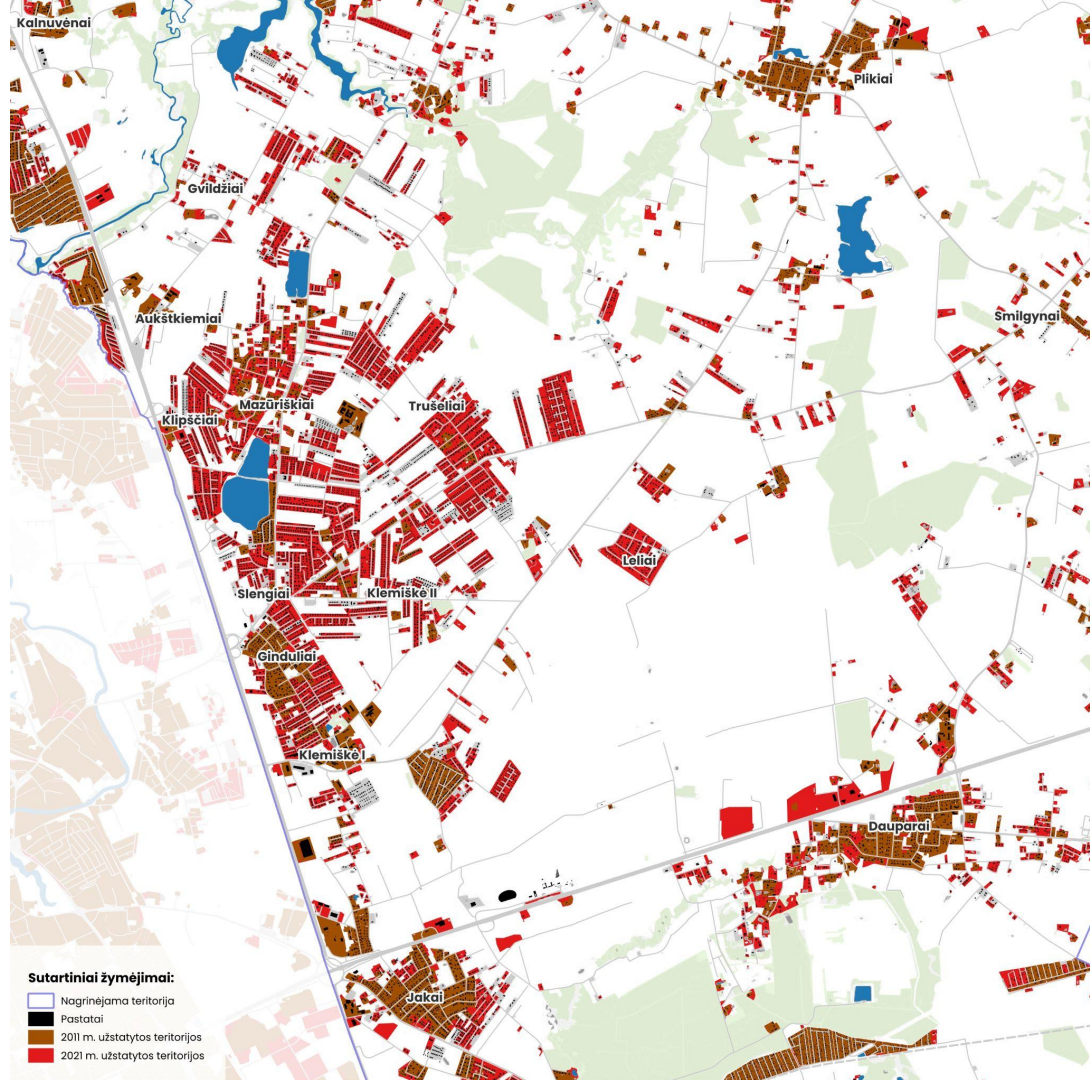
2011 m. užstatytos teritorijos

Sendvario seniūnijoje pirmoji plėtra buvo vykdoma ganėtinai padrikai.



2021 m. užstatytos teritorijos

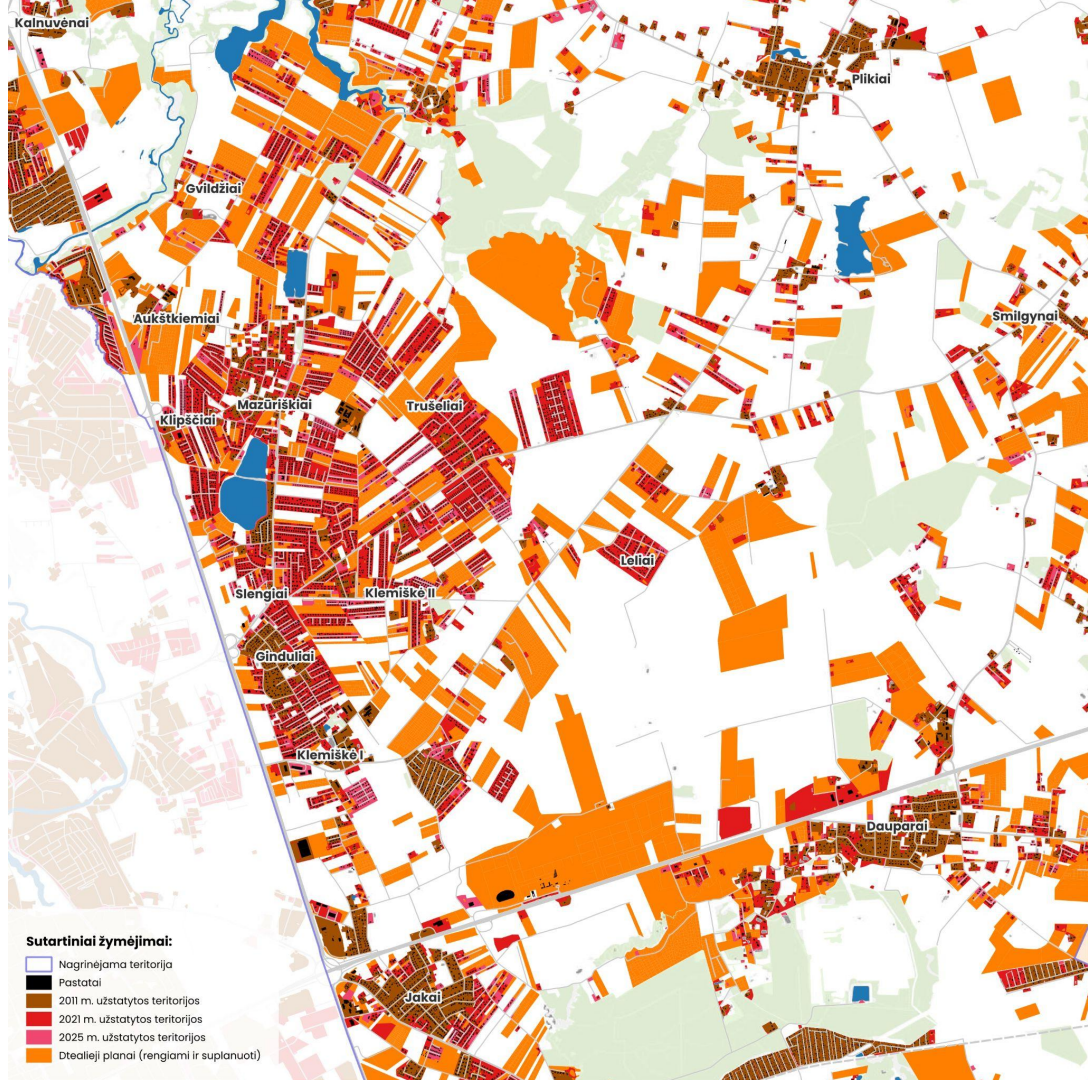
Nauja plėtra sparčiai vykdoma Trušelių, Mazūriškių ir Klipščių gyvenvietėse.



2025 m. užstatytos ir detaliais planais suplanuotos teritorijos

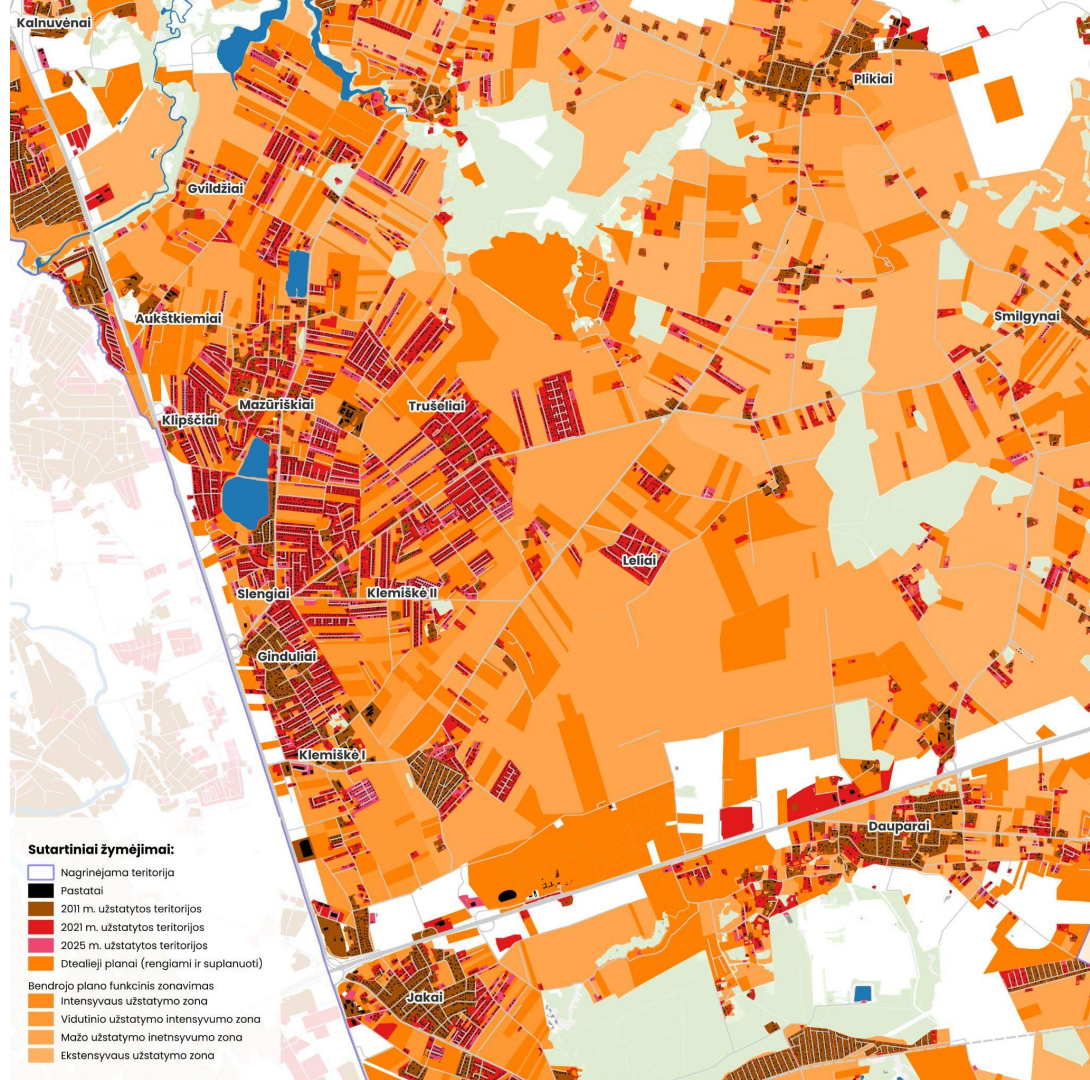
Detaliaisiais planais suplanuotos ypač didelės teritorijos.

Dauguma jų numatyta gyvenamoji statyba.



Bendruoju planu suplanuotos teritorijos

Bendrasis planas numato labai didelę užstatymo zoną.
Beveik visos Sendvario seniūnijos teritorijos.



Sutartiniai žymėjimai:

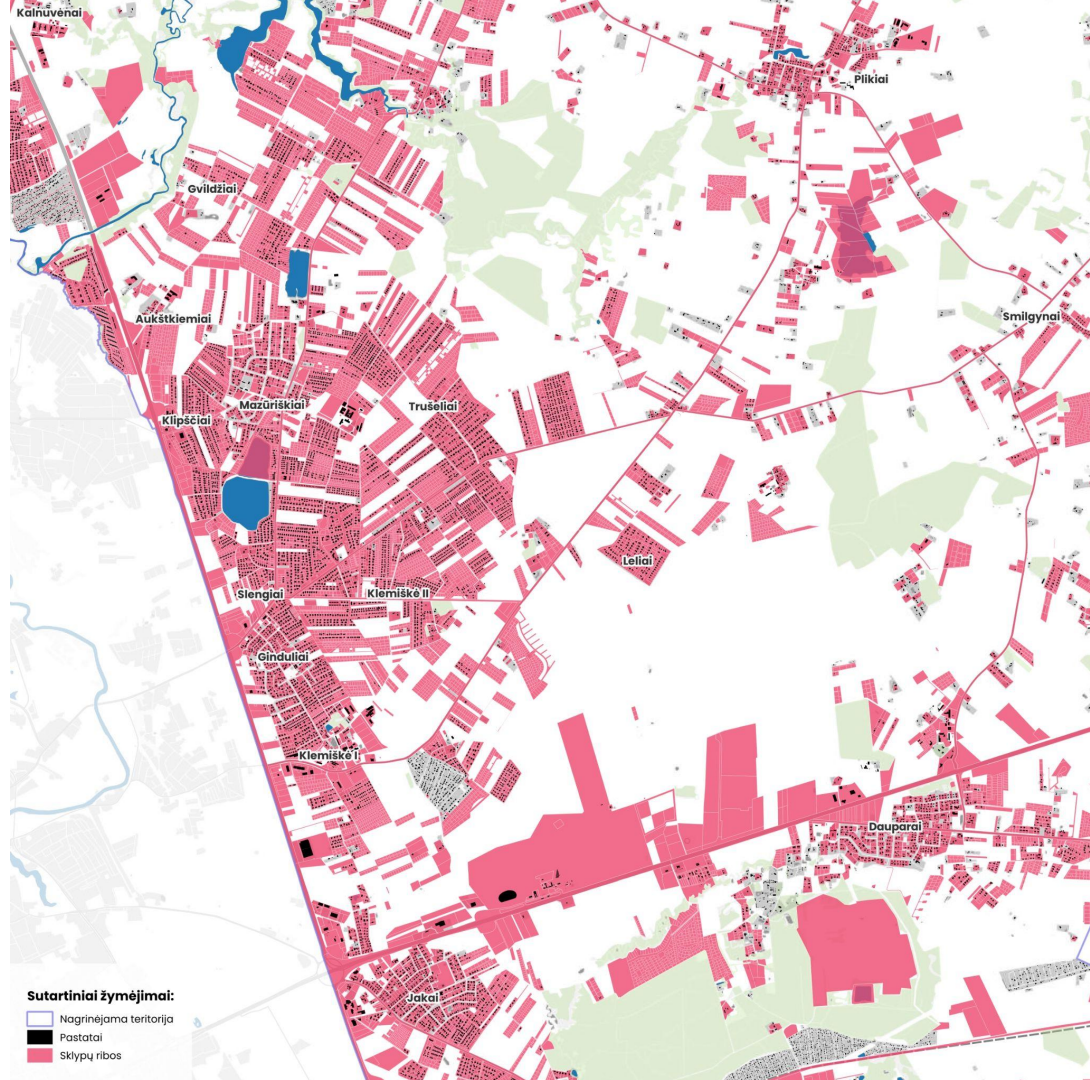
- Nagrinėjama teritorija
 - Pastatai
 - 2011 m. užstatytos teritorijos
 - 2021 m. užstatytos teritorijos
 - 2025 m. užstatytos teritorijos
 - Drealieji planai (rengiami ir suplanuoti)
- Bendrojo plano funkcinis zonavimas
- Intensyvaus užstatymo zona
 - Vidutinio užstatymo intensyvumo zona
 - Mažo užstatymo intensyvumo zona
 - Ekstensyvaus užstatymo zona

Šiandien jau yra daugybė sklypų tinkančių statybai

Itin didelė statybai tinkančių sklypų koncentracija pastebima nagrinėjamos teritorijos šiaurėje ties Gvildžiais.

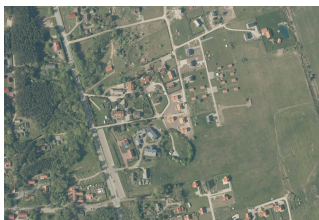
Į pietus atsiranda vis daugiau pavienių sklypų grupių.

Nėra aiškios, į centrus koncentruojamos užstatymo struktūros.

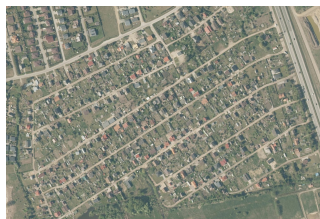
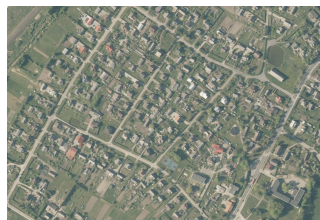


Retas užstatymo tankumas

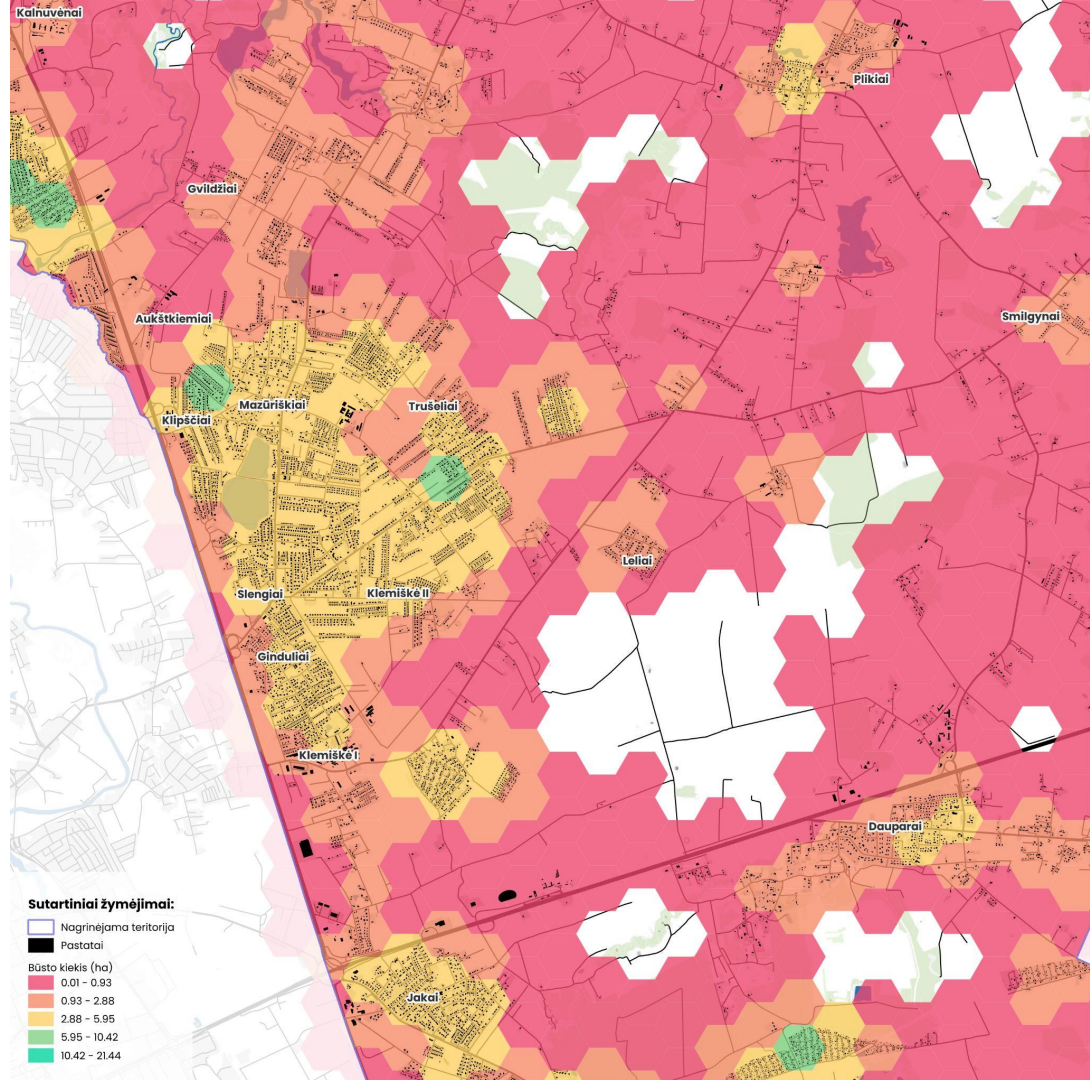
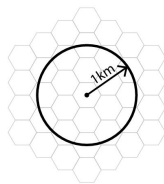
Teritorija pasižymi retu tankumu. Tai suteikia **daugiau privatumo**, tačiau nulemia **prastesnį infrastruktūros**, gatvių ir viešojo transporto pasiekiamumą. Šiek tiek tankiau yra gyvenvietėse esančiose šalia A13.



Labai mažas tankis (Lėbartai) **Mažas** tankis (Kretingalė)



Vidutinis tankis (Purmaliai)



Būstų tankis

Būstų kiekis hektare

Visuose Klaipėdos priemiesčiuose būstų tankis yra labai mažas

25 būst. / ha



30 butai hektare



40 butai hektare



50 butai hektare



Sutartiniai žymėjimai:

▭ Nagrinėjama teritorija

■ Pastatai

Būsto kiekis (ha)

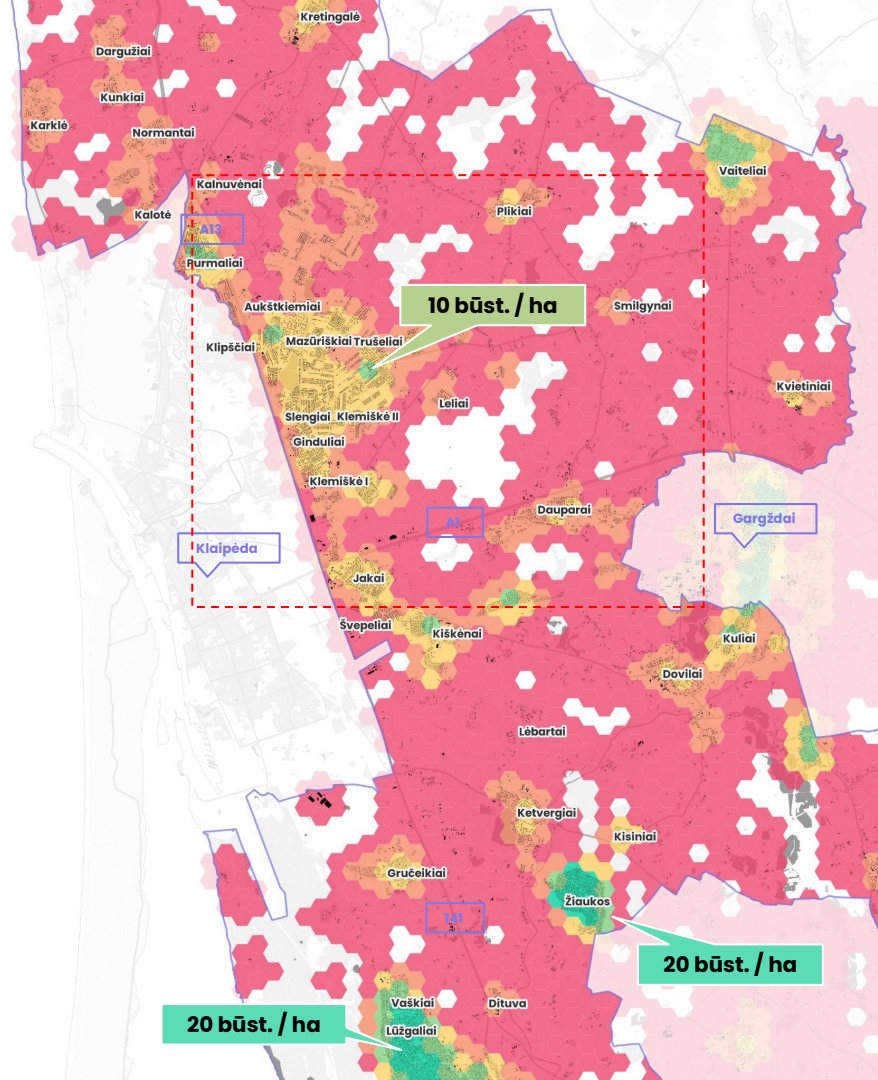
0.01 - 0.93

0.93 - 2.88

2.88 - 5.95

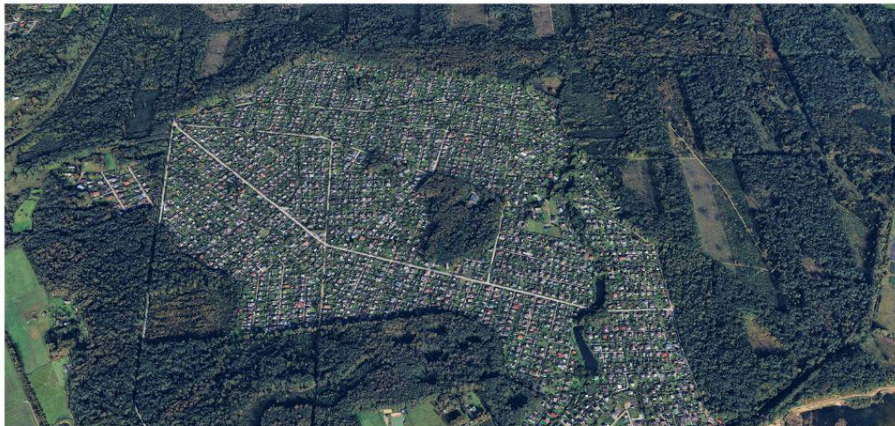
5.95 - 10.42

10.42 - 21.44



Klaipėdos priemiesčių gyvenviečių tankumas:

Žiaukos 20 būstų hektare



Purmaliai 15 būstų hektare



Dargužiai 3 būstai hektare



Dovilai 6 būstai hektare



Olandijos priemiesčių gyvenviečių tankumas: 50 - 70 būstų hektare

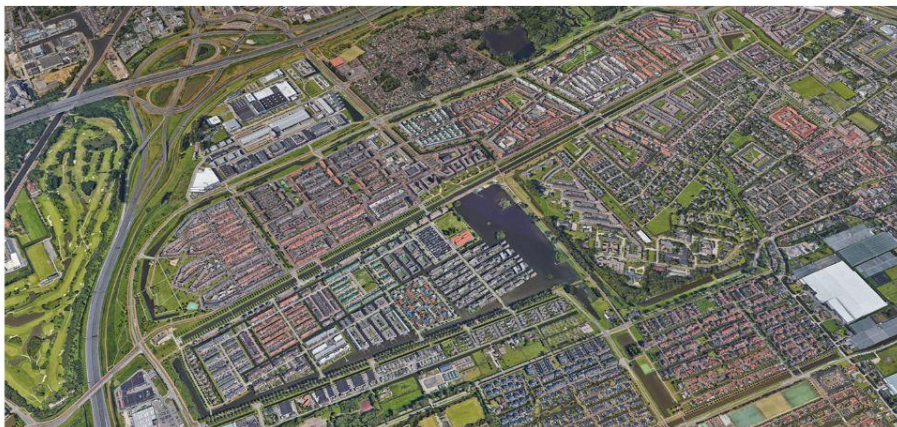
Amersfort



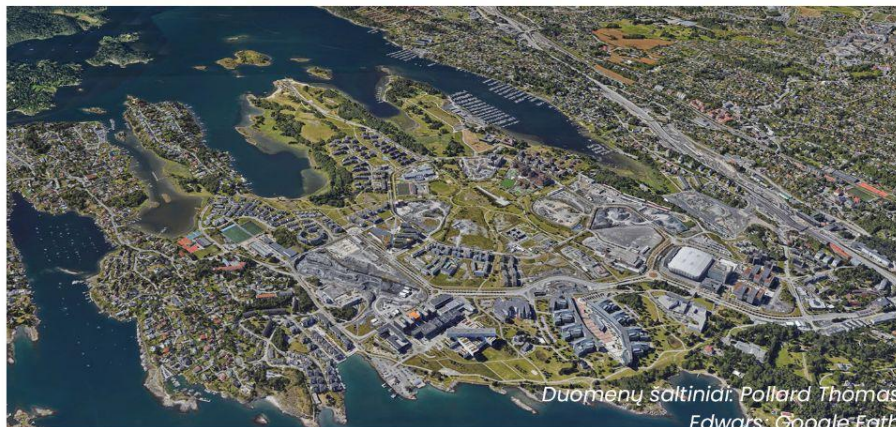
Utrecht Leidsche Rijn



Delft



Oslas

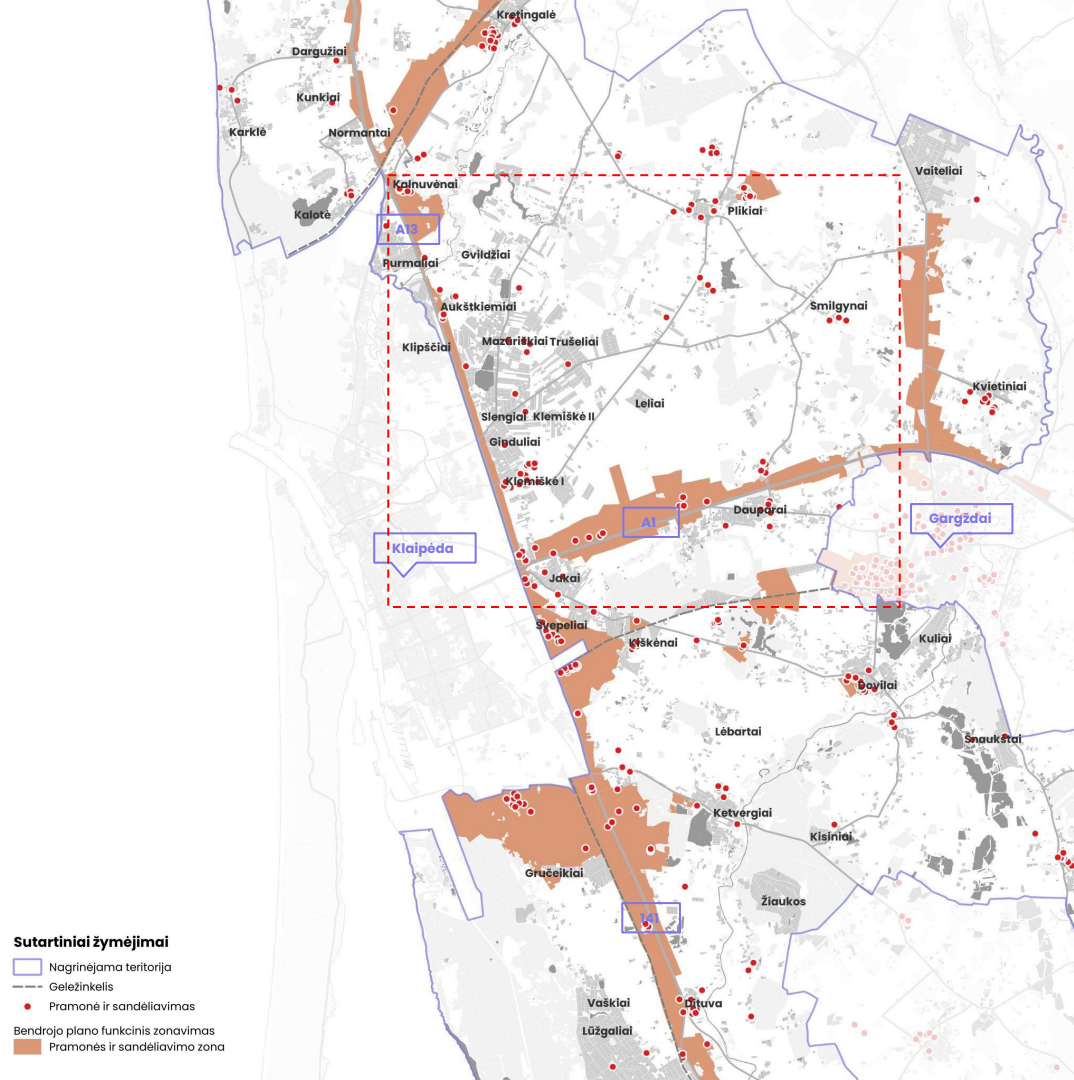


Duomenų šaltiniai: Pollard, Thomas
Edwards; Google Earth

Industrinės zonos

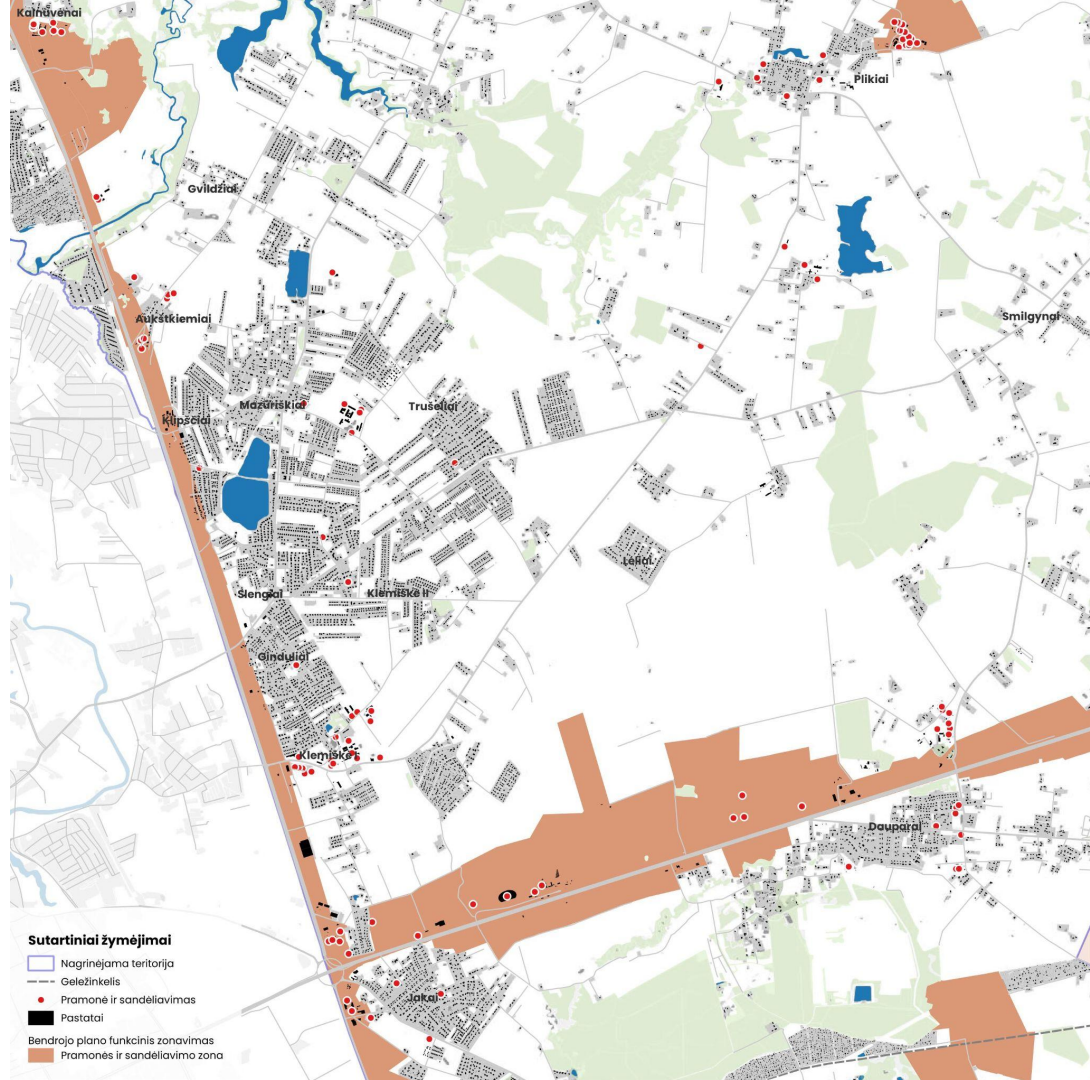
Industrinės ir sandėliavimo teritorijos numatytos palei pagrindines magistralines gatves, geležinkelio linijas.

Tačiau nemažai sandėliavimo ar komercinių įmonių atsiranda ir kitose teritorijose.



Industrinės zonos

Didžioji dalis pramonės ir sandėliavimo taškų yra įsikūrę Kalnuvėnuose, Klemiškėje, ties įvažiavimu į Kretingalę ir Lygiagrečiai ties A1.



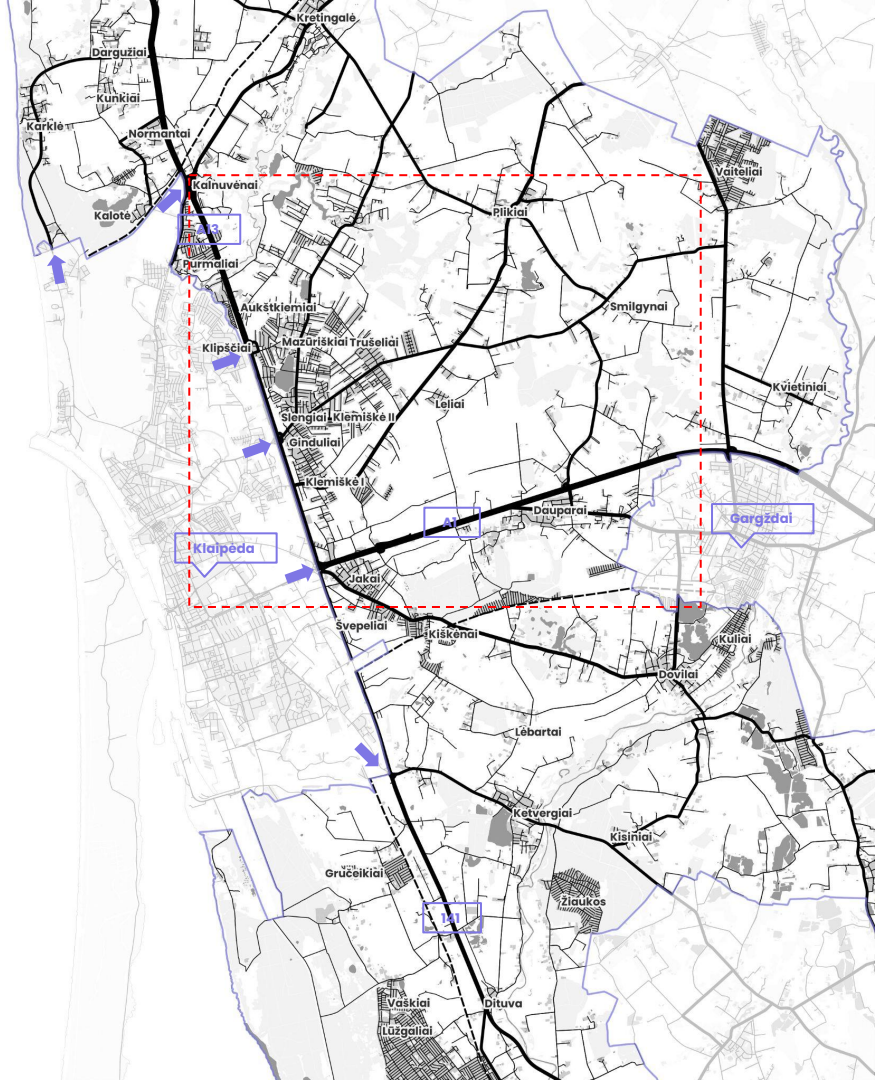
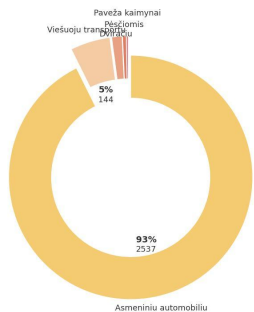
Transportas

Gatvių tinklas

Tarp Klaipėdos rajono ir miesto yra 6 pagrindiniai įvažiavimai, pro kuriuos didžioji gyventojų dalis važiuoja į darbą. Susisiekimas yra tiesioginis, bet įvažiavimų mazgai nėra tinkamai išspręsti patogiam susisiekimui.

Rytinėje dalyje Slengiai ir Klipščiai yra šalia pagrindinių įvažiavimų į Klaipėdą, tačiau dėl didelio gyventojų skaičiaus šalia žiedinių mazgų atsiranda spūstys.

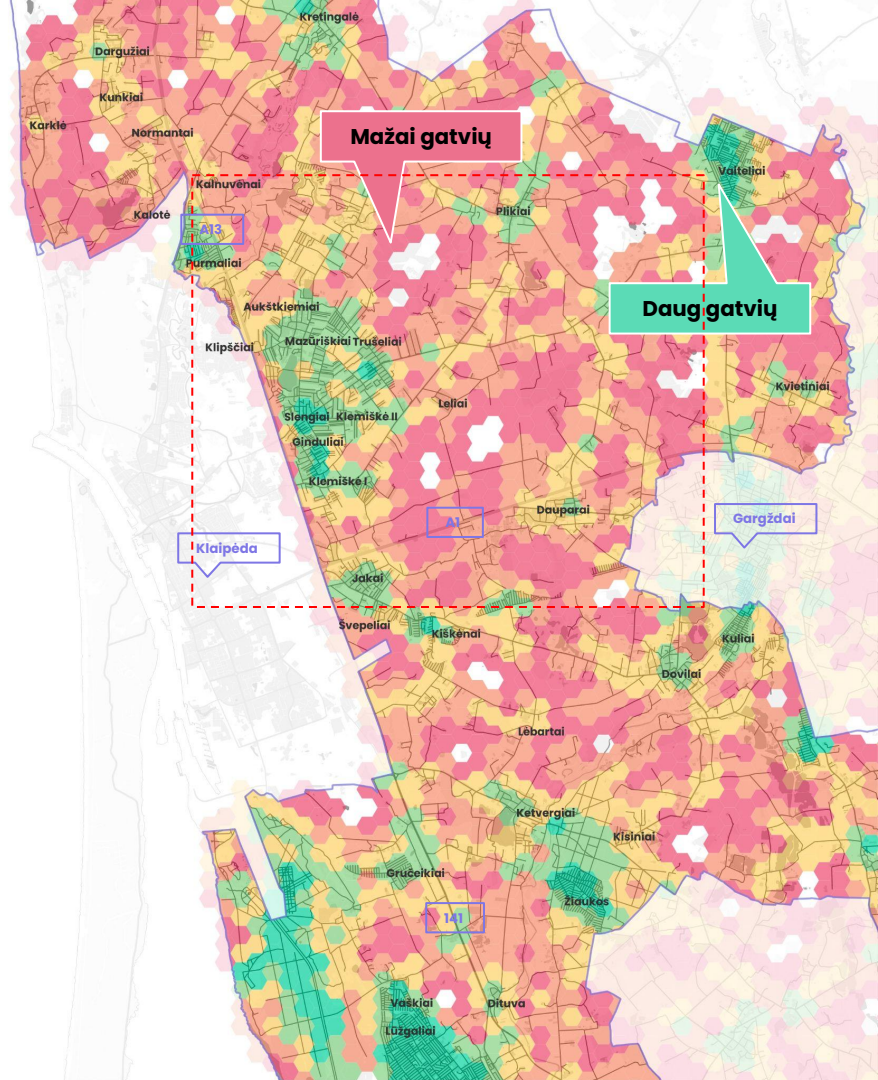
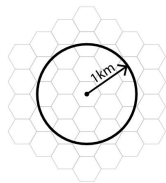
93% anketos atsakiusiųjų važiuoja nuosavu automobiliu



Gatvių tinklo tankumas

Rytinėje dalyje tankiausius gatvių tinklus turi Slengiai, Ginduliai, Klemiškė I ir II ir Jakai.

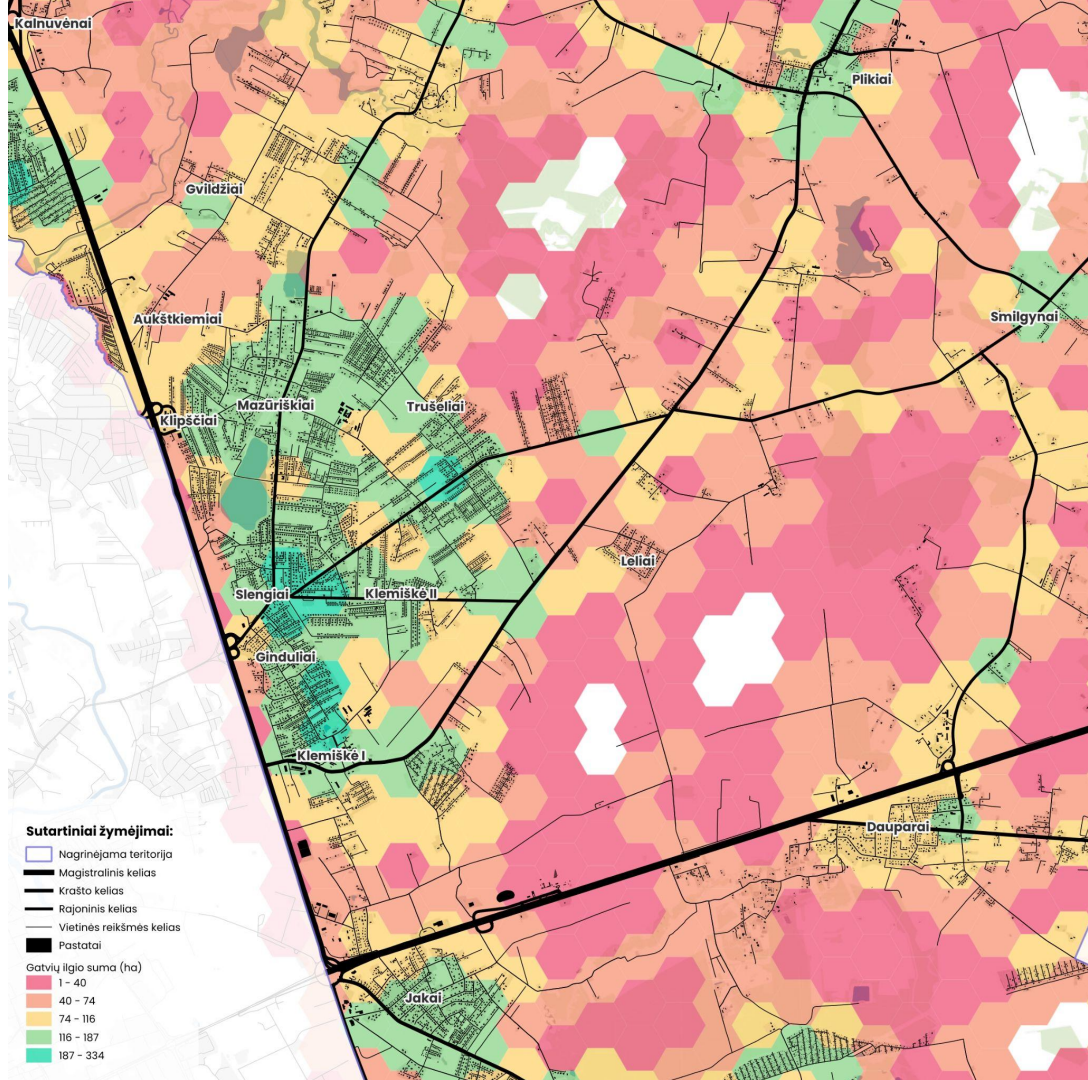
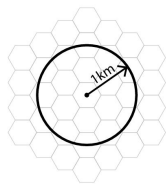
Slengiai išsiskiria didžiausiu užimamu plotu, tačiau nėra pakankamai gatvių jungčių, kad būtų patogu apvažiuoti gyvenamuosius kvartalus, dažnu atveju reikia apsisukinėti.



Gatvių tankumas pakankamas

Tankiausius gatvių tinklus turi Slengiai, Ginduliai, Klemiškė I ir II ir Jakai. **Slengiai** išsiskiria **didžiausiu** užimamu plotu, tačiau nėra pakankamai gatvių jungčių, kad būtų patogu apvažiuoti gyvenamuosius kvartalus, dažnu atveju **reikia apsisukinėti**.

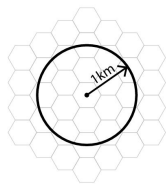
Slengiuose gatvių tinklas yra tankus, tačiau **trūksta jungčių su miestu**. Didelė gyventojų dalis praleidžia nemažai laiko spūstyse važiuojant į darbą ir atgal.



Autobusų sustojimo dažnumas stotelėse

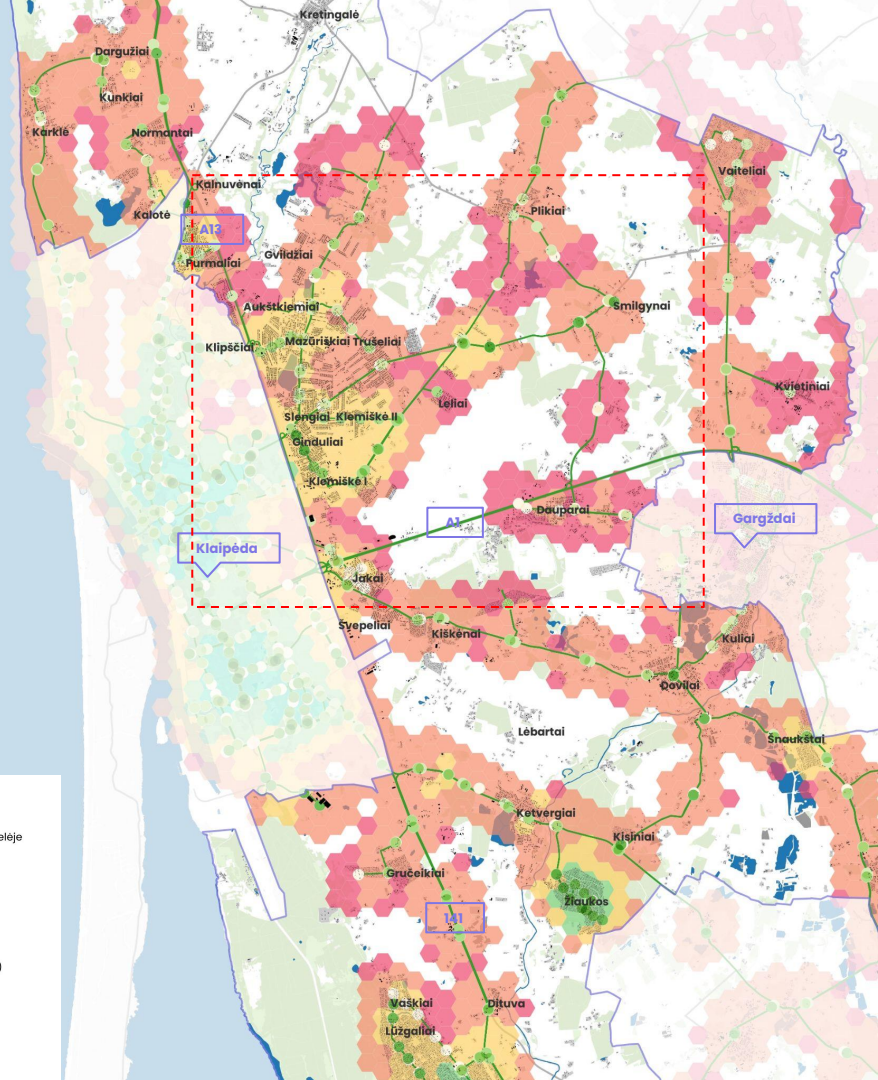
Slengių, Gindulių, Klemiškės, Kalnūvėnų gyvenvietėse yra vidutinis autobusų sustojimas per parą. Kitur teritorijoje dažnumas yra retesnis.

Autobusai važiuoja pakankamai dažnai, tačiau nemažai stotelių yra praleidžiama, nes didžioji dalis gyventojų gyvena minėtose gyvenvietėse ir mažiau aplinkinėse.



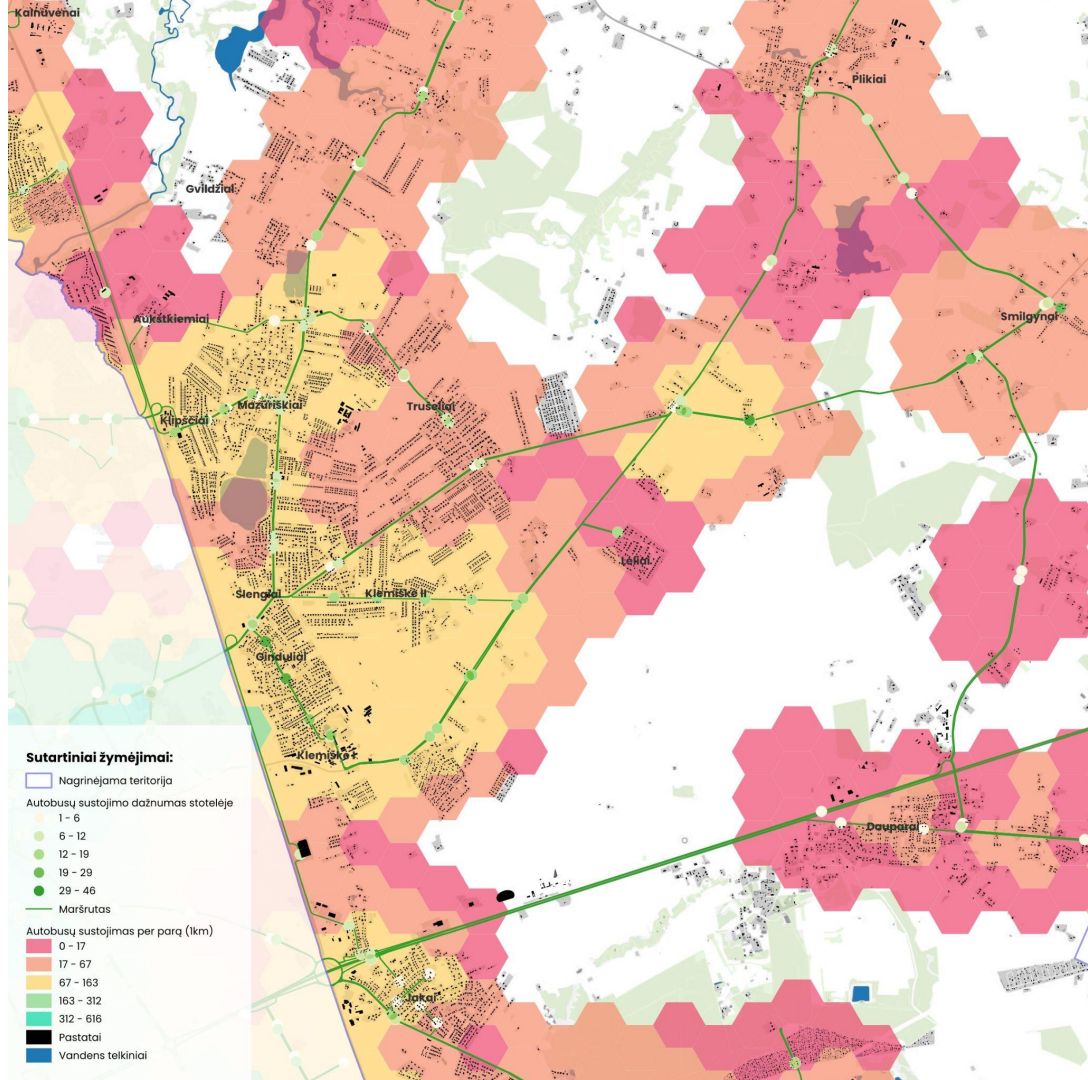
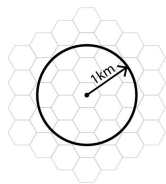
Sutartiniai žymėjimai:

- Nagrinėjama teritorija
- Autobusų sustojimo dažnumas stotelėje
 - 1 - 6
 - 6 - 12
 - 12 - 19
 - 19 - 29
 - 29 - 46
- Maršrutas
- Autobusų sustojimas per parą (1km)
 - 0 - 17
 - 17 - 67
 - 67 - 163
 - 163 - 312
 - 312 - 616



Autobusų sustojimo dažnumas stotelėse

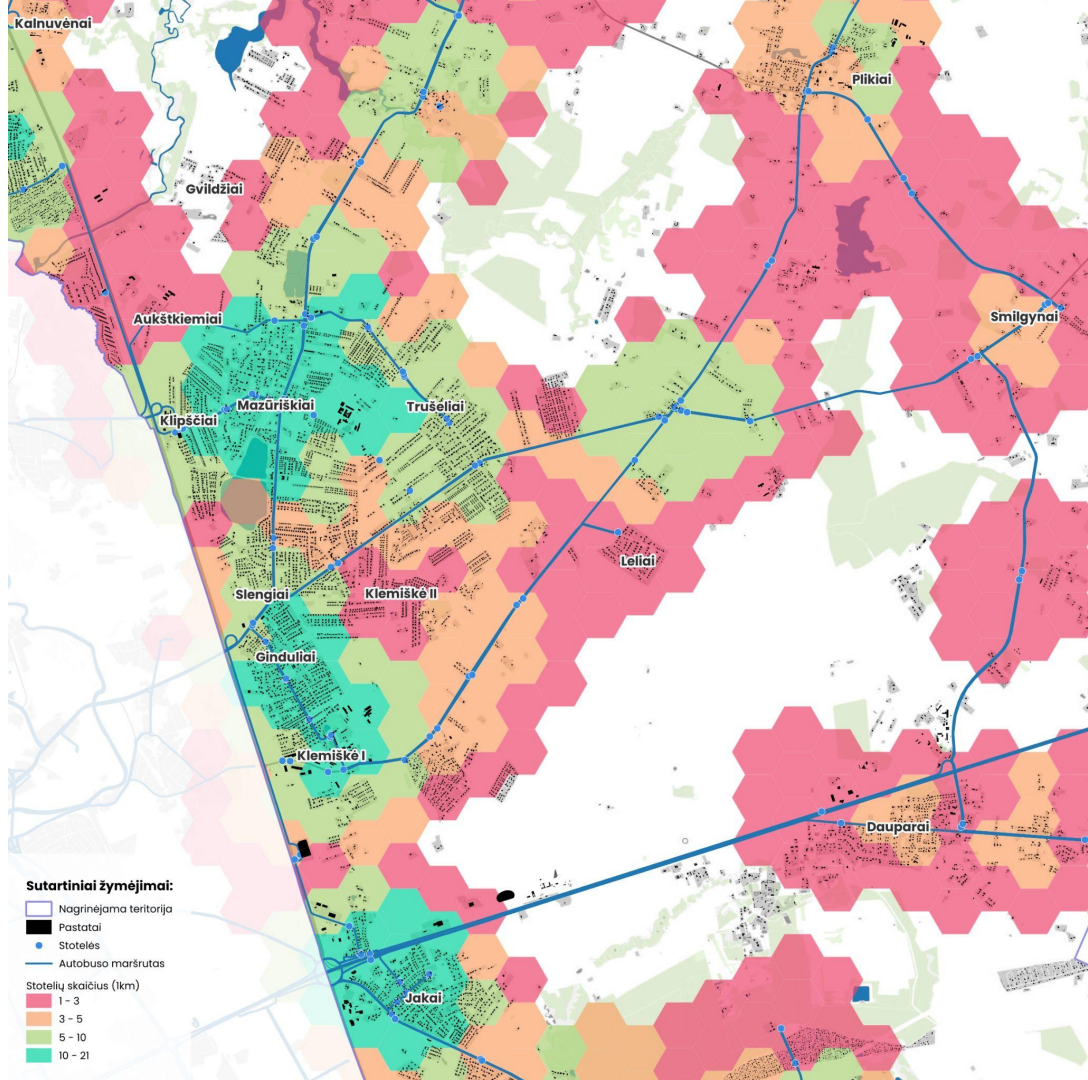
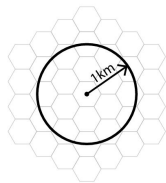
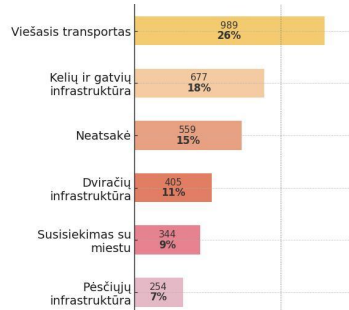
Autobusai šiose stotelėse važinėja rečiau (kas 30–60 min.), tai skatina žmones dažniau naudotis automobiliais negu viešuoju transportu.



Viešojo transporto pasiekiamumas nepatogus

Teritorijoje viešojo transporto tinklas yra **pakankamai išvystytas**, tačiau **priėjimas** prie autobuso stotelių **nėra tolygiai išvystytas**, nėra išvystyti patogus pėsčiųjų ir dviračių takai.

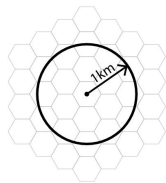
Kokių susisiekimo pasikeitimų Jūs labiausiai pasigendate?



Dviračių takų infrastruktūra

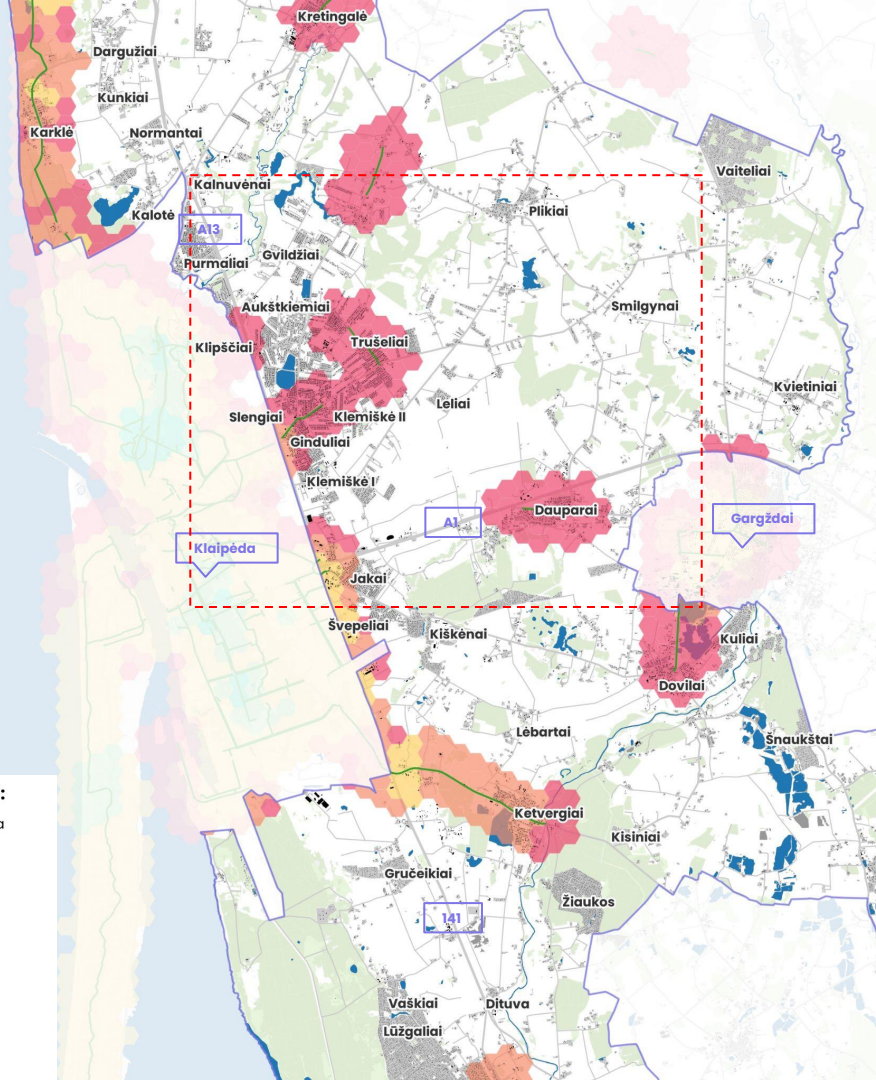
Pagrindiniai dviračių takai iš Klaipėdos miesto ateina iki miesto ribos ir toliau nėra smarkiai išplėtoti.

Labiausiai naudojamas ir nuosekliausias dviračių takas jungia Klaipėdą su Palanga.



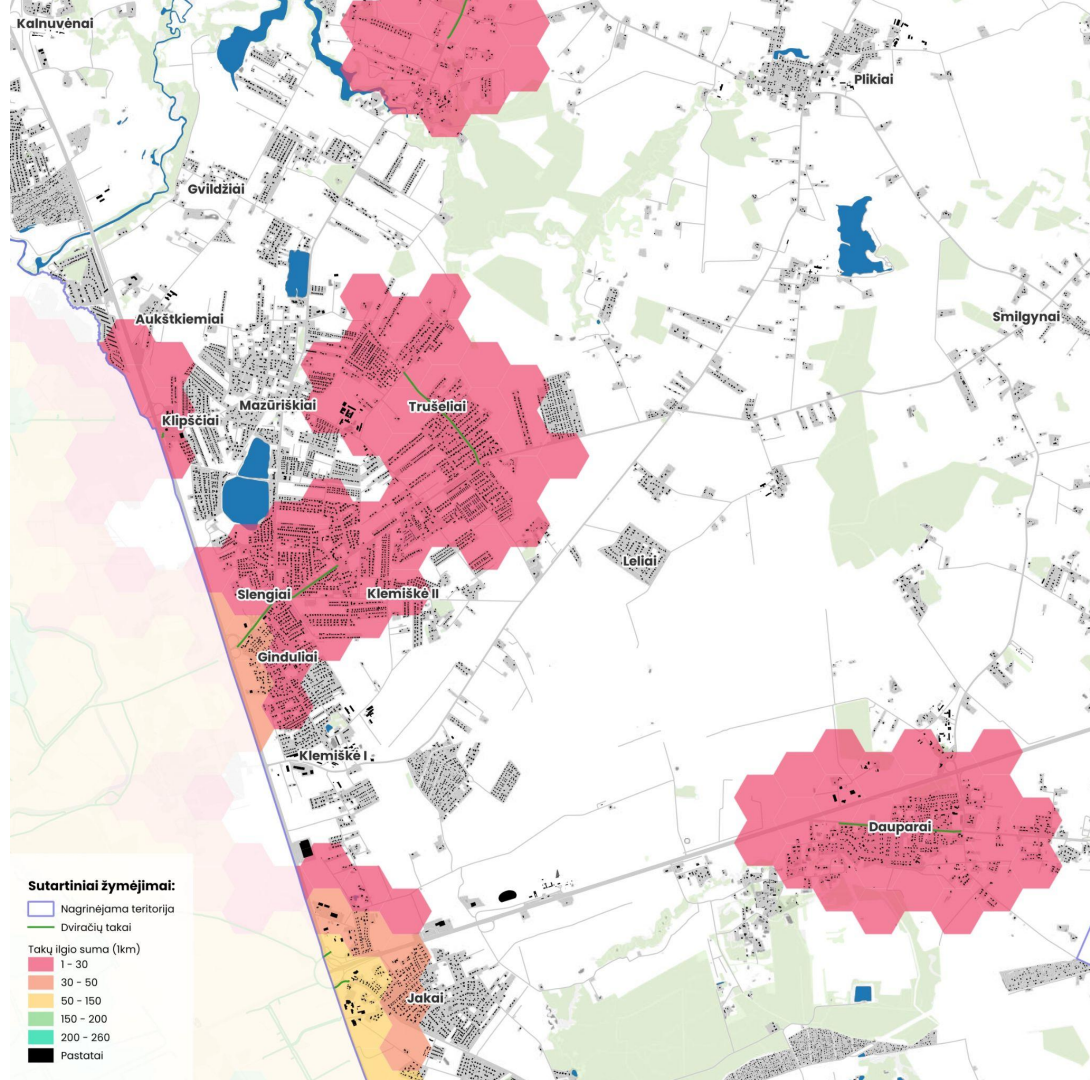
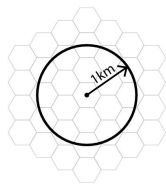
Sutartiniai žymėjimai:

- Nagrinėjama teritorija
- Dviračių takai
- Takų ilgio suma (1km)
 - 1 - 30
 - 30 - 50
 - 50 - 150
 - 150 - 200
 - 200 - 260
 - Pastatai



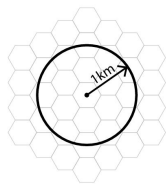
Dviračių tinklas minimalus

Tolygios dviračių takų **infrastruktūra nėra**, nėra užtikrintas patogus ir saugus susisiekimas su viešosiomis erdvėmis, mokyklomis, parduotuvėmis, Klaipėdos miestu.



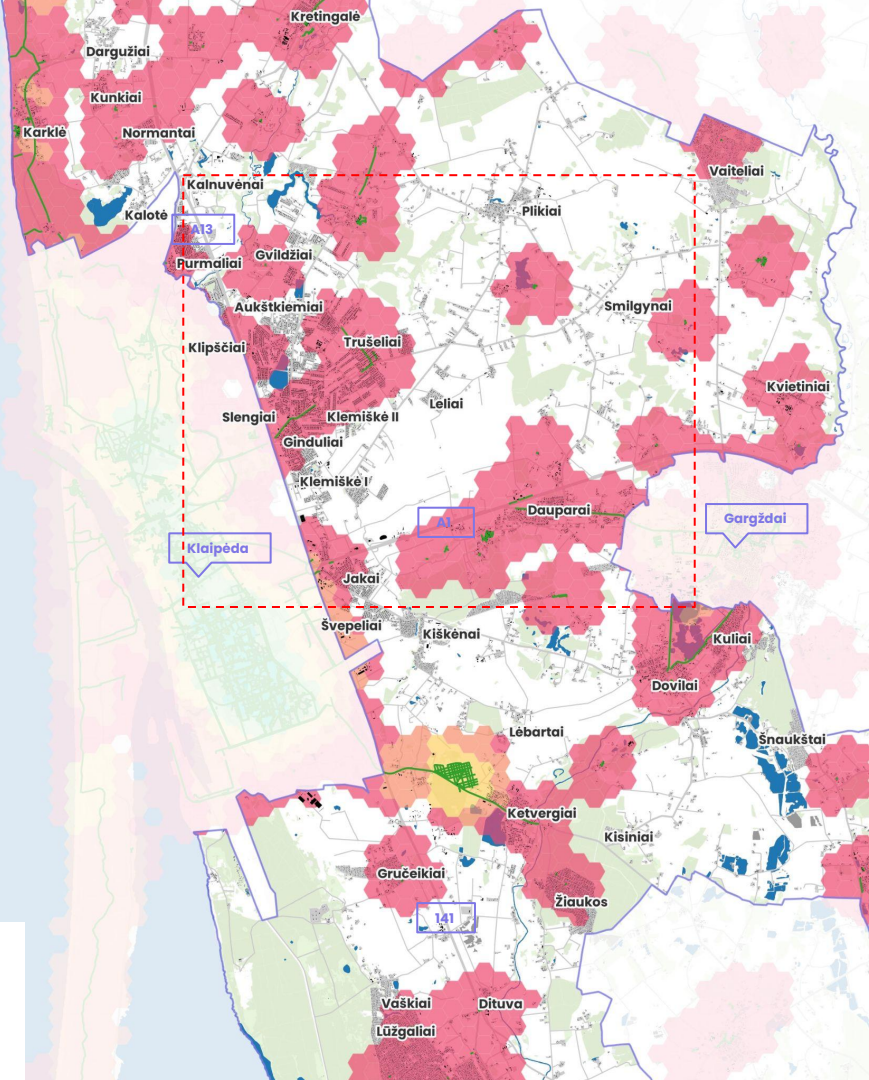
Pėsčiujų takų infrastruktūra

Pėsčiujų takų beveik nėra visame rajone.



Sutartiniai žymėjimai:

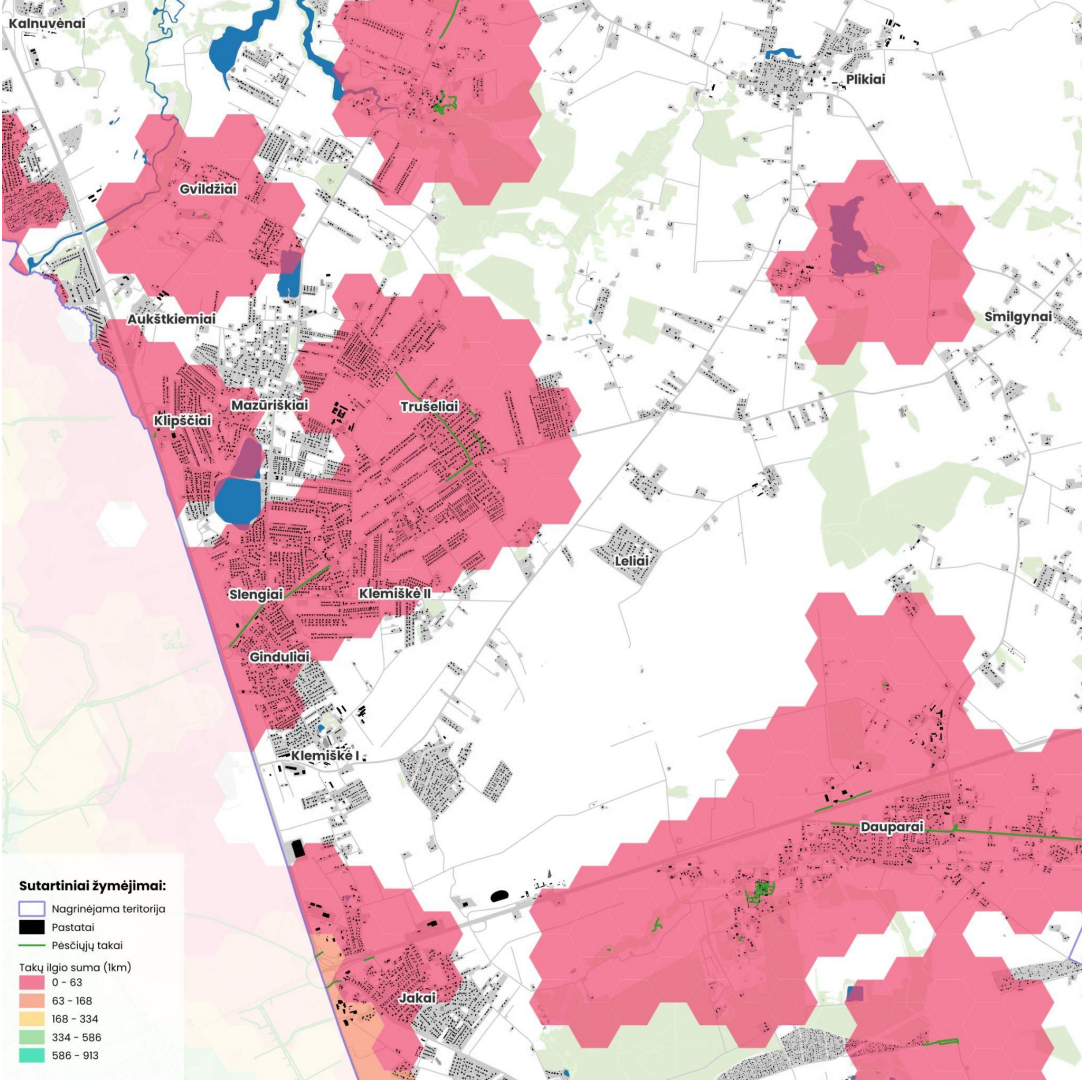
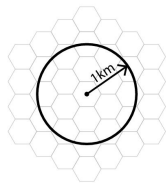
-  Nagrinėjama teritorija
-  Pastatai



Pėsčiųjų tinklas minimalus

Rytinėje dalyje situacija panaši kaip šiaurinėje – pėsčiųjų takų tinklas **itin mažas** arba neegzistuojantis.

Šioje teritorijoje, didėjant gyventojų skaičiui, išauga poreikis išplėtoti patogius pėsčiųjų susisiekimo tinklus. Čia auga ne tik gyventojų skaičius, bet ir mokyklų, paslaugų, komercinių objektų kiekis, tačiau pasiekiamumas pėsčiomis išlieka itin prastas.



Funkcijos

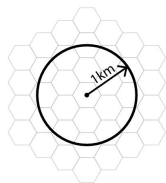
Kasdienių funkcijų pasiskirstymas 1 km atstumu

Rajone nėra daug funkcijų, tačiau kiekvienais metais jų atsiranda vis daugiau.

Dauguma jų koncentruojasi ties A13 kelio įvažiavimais. Čia atsiranda parduotuvės, paslaugos kita smulkioji komercija.

Kasdienės funkcijos:

- Parduotuvės
- Pramogos
- Sporto erdvės
- Maitinimo įstaigos
- Sodybos; nakvynės namai
- Lankytinos vietos
- Gydyimo įstaigos

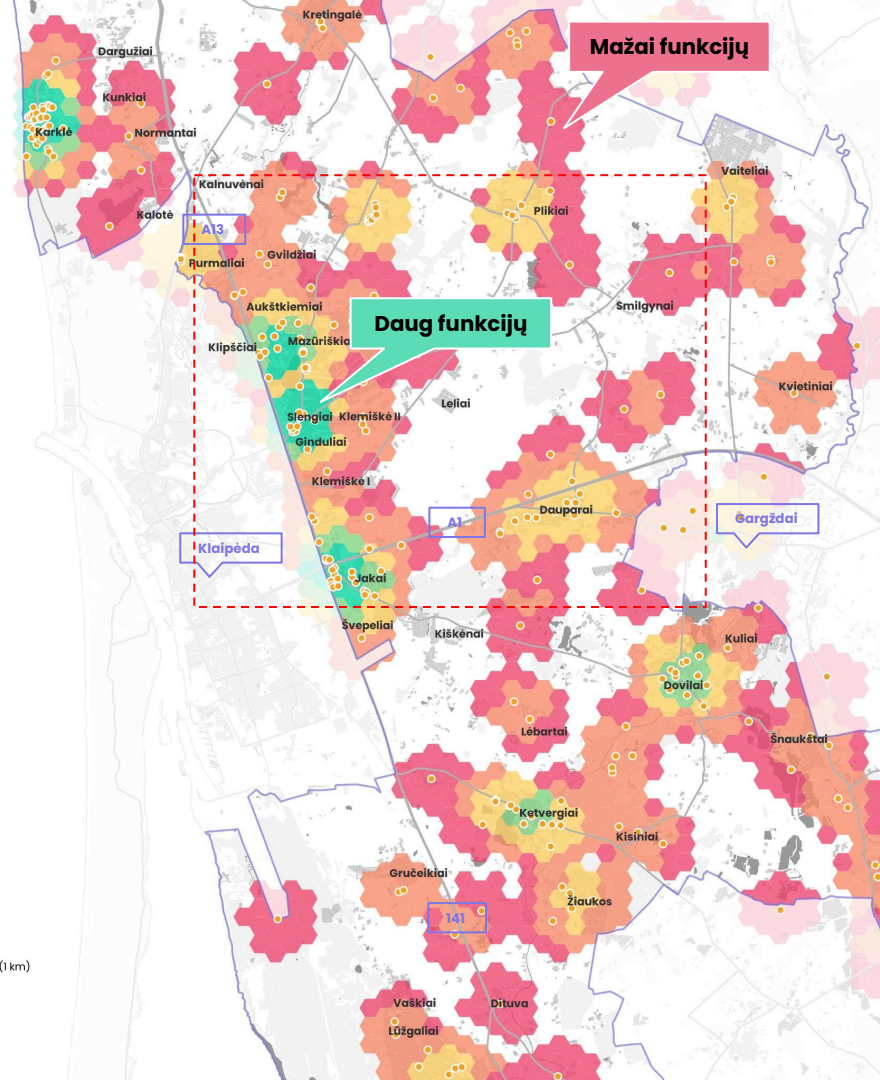


Sutartiniai žymėjimai

- ▭ Nagrinėjama teritorija
- Kasdienės funkcijos

Kasdienių funkcijų pasiskirstymas (1 km)

- 0 - 1
- 1 - 5
- 5 - 11
- 11 - 21
- 21 - 38



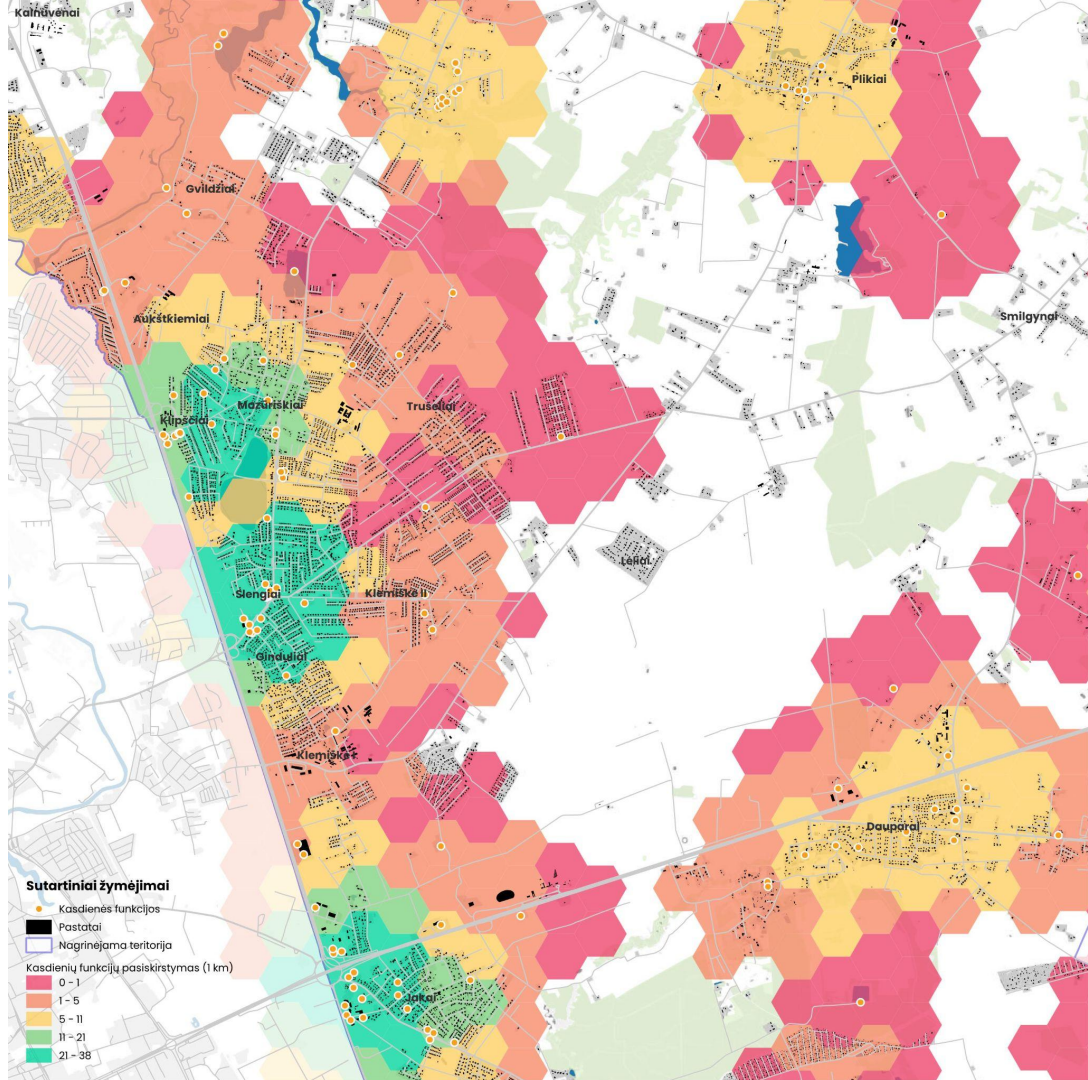
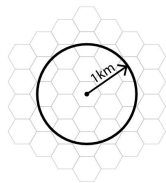
Kasdienių funkcijų pasiskirstymas 1 km atstumu

Daugiausiai funkcijų yra **Slengių** ir **Jakų** gyvenvietėse bei šiek tiek aplink jas.

Daugiausiai kasdienių funkcijų išsidėstę palei pagrindinius **kelius**.

Kasdienės funkcijos:

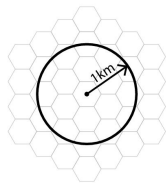
- Parduotuvės
- Pramogos
- Sporto erdvės
- Maitinimo įstaigos
- Sodybos; nakvynės namai
- Lankytinos vietos
- Gydomo įstaigos



Švietimo, mokslo ir priešmokyklinio ugdymo pasiskirstymas 1 km atstumu

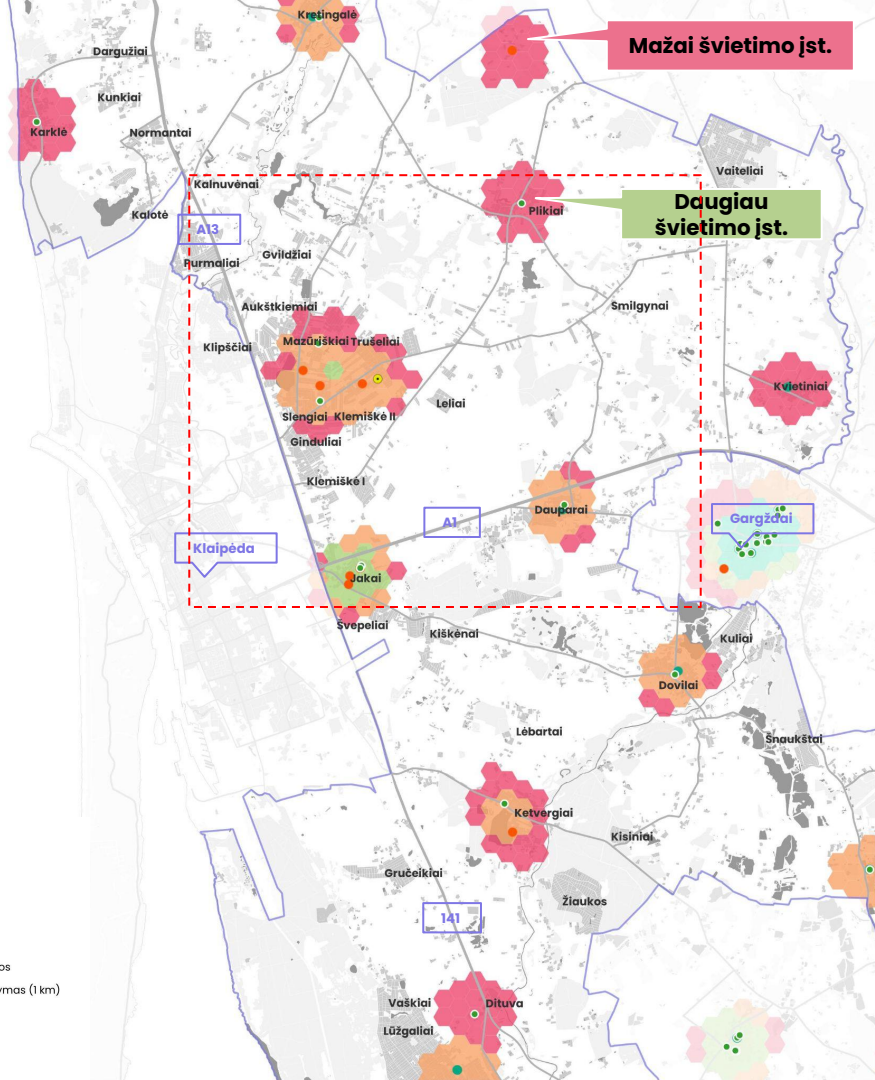
Švietimo įstaigos nėra tolygiai paskirstytos po visą rajoną.

Nemaža dalis šiandien veikiančių įstaigų yra privačios.



Sutartiniai žymėjimai

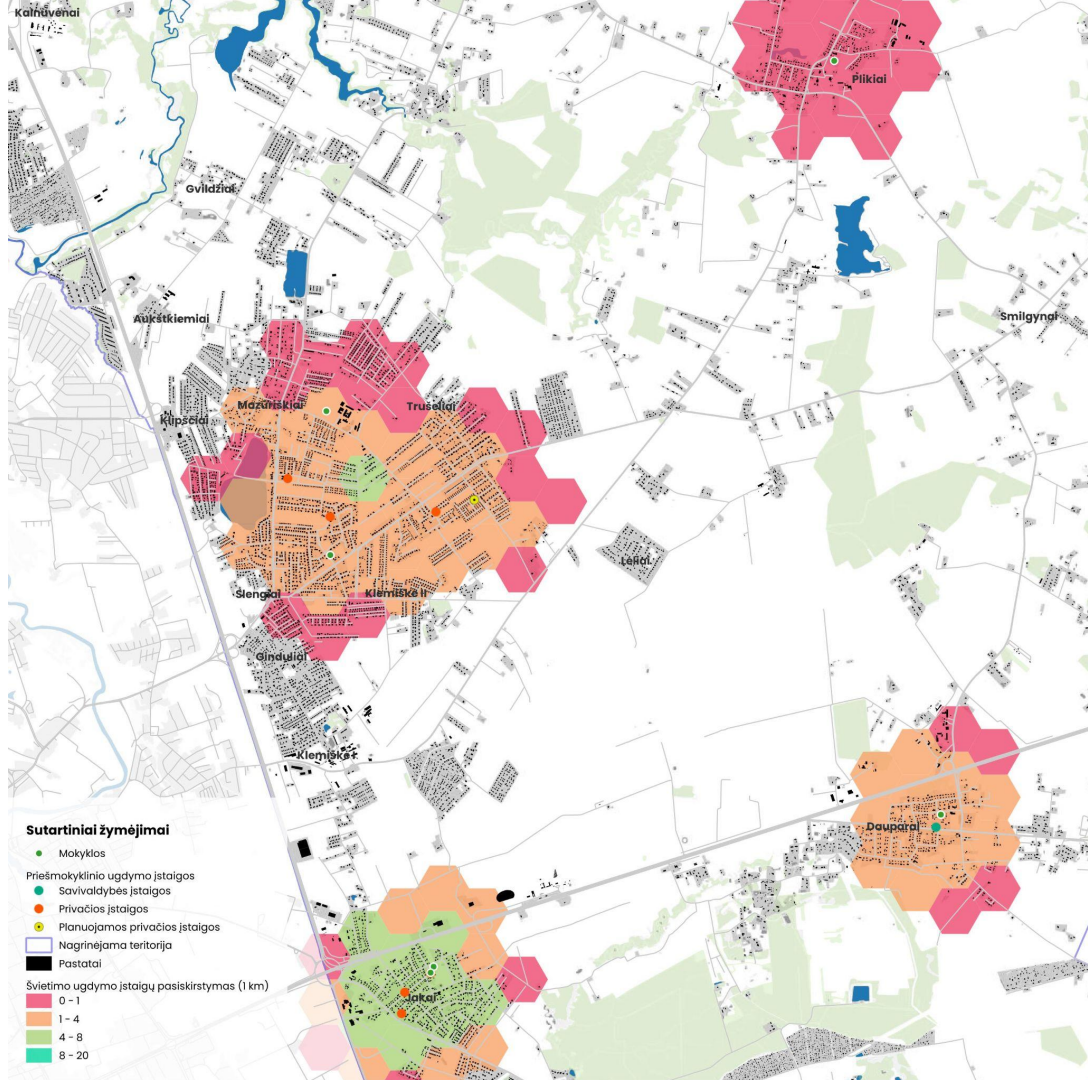
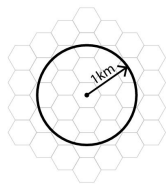
- Nagrinėjama teritorija
 - Švietimo ir mokslo įstaigos
 - Priešmokyklinio ugdymo įstaigos
 - Savivaldybės įstaigos
 - Privačios įstaigos
 - Planuojamos privačios įstaigos
 - Švietimo ugdymo įstaigų pasiskirstymas (1 km)
- | |
|--------|
| 0 - 1 |
| 1 - 4 |
| 4 - 8 |
| 8 - 20 |



Švietimo, mokslo ir priešmokyklinio ugdymo pasiskirstymas 1 km atstumu

Vakarinėje teritorijos dalyje didžiausią dalį užima **privacios priešmokyklinio ugdymo įstaigos**, kurių skaičius (ypač Mazūriškių, Slengių ir kitose gyvenvietėse) netgi pralenkia Gargždus, tačiau bendra švietimo infrastruktūra yra maža.

Būtent dėl sparčiai augančio jaunų šeimų skaičiaus **Slengiuose** jaučiamas itin didelis švietimo įstaigų trūkumas.

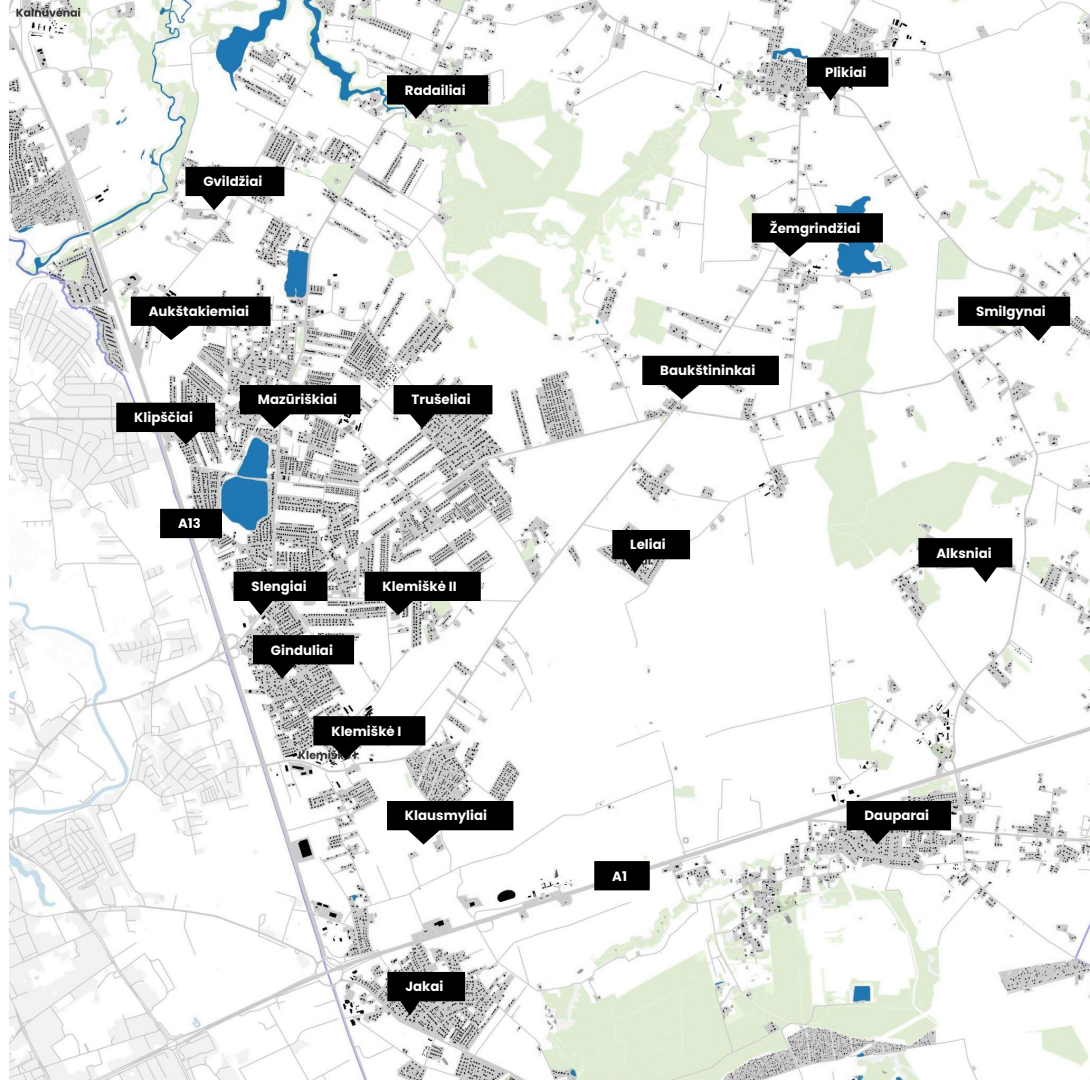


Analizių įžvalgos – išvados

- Sendvario ir Dauparų-Kvietinių seniūnijos **nepasizymi miškų ir žaliųjų teritorijų tinklu** bei jų pasiekiamumu. Prie to prisideda ir **nesuvaldyta gyvenamųjų teritorijų plėtra**
- Numatytos labai **didelės teritorijos gyvenamosios statybos plėtrai**, formuojasi daug pavienių sklypų grupių
- Visa plėtra yra labai **netanki, chaotiška, stokojanti į gyventoją orientuotos vizijos**
- **Viešųjų erdvių stygius**
- **Kelių tinklas** yra pakankamai **tankiai išvystytas, tačiau stokoja kokybės**
- **Nepakankamai išvystytas viešasis transportas**
- Labai **mažai dviračių takų**, jų jungčių su Klaipėda
- **Nepakankamai pėsčiųjų takų**, nėra saugu vaikščioti
- Numatytos **industrinės / sandėliavimo teritorijos** ties A1 magistrale, ties Kalnūvėnais
- Vis didėja **švietimo įstaigų poreikis**

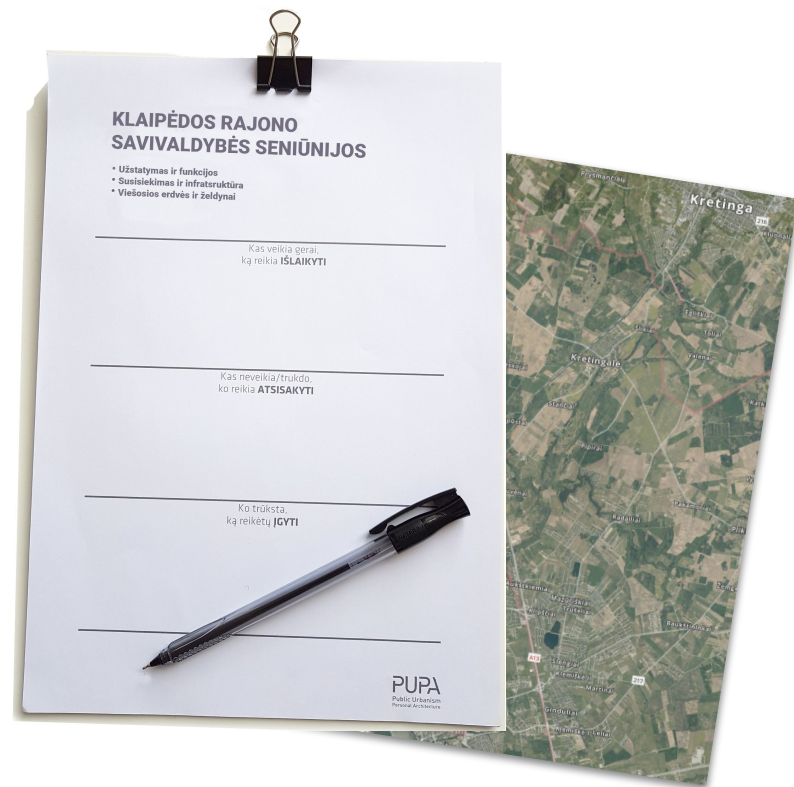
Diskusija

Susigrupuokime pagal gyvenvietes



Kaip diskutuosime

- Diskutuojame grupėmis po 4-7 žmones
- Susipažinkite su grupės nariais
- **3 klausimai**
- **Kiekvienam klausimui po 7-10 min**
- **Užrašykite išsakytas mintis**
- **Svarbias vietas galite pažymėti žemėlapyje**
- Pristatykite visiems, ką diskutavo Jūsų grupė



3 klausimai apie Jūsų seniūniją

Kas veikia gerai,
ką reikia **IŠLAIKYTI**?

Kas neveikia/trukdo,
ko reikia
ATSISAKYTI?

Ko trūksta,
ką reikėtų **JGTYTI**?

Diskusijų temos

Užstatymas
Nauja plėtra, funkcijos, paslaugos

Infrastruktūra
Viešasis transportas, pėstieji,
dviračiai, automobiliai

**Želdynai, viešosios
erdvės, vanduo**

Kas veikia gerai, ką reikia IŠLAIKYTI?

Diskusijų temos

Užstatymas

Nauja plėtra, funkcijos, paslaugos

Infrastruktūra

Viešasis transportas, pėstieji,
dviračiai, automobiliai

Želdynai, viešosios
erdvės, vanduo

Kas neveikia/trukdo, ko reikia ATSISAKYTI?

Diskusijų temos

Užstatymas

Nauja plėtra, funkcijos, paslaugos

Infrastruktūra

Viešasis transportas, pėstieji,
dviračiai, automobiliai

Želdynai, viešosios
erdvės, vanduo

Ko trūksta, ką reikėtų ĮGYTI?

Diskusijų temos

Užstatymas

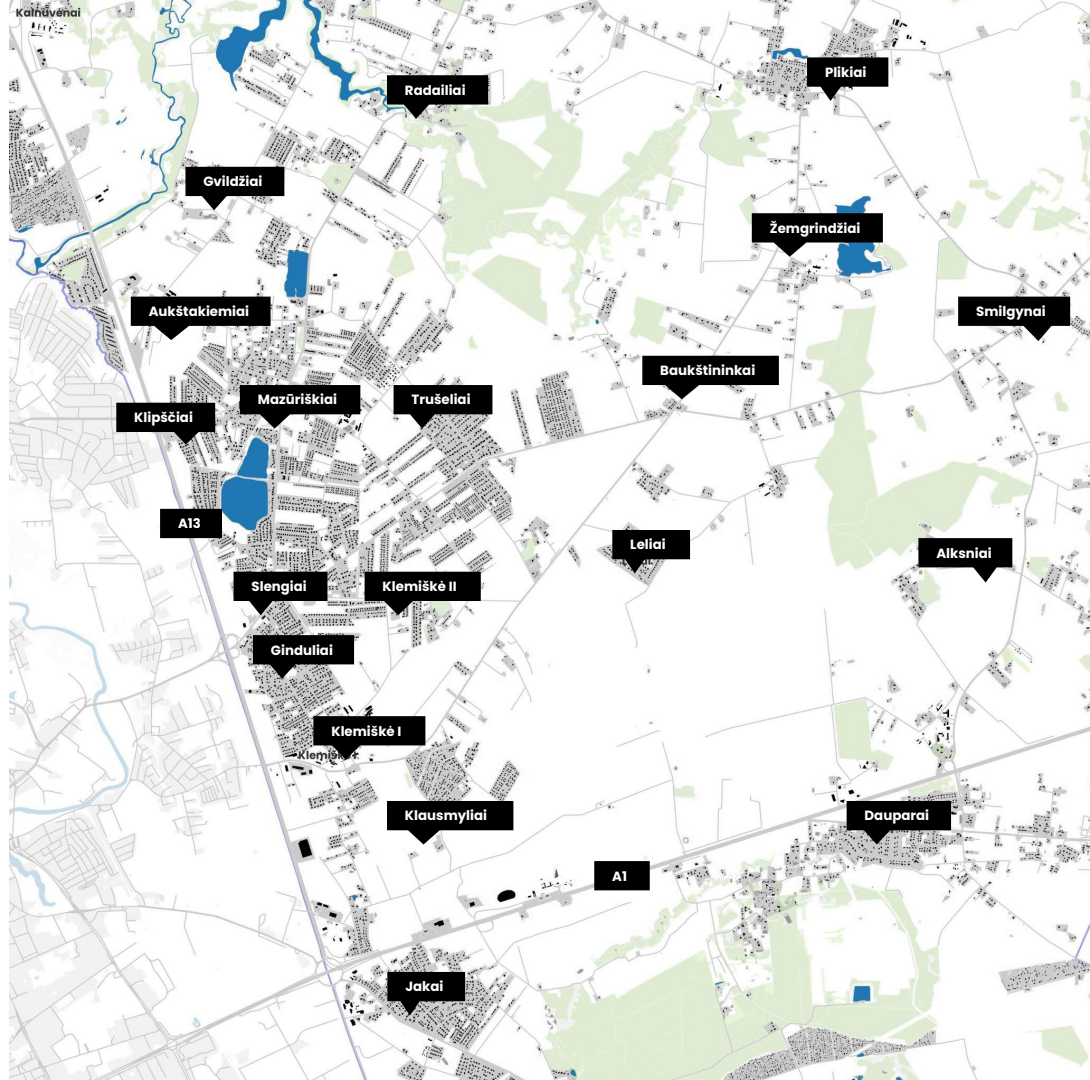
Nauja plėtra, funkcijos, paslaugos

Infrastruktūra

Viešasis transportas, pėstieji,
dvaračiai, automobiliai

Želdynai, viešosios
erdvės, vanduo

Kā aptarē Jūsu grupē?



Kas vyks toliau?

- spalį modeliuojami skirtingi teritorijų vystymo scenarijai
- Lapkričio mėnesį scenarijų aptarimas su gyventojais

Rugpjūtis – Rugsėjis

Teritorijos analizė

Planavimo dokumentai
Istorinis identitetas
Užstatymo intensyvumas ir tipologijos
Sklypai ir žemės paskirtis
Gamtinis karkasas
Socialinė infrastruktūra
Demografija
Transportas ir pasiekiamumas
Inžinerinė infrastruktūra
Gyventojų apklausa
Susitikimas su bendruomenėmis

Spalis – Lapkritis

Skirtingos alternatyvos

Skirtingų alternatyvų kūrimas
(research by design)

Etapiškumo scenarijai – trumpalaikiai ir ilgalaikiai

Alternatyvų vertinimas ir palyginimas

Susitikimas su bendruomenėmis

Lapkritis – Gruodis

Rekomendacijos

Kompleksinės rekomendacijos:

teritorijos plėtra, įveiklinimas, viešųjų erdvių struktūra ir želdiniai, erdvių charakteris, dviračių ir pėsčiųjų judėjimas.

Nustatomi poreikiai rengti teritorijų planavimo dokumentus.

Planavimo programos viešinimas

Susitikimas su bendruomenėmis

PUPA

Life over
space

info@pu-pa.eu

www.pu-pa.eu

2025