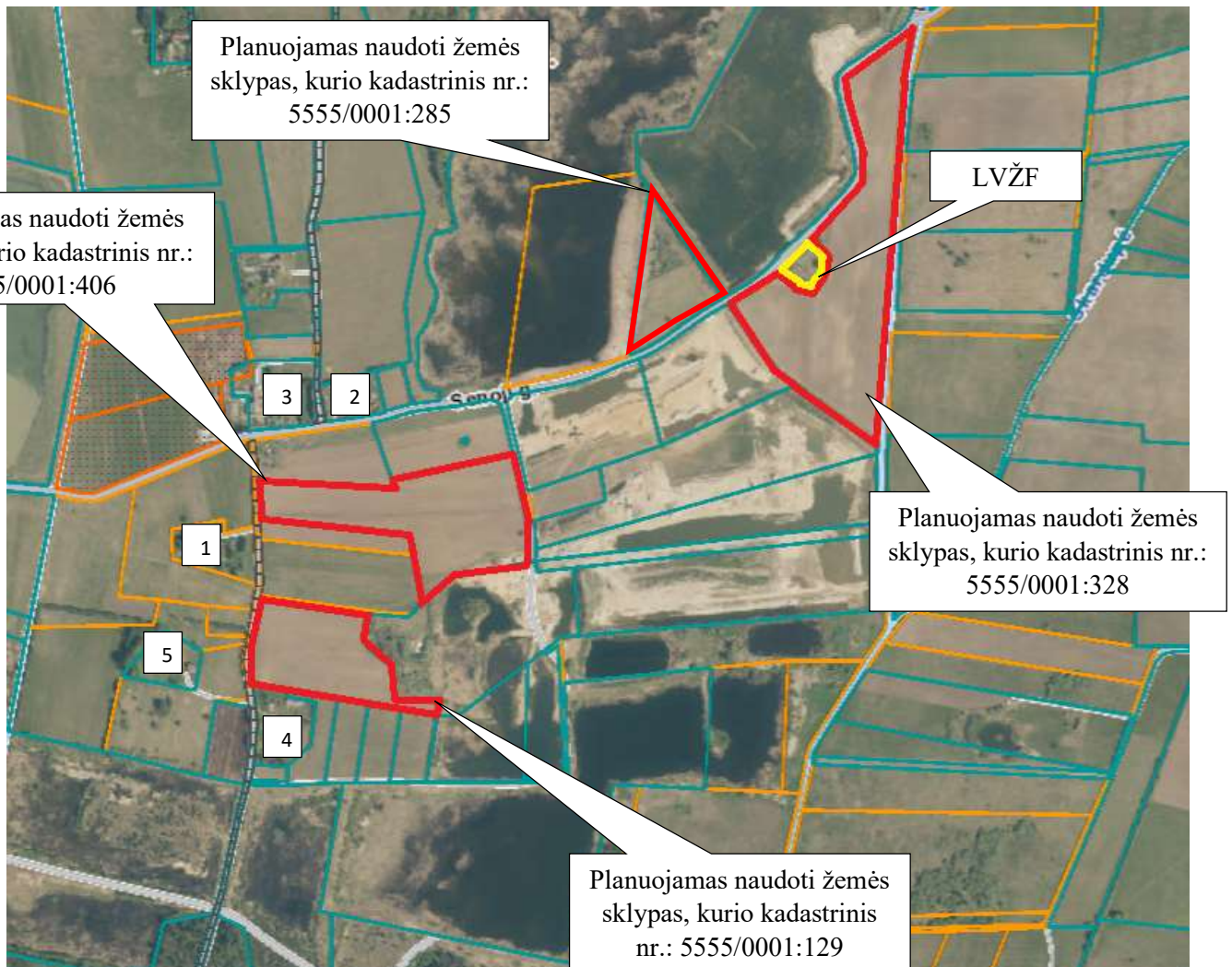


## PRIEDAS NR. 1 ŽEMĖLAPIAI



**1 pav.** Klaipėdos r. sav., Dovilų sen., Gelžinių k. ortofoto (šaltinis: <https://www.geoportal.lt/map/#>)

**1 lentelė.** Gretimybės 5555/0001:129 sklypo atžvilgiu

Eil. Nr.	Lokacija PŪV atžvilgiu	Atstumas nuo PŪV vietos, m	Adresas, žemės sklypo unikalus numeris ir plotas	Vykdoma veikla
1	2	3	4	5
1	Šiaurės-vakaru pusėje	~143,0	Klaipėdos r. sav., Dovilų sen., Gelžinių k., Senoji g. 48, LT-96164	Gyvenamoji teritorija, žemdirbystė
2	Šiaurinėje pusėje	~400,0	Klaipėdos r. sav., Dovilų sen., Gelžinių k., Senoji g. 11, LT-96164	Gyvenamoji teritorija
3	Šiaurinėje pusėje	~370,0	Klaipėdos r. sav., Dovilų sen., Gelžinių k., Senoji g. 27, LT-96164	Gyvenamoji teritorija
4	Pietinėje pusėje	~1,0	Klaipėdos r. sav., Dovilų sen., Gelžinių k., Senoji g. 42, LT-96164	Gyvenamoji teritorija, žemdirbystė
5	Vakarų pusėje	~72,0	Klaipėdos r. sav., Dovilų sen., Gelžinių k., Senoji g. 46, LT-96164	Gyvenamoji teritorija, žemdirbystė

**2 lentelė.** Gretimybės 5555/0001:406 sklypo atžvilgiu

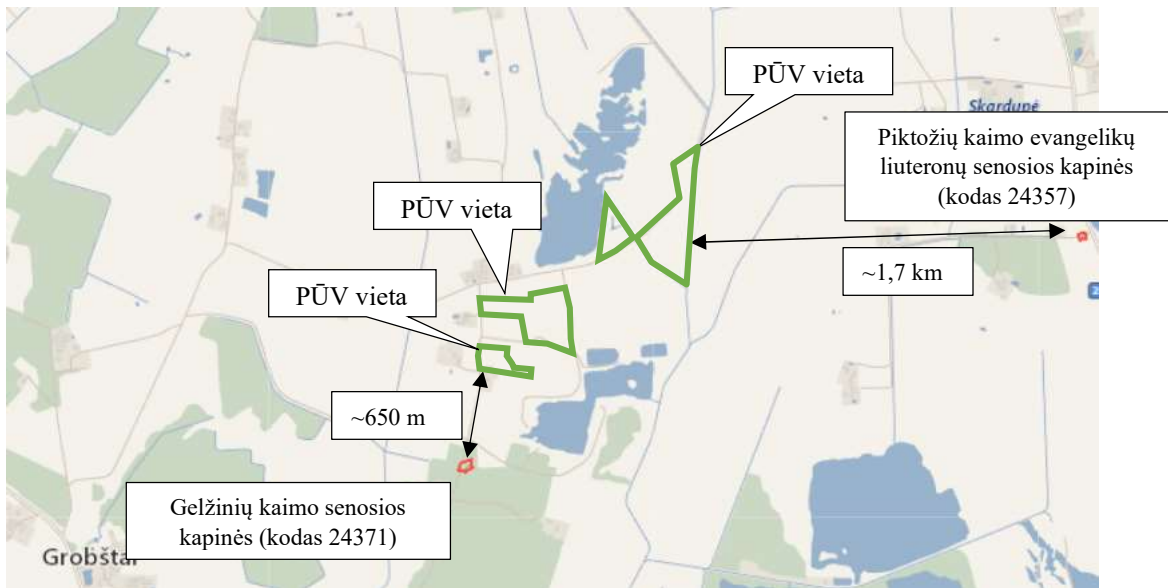
Eil. Nr.	Lokacija PŪV atžvilgiu	Atstumas nuo PŪV vietos, m	Adresas, žemės sklypo unikalus numeris ir plotas	Vykdoma veikla
1	2	3	4	5
1	Pietvakarių pusėje	~20,0	Klaipėdos r. sav., Dovilų sen., Gelžinių k., Senoji g. 48, LT-96164	Gyvenamoji teritorija, žemdirbystė
2	Šiaurinėje pusėje	~93,0	Klaipėdos r. sav., Dovilų sen., Gelžinių k., Senoji g. 11, LT-96164	Gyvenamoji teritorija
3	Šiaurinėje pusėje	~80,0	Klaipėdos r. sav., Dovilų sen., Gelžinių k., Senoji g. 27, LT-96164	Gyvenamoji teritorija
4	Pietinėje pusėje	~242,0	Klaipėdos r. sav., Dovilų sen., Gelžinių k., Senoji g. 42, LT-96164	Gyvenamoji teritorija, žemdirbystė
5	Pietvakarių pusėje	~226,0	Klaipėdos r. sav., Dovilų sen., Gelžinių k., Senoji g. 46, LT-96164	Gyvenamoji teritorija, žemdirbystė

**3 lentelė.** Gretimybės 5555/0001:328 sklypo atžvilgiu

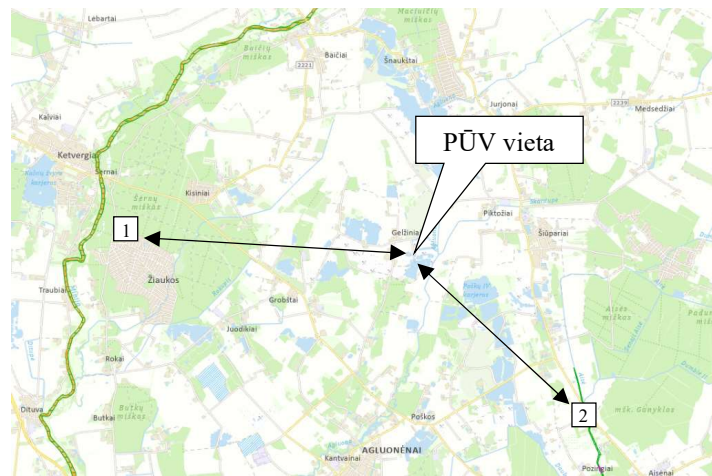
Eil. Nr.	Lokacija PŪV atžvilgiu	Atstumas nuo PŪV vietos, m	Adresas, žemės sklypo unikalus numeris ir plotas	Vykdoma veikla
1	2	3	4	5
1	Pietvakarių pusėje	~780,0	Klaipėdos r. sav., Dovilų sen., Gelžinių k., Senoji g. 48, LT-96164	Gyvenamoji teritorija, žemdirbystė
2	Pietvakarių pusėje	~521,0	Klaipėdos r. sav., Dovilų sen., Gelžinių k., Senoji g. 11, LT-96164	Gyvenamoji teritorija
3	Pietvakarių pusėje	~631,0	Klaipėdos r. sav., Dovilų sen., Gelžinių k., Senoji g. 27, LT-96164	Gyvenamoji teritorija
4	Pietvakarių pusėje	~830,0	Klaipėdos r. sav., Dovilų sen., Gelžinių k., Senoji g. 42, LT-96164	Gyvenamoji teritorija, žemdirbystė
5	Pietvakarių pusėje	~913,0	Klaipėdos r. sav., Dovilų sen., Gelžinių k., Senoji g. 46, LT-96164	Gyvenamoji teritorija, žemdirbystė

**4 lentelė.** Gretimybės 5555/0001:285 sklypo atžvilgiu

Eil. Nr.	Lokacija PŪV atžvilgiu	Atstumas nuo PŪV vietos, m	Adresas, žemės sklypo unikalus numeris ir plotas	Vykdoma veikla
1	2	3	4	5
1	Pietvakarių pusėje	~600,0	Klaipėdos r. sav., Dovilų sen., Gelžinių k., Senoji g. 48, LT-96164	Gyvenamoji teritorija, žemdirbystė
2	Vakarų pusėje	~350,0	Klaipėdos r. sav., Dovilų sen., Gelžinių k., Senoji g. 11, LT-96164	Gyvenamoji teritorija
3	Vakarų pusėje	~450,0	Klaipėdos r. sav., Dovilų sen., Gelžinių k., Senoji g. 27, LT-96164	Gyvenamoji teritorija
4	Pietvakarių pusėje	~700,0	Klaipėdos r. sav., Dovilų sen., Gelžinių k., Senoji g. 42, LT-96164	Gyvenamoji teritorija, žemdirbystė
5	Pietvakarių pusėje	~760,0	Klaipėdos r. sav., Dovilų sen., Gelžinių k., Senoji g. 46, LT-96164	Gyvenamoji teritorija, žemdirbystė



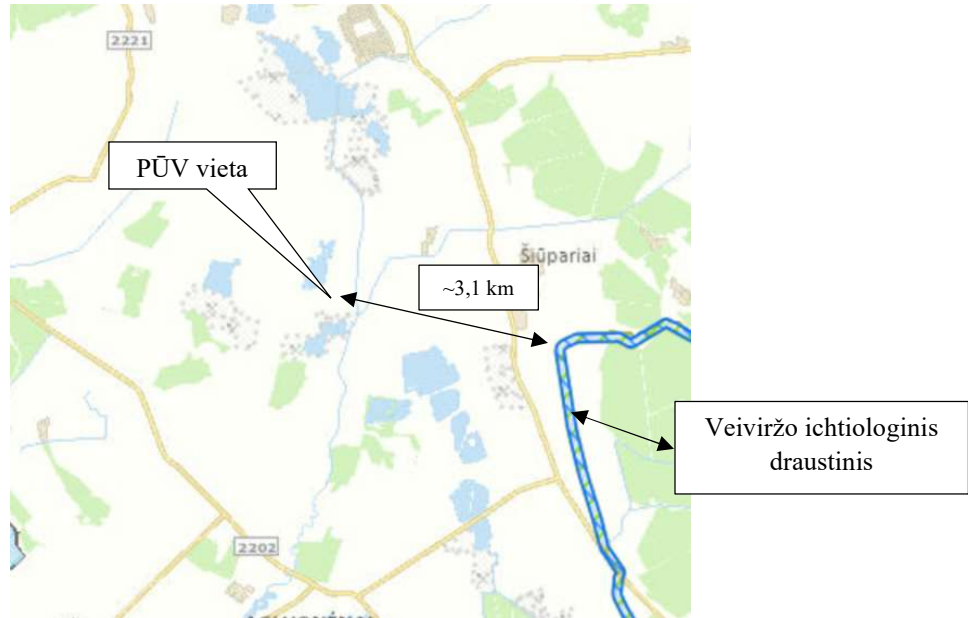
2 pav. Ištrauka iš Kultūros vertybių registro (šaltinis: <https://kvr.kpd.lt/>)



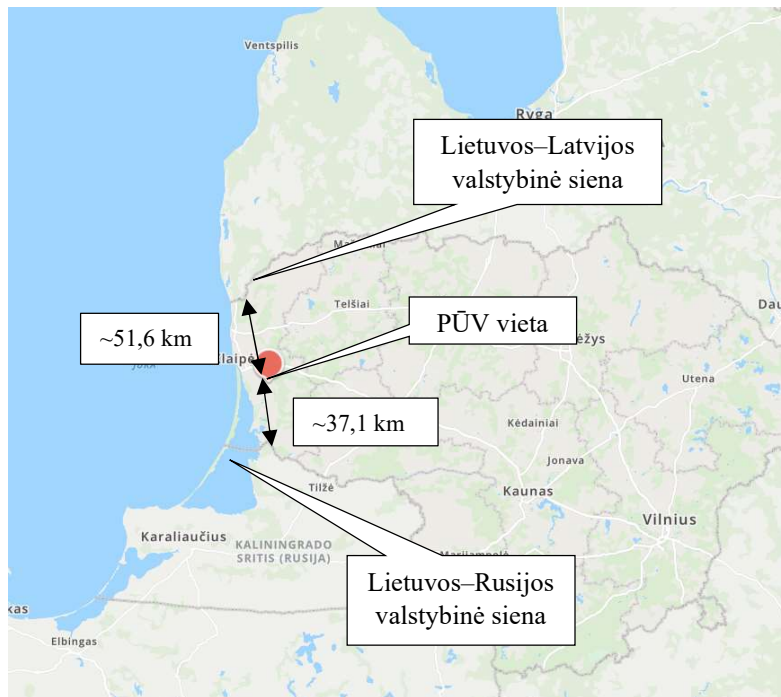
3 pav. Ištrauka iš buveinių apsaugai svarbių teritorijų apsaugos tikslų žemėlapiu (šaltinis: <https://www.geoportal.lt/>)

4 lentelė. Gretimybės I (PŪV vietos atžvilgiu)

Eil. Nr.	Buveinės tipas ir pavadinimas	Atstumas nuo PŪV vietos
1	2	3
1	5777, Minijos upė	Apie 6,1 km
2	1819, Veiviržo ir Šalpės upės bei slėniai	Apie 4,4 km



4 pav. Ištrauka iš Saugomų teritorijų valstybės kadastro žemėlapiu (šaltinis: <https://stvk.lt/map/>)



5 pav. Ištrauka iš Lietuvos žemėlapiu (šaltinis: <https://maps.lt/map>)