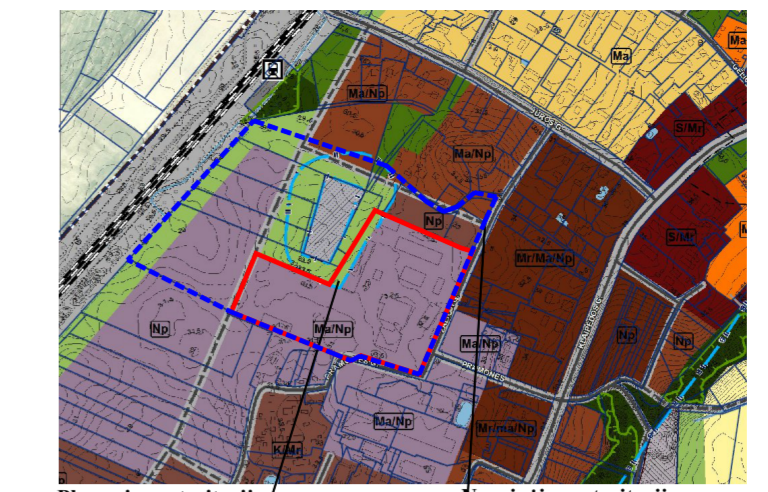


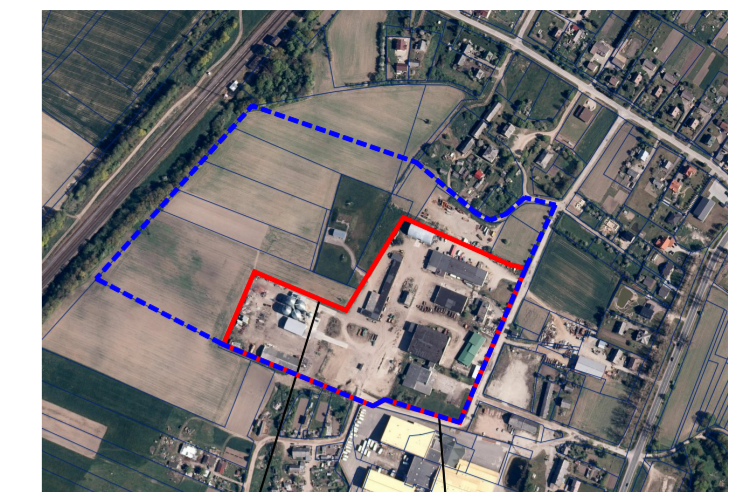
**IŠTRAUKA IŠ KRETINGALĖS MST. BENDROJO PLANO**



**Planuojama teritorija**  
(žemės sklypas Žalioji g. 16, Kretingalė, Klaipėdos raj.)

**Nagrinėjama teritorija**  
(teritorija tarp Žaliosios g., Pramonės g., privažiavimo kelio ir geležinkelio kelio.)

**SITUACIJOS SCHEMA**



**Planuojama teritorija**  
(žemės sklypas Žalioji g. 16, Kretingalė, Klaipėdos raj.)

**Nagrinėjama teritorija**  
(teritorija tarp Žaliosios g., Pramonės g., privažiavimo kelio ir geležinkelio kelio.)

**TERITORIJOS NAUDOJIMO REGLAMENTAS**

n ŽEMĖS SKLYPO NUMERIS;  
m ŽEMĖS SKLYPO PLOTAS, m<sup>2</sup>;  
T TERITORIJOS NAUDOJIMO TIPAS (PER, TK) ARBA PAGRINDINĖ ŽEMĖS NAUDOJIMO PASKIRTIS (KT);  
1 ŽEMĖS NAUDOJIMO BŪDAS (BŪDAI)- P, I2, E;  
2 LEIDŽIAMASIS PASTATŲ AUKŠTIS (METRAIS) IR LEIDŽIAMOJI PASTATŲ AUKŠČIO ALTITUDE, NUSTATOMA NUO BALTIOSIOS JŪROS VIDUTINIO VANDENS PAVIRŠIAUS LYGIO;  
3 LEIDŽIAMASIS ŽEMĖS SKLYPO UŽSTATYMO TANKIS, %;  
4 LEIDŽIAMASIS ŽEMĖS SKLYPO UŽSTATYMO INTENSIVUMAS (TŪRIO TANKIS\*);  
5 UŽSTATYMO TIPAS (lp- laisvo planavimo, Išreikštas tekstinu apibūdinimu ir grafiškai - statinių statybos zona, statybos riba ar linija (žiūrėti sutartinius ženklus);  
6 PRIKLAUSOMŲ ŽELDYNŲ IR ŽELDINIŲ TERITORIJŲ DALYS, %.

Pastaba: \* leidžiamasis tūrio tankis nustatomas pramonės ir sandėliavimo objektų teritorijose.

**SUTARTINIAI ŽENKLAI**

TERITORIJOS NAUDOJIMO REGLAMENTAI	
<b>P</b>	Kitos paskirties žemė, pramonės ir sandėliavimo objektų teritorijos
<b>I2</b>	Kitos paskirties žemė susisiekimo ir inžinerinių tinklų koridorių teritorijos
<b>E</b>	Kitos paskirties žemė atskirųjų želdynų teritorijos
	Planuojamos teritorijos riba
	Esamų sklypų ribos
	Projektuojamų sklypų ribos
	Statybos riba (leidžiama pastatų statyba iki 15 m)
	Statybos zona
	Servituta zona (servituti registruoti NTR)
	Servituta zona (sūdomi servitutai)
	Inžinerinių komunikacijų koridoriai
	Skirtingų reglamentų riba
	Išvažiavimas - išvažiavimas, eismo kryptis
	Automobilių stovėjimo vieta
	LR specialiųjų žemės naudojimo sąlygų įstatyme nurodytų teritorijų, kuriuose taikomos specialiosios žemės naudojimo sąlygos riba ( <i>elektros apsaugos zona</i> )
	LR specialiųjų žemės naudojimo sąlygų įstatyme nurodytų teritorijų, kuriuose taikomos specialiosios žemės naudojimo sąlygos riba ( <i>ryšių tinklų apsaugos zona</i> )
	LR specialiųjų žemės naudojimo sąlygų įstatyme nurodytų teritorijų, kuriuose taikomos specialiosios žemės naudojimo sąlygos riba ( <i>dujotiekio apsaugos zona</i> )
	LR specialiųjų žemės naudojimo sąlygų įstatyme nurodytų teritorijų, kuriuose taikomos specialiosios žemės naudojimo sąlygos riba ( <i>vandenvietės, vandentiekio apsaugos zona</i> )
LAISVAI PASIRENKAMI REGLAMENTAI	
	VĮ Registrų centre registruojami greitųjų sklypų ribos
	Esami pastatai
	Gatevių važiuojamoji dangą
	Žemėtvarkos projektu suprojektuoti keliai
	Nustatyta tiksliai bendro naudojimo drenažo rinktuvų vieta (atkasus bendro naudojimo drenažo rinktuvus)
	Bendrojo naudojimo melioracijos drenažo rinktuvų apsaugos zona
<b>PVT</b>	Esamas priešgaisrinis vandens telkinys
<b>PH</b>	Planuojamas priešgaisrinis vandens hidrantas (vieta tikslinama techninio projekto rengimo metu)
	Priešgaisrinio hidranto ir vandens telkinio aptarnavimo zonos riba -200 m

**REGLAMENTŲ APRASOMOJI LENTELĖ**

Teritorijos (jos dalies) Nr.	Žemės sklypo Nr.	Žemės sklypo plotas m <sup>2</sup>	Žemės sklypo dalies Nr.	Žemės sklypo dalies plotas m <sup>2</sup>	Teritorijos naudojimo reglamentai										Papildomi reglamentai				
					teritorijos naudojimo tipas	pagrindinė žemės naudojimo paskirtis	žemės sklypo naudojimo būdas (būdas)	leidžiamasis pastatų aukštis		leidžiamasis užstatymo tankis, %	leidžiamasis intensyvumas ar užstatymo tūrio tankis*	užstatymo tipas	galimi žemės sklypų dydžiai		priklausomųjų želdynų ir želdinių teritorijų dalys, %	pastatų aukštis skaičius	statinių paskirtys	kiti reglamentai	
								nuo žemės paviršiaus, m	altitudė, m				mažiausi, m <sup>2</sup>	didžiausi, m <sup>2</sup>				servitūtų zonos	specialiosios žemės naudojimo sąlygos
-	1	5505	-	-	Pramonės ir sandėliavimo teritorija (PER)	Kitos paskirties žemė (KT)	Pramonės ir sandėliavimo objektų teritorijos (P)	15	47,00	50	intensyvumas - 2/ tūrio tankis*-1	laisvo planavimo (lp)	-	-	10 %	1-3	Pramonės ir sandėliavimo (7.), pagalbinių (9.), inžinerinių tinklų (2.), kiti inžineriniai statiniai (4.5)	VI sk., 2 - 5505 m <sup>2</sup> ; VI sk., 11 - 5505 m <sup>2</sup> ; III sk., 11 - 226 m <sup>2</sup> .	
-	2	1991	-	-	Pramonės ir sandėliavimo teritorija (PER)	Kitos paskirties žemė (KT)	Pramonės ir sandėliavimo objektų teritorijos (P)	15	47,00	50	intensyvumas - 2/ tūrio tankis*-1	laisvo planavimo (lp)	-	-	10 %	1-3	Pramonės ir sandėliavimo (7.), pagalbinių (9.), inžinerinių tinklų (2.), kiti inžineriniai statiniai (4.5)	VI sk., 2 - 1991 m <sup>2</sup> ; VI sk., 11 - 1991 m <sup>2</sup> .	
-	3	1987	-	-	Pramonės ir sandėliavimo teritorija (PER)	Kitos paskirties žemė (KT)	Pramonės ir sandėliavimo objektų teritorijos (P)	15	47,00	50	intensyvumas - 2/ tūrio tankis*-1	laisvo planavimo (lp)	-	-	10 %	1-3	Pramonės ir sandėliavimo (7.), pagalbinių (9.), inžinerinių tinklų (2.), kiti inžineriniai statiniai (4.5)	VI sk., 2 - 1987 m <sup>2</sup> ; VI sk., 11 - 1987 m <sup>2</sup> ; III sk., 4 - 155 m <sup>2</sup> .	
-	4	5632	-	-	Pramonės ir sandėliavimo teritorija (PER)	Kitos paskirties žemė (KT)	Pramonės ir sandėliavimo objektų teritorijos (P)	15	47,00	50	intensyvumas - 2/ tūrio tankis*-1	laisvo planavimo (lp)	-	-	10 %	1-3	Pramonės ir sandėliavimo (7.), pagalbinių (9.), inžinerinių tinklų (2.), kiti inžineriniai statiniai (4.5)	Tarnaujantys: S4 (kodas 222, plotas - 23m <sup>2</sup> ), S6 (kodas 202, plotas - 2 m <sup>2</sup> ); VI sk., 2 - 5632 m <sup>2</sup> ; VI sk., 11 - 5632 m <sup>2</sup> ; III sk., 4 - 985 m <sup>2</sup> ; III sk., 11 - 98 m <sup>2</sup> .	
-	5	35892	5A	34092	Pramonės ir sandėliavimo teritorija (PER)	Kitos paskirties žemė (KT)	Pramonės ir sandėliavimo objektų teritorijos (P)	15	47,50	50	intensyvumas - 2/ tūrio tankis*-1	laisvo planavimo (lp)	-	-	10 %	1-3	Pramonės ir sandėliavimo (7.), pagalbinių (9.), inžinerinių tinklų (2.), kiti inžineriniai statiniai (4.5)	Tarnaujantys: S3 (kodas 222, plotas - 30 m <sup>2</sup> ), S5 (kodas 222, plotas - 107 m <sup>2</sup> ), S7 (servitutas sklypas 4/8 "Klaipėdos vanduo" (kodas 222, plotas - 815 m <sup>2</sup> )); VI sk., 2 - 35892 m <sup>2</sup> ; VI sk., 11 - 35892 m <sup>2</sup> ; III sk., 4 - 1021 m <sup>2</sup> ; III sk., 10 - 815 m <sup>2</sup> .	
-	5	35892	5B	1800	Pramonės ir sandėliavimo teritorija (PER)	Kitos paskirties žemė (KT)	Atskirųjų želdynų teritorijos (E)	-	-	-	-	-	-	-	-	-	Inžinerinių tinklų (2.), kiti inžineriniai statiniai (4.5), Susisiekimo komunikacijų (1.)	-	
-	6	478	-	-	Inžinerinės infrastruktūros koridoriai (TK)	Kitos paskirties žemė (KT)	Susisiekimo ir inžinerinių tinklų koridorių teritorijos (I2)	-	-	-	-	-	-	-	-	-	Susisiekimo komunikacijų (1.), inžinerinių tinklų (2.)	Tarnaujantys: S1 (kodas 215, plotas - 478 m <sup>2</sup> ), S2 (kodas 222, plotas - 478 m <sup>2</sup> ); VI sk., 2 - 478 m <sup>2</sup> ; VI sk., 11 - 478 m <sup>2</sup> ; III sk., 6 - 136 m <sup>2</sup> ; III sk., 10 - 218 m <sup>2</sup> ; III sk., 11 - 30 m <sup>2</sup> .	
-	7	597	-	-	Inžinerinės infrastruktūros koridoriai (TK)	Kitos paskirties žemė (KT)	Susisiekimo ir inžinerinių tinklų koridorių teritorijos (I2)	-	-	-	-	-	-	-	-	-	Susisiekimo komunikacijų (1.), inžinerinių tinklų (2.)	Tarnaujantys: S1 (kodas 215, plotas - 597 m <sup>2</sup> ), S2 (kodas 222, plotas - 597 m <sup>2</sup> ); VI sk., 2 - 597 m <sup>2</sup> ; VI sk., 11 - 597 m <sup>2</sup> .	
-	8	63	-	-	Inžinerinės infrastruktūros koridoriai (TK)	Kitos paskirties žemė (KT)	Susisiekimo ir inžinerinių tinklų koridorių teritorijos (I2)	-	-	-	-	-	-	-	-	-	Susisiekimo komunikacijų (1.), inžinerinių tinklų (2.)	Tarnaujantys: S1 (kodas 215, plotas - 63 m <sup>2</sup> ), S2 (kodas 222, plotas - 63 m <sup>2</sup> ); VI sk., 2 - 63 m <sup>2</sup> ; VI sk., 11 - 63 m <sup>2</sup> ; III sk., 4 - 44 m <sup>2</sup> ; III sk., 11 - 3 m <sup>2</sup> .	
-	9	61	-	-	Inžinerinės infrastruktūros koridoriai (TK)	Kitos paskirties žemė (KT)	Susisiekimo ir inžinerinių tinklų koridorių teritorijos (I2)	-	-	-	-	-	-	-	-	-	Susisiekimo komunikacijų (1.), inžinerinių tinklų (2.)	Tarnaujantys: S1 (kodas 215, plotas - 61 m <sup>2</sup> ), S2 (kodas 222, plotas - 61 m <sup>2</sup> ); VI sk., 2 - 61 m <sup>2</sup> ; VI sk., 11 - 61 m <sup>2</sup> ; III sk., 4 - 19 m <sup>2</sup> .	
-	10	107	-	-	Inžinerinės infrastruktūros koridoriai (TK)	Kitos paskirties žemė (KT)	Susisiekimo ir inžinerinių tinklų koridorių teritorijos (I2)	-	-	-	-	-	-	-	-	-	Susisiekimo komunikacijų (1.), inžinerinių tinklų (2.)	Tarnaujantys: S1 (kodas 215, plotas - 107 m <sup>2</sup> ), S2 (kodas 222, plotas - 107 m <sup>2</sup> ); VI sk., 2 - 107 m <sup>2</sup> ; VI sk., 11 - 107 m <sup>2</sup> .	
-	11	363	-	-	Inžinerinės infrastruktūros koridoriai (TK)	Kitos paskirties žemė (KT)	Susisiekimo ir inžinerinių tinklų koridorių teritorijos (I2)	-	-	-	-	-	-	-	-	-	Susisiekimo komunikacijų (1.), inžinerinių tinklų (2.)	Tarnaujantys: S1 (kodas 363, plotas - 478 m <sup>2</sup> ), S2 (kodas 222, plotas - 363 m <sup>2</sup> ); VI sk., 2 - 363 m <sup>2</sup> ; VI sk., 11 - 363 m <sup>2</sup> ; III sk., 6 - 33 m <sup>2</sup> ; III sk., 11 - 208 m <sup>2</sup> .	

**A.Taurosevičienės individuali veikla**  
(Nr.938392).

Atestato Nr.	0091	TPV	A. Taurosevičienė	2025	PROJEKTAS Žemės sklypo Žalioji g. 16, Kretingalės mstl., Kretingalės sen., Klaipėdos raj. (kad. Nr. 5535/0004/248), detaliojo plano keitimas (TPD Nr. K-VT-55-24-593)	MASELIS	LAIDA
					BREŽINYS		
					PAGRINDINIAI SPRENDINIAI		1:1000 0
ETAPAS	PLANAVIMO ORGANIZATORIUS				BREŽINIO NUMERIS	LAPAS	LAPŲ
PS	Kretingos rajono savivaldybės administracijos direktorius				DP-24.18-001	1	1