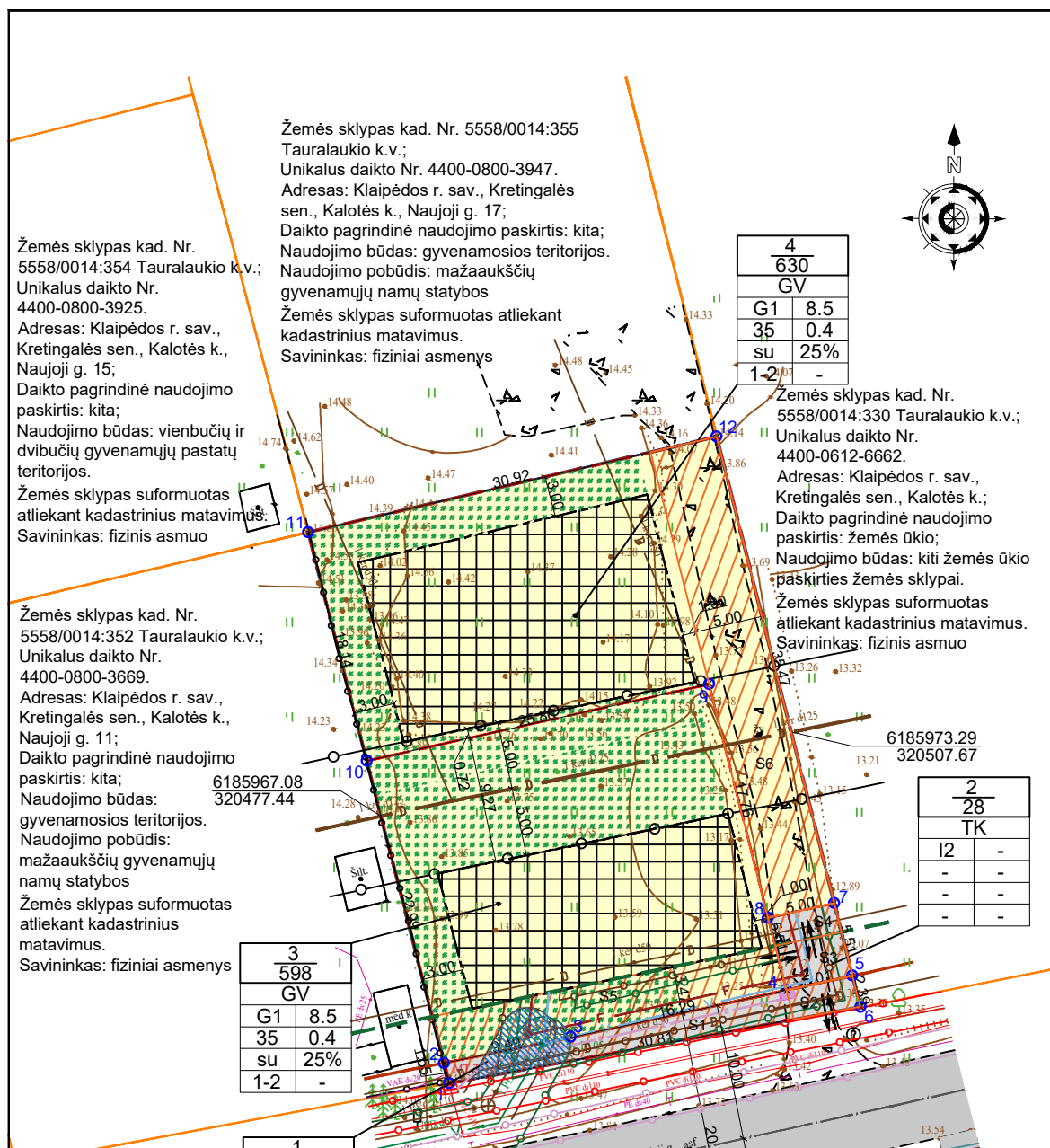


TERITORIJOS NAUDOJIMO REGLAMENTŲ APRASOMOJILENTELE

teritorijos (jo dalies) Nr.	sklypo (jo dalies) Nr.	sklypo (jo dalies) plotas kv/m	teritorijos naudojimo tipas	pagrindinė žemės naudojimo paskirtis	Privalomieji teritorijos naudojimo reglamentai									Papildomi teritorijos naudojimo reglamentai			
					žemės sklypo naudojimo būdai	leistinas pastatų aukštis		leidžiamas paviršiaus, m	leidžiamas užstatymo tankis, %	leidžiamas užstatymo intensyvumas ar užstatymo tūrio tankis	Užstatymo tipas	galimi žemės sklypų dydžiai		priklausomųjų želdynų ir želdinių teritorijų dalys, %	pastatų aukštų skaičius	statinių paskirtys (pagal STR 1.01.03:2017)	kiti reglamentai
						mažiausi, kv.m.	didžiausi, kv.m.										
1	2	3	4	5	6	7	8	9	10	11	12	13	14	15	16	17	
-	1	59	Inžinerinės infrastruktūros koridorius (TK)	Kita	Susisiekimo ir inžinerinių tinklų koridorių teritorijos (I2)	-	-	-	-	-	59	59	-	-	-	Žemės sklypai taikomi apribojimais (LR Specialiųjų žemės naudojimo sąlygų įstatymas, 2019 m. birželio 6 d. Nr. XIII-2166): Melioruotos žemės ir melioracijos statinių apsaugos zonos (VI skyrius, antrasis skirsnis) - 0.0059 ha; Kelių apsaugos zonos (III skyrius, antrasis skirsnis) - 0.0059 ha; Vandens tiekimo ir nuotekų, paviršinių nuotekų tvarkymo infrastruktūros apsaugos zonos (III skyrius, dešimtas skirsnis) - 0.0047 ha. [registruotos kitos daiktinės teisės: Servitutas - teisė aptarnauti požemines, antžemines komunikacijas (tarnaujantis), servitutai S1 - 0.0048 ha, S2 - 0.0011 ha; Servitutas - teisė tiesti požemines, antžemines komunikacijas (tarnaujantis) servitutai S1 - 0.0048 ha, S2 - 0.0011 ha. Kelio servitutas S2 - teisė važiuoti transporto priemonėmis, naudotis pėsčiųjų taku (tarnaujantis) - 0.0011 ha. Servitutas (222) - teisė tiesti, aptarnauti, naudoti požemines, antžemines komunikacijas (tarnaujantis daiktas) servitutas S2 - 0.0011 ha.	
-	2	28	Inžinerinės infrastruktūros koridorius (TK)	Kita	Susisiekimo ir inžinerinių tinklų koridorių teritorijos (I2)	-	-	-	-	-	28	28	-	-	-	Žemės sklypai taikomi apribojimais (LR Specialiųjų žemės naudojimo sąlygų įstatymas, 2019 m. birželio 6 d. Nr. XIII-2166): Melioruotos žemės ir melioracijos statinių apsaugos zonos (VI skyrius, antrasis skirsnis) - 0.0028 ha; Kelių apsaugos zonos (III skyrius, antrasis skirsnis) - 0.0017 ha; Vandens tiekimo ir nuotekų, paviršinių nuotekų tvarkymo infrastruktūros apsaugos zonos (III skyrius, dešimtas skirsnis) - 0.0022 ha. [registruotos kitos daiktinės teisės: Servitutas - teisė aptarnauti požemines, antžemines komunikacijas (tarnaujantis), servitutai S3 - 0.0017 ha; Servitutas - teisė tiesti požemines, antžemines komunikacijas (tarnaujantis) servitutai S3 - 0.0017 ha. Kelio servitutas - teisė važiuoti transporto priemonėmis, naudotis pėsčiųjų taku (tarnaujantis) servitutas S4-0.0028 ha.	
-	3	598	Vienbučių ir dvibučių gyvenamųjų pastatų teritorija (GV)	Kita	Vienbučių ir dvibučių gyvenamųjų pastatų teritorijos (G1)	8.50	22.24	35	0.4	sodybinis (su)	598	598	ne mažiau 25 %	1-2	Gyvenamieji pastatai: 1.1.Vienbučių 1.2.Dvibučių Negyvenamieji pastatai: 9.1.Pagalbinio ūkio 4.Kiti inžineriniai statiniai - 4.5. Kitos paskirties (terasa, aikštelė, pavėsinė)	Žemės sklypai taikomi apribojimais (LR Specialiųjų žemės naudojimo sąlygų įstatymas, 2019 m. birželio 6 d. Nr. XIII-2166): Melioruotos žemės ir melioracijos statinių apsaugos zonos (VI skyrius, antrasis skirsnis) - 0.0598 ha; Kelių apsaugos zonos (III skyrius, antrasis skirsnis) - 0.0090 ha; Vandens tiekimo ir nuotekų, paviršinių nuotekų tvarkymo infrastruktūros apsaugos zonos (III skyrius, dešimtas skirsnis) - 0.0065 ha. [registruotos kitos daiktinės teisės: Servitutas - teisė aptarnauti požemines, antžemines komunikacijas (tarnaujantis) servitutas S5-0.0090 ha; Servitutas - teisė tiesti požemines, antžemines komunikacijas (tarnaujantis) servitutas S5-0.0090 ha. Servitutas (222) - teisė tiesti, aptarnauti, naudoti požemines, antžemines komunikacijas (tarnaujantis daiktas) servituta S2 - 0.0012 ha.	
-	4	630	Vienbučių ir dvibučių gyvenamųjų pastatų teritorija (GV)	Kita	Vienbučių ir dvibučių gyvenamųjų pastatų teritorijos (G1)	8.50	22.79	35	0.4	sodybinis (su)	630	630	ne mažiau 25 %	1-2	Gyvenamieji pastatai: 1.1.Vienbučių 1.2.Dvibučių Negyvenamieji pastatai: 9.1.Pagalbinio ūkio 4.Kiti inžineriniai statiniai - 4.5. Kitos paskirties (terasa, aikštelė, pavėsinė)	Žemės sklypai taikomi apribojimais (LR Specialiųjų žemės naudojimo sąlygų įstatymas, 2019 m. birželio 6 d. Nr. XIII-2166): Melioruotos žemės ir melioracijos statinių apsaugos zonos (VI skyrius, antrasis skirsnis) - 0.0630 ha; [registruotos kitos daiktinės teisės: Kelio servitutas - teisė važiuoti transporto priemonėmis, naudotis pėsčiųjų taku (tarnaujantis) servitutas S6- 0.0177 ha.	



Žemės sklypas kad. Nr. 5558/0014:355 Tauralaukio k.v.;
Unikalus daikto Nr. 4400-0800-3947.
Adresas: Klaipėdos r. sav., Kretingalės sen., Kalotės k., Naujoji g. 17;
Daikto pagrindinė naudojimo paskirtis: kita;
Naudojimo būdas: gyvenamosios teritorijos.
Naudojimo pobūdis: mažaaukščių gyvenamųjų namų statybos
Žemės sklypas suformuotas atliekant kadastrinius matavimus.
Savininkas: fiziniai asmenys

Žemės sklypas kad. Nr. 5558/0014:354 Tauralaukio k.v.;
Unikalus daikto Nr. 4400-0800-3925.
Adresas: Klaipėdos r. sav., Kretingalės sen., Kalotės k., Naujoji g. 15;
Daikto pagrindinė naudojimo paskirtis: kita;
Naudojimo būdas: vienbučių ir dvibučių gyvenamųjų pastatų teritorijos.
Žemės sklypas suformuotas atliekant kadastrinius matavimus.
Savininkas: fizinis asmuo

Žemės sklypas kad. Nr. 5558/0014:352 Tauralaukio k.v.;
Unikalus daikto Nr. 4400-0800-3669.
Adresas: Klaipėdos r. sav., Kretingalės sen., Kalotės k., Naujoji g. 11;
Daikto pagrindinė naudojimo paskirtis: kita;
Naudojimo būdas: gyvenamosios teritorijos.
Naudojimo pobūdis: mažaaukščių gyvenamųjų namų statybos
Žemės sklypas suformuotas atliekant kadastrinius matavimus.
Savininkas: fiziniai asmenys

Žemės sklypas kad. Nr. 5558/0014:353 Tauralaukio k.v.;
Unikalus daikto Nr. 4400-0800-3870.
Adresas: Klaipėdos r. sav., Kretingalės sen., Kalotės k., Naujoji g. 9;
Sklypas įregistruotas nekilnojamojo turto registre Nr. 44/544463,
Daikto pagrindinė naudojimo paskirtis: kita;
Žemės sklypo naudojimo būdas: gyvenamosios teritorijos;
Žemės sklypo naudojimo pobūdis: mažaaukščių gyvenamųjų namų statybos.
Žemės sklypo plotas: 0.1315 ha.
Žemės ūkio naudmenų plotas viso: 0.1315 ha; iš jo: ariama - 0.1315 ha.
Nusausintos žemės plotas: 0.1315 ha. Žemės ūkio naudmenų našumo balas: 40.1.
Matavimų tipas: Žemės sklypas suformuotas atliekant kadastrinius matavimus.
Savininkai: O. J., E. J. Sklype pastatų nėra.
Kitos daiktinės teisės:
1. Kelio servitutas - teisė važiuoti transporto priemonėmis, naudotis pėsčiųjų taku (tarnaujantis) - 216.00 kv.m.;
2. Servitutas - teisė aptarnauti požemines, antžemines komunikacijas (tarnaujantis) - 0.0166 ha;
3. Servitutas - teisė tiesti požemines, antžemines komunikacijas (tarnaujantis) - 0.0166 ha.
Žymos:
Teritorija, kurioje taikomos SŽNS, neįregistruota Nekilnojamojo turto registre: melioruotos žemės ir melioracijos statinių apsaugos zonos (VI skyrius, antrasis skirsnis) - 0.1315 ha;
Teritorija, kurioje taikomos SŽNS, neįregistruota Nekilnojamojo turto registre: Teritorija, kurioje taikomos SŽNS, neįregistruota Nekilnojamojo turto registre: kelių apsaugos zonos (III skyrius, antrasis skirsnis) - 0.0166 ha;
Teritorijos, kuriose taikomos SŽNS, įrašytos į NTK kadastro duomenų byloje įrašytų duomenų pagrindu: įrašų nėra.
Duomenys apie įregistruotas teritorijas, kuriose taikomos specialiosios žemės naudojimo sąlygos: įrašų nėra.

Sutartiniai žymėjimai	
	Esamos sklypo ribos
	Planuojamos teritorijos, detaliojo plano galiojimo riba
	Gretimų sklypų ribos
	Projektuojamų sklypų ribos
	Statybos riba
	Gatvių (kelių) raudonoaisios linijos
	Kelių (gatvių) ašinė linija
	Kelio apsaugos zona
	Statybos zona
	Gyvenamoji teritorija, vienbučių ir dvibučių gyvenamųjų pastatų teritorijos (G1)
	Susisiekimo ir inžinerinių tinklų koridorių teritorijos (I2)
	Apželdinamos teritorijos dalis (tikslinama techninio projekto rengimo metu)
	Įvažiavimas - išvažiavimas (tikslinama techninio projekto rengimo metu)
	Aukštos įtampos požeminis elektros kabelis/laidas
	0,4 kV požeminė elektros linija
	Požeminis elektros kabelių/laidų apsaugos zona po 1 m
	Požeminis ryšių kabelis/laidas
	Požeminio ryšių kabelio/laido apsaugos zona po 1 m
	Vandentiekio tinklai
	Vandentiekio tinklų apsaugos zona po 2 m
	Buitinių nuotekų tinklai
	Buitinių nuotekų tinklų apsaugos zona po 2 m
	Drenažo tinklai
	Drenažo tinklų apsaugos zona po 5 m
	Projektuojami vandentiekio tinklai
	Projektuojamų vandentiekio tinklų apsaugos zona po 2.5 m
	Projektuojami buitinių nuotekų tinklai
	Projektuojamų buitinių nuotekų tinklų apsaugos zona po 2.5 m
	Numatoma įvadinės elektros apskaitos spintos vieta (gali keistis techninio projekto rengimo metu)
	Projektuojamas elektros kabelis
	Servitutai
	Servitutai S (222) AB Klaipėdos vanduo priklausančių tinklų apsaugos zonoje

Teritorijos naudojimo reglamentai	
$\frac{n}{m}$	T - teritorijos naudojimo tipas arba pagrindinė žemės naudojimo paskirtis;
n	n - sklypo numeris;
m	m - sklypo plotas, kv.m.;
1	1 - žemės naudojimo būdas (būdai);
2	2 - leistinas/esamas pastatų aukštis (metrais);
3	3 - leistinas žemės sklypo užstatymo tankis;
4	4 - leistinas žemės sklypo užstatymo intensyvumas;
5	5 - užstatymo tipas;
6	6 - priklausomųjų želdynų ir želdinių teritorijų dalys, %;
a, b	a, b - papildomi teritorijos naudojimo reglamentai;
a	a - pastatų aukštų skaičius.
Teritorijos naudojimo tipas:	
GV	GV - vienbučių ir dvibučių gyvenamųjų pastatų teritorija;
TI	TI - inžinerinės infrastruktūros teritorija.
Žemės sklypo naudojimo būdai:	
G1	G1 - vienbučių ir dvibučių gyvenamųjų pastatų teritorija;
I2	I2 - susisiekimo ir inžinerinių tinklų koridorių teritorijos.
Teritorijos užstatymo tipas:	
sodybinis	sodybinis užstatymas (su) – ekstensyvus gyvenamųjų teritorijų užstatymas, kai vienas 1–2 aukštų vieno ar dviejų butų gyvenamosios paskirties pastatas su pagalbiniu ūkiu paskirties pastatais statomas atskirame žemės sklype.

Plano pavadinimas - žemės sklypo (kad. Nr. 5558/0014:353) Kalotės k., Kretingalės sen., Klaipėdos r. sav. detalusis planas.
Planavimo tikslai – padalinti žemės sklypą kad. Nr. 5558/0014:353 į atskirus žemės sklypus. Esant poreikiui ir/ar galimybei keguoti, naikinti žemės sklype nustatytus servitutus. Esant poreikiui išskirti žemės sklypą (-us) susisiekimo ir inžinerinių tinklų koridorių teritorijoms. Nustatyti teritorijos tvarkymo ir naudojimo režimo reikalavimus.
Žemės tvarkymo ir naudojimo reglamentai:
1. Leistinas pastatų aukštis: 8,50 m;
2. Leistinas sklypo užstatymo tankumas sklypuse Nr. 2 - 35%, sklype Nr. 3 - 34%.
3. Leistinas sklypų užstatymo intensyvumas - 0,4.
4. Želdinių teritorijos dalis - ne mažiau 25%.

Papildomi reglamentai:
1) gamtos, saugomų teritorijų ir nekilnojamojo kultūros paveldo apsaugos ir teritorijos naudojimo reglamentai - planuojama teritorija nepatenka į saugomas ir/ar kultūros paveldo apsaugai svarbias teritorijas.
2) teritorijos užstatymo urbanistinius ir architektūros reikalavimus - suprojektuotose žemės sklypuose užstatymo tankumas nustatytas vadovaujantis STR 2.02.09:2005 "Vienbučiai gyvenamieji pastatai", 9 priedo reikalavimais.
3) susisiekimo komunikacijos - esama naujoji gatvė. Inžineriniai tinklai - esami - centralizuoti.
4) automobilių stovėjimas numatomas sklypų ribose;
5) nustatytos apželdinamos teritorijos dalys (zonos) suprojektuotose žemės sklypuose;
6) atliekų surinkimo kontenerių vietos numatomos suprojektuotų sklypų ribose.
Statinių architektūrinė kompozicija, išraiškos formos, planinė struktūra, medžiagos, mastelis, spalvinis sprendimas nustatomas rengiant techninius pastatų projektus.
Įvažiavimas į planuojamus žemės sklypus esamas - iš esamos 6 m pločio Naujosios gatvės, dvi eismo juostos, asfalto danga. Vadovaujantis Kalotės - Purmalių gyvenvietės susisiekimo sistemos ir inžinerinės infrastruktūros vystymo specialiojo plano sprendimais C kat. gatvė, atstumas tarp RL-20 m.
Paviršinės (lietaus) nuotekos nuo žemės sklypų nuvedamos į infiltracinius šulinius, planuojamus sklypų ribose. Atsiradus savivaldybės valdomose gatvėse centralizuotiems tinklams tik perteklinis paviršinių nuotekų kiekis bus nuvedamas į gatvės tinklus rengiant atskirus tinklų prijungimo projektus.
Automobilių parkavimas numatomas sklypų ribose. Parkavimo vietų skaičius, vieta sklype, nustatomi pastatų techninių projektų rengimo metu, atsižvelgiant į STR 2.06.04:2014 „Gatvės ir vietinės reikšmės keliai. Bendrieji reikalavimai“. Šiuo metu automobiliai parkuojami sklypų ribose.
Gretimuose sklypuose vykdoma veikla neturi neigiamo poveikio planuojamai teritorijai. Planuojama teritorija yra gyvenamųjų namų kvartale. Gretimuose žemės sklypuose esantis užstatymas - gyvenamieji namai su priklausiniais.
Planuojama teritorija į aukštos įtampos elektros linijų apsaugos zoną, į saugomą teritoriją nepatenka.

ATESTATO/ DIPLOMO NR.	MB Projektų rengimo studija <small>MB "Projektų rengimo studija", kodas 305639207</small>			Žemės sklypo (kad. Nr. 5558/0014:353) Kalotės k., Kretingalės sen., Klaipėdos r. sav. detalusis planas		
TPV 0104	Proj. vadovė	Alma Haisė		2025		
BKU 004266	Projektuotoja	Aušra Austienė		2025		
ETAPAS	PLANAVIMO INICIATORIAI					
DP	C. J. E. J. (parašas)			E. J. (parašas)		
				DP-24.02-050		
				LAPAS	LAPŲ	