

PUPA

A Life over
space

Klaipėdos rajono priemiestinių teritorijų urbanistinis tyrimas

Projekto eigos ir rekomendacijų pristatymas gyventojams

2025-12-16

Justina Muliulytė www.pu-pa.eu info@pu-pa.eu

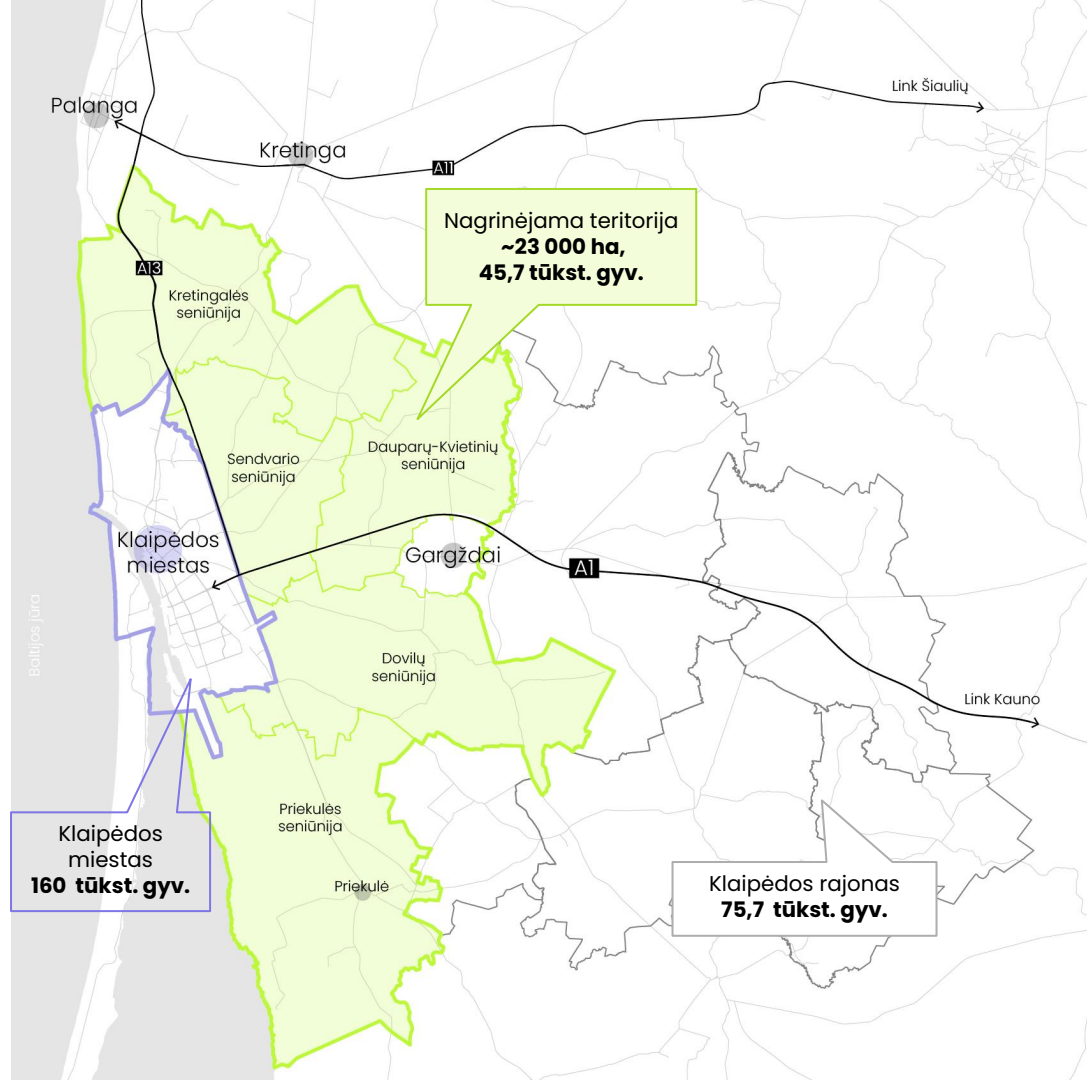


Projekto tikslas

Įvertinti Klaipėdos priemiesčių esamą urbanistinę situaciją ir pasiūlytų tvarius, integruotus teritorijų planavimo sprendinius.

Projekto uždaviniai

- Teritorijos problematikos identifikavimas – urbanistinis tyrimas
- Vystymo scenarijų parengimas, trumpojo ir ilgojo laikotarpio veikimo scenarijai
- Konkrečių teritorijų, kurioms turėtų būti rengiami bendrieji planai, išskyrimas ir jų prioretizavimas
- Prioritetinės teritorijos planavimo darbų programos parengimas



Projekto rengimo etapai

Tarpinių etapų medžiaga – savivaldybės tinklalapyje:

<https://klaipedos-r.lt/klaipedos-rajono-savivaldybes-vakarines-dalies-priemiescio-teritoriju-tvarios-pletros-strategijos-sukurimas/>

Esame čia

Rugpjūtis – rugsėjis

Teritorijos analizė

Istorinis identitetas
Užstatymo intensyvumas ir tipologijos
Sklypai ir žemės paskirtis
Gamtinis karkasas
Socialinė infrastruktūra
Demografija
Transportas ir pasiekiamumas
Inžinerinė infrastruktūra
Planavimo dokumentai
Gyventojų apklausa
Susitikimas su bendruomenėmis

Analitinė dalis

Spalis – lapkritis

Skirtingos alternatyvos

Skirtingų alternatyvų kūrimas
(research by design)
Etapiškumo scenarijai – trumpalaikiai ir ilgalaikiai
Alternatyvų vertinimas ir palyginimas
Susitikimas su bendruomenėmis

Planavimo dalis

Lapkritis – gruodis – sausis

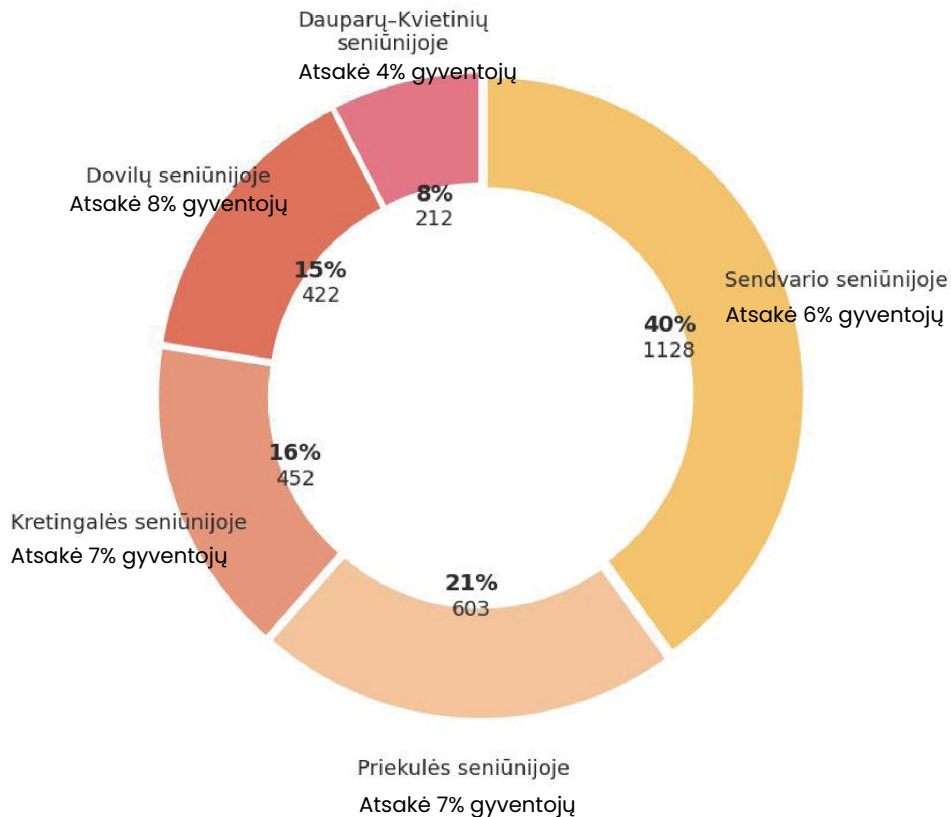
Rekomendacijos

Kompleksinės rekomendacijos:
teritorijos plėtra, įveiklinimas, viešųjų erdvių struktūra ir želdiniai, erdvių charakteris, dviračių ir pėsčiųjų judėjimas.
Nustatomi poreikiai rengti teritorijų planavimo dokumentus.
Planavimo programos viešinimas
Susitikimas su bendruomenėmis

Rugsėji vykdyta anketinė gyventojų apklausa

Gauti **2856** atsakymai – **6%** nagrinėjamų seniūnijų gyventojų. Tai yra labai aktyvus gyventojų dalyvavimas.

- Dauguma **atsikėlė** į priemiesčius **dėl gamtos, ramybės ir miesto artumo**.
- Visose seniūnijose **prioritetas** – **kelių ir gatvių tvarkymas**.
- **Dauguma** respondentų **mato pokyčius ir teigiamai vertina infrastruktūros gerėjimą**.
- Visose seniūnijose pasikartojantys neigiami aspektai – **susisiekimo ir viešųjų paslaugų trūkumai**.
- **Gyventojai** daugiausiai **dirba, apsiperka, pramogauja** ir kitas veiklas veikia **Klaipėdos mieste**.



Urbanistinė analizė

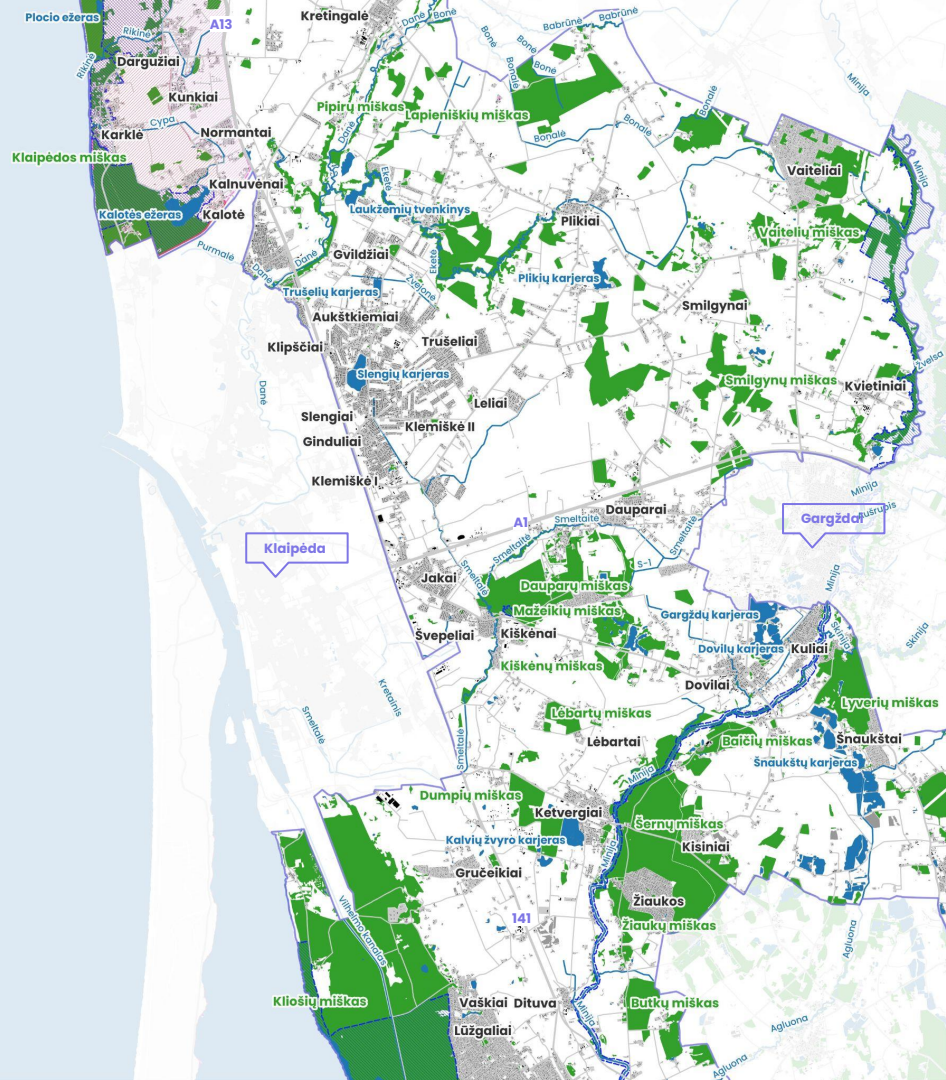
Gamtinis karkasas

Visoje teritorijoje miškų ir žaliųjų zonų yra nemažai, tačiau pačiose gyvenviečių teritorijose viešų žaliųjų erdvių yra itin nedaug.

Sendvario seniūnija ypač išryškėja kaip neturinti žaliųjų erdvių.

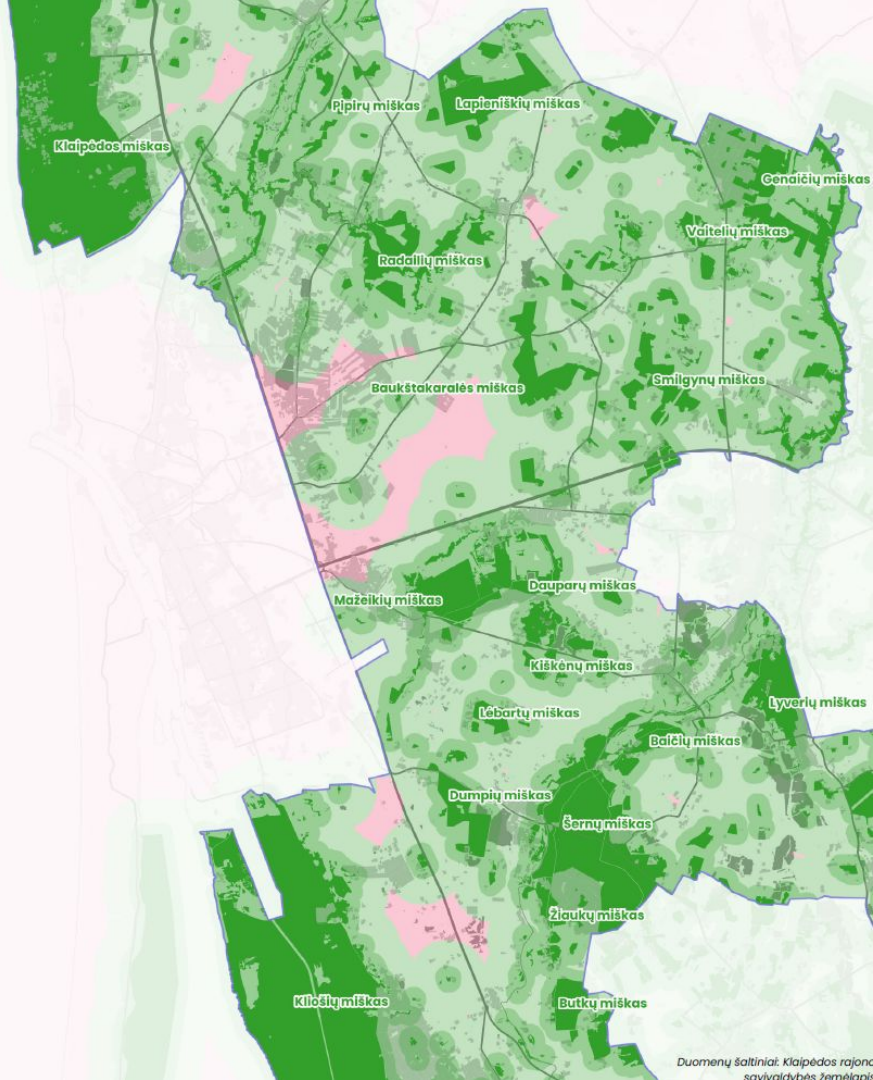
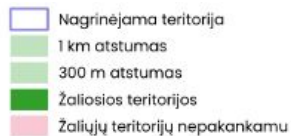
Sutartiniai žymėjimai:

- Nagrinėjama teritorija
- Pastatai
- Vandens telkiniai
- Upeliai
- Valstybiniai parkai
- Draustiniai
- Buferinės apsaugos zonos
- Žaliųjų teritorijų sklypai



Miškų ir žaliųjų teritorijų pasiekiamumas 300 m ir 1 km

Didžioji dalis gyvenviečių pasiekia žaliąsias teritorijas bet Sendvario seniūnijoje yra aiškus žaliųjų erdvių trūkumas.



Melioracija


Visame Klaipėdos rajone vienas iš didžiausių iššūkių yra lietaus vandens valdymas ir melioravimas.

Didžiausia problema yra Sendvario seniūnijoje, kur yra identifikuota labai daug prastai melioruotų teritorijų.

Sutartiniai žymėjimai


 Nagrinėjama teritorija


Melioracija

 Blogos būklės melioruoti žemės plotai

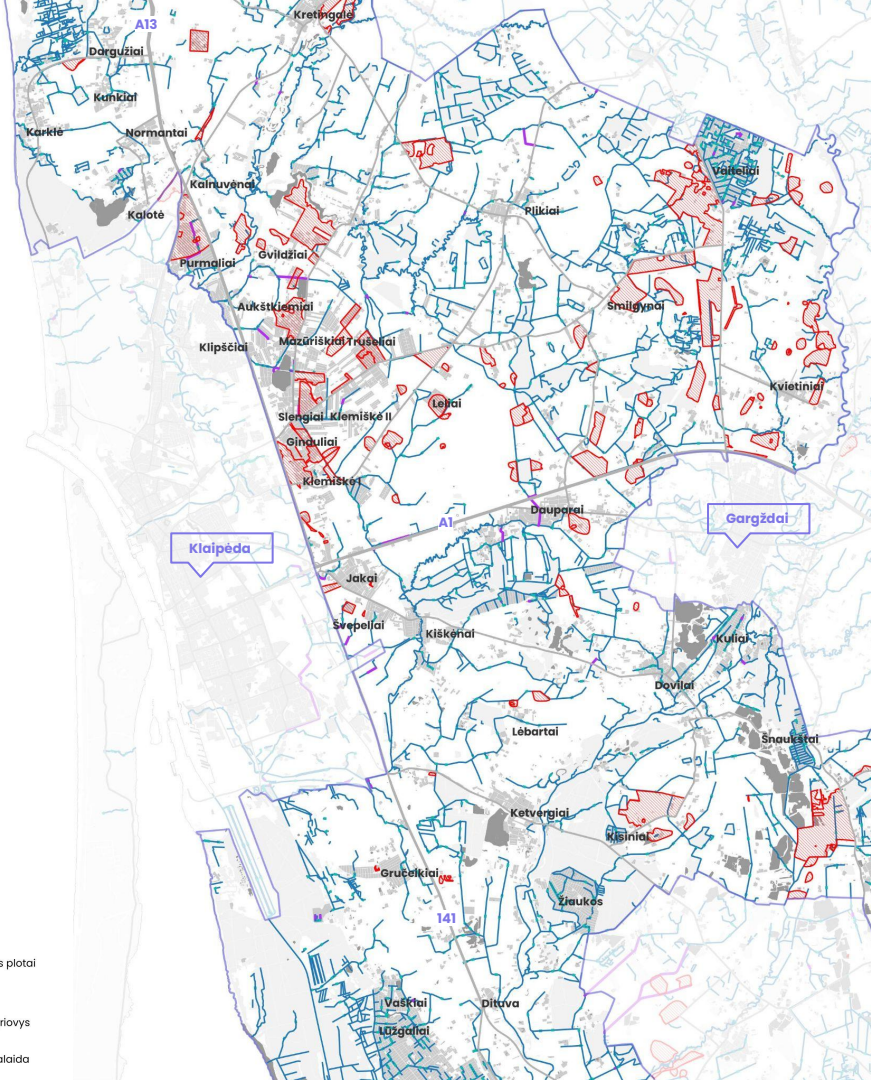
Inžinerinė infrastruktūra

 Hidrografija

 upė, upelis, kanalas, drenažo griovius

 vandens pralaida

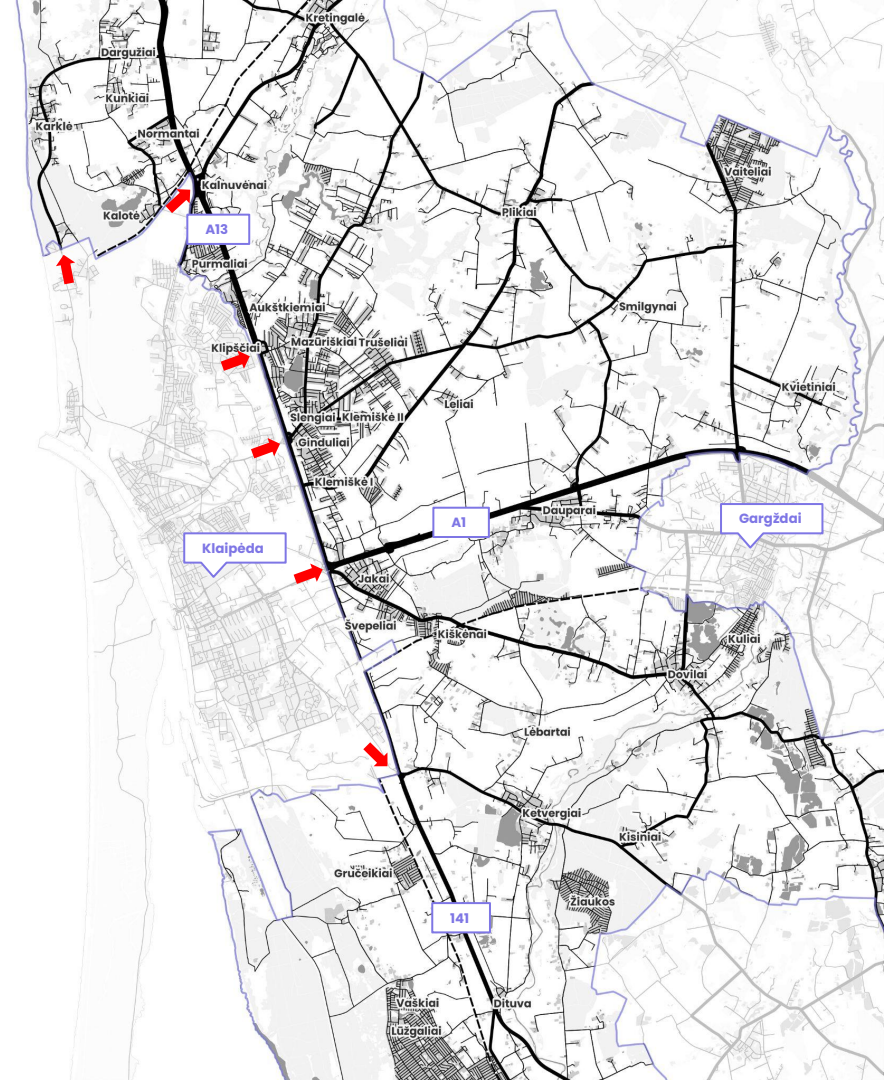
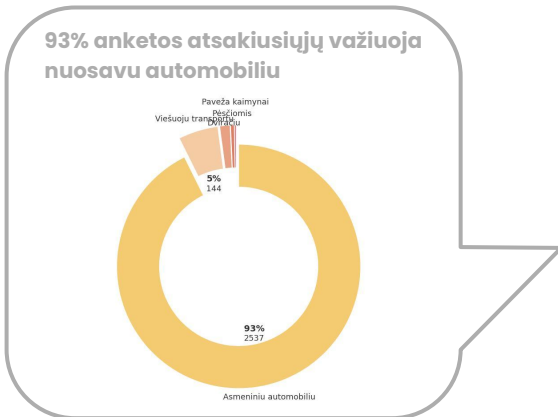
 kanalizacijos upės vandens pralaida



Gatvių tinklas

Tarp Klaipėdos rajono ir miesto yra **6 pagrindiniai įvažiavimai**, pro kuriuos didžioji gyventojų dalis važiuoja į darbą. Susisiekimas yra tiesioginis, bet įvažiavimų mazgai nėra tinkamai išspręsti patogiam susisiekimui.

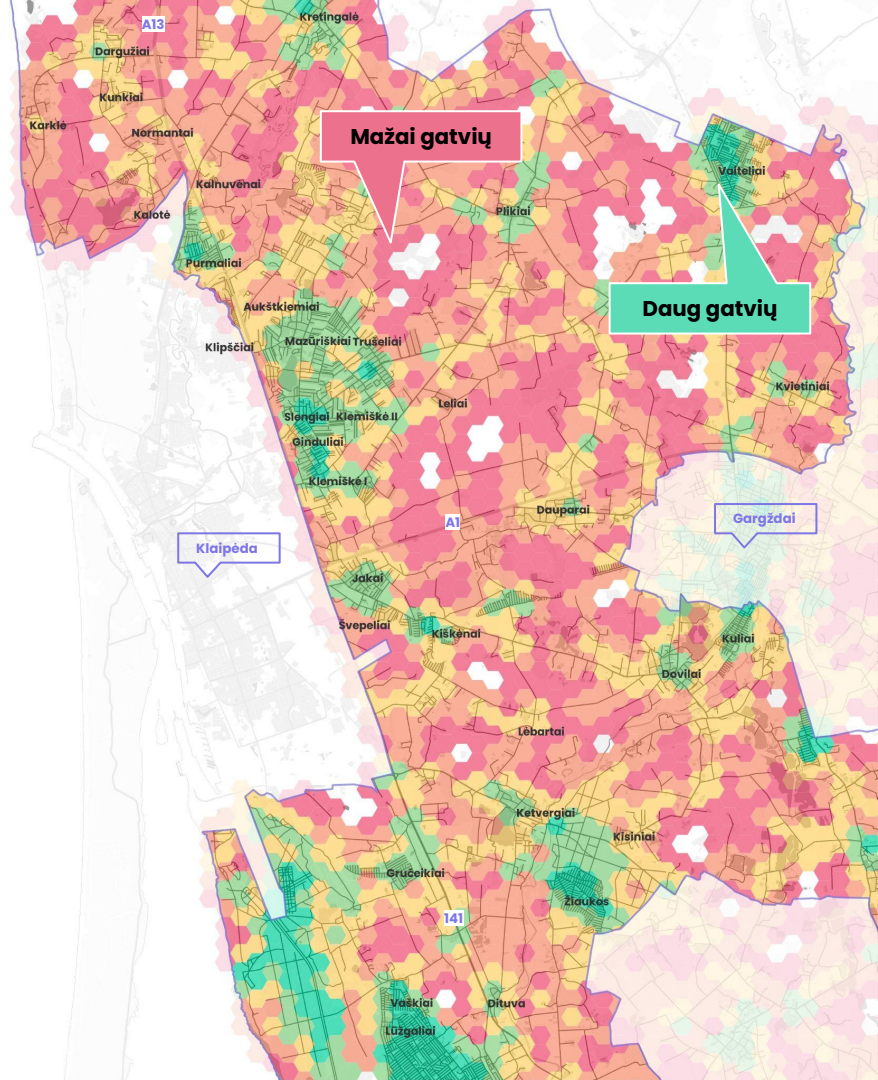
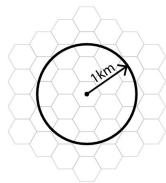
Rytinėje dalyje Slengiai ir Klipščiai yra šalia pagrindinių įvažiavimų į Klaipėdą, tačiau dėl didelio gyventojų skaičiaus šalia žiedinių mazgų atsiranda **spūstys**.



Gatvių tinklo tankumas

Rytinėje dalyje **tankiausius gatvių tinklus** turi Slengiai, Ginduliai, Klemiškė I ir II ir Jakai.

Slengiai išsiskiria didžiausiu užimamu plotu, tačiau nėra pakankamai gatvių jungčių, kad būtų patogu apvažiuoti gyvenamuosius kvartalus, dažnu atveju reikia apsisukinėti.



Akligatviai ir nesusijungiančios gatvės

Dauguma gatvių yra skirtos įvažiuoti į gyvenamuosius kvartalus, bet ne sklandžiai važinėti tarp kvartalų.

Gatvės nesusijungia ir baigiasi akligatviais

Daug gatvių įrengta privačiomis lėšomis, gatvės užtvertos užkardais.







Dviračių ir pėsčiųjų takų tinklas

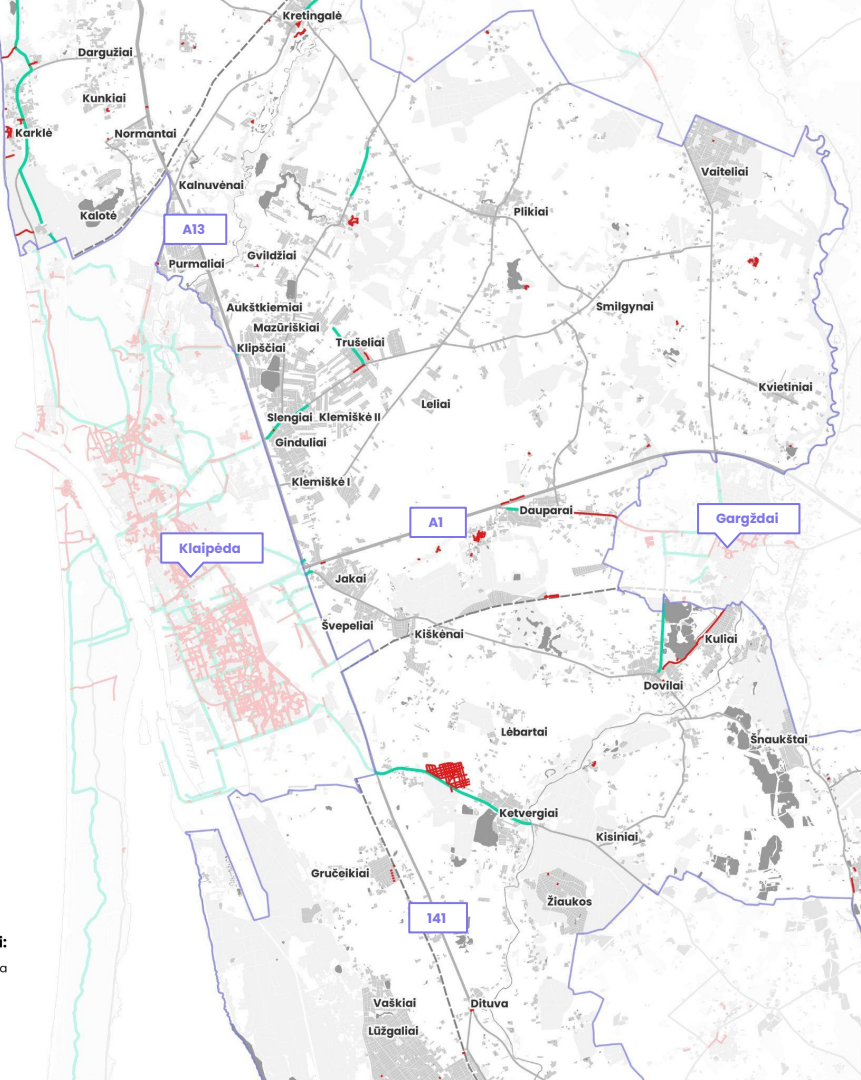
Priemiesčių teritorijose dviračių ir pėsčiųjų takų kiekis yra itin mažas.

Pėsčiųjų takų praktiškai nėra, dauguma gatvių neturi šaligatvių. Dviračių takų yra šalia pagrindinių įvažiavimų, tačiau gyventojai neturi galimybės pasiekti kitų tolimesnių gyvenviečių dviračiu ar pėstute.

Priemiesčio gyventojai yra priklausomi nuo automobilių ir neturi judėjimo alternatyvų.

Sutartiniai žymėjimai:

-  Nagrinėjama teritorija
-  Geležinkelis
-  Dviračių takai
-  Pėsčiųjų takai












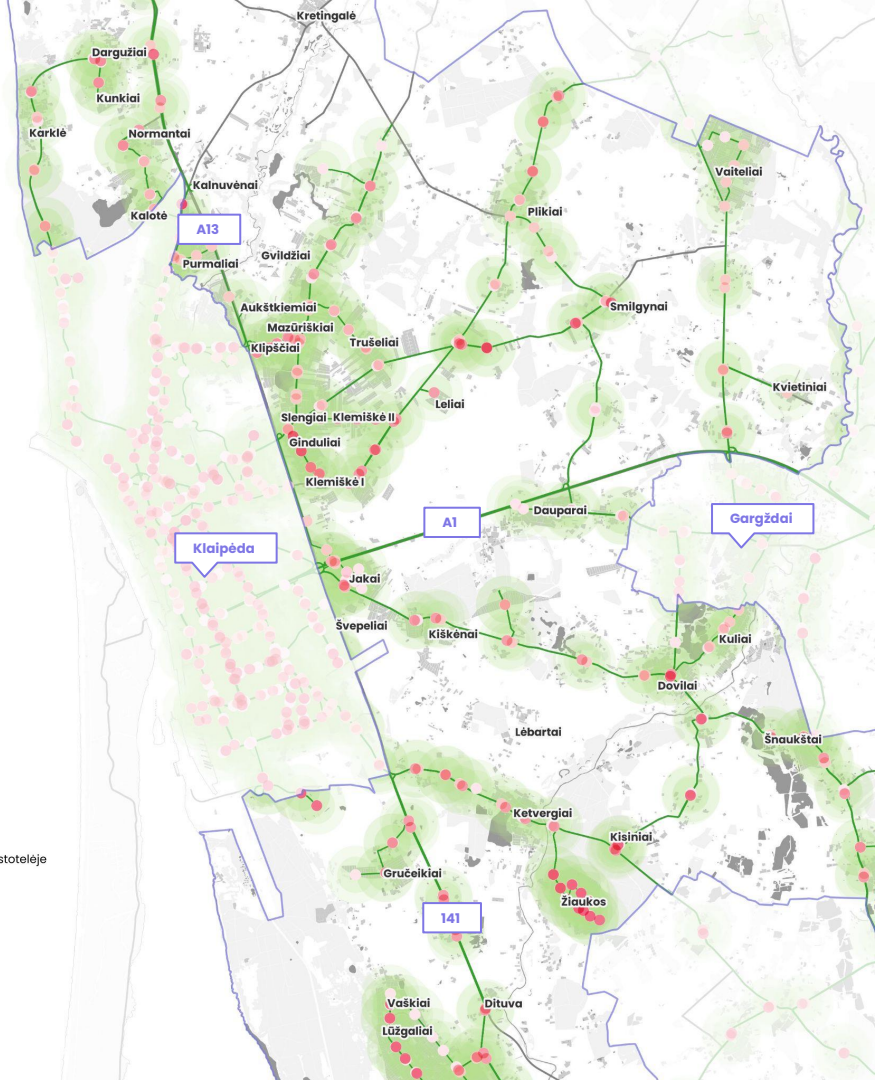
Viešasis transportas

Bendrai viešasis transportas nėra dažnas. Dauguma važiuoja kas 30 min. tad gyventojai rečiau keliauja autobusu ir dažniau keliauja savo automobiliu.

Tačiau sodų bendrijų gyvenvietėse, kur gyventojų skaičius ir užstatymo tankis yra didesni, viešasis transportas dažnesnis.

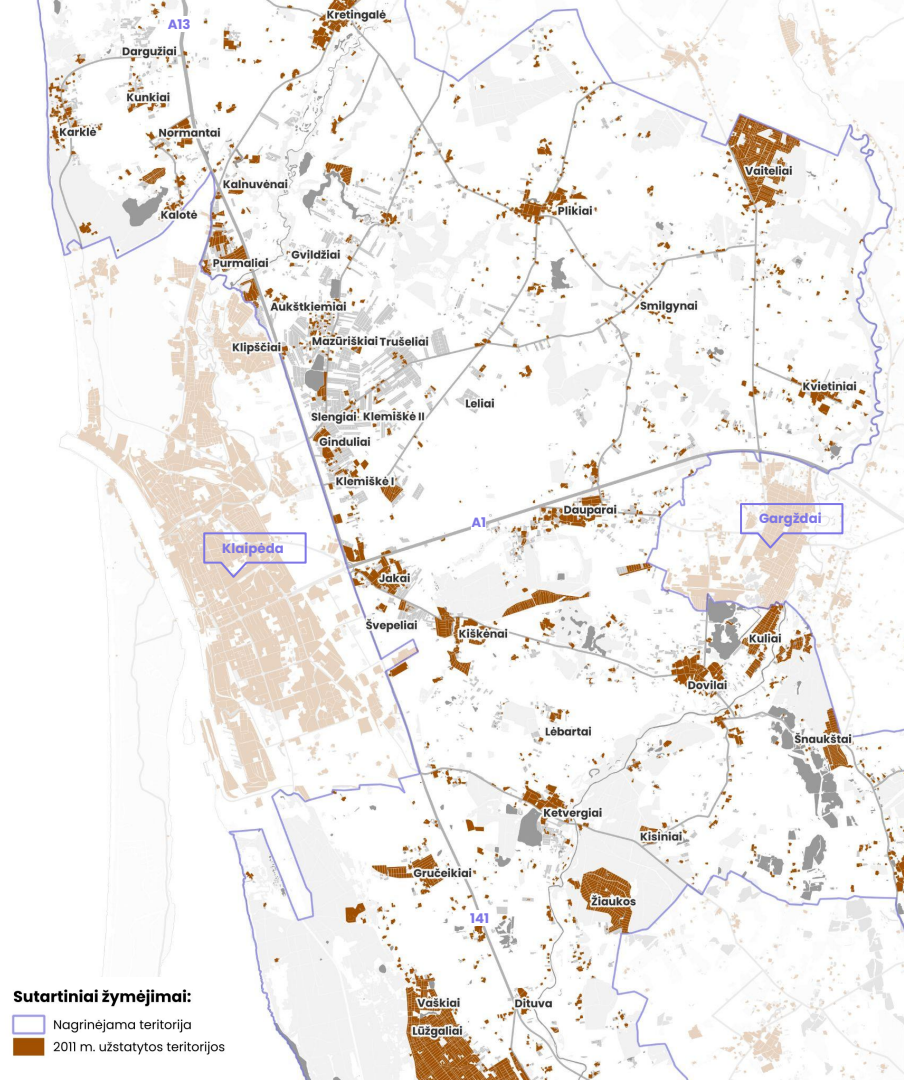
Sutartiniai žymėjimai:

-  Nagrinėjama teritorija
- Autobusų sustojimo dažnumas stotelėje
 -  1 - 6
 -  6 - 12
 -  12 - 19
 -  19 - 29
 -  29 - 46
-  Maršrutas
-  500m atstumas
-  800m atstumas



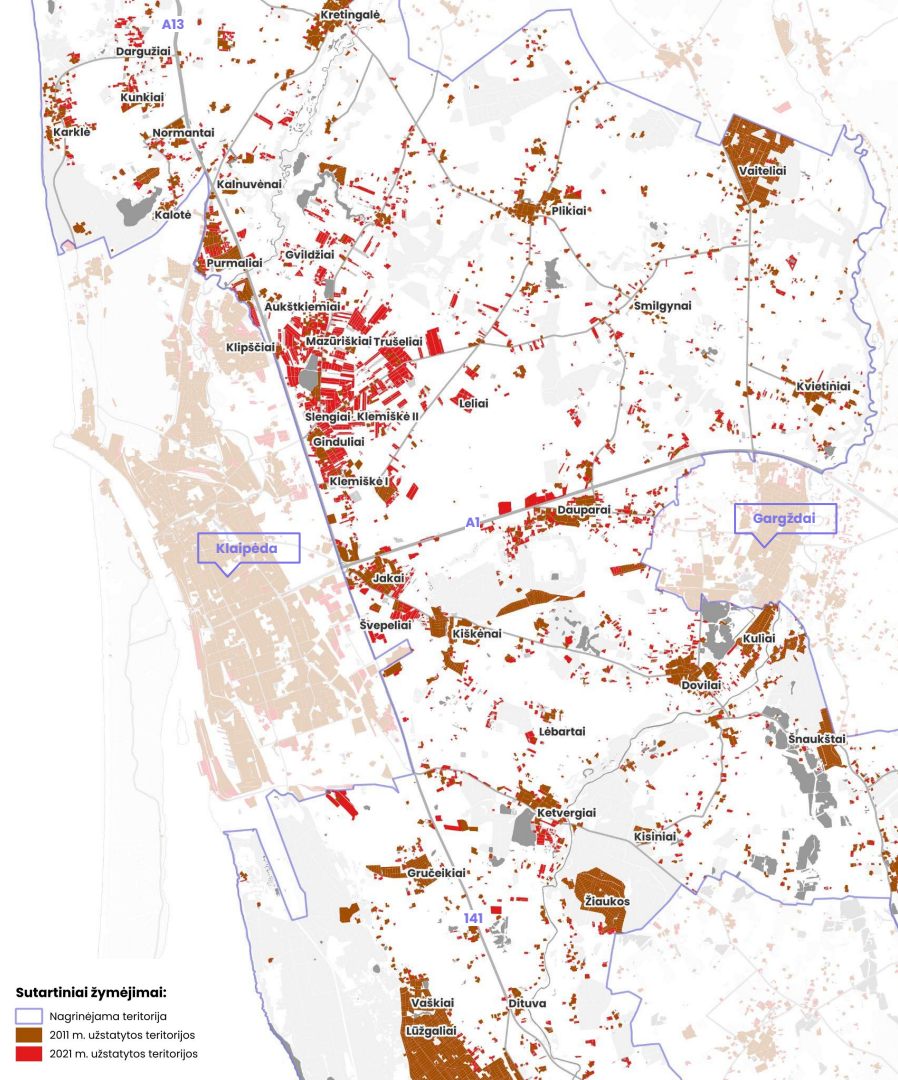
2011 m. užstatytos teritorijos

2011 metais visame rajone nebuvo tiek daug užstatytų teritorijų.



2021 m. užstatytos teritorijos

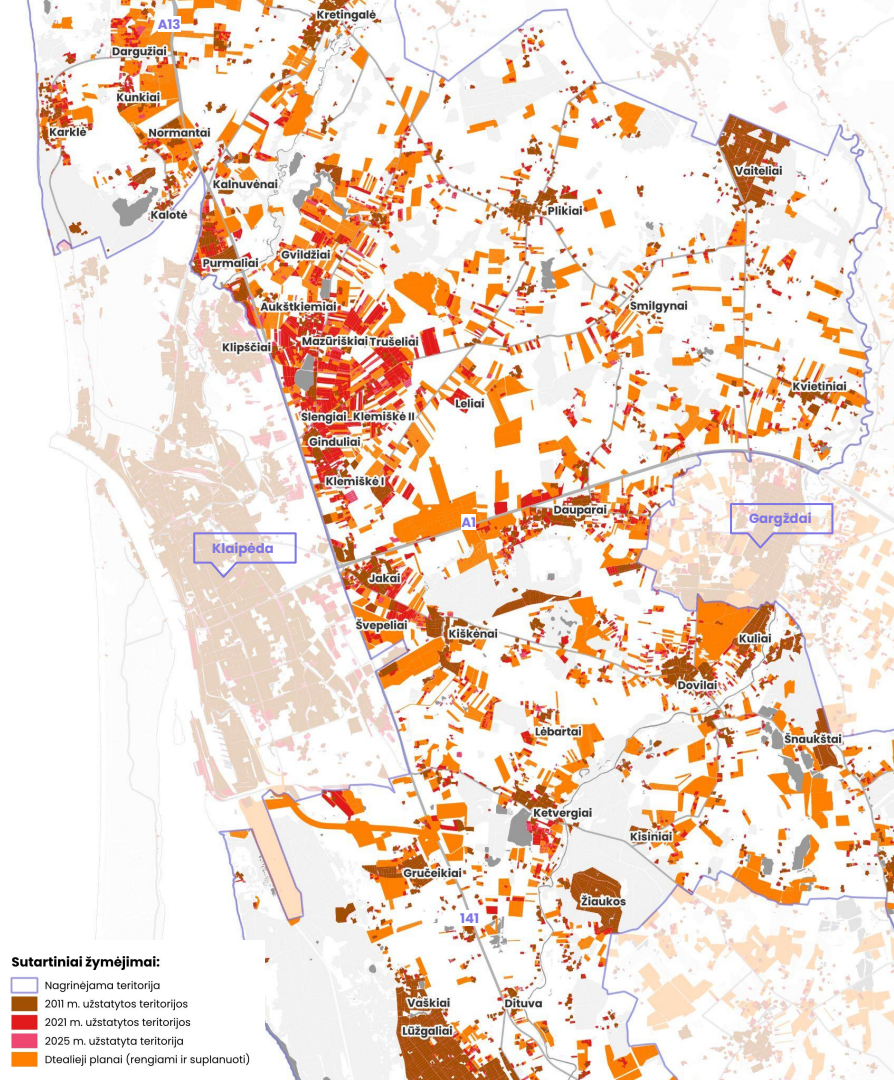
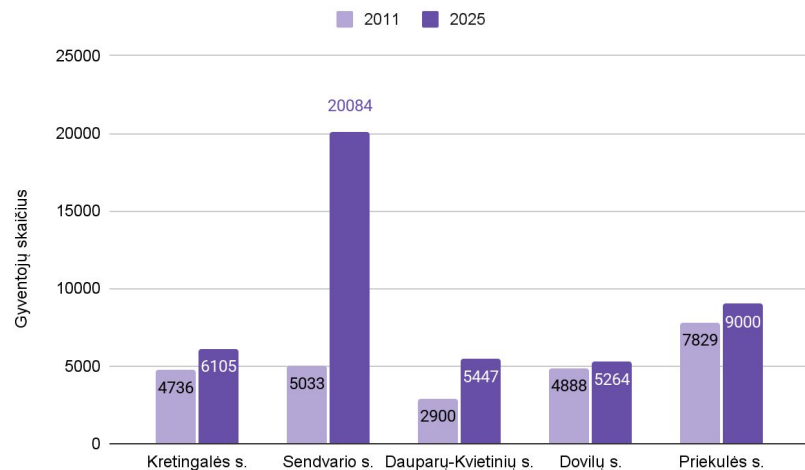
Per 10 metų labai smarkiai išsiplėtė Sendvario seniūnija.
Pavienė plėtra vyko ir visose kitose seniūnijose.



2025 m. užstatytos ir detaliais planais suplanuotos teritorijos

Šiandien detaliais planais suplanuota ypač didelė plėtra visose seniūnijose.

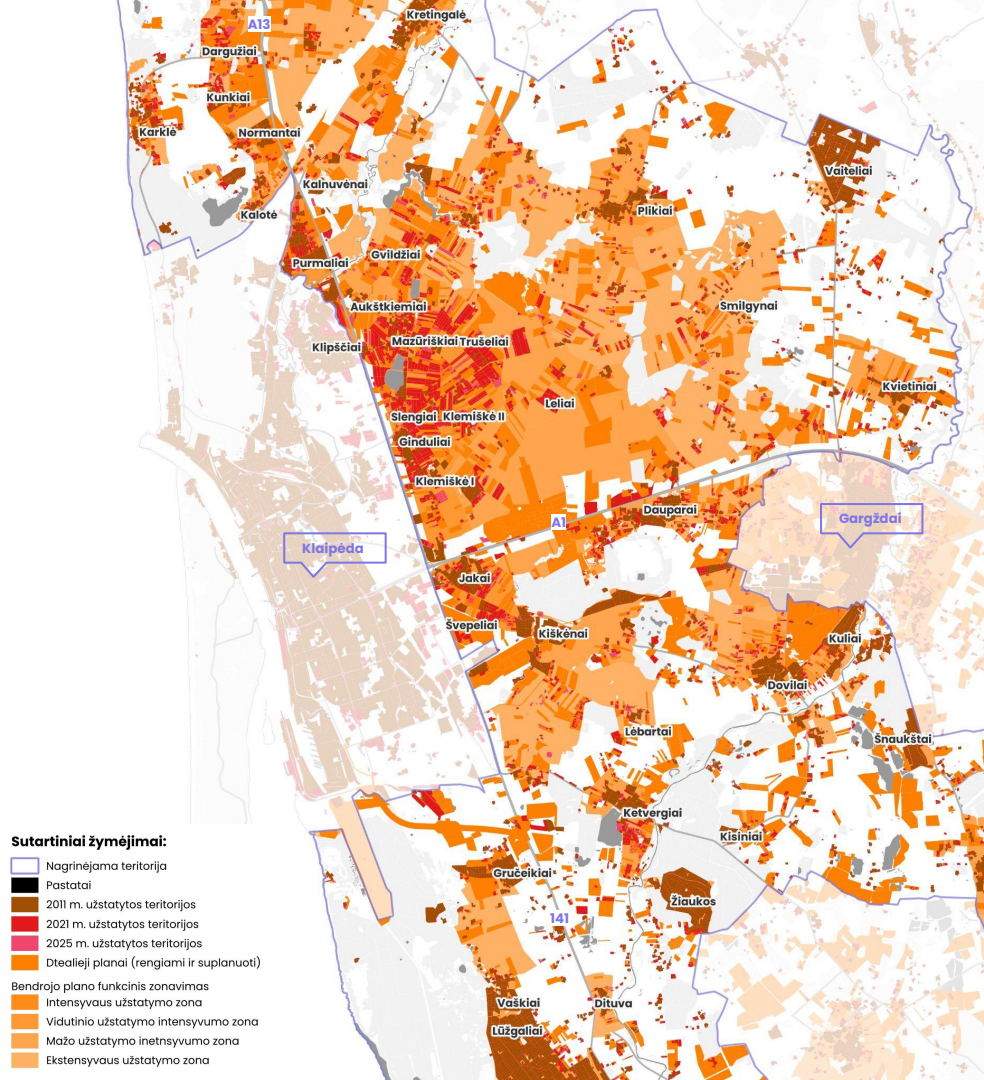
Dažniausiai detalieji planai numato didelės teritorijos sudalinimą mažais sklypais. Labai retai numatomos bendros erdvės, jungtys su aplinkiniais kvartalais.



Bendruoju planu suplanuotos teritorijas

Klaipėdos rajono bendrasis planas numato labai dideles teritorijas plėtrai.

Šiose teritorijose nėra detalizuojami sprendiniai, todėl dažnai teritorijos planuojamos be bendros rajono ar seniūnijos vizijos.



Projekto pristatymas ir analizių aptarimas su gyventojais

Spalio mėnesį vyko trys susitikimai su gyventojais, kuriuose kalbėta apie skirtingas priemiesčių teritorijas.

Dalyvavo apie 100 žmonių (30–35 kiekviename susitikime)

Išsakytos nuomonės:

- Gyventojai vertina **ramybę ir gamtinę aplinką**, savo bendruomenę ir kaimynystę
- Dauguma nusiskundimų dėl nepatogios **susisiekimo infrastruktūros** – spūstys, jungčių su Klaipėda trūkumas, šaligatvių, apšvietimo ir saugumo stoka
- Kasdienių funkcijų ir paslaugų, **švietimo įstaigų** stoka
- Nerimas dėl industrinių teritorijų plėtros, kapinių kaimynystėje
- Labai daug nusiskundimų dėl **melioracijos** problemų
- Požiūriai į plėtrą skiriasi – vieni nori ją stabdyti, kiti sveikina augimą

Spalio 7d. susitikimas Karklėje su šiaurinės dalies (Kretingalės sen.) gyventojais



Spalio 8d. Dituvos mokykloje su pietinės dalies (Priekulės ir Dovilų sen.) gyventojais

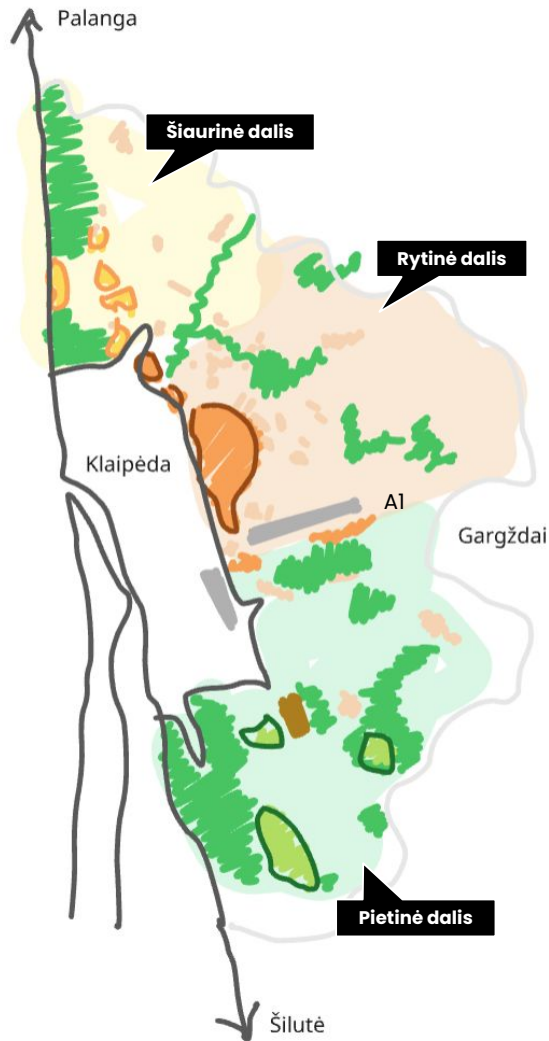


Spalio 9d. Saulės mokykloje su rytinės dalies (Sendvario ir Dauparų – Kvietinių sen.) gyventojais



Stiprybės, silpnybės, galimybės, grėsmės (SSGG / SWOT)

STIPRYBĖS	GALIMYBĖS
<ul style="list-style-type: none"> - Strateginė padėtis – arti Klaipėdos miesto, Baltijos jūros ir Kuršių marių. - Kitų miestų ir miestelių pasiekiamumas (Klaipėda, Kretinga, Palanga, Gargždai). - Patogūs susisiekimo keliai (A1, A13, krašto kelias 141 link Šilutės). - Turtingas gamtinis karkasas – miškai, marios, jūra, upės, ežerai, karjerai, piliakalniai. - Išskirtinis istorinis ir kultūrinis identitetas – prūsiškas identitetas, mažosios Lietuvos teritorija. - Saugomas kultūrinis paveldas – kaimai, dvarvietės, kapinynai, pilkapynai. - Skirtingo charakterio teritorijos – pajūrio, pamario, laukų. - Geležinkelio infrastruktūra (nuo Šilutės link Kretingos). - Tarptautinis Klaipėdos oro uostas – istorinis oro uostas Klaipėdoje. Šiuo metu veikia kaip privatus aerodromas. - Jaunų žmonių ir šeimų trauka. 	<ul style="list-style-type: none"> - Planuojami prekybos centrai, sporto centrai, daržellai-lopšeliai pritrauks daugiau gyventojų. - Naujai kylančios pramonės industrijos sukurs naujų darbo vietų šalia gyvenviečių. - Bendra 2023–2027 ES žemės ūkio politika skatina vystyti tvaresnę ūkininkavimo sistemą. Nesuplanuotos teritorijos pritaikomos žemės ūkiui, ekologiniam ūkininkavimui ir gamtinei įvairovei skatinti.
SILPNYBĖS	GRĖSMĖS
<ul style="list-style-type: none"> - Chaotiška, fragmentuota plėtra be aiškios vizijos. - Mažas užstatymo tankumas, brangi infrastruktūra. - Trūksta viešųjų erdvių, funkcijų – švietimo, sveikatos ir kultūros paslaugų. - Klaipėdos rajonas yra priklausomas nuo Klaipėdos miesto, kadangi ten koncentruojasi didžioji dalis darbo vietų, švietimo, komercijos ir kitų paslaugų kiekis. - Spūstys ir prastas viešasis transportas, neišvystyta pėsčiųjų ir dviračių infrastruktūra apriboja gyventojų judėjimą. - Potvynių, melioracijos ir lietaus vandens problemos. - Nepakankamai išnaudotas vietos identitetas ir centrai. 	<ul style="list-style-type: none"> - Toliau besitęsianti stichiška plėtra. - Nestrukūriška funkcijų plėtra. - Gyventojų nepasitenkinimas ir įtampas. - Ekologinės ir hidrologinės rizikos (užliejimai, bioįvairovės nykimas). - Didėjantys infrastruktūros kaštai. - Priemiesčio gyvenviečių ir rajono centro vidiniai interesų konfliktai. - Klaipėdos miesto teritorijų plėtra ir konkurencija su rajono vystomomis teritorijomis.

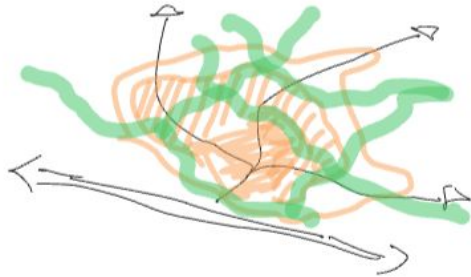


Scenarijai

Trys scenarijų kryptys

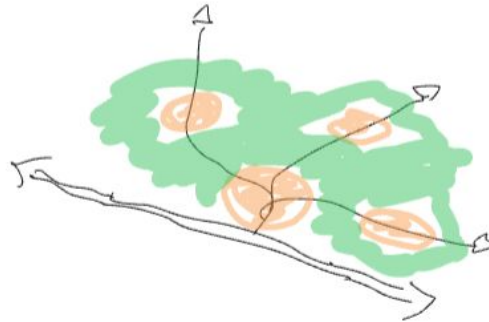
Vystom plačiai

Užstatoma plačiau ir erdviau, daugiau kelių, bet toliau iki paslaugų



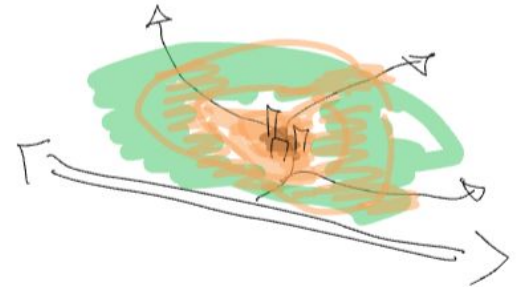
Vystom koncentruotai

Stiprinamos gyvenvietės vystant jų centrus, bet ribojama plėtra tarp gyvenviečių



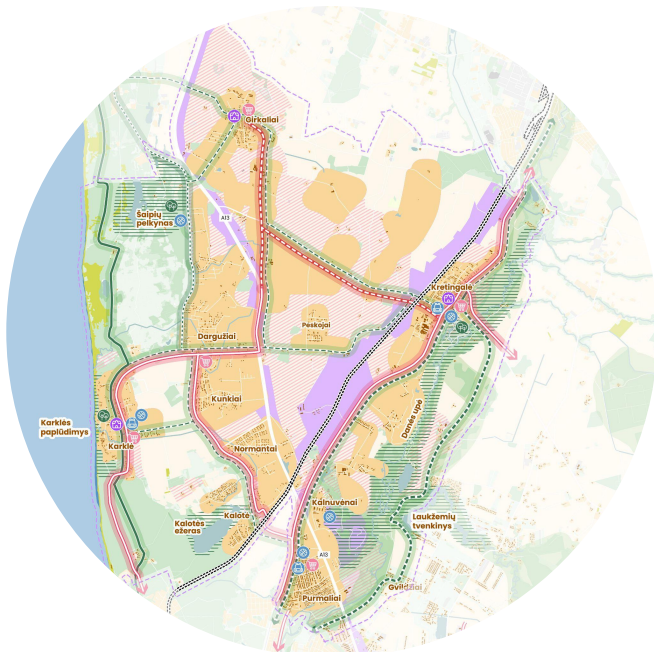
Vystom lokalų centrą

Kuriamas vidutinio dydžio miestas, vystant jo centrą, tankinant ir ribojant plėtrą už miesto



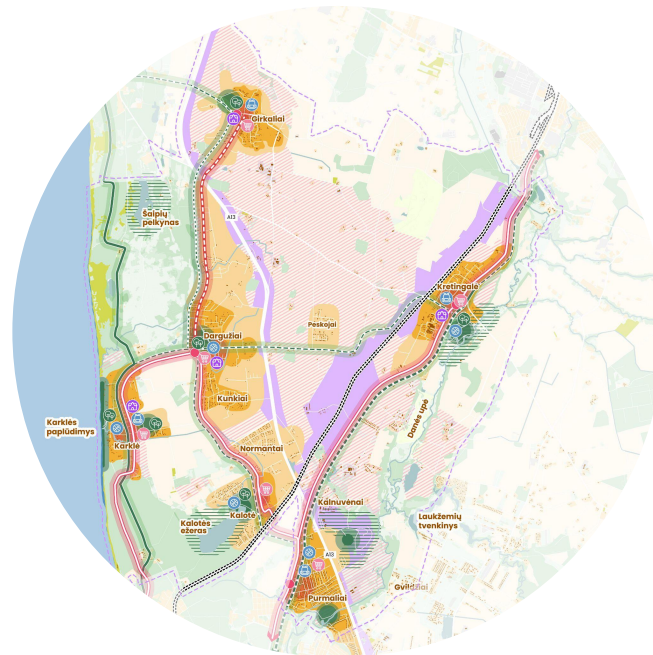
Du scenarijai šiaurinei daliai

Vytom plačiai



Užstatymui skirtos teritorijos:
Teritorijų plotas: **3 100 ha**
Gatvių infrastruktūra: **310 km**
Lokalios viešosios erdvės: **9 ha**

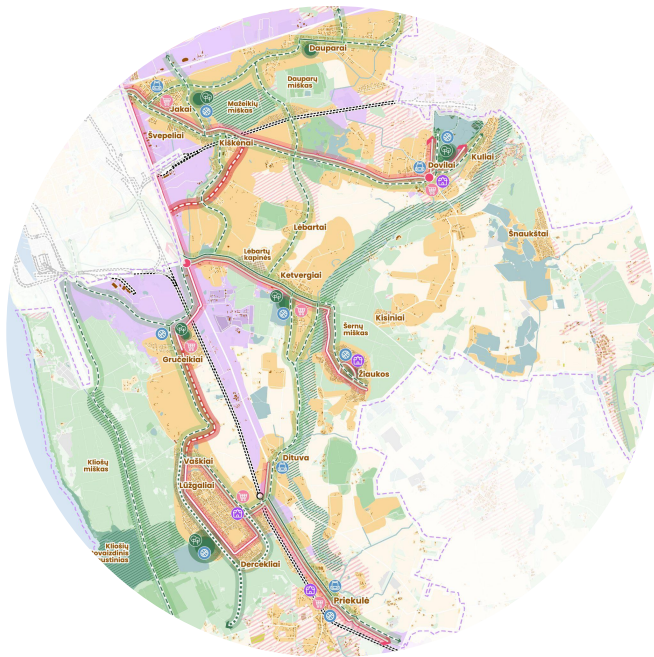
Vystom koncentruotai



Užstatymui skirtos teritorijos:
Teritorijų plotas: **2 100 ha**
Gatvių infrastruktūra: **211 km**
Lokalios viešosios erdvės: **6 ha**

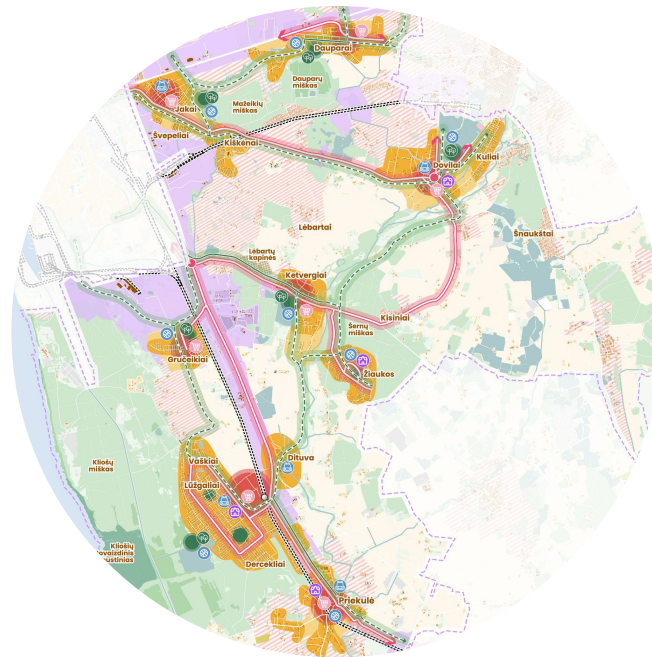
Du scenarijai pietinei daliai

Vytom plačiai



Užstatymui skirtos teritorijos:
Teritorijų plotas: **6 500 ha**
Gatvių infrastruktūra: **650 km**
Lokalios viešosios erdvės: **18 ha**

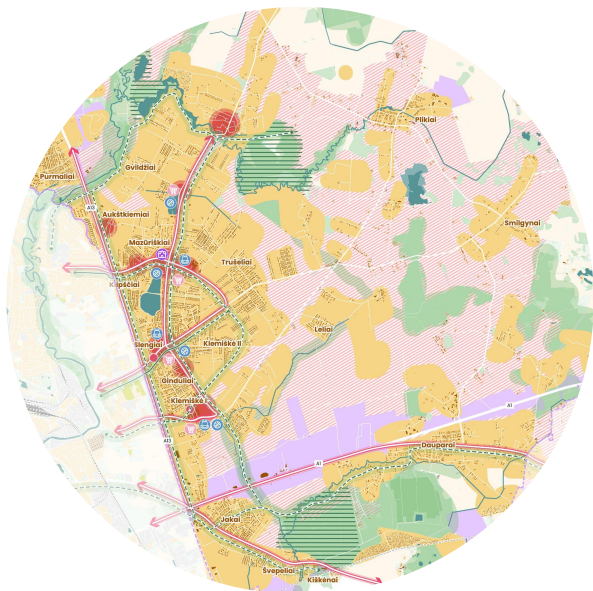
Vystom koncentruotai



Užstatymui skirtos teritorijos:
Teritorijų plotas: **4 760 ha**
Gatvių infrastruktūra: **480 km**
Lokalios viešosios erdvės: **14 ha**

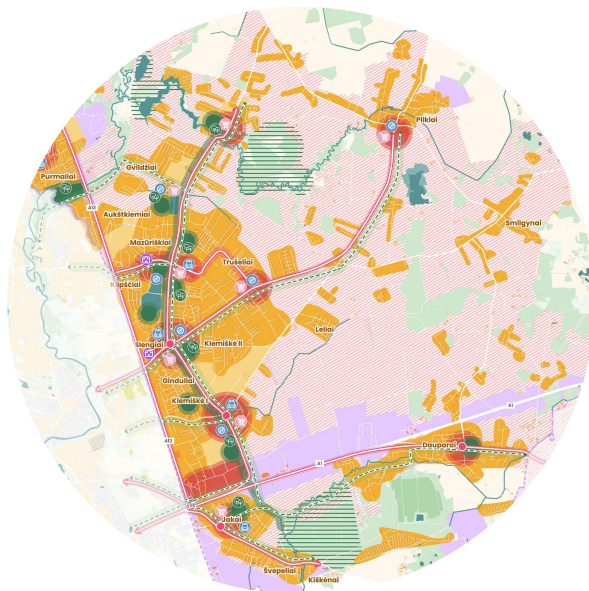
Trys scenarijai rytinei daliai

Vystom plačiai



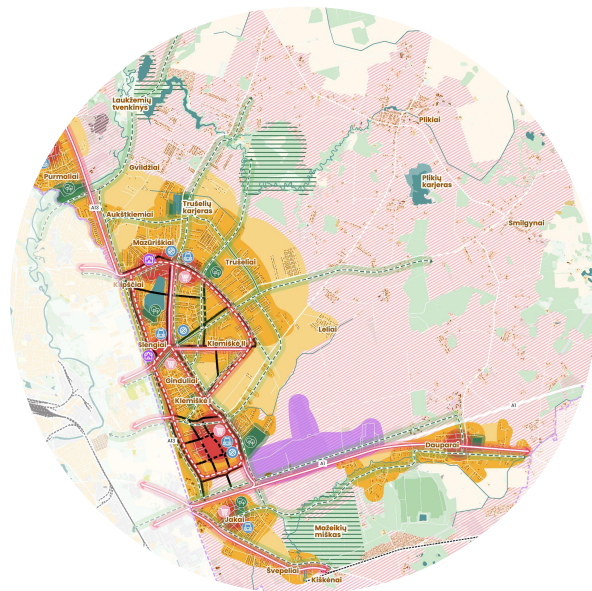
Užstatymui skirtos teritorijos:
Teritorijų plotas: **6 908 ha**
Gatvių infrastruktūra: **690 km**
Lokalios viešosios erdvės: **19 ha**

Vystom koncentruotai



Užstatymui skirtos teritorijos:
Teritorijų plotas: **4 169 ha**
Gatvių infrastruktūra: **417 km**
Lokalios viešosios erdvės: **12 ha**

Vystom naują centrą



Užstatymui skirtos teritorijos:
Teritorijų plotas: **2 920 ha**
Gatvių infrastruktūra: **292 km**
Lokalios viešosios erdvės: **8 ha**

Projekto scenarijų aptarimas su gyventojais

Lapkričio 11–13d. vyko susitikimai su gyventojais, kuriuose kalbėta apie scenarijus. Dalyvavo apie 100 žmonių. Išsakytos nuomonės:

Šiaurinė ir pietinė dalys:

- Išlaikyti **mažą užstatymo tankį**, bet **riboti** nekontroliuojamą **plėtrą**.
- **Judėjimo infrastruktūros gerinimas, dviračių takai ir viešasis transportas.**
- Funkcijų sklaida sveikintina, bet neprivaloma.
- **Pietuose pramonės zonos „atplanavimas“** ir koncentravimas.
- Šiaurėje – Pajūrio regioninio **parko ir migracijos teritorijų saugojimas.**

Rytinė dalis:

- Trečias scenarijus vertintas, kaip keliantis konkurenciją Klaipėdos miestui, todėl siūlyta jį atmesti.
- Galutinis turėtų apjungti pirmus du.
- **Formuoti centrus** ten, kur yra vystomi dabartiniai projektai.
- **Judėjimo infrastruktūros gerinimas**, vidinių gatvių formavimas.
- **Dviračių ir viešojo transporto** tinklo platinimas link rekreacinių zonų ir tolimesnių gyvenviečių.
- **Funkcijų ir paslaugų koncentravimas.**
- **Kultūros ir laisvalaikio paslaugų** formavimas.

Lapkričio 11d. susitikimas Karklėje su šiaurinės dalies (Kretingalės sen.) gyventojais



Lapkričio 12d. Dituvos mokykloje su pietinės dalies (Priekulės ir Dovilų sen.) gyventojais



Lapkričio 13d. Saulės mokykloje su rytinės dalies (Sendvario ir Dauparų - Kvietinių sen.) gyventojais



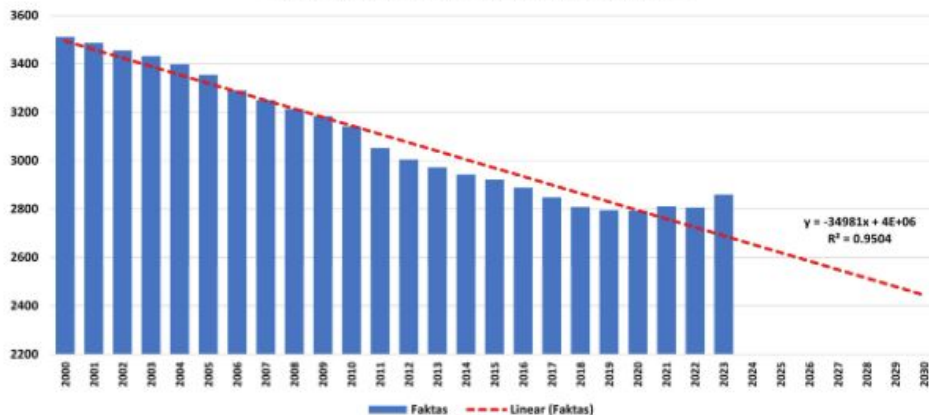
Ateities perspektyvos

Lietuvos gyventojų skaičiaus mažėjimas

Lietuvos gyventojų skaičius mažėja, tad naujos plėtros reikės vis mažiau.

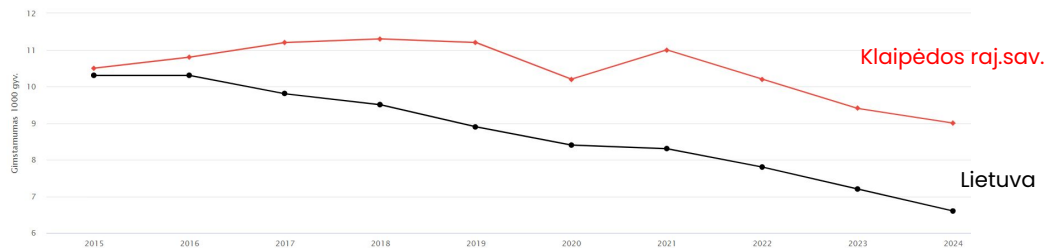
Prognozuojama **2,3 mln. gyv. 2050 m.**
T.y. 21% gyventojų skaičiaus sumažėjimas.

Gyventojų skaičius ir prognozės Lietuvoje, tūkst.



Šaltinis: Lietuvos statistikos departamentas

Nors **Klaipėdos rajone** gyventojų skaičius augo, bet gimstamumas 1000-ui gyventojų sumažėjo.



Gimstamumas 1000 gyv. Šaltinis: Visuomenės sveikatos stebėsenos informacinė sistema

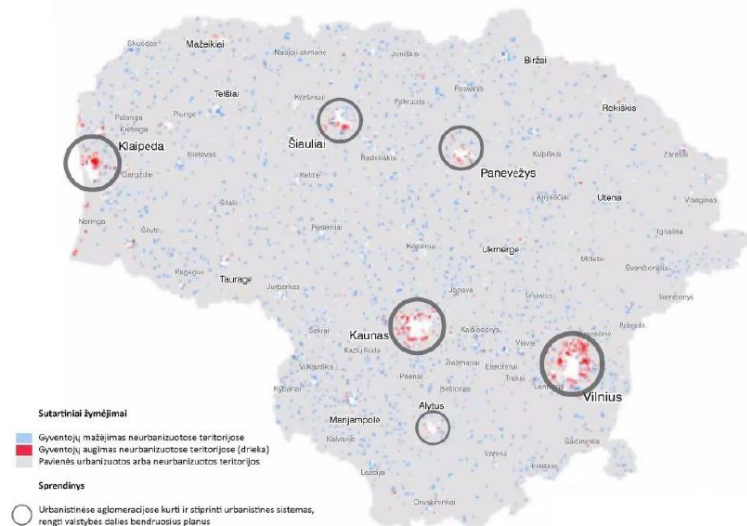
Lietuvos Respublikos teritorijos bendrasis planas

LRBP skatina neįsisavintas urbanizacijai numatytas teritorijas **“atplanuoti”**, t.y. neužstatyti jų.

LRBP buvo priimtas **2021 m.** ir yra viršesnis negu Klaipėdos rajono BP.

Pagal LRBP 80 punktą Klaipėdos rajonas yra **įpareigojamas** vykdyti rajono BP koregavimą ir tikslinimą.

80. Urbanistinėse aglomeracijose centruose taikyti kompaktiško miesto principus. Gyvenamąją plėtrą vystyti ten, kur jau išplėtotą socialinę ir centralizuotą inžinerinę infrastruktūrą ir susisiekimo sistemą, **riboti monofunkcinę gyvenamąją statybą neurbanizuotose teritorijose, kur savivaldybės infrastruktūrą neišvystyta.** Žemesnio lygmens TPD numatyti galimybes pertvarkyti nekompaktiškai suplanuotas teritorijas numatant kompensacines priemones. **Skatinti nuo urbanistinių centrų nutolusias plėtrai suplanuotas, bet neįsisavintas teritorijas perplanuoti žemės ūkiui, rekreacinės paskirties ar kitoms veikloms.** Siekiant urbanistinių centrų teritorijų kompaktinio vystymo taip pat jų planavimo kokybės gerinimo, tobulinti teritorijų planavimo normas.



Kokių ir kiek teritorijų reikia suplanuoti, kad patenkintume planavimo normas?

Naujos teritorijų planavimo normos įsigaliosiančios 2026 m. gegužę

Socialinės infrastruktūros normos

Eil. Nr.	Socialinės infrastruktūros objektas	Socialinės infrastruktūros objekto dydis pagal gyventojų skaičių	Didžiausias pasiekiamumo spindulys nuo būsto	Didžiausias pasiekiamumo atstumas nuo būsto
1.	Vaikų darželis	70 vietų / 1 000 gyventojų	500 m	750
2.	Pradinė mokykla (1–4 klasės)		1 000 m	1250
3.	Savivaldybės pagrindinė mokykla, progimnazija, gimnazija (6 klasių lygiai ar daugiau)	120 vietų / 1 000 gyventojų	1 500 m	1750

Želdynų normos

Gyvenamoji vieta	Gyventojų skaičius	Bendras viešųjų atskirųjų želdynų plotas (m ²), tenkantis vienam miesto, miestelio, kurorto gyventojui (rengiant miestų, miestelių, kurortų bendruosius planus)	Minimalūs viešųjų atskirųjų želdynų plotai, tenkantys vienam kvartalo gyventojui, ir viešųjų atskirųjų želdynų pasiekiamumo atstumai	
			300 m atstumu	1000 m atstumu
Didelis miestas	daugiau kaip 100 tūkst. gyventojų	25	10*	12
Vidutinis miestas	nuo 10 iki 100 tūkst. gyventojų	20	10	12
Mažas miestas	iki 10 tūkst. gyventojų	20	10	12
Miestelis	iki 3 tūkst. gyventojų	17		17
Kurortas	-	45	22,5	25

Mūsų prognozė:
Per ateinančius 10 metų
Gyventojų skaičius augs 9%
Nuo 6100 iki 6650

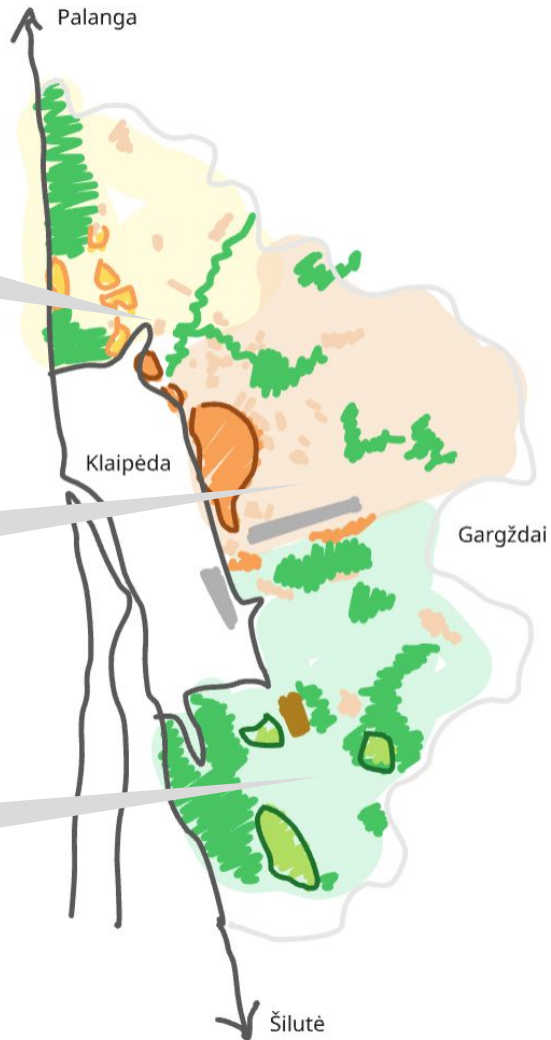
Darželio vt. poreikis: **465** vt.
(2 darželiai po 260 vt.)
Mokyklos vt. poreikis: **798** vt.
(1 mokykla, po 700 vt.)
Želdynų kiekis: **13.3** ha

Mūsų prognozė:
Per ateinančius 10 metų
Gyventojų skaičius augs 15%
Nuo 20 100 iki 23 115

Darželio vt. poreikis: **1600** vt.
(6 darželiai po 260 vt.)
Mokyklos vt. poreikis: **2800** vt.
(4 mokyklos, po 700 vt.)
Želdynų kiekis: **46** ha

Mūsų prognozė:
Per ateinančius 10 metų
Gyventojų skaičius augs 6%
Nuo 14 300 iki 15 158

Darželio vt. poreikis: **1060** vt.
(4 darželiai po 260 vt.)
Mokyklos vt. poreikis: **1800** vt.
(3 mokyklos, po 700 vt.)
Želdynų kiekis: **30** ha



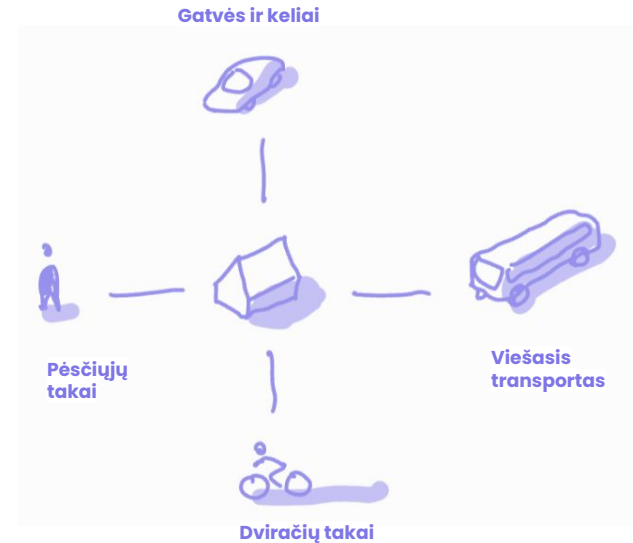
Plētros rekomendācijas **(apibendrinti scenarijai)**

Tikslas – patogus paslaugų, funkcijų, želdynų pasiekiamumas

Paslaugos ir funkcijos

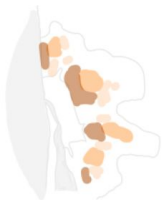


Judėjimo infrastruktūra



Kryptingas planavimas

- Plėtros skatinimas prioritetinėse teritorijose;
- Plėtros ribojimai neurbanizuotose, nuo infrastruktūros nutolusiose teritorijose;
- Glaudesnis bendruomenės įtraukimas į planavimo procesus.



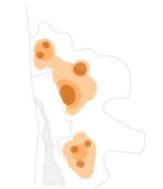
KLAIPĖDOS RAJONO BENDRASIS PLANAS

Koreguojamos rajono funkcinių zonų ribos
Koreguojami gyvenamųjų teritorijų užstatymo rodikliai



VIETOS LYGMENS BENDRASIS PLANAS

Detalizuojami susiformavusių gyvenviečių sprendiniai
Tikslinami užstatymo rodikliai
Suplanuojama socialinė infrastruktūra
Suplanuojamos žaliosios zonos



LOKALIŲ CENTRŲ DETALIEJI PLANAI

Detalizuojami transporto sprendiniai
Numatomos viešosios ir žaliosios erdvės
Numatoma socialinė infrastruktūra
Suplanuojama miestelių būdinga aplinka



BENDRUOMENĖS AKTYVUMAS

Bendruomenių dalyvavimas vietos projektuose
Rengiamos dirbtuvės ir vieši pristatymai, mokymai



Užstatymas: tvari plėtra ir gyvybingi centrai

- Mažųjų gyvenviečių centrų kūrimas: viešosios erdvės, socialinės paslaugos – švietimas, kultūra, bendruomenė;
- Kokybiškų gyvenamųjų zonų planavimas;
- Pramoninių teritorijų plėtros koncentravimas.



GYVENIMAS MIESTELYJE

Planuojama tipologijų įvairovė
Skatinami įvairūs gyvenimo būdai
Numatomos pasiekiamos paslaugos
Projektuojami aktyvūs pirmi aukštai
Viešosios erdvės ir parkai



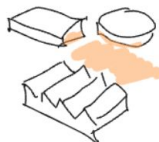
GYVENIMAS BENDRUOMENĖJE

Sujungiamos bendruomenės takais
Formuojamos bendros erdvės
Kuriamos autentiškos gyvenamosios erdvės



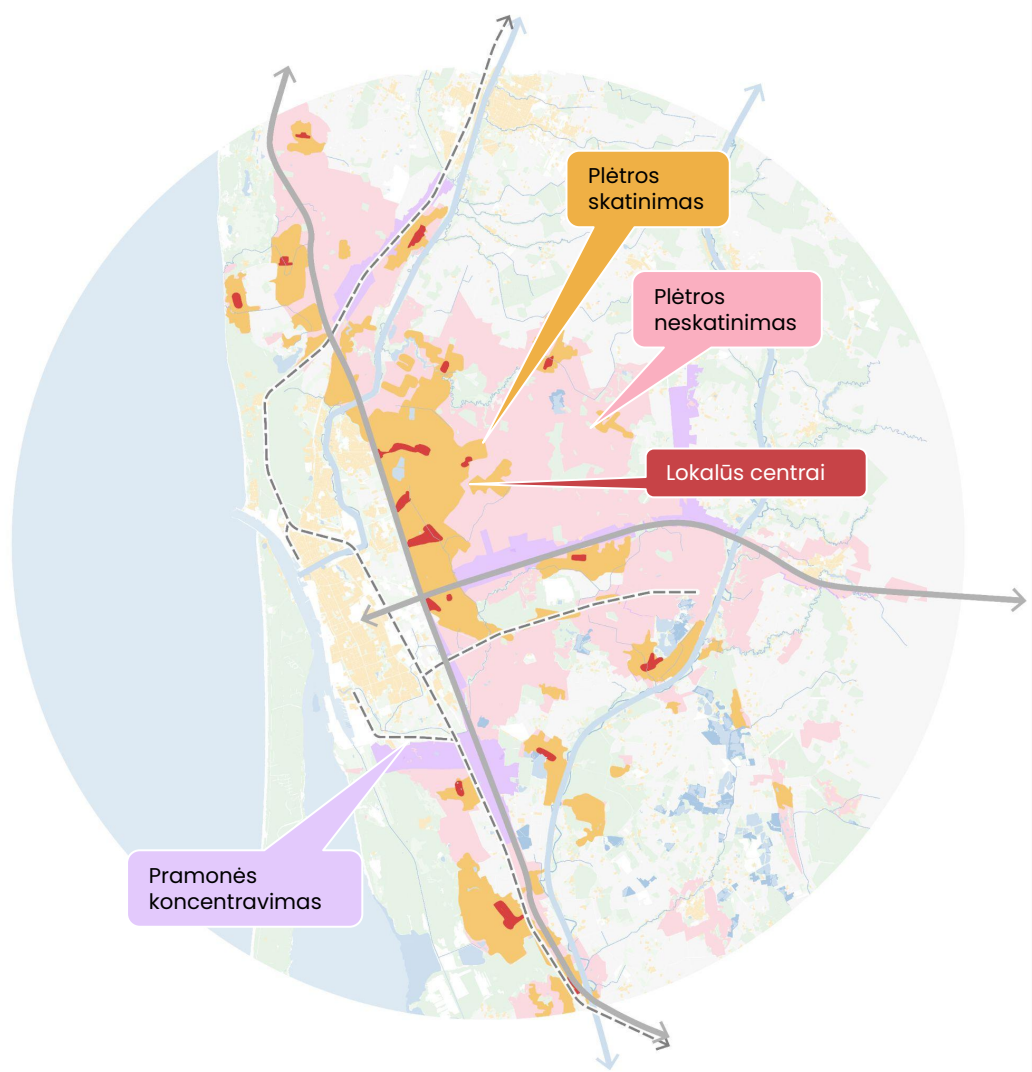
GYVENIMAS GAMTOJE

Kuriamos unikalios gyvenamosios erdvės gamtoje
Planuojamos bendruomenių erdvės
Numatoma visa reikalinga infrastruktūra naudojant tvarius sprendinius



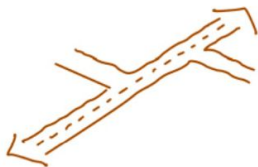
DARBO VIETOS

Planuojamos integruotos komercinės, industrinės teritorijos, susijungusios su aplinkinėmis zonomis
Formuojami aktyvūs frontai ir patrauklios erdvės darbuotojams
Sumažinamas neigiamas poveikis gyvenamajai aplinkai



Patogus susisiekimas

- Dažnesnis viešasis transportas, nauji maršrutai;
- Pėsčiųjų takai, šaligatviai, didesnis saugumas;
- Dviračių takai link gamtos elementų ir tarp gyvenviečių;
- Naujos gatvių jungtys.



GATVIŲ PLĖTRA

Esamų gatvių tvarkymas, asfaltavimas
Naujų pagrindinių jungčių formavimas



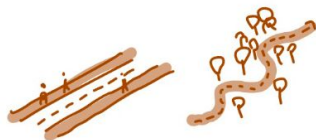
KOKYBIŠKAS VIEŠASIS TRANSPORTAS

Dažnesni viešojo transporto maršrutai
Formuojami naujos trasos jungiančios gyvenvietes
Stotelių paviljonų ir jų saugių prieigų formavimas



DVIRAČIŲ TAKAI

Numatomi pagrindiniai dviračių takai
Numatomos dviračių takų jungtys link žalių rekreacinių teritorijų
Pagrindiniai takai numatomi šalia pagrindinių gatvių



JUDĖJIMAS PĖSČIOMIS

Numatomi šaligatviai prie pagrindinių gatvių prioritetingose gyvenamosiose zonose
Numatomi pėsčiųjų takai vedantys link žalių rekreacinių zonų
Numatomas vaikštomumas gyvenviečių centruose



Pasiekiamos viešosios erdvės ir gamta

- Viešosios erdvės gyvenviečių centruose;
- Gamtos elementų įveiklinimas;
- Takai link gamtos elementų.



PAGRINDINIS GAMTINIS KARKASAS

Esamos žaliosios teritorijos įveiklinamos rekreacijai
Prieigos prie Minijos ir Danės upių vagų
Keliamas rajono turizmo lygis



LIETAUS VANDENS TVARKYMAS

Naujų šlapviečių formavimas urbanizuotose teritorijose
Meliioracinių sistemų tvarkymas urbanizuotose teritorijose



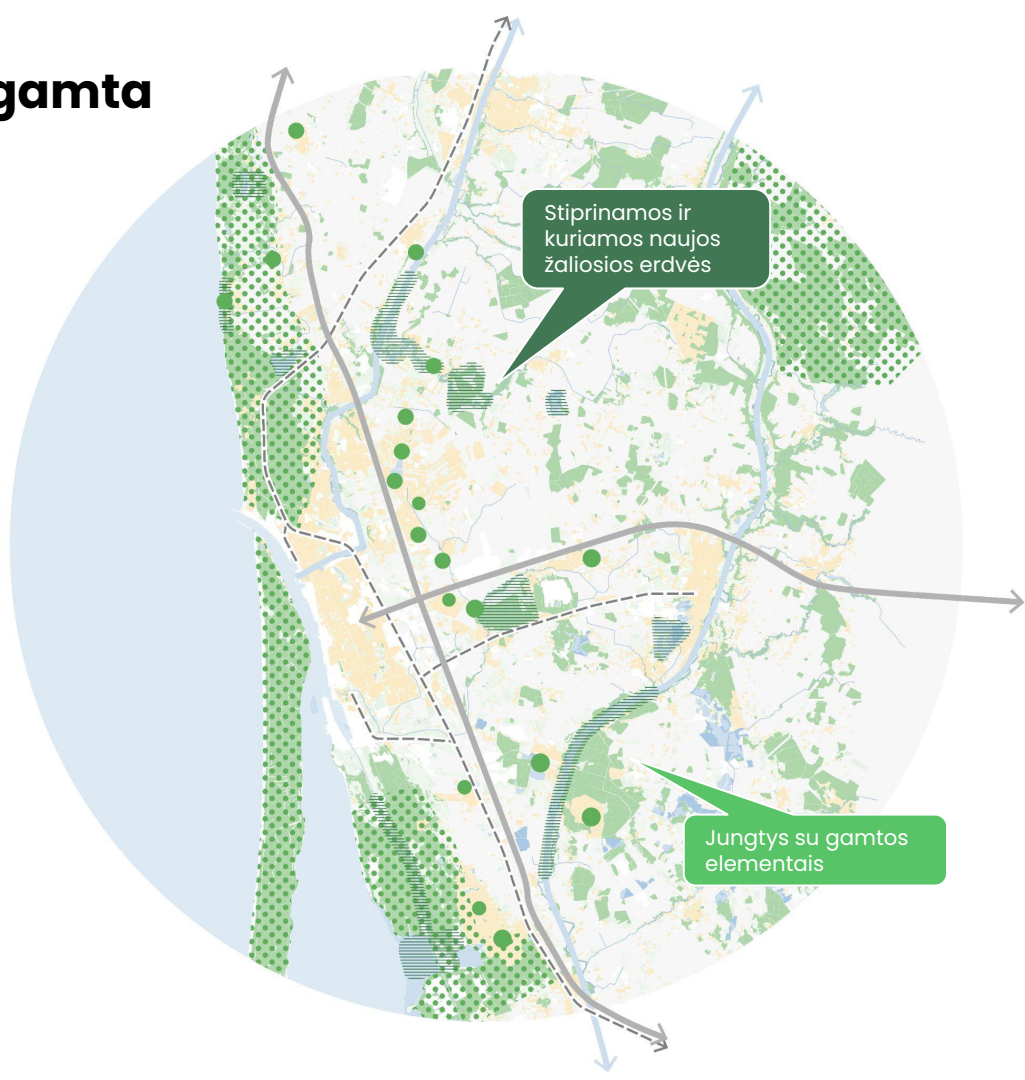
SMULKŪS ŽELDYNAI, SODAI

Formuojamos lokalsios viešosios erdvės
Skatinamos bendruomenių iniciatyvos žalių zonų
įrengimui
Numatomi ir skatinami želdynai privačiuose sklypuose



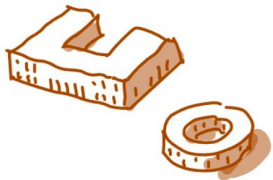
ŽEMĖS ŪKIS

Paliekamos atviros žemės gyvūnų migracijoms, gyvūnų
ganymui
Ekologinio žemės ūkio skatinimas



Bendruomeniškumo skatinimas

- Viešųjų erdvių ir laisvalaikio zonų formavimas gyvenviečių centruose;
- Mokyklų, darželių ir kitų švietimo įstaigų steigimas lokaliuose gyvenviečių centruose;
- Bendruomenių namų, jaunimo centrų, bibliotekų steigimas didesnėse ar labiau augančiose gyvenvietėse.



SOCIALINĖS FUNKCIJOS

Planuojamos naujos švietimo ir priešmokyklinio ugdymo teritorijos
Formuojami jaunimo centrai, bibliotekos, užsiėmimų centrai



KULTŪROS PAVELDAS

Saugomi ir aktyvuojami kultūros paveldo objektai
Formuojami rekreaciniai takai kultūros paveldo teritorijose ir link jų



VIEŠOSIOS ERDVĖS

Numatomos lokalias viešosios erdvės
Žaidimų aikštelės, sporto zonos, polio zonos, skverai, aikštės



SPORTO INFRASTRUKTŪRA

Numatomos viešos sportinės zonos su sportine įranga
Numatoma sporto centrų, klubų, užsiėmimų plėtra



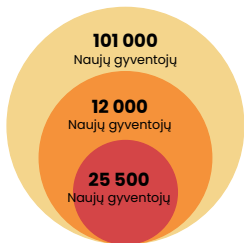
An aerial photograph of a rural landscape, likely in Lithuania, showing a river winding through a patchwork of agricultural fields and some small settlements. The text 'Šiaurinė dalis' is overlaid in the center in a bright green color.

Šiaurinė dalis

Šiaurinė dalis

Tai kas suplanuota BP ir spec.planais

Bendrasis planas suplanavo teritoriją skirta **138 500** gyventojų



Mūsų prognozė:
Per ateinančius 10 metų
Gyventojų skaičius augs 9%
Nuo 6100 iki 6650

Užstatymui skirtos teritorijos:

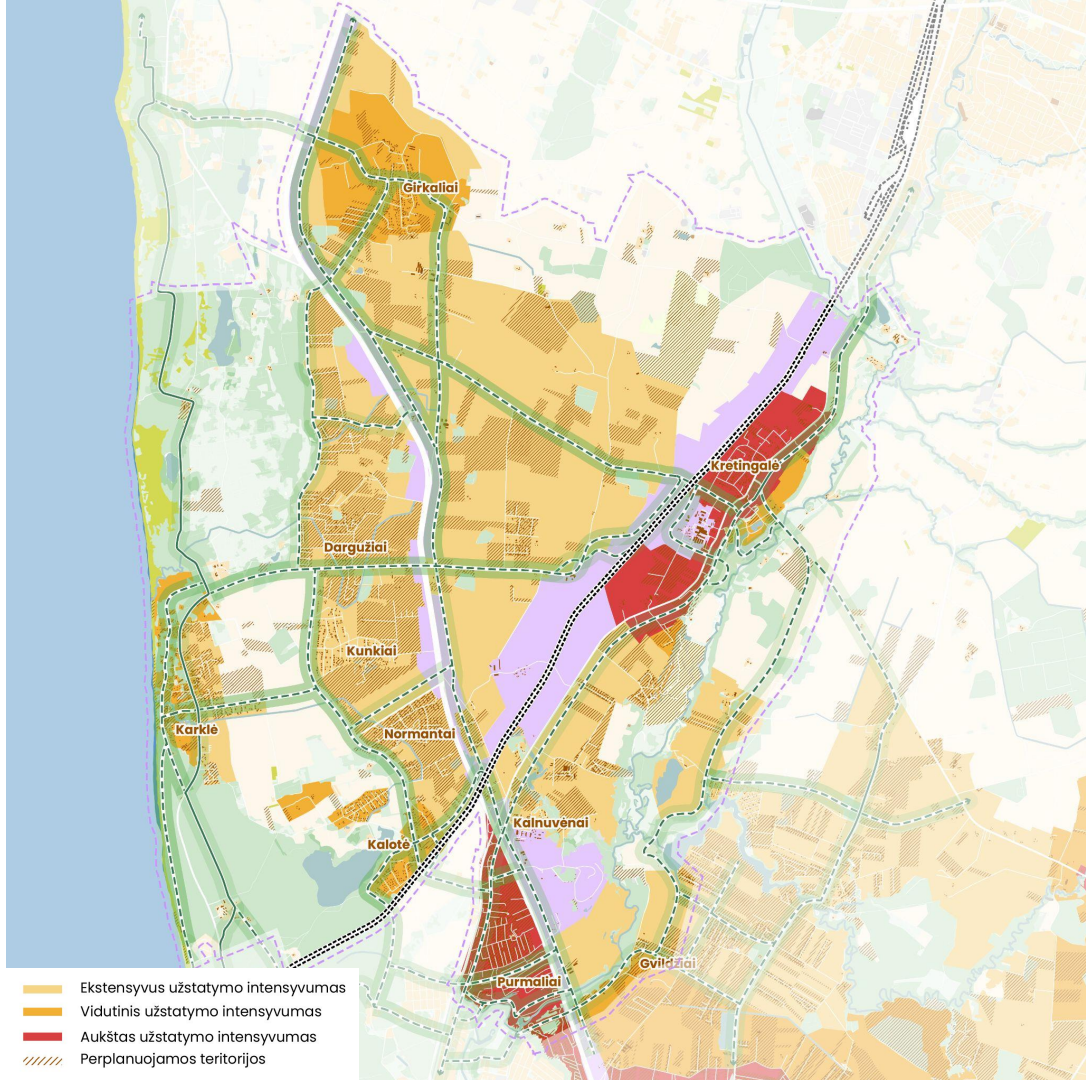
Teritorijų plotas:
Gatvių infrastruktūra* :
Lokalios viešosios erdvės** :

4 007 ha
400 km
12 ha

Jrėngimo
preliminarūs kaštai:
600 mln. €
18 mln €

Ateities gyventojų skaičius:
Vaikų darželių poreikis***:
Mokyklų poreikis****:

6 650 gyv.
465 vietos (2 darželiai po 260 vt.)
798 vietos (1 mokykla, po 700 vt.)



- Ekstensyvus užstatymo intensyvumas
- Vidutinis užstatymo intensyvumas
- Aukštas užstatymo intensyvumas
- Perplanuojamos teritorijos

* Prielaida: 100 m gatvės vienam užstatytos teritorijos hektarui
** Prielaida: kas 1,5 km atstumu išsidėsčiusios 2ha dydžio teritorijos
*** Prielaida: 70 vietų / 1000 gyventojų
**** Prielaida: 120 vietų / 1000 gyventojų

Plėtros rekomendacijos

Sutartiniai žymėjimai

Užstatymas:

- Siūlomų užstatymų teritorijos
- Lokalių centrų teritorijos
- Perplanuojamos teritorijos
- Gyvenamosios paskirties detalieji planai
- Pramonės teritorijos

Gamtinė struktūra:

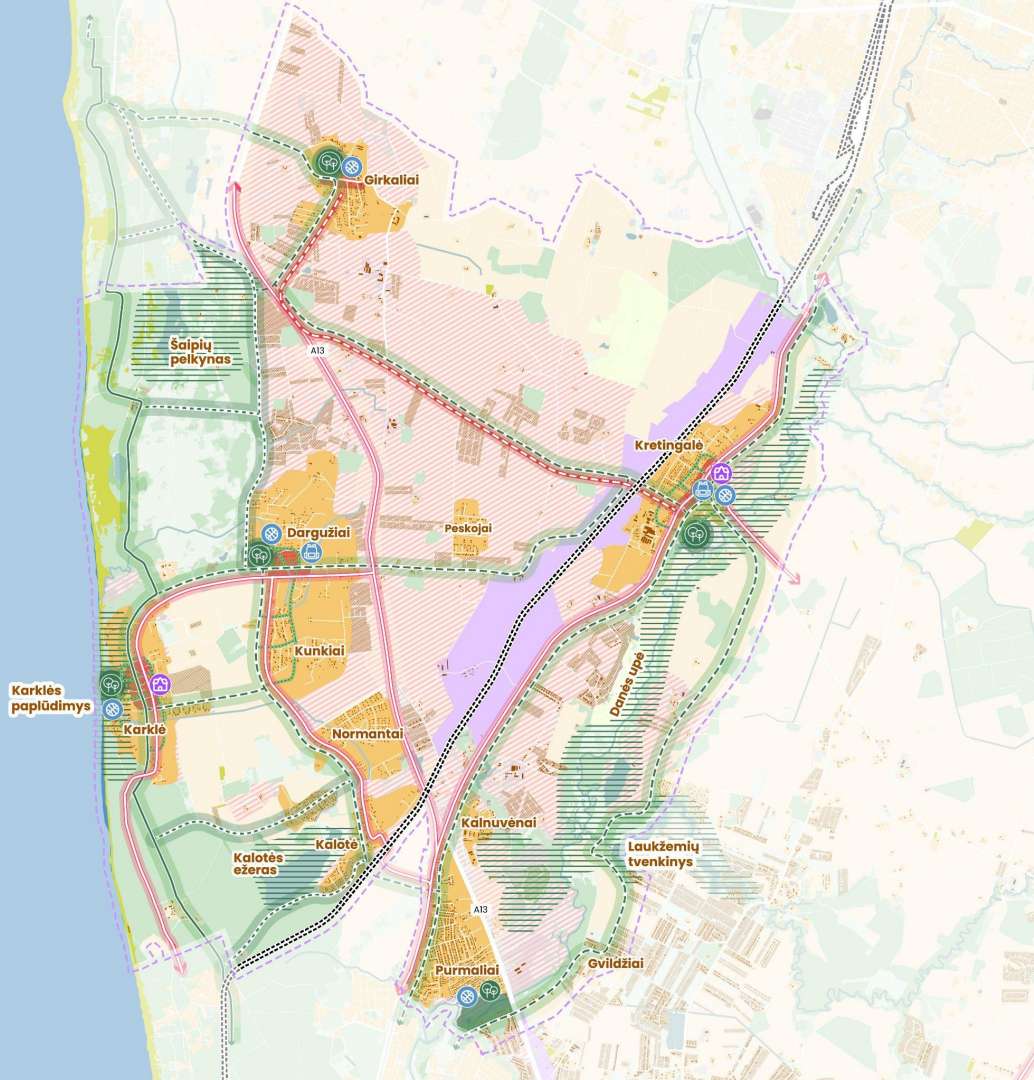
- Natūrali gamtinė struktūra
- Viešosios erdvės (skverai, aikštės)
- Rekreacinės zonos

Funkcijos:

- Švietimo įstaigos
- Viešosios erdvės
- Laisvalaikis
- Bendruomenės centras

Judėjimas:

- Intensyviai aptarnaujantis viešasis transportas
- Siūlomas naujas viešasis transportas
- Siūlomas dviračių ir pėsčiųjų takas
- Esamas dviračių ir pėsčiųjų takas
- Prioritetinis planuojamas dviračių ir pėsčiųjų takas
- Papildomos jungtys
- Geležinkelis
- Geležinkelio stotis
- Nagrinėjamos teritorijos riba



Užstatymas

Sutartiniai žymėjimai

Užstatymas:

- Siūlomų užstatymų teritorijos
- Lokalių centrų teritorijos
- Perplanuojamos teritorijos
- Gyvenamosios paskirties detalieji planai
- Pramonės teritorijos

Priemonės:

1. Gyvenviečių lokalių centrų formavimas.
2. Gyvenviečių užbaigimas
3. Plėtros ribojimai neurbanizuotose, nuo infrastruktūros nutolusiose teritorijose
4. Pramonės teritorijos koncentravimas
5. „Atitolusių“ bendruomenių formavimas

Ilgalaikė

Ilgalaikė

Trumpalaikė

Trumpalaikė

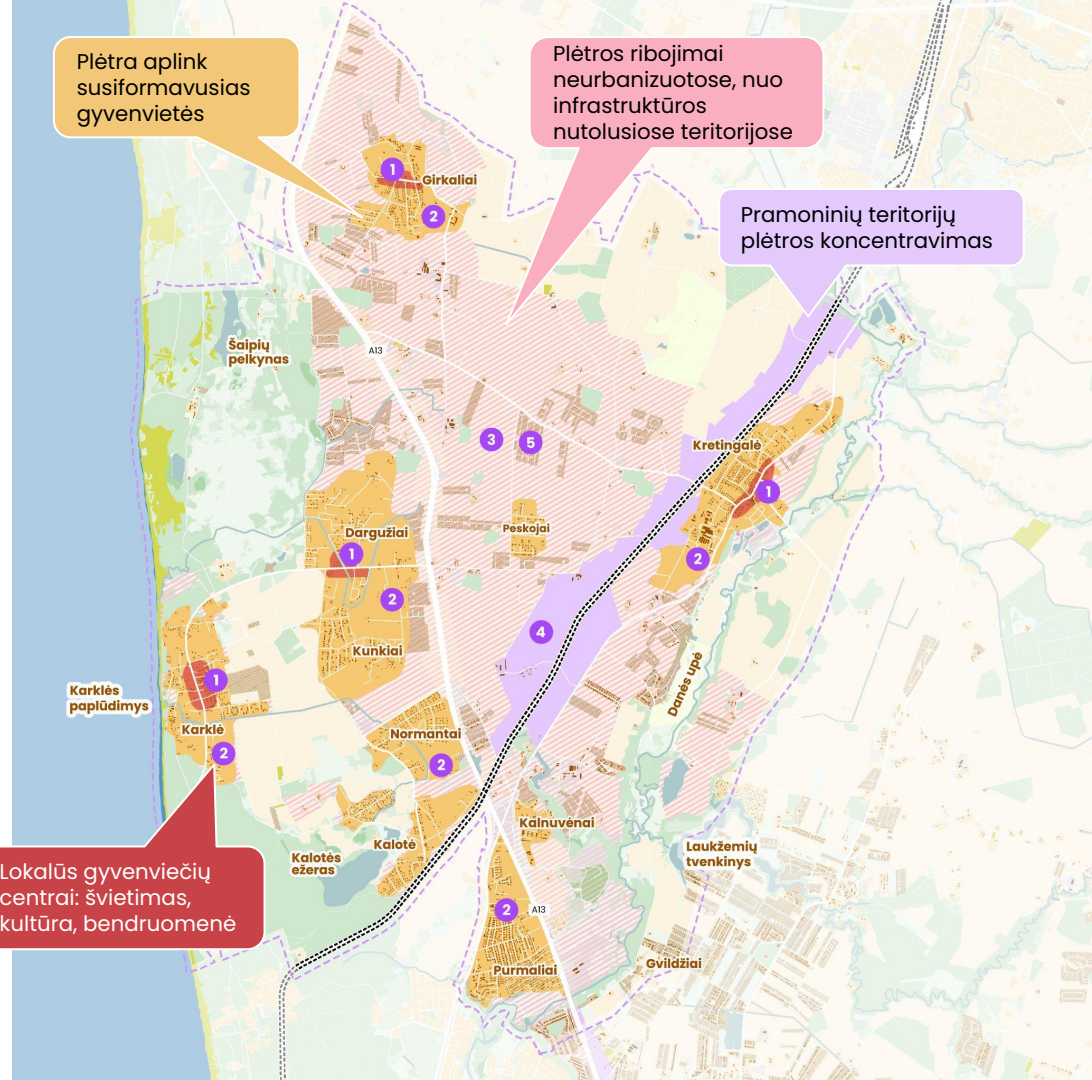
Trumpalaikė

Plėtra aplink susiformavusias gyvenvietės

Plėtros ribojimai neurbanizuotose, nuo infrastruktūros nutolusiose teritorijose

Pramoninių teritorijų plėtros koncentravimas

Lokalūs gyvenviečių centrai: švietimas, kultūra, bendruomenė



Judėjimas

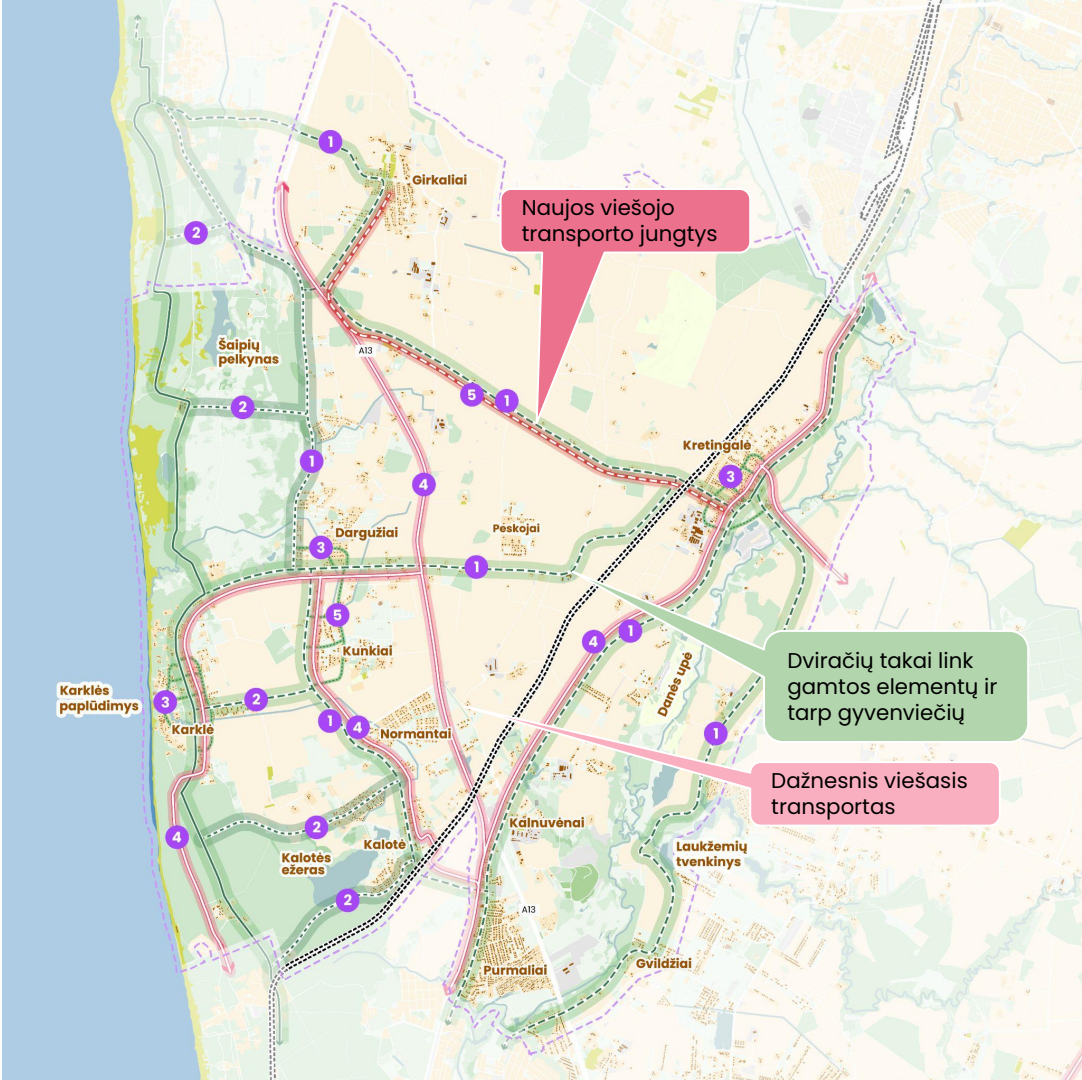
Sutartiniai žymėjimai

Judėjimas:

- | | | | |
|--|---|--|--|
| | Intensyviai aptarnaujantis viešasis transportas | | Esamas dviračių ir pėsčiųjų takas |
| | Siūlomas naujas viešasis transportas | | Prioritetinis planuojamas dviračių ir pėsčiųjų takas |
| | Siūlomas dviračių ir pėsčiųjų takas | | Papildomos jungtys |

Priemonės:

1. Pagrindinių dviračių ir pėsčiųjų takų formavimas Ilgalaikė
2. Dviračių ir pėsčiųjų takų jungtys link jūros Ilgalaikė
3. Vidinis gyvenviečių takų plėtimas Ilgalaikė
4. Viešojo transporto maršruto dažninimas ir autobusų paviljonų įrengimas Ilgalaikė
5. Naujų viešojo transporto maršrutų formavimas Ilgalaikė



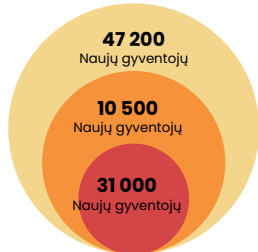
An aerial photograph of a rural landscape. On the left side, a wide river flows through the scene. The central and right portions of the image are dominated by a dense grid of agricultural fields, separated by narrow roads and paths. The fields vary in shades of gray, suggesting different crops or stages of growth. In the center of the image, the text "Pietinė dalis" is overlaid in a bright yellow-green color.

Pietinė dalis

Pietinė dalis

Tai kas suplanuota BP ir spec.planais

Bendrasis planas suplanavo teritoriją skirta **88 700** gyventojų



Mūsų prognozė:
Per ateinančius 10 metų
Gyventojų skaičius augs 6%
Nuo 14 300 iki 15 158

Užstatymui skirtos teritorijos:

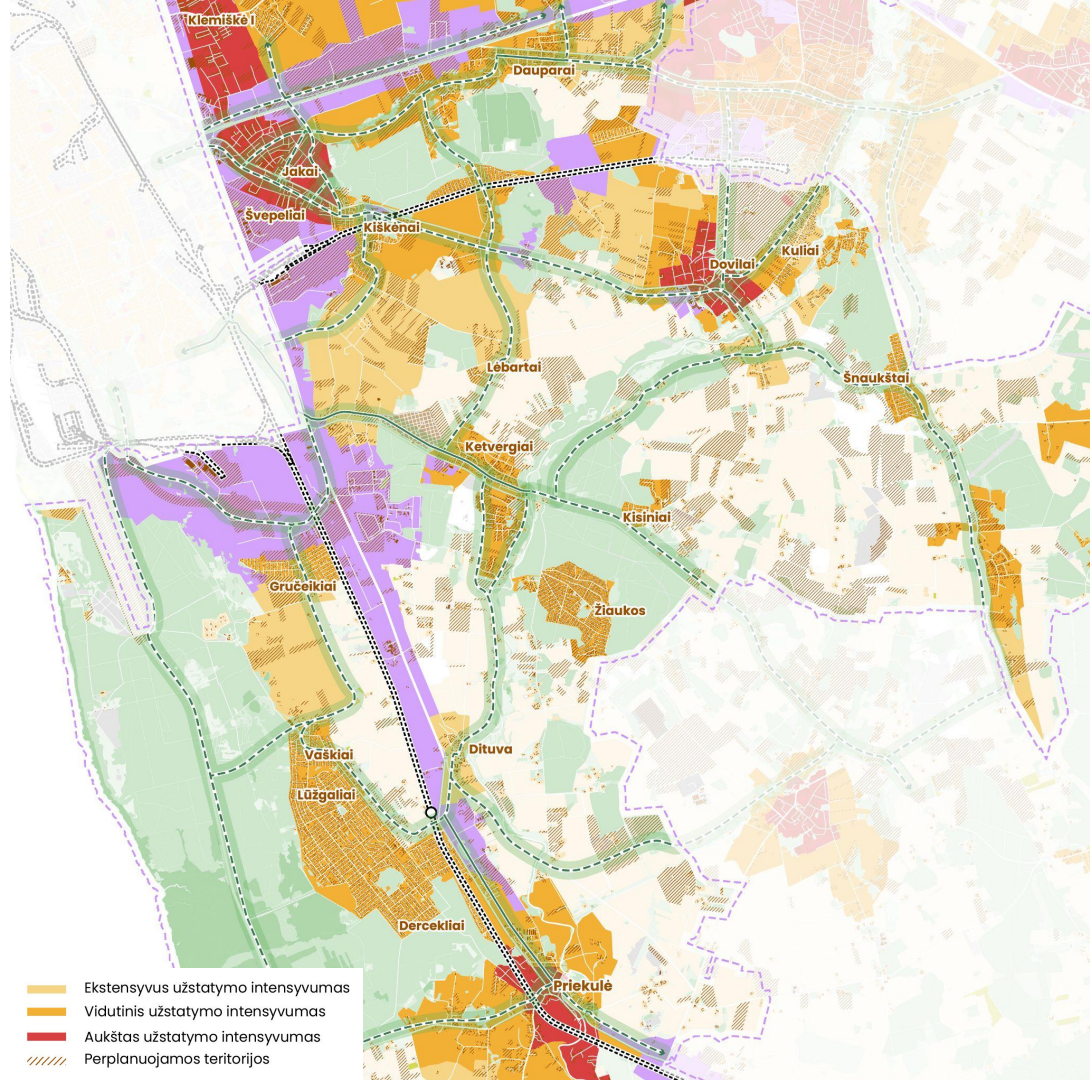
Teritorijų plotas:
Gatvių infrastruktūra:
Lokalios viešosios erdvės:

8 298 ha
830 km
23 ha

Jrėngimo
preliminarūs kaštai:
1 245 mln. €
35 mln €

Ateities gyventojų skaičius:
Vaikų darželių poreikis***:
Mokyklų poreikis****:

15 158 gyv.
1 061 vietos (4 darželiai po 260 vt.)
1 818 vietos (3 mokyklos, po 700 vt.)



- Ekstensyvus užstatymo intensyvumas
- Vidutinis užstatymo intensyvumas
- Aukštas užstatymo intensyvumas
- Perplanuojamos teritorijos

* Prielaida: 100 m gatvės vienam užstatytos teritorijos hektarui
** Prielaida: kas 1,5 km atstumu išsidėsčiusios 2ha dydžio teritorijos
*** Prielaida: 70 vietų / 1000 gyventojų
**** Prielaida: 120 vietų / 1000 gyventojų

Plėtros rekomendacijos

Sutartiniai žymėjimai

Užstatymas:

- Siūlomų užstatymų teritorijos
- Lokalių centrų teritorijos
- Perplanuojamos teritorijos
- Gyvenamosios paskirties detalieji planai
- Pramonės teritorijos

Gamtinė struktūra:

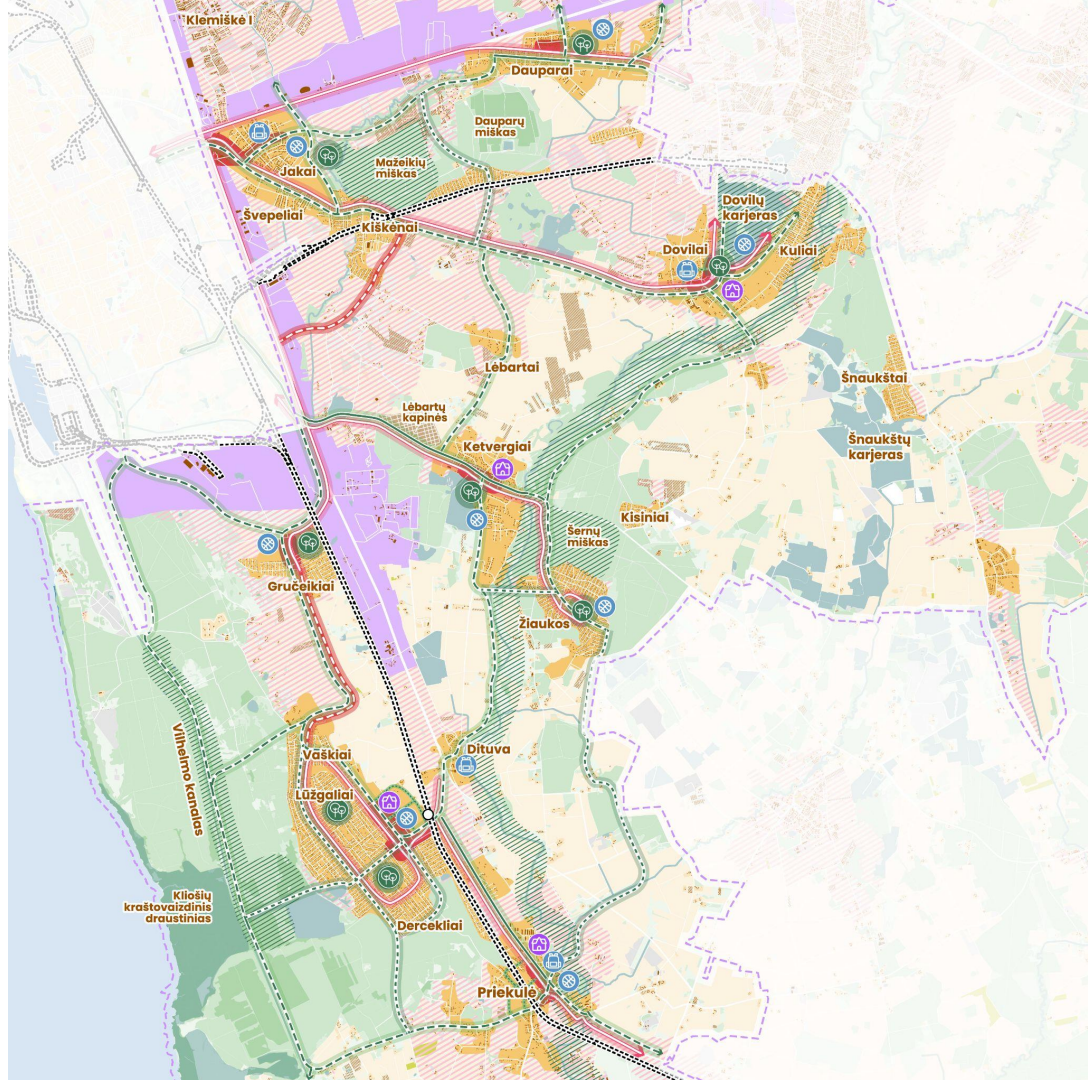
- Natūrali gamtinė struktūra
- Viešosios erdvės (skverai, aikštės)
- Rekreacinės zonos

Funkcijos:

- Švietimo įstaigos
- Viešosios erdvės
- Laisvalaikis
- Bendruomenės centras

Judėjimas:






- Intensyviai aptarnaujantis viešasis transportas
- Siūlomas naujas viešasis transportas
- Siūlomas dviračių ir pėsčiųjų takas
- Esamas dviračių ir pėsčiųjų takas
- Prioritetinis planuojamas dviračių ir pėsčiųjų takas
- Papildomos jungtys
- Geležinkelis
- Geležinkelio stotis
- Nagrinėjamos teritorijos riba



Užstatymas

Sutartiniai žymėjimai

Užstatymas:

-  Siūlomų užstatymų teritorijos
-  Lokalių centrų teritorijos
-  Perplanuojamos teritorijos
-  Gyvenamosios paskirties detalieji planai
-  Pramonės teritorijos

Priemonės:

1. Gyvenviečių lokalių centrų formavimas.
2. Gyvenviečių užbaigimas
3. Plėtos ribojimai neurbanizuotose, nuo infrastruktūros nutolusiose teritorijose.
4. Pramonės teritorijos koncentravimas
5. „Atitolusių“ bendruomenių formavimas

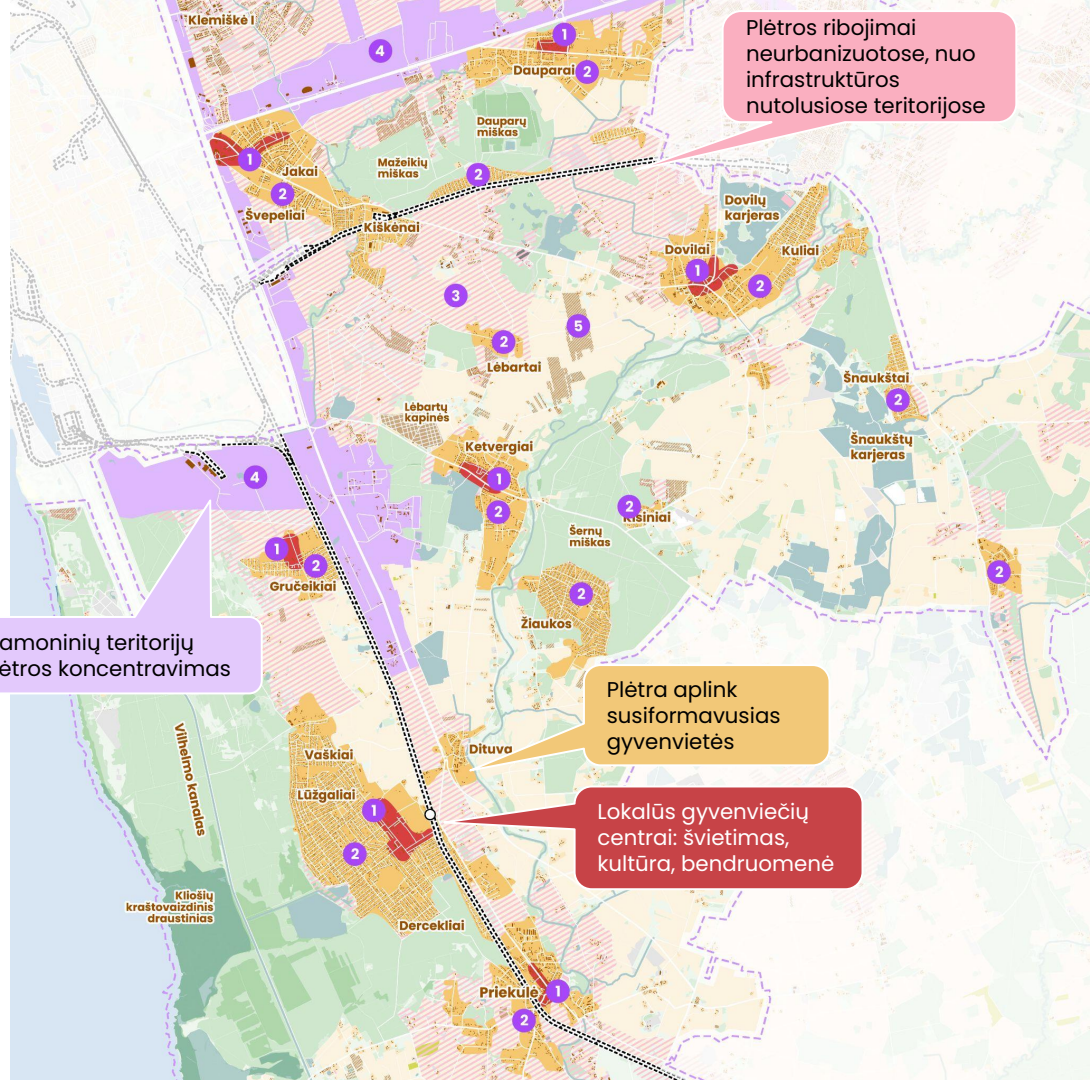
Ilgalaikė

Ilgalaikė

Trumpalaikė

Trumpalaikė

Trumpalaikė



Plėtos ribojimai neurbanizuotose, nuo infrastruktūros nutolusiose teritorijose

Pramonių teritorijų plėtos koncentravimas

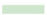


Plėtra aplink susiformavusias gyvenvietės

Lokalūs gyvenviečių centrai: švietimas, kultūra, bendruomenė






Funkcijos ir žaliosios erdvės

Sutartiniai žymėjimai

Gamtinė struktūra:

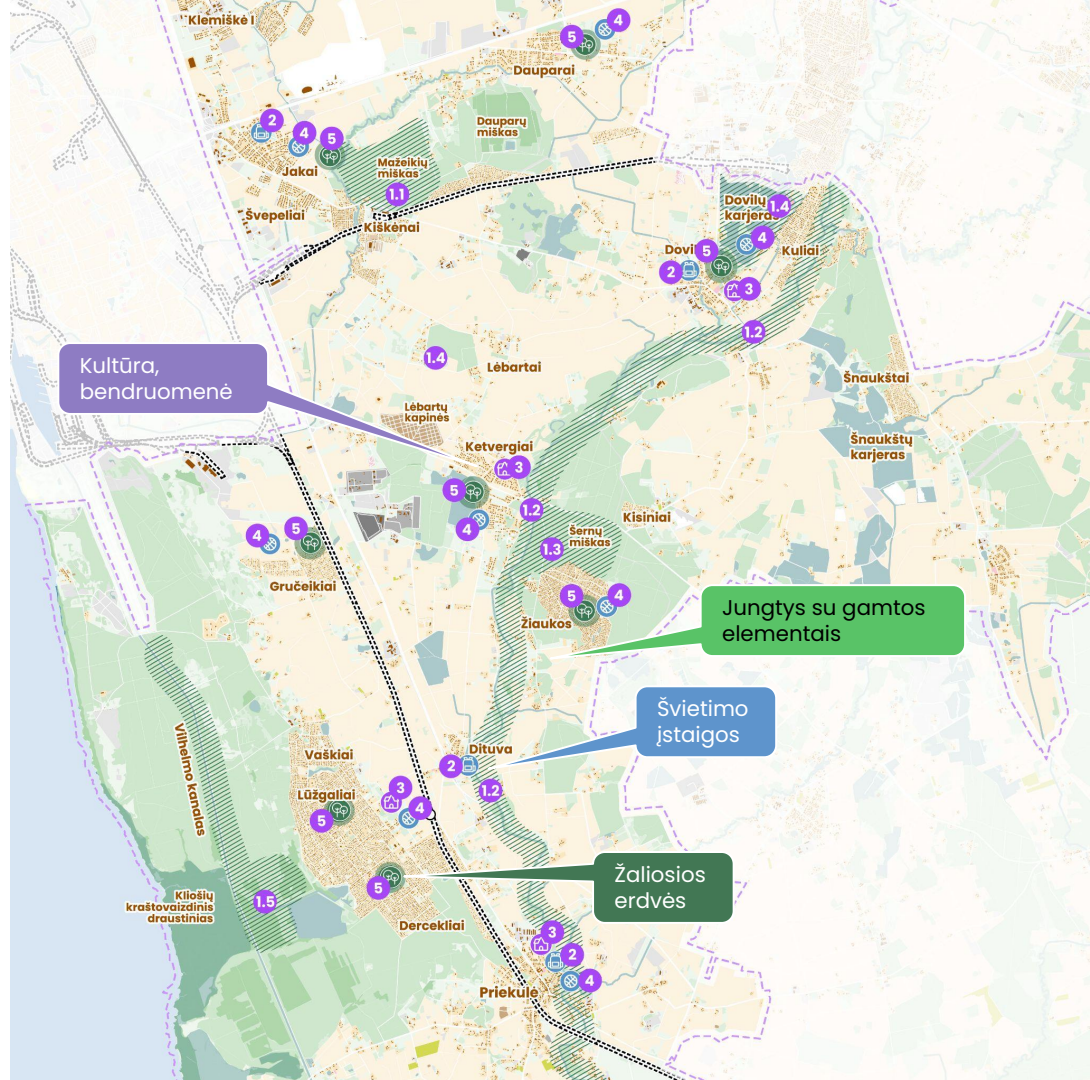
-  Natūrali gamtinė struktūra
-  Viešosios erdvės (skverai, aikštės)
-  Rekreacinės zonos

Funkcijos:

-  Švietimo įstaigos
-  Viešosios erdvės
-  Laisvalaikis
-  Bendruomenės centras
-  Komercija

Priemonės:

1. Žaliųjų zonų pritaikymas lankymui Trumpalaikė
2. Mokyklų, darželių ar dienos centrų vystymas Ilgalaikė
3. Laisvalaikio centrai Ilgalaikė
4. Lauko laisvalaikis Trumpalaikė
5. Lokalių viešųjų erdvių formavimas Trumpalaikė



Judėjimas

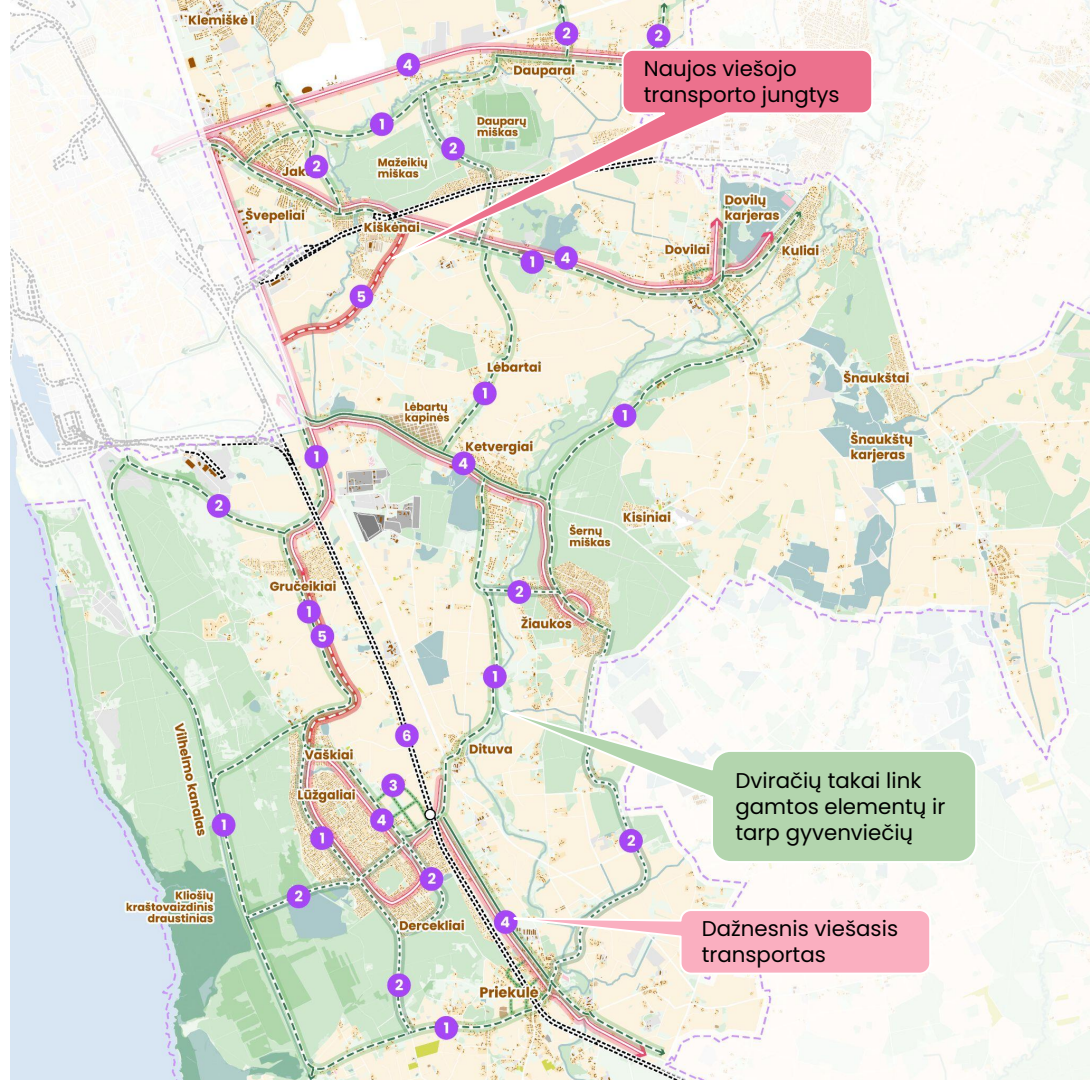
Sutartiniai žymėjimai

Judėjimas:

- | | | | |
|--|---|--|--|
| | Intensyviai aptarnaujantis viešasis transportas | | Esamas dviračių ir pėsčiųjų takas |
| | Siūlomas naujas viešasis transportas | | Prioritetinis planuojamas dviračių ir pėsčiųjų takas |
| | Siūlomas dviračių ir pėsčiųjų takas | | Papildomos jungtys |

Priemonės:

1. Pagrindinių dviračių ir pėsčiųjų takų formavimas Ilgalaikė
2. Papildomų dviračių ar pėsčiųjų takų formavimas Ilgalaikė
3. Vidinis gyvenviečių takų plėtimas Ilgalaikė
4. Viešojo transporto maršruto dažninimas ir autobusų paviljonų įrengimas Ilgalaikė
5. Naujų viešojo transporto maršrutų formavimas Ilgalaikė
6. Geležinkelio maršruto dažninimas Ilgalaikė



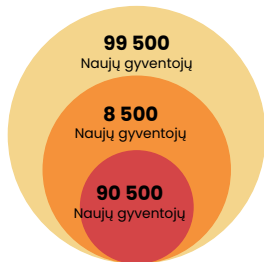


Rytinė dalis

Rytinė dalis

Tai kas suplanuota BP ir spec.planais

Bendrasis planas suplanavo teritoriją skirta **198 500** gyventojų



Mūsų prognozė:
Per ateinančius 10 metų
Gyventojų skaičius augs 15%
Nuo 20 100 iki 23 115

Užstatymui skirtos teritorijos:

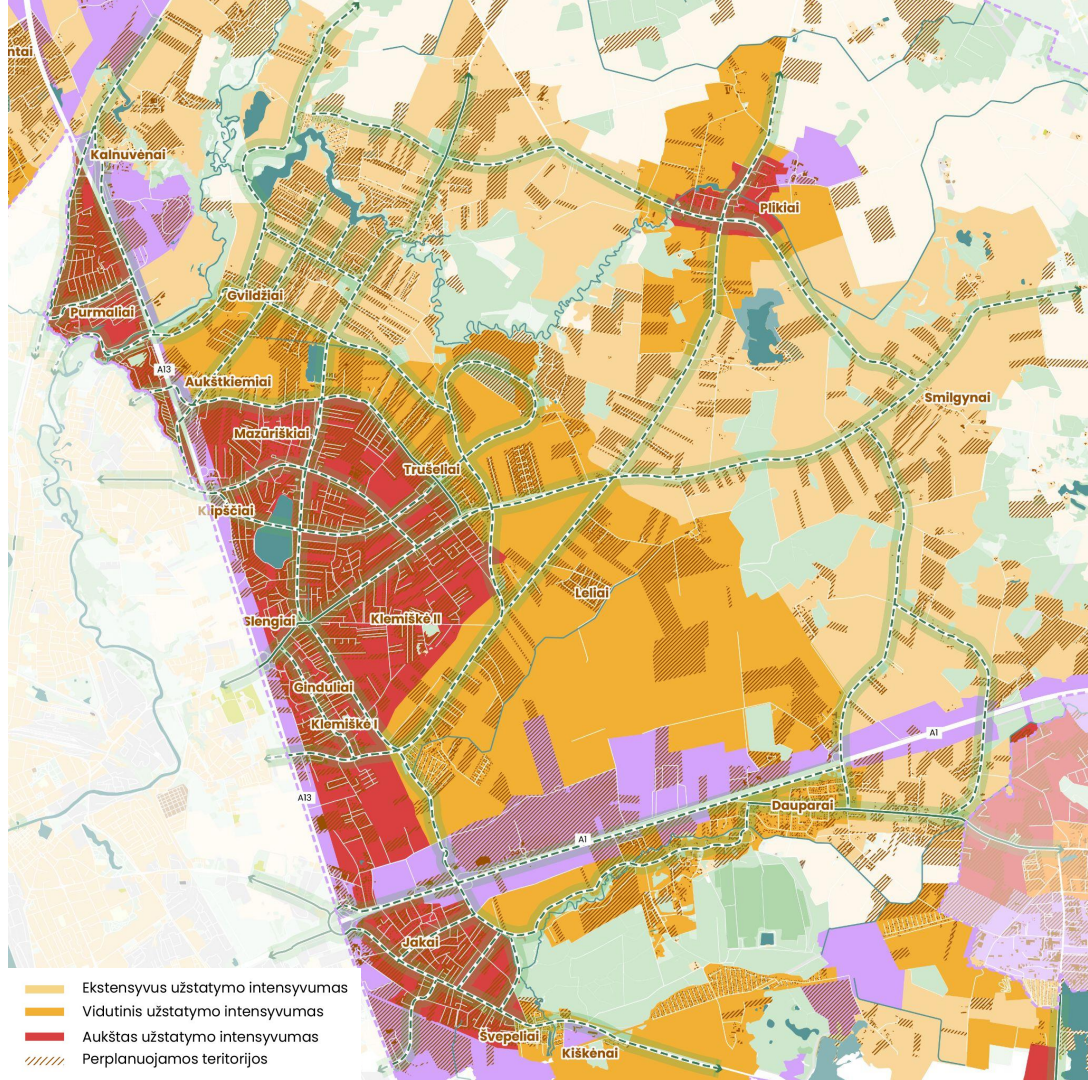
Teritorijų plotas:
Gatvių infrastruktūra* :
Lokalios viešosios erdvės** :

9 928 ha
1 000 km
28 ha

Jrėngimo
preliminarūs kaštai:
1 500 mln. €
42 mln €

Ateities gyventojų skaičius:
Vaikų darželių poreikis***:
Mokyklų poreikis****:

23 115 gyv.
1 618 vietos (6 darželiai po 260 vt.)
2 773 vietos (4 mokyklos, po 700 vt)



- Ekstensyvus užstatymo intensyvumas
- Vidutinis užstatymo intensyvumas
- Aukštas užstatymo intensyvumas
- Perplanuojamos teritorijos

* Prielaida: 100 m gatvės vienam užstatytos teritorijos hektarui
** Prielaida: kas 1,5 km atstumu išsidėsčiusios 2ha dydžio teritorijos
*** Prielaida: 70 vietų / 1000 gyventojų
**** Prielaida: 120 vietų / 1000 gyventojų

Plėtros rekomendacijos

Sutartiniai žymėjimai

Užstatymas:

- Siūlomų užstatymų teritorijos
- Lokalių centrų teritorijos
- Perplanuojamos teritorijos
- Gyvenamosios paskirties detalieji planai
- Pramonės teritorijos

Gamtinė struktūra:

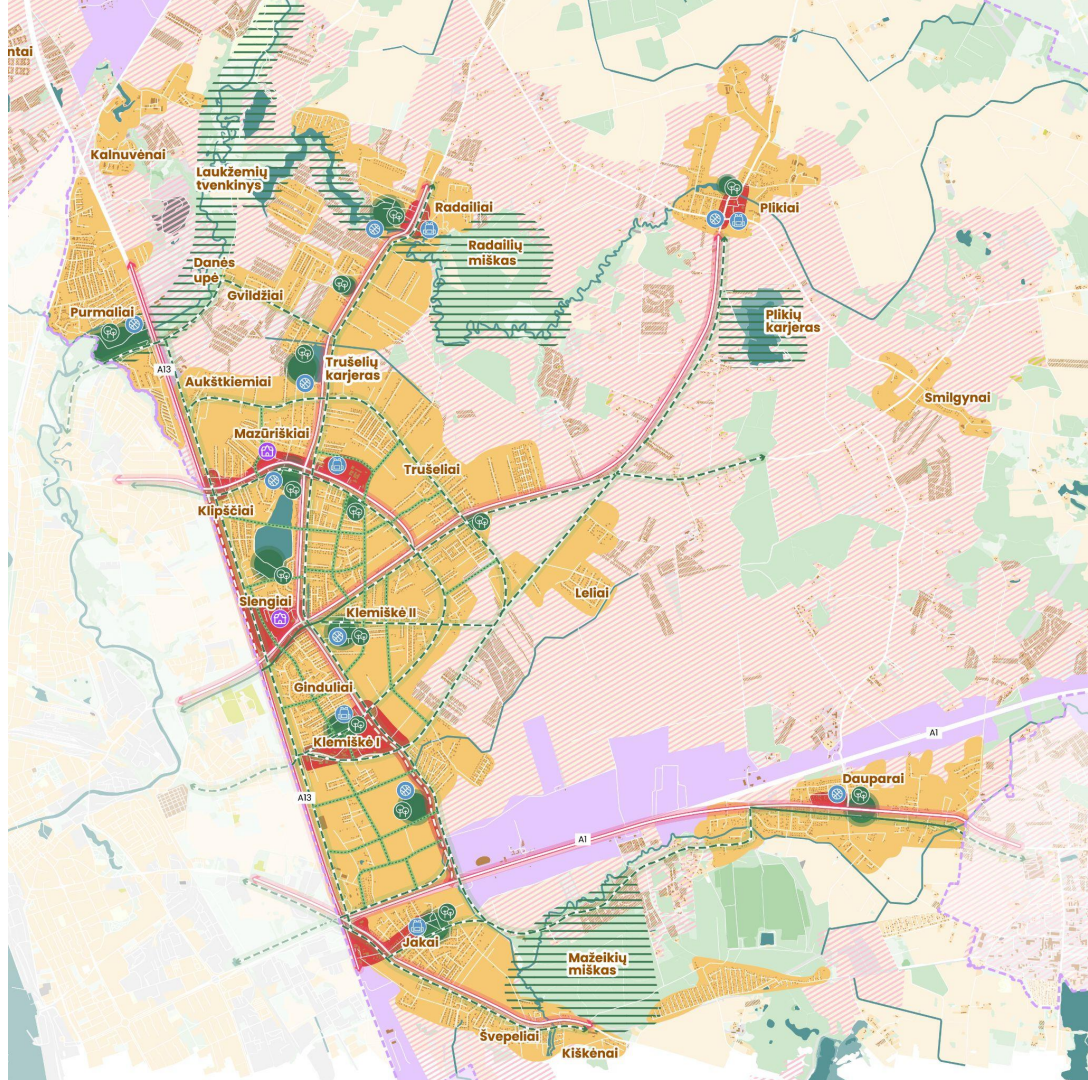
- Naturali gamtinė struktūra
- Viešosios erdvės (skverai, aikštės)
- Rekreacinės zonos

Funkcijos:

- Švietimo įstaigos
- Viešosios erdvės
- Laisvalaikis
- Bendruomenės centras

Judėjimas:

- Intensyviai aptarnaujantis viešasis transportas
- Siūlomas naujas viešasis transportas
- Siūlomas dviračių ir pėsčiųjų takas
- Esamas dviračių ir pėsčiųjų takas
- Prioritetinis planuojamas dviračių ir pėsčiųjų takas
- Papildomos jungtys
- Geležinkelis
- Geležinkelio stotis
- Nagrinėjamos teritorijos riba



Užstatymas

Sutartiniai žymėjimai

Užstatymas:

Siūlomų užstatymų teritorijos

Lokalų centrų teritorijos

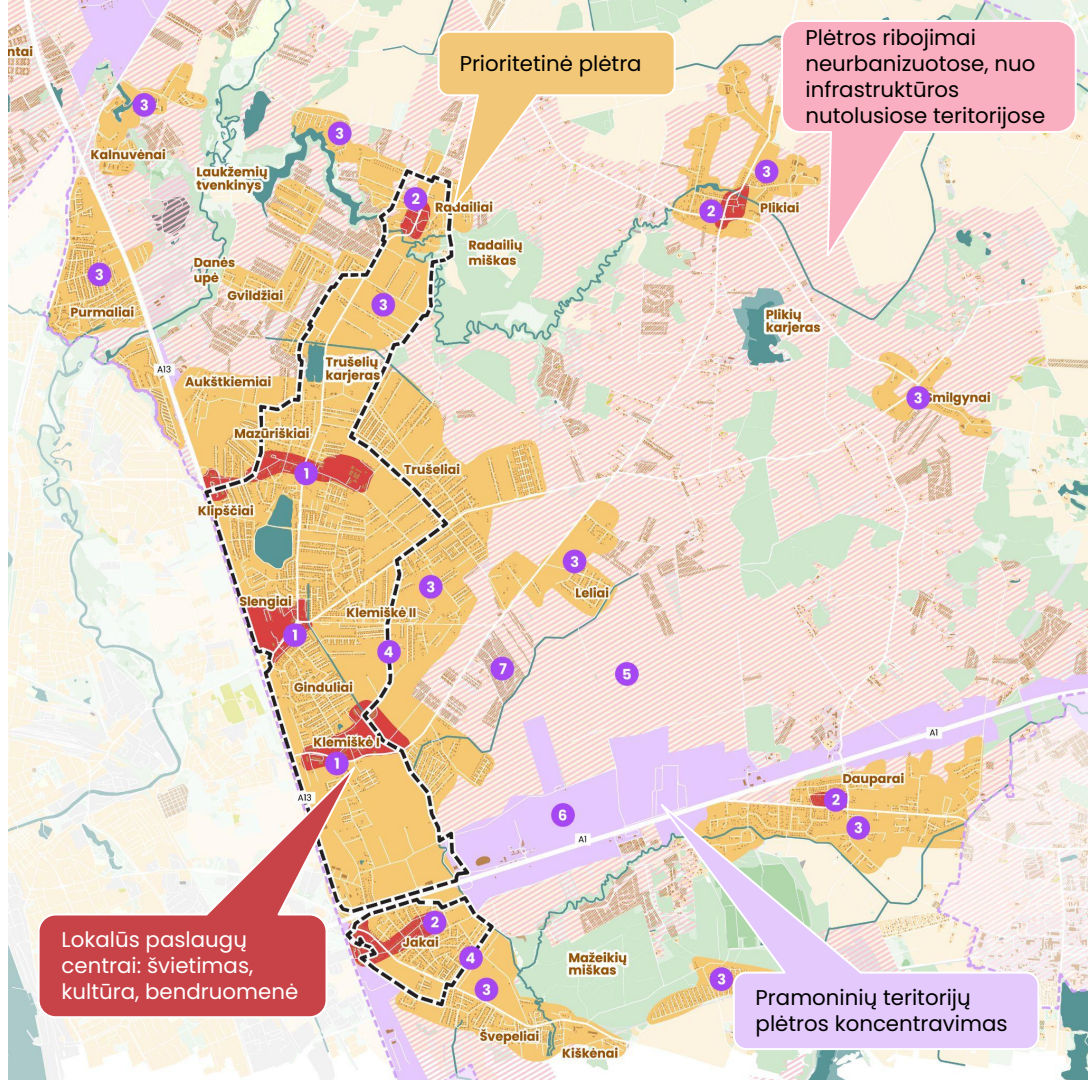
Perplanuojamos teritorijos

Gyvenamosios paskirties detalieji planai

Pramonės teritorijos

Priemonės:

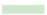


1. Sendvario lokalų centrų formavimas Ilgalaikė
2. Mažesnių kaimų lokalų centrų formavimas Ilgalaikė
3. Gyvenviečių užbaigimas Ilgalaikė
4. Centro detalizavimas rengiant vietovės lygmens bendrąjį planą Ilgalaikė
5. Plėtros ribojimai neurbanizuotose, nuo infrastruktūros nutolusiose teritorijose Trumpalaikė
6. Pramonės teritorijos koncentravimas Trumpalaikė
7. „Atitolusių“ bendruomenių formavimas Trumpalaikė



Funkcijos ir žaliosios erdvės

Sutartiniai žymėjimai

Gamtinė struktūra:

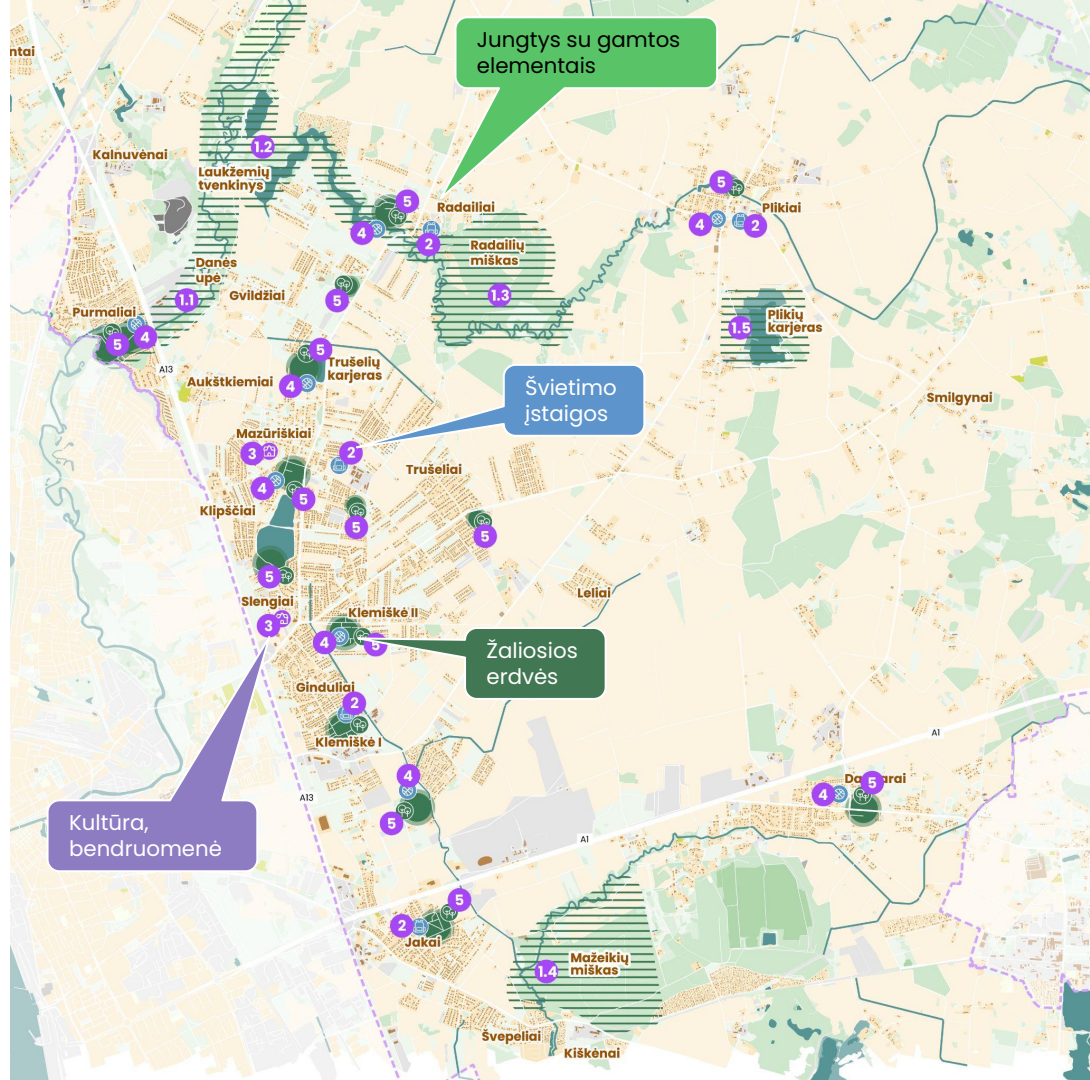
-  Natūrali gamtinė struktūra
-  Viešosios erdvės (skverai, aikštės)
-  Rekreacinės zonos

Funkcijos:

-  Laisvalaikis
-  Bendruomenės centras
-  Švietimo įstaigos
-  Komercija
-  Viešosios erdvės

Priemonės:

- | | |
|--|-------------|
| 1. Žaliųjų zonų pritaikymas lankymui | Trumpalaikė |
| 2. Mokyklų, darželių ar dienos centrų vystymas | Ilgalaikė |
| 3. Laisvalaikio centrai | Ilgalaikė |
| 4. Lauko laisvalaikis | Trumpalaikė |
| 5. Lokalių viešųjų erdvių formavimas | Trumpalaikė |



Judėjimas

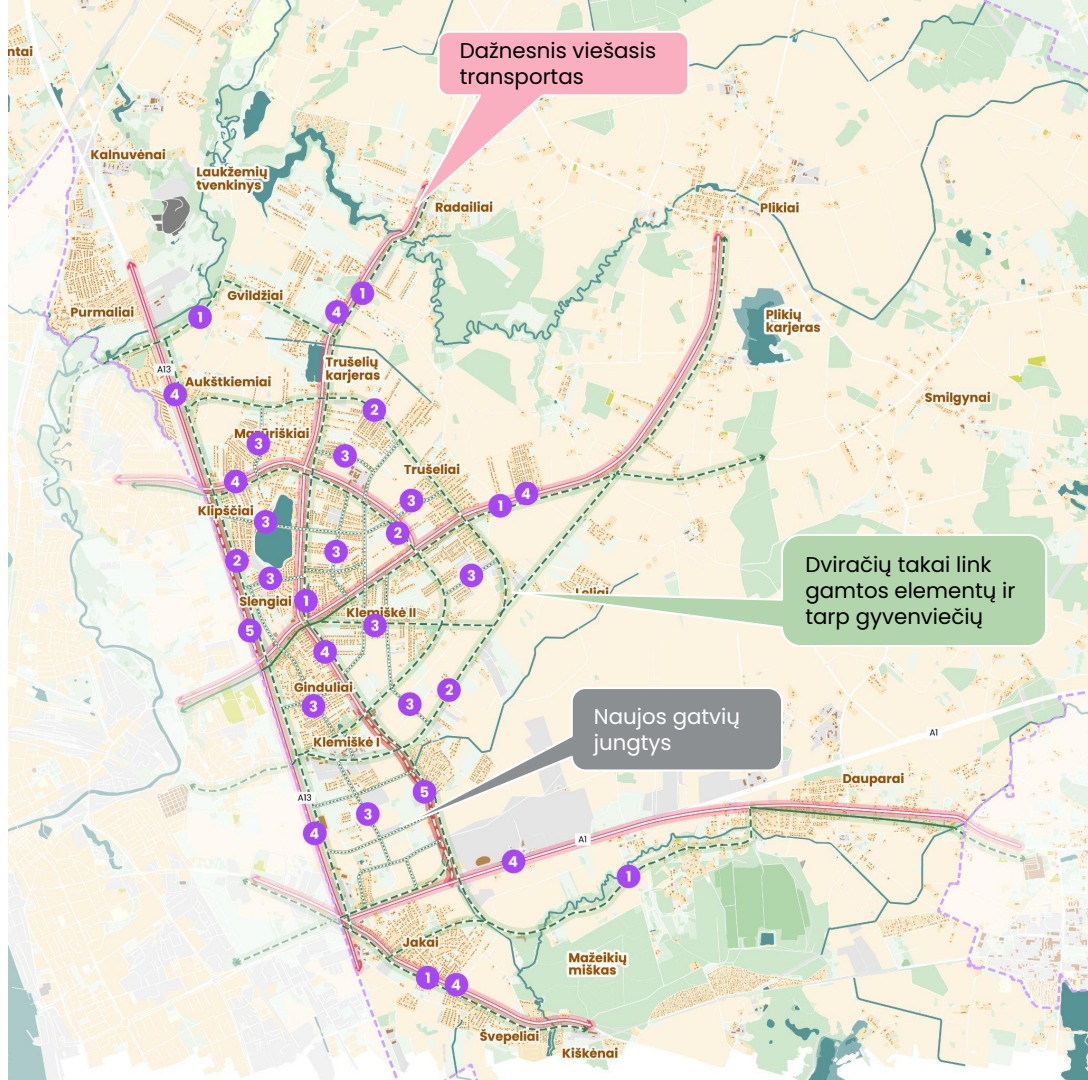
Sutartiniai žymėjimai

Judėjimas:

- | | | | |
|--|---|--|--|
| | Intensyviai aptarnaujantis viešasis transportas | | Esamas dviračių ir pėsčiųjų takas |
| | Siūlomas naujas viešasis transportas | | Prioritetinis planuojamas dviračių ir pėsčiųjų takas |
| | Siūlomas dviračių ir pėsčiųjų takas | | Papildomos jungtys |

Priemonės:

1. Pagrindinių dviračių ir pėsčiųjų takų formavimas Ilgalaikė
2. Papildomų dviračių ar pėsčiųjų takų formavimas Ilgalaikė
3. Vidinis gyvenviečių takų plėtimas Ilgalaikė
4. Viešojo transporto maršruto dažninimas ir autobusų paviljonų įrengimas Ilgalaikė
5. Naujų viešojo transporto maršrutų formavimas Ilgalaikė



Kiti žingsniai

Svarstomos vietovės lygmens bendrojo plano ribos

Šiose ribose bus numatoma:

- Mokyklos
- Darželiai
- Sporto ir laisvalaikio erdvės
- Žaliosios erdvės
- Pagrindinės jungtys
- Intensyvumo ir tankumo parametrai

Sutartiniai žymėjimai

Užstatymas:

- Siūlomų užstatymų teritorijos
- Lokalų centrų teritorijos
- Perplanuojamos teritorijos
- Gyvenamosios paskirties detalieji planai
- Pramonės teritorijos

Gamtinė struktūra:

- Natūrali gamtinė struktūra
- Viešosios erdvės (skverai, aikštės)
- Rekreacinės zonos

Funkcijos:

- Švietimo įstaigos
- Viešosios erdvės
- Laisvalaikis
- Bendruomenės centras

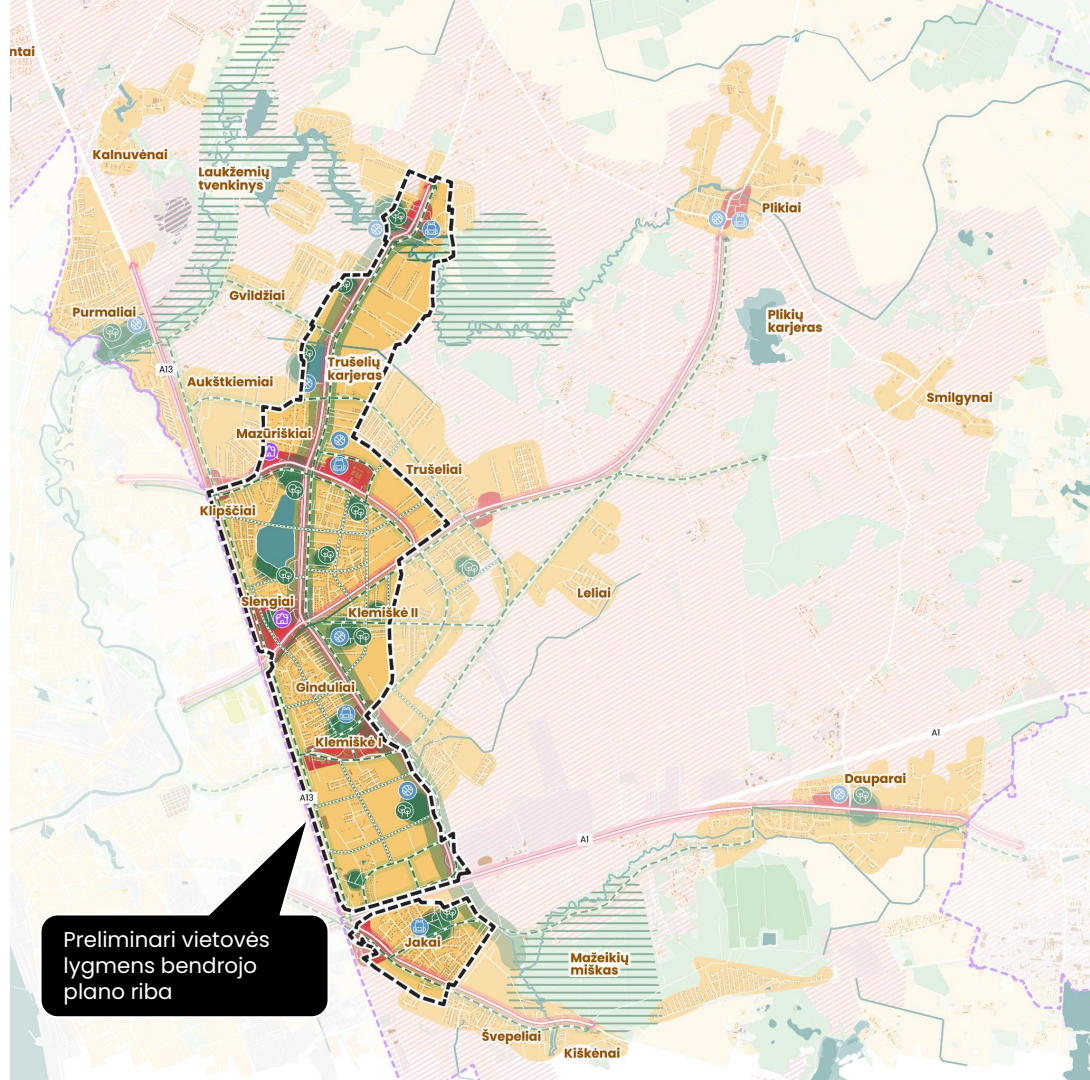
Judėjimas:

- Intensyviai aptarnaujantis viešasis transportas
- Siūlomas naujas viešasis transportas
- Siūlomas dviračių ir pėsčiųjų takas
- Esamas dviračių ir pėsčiųjų takas
- Prioritetinis planuojamas dviračių ir pėsčiųjų takas
- Papildomos jungtys

- Geležinkelis
- Geležinkelio stotis

Ribos:

- Vietovės lygmens BP ribos
- Nagrinėjamos teritorijos riba



Preliminari vietovės lygmens bendrojo plano riba

Kiti žingsniai

- Apibrėžti prioritinės plėtros teritorijos **vietovės lygmens bendrojo plano ribas**;
- Parengti **bendrojo plano planavimo darbų programą**;
- Parengti pasiūlymus rajono bendrojo plano monitoringui;
- Susitikti su Sendvario seniūnijos gyventojais sausio 8 d. "Saulės" mokykloje dėl vietovės lygmens bendrojo plano rengimo ribos.

Mažųjų gyvenviečių stiprinimas: viešosios erdvės, lokalus centras, socialinės paslaugos

Pėsčiųjų, dviračių takai, saugumas

Dažnesnis viešasis transportas

Žaliosios erdvės

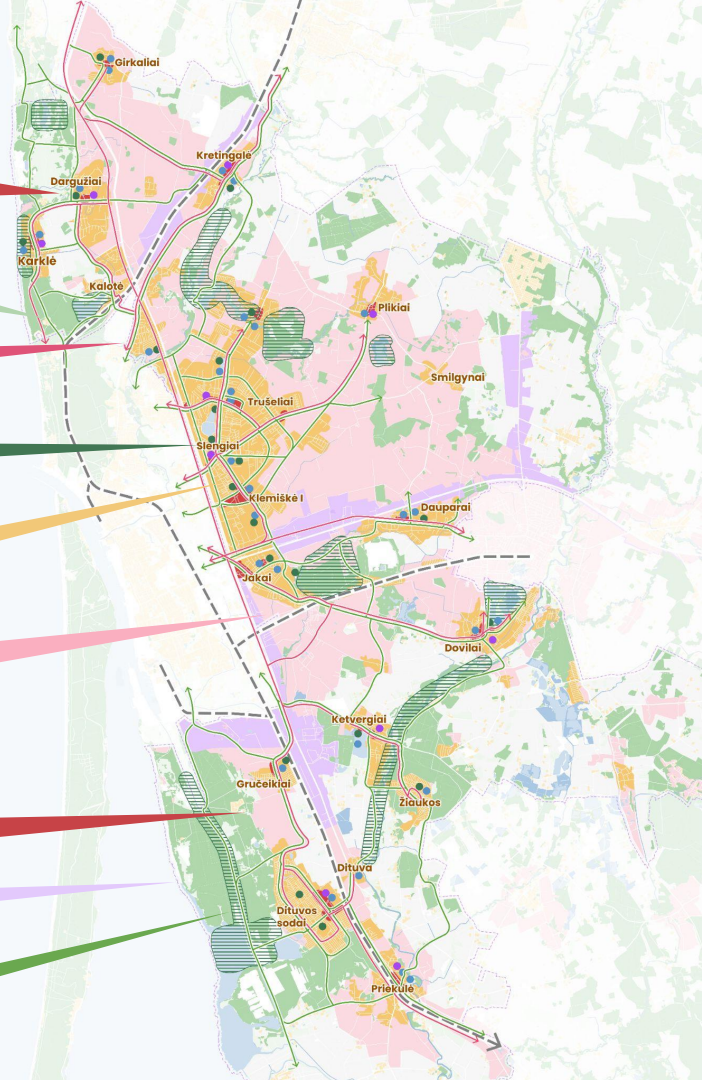
Prioritinė plėtra, vietovės lygmens BP

Plėtros ribojimai neurbanizuotose, nuo infrastruktūros nutolusiose teritorijose

Lokalūs paslaugų centrai: švietimas, kultūra, bendruomenė

Pramoninių teritorijų plėtros koncentravimas

Jungtys su gamtos elementais



Laikas Jūsų klausimams

Krypingas priemiesčių planavimas

- Tvari plėtra ir gyvybingi centrai
- Patogus susisiekimas
- Pasiekiamos viešosios erdvės ir gamta
- Bendruomeniškumo ir funkcijų įvairovės skatinimas



Šiaurinės dalies plėtros rekomendacijos

Sutartiniai žymėjimai

Užstatymas:

- Siūlomų užstatymų teritorijos
- Lokalių centrų teritorijos
- Perplanuojamos teritorijos
- Gyvenamosios paskirties detalieji planai
- Pramonės teritorijos

Gamtinė struktūra:

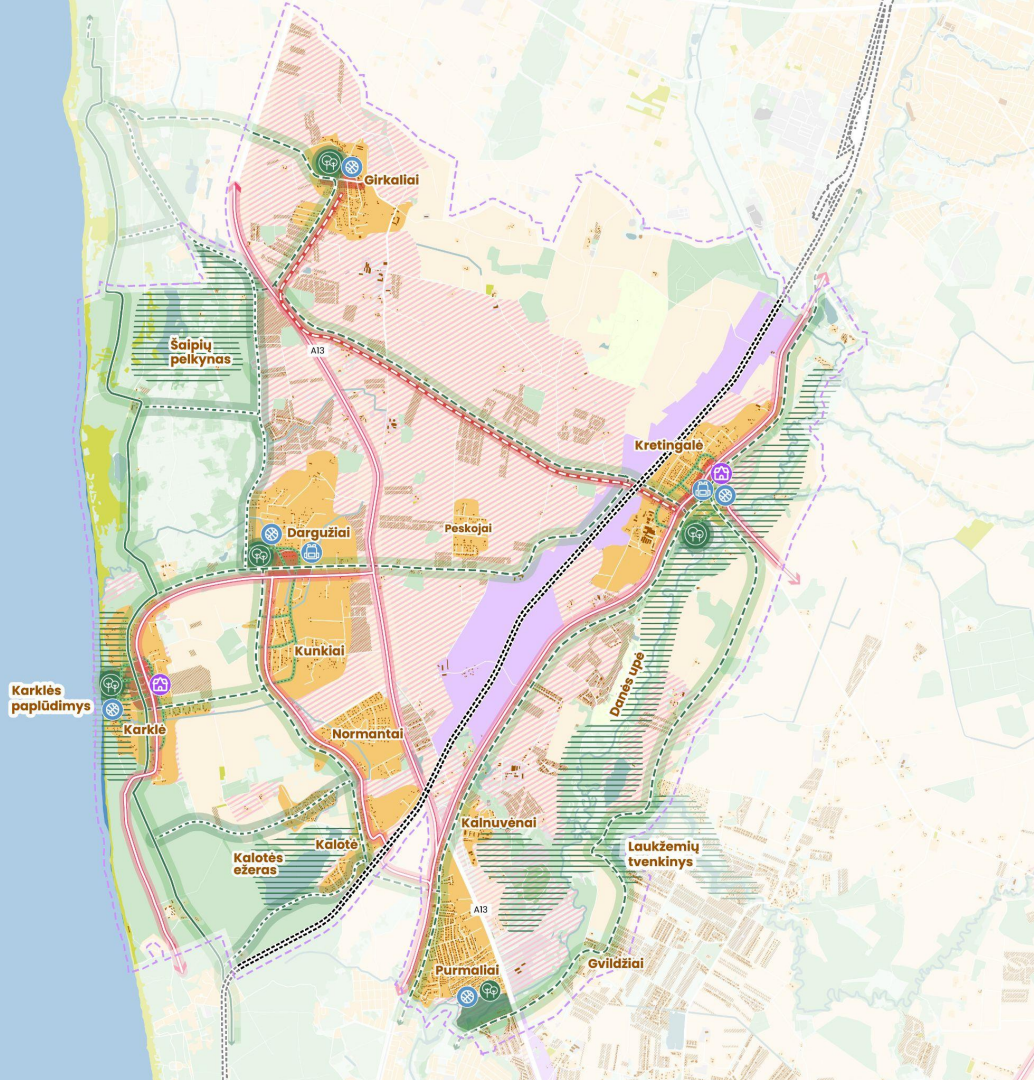
- Natūrali gamtinė struktūra
- Viešosios erdvės (skverai, aikštės)
- Rekreacinės zonos

Funkcijos:

- Švietimo įstaigos
- Viešosios erdvės
- Laisvalaikis
- Bendruomenės centras

Judėjimas:

- Intensyviai aptarnaujantis viešasis transportas
- Siūlomas naujas viešasis transportas
- Siūlomas dviračių ir pėsčiųjų takas
- Esamas dviračių ir pėsčiųjų takas
- Prioritetinis planuojamas dviračių ir pėsčiųjų takas
- Papildomos jungtys
- Geležinkelis
- Geležinkelio stotis
- Nagrinėjamos teritorijos riba



Pietinās daļes plētros rekomendācijas

Sutartināi zīmējumi

Uzstāstāmas:

- Siūlomā uzstāstāmu teritorijas
- Lokāli centru teritorijas
- Perplānojamās teritorijas
- Gyvenamosios paskirties detaļēji plāni
- Pramonēs teritorijas

Gamtinā struktūra:

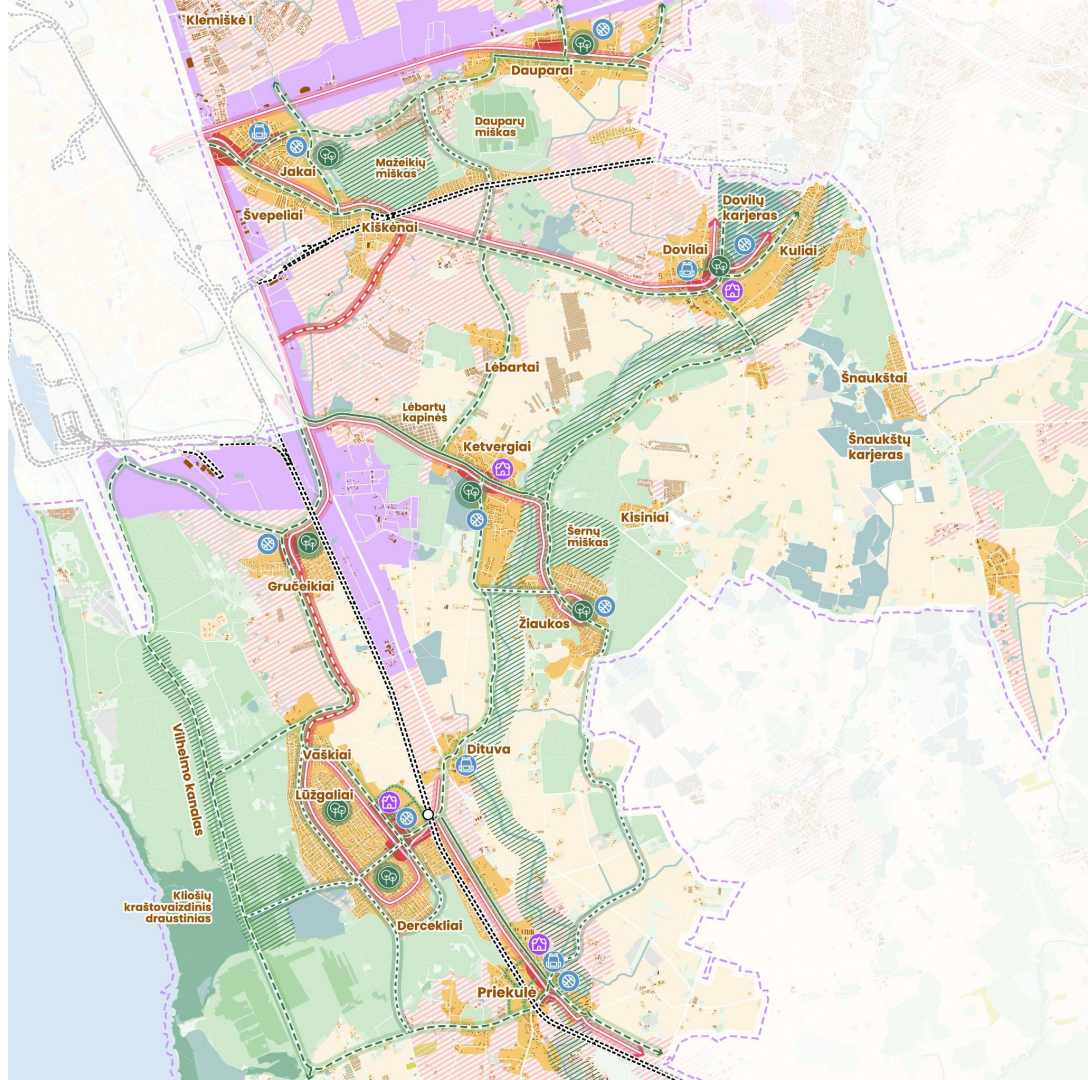
- Naturālā gamtinā struktūra
- Viešosios ērds (skverai, aikštēs)
- Rekreācijas zonas

Funkcijas:

- Švītimo īstāigos
- Viešosios ērds
- Laisvālaikis
- Bendruomenēs centras

Judējimas:

- Intensīviai aptarnājamās viešosios transportas
- Siūlomas naujas viešosios transportas
- Siūlomas dviračū ir pēščiū taks
- Esamās dviračū ir pēščiū taks
- Prioritētins plānojamās dviračū ir pēščiū taks
- Papildomas jungtys
- Geležinkelis
- Geležinkelios stotis
- Nagrinējamās teritorijos riba



Rytinės dalies plėtros rekomendacijos

Sutartiniai žymėjimai

Užstatymas:

- Siūlomų užstatymų teritorijos
- Lokalių centrų teritorijos
- Perplanuojamos teritorijos
- Gyvenamosios paskirties detalieji planai
- Pramonės teritorijos

Gamtinė struktūra:

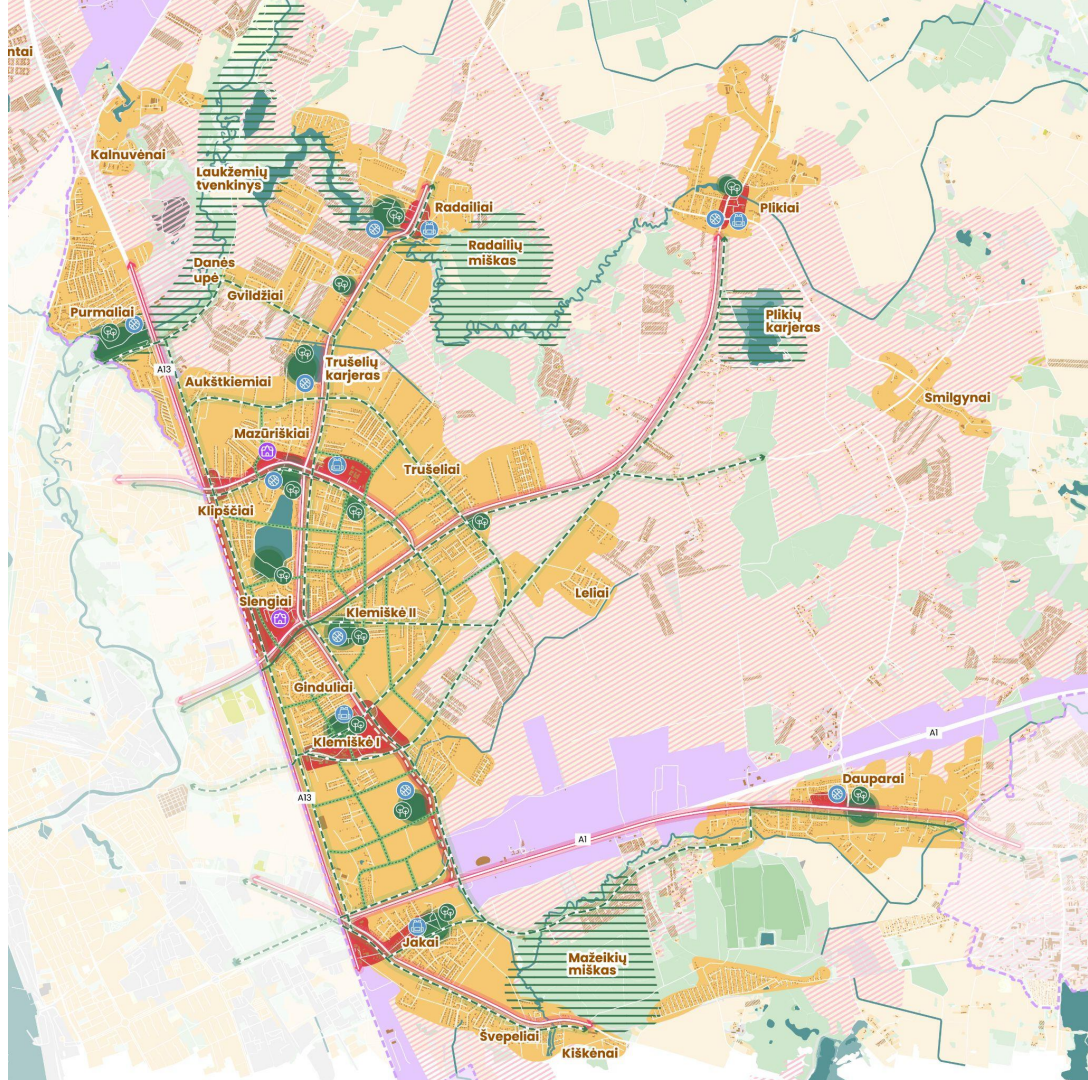
- Natūrali gamtinė struktūra
- Viešosios erdvės (skverai, aikštės)
- Rekreacinės zonos

Funkcijos:

- Švietimo įstaigos
- Viešosios erdvės
- Laisvalaikis
- Bendruomenės centras

Judėjimas:

- Intensyviai aptarnaujantis viešasis transportas
- Siūlomas naujas viešasis transportas
- Siūlomas dviračių ir pėsčiųjų takas
- Esamas dviračių ir pėsčiųjų takas
- Prioritetinis planuojamas dviračių ir pėsčiųjų takas
- Papildomos jungtys
- Geležinkelis
- Geležinkelio stotis
- Nagrinėjamos teritorijos riba



PUPA

Life over
space

info@pu-pa.eu

www.pu-pa.eu

2025