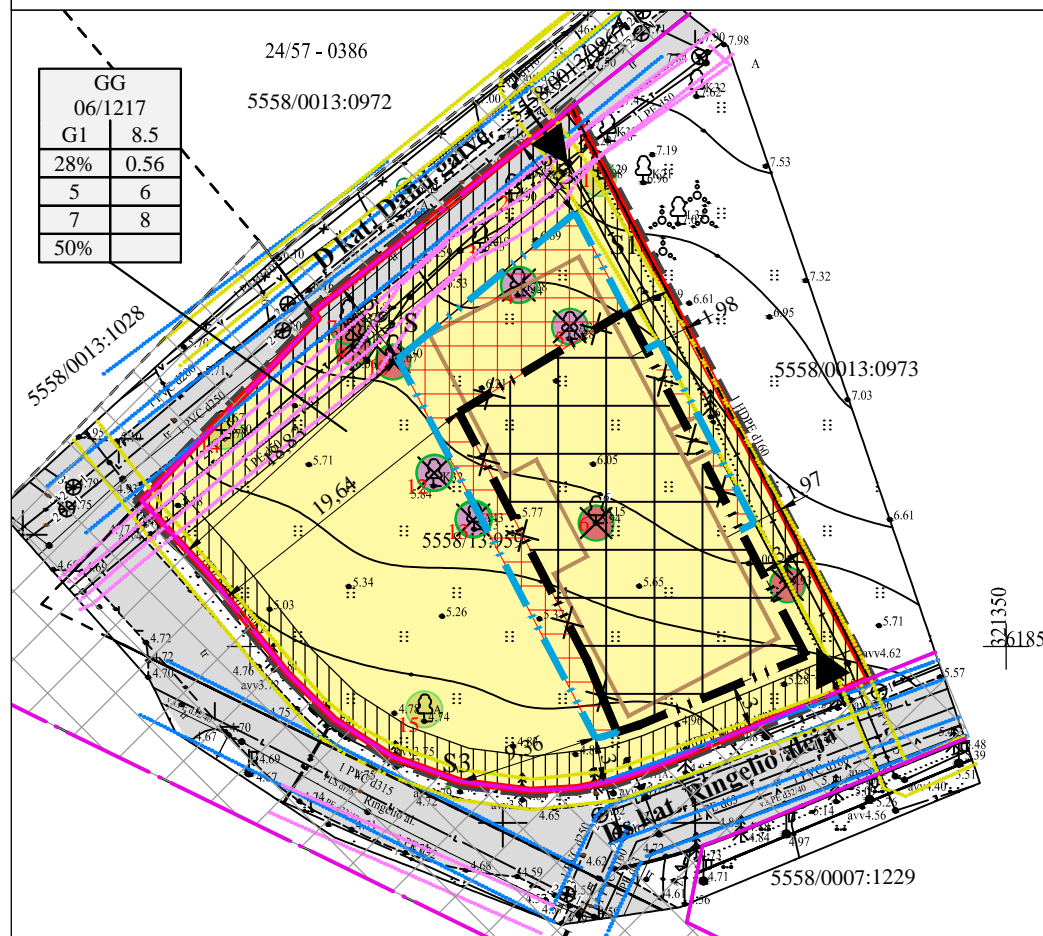


REGLAMENŲ APRAŠOMOJI LENTELĖ

Teritorijos (jos dalies) Nr.	Žemės sklypo (jo dalies) Nr.	Žemės sklypo (jo dalies) plotas, m <sup>2</sup>	Privalomieji teritorijos naudojimo reglamentai								Papildomi teritorijos naudojimo reglamentai						
			teritorijos naudojimo tipas	pagrindinė žemės naudojimo paskirtis	žemės sklypo naudojimo būdas (būdai)	leidžiamasis pastatų aukštis		leidžiamasis užstatymo tankis, %	leidžiamasis užstatymo intensyvumas ar užstatymo tūrio tankis*	užstatymo tipas	galimi žemės sklypų dydžiai		priklausomųjų želdynų ir želdinių teritorijų dalys, %	pastatų aukštų skaičius	statinių paskirtys	kiti reglamentai	
						Nuo žemės paviršiaus, m	Altitudė, m				mažiausi, m <sup>2</sup>	didžiausi, m <sup>2</sup>				servitutų zonos	specialiosios žemės naudojimo sąlygos
-	06	1217	GG - gyvenamoji teritorija	Kitos paskirties žemė	G1 - vienbučių ir dvibučių gyvenamųjų pastatų teritorijos	8.5	14.3*	28	0,56	mažaukštis (vienbutis/dvibutis) užstatymas	-	-	50	1-2	Gyvenamosios paskirties su priklausiniais	<ul style="list-style-type: none"> <li>Servitutas (S) teisė tiesti, naudoti, aptarnauti požemines ir antžemines komunikacijas (tarnaujantis) (kodas -222) -196 m2. Sklypo Nr. 06 dalis tarnaus sklypams Nr. 01 +05, Nr. 07+13 ir Nr. 16+17.</li> <li>Servitutas - teisė tiesti, naudoti, aptarnauti požemines ir antžemines komunikacijas (viešpataujantis) (kodas - 218), sklypas Nr. 06 viešpataus sklypų Nr. 03 +04 ir Nr. 07 dalyje ir sklypuose Nr. 16+17;</li> <li>Servitutas - teisė važiuoti transporto priemonėmis, naudotis pėsčiųjų taku (viešpataujantis) (kodas - 115), sklypas Nr. 06 viešpataus sklypuose Nr. 16+17;</li> <li>Servitutas (S1) - teisė tiesti, aptarnauti, naudoti požemines, antžemines komunikacijas (tarnaujantis) 0,0085 ha;</li> <li>Servitutas (S3)- teisė tiesti, aptarnauti, naudoti požemines, antžemines komunikacijas (tarnaujantis) 0,0238 ha;</li> <li>Servitutas (S3)- teisė naudoti požemines, antžemines komunikacijas (tarnaujantis) 0,0238 ha, Akcinė bendrovė "Lietuvos dujos";</li> <li>Servitutas (S3)- teisė aptarnauti požemines, antžemines komunikacijas (tarnaujantis) 0,0238 ha, Akcinė bendrovė "Lietuvos dujos";</li> <li>Servitutas (S3)- teisė tiesti požemines, antžemines komunikacijas (tarnaujantis) 0,0238 ha, Akcinė bendrovė "Lietuvos dujos".</li> </ul>	Vandens tiekimo ir nuotekų paviršinių nuotekų tvarkymo infrastruktūros apsaugos zonos (III skyrius, dešimtas skirsnis) 0.0055 ha; Elektroninių ryšių tinklų elektroninių ryšių infrastruktūros apsaugos zonos (III skyrius, vienuoliktasis skirsnis) 0.0150 ha; Paviršinių vandens telkinių apsaugos zonos (VI skyrius, septintasis skirsnis) 0.1217 ha.

\*Pastaba: Specialios žemės naudojimo sąlygos nurodytos vadovaujantis žemės sklypo Nekilnojamojo turto registro duomenų bazės išrašu.



**TERITORIJOS NAUDOJIMO REGLAMENTAI**

n SKLYPO NUMERIS;  
m SKLYPO PLOTAS, m<sup>2</sup>;

**T**  
n/m

1	2
3	4
5	6
7	8
a	

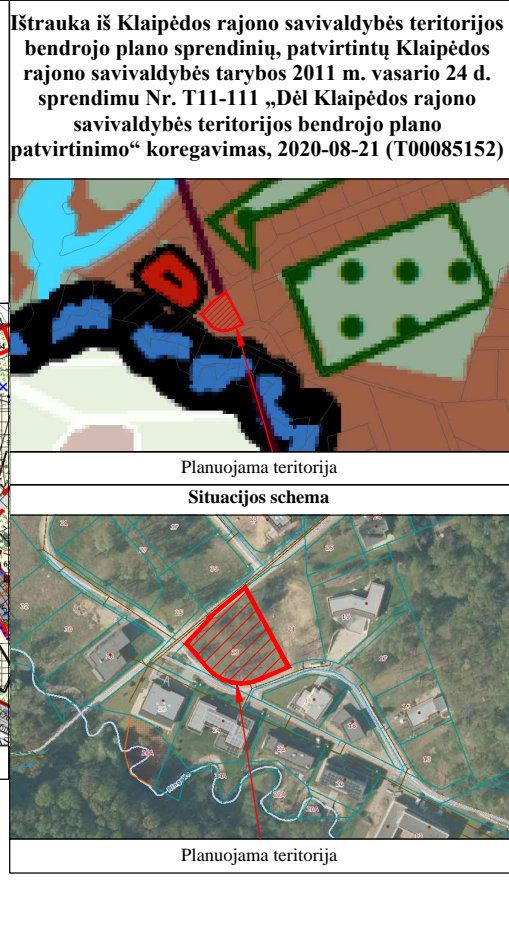
T KONKRETUS TERITORIJOS NAUDOJIMO TIPAS  
1 GALIMI ŽEMĖS NAUDOJIMO BŪDAI IR, JEI NUMATYTA, POBŪDŽIAI;  
2 LEISTINAS PASTATŲ AUKŠTIS (METRAIS);  
3 LEISTINAS ŽEMĖS SKLYPO UŽSTATYMO TANKUMAS;  
4 LEISTINAS ŽEMĖS SKLYPO UŽSTATYMO INTENSIVUMAS;  
5 STATINIŲ STATYBOS ZONA (ŽYMIMA GRAFIŠKAI);  
6 UŽSTATYMO TIPAS (IŠREIKŠTAS TEKSTINIU APIBŪDINIMU IR GRAFIŠKAI - STATINIŲ STATYBOS ZONA, STATYBOS RIBA AR LINIJA);  
7 SERVITUTAI (ŽYMIMA GRAFIŠKAI BEI APRAŠOMA AIŠKINAMAJAME RAŠTE);  
8 SUSISIEKIMO SISTEMŲ ORGANIZAVIMAS (ŽYMIMA GRAFIŠKAI BEI APRAŠOMA AIŠKINAMAJAME RAŠTE);  
a TERITORIJOS (ŽEMĖS SKLYPO) APŽELDINIMAS (PROCENTAIS).

T GYVENAMOJI TERITORIJA (GG), INŽINERINĖS INFRASTRUKTŪROS TERITORIJA (IT).  
1 KITOS PASKIRTIES ŽEMĖ, GYVENAMOSIOS TERITORIJOS, VIENBUČIŲ IR DVIBUČIŲ GYVENAMŲJŲ PASTATŲ STATYBOS (G1); KITOS PASKIRTIES ŽEMĖ, INFRASTRUKTŪROS TERITORIJA, SUSISIEKIMO IR INŽINERINIŲ TINKLŲ KORIDORIAMS (I2).  
2 LEISTINAS PASTATŲ AUKŠTIS METRAIS, SKAIČIUOJAMAS STATINIO STATYBOS ZONOJE, METRAIS NUO ŽEMĖS SKLYPO PAVIRŠIAUS VIDUTINĖS ALTITUDĖS IKI PASTATO STOGO AR STATINIO KONSTRUKCIJOS AUKŠČIAUSIO TAŠKO.  
3 LEISTINAS ŽEMĖS SKLYPO UŽSTATYMO TANKUMO INDEKSAS.  
4 LEISTINAS ŽEMĖS SKLYPO UŽSTATYMO INTENSIVUMO INDEKSAS.  
5 STATINIŲ STATYBOS ZONA (žiūrėti sutartinius ženklus);  
6 UŽSTATYMO TIPAS (išreikštas tekstinio apibūdinimo ir grafiškai - statinių statybos zona, statybos riba ar linija) (žiūrėti sutartinius ženklus);  
7 SERVITUTAI  
8 SUSISIEKIMO SISTEMA ESAMA, AUTOMOBILIŲ PARKAVIMAS SPRENDŽIAMAS SKLYPŲ RIBOSE.  
a TERITORIJOS (ŽEMĖS SKLYPO) APŽELDINIMO (PROCENTAIS).

Detalusis planas 2015-06-27 buvo patvirtintas Klaipėdos rajono savivaldybės administracijos direktoriaus įsakymu Nr. AV-1002. Detalioju planu buvo nustatyti privalomieji žemės sklypų tvarkymo ir režimo reikalavimai.

Ištrauka iš Klaipėdos rajono savivaldybės administracijos direktoriaus 2015 m. birželio 27 d. įsakymu Nr. AV-1002 „Dėl D. D., V. D., R. Ž. A. Ž., V. N., M. K., L. K., R. S., S. B., E. B., Ž. Ž., V. Ž., V. D., A. D., S. S., A. S., V. S., A. N., D. N. žemės sklypo (kad. Nr. 5558/0013:916), esančio Aukštikių kaime, Sendvario sen., detaliojo plano patvirtinimo ir pagrindinės žemės naudojimo paskirties pakeitimo“ patvirtinto detaliojo plano

Planuojama teritorija



**DETALIOJO PLANO KOREGAVIMO SUTARTINIAI ŽENKLAI**

--- --	Planuojamos teritorijos riba	●	Saugotini želdiniai
— — — —	Esama sklypo riba (esama)	⊗	Kertami ir/ar kitaip iš augimo vietos pašalinami saugotini želdiniai (pagal atliktą medžių ekspertinį vertinimą)
- - - -	Registruotų VĮ Registrų centre žemės sklypų ribos	⊗	Kertami ir/ar kitaip iš augimo vietos pašalinami nesaugotini želdiniai (pagal atliktą medžių ekspertinį vertinimą)
G1	Kitos paskirties žemė, vienbučių ir dvibučių gyvenamųjų pastatų teritorijos	■	Gatvės važiuojamoji dalis
— · · —	Esama statybos riba (esama)	— · · —	Gatvės raudonosios linijos
⊗ · · ⊗	Naikinama statybos riba (papildoma)	— · · —	Gatvės ašinė linija
— · · —	Naujai projektuojama statybos riba (papildoma)	⊗	Inžinerinių komunikacijų koridorius
■	Esama statybos zona	⋯	Ryšių tinklų apsaugos zonų riba - po 1 m į abi puses nuo tinklo linijos
■	Projektuojama statybos zona	⋯	Vandens tiekimo, nuotekų, paviršinių nuotekų tinklų apsaugos zonų riba - po 2 m į abi puses nuo tinklo linijos
■	Preliminari pastato vieta	⋯	Elektros tinklų apsaugos zonų riba - po 1 m į abi puses nuo tinklo linijos
■	Servituta zona	←	Planuojami įvažiavimai-išvažiavimai

**SPRENDINIAI:**  
Nekeičiant 2015-06-27 Klaipėdos rajono savivaldybės administracijos direktoriaus įsakymu Nr. AV-1002 patvirtinto detaliojo plano tikslų, koreguojami detaliojo plano sprendiniai:

- koreguojama statybos riba;
- koreguojama statybos zona;
- koreguojama apželdinama teritorijos dalis;
- susisiekimo komunikacijų išdėstymo principai (įvažiavimo/išvažiavimo į sklypą vieta).

Kiti patvirtinti detaliojo plano sprendiniai nekeičiami.

Sutinku su detaliojo plano sprendiniais:

DERINU  
3.6. ASMUO  
DANUTE ZABAVIČIENĖ

Koregavimo brėžinys atliktas ant UAB "Geostatybiniai sprendimai" atliktos skaitmeninės topografinės nuotraukos Nr. THHS1-20250724-049618

Kval. dokumento Nr.	P R O G R E S Y V Ū S P R O J E K T A I		Objektas: Klaipėdos rajono savivaldybės administracijos direktoriaus 2015 m. birželio 27 d. įsakymu Nr. AV-1002 „Dėl D. D., V. D., R. Ž. A. Ž., V. N., M. K., L. K., R. S., S. B., E. B., Ž. Ž., V. Ž., V. D., A. D., S. S., A. S., V. S., A. N., D. N. žemės sklypo (kad. Nr. 5558/0013:916), esančio Aukštikių kaime, Sendvario sen., detaliojo plano patvirtinimo ir pagrindinės žemės naudojimo paskirties pakeitimo“ patvirtinto detaliojo plano sprendinių koregavimas žemės sklype (kad. Nr. 5558/0013:959), esančio Klaipėdos r. sav., Sendvario sen., Aukštikių k., Ringelio al. 23, supaprastinta tvarka pagal LR teritorijų planavimo įstatymo 28 str. 9 d.
A 947	Pareigos	Vardas, Pavardė	Parašas
	PV/PDV	D. ZUBAVIČIENĖ	
KALBOS TRUMP.	UŽSAKOVAS	BRĖŽINYS	
LT	Fiziniai asmenys	DETALIOJO PLANO SPRENDINIŲ KOREGAVIMO BRĖŽINYS M 1:500	
		BRĖŽINIO INDEKSAS	LAPAS LAPŲ
		DP-25.01.11	1 1