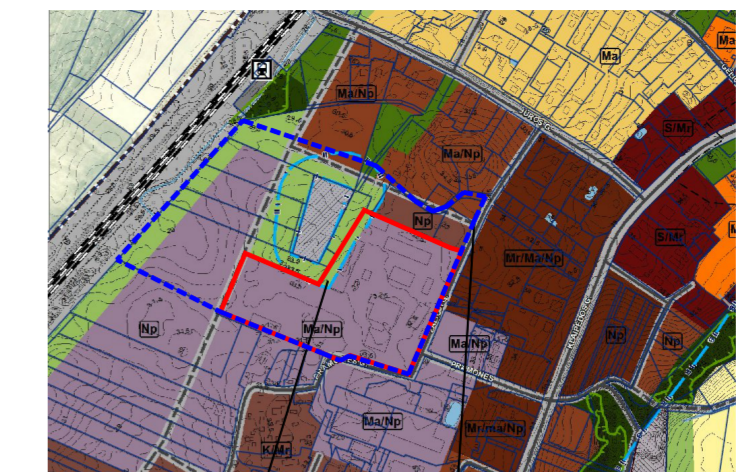
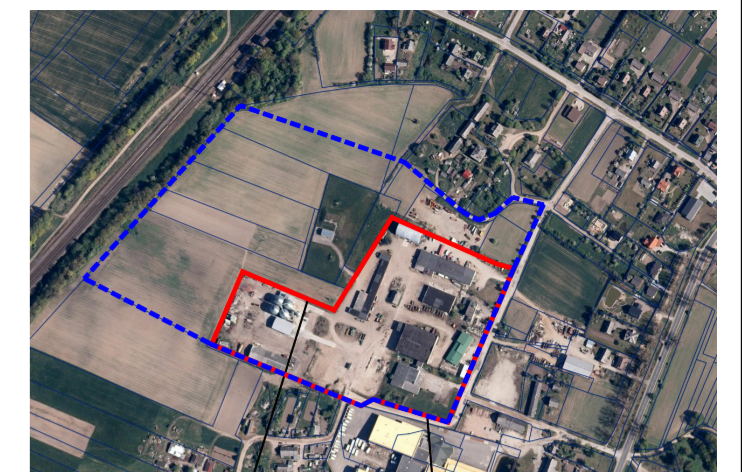


ĮŠTRAUKA IŠ KRETINGALĖS MST. BENDROJO PLANO



Planuojama teritorija (žemės sklypas Žalioji g. 16, Kretingalė, Klaipėdos raj.)
Nagrinijama teritorija (teritorija tarp Žaliosios g., Pramonės g., privažiavimo kelio ir geležinkelio kelio.)

SITUACIJOS SCHEMA



Planuojama teritorija (žemės sklypas Žalioji g. 16, Kretingalė, Klaipėdos raj.)
Nagrinijama teritorija (teritorija tarp Žaliosios g., Pramonės g., privažiavimo kelio ir geležinkelio kelio.)

TERITORIJOS NAUDOJIMO REGLAMENTAS

| | |
|---------------|---|
| $\frac{n}{m}$ | n ŽEMĖS SKLYPO NUMERIS; m ŽEMĖS SKLYPO PLOTAS, m ² ; |
| T | T TERITORIJOS NAUDOJIMO TIPAS (PER, TK) ARBA PAGRINDINĖ ŽEMĖS NAUDOJIMO PASKIRTIS (KT); |
| 1 2 | 1 ŽEMĖS NAUDOJIMO BŪDAS (BŪDAI)- P, I2, 3 4 |
| 5 6 | 2 LEIDŽIAMASIS PASTATŲ AUKŠTIS (METRAIS) IR LEIDŽIAMOJI PASTATŲ AUKŠČIO ALTITUDE, NUSTATOMA NUO BALTIJOS JŪROS VIDUTINIO VANDENS PAVIRŠIAUS LYGIO; 3 LEIDŽIAMASIS ŽEMĖS SKLYPO UŽSTATYMO TANKIS, %; 4 LEIDŽIAMASIS ŽEMĖS SKLYPO UŽSTATYMO INTENSIVUMAS (TŪRIO TANKIS)*; 5 UŽSTATYMO TIPAS (lp- laisvo planavimo. Išreikštas tekstinio apibūdinimu ir grafiškai - statinių statybos zona, statybos riba ar linija (žiūrėti sutartinius ženklius); 6 PRIKLAUSOMŲJŲ ŽELDYNŲ IR ŽELDINIŲ TERITORIJŲ DALYS, %. |

Pastaba: * leidžiamasis tūrio tankis nustatomas pramonės ir sandėliavimo objektų teritorijose.

SUTARTINIAI ŽENKLAI

| TERITORIJOS NAUDOJIMO REGLAMENTAI | |
|-----------------------------------|--|
| P | Kitos paskirties žemė, pramonės ir sandėliavimo objektų teritorijos |
| I2 | Kitos paskirties žemė susisiekimo ir inžinerinių tinklų koridorių teritorijos |
| --- | Planuojamos teritorijos riba |
| --- | Esamų sklypų ribos |
| --- | Projektuojamų sklypų ribos |
| --- | Statybos riba |
| --- | Statybos riba (leidžiama 15 m. aukščio pastatų statyba) |
| --- | Statybos zona |
| --- | Servitutu zona (servituti registruoti NTR) |
| --- | Servitutu zona (siūlinio servituti) |
| --- | Inžinerinių komunikacijų koridoriai |
| --- | Skirtingų reglamentų riba |
| --- | Ivažiavimas - išvažiavimas, eismo kryptis |
| --- | Automobilių stovėjimo vieta |
| --- | LR specialiųjų žemės naudojimo sąlygų įstatyme nurodytų teritorijų, kuriuose taikomos specialiosios žemės naudojimo sąlygos riba (elektros apsaugos zona) |
| --- | LR specialiųjų žemės naudojimo sąlygų įstatyme nurodytų teritorijų, kuriuose taikomos specialiosios žemės naudojimo sąlygos riba (ryšių tinklų apsaugos zona) |
| --- | LR specialiųjų žemės naudojimo sąlygų įstatyme nurodytų teritorijų, kuriuose taikomos specialiosios žemės naudojimo sąlygos riba (dujotiekio apsaugos zona) |
| --- | LR specialiųjų žemės naudojimo sąlygų įstatyme nurodytų teritorijų, kuriuose taikomos specialiosios žemės naudojimo sąlygos riba (vandenvietės, vandentekio apsaugos zona) |
| LAISVAI PASIRENKAMI REGLAMENTAI | |
| --- | VI Registruoti centre registruotos greitųjų sklypų ribos |
| --- | Gatvių raudonosios linijos |
| --- | Esami pastatai |
| --- | Gatvių važiuojamoji danga |
| --- | Žemėtvarkos projektu suprojektuoti keliai |
| --- | Nustatyta tiksliai bendro naudojimo drenažo rinktuvo vieta (atkasus bendro naudojimo rinktuvus) |
| --- | Bendrojo naudojimo melioracijos drenažo rinktuvų apsaugos zona |
| PVT | Esamas priešgaisrinis vandens telkinys |
| PH | Planuojamas priešgaisrinis vandens hidrantas (vieta tikslinama techninio projekto rengimo metu) |
| --- | Priešgaisrinio hidranto ir vandens telkinio aptarnavimo zonos riba -200 m |

REGLAMENTŲ APRAŠOMOJI LENTELĖ

| Teritorijos (jos dalies) Nr. | Žemės sklypo Nr. | Žemės sklypo plotas m ² | Žemės sklypo dalies Nr. | Žemės sklypo dalies plotas m ² | Teritorijos naudojimo reglamentas | | | | | | | | | | | Papildomi reglamentai | | |
|------------------------------|------------------|------------------------------------|-------------------------|---|---|--|--|------------------------------|----------------------------------|--|-----------------------------------|-----------------------------|--|-------------------------|--------------------|---|---|---|
| | | | | | teritorijos naudojimo tipas | pagrindinė žemės naudojimo paskirtis | žemės sklypo naudojimo būdas (būdai) | leidžiamasis pastatų aukštis | leidžiamasis užstatymo tankis, % | leidžiamasis užstatymo intensyvumas ar užstatymo tūrio tankis* | užstatymo tipas | galimi žemės sklypų dydžiai | priklausomųjų želdinių teritorijų dalys, % | pastatų aukštų skaičius | statinių paskirtys | servitutu zonos | specialiosios žemės naudojimo sąlygos | |
| 1 | 2 | 3 | 4 | 5 | 6 | 7 | 8 | 9 | 10 | 11 | 12 | 13 | 14 | 15 | 16 | 17 | 18 | |
| - | 1 | 5505 | - | - | Pramonės ir sandėliavimo teritorija (PER) | Kitos paskirties žemė (KT) | Pramonės ir sandėliavimo objektų teritorijos (P) | 15 | 47,00 | 50 | intensyvumas - 2/ tūrio tankis*-1 | laisvo planavimo (lp) | - | - | 10% | 1-3 | Pramonės ir sandėliavimo (7.), pagalbinį (9.), inžinerinių tinklų (2.), kiti inžineriniai statiniai (4.5) | VI sk., 2 - 5505 m ² ; VI sk., 11 - 5505 m ² ; III sk., 11 - 226 m ² . |
| - | 2 | 1991 | - | - | Pramonės ir sandėliavimo teritorija (PER) | Kitos paskirties žemė (KT) | Pramonės ir sandėliavimo objektų teritorijos (P) | 15 | 47,00 | 50 | intensyvumas - 2/ tūrio tankis*-1 | laisvo planavimo (lp) | - | - | 10% | 1-3 | Pramonės ir sandėliavimo (7.), pagalbinį (9.), inžinerinių tinklų (2.), kiti inžineriniai statiniai (4.5) | VI sk., 2 - 1991 m ² ; VI sk., 11 - 1991 m ² . |
| - | 3 | 1987 | - | - | Pramonės ir sandėliavimo teritorija (PER) | Kitos paskirties žemė (KT) | Pramonės ir sandėliavimo objektų teritorijos (P) | 15 | 47,00 | 50 | intensyvumas - 2/ tūrio tankis*-1 | laisvo planavimo (lp) | - | - | 10% | 1-3 | Pramonės ir sandėliavimo (7.), pagalbinį (9.), inžinerinių tinklų (2.), kiti inžineriniai statiniai (4.5) | VI sk., 2 - 1987 m ² ; VI sk., 11 - 1987 m ² ; III sk., 4 - 155 m ² . |
| - | 4 | 5632 | - | - | Pramonės ir sandėliavimo teritorija (PER) | Kitos paskirties žemė (KT) | Pramonės ir sandėliavimo objektų teritorijos (P) | 15 | 47,00 | 50 | intensyvumas - 2/ tūrio tankis*-1 | laisvo planavimo (lp) | - | - | 10% | 1-3 | Pramonės ir sandėliavimo (7.), pagalbinį (9.), inžinerinių tinklų (2.), kiti inžineriniai statiniai (4.5) | Tarnaujantys: S4 (kodas 222, plotas - 23m ²), S6 (kodas 203, plotas - 2 m ²); VI sk., 2 - 5632 m ² ; VI sk., 11 - 5632 m ² ; III sk., 4 - 985 m ² ; III sk., 11 - 98 m ² . |
| - | 5 | 35892 | 5A | 34092 | Pramonės ir sandėliavimo teritorija (PER) | Kitos paskirties žemė (KT) | Pramonės ir sandėliavimo objektų teritorijos (P) | 15 | 47,50 | 50 | intensyvumas - 2/ tūrio tankis*-1 | laisvo planavimo (lp) | - | - | 10% | 1-3 | Pramonės ir sandėliavimo (7.), pagalbinį (9.), inžinerinių tinklų (2.), kiti inžineriniai statiniai (4.5) | Tarnaujantys: S3 (kodas 222, plotas - 30 m ²), S5 (kodas 222, plotas - 107 m ²), S7 servitutu sklypas AB "Klaipėdos vanduo" (kodas 222, plotas - 813 m ²); VI sk., 2 - 35892 m ² ; VI sk., 11 - 35892 m ² ; III sk., 4 - 1021 m ² ; III sk., 10 - 815 m ² . |
| - | | | 5B | 1800 | Pramonės ir sandėliavimo teritorija (PER) | Susisiekimo ir inžinerinių tinklų koridorių teritorijos (I2) | - | - | - | - | - | - | - | - | - | Inžinerinių tinklų (2.), kiti inžineriniai statiniai (4.5), Susisiekimo komunikacijų (1). | - | |
| - | 6 | 478 | - | - | Inžinerinės infrastruktūros koridoriai (TK) | Kitos paskirties žemė (KT) | Susisiekimo ir inžinerinių tinklų koridorių teritorijos (I2) | - | - | - | - | - | - | - | - | Susisiekimo komunikacijų (1), inžinerinių tinklų (2) | Tarnaujantys: S1 (kodas 215, plotas - 478 m ²), S2 (kodas 222, plotas - 478 m ²); VI sk., 2 - 478 m ² ; VI sk., 11 - 478 m ² ; III sk., 6 - 136 m ² ; III sk., 10 - 218 m ² ; III sk., 11 - 30 m ² . | |
| - | 7 | 597 | - | - | Inžinerinės infrastruktūros koridoriai (TK) | Kitos paskirties žemė (KT) | Susisiekimo ir inžinerinių tinklų koridorių teritorijos (I2) | - | - | - | - | - | - | - | - | Susisiekimo komunikacijų (1), inžinerinių tinklų (2) | Tarnaujantys: S1 (kodas 215, plotas - 597 m ²), S2 (kodas 222, plotas - 597 m ²); VI sk., 2 - 597 m ² ; VI sk., 11 - 597 m ² . | |
| - | 8 | 63 | - | - | Inžinerinės infrastruktūros koridoriai (TK) | Kitos paskirties žemė (KT) | Susisiekimo ir inžinerinių tinklų koridorių teritorijos (I2) | - | - | - | - | - | - | - | - | Susisiekimo komunikacijų (1), inžinerinių tinklų (2) | Tarnaujantys: S1 (kodas 215, plotas - 63 m ²), S2 (kodas 222, plotas - 63 m ²); VI sk., 2 - 63 m ² ; VI sk., 11 - 63 m ² ; III sk., 4 - 44 m ² ; III sk., 11 - 3 m ² . | |
| - | 9 | 61 | - | - | Inžinerinės infrastruktūros koridoriai (TK) | Kitos paskirties žemė (KT) | Susisiekimo ir inžinerinių tinklų koridorių teritorijos (I2) | - | - | - | - | - | - | - | - | Susisiekimo komunikacijų (1), inžinerinių tinklų (2) | Tarnaujantys: S1 (kodas 215, plotas - 61 m ²), S2 (kodas 222, plotas - 61 m ²); VI sk., 2 - 61 m ² ; VI sk., 11 - 61 m ² ; III sk., 4 - 19 m ² . | |
| - | 10 | 107 | - | - | Inžinerinės infrastruktūros koridoriai (TK) | Kitos paskirties žemė (KT) | Susisiekimo ir inžinerinių tinklų koridorių teritorijos (I2) | - | - | - | - | - | - | - | - | Susisiekimo komunikacijų (1), inžinerinių tinklų (2) | Tarnaujantys: S1 (kodas 215, plotas - 107 m ²), S2 (kodas 222, plotas - 107 m ²); VI sk., 2 - 107 m ² ; VI sk., 11 - 107 m ² . | |
| - | 11 | 363 | - | - | Inžinerinės infrastruktūros koridoriai (TK) | Kitos paskirties žemė (KT) | Susisiekimo ir inžinerinių tinklų koridorių teritorijos (I2) | - | - | - | - | - | - | - | - | Susisiekimo komunikacijų (1), inžinerinių tinklų (2) | Tarnaujantys: S1 (kodas 363, plotas - 478 m ²), S2 (kodas 222, plotas - 363 m ²); VI sk., 2 - 363 m ² ; VI sk., 11 - 363 m ² ; III sk., 6 - 33 m ² ; III sk., 11 - 208 m ² . | |

A.Taurosevičienės individuali veikla

| | | | | |
|--------------|--------------------------|---|-------------------|------|
| Atestato Nr. | 0091 | TPV | A. Taurosevičienė | 2025 |
| ETAPAS | PLANAVIMO ORGANIZATORIUS | Kretingos rajono savivaldybės administracijos direktorius | | |
| PS | | | | |

| | | | |
|--------------------------|---|------|---|
| PROJEKTAS | Žemės sklypo Žalioji g. 16, Kretingalės mstl., Kretingalės sen., Klaipėdos raj. (kad. Nr. 5535/0004:248), detaliojo plano keitimas (TPD Nr. K-VT-55-24-593) | | |
| BRĖŽINYS | BREŽINYS | | |
| PAGRINDINIAI SPRENDINIAI | 1:1000 | 0 | |
| BRĖŽINIO NUMERIS | DP-24.18-001 | | |
| LAPAS | 1 | LAPŲ | 1 |