



**KLAIPĖDOS RAJONO SAVIVALDYBĖS ADMINISTRACIJOS  
DIREKTORIUS**

**ĮSAKYMAS  
DĖL KLAIPĖDOS RAJONO SAVIVALDYBĖS PAGALBOS ORGANIZAVIMO  
ASMENIMS IŠSKIRTINIAIS KRIZINIAIS ATVEJAIS IR SMURTO ARTIMOJE  
APLINKOJE PAVOJŲ PATIRIANTIEMS ASMENIMS, KURIE DĖL NEGALIOS AR  
SUNKIOS SVEIKATOS BŪKLĖS NEGALI LIKTI NAMUOSE BE ARTIMŲJŲ  
PAGALBOS, TVARKOS APRAŠO PATVIRTINIMO**

2025 m. gruodžio d. Nr.  
Gargždai

Vadovaudamasis Lietuvos Respublikos vietos savivaldos įstatymo 6 straipsnio 12 dalimi ir 33 straipsnio 3 dalies 2 punktu, Asmens (šeimos) socialinių paslaugų poreikio nustatymo, skyrimo ir organizavimo tvarkos aprašo, patvirtinto Lietuvos Respublikos socialinės apsaugos ir darbo ministro 2006 m. balandžio 5 d. įsakymu Nr. A1-94 „Dėl Asmens (šeimos) socialinių paslaugų poreikio nustatymo, skyrimo ir organizavimo tvarkos aprašo, Senyvo amžiaus asmens bei suaugusio asmens su negalia socialinės globos poreikio nustatymo metodikos ir socialinės globos poreikio vaikui su negalia nustatymo metodikos patvirtinimo“, 37<sup>1</sup> punktu, Asmens (šeimos) socialinių paslaugų poreikio nustatymo, skyrimo ir organizavimo Klaipėdos rajono savivaldybėje tvarkos aprašu, patvirtintu Klaipėdos rajono savivaldybės mero 2024 m. gruodžio 11 d. potvarkiu Nr. MV-1468 „Dėl Asmens (šeimos) socialinių paslaugų poreikio nustatymo, skyrimo ir organizavimo Klaipėdos rajono savivaldybėje tvarkos aprašo patvirtinimo“:

1. T v i r t i n u Klaipėdos rajono savivaldybės pagalbos organizavimo asmenims išskirtiniais kriziniais atvejais ir smurto artimoje aplinkoje pavojų patiriantiems asmenims, kurie dėl negalios ar sunkios sveikatos būklės negali likti namuose be artimųjų pagalbos, tvarkos aprašą (pridedama).

2. P a v e d u Viliaus Gaigalaičio globos namams organizuoti reikiamų socialinių paslaugų teikimą asmenims išskirtiniais kriziniais atvejais ir smurto artimoje aplinkoje pavojų patiriantiems asmenims, kurie dėl negalios ar sunkios sveikatos būklės negali likti namuose be artimųjų pagalbos, pagal algoritmus (šio įsakymo 1 punktu patvirtinto tvarkos aprašo 1, 2 priedai);

3. Į p a r e i g o j u Klaipėdos rajono savivaldybės administracijos Sveikatos ir socialinės apsaugos skyrių apie algoritmus (šio įsakymo 1 punktu patvirtinto tvarkos aprašo 1, 2 priedai) informuoti kitas įstaigas, organizacijas, institucijas (sveikatos priežiūros, teisėsaugos ir kitas), visuomenę.

4. N u r o d a u, kad šis įsakymas:

4.1. skelbiamas Teisės aktų registre ir Klaipėdos rajono savivaldybės interneto svetainėje;

4.2. įsigalioja nuo 2026 m. sausio 1 d.

Direktorius

Jevgenijus Bardauskas

PATVIRTINTA  
Klaipėdos rajono savivaldybės  
administracijos direktoriaus  
2025 m. gruodžio d. įsakymu Nr.

**KLAIPĖDOS RAJONO SAVIVALDYBĖS PAGALBOS ORGANIZAVIMO ASMENIMS  
IŠSKIRTINIAIS KRIZINIAIS ATVEJAIS IR SMURTO ARTIMOJE APLINKOJE PAVOJŲ  
PATIRIANTIEMS ASMENIMS, KURIE DĖL NEGALIOS AR SUNKIOS SVEIKATOS  
BŪKLĖS NEGALI LIKTI NAMUOSE BE ARTIMŲJŲ PAGALBOS,  
TVARKOS APRAŠAS**

**I SKYRIUS  
BENDROSIOS NUOSTATOS**

1. Klaipėdos rajono savivaldybės pagalbos organizavimo asmenims išskirtiniais kriziniais atvejais ir smurto artimoje aplinkoje pavojų patiriantiems asmenims, kurie dėl negalios ar sunkios sveikatos būklės negali likti namuose be artimųjų pagalbos, tvarkos aprašas (toliau – Aprašas) reglamentuoja socialinių paslaugų teikimą ir pagalbos organizavimą Klaipėdos rajono savivaldybėje (toliau – Savivaldybė) asmenims išskirtiniais kriziniais atvejais ir (ar) tais atvejais, kai asmuo (šeima) patiria smurtą ar kyla grėsmė jo (jos) fiziniam, psichiniam ar emociniam saugumui, socialinės paslaugos pradėdamos teikti nenustačius socialinių paslaugų poreikio.

2. Apraše vartojamos sąvokos:

2.1. **Algoritmas** – Savivaldybėje veikiančių institucijų, organizacijų veiksmų seka, kurioje suderinami skirtingų subjektų veiksmai, siekiant užtikrinti asmens saugumą ir pagalbą asmeniui.

2.2. **Krizinė situacija** – tai konkretus atvejis, kai dėl objektyvių, nenumatytų aplinkybių (ligos, mirties, suėmimo, stichinės nelaimės, nelaimingo atsitikimo, smurto, artimųjų išvykimo ir pan.) asmuo su negalia ar sunkios sveikatos būklės asmuo lieka be kito asmens būtinos priežiūros ar pagalbos, dėl ko kyla realus pavojus jo sveikatai ar gyvybei.

2.3. **Pagalbos reikalingas asmuo** – asmuo išskirtiniais kriziniais atvejais ir smurto artimoje aplinkoje pavojų patiriantis asmuo, kuris dėl negalios ar sunkios sveikatos būklės negali likti namuose be artimųjų pagalbos.

3. Apraše minimi algoritmai:

3.1. Pagalbos organizavimo asmenims, kurie dėl negalios ar sunkios sveikatos būklės kriziniais atvejais negali likti namuose be artimųjų pagalbos, algoritmas (Aprašo 1 priedas);

3.2. Pagalbos organizavimo smurto artimoje aplinkoje pavojų patiriantiems asmenims, kurie dėl negalios ar sunkios sveikatos būklės negali likti namuose be artimųjų pagalbos, algoritmas (Aprašo 2 priedas).

4. Aprašas parengtas vadovaujantis Lietuvos Respublikos socialinių paslaugų įstatymu, Lietuvos Respublikos asmens su negalia teisių apsaugos pagrindų įstatymu, Lietuvos Respublikos asmens duomenų teisinės apsaugos įstatymu ir kitais teisės aktais.

**II SKYRIUS**

## **PAGALBOS ORGANIZAVIMO ALGORITMŲ TAIKYMAS**

5. Esant krizinei situacijai ir išsiaiškinus, kad nėra kitų artimųjų, galinčių prižiūrėti pagalbos reikalingą asmenį, asmenys ar institucijos informuoja Viliaus Gaigalaičio globos namus (toliau – Globos namai).

6. Apie pagalbos reikalingą asmenį Globos namams gali pranešti bet kuris asmuo ar institucija, pastebėję krizinės situacijos požymius ar gavę informacijos apie šią situaciją.

7. Globos namai:

7.1. pranešimus apie pagalbos reikalingą asmenį priima bet kuriuo paros metu;

7.2. gavę pranešimą, socialinių paslaugų teikimą organizuoja nedelsdami: vyksta pas asmenį į namus, įvertinus jo būklę, teikia pirminę pagalbą ištikus krizei, prireikus kreipiasi į greitąją medicinos pagalbą, policiją ar kitas tarnybas, kurios padėtų užtikrinti asmens saugumą;

7.3. asmeniui sutikus, jis gabenamas į Globos namus, laikino atokvėpio ar trumpalaikės socialinės globos paslaugoms teikti. Nesant vietų Globos namuose, bendradarbiauja su kitomis trumpalaikės socialinės globos ar kitas su apgyvendinimu susijusias socialines paslaugas teikiančiomis įstaigomis Klaipėdos rajone.

7.4. socialinių paslaugų poreikį nustato nedelsdami, bet ne vėliau kaip per 10 darbo dienų nuo socialinių paslaugų teikimo pradžios;

7.5. išsiaiškinę, kad pagalbos reikalingam asmeniui trumpalaikės socialinės globos ar kitų su apgyvendinimu susijusių socialinių paslaugų nereikia arba jam reikalingos kitos socialinės paslaugos, organizuoja asmens gražinimą į gyvenamąją vietą ir informuoja Priekulės socialinių paslaugų centro socialinio darbo organizatorius apie asmenį, kuriam reikalinga pagalba, nurodydami asmens vardą, pavardę, kontaktus ir esamą padėtį. Socialinio darbo organizatoriai nedelsiant vyksta pas asmenį į namus ir vertina socialinių paslaugų poreikį bei organizuoja reikiamų paslaugų teikimą;

7.6. teikdami paslaugas vadovaujasi algoritmais (Aprašo 1, 2 priedai), o Globos namų direktorius koordinuoja paslaugų teikimą;

7.7. pagalbos reikalingam asmeniui teikia būtinąsias paslaugas, bendradarbiauja su kitomis įstaigomis.

8. Jei pagalbos reikalingas asmuo nesutinka vykti į Globos namus, Globos namų darbuotojas lieka pagalbos reikalingo asmens namuose kartu su krizę patiriančiu asmeniu iki kol informuoja Priekulės socialinių paslaugų centrą, kuris toliau organizuoja kitas socialines paslaugas asmens namuose. Priekulės socialinių paslaugų centro socialinio darbo organizatoriai pas asmenį, kuris patiria krizę, vyksta nedelsiant. Tokiems atvejams suteikiama reagavimo pirmumo teisė.

9. Algoritmuose (Aprašo 1, 2 priedai) grafiniu būdu pateikti Globos namų kontaktiniai tel. numeriai.

### **III SKYRIUS BAIGIAMOSIOS NUOSTATOS**

10. Aprašo įgyvendinimą koordinuoja Savivaldybės administracijos Sveikatos ir socialinės apsaugos skyrius.

11. Už Aprašo nuostatų laikymąsi atsakingos visos Apraše ir algoritmuose nurodytos institucijos pagal savo kompetenciją.

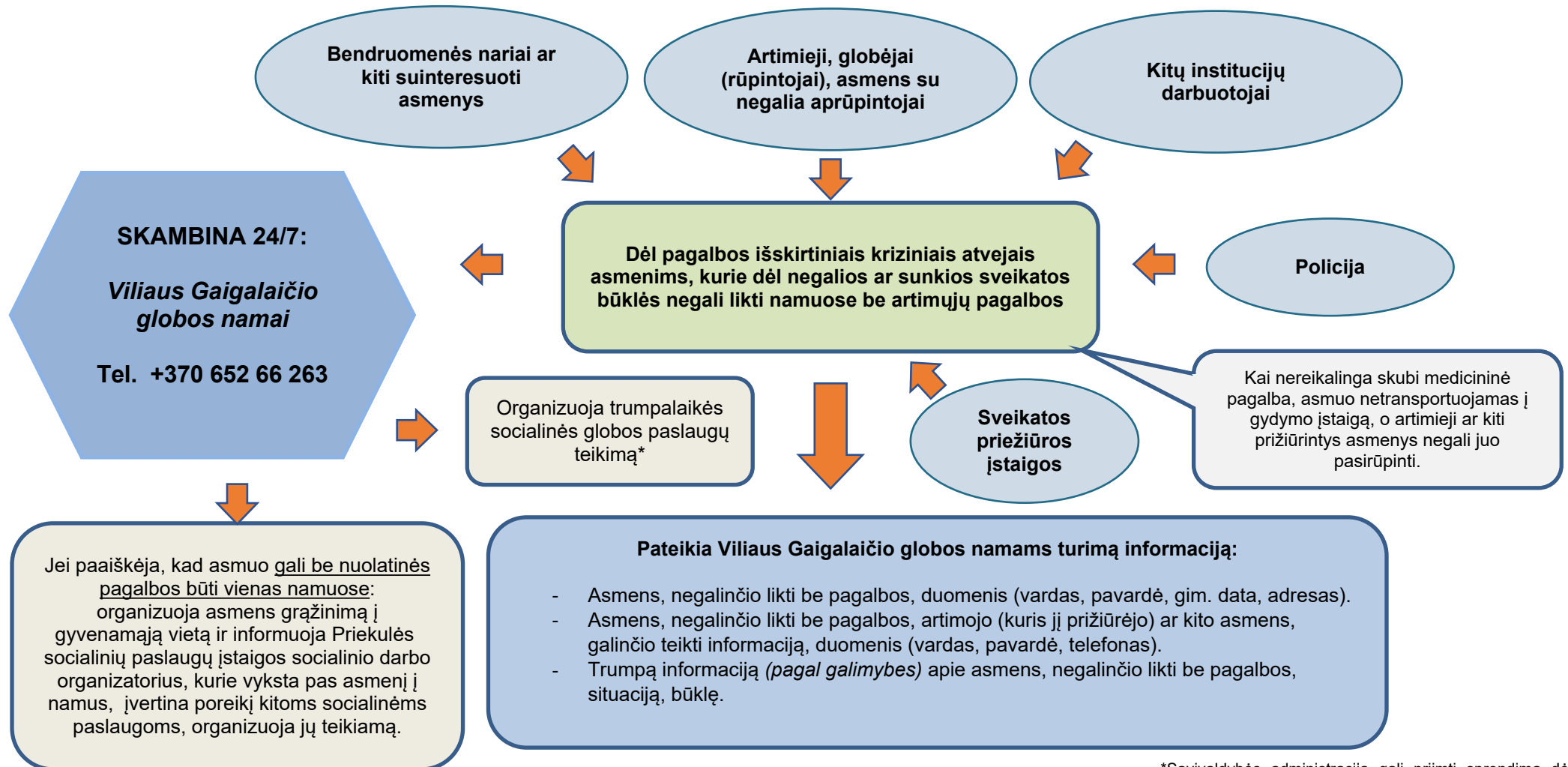
12. Aprašo nuostatos taikomos kartu su kitais galiojančiais Lietuvos Respublikos teisės aktais ir Savivaldybės vidaus teisės aktais.

13. Savivaldybės administracija apie patvirtintą Aprašą informuoja kitas įstaigas, organizacijas, institucijas (sveikatos priežiūros, teisėsaugos ir kitas), naudodama įvairias visuomenės informavimo priemones.

14. Visi Aprašo įgyvendinimo metu surinkti asmens duomenys tvarkomi laikantis Bendrojo duomenų apsaugos reglamento ir Lietuvos Respublikos asmens duomenų teisinės apsaugos įstatymo nuostatų. Už teisėtą duomenų tvarkymą atsako institucijos, kurių darbuotojai duomenis renka ir naudoja paslaugoms teikti.

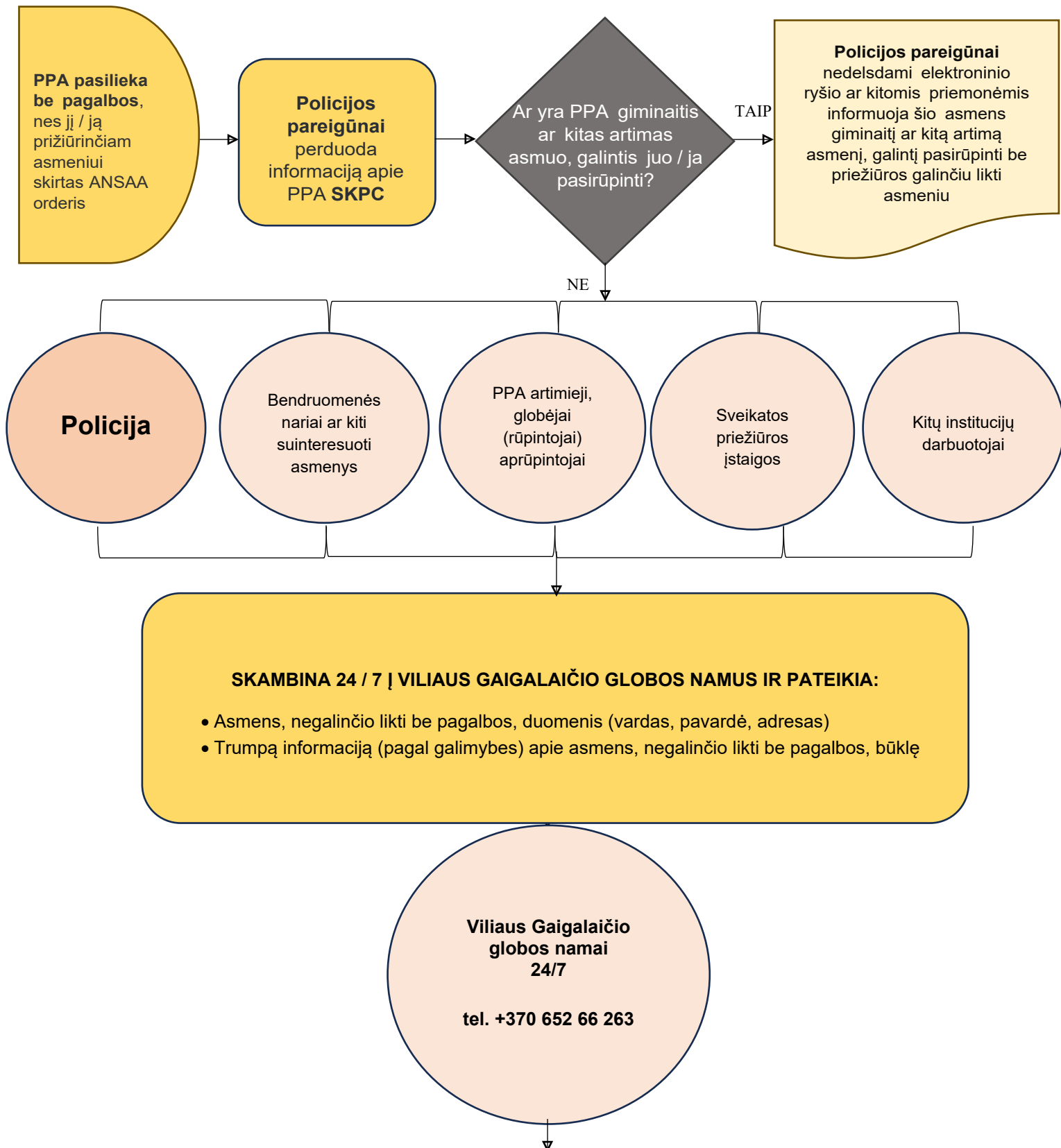
---

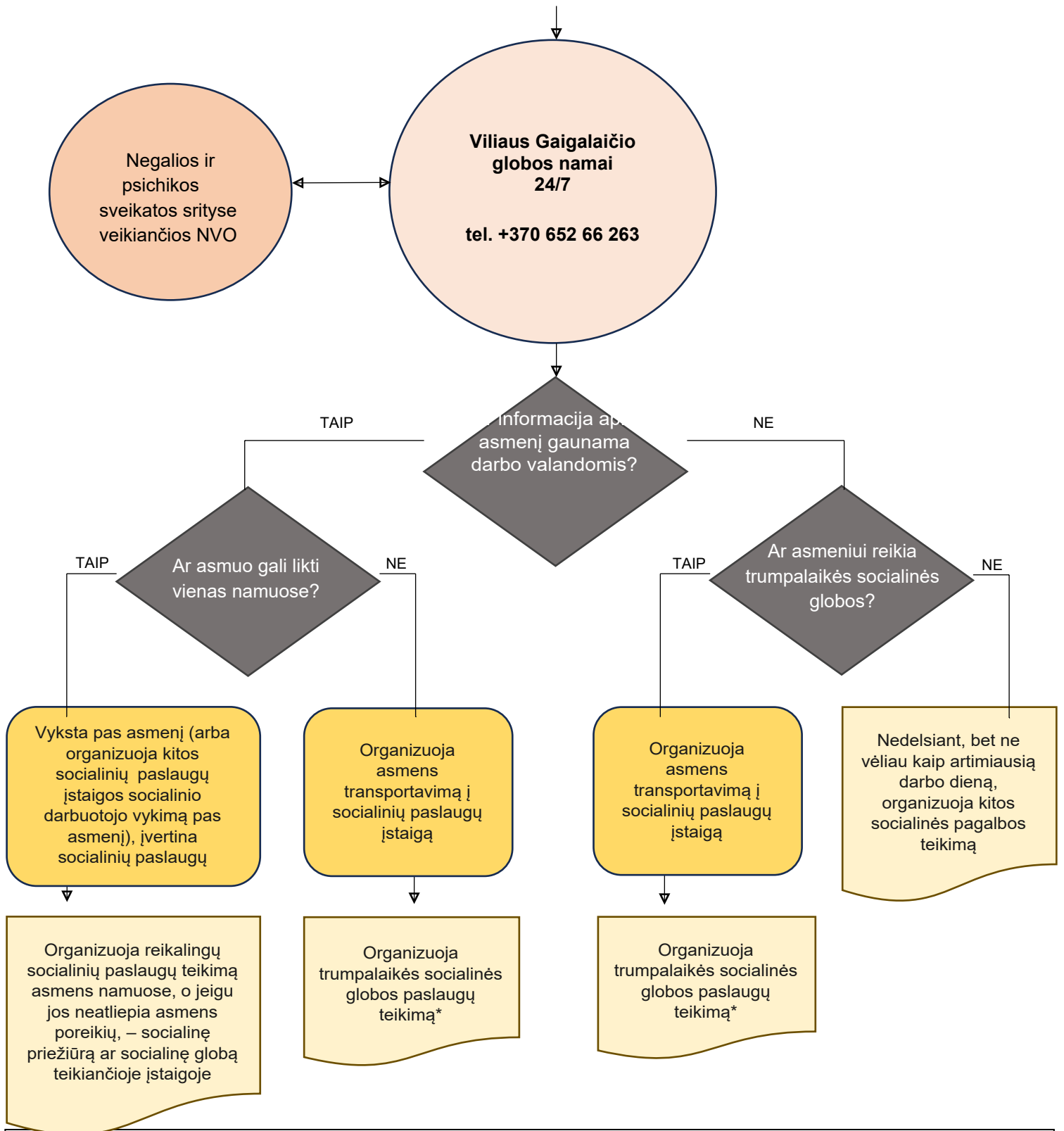
## PAGALBOS ORGANIZAVIMO ASMENIMS, KURIE DĖL NEGALIOS AR SUNKIOS SVEIKATOS BŪKLĖS KRIZINIAIS ATVEJAIS NEGALI LIKTI NAMUOSE BE ARTIMŲJŲ PAGALBOS, ALGORITMAS



\*Savivaldybės administracija gali priimti sprendimą dėl socialinių paslaugų asmeniui (šeimai) skyrimo nenustačiusi socialinių paslaugų poreikio; socialinių paslaugų poreikis turi būti nustatytas ne vėliau kaip per 10 kalendorinių dienų pradėjus teikti (arba jau suteikus) socialines paslaugas.

**PAGALBOS ORGANIZAVIMO SMURTO ARTIMOJE APLINKOJE PAVOJŲ  
PATIRIANTIEMS ASMENIMS, KURIE DĖL NEGALIOS AR SUNKIOS SVEIKATOS  
BŪKLĖS NEGALI LIKTI NAMUOSE BE ARTIMŲJŲ PAGALBOS, ALGORITMAS**





#### Vartojami trumpiniai:

- ANSAA** – apsaugos nuo smurto artimoje aplinkoje;
- NVO** – nevyriausybines organizacijos;
- PPA** – smurto artimoje aplinkoje pavojų patiriantis asmuo;
- SKP** – specializuota kompleksinė pagalba;
- SKPC** – specializuotos kompleksinės pagalbos centras.

\*Savivaldybės administracija gali priimti sprendimą dėl socialinių paslaugų asmeniui (šeimai) skyrimo, nenustačiusi socialinių paslaugų poreikio; socialinių paslaugų poreikis turi būti nustatytas ne vėliau kaip per 10 kalendorinių dienų pradėjus teikti (arba jau suteikus) socialines paslaugas.

DETALŪS METADUOMENYS	
Dokumento sudarytojas (-ai)	Klaipėdos rajono savivaldybės administracija
Dokumento pavadinimas (antraštė)	Dėl Klaipėdos rajono savivaldybės pagalbos organizavimo asmenims išskirtiniais kriziniais atvejais ir smurto artimoje aplinkoje pavojų patiriantiems asmenims, kurie dėl negalios ar sunkios sveikatos būklės negali likti namuose be artimųjų pagalbos, tvarkos aprašo patvirtinimo
Dokumento registracijos data ir numeris	2025-12-29 Nr. AV-1914
Dokumento gavimo data ir dokumento gavimo registracijos numeris	-
Dokumento specifikacijos identifikavimo žymuo	ADOC-V1.0
Parašo paskirtis	Pasirašymas
Parašą sukūrusio asmens vardas, pavardė ir pareigos	Jevgenijus Bardauskas Administracijos direktorius
Parašo sukūrimo data ir laikas	2025-12-23 15:55
Parašo formatas	Ilgalaikio galiojimo (XAdES-XL)
Laiko žymoje nurodytas laikas	2025-12-23 15:55
Informacija apie sertifikavimo paslaugų teikėją	ADIC CA ECC
Sertifikato galiojimo laikas	2025-04-02 09:51 - 2029-04-01 09:51
Parašo paskirtis	Registravimas
Parašą sukūrusio asmens vardas, pavardė ir pareigos	Vita Petravičienė Specialistas
Parašo sukūrimo data ir laikas	2025-12-29 09:47
Parašo formatas	Trumpalaikio galiojimo (XAdES-T)
Laiko žymoje nurodytas laikas	2025-12-29 09:47
Informacija apie sertifikavimo paslaugų teikėją	RCSC IssuingCA-2
Sertifikato galiojimo laikas	2025-01-07 10:26 - 2027-01-07 10:26
Informacija apie būdus, naudotus metaduomenų vientisumui užtikrinti	-
Pagrindinio dokumento priedų skaičius	2
Pagrindinio dokumento pridedamų dokumentų skaičius	0
Pridedamo dokumento sudarytojas (-ai)	-
Pridedamo dokumento pavadinimas (antraštė)	1 priedas.docx
Pridedamo dokumento registracijos data ir numeris	-
Pridedamo dokumento sudarytojas (-ai)	-
Pridedamo dokumento pavadinimas (antraštė)	2 priedas.docx
Pridedamo dokumento registracijos data ir numeris	-
Programinės įrangos, kuria naudojantis sudarytas elektroninis dokumentas, pavadinimas	Elpako v.20251219.1
Informacija apie elektroninio dokumento ir elektroninio (-ių) parašo (-ų) tikrinimą (tikrinimo data)	Tikrinant dokumentą nenustatyta jokių klaidų (2025-12-30)
Elektroninio dokumento nuorašo atspausdinimo data ir ją atspausdinęs darbuotojas	2025-12-30 nuorašą suformavo Sandra Kalinauskaitė
Paieškos nuoroda	-
Papildomi metaduomenys	Nuorašą suformavo 2025-12-30 Dokumentų valdymo sistema „Kontora“