

SUSISIEKIMO SCHEMA

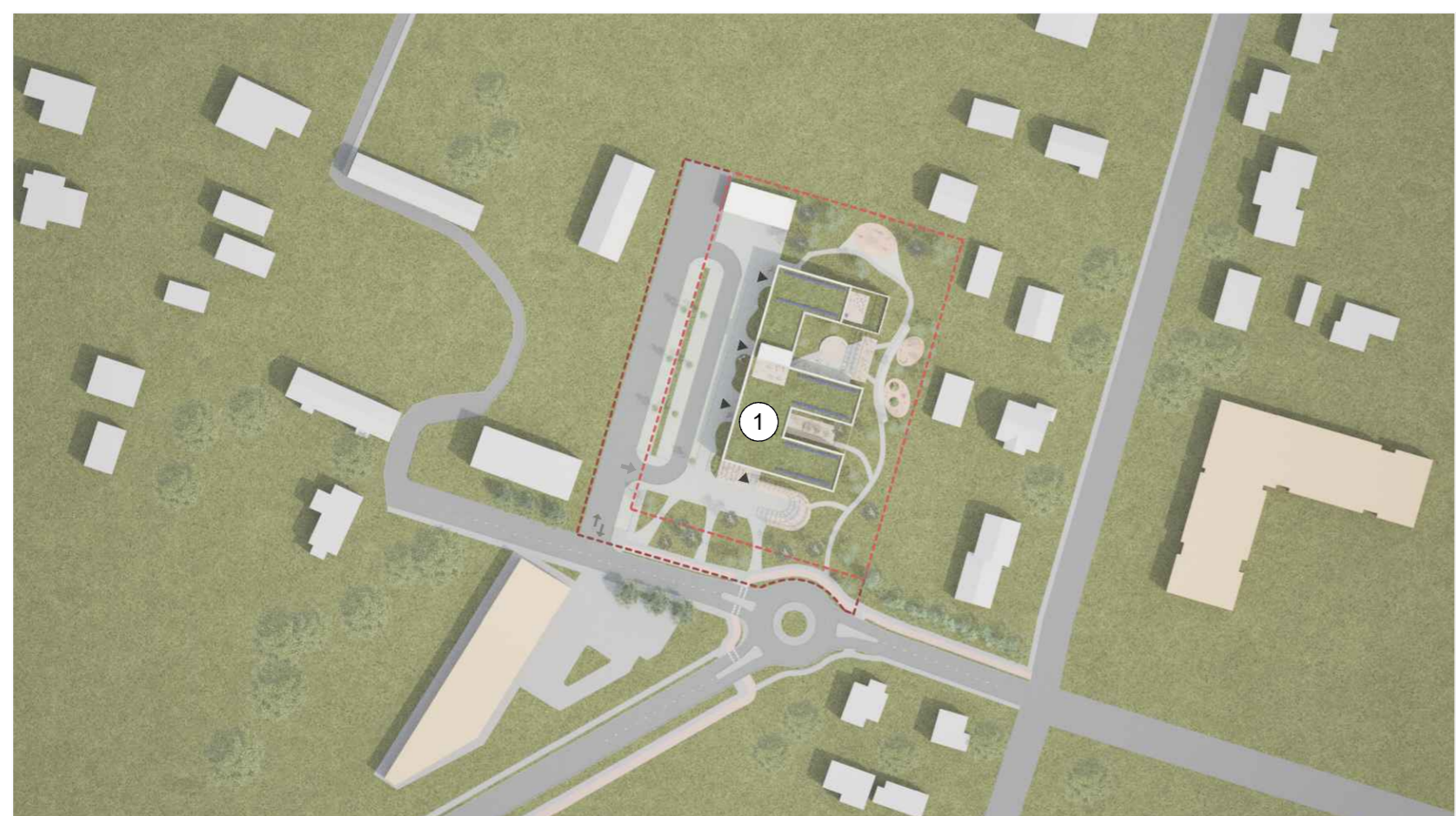


VIEŠŲJŲ ERDVIŲ IR ŽELDYNŲ SCHEMA

SKLYPO PLANAS M1:200

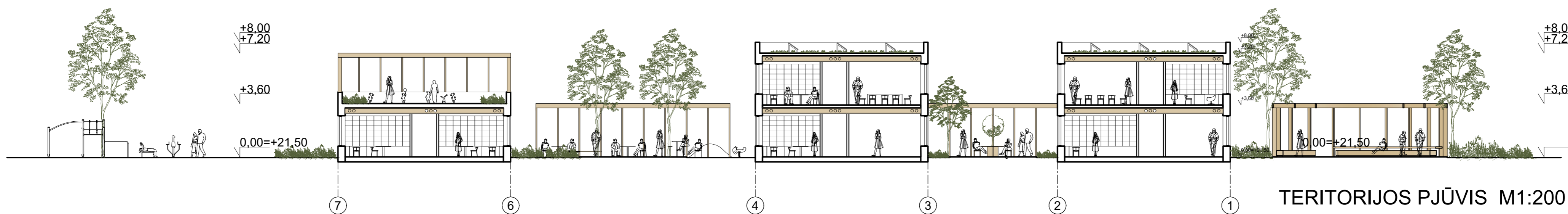
- Sklypo plotas - 7962,0 mkv
- Tankumas - 20 proc, Intensyvumas - 0,30
- 1. Sendvario seniūnijos VPC pastatas
- 1a. SS, VSB, Bibliotekos įėjimas
- 1b. SPC įėjimas
- 1c. PSBC įėjimas
- 2. Garažas ir stoginė
- A. Sendvario alėja
- a1. Poisio suolai a2. Meno objektai a3. Dviratčių laikymo vietos
- B. Jaunimo aikštė
- b1. Dengta pergola su poisio baldais
- C. Bendruomenės kiemas
- c1. Bendruomenės stalas
- D. Senjorų kiemas
- d1. Aikštelė su suolu ir fontanu
- d2. Dengta pergola su poisio baldais
- E. Sodas parkas
- e1. Vaikų žaidimų aikštelė minkšta danga supynės, smėliadėžė, batutas, šliužųynė, laipynė
- e2. Patyrimų aikštelė grūntinė danga, minkšta danga sensoriniai takai, įrenginiai, pažinimo ir muzikiniai žaidimai
- e3. Suaugusių/jaunimo žaidimų aikštelė minkšta danga lauko treniruokliai, gatvės gimnastika
- F. Automobilijų saugojimo aikštelė P1 sklype 28 vt
- G. Automobilijų saugojimo aikštelė P2 už sklypo ribų 25 vt
- H. Ukinis kiemas

- Sklypų ribos
- Įėjimai
- Evakuaciniai išėjimai
- Kiemelių išėjimai
- Įvažiavimai
- Betono plytelės su natūralaus akmens danga
- Medžio danga
- Betono trinkelės
- Asfalto danga
- Ažūrinė betono trinkelė su veja
- Medžiai (ąžuolai, beržai, liepos, šėivamedžiai, šermukšniai)
- Gėlės
- Suolai
- Meninis akcentas

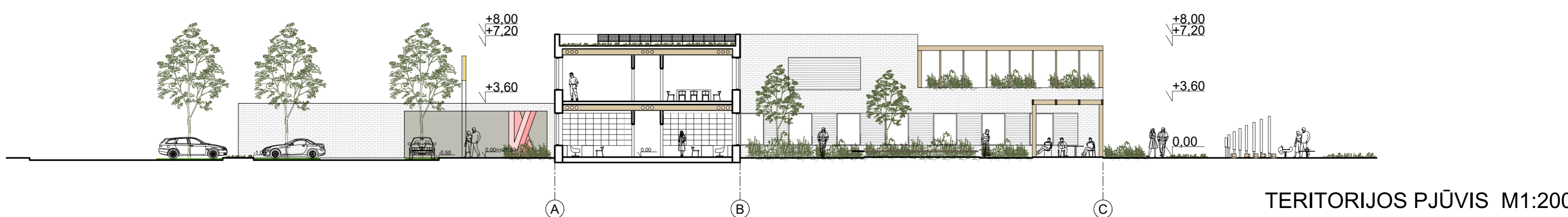


SITUACIJOS SCHEMA M 1:2000

- Sklypo riba
- Projektuojamos teritorijos riba
- Esami pastatai
- Planuojami pastatai aplinkoje
- Planuojamas privažiavimas prie sklypo
- Įvažiavimas/švažiavimas į sklypą
- Įėjimai į pastatą
- Sendvario seniūnijos viešųjų paslaugų centras



TERITORIJOS PJŪVIS M1:200



TERITORIJOS PJŪVIS M1:200