

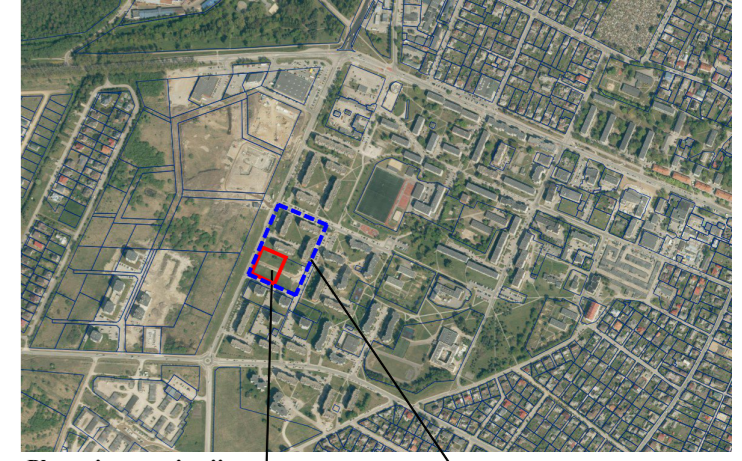
IŠTRAUKA IŠ GARGŽDŲ MIESTO BENDROJO PLANO



Planuojama teritorija
(žemės sklypas Darius ir Girėno g. 29, Gargždai, Klaipėdos raj.)

Nagrinėjama teritorija
(teritorija tarp Darius ir Girėno g., Melioratorių g. ir esamų privažiavimo kelių.)

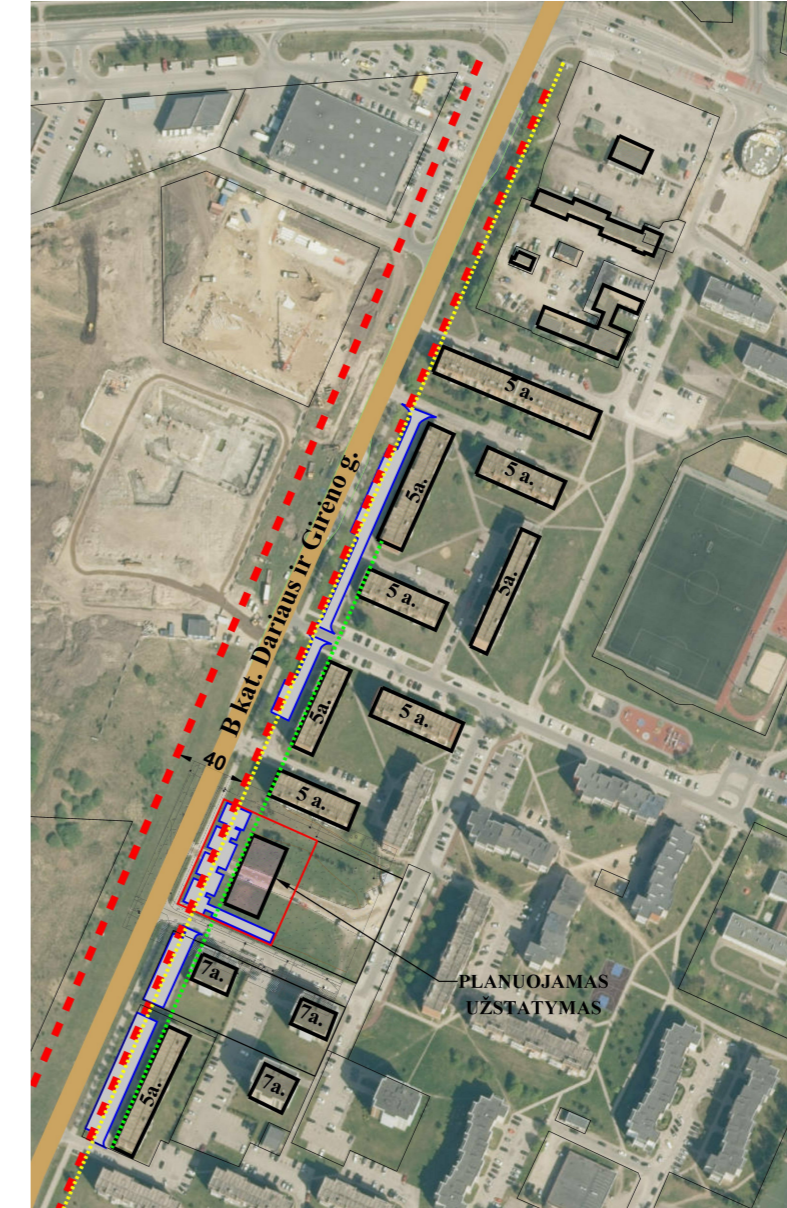
SITUACIJOS SCHEMA



Planuojama teritorija
(žemės sklypas Darius ir Girėno g. 29, Gargždai, Klaipėdos raj.)

Nagrinėjama teritorija
(teritorija tarp Darius ir Girėno g., Melioratorių g. ir esamų privažiavimo kelių.)

DARIAUS IR GIRĖNO GATVĖS URBANISTINĖ UŽSTATYMO ANALIZĖ



SUTARTINIAI ŽENKLAI

TERITORIJOS NAUDOJIMO REGLAMENTAI	
G2	Kitos paskirties žemė, daugiabučių gyvenamųjų pastatų ir bendrabučių teritorijos
I2	Kitos paskirties žemė susisiekimo ir inžinerinių tinklų koridorių teritorijos
	Planuojamos teritorijos riba
	Esamų sklypų ribos
	Projektuojamų sklypų ribos
	Statybos zona (leidžiama 21 m. aukščio pastatų statyba)
	Statybos zona (leidžiama 8,5 m. aukščio pastatų statyba)
	Statybos zona (leidžiama 8,5 m. aukščio pastatų statyba)
	Statybos zona (fasado elementų, įvažiavimo į parkingą statybos zona)
	Statybos zona (fasado elementų, įvažiavimo į parkingą statybos zona)
	Inžinerinių komunikacijų koridorius
	Automobilių stovėjimo vieta
	Ivaziavimas - išvažiavimas, cismo kryptis

LAISVAI PASIRENKAMI REGLAMENTAI

	VĮ Registrų centre įregistruotos gretimų sklypų ribos
	Gatvių raudonosios linijos
	Darius ir Girėno gatvės rytinės dalies išskirtinės esamų daugiabučių užstatymo riba
	Priestruikšminės priemonės vieta (įrengiama pagal poreikį, sprendžiama TDP rengimo metu)
	Gatvės važiavimo dalis
	Pėsčiųjų ir dviračių takai
	Esami pastatai
	Esama požeminė buitinių atliekų surinkimo aikštelė
	Preliminari daugiabučio gyvenamojo namo vieta (tikslinama TPD rengimo metu)

Pastaba: servituto ribos sutampa su inžinerinių komunikacijų koridorių ribomis. 2007-12-27 sprendimu Nr. T11-405 patvirtinto detaliojo plano sprendiniai už planuojamos teritorijos ribą galioti, nekeičiami.

TERITORIJOS NAUDOJIMO REGLAMENTAS

$\frac{n}{m}$	n ŽEMĖS SKLYPO NUMERIS; m ŽEMĖS SKLYPO PLOTAS, m ² ;
T	T TERITORIJOS NAUDOJIMO TIPAS (GG, TK) ARBA PAGRINDINĖ ŽEMĖS NAUDOJIMO PASKIRTIS (KT);
$\frac{1}{3}$	1 ŽEMĖS NAUDOJIMO BŪDAS (BŪDAI) - G2, I2;
$\frac{2}{4}$	2 LEIDŽIAMAS PASTATŲ AUKŠTIS (METRAIS) IR LEIDŽIAMOJI PASTATŲ AUKŠČIO ALTITUDE, NUSTATOMA NUO BALTIJOS JŪROS VIDUTINIO VANDENS PAVIRŠIAUS LYGIO;
$\frac{3}{5}$	3 LEIDŽIAMASIS ŽEMĖS SKLYPO UŽSTATYMO TANKIS, %;
$\frac{4}{6}$	4 LEIDŽIAMASIS ŽEMĖS SKLYPO UŽSTATYMO INTENSYVUMAS;
	5 UŽSTATYMO TIPAS (lp - laisvo planavimo) Išreikštas tekstinio apibūdinimu ir grafiškai - statinių statybos zona, statybos riba ar linija (žiūrėti sutartinius ženklus);
	6 PRIKLAUSOMŲJŲ ŽELDYNŲ IR ŽELDINIŲ TERITORIŲ DALYS, %.

REGLAMENTŲ APRASŲMOJI LENTELĖ

Teritorijos (jos dalies) Nr.	Žemės sklypo Nr.	Žemės sklypo plotas m ²	Teritorijos naudojimo reglamentas								Papildomi reglamentai						
			teritorijos naudojimo tipas	pagrindinė žemės naudojimo paskirtis	žemės sklypo naudojimo būdas (būdai)	leidžiamasis pastatų aukštis		leidžiamasis užstatymo tankis, %	leidžiamasis užstatymo intensyvumas ar užstatymo tūrio tankis*	užstatymo tipas	galimi žemės sklypų dydžiai		priklausomųjų želdynų ir želdinių teritorijų dalys, %	pastatų aukštų skaičius	statinių paskirtys	kiti reglamentai	
						nuo žemės paviršiaus, m	altitudė, m				mažiausi, m ²	didžiausi, m ²				servitutu zonos	specialiosios žemės naudojimo sąlygos
1	1	2888	Gyvenamoji teritorija (GG)	Kitos paskirties žemė (KT)	Daugiabučių gyvenamųjų pastatų ir bendrabučių teritorijos (G2)	21	51,40	35	1,6	laisvo planavimo (lp)	-	-	30 %	1-6	Daugiabučių (2.1), pagalbinių (9), inžinerinių tinklų (2), kiti inžineriniai statiniai (4.5)	-	Požeminio vandens vandenviečių apsaugos zona (VI sk., 11) - 2888 m ² .
-	2	558	Inžinerinės infrastruktūros koridorius (TK)	Kitos paskirties žemė (KT)	Susisiekimo ir inžinerinių tinklų koridorių teritorijos (I2)	-	-	-	-	-	-	-	-	Inžinerinių tinklų (2), kiti inžineriniai statiniai (4.5), susisiekimo komunikacijų (1)	-	Požeminio vandens vandenviečių apsaugos zona (VI sk., 11) - 558 m ² .	

A. Taurosevičienės individuali veikla
(Nr.938392).

Atestato Nr.		A. Taurosevičienė		2026	
0091	TPV				
ETAPAS	PLANAVIMO ORGANIZATORIUS				
PS	Klaipėdos rajono savivaldybės administracijos direktorius				

PROJEKTAS		
Žemės sklypo Darius ir Girėno g. 29, Gargždų mieste, Klaipėdos raj. detaliojo plano koregavimas (TPD Nr. K-VT-55-25-1056)		
BRĖŽINYS	MASTELIS LAIDA	
PAGRINDINIAI SPRENDINIAI	1:500	0
BRĖŽINIO NUMERIS	LAPAS	LAPŲ
DP-25.22-001	1	1