

MEDŽIŲ BŪKLĖS VERTINIMAS

2022 03 23

Objektas:

Medžiai, augantys Klaipėdos g. 35 sklype, Gargžduose

Laikas:

Medžių inventorizacija ir būklės vertinimas atliktas 2022 m. kovo mėn.

Metodika:

Vertinimas atliktas vadovaujantis šiais dokumentais:

LIETUVOS RESPUBLIKOS ŽELDYNŲ ĮSTATYMAS (Nr. XIV-199);

ŽELDYNŲ IR ŽELDINIŲ INVENTORIZAVIMO IR APSKAITOS TAISYKLĖS
(Lietuvos Respublikos aplinkos ministro 2008 m. sausio 8 d. įsakymu Nr. D1-5);

KRITERIJAI, PAGAL KURIUOS MEDŽIAI IR KRŪMAI, AUGANTYS NE
MIŠKŲ ŪKIO PASKIRTIES ŽEMĖJE, PRISKIRIAMI SAUGOTINIEMS (Lietuvos
Respublikos Vyriausybės 2008 m. kovo 12 d. nutarimu Nr. 206 (Lietuvos Respublikos
Vyriausybės 2018 m. gegužės 30 d. nutarimo Nr. 521 redakcija).

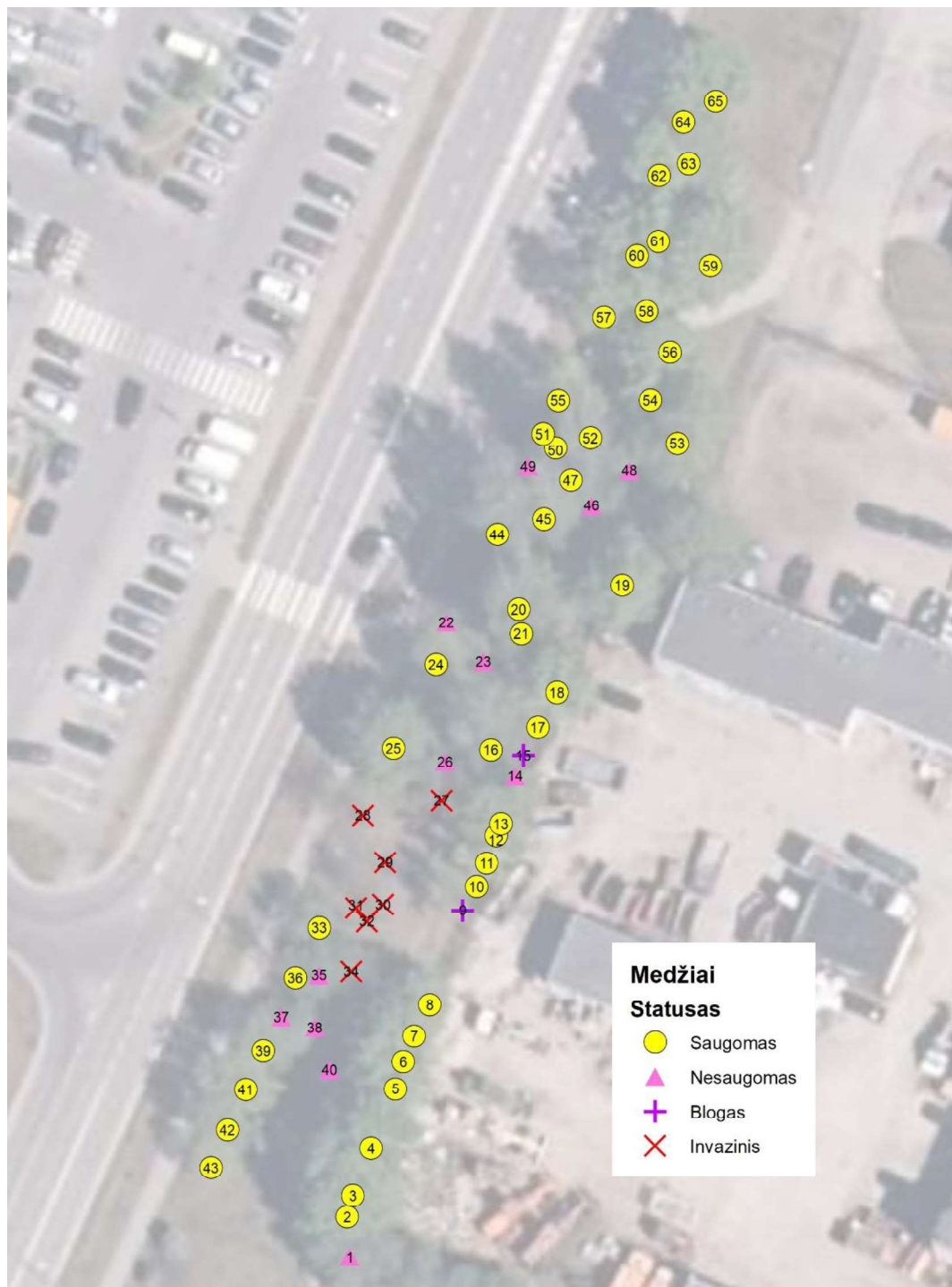
Medžių būklė įvertinta 5 balais, vadovaujantis inventorizacijos metodikos ir atkuriamosios
vertės įkainiuose nurodytais aprašymais: Dėl Želdinių atkuriamosios vertės įkainių
patvirtinimo (atnaujinta redakcija Nr. [DI-183](#), 2020-04-01).

Būklė: 1 – gera, 2- patenkinama, 3- nepatenkinama, 4 – bloga, 5 - sausas.

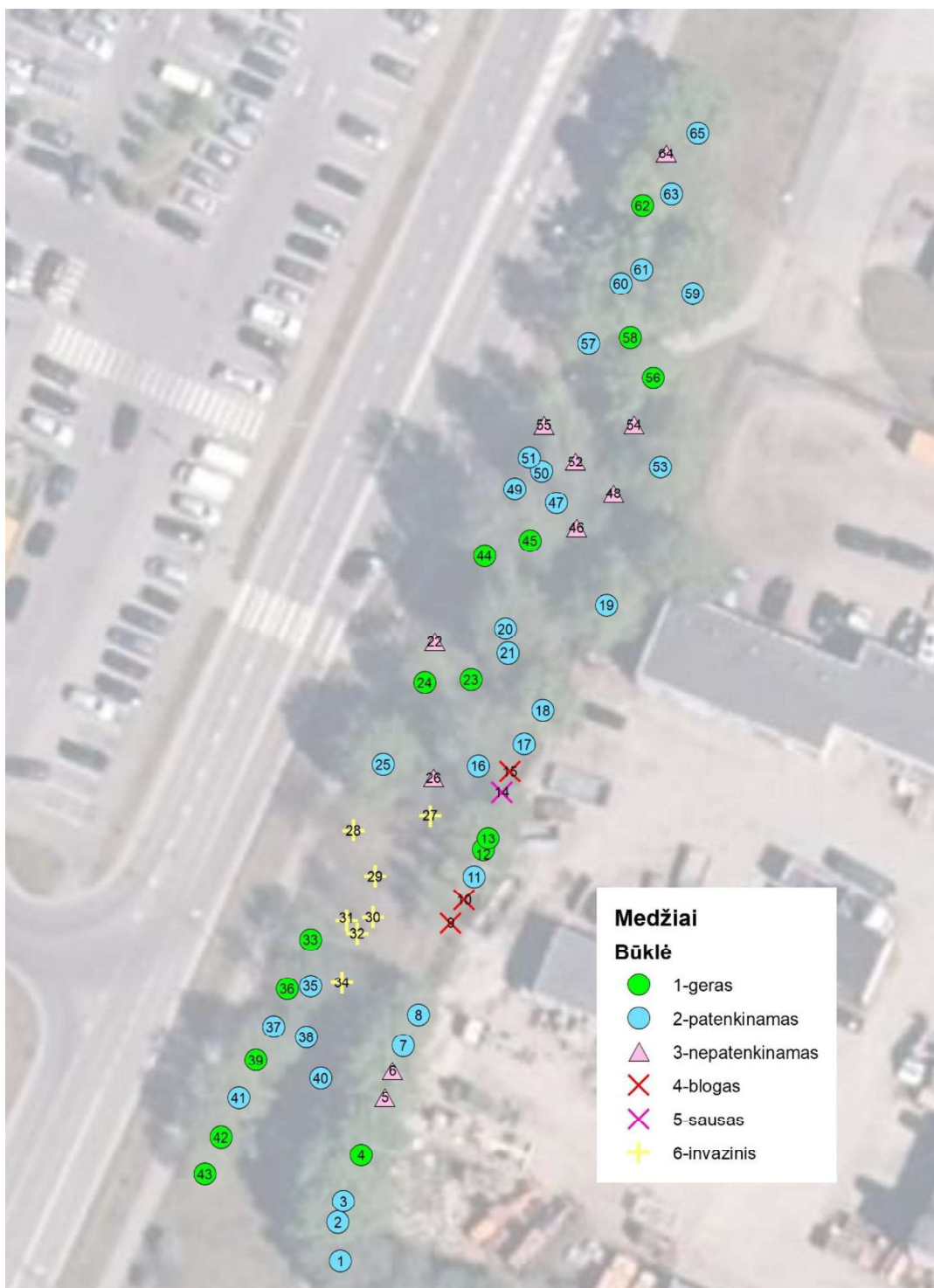
Vertinimą atliko Lina Straigytė

Rezultatai

Inventorizuoti ir įvertinti 65 medžiai su 94 liemenimis. Saugomų yra 46 medžiai (53 liemenys), nesaugomi - 20 medžių (41 liemenys). 7 medžiai (19 liemenys) iš nesaugomų yra invaziniai.



Įvertinus saugotinių medžių būklę nustatyta: geros būklės yra 13 medžių (14 liemenų), patenkinamos – 25 medžiai (27 liemenys), nepatenkinamos – 7 medžiai (8 liemenys), blogos – 4 medžiai (5 liemenys).



Inventorizācijas lentelē

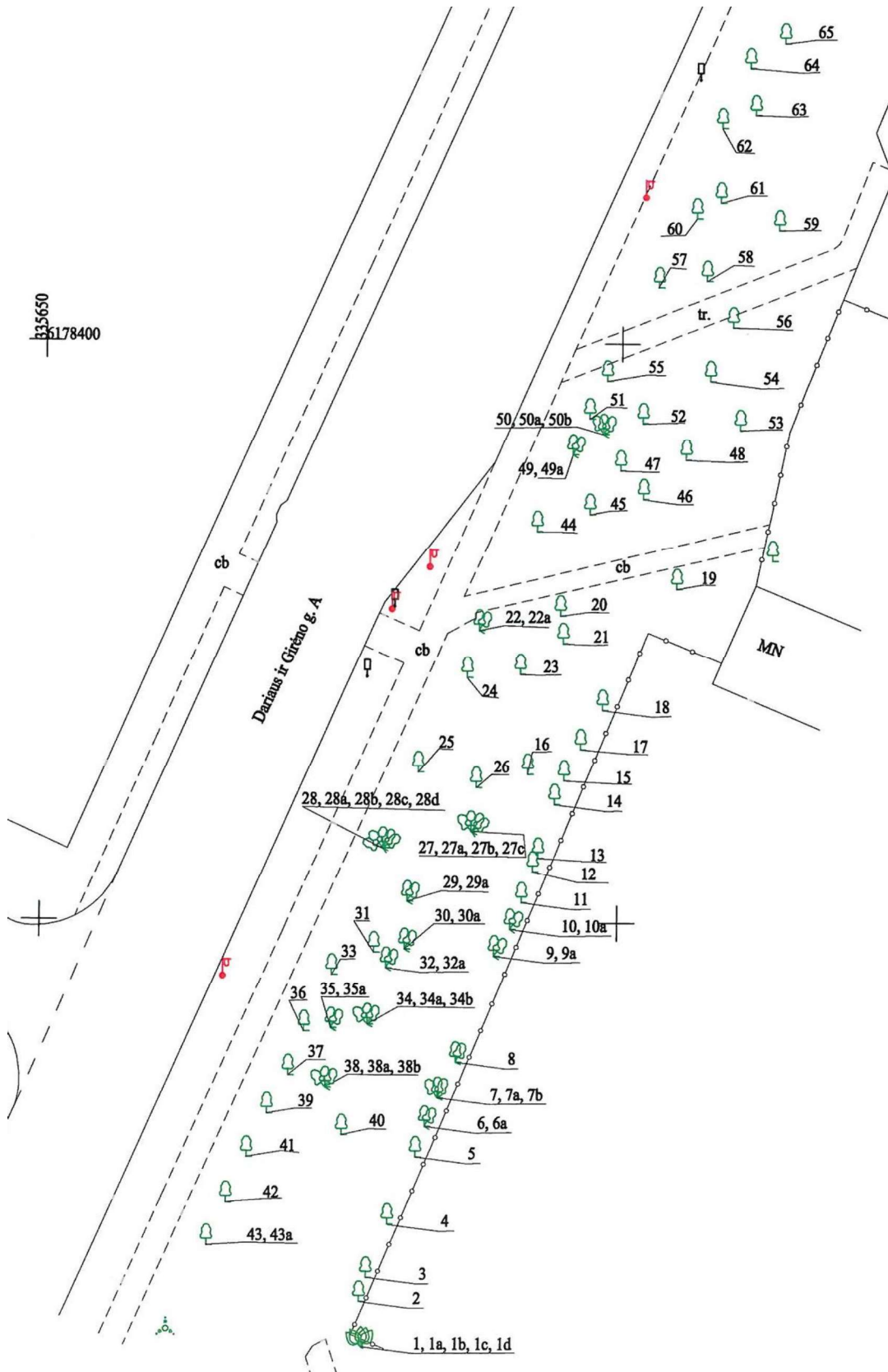
Nr.	Rūšis	D, cm	H, m	Būklē	Pastabos	Apsauga
1	Slyva sp.	11	7	Patenkinama	Genējimo žaizdos	Nesaugomas
1a		10	7	Patenkinama	Žaizdos	Nesaugomas
1b		9	7	Patenkinama	Žaizdos	Nesaugomas
1c		11	7	Patenkinama	Žaizdos	Nesaugomas

1d		8	7	Patenkinama	Genėjimo žaizdos	Nesaugomas
2	Klevas paprastasis	36	10	Patenkinama	Sausos šakos, genėjimo žaizdos	Saugomas
3	Klevas paprastasis	38	10	Patenkinama	Genėjimo žaizdos	Saugomas
4	Klevas paprastasis	38	11	Gera		Saugomas
5	Klevas paprastasis	37	11	Nepatenkinama	2k 1,5 m h, randai	Saugomas
6	Klevas paprastasis	22	11	Nepatenkinama	2k 1,4 m h	Saugomas
6a		21	11	Nepatenkinama	Bakterinis puvinys	Saugomas
7	Klevas paprastasis	13	9	Patenkinama	Jungtis plyšta	Saugomas
7a		13	9	Patenkinama	Gen. žaizdos	Saugomas
7b		13	9	Patenkinama	Sausos šakos	Saugomas
8	Klevas paprastasis	24	9	Patenkinama	Sausos šakos	Saugomas
9	Klevas paprastasis	20	10	Bloga	Sausa viršūnė	Saugomas
9a		22	10	Bloga	2/3 bežievė	Saugomas
10	Klevas paprastasis	22	10	Nepatenkinama	Gausu sausų šakų	Saugomas
10a		13	10	Bloga	Bežievė	Saugomas
11	Klevas paprastasis	24	10	Patenkinama	2k 1,4 m h.	Saugomas
12	Klevas paprastasis	30	10	Gera		Saugomas
13	Klevas paprastasis	26	10	Patenkinama	Sausos šakos	Saugomas
14	sausuolis	20	6	Bloga	Sausas	Nesaugomas
15	Klevas paprastasis	20	6	Bloga	Sausa viršūnė	Saugomas
16	Beržas karpotasis	41	8	Patenkinama	Šaknų žaizdos	Saugomas
17	Klevas paprastasis	21	9	Patenkinama	Sausos šakos	Saugomas
18	Klevas paprastasis	31	10	Patenkinama	Sausos šakos, gen. žaizdos	Saugomas
19	Liepa mažalapė	39	13	Patenkinama	Pasviręs, gen. žaizdos	Saugomas
20	Klevas paprastasis	24	9	Patenkinama	Žaizdos šaknyje	Saugomas
21	Beržas karpotasis	43	14	Patenkinama	Pasviręs	Saugomas
22	Obelis	12	4	Nepatenkinama		Nesaugomas
22a		15	5	Nepatenkinama		Nesaugomas

23	Klevas paprastasis	11	9	Gera		Nesaugomas
24	Klevas paprastasis	28	13	Gera		Saugomas
25	Klevas paprastasis	44	12	Patenkinama	sausos šakos, gen. žaizdos	Saugomas
26	Uosis paprastasis	7	6	Nepatenkinama		Nesaugomas
27	Robinija	17	9	Invazinis		Nesaugomas
27a	baltažiedė	16	9	Invazinis		Nesaugomas
27b		13	9	Invazinis		Nesaugomas
27c		8	9	Invazinis		Nesaugomas
28	Robinija	17	8	Invazinis		Nesaugomas
28a	baltažiedė	17	8	Invazinis		Nesaugomas
28b		17	8	Invazinis		Nesaugomas
28c		15	8	Invazinis		Nesaugomas
28d		10	8	Invazinis		Nesaugomas
29	Robinija	11	5	Invazinis		Nesaugomas
29a	baltažiedė	7	5	Invazinis		Nesaugomas
30	Robinija baltažiedė	18	8	Invazinis		Nesaugomas
30a		11	8	Invazinis		Nesaugomas
31	Robinija baltažiedė	14	8	Invazinis		Nesaugomas
32	Robinija	14	7	Invazinis		Nesaugomas
32a	baltažiedė	11	7	Invazinis		Nesaugomas
33	Klevas paprastasis	20	7	Gera		Saugomas
34	Robinija	11	6	Invazinis		Nesaugomas
34a	baltažiedė	10	6	Invazinis		Nesaugomas
34b		9	6	Invazinis		Nesaugomas
35	Slyva sp.	25	6	Patenkinama		Nesaugomas
35a		18	6	Patenkinama		Nesaugomas
36	Klevas paprastasis	16	9	Gera		Saugomas
37	Gudobelė vienapiestė	10	3	Patenkinama		Nesaugomas
38	Gudobelė	9	3	Patenkinama		Nesaugomas
38a	vienapiestė	7	3	Patenkinama		Nesaugomas
38b		5	3	Patenkinama		Nesaugomas
39	Klevas paprastasis	25	10	Gera		Saugomas
40	Gudobelė vienapiestė	8	2	Patenkinama		Nesaugomas
41	Klevas paprastasis	26	10	Patenkinama	Genėjimo žaidos	Saugomas

42	Klevas paprastasis	27	10	Gera		Saugomas
43	Klevas	11	10	Gera		Saugomas
43a	paprastasis	15	11	Gera		Saugomas
44	Beržas karpotasis	44	14	Gera		Saugomas
45	Beržas plaukuotasis	28	14	Gera		Saugomas
46	Obelis	12	3	Nepatenkinama		Nesaugomas
47	Beržas karpotasis	47	13	Patenkinama	pasviręs, šaknų žaizdos	Saugomas
48	Slyva sp.	22	3	Nepatenkinama		Nesaugomas
49	Obelis	11	4	Patenkinama		Nesaugomas
49a		8	4	Patenkinama		Nesaugomas
50	Klevas	15	11	Patenkinama	Konkuruoja	Saugomas
50a	paprastasis	14	11	Patenkinama	Konkuruoja	Saugomas
50b		8	11	Patenkinama	Konkuruoja	Nesaugomas
51	Klevas paprastasis	24	11	Patenkinama	Sausos šakos, gen. žaizdos	Saugomas
52	Klevas paprastasis	16	8	Nepatenkinama	Gausu sausų šakų	Saugomas
53	Liepa mažalapė	43	12	Patenkinama	Genėjimo žaizdos	Saugomas
54	Klevas paprastasis	17	8	Nepatenkinama	Gausu sausų šakų	Saugomas
55	Klevas paprastasis	25	10	Nepatenkinama	Gausu sausų šakų	Saugomas
56	Klevas paprastasis	31	12	Gera		Saugomas
57	Klevas paprastasis	41	12	Patenkinama	Randas dvišakume	Saugomas
58	Klevas paprastasis	17	10	Gera		Saugomas
59	Klevas paprastasis	46	12	Patenkinama	Sausos šakos, gen. žaizdos	Saugomas
60	Klevas paprastasis	26	8	Patenkinama	Yra sausų šakų	Saugomas
61	Klevas paprastasis	27	8	Patenkinama	Genėjimo žaizdos	Saugomas
62	Klevas paprastasis	38	12	Gera		Saugomas
63	Klevas paprastasis	30	10	Patenkinama	Paviršinės šaknys	Saugomas
64	Klevas paprastasis	26	10	Nepatenkinama	Gausu sausų šakų	Saugomas
65	Klevas paprastasis	35	9	Patenkinama	Žaizdos lajoje	Saugomas

Medžių ir liemenų išsidėstymo planas



Kertamų saugomų medžių atkuriamoji vertė

Nr.	Medžių rūšis	D, cm	Rūšies, koef.	Būklė, koef.	Vieta	Vertė, Eur
20	Klevas paprastasis	24	9	0,75	2	324
21	Beržas karpotasis	43	9	0,75	2	580,5
25	Klevas paprastasis	44	9	0,75	2	594
33	Klevas paprastasis	20	9	1	2	360
36	Klevas paprastasis	16	9	1	2	288
39	Klevas paprastasis	25	9	1	2	450
44	Beržas karpotasis	44	6	1	2	528
45	Beržas plaukuotasis	28	6	1	2	336
47	Beržas karpotasis	47	6	0,75	2	423
50	Klevas paprastasis	15	9	0,75	2	202,5
50a	Klevas paprastasis	14	9	0,75	2	189
51	Klevas paprastasis	24	9	0,75	2	324
52	Klevas paprastasis	16	9	0,5	2	144
53	Liepa mažalapė	43	6	0,75	2	387
54	Klevas paprastasis	17	9	0,5	2	153
55	Klevas paprastasis	25	9	0,5	2	225
56	Klevas paprastasis	31	9	1	2	558
57	Klevas paprastasis	41	9	0,75	2	553,5
58	Klevas paprastasis	17	9	1	2	306
59	Klevas paprastasis	46	9	0,75	2	621
60	Klevas paprastasis	26	9	0,75	2	351
61	Klevas paprastasis	27	9	0,75	2	364,5
62	Klevas paprastasis	38	9	1	2	684
63	Klevas paprastasis	30	9	0,75	2	405
64	Klevas paprastasis	26	9	0,5	2	234
65	Klevas paprastasis	35	9	0,75	2	472,5
	Iš viso:					10057,5

Apibendrinimas

- Iš 65 vertintų medžių, 46 medžių (53 liemenys) yra saugotini, 20 medžių (41 liemenys) – nesaugotini.
- Geros ir patenkinamos būklės medžių yra 38 vnt. (41 liemuo). Jie yra sveiki, estetiškai ir ekologiškai vertingi. Nepatenkinamos būklės yra 7 medžiai (8 liemenys). Jų žaizdos, stovis yra per daug pažeistas, jokiomis priemonėmis nebegalima pagerinti būklės, dėl to rekomenduojama juos keisti naujais, sveikais.
- Blogos būklės 4 medžius Nr.9, 9a, 10a, 15 reikia šalinti, nes jie jau kelia pavojų. Blogos būklės ir nesaugotini medžiai gali būti šalinami neatlygintinai.
- Saugotinių medžių atkuriamoji vertė apskaičiuota 10057,5 Eur.
- Želdynas saugo supančią aplinką, pėsčiųjų takus nuo dulkių, užterštumo, triukšmo perkaitimo. Kitoje kelio pusėje esantis didelis asfaltuotas prekybos centrų plotas karštu vasaros metu sukuria karščio salas, neigiamai veikiančias gyventojų gerovei.
- Želdyne nėra ypatingai dendrologiniu požiūriu vertingų želdinių, bet jaunų medžių gojeliai užaugę estetiškai patrauklūs, sveiki, jų amžius pats vertingiausias ekologiniu požiūriu. Jų iškirtimas padarys žalą miesto žaliajai aplinkai.
- Esamas želdynas atlieka svarbią ekologinę funkciją šioje urbanizuotoje teritorijoje. Stengtis išsaugoti nesunaikintą želdyno dirvožemį, kuo platesnę žaliają zoną.



