

BENDRI DUOMENYS

DOKUMENTO NUMERIS INFORMACINĖJE SISTEMOJE WWW.TPDRIS.LT: K-VT-55-24-928.

PLANUOJAMA TERITORIJA: žemės sklypai (kad. Nr. 5528/0004:1260; 5528/0004:1261) Bruzdeilyno k., Kretingalės sen., Klaipėdos r. sav. Planuojamas plotas – apie 0,3282 ha.

PLANAVIMO ORGANIZATORIUS: Klaipėdos rajono savivaldybės administracijos direktorius, Klaipėdos g. 2, Gargždai, 96130 Klaipėdos r.

PLANAVIMO INICIATORIUS: Fizinis asmuo.

DETALIOJO PLANO RENGĖJAS: UAB „Project 28“, H. Manto g. 7, 92128 Klaipėda, tel. Nr. 0 686 69258, el. paštas info@project28.lt. Projekto vadovė Sandra Kazlauskienė, atestato Nr. TPV 0008.

PLANAVIMO PAGRINDAS: Klaipėdos rajono savivaldybės administracijos direktoriaus įsakymas 2025-06-30 Nr. AV-979.

PLANAVIMO UŽDAVINIAI: žemės sklypų kad.Nr. 5528/0004:1261; 5528/0004:1260 Bruzdeilyno k, Klaipėdos raj. detalusis planas numatantis koreguoti detaliojo plano, reg. Nr. T00071526, sprendinius.

PLANAVIMO TIKSLAI: nekeičiant žemės paskirties, pakeisti žemės sklypo naudojimo būdą į vienbučių ir dvibučių gyvenamųjų pastatų teritorijos

DETALIAJAME PLANE NUSTATOMI ĮSTATYMAIS PAGRĮSTI PAPILDOMI APLINKOSAUGOS, KRAŠTOVAIZDŽIO, GAMTOS IR NEKILNOJAMOJO KULTŪROS PAVELDO APSAUGOS REIKALAVIMAI, URBANISTINIAI IR ARCHITEKTŪRINIAI, INŽINERINĖS IR SOCIALINĖS INFRASTRUKTŪROS VYSTYMO, VISUOMENĖS SVEIKATOS SAUGOS AR KITI TERITORIJOS NAUDOJIMO REGLAMENTAI:

- 1 Parengti racionalią susisiekimo sistemą, įvardinant privažiavimo kelių kategorijas, įvertinant gretimų suplanuotų ir planuojamų teritorijų susisiekimo sistemos sprendinius.
- 2 Esant poreikiui rezervuoti teritorijas, jų dalis inžinerinių tinklų plėtrai.
- 3 Numatyti funkcinius bei kompozicinius ryšius su gretimomis teritorijomis.
- 4 Numatyti pagal normatyvus priklausomųjų želdynų, įskaitant vejas ir gėlynus, plotą vadovaujantis Aplinkos ministro 2007-12-21 d. įsakymu Nr. D1-694 „Dėl atskirųjų rekreacinės paskirties želdynų plotų normų ir priklausomųjų želdynų normų (plotų) nustatymo tvarkos aprašo patvirtinimo“ (įsakymo pakeitimas 2014-01-14 d. Nr.D1-36).
- 5 LR AM 2007-02-14 įsakymas Nr.D1-96 „Dėl gamtinio karkaso nuostatų patvirtinimo bei vėlesnėmis redakcijomis.
- 6 Įvertinti LR Triukšmo valdymo įstatymo 13 str. 1 ir 2 dalies nuostatas.
- 7 Įvertinti planuojamoje teritorijoje kitais teritorijų planavimo dokumentais nustatytas arba nustatomas sanitarines apsaugos zonas, jų tvarkymo reglamentus.
8. Detaliajame plane pateikti sprendinių įgyvendinimo programą, išskirti etapus.
9. Viešinimo procedūrų metu sklypo ribose užtikrinti viešinimo stendo/informacijos paskelbimą. Plano rengėjas užtikrina, kad planuojami sprendiniai nepažeis normų ar reglamentų reikalavimų, nepablogins nuosavybės naudojimo sąlygų.

NUMATOMI ATLIKTI TYRIMAI IR GALIMYBIŲ STUDIJS: neprivaloma.

SPAV ATLIKIMAS: SPAV neatliekamas.

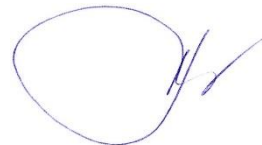
KONKURSAS GERIAUSIAI URBANISTINEI IDĖJAI ATRINKTI: neprivaloma.

TERITORIJOS VYSTYMO KONCEPCIJA IR KONCEPCIJOS NEPRIKLAUSOMAS PROFESINIS VERTINIMAS: neprivaloma.

TVIRTINIMUI PATEIKTI TERITORIJŲ PLANAVIMO DOKUMENTO SPRENDINIŲ ĮGYVENDINIMO SUTARTĮ.

Planuojamos teritorijos esamos padėties analizei atlikti panaudota UAB „Getema“ 2022 m. parengta skaitmeninė topografinė nuotrauka (LKS-94 koordinacių sistema, Baltijos aukščių sistema).

Projekto vadovė S. Kazlauskienė



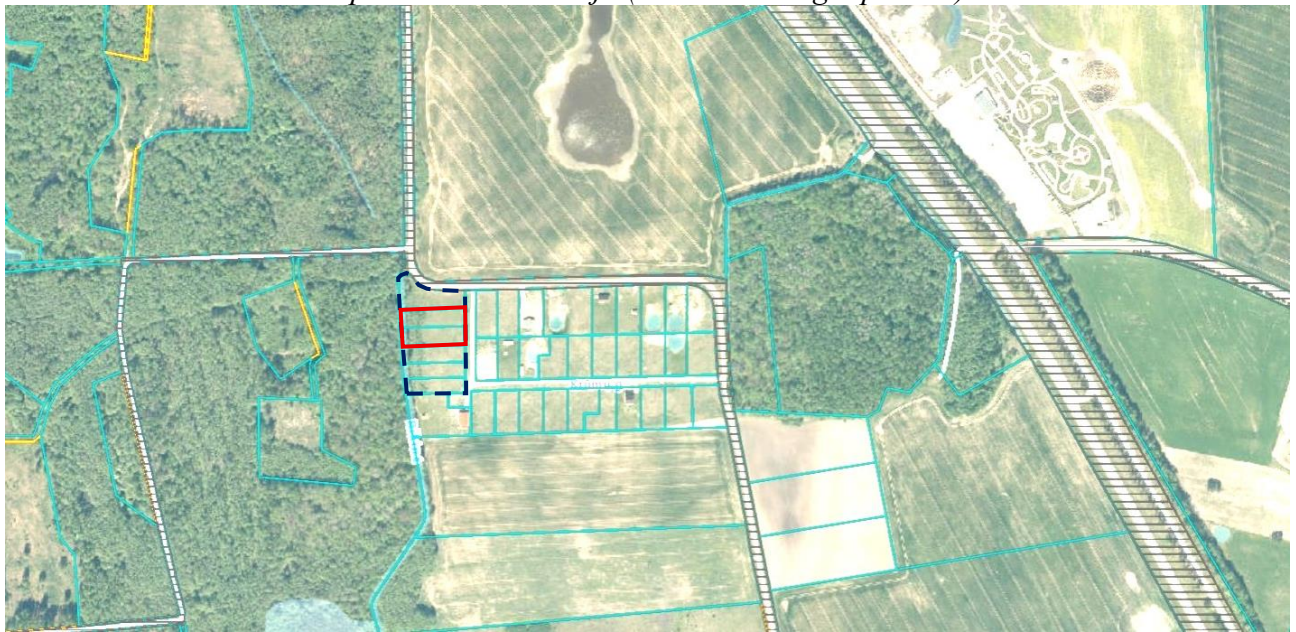
ESAMOS BŪKLĖS ĮVERTINIMAS

Nagrinėjama teritorija (žr. 1 pav.), pagal Lietuvos Respublikos teritorijų planavimo įstatymą atitinkanti kvartalą, ribojasi su D kat. Skrydžio gatve, rytuose – su D kat. Krūmų g., pietuose – su privačiu gyvenamuoju sklypu, vakaruose – su miškų ūkio paskirties sklypu.

Nagrinėjama teritorija apima 6 kitos paskirties, vienbučių ir dvibučių gyvenamųjų pastatų teritorijų žemės sklypus. Sklypai neužstatyti.

Vakarinė nagrinėjamos teritorijos dalis patenka į Pajūrio regioninio parko ir Šaipių kraštovaizdžio draustinio ribas, likusi nagrinėjamos teritorijos dalis patenka į Pajūrio regioninio parko buferinės apsaugos zoną. Nagrinėjamoje teritorijoje kultūros paveldo objektų nėra. Į „Natura 2000“ teritorijas nagrinėjama teritorija nepatenka.

1 pav. Esama situacija (ištrauka iš Regia portalio)

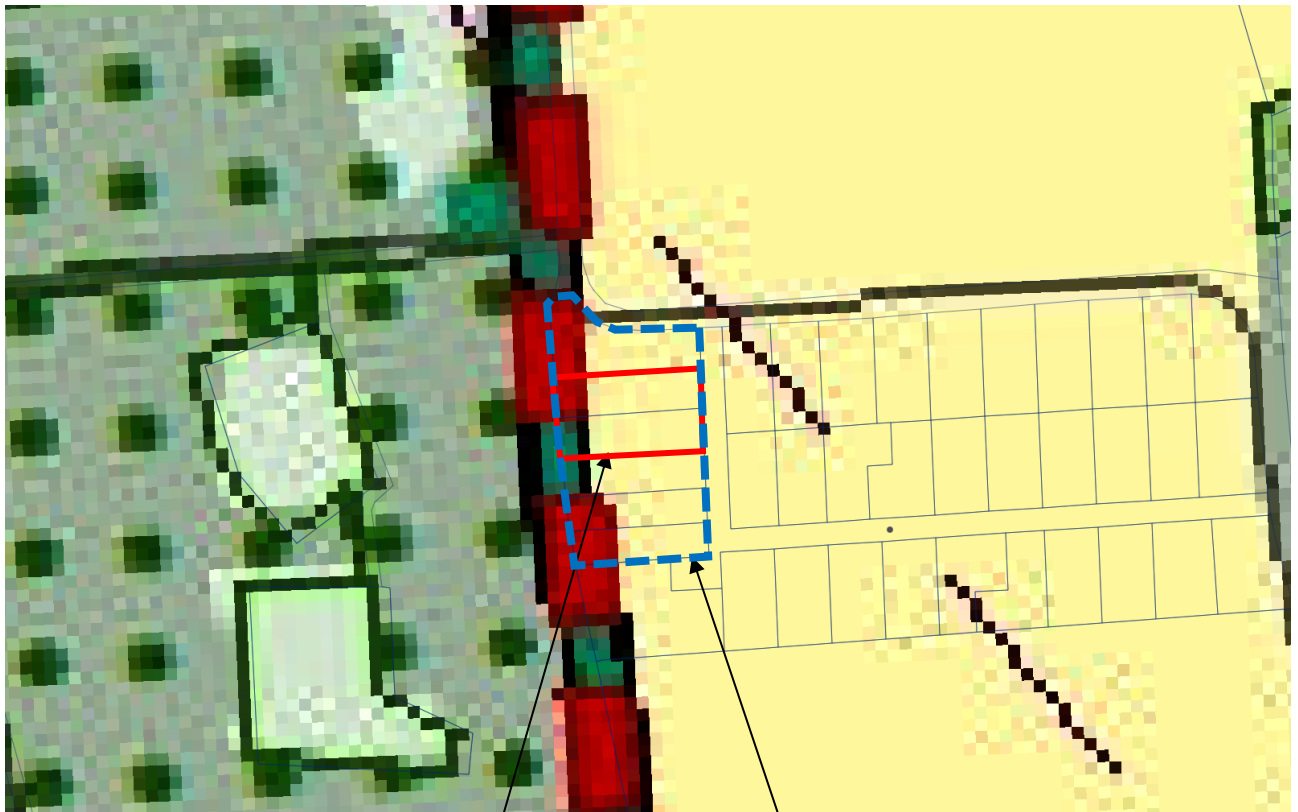


--- Nagrinėjama teritorija

— Planuojama teritorija

1. IŠTRAUKOS IŠ TERITORIJŲ PLANAVIMO DOKUMENTŲ

1.1. Ištraukos iš 2020-08-20 Klaipėdos rajono savivaldybės tarybos sprendimu Nr. T11-333 patvirtinto Klaipėdos rajono savivaldybės teritorijos bendrojo plano koregavimo (Klaipėdos rajono savivaldybės tarybos 2025-01-30 sprendimu Nr. T11-34 patvirtinta korektūra)



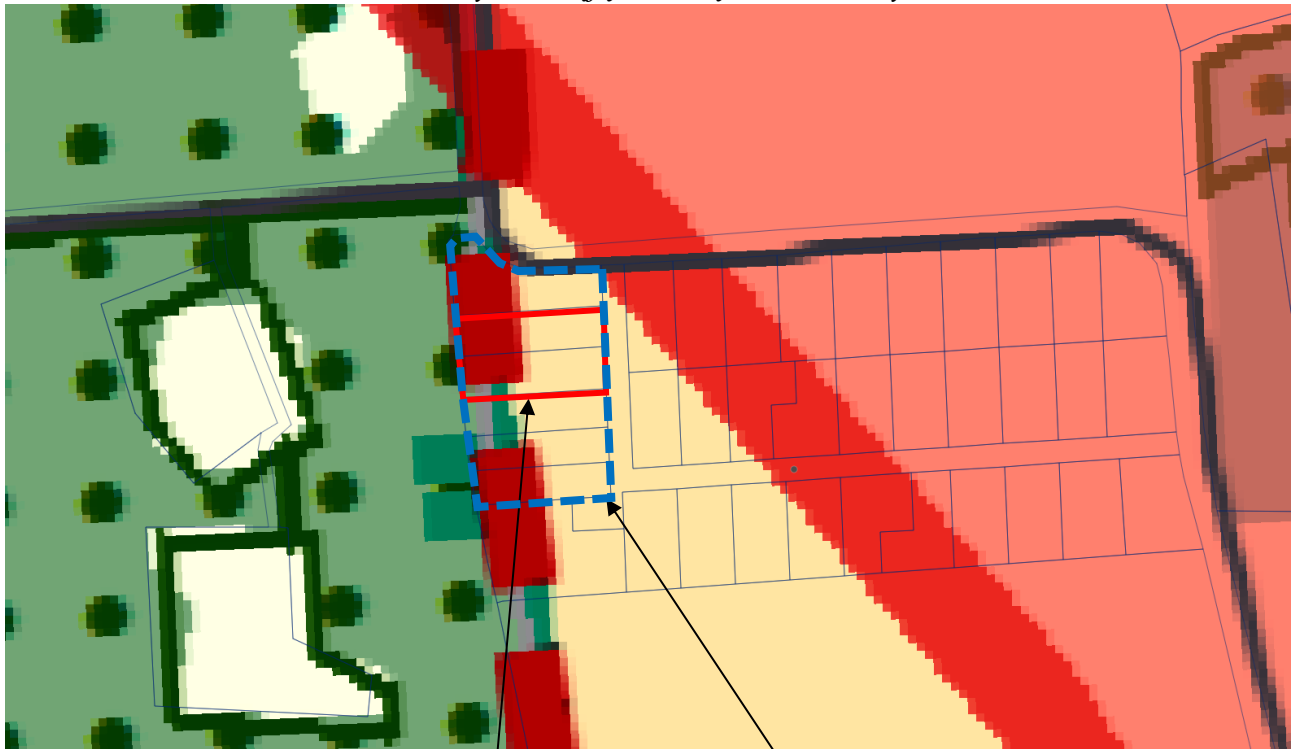
Planuojama teritorija

Nagrinėjama teritorija

Teritorijos tvarkymo zona, Nr.	Spalva	Funkcinė zona	Galimi žemės naudojimo būdai	Pagrindinė žemės naudojimo paskirtis	Didžiausias leistinas pastatų aukštis, metrais nuo žemės paviršiaus	Didžiausias leistinas sklypo užstatymo intensyvumas (UI)	Igyvendinimo prioritetas
2.		Teritorija tvarkoma pagal Pajūrio regioninio parko teritorijos tvarkymo planą					
14.		Ekstensyvaus užstatymo zona	G1, K, V, R, B, I2, E	KT	12	0,2	2
		Miškų ir miškingų teritorijų zona	-	M	-	-	-

Vadovaujantis Klaipėdos rajono bendrojo plano Žemės naudojimo ir apsaugos reglamentų brėžinio sprendiniais, didžioji dalis nagrinėjamos teritorijos patenka į ekstensyvaus užstatymo zoną Nr.14, kur pagrindinė žemės naudojimo paskirtis – kita, galimi žemės naudojimo būdai: G1, K, V, R, B, I2, E. Didžiausias leistinas pastatų aukštis – 12 m, didžiausias leistinas sklypo užstatymo intensyvumas – 0,2. Neženkli nagrinėjamos teritorijos dalis vakaruose patenka į zoną Nr. 2, kuri yra tvarkoma pagal pajūrio regioninio parko teritorijos tvarkymo planą.

1.1.2. Gyvenamųjų vietovių tinklo brėžinys



Planuojama teritorija

Nagrinėjama teritorija

Vadovaujantis gyvenamųjų vietovių tinklo brėžiniu, nagrinėjama teritorija patenka į ekstensyvaus užstatymo intensyvumo zoną (0,2) ir į Pajūrio regioninio parko teritorijos tvarkymo planu suplanuotą teritoriją. Vakaruose nagrinėjama teritorija ribojasi su miškų ir miškingų teritorijų zona. Į rytus nuo nagrinėjamos teritorijos (Palangos pl.) yra I lygmens – IB kategorijos šalies urbanistinės integracijos ašis.

1.1.3. Gamtinio kraštovaizdžio, biologinės įvairovės, gamtos ir kultūros paveldo brėžinys

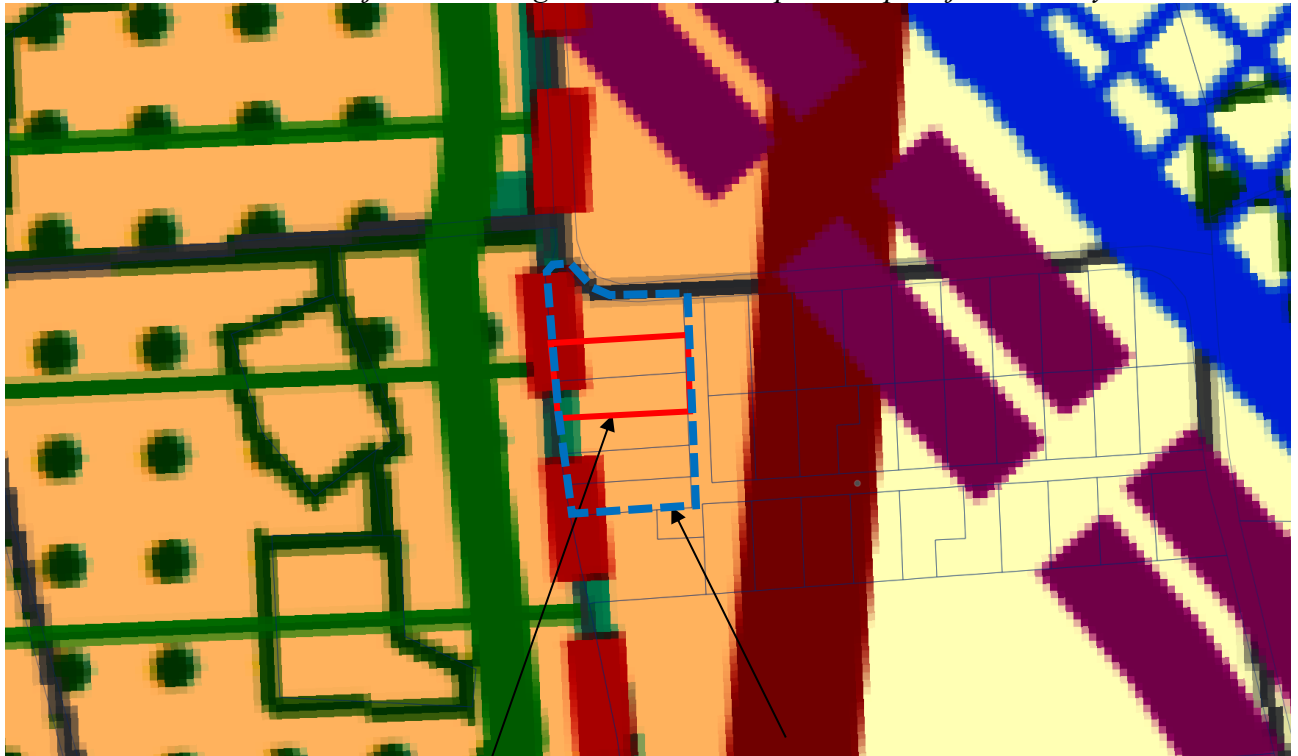


Planuojama teritorija

Nagrinėjama teritorija

Vadovaujantis gamtinio kraštovaizdžio, biologinės įvairovės, gamtos ir kultūros paveldo brėžiniu, neženkli nagrinėjamos teritorijos dalis vakaruose patenka į geokologinės takoskyros T2 – Palaikomas ir stiprinamas esamas kraštovaizdžio natūralumas – ribas, likusi nagrinėjamos teritorijos dalis patenka į geokologinę takoskyrą T3 - Gražinami ir gausinami kraštovaizdžio natūralumą atkuriantys elementai.

1.1.4. Rekreacijos, turizmo, gamtos ir kultūros paveldo plėtojimo brėžinys

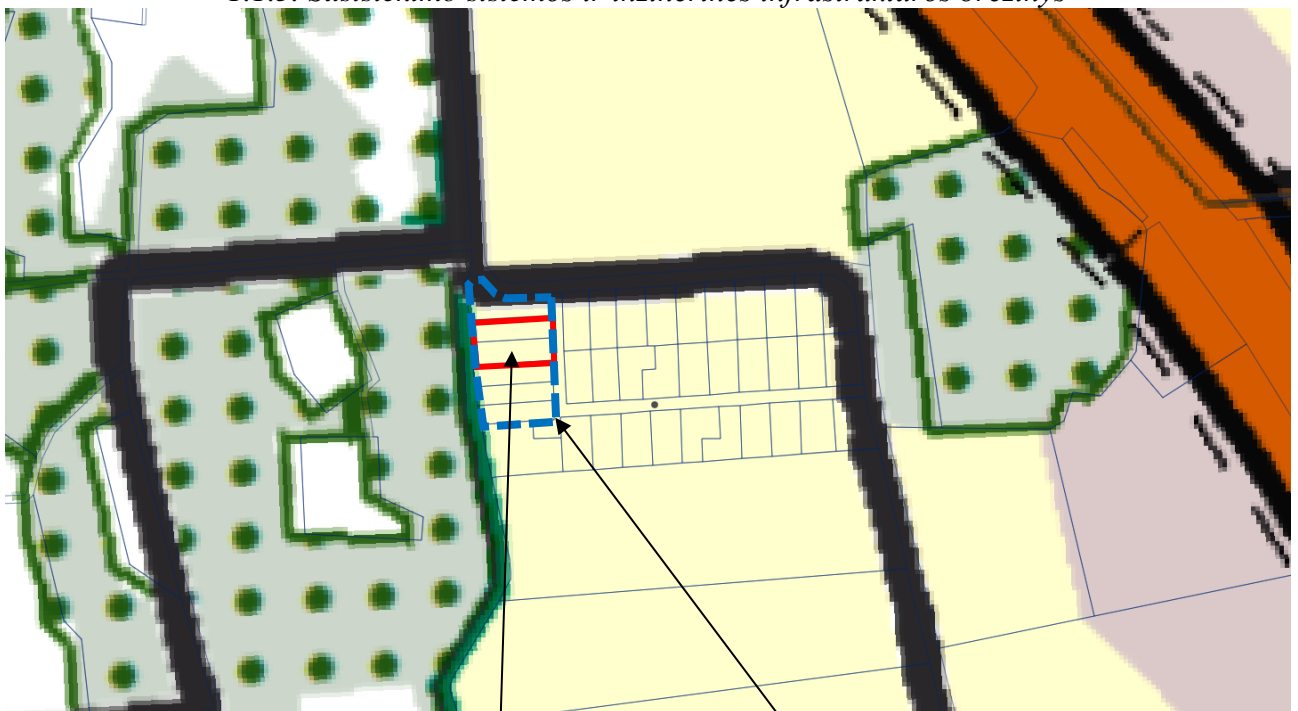


Planuojama teritorija

Nagrinėjama teritorija

Vadovaujantis rekreacijos, turizmo, gamtos ir kultūros paveldo brėžiniu, nagrinėjama teritorija patenka į teritoriją, kurios resursinių arealų bendrasis rekreacinis didesnis nei vidutinis. Į vakarus nuo nagrinėjamos teritorijos yra rekreacinio aptarnavimo centras ir vietovė – suplanuotą vidinę rekreacinio naudojimo sistemą turinti kompleksinė saugoma teritorija (Pajūrio regioninis parkas).

1.1.5. Susisiekimo sistemos ir inžinerinės infrastruktūros brėžinys



Planuojama teritorija

Nagrinėjama teritorija

Vadovaujantis susisiekimo sistemos ir inžinerinės infrastruktūros brėžiniu, šiaurinė nagrinėjamos teritorijos dalis ribojasi su vietinio kelio/gatvės (gyvenamojoje teritorijoje) atkarpa.

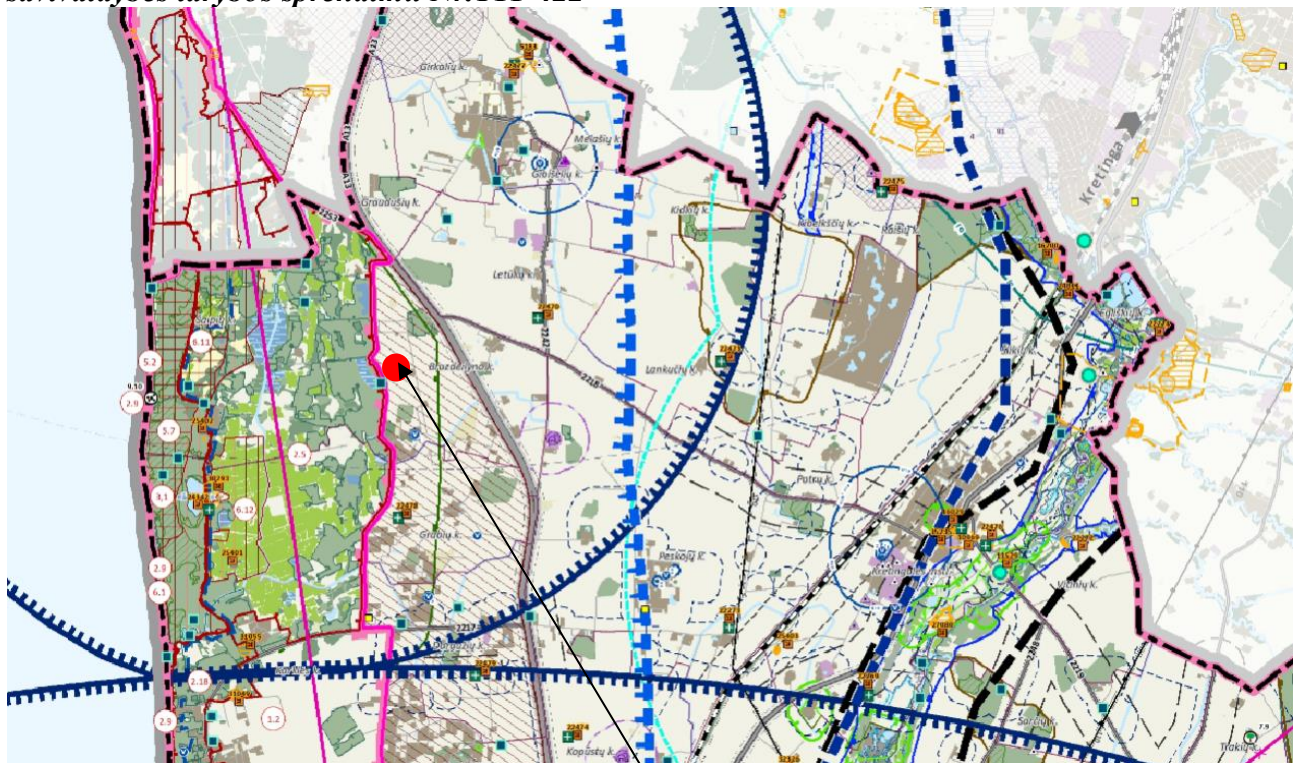
1.2. Ištrauka iš Lietuvos Respublikos Susisiekimo ministro 2015 m. vasario 5 d. įsakymu Nr. 3-50(1.5E) patvirtinto Specialiojo susisiekimo komunikacijų, reikalingų sunkiasvoriams ir didžiagabaričiams bei kitiems kroviniams vežti naujos atominės elektrinės statybai, plano



Nagrinėjama/Planuojama teritorija

Specialusis susisiekimo komunikacijų, reikalingų sunkiasvoriams ir didžiagabaričiams bei kitiems kroviniams vežti naujos atominės elektrinės statybai, planas neturi įtakos rengiamo detaliojo plano sprendiniams ir jų įgyvendinimui.

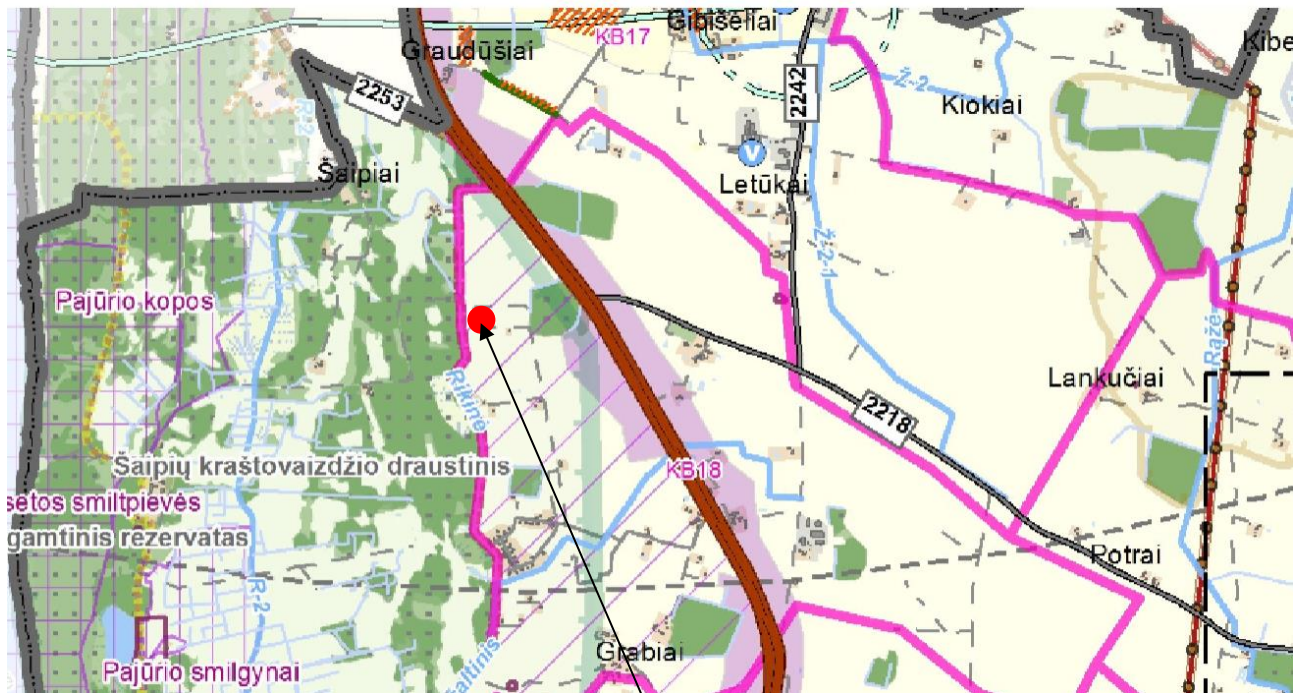
1.3. Ištrauka iš Atsinaujinančių energijos išteklių inžinerinės infrastruktūros vystymo Klaipėdos rajono savivaldybės teritorijoje specialiojo plano, patvirtinto 2025-11-27 Klaipėdos rajono savivaldybės tarybos sprendimu Nr. T11-422



Nagrinėjama/Planuojama teritorija

Vadovaujantis specialiuoju planu, planuojamoje teritorijoje vėjo elektrinių projektavimo ir statybos darbai draudžiami.

1.4. Ištrauka iš Klaipėdos rajono paviršinių (lietaus) nuotekų tvarkymo infrastruktūros plėtros specialiojo plano, patvirtinto 2025-11-27 Klaipėdos rajono savivaldybės tarybos sprendimu Nr.T11-421



Nagrinėjama/Planuojama teritorija

Planuojama teritorija yra paviršinių nuotekų surinkimo baseine KB18

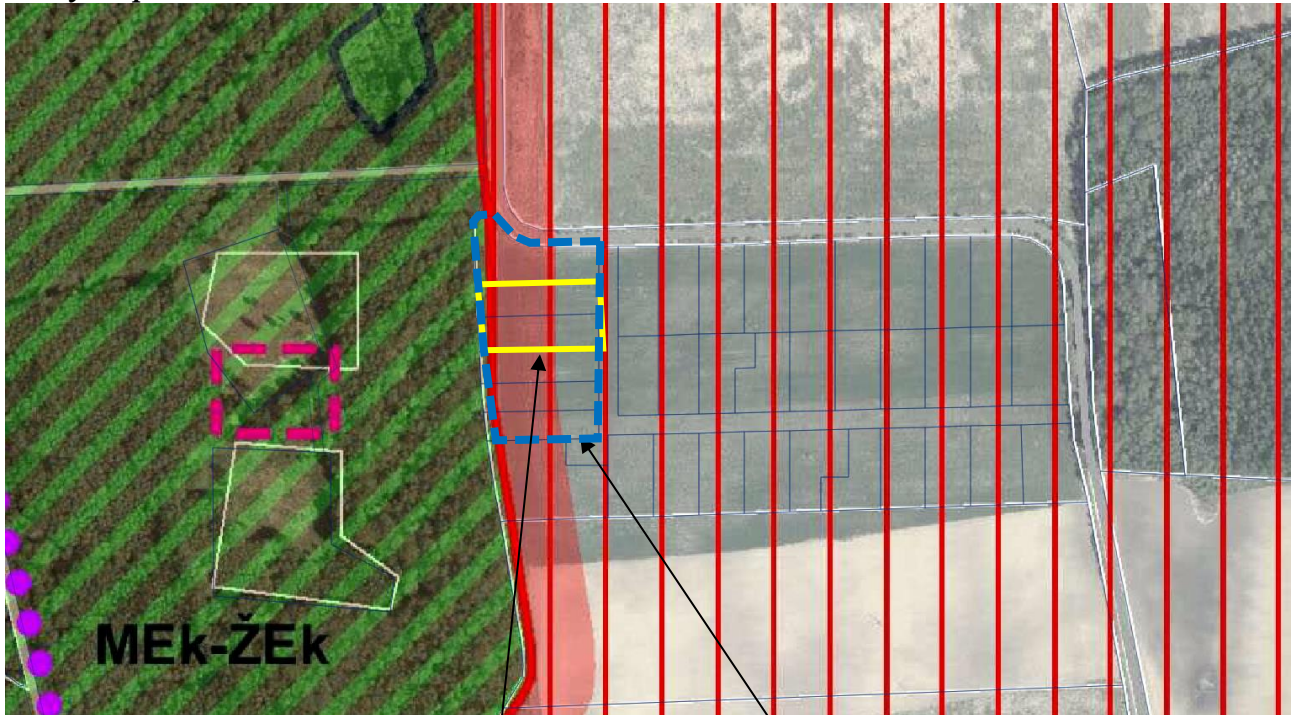
1.5. Ištrauka iš 2009-06-01 LR kultūros ministro įsakymu Nr. IV-290 patvirtintos Klaipėdos rajono savivaldybės nekilnojamojo kultūros paveldo tinklų schema



Nagrinėjama teritorija

Vadovaujantis Klaipėdos rajono savivaldybės nekilnojamojo kultūros paveldo tinklų schema, nagrinėjamoje teritorijoje kultūros paveldo objektų nėra.

1.6. Ištrauka iš 2016-09-19 LR AM įsakymu Nr. D1-623 patvirtinto Pajūrio regioninio parko tvarkymo plano

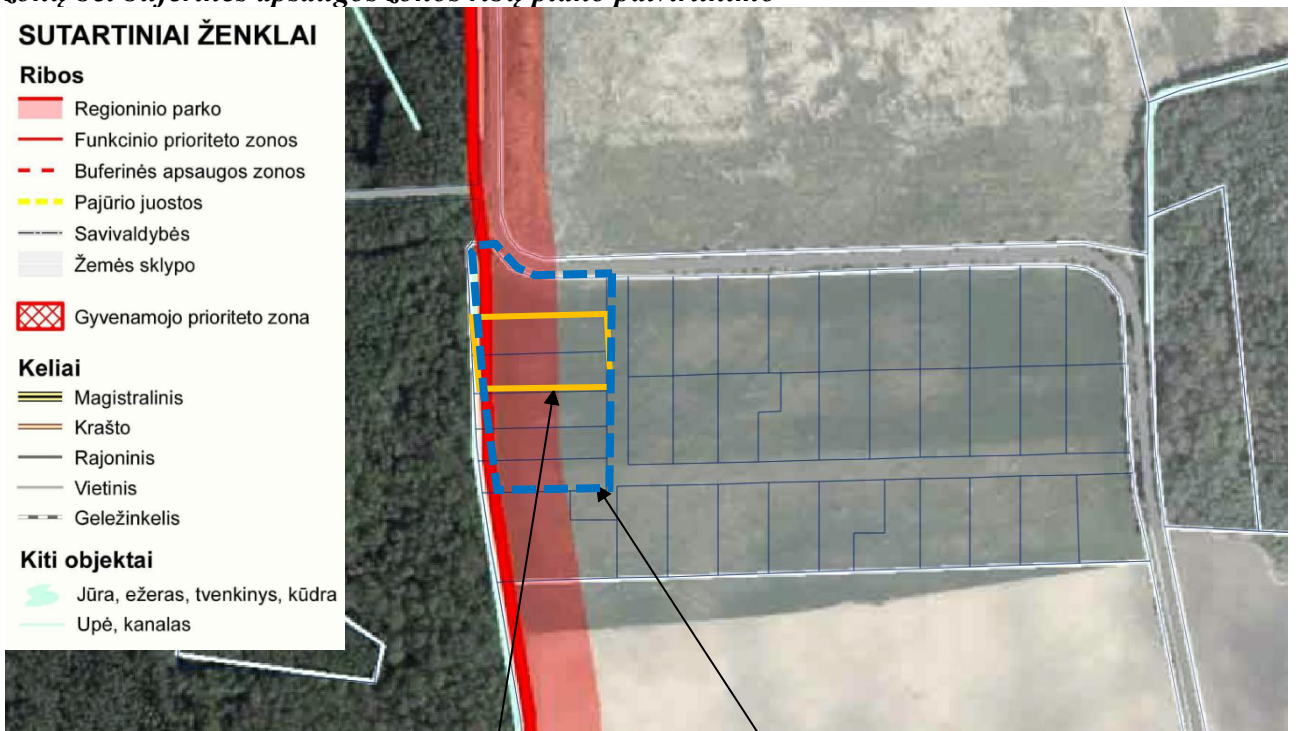


Planuojama teritorija

Nagrinėjama teritorija

Vadovaujantis Pajūrio regioninio parko tvarkymo planu, vakaruose neženkli dalis nagrinėjamos teritorijos patenka Pajūrio regioninio parko ribas, MEK-ŽEK kraštovaizdžio tvarkymo zoną, likusi nagrinėjamos teritorijos dalis patenka į buferinės apsaugos zoną. MEK-ŽEK kraštovaizdžio tvarkymo zona – tai sudėtinė išsaugančio (konservacinio) ūkininkavimo miškų ir ekosistemas išsaugančio (konservacinio) ūkininkavimo zona, kurioje veikia vykdoma atsižvelgiant į žemės sklypo paskirtį: miškų ūkio sklypuose – pagal ekosistemų apsauginių miškų išsaugančio (konservacinio) ūkininkavimo kraštovaizdžio tvarkymo zonos (MEk) apsaugos reglamentą).

1.7. Ištrauka iš 2016-08-17 LR vyriausybės nutarimo Nr. 838 Dėl Pajūrio regioninio parko ir jo zonų bei buferinės apsaugos zonos ribų plano patvirtinimo

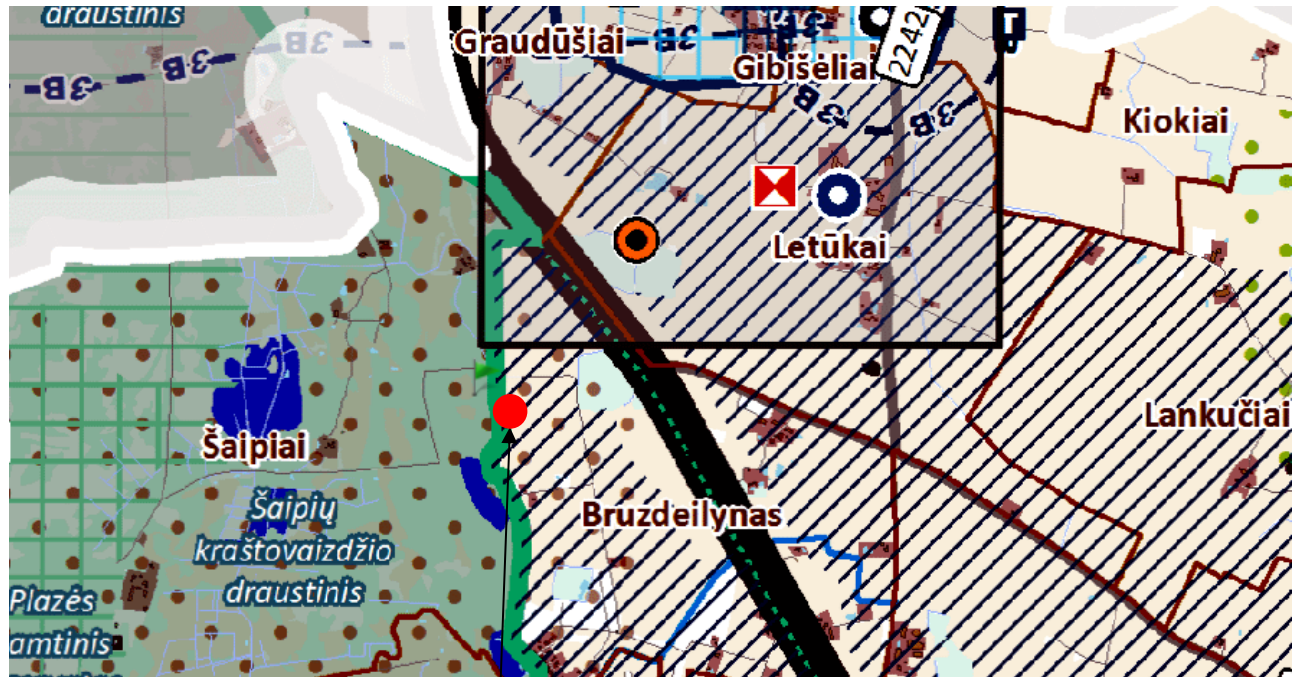


Planuojama teritorija

Nagrinėjama teritorija

Vadovaujantis Pajūrio regioninio parko ir jo zonų bei buferinės apsaugos zonos ribų planu, vakaruose neženkli dalis nagrinėjamos teritorijos patenka Pajūrio regioninio parko ribas, likusi nagrinėjamos teritorijos dalis patenka į buferinės apsaugos zoną.

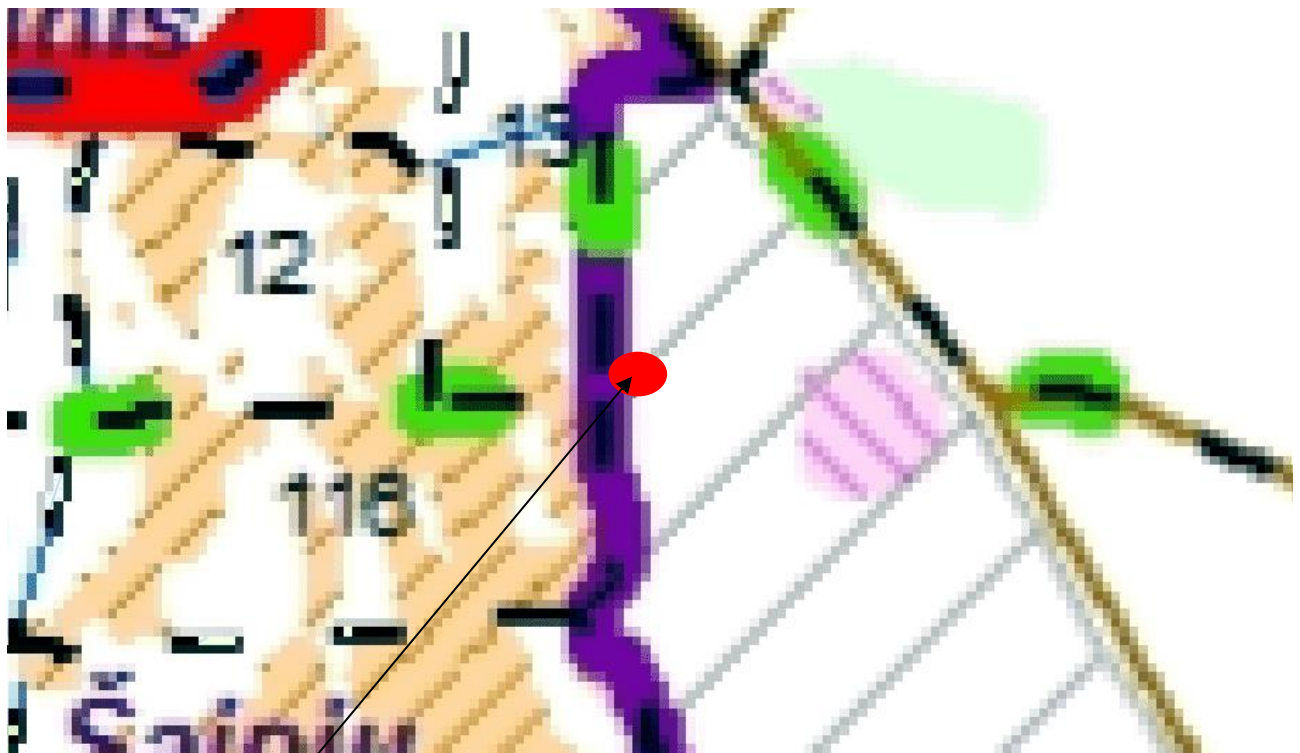
1.8. Ištrauka iš 2022-08-25 Klaipėdos rajono savivaldybės tarybos sprendimu Nr. T11-279 patvirtinto Klaipėdos rajono vandens tiekimo ir nuotekų tvarkymo infrastruktūros plėtros specialiojo plano keitimo



Nagrinėjama teritorija

Vadovaujantis specialiuoju planu, nagrinėjama teritorija patenka į viešojo geriamojo vandens tiekimo ir nuotekų tvarkymo teritoriją, vystomą V etapu.

1.9. Ištrauka iš 2018-10-16 LR aplinkos ministro įsakymu Nr. D1-889 patvirtintos Klaipėdos apskrities miškų tvarkymo schemos



Nagrinėjama teritorija

Nagrinėjama teritorija nepatenka į miškų ribas.

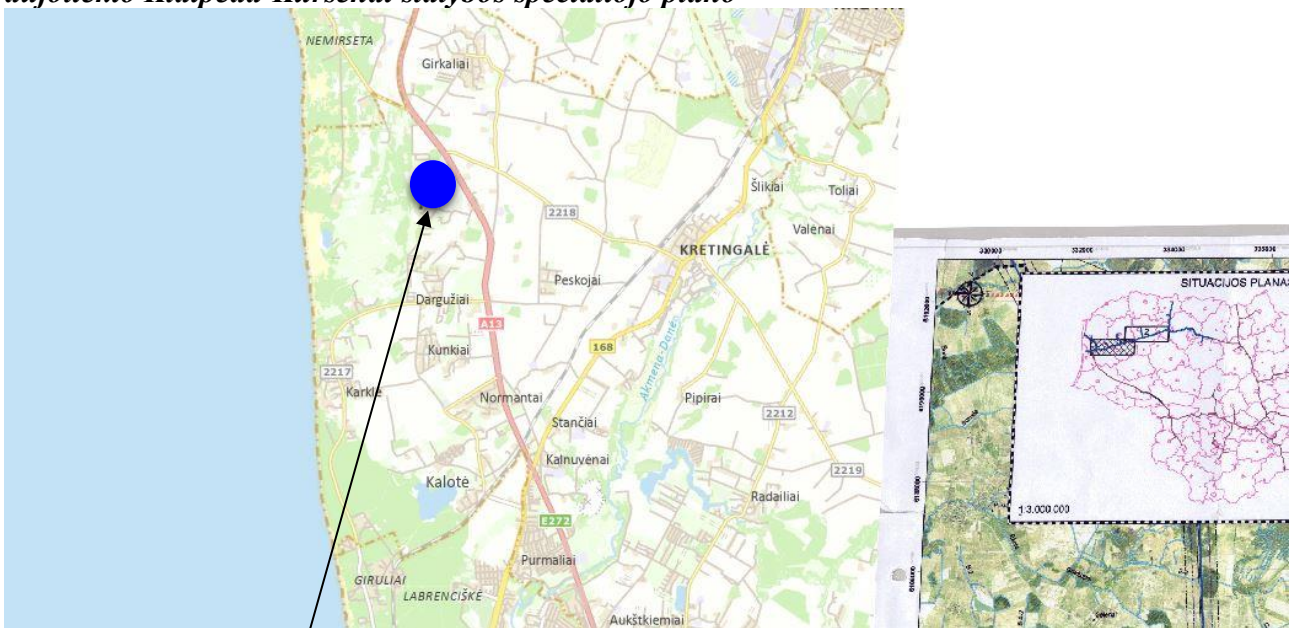
1.10. Ištrauka iš 2011-12-27 Nacionalinės žemės tarnybos prie žemės ūkio ministerijos Klaipėdos rajono žemėtvarkos skyriaus įsakymu Nr. 12VI-(14.12.2)-2525 patvirtinto Girkalių kadastro vietovės žemės reformos žemėtvarkos projekto papildymo.



Planuojama teritorija

Nagrinėjama teritorija

1.11. Ištrauka iš 2014-06-11 LR Energetikos ministro įsakymo Nr. 1-158 dėl magistralinio dujotiekio Klaipėda-Kuršėnai statybos specialiojo plano



Nagrinėjama teritorija

Nagrinėjama teritorija nepatenka į specialiojo plano ribas.

1.12. Ištrauka iš 2009-06-01 LR kultūros ministro įsakymu Nr. IV-290 patvirtintos Klaipėdos rajono savivaldybės nekilnojamojo kultūros paveldo tinklų schemos



Nagrinėjama teritorija

Vadovaujantis Klaipėdos rajono savivaldybės nekilnojamojo kultūros paveldo tinklų schema, nagrinėjamoje teritorijoje nėra kultūros paveldo objektų.

1.13. Ištrauka iš 2015-11-26 Klaipėdos rajono savivaldybės tarybos sprendimu Nr. T11-369 patvirtinto Klaipėdos rajono dviračių trasų specialiojo plano

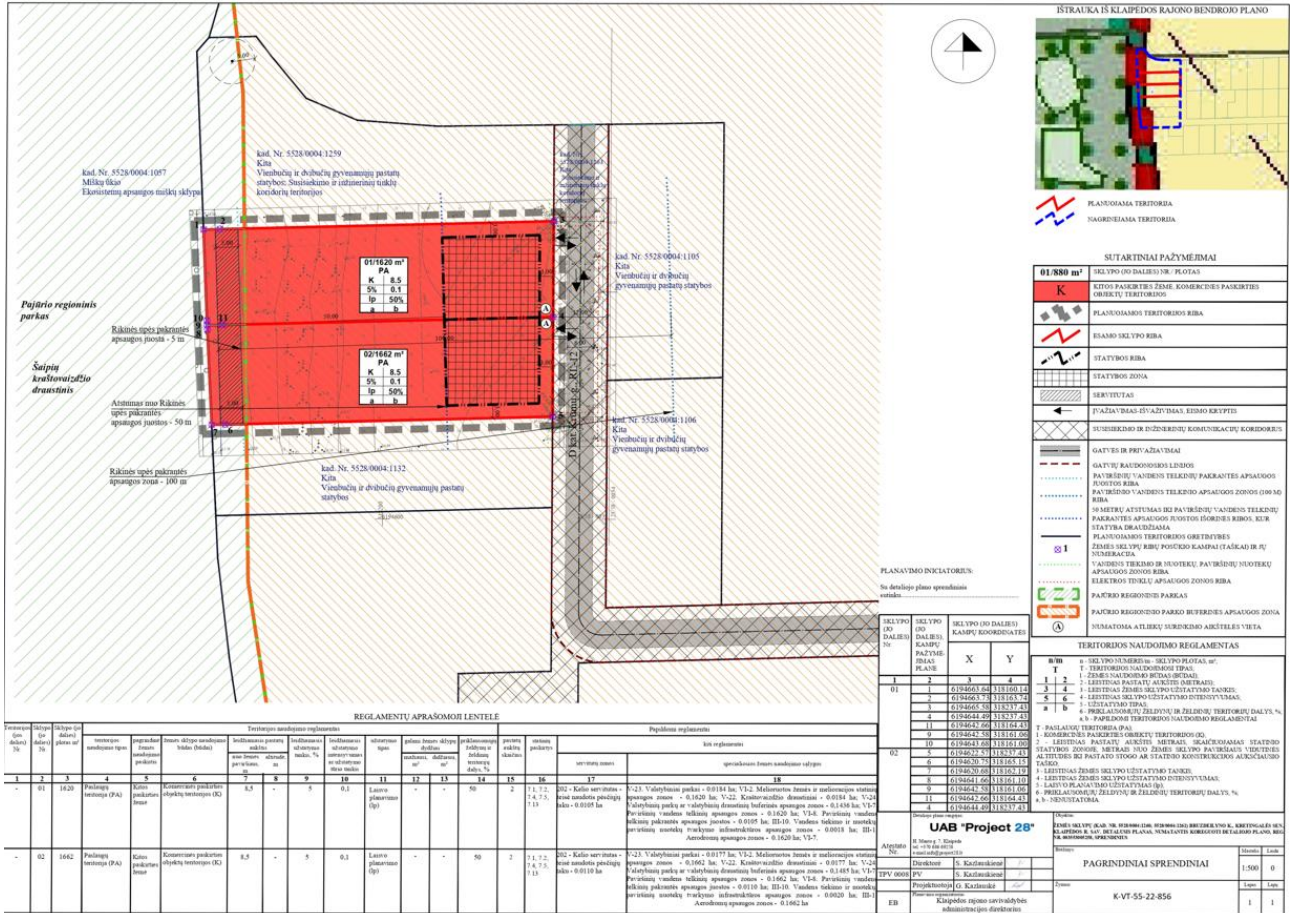


Planuojama teritorija

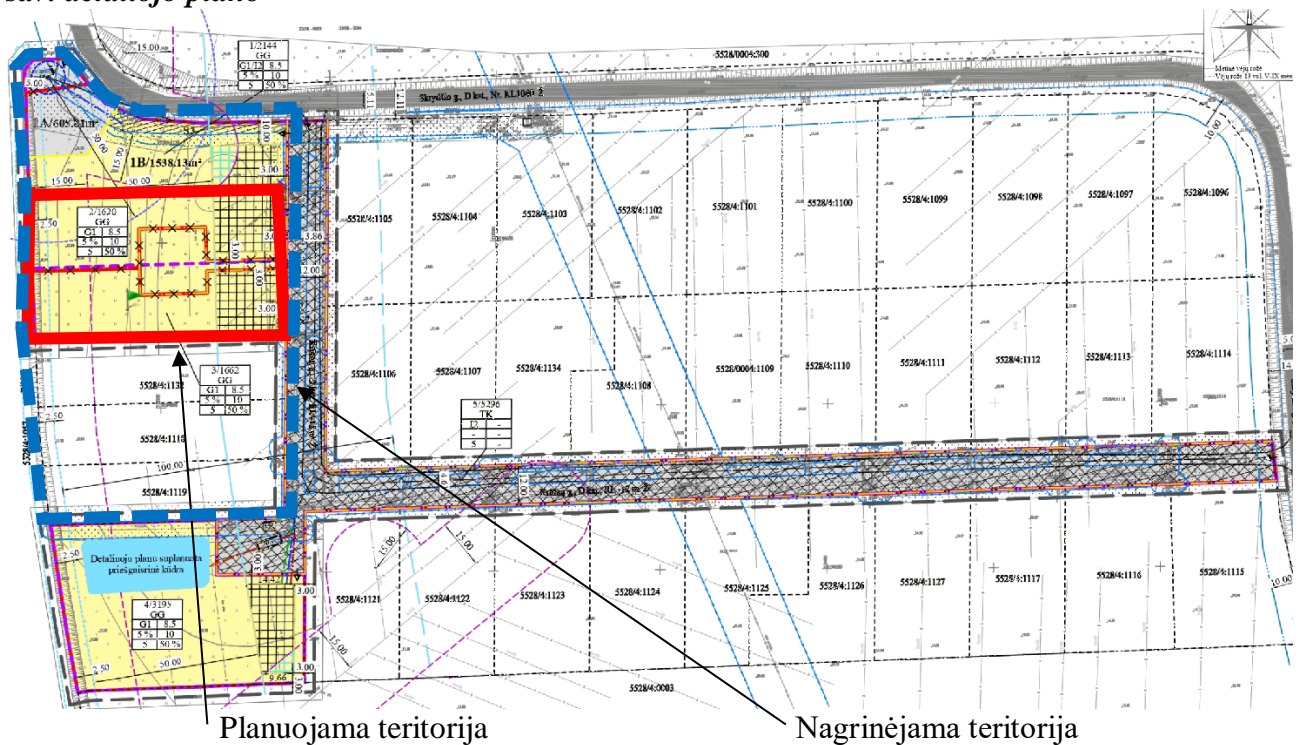
Nagrinėjama teritorija

Vadovaujantis Klaipėdos rajono dviračių trasų specialiuoju planu, nagrinėjamoje teritorijoje nėra esamų ar suplanuotų dviračių trasų.

1.14. Ištrauka iš 2023-05-25 Klaipėdos rajono savivaldybės administracijos direktoriaus įsakymu Nr. AV-1210 Žemės sklypų (kad. Nr. 5528/0004:1260; 5528/0004:1261) Bruzdeilyno k., Kretingalės sen., Klaipėdos r. sav. detalusis planas

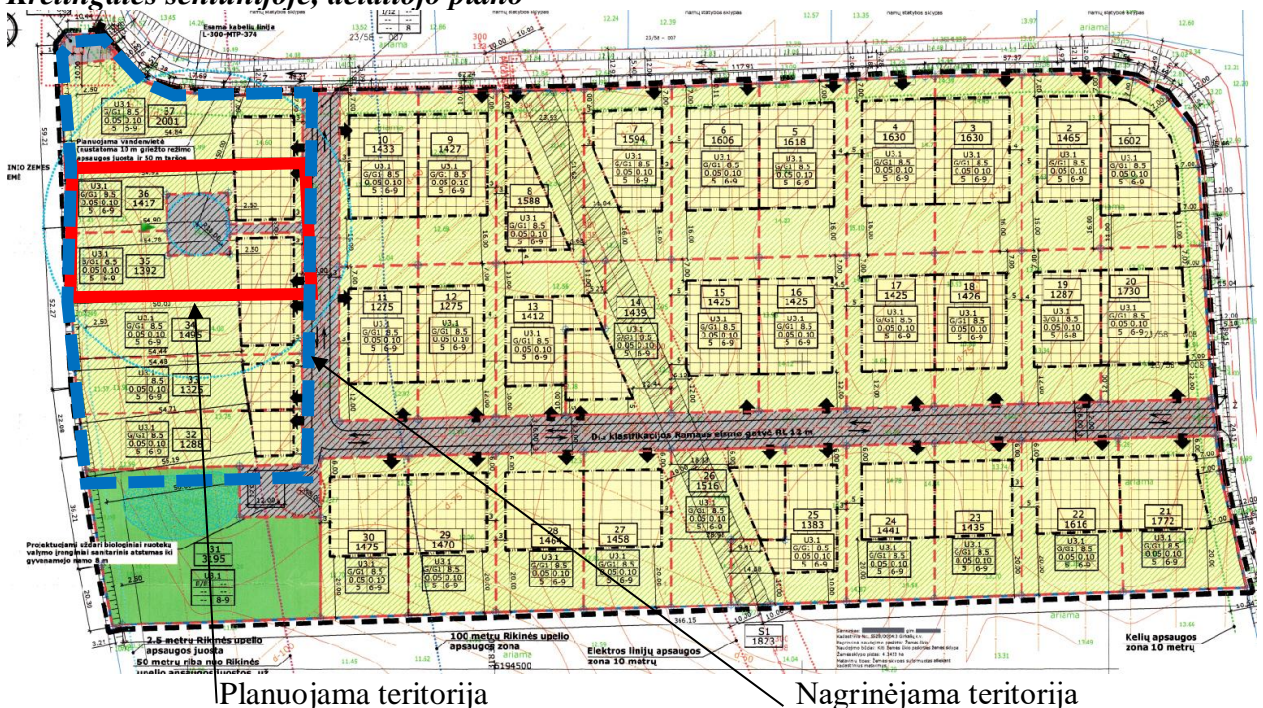


1.15. Ištrauka iš 2020-05-27 Klaipėdos rajono savivaldybės administracijos direktoriaus įsakymu Nr. AV- patvirtinto žemės sklypų (kad. Nr. 5528/0004:1128; 5528/0004:1133; 5528/0004:1129; 5528/0004:1130; 5528/0004:1131; 5528/0004:1120) Kretingalės sen., Bruzdeilyno k., Klaipėdos r. sav. detaliojo plano



Detalioju planu koreguoti 2014-05-15 Klaipėdos rajono savivaldybės administracijos direktoriaus įsakymu Nr. AV-1150 patvirtinto žemės sklypo (kad. Nr. 5528/0004:404), esančio Bruzdeilyno kaime, Kretingalės seniūnijoje, detaliojo plano sprendiniai. Sujungti ir padalinti į atskirus žemės sklypus esami žemės sklypai, nekeičiant jų pagrindinės naudojimo paskirties, nustatyti naudojimo būdai – susisiekimo ir inžinerinių tinklų koridorių teritorijos, vienbučių ir dvibučių gyvenamųjų pastatų teritorijos, nustatyti teritorijos naudojimo reikalavimai.

1.16. Ištrauka iš 2014-05-15 Klaipėdos rajono savivaldybės administracijos direktoriaus įsakymu Nr. AV-1150 patvirtinto žemės sklypo (kad. Nr. 5528/0004:404), esančio Bruzdeilyno kaime, Kretingalės seniūnijoje, detaliojo plano



Rengiamu projektu koreguojami 2014-05-15 Klaipėdos rajono savivaldybės administracijos direktoriaus įsakymu Nr. AV-1150 patvirtinto žemės sklypo (kad. Nr. 5528/0004:404), esančio Bruzdeilyno kaime, Kretingalės seniūnijoje, detaliojo plano ir jo korekcijos sprendiniai. Detaliojo plano tikslas - nekeičiant žemės paskirties, pakeisti žemės sklypo naudojimo būdą į vienbučių ir dvibučių gyvenamųjų pastatų teritorijos.

Planuojama teritorija nepatenka į 330 kV elektros perdavimo oro linijos Klaipėda-Telšiai statybos specialiojo plano ribas, Ypatingos valstybinės svarbos elektros energetikos sistemos sinchronizacijos projekto „330 kV elektros perdavimo linijos Darbėnai–Bitėnai statyba“ inžinerinės infrastruktūros vystymo plano ribas, 110 kv elektros oro linijos "Klaipėda-Marios 3" statybos Klaipėdos apskrityje specialiojo plano ribas, "Nordbalt" jungties statybos Klaipėdos apskrityje specialiojo plano ribas. Planuojamoje teritorijoje nėra kultūros paveldo vertybių, sklypas nepatenka į miškų ribas.

2. INFORMACIJA APIE PLANUOJAMĄ TERITORIJĄ

Žemės sklypas Nr. 01		
1.	Žemės sklypo adresas	Klaipėdos r. sav., Kretingalės sen., Bruzdeilyno k., Krūmų g. 3
2.	Žemės sklypo kadastrinis Nr.	5528/0004:1260 Girkalių k.v.
3.	Žemės sklypo unikalus Nr.	4400-5483-8974
4.	Žemės sklypo plotas	0.1620 ha
5.	Žemės ūkio naudmenų plotas	0.1568 ha
6.	Vandens telkinių plotas	0.0052 ha
7.	Nusausintos žemės plotas	0.1620 ha
8.	Daikto naudojimo paskirtis	Kita
1.	Naudojimo būdas	Komercinės paskirties objektų teritorijos
10.	Žemės sklypo savininkas	Fiziniai asmenys
11.	Servitutai	-
12.	Teritorija, kurioje taikomos SŽNS, neįregistruota Nekilnojamojo turto registre	VI-2. Melioruotos žemės ir melioracijos statinių apsaugos zonos – 0.1620 ha; VI-7. Paviršinių vandens telkinių apsaugos zonos – 0.1620 ha; VI-11. Požeminio vandens vandenviečių apsaugos zonos – 0.0395 ha; VI-8. Paviršinių vandens telkinių pakrantės apsaugos juostos – 0.0105 ha; III-11. Aerodromo apsaugos zonos – 0.1620 ha; III-10. Vandens tiekimo ir nuotekų, paviršinių nuotekų tvarkymo infrastruktūros apsaugos zonos – 0.0027 ha.
13.	Duomenys apie įregistruotas teritorijas, kuriose taikomos specialiosios žemės naudojimo sąlygos	V-8. Gamtiniai ir kompleksiniai draustiniai (V skyrius, aštuntasis skirsnis) - 0.0184 ha; V-23. Valstybiniai parkai – 0.0184 ha; V-22. Kraštovaizdžio draustiniai – 0.0184 ha; V-24. Valstybinių parkų ar valstybinių draustinių buferinės apsaugos zonos – 0.1436 ha.
Žemės sklypas Nr. 02		
1.	Žemės sklypo adresas	Klaipėdos r. sav., Kretingalės sen., Bruzdeilyno k., Krūmų g. 5
2.	Žemės sklypo kadastrinis Nr.	5528/0004:1261 Girkalių k.v

3.	Žemės sklypo unikalus Nr.	4400-5483-9260
4.	Žemės sklypo plotas	0.1662 ha
5.	Žemės ūkio naudmenų plotas	0.1614 ha
6.	Vandens telkinių plotas	0.0048 ha
7.	Nusausintos žemės plotas	0.1662 ha
8.	Daikto naudojimo paskirtis	Kita
9.	Žemės sklypo naudojimo būdas/pobūdis	Vienbučių ir dvibučių gyvenamųjų pastatų teritorijos
10.	Žemės sklypo savininkas	Fizinis asmuo
10.	Servitutai	-
11.	Teritorija, kurioje taikomos SŽNS, neįregistruota Nekilnojamojo turto registre	VI-7. Paviršinių vandens telkinių apsaugos zonos – 0.1662 ha; VI-2. Melioruotos žemės ir melioracijos statinių apsaugos zonos – 0.1662 ha; VI-8. Paviršinių vandens telkinių pakrantės apsaugos juostos – 0.0102 ha; III-10. Vandens tiekimo ir nuotekų, paviršinių nuotekų tvarkymo infrastruktūros apsaugos zonos – 0.0028 ha; V-24. Valstybinių parkų ar valstybinių draustinių buferinės apsaugos zonos – 0.1485 ha; V-22. Kraštovaizdžio draustiniai – 0.0177 ha; III-11. Aerodromo apsaugos zonos – 0.1662 ha; V-23. Valstybiniai parkai – 0.0177 ha;
12.	Duomenys apie įregistruotas teritorijas, kuriose taikomos specialiosios žemės naudojimo sąlygos	V-8. Gamtiniai ir kompleksiniai draustiniai (V skyrius, aštuntasis skirsnis) - 0.0177 ha; V-23. Valstybiniai parkai – 0.0177 ha; V-22. Kraštovaizdžio draustiniai – 0.0177 ha; V-24. Valstybinių parkų ar valstybinių draustinių buferinės apsaugos zonos – 0.1485 ha.

Planuojamos teritorijos gretimybės pagal VĮ Registrų centro pateiktus duomenis:

1. Žemės sklypas (miškų ūkio paskirtis) kad. Nr. 5528/0004:1057, nuosavybės teise priklauso Lietuvos Respublikai, patikėjimo teisė - Valstybės įmonė Valstybinių miškų urėdija, a.k. 132340880;
2. Žemės sklypas (kita, vienbučių ir dvibučių gyvenamųjų pastatų teritorijos) kad. Nr. 5528/0004:1105, nuosavybės teise priklauso fiziniams asmenims;
3. Žemės sklypas (kita, vienbučių ir dvibučių gyvenamųjų pastatų teritorijos) kad. Nr. 5528/0004:1106, nuosavybės teise priklauso fiziniam asmeniui;
4. Žemės sklypas (kita, vienbučių ir dvibučių gyvenamųjų pastatų teritorijos) kad. Nr. 5528/0004:1132, nuosavybės teise priklauso fiziniams asmenims;
5. Žemės sklypas (kita, vienbučių ir dvibučių gyvenamųjų pastatų teritorijos) kad. Nr. 5528/0004:1259, nuosavybės teise priklauso fiziniams asmenims;
6. Žemės sklypas (kita, susisiekimo ir inžinerinių tinklų koridorių teritorijos) kad. Nr. 5528/0004:1263, nuosavybės teise priklauso UA|B „Marteka“;

Planuojamos teritorijos išsidėstymas:

Vakaruose planuojama teritorija ribojasi su miškų ūkio paskirties žemės sklypu, taip pat, vakarinę planuojamų sklypų dalį kerta Pajūrio regioninio parko ir Šaipių kraštovaizdžio draustinio riba. Šiaurėje ir pietuose planuojami sklypai ribojasi su privačiais gyvenamaisiais sklypais, o rytuose – D kat. Krūmų gatve.

5. INŽINERINĖS INFRASTRUKTŪRA

Iki Planuojamos teritorijos yra atvesti elektros tinklai, teritorijoje įrengta melioracijos sistema. Nagrinėjama teritorija nepatenka į centralizuoto vandentiekio ir buitinių nuotekų tinklų aptarnavimo teritorijas, tačiau yra įrengti kvartalo vandentiekio ir nuotekų tinklai.

6. SUSISIEKIMAS

Planuojama teritorija yra Bruzdeilyno kaime, Kretingalės seniūnijoje, Klaipėdos rajone. Į planuojamą teritoriją patenka iš patvirtintu detaliuoju planu suplanuotos D kat. Krūmų gatvės, kurios atstumas tarp raudonųjų linijų 12 m.

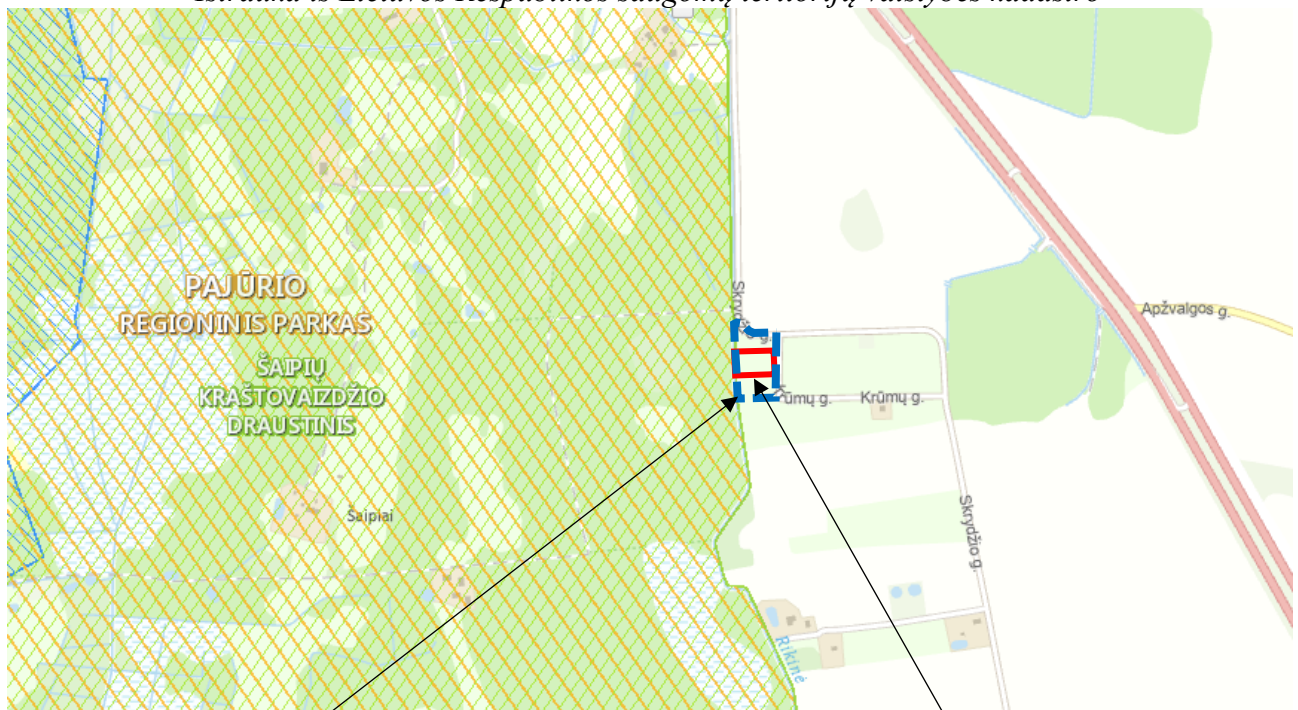
7. ŽELDINIAI

Teritorija neužstatyta. Vakaruose planuojama teritorija ribojasi su miškų ūkio sklypu, vakarinė planuojamų sklypų dalis apaugusi krūmynais. Reljefas neišraiškingas, absoliutinė altitudė svyruoja nuo 11,92 iki 14,51 m pagal Baltijos aukščių sistemą. Aukštėja Rytų kryptimi. Teritorija prižiūrima, žolė šienaujama. Visoje planuojamoje teritorijoje įrengta melioracijos sistema.

8. GAMTOS IR KULTŪROS PAVELDO OBJEKTAI

Vakarinė planuojamos teritorijos dalis patenka į Pajūrio regioninio parko ir Šaipių kraštovaizdžio draustinio ribas, likusi planuojamos teritorijos dalis patenka į Pajūrio regioninio parko buferinės apsaugos zoną. Planuojamoje teritorijoje kultūros paveldo objektų nėra. Į „Natura 2000“ teritorijas planuojama teritorija nepatenka.

Ištrauka iš Lietuvos Respublikos saugomų teritorijų valstybės kadastro



Nagrinėjama teritorija

Planuojama teritorija

9. APLINKOS APSAUGOS, ORO, VANDENŲ, DIRVOŽEMIO FIZIKINĖS TARŠOS LYGIO VERTINIMAS

Detaliojo plano sprendiniai įtakos neturės.

10. VISUOMENĖS SVEIKATOS SAUGOS

Detaliojo plano sprendiniai visuomenės sveikatos saugai įtakos neturės.

11. VIEŠO SAUGUMO REIKMIŲ ANALIZĖ

Detaliojo plano sprendiniai įtakos neturės.

12. TERITORIJOS VYSTYMO TENDENCIJOS

Planuojamos teritorijos sprendiniai neprieštarauja 2020-08-20 Klaipėdos rajono savivaldybės tarybos sprendimu Nr. T11-333 patvirtinto Klaipėdos rajono savivaldybės teritorijos bendrojo plano koregavimo sprendiniams. Rengiamu projektu rengiamas žemės sklypų kad.Nr. 5528/0004:1261; 5528/0004:1260 Bruzdeilyno k, Klaipėdos raj. detalusis planas numatantis koreguoti detaliojo plano, reg. Nr. T00071526, sprendinius. Planavimo tikslai - nekeičiant žemės paskirties, pakeisti žemės sklypo naudojimo būdą į vienbučių ir dvibučių gyvenamųjų pastatų teritorijos.

13. PROBLEMINIŲ SITUACIJŲ NUSTATYMAS

Planuojamoje teritorijoje probleminių situacijų nėra.

Projekto vadovė



S. Kazlauskienė