

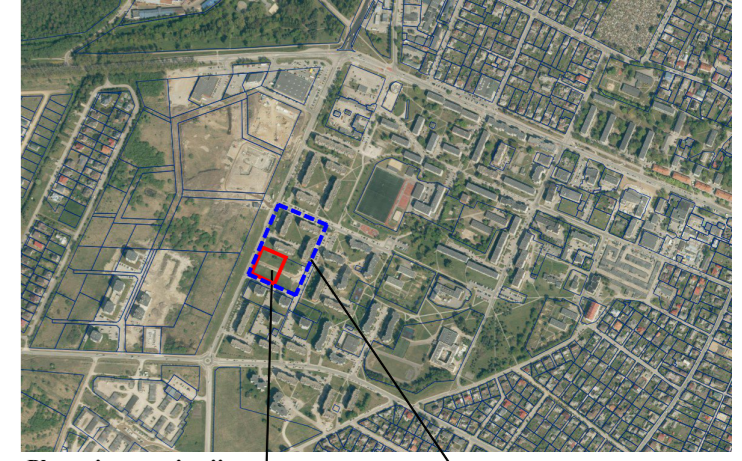
IŠTRAUKA IŠ GARGŽDŲ MIESTO BENDROJO PLANO



Planuojama teritorija
(žemės sklypas Darius ir Girėno g. 29, Gargždai, Klaipėdos raj.)

Nagrinėjama teritorija
(teritorija tarp Darius ir Girėno g., Melioratorių g. ir esamų privažiavimo kelių.)

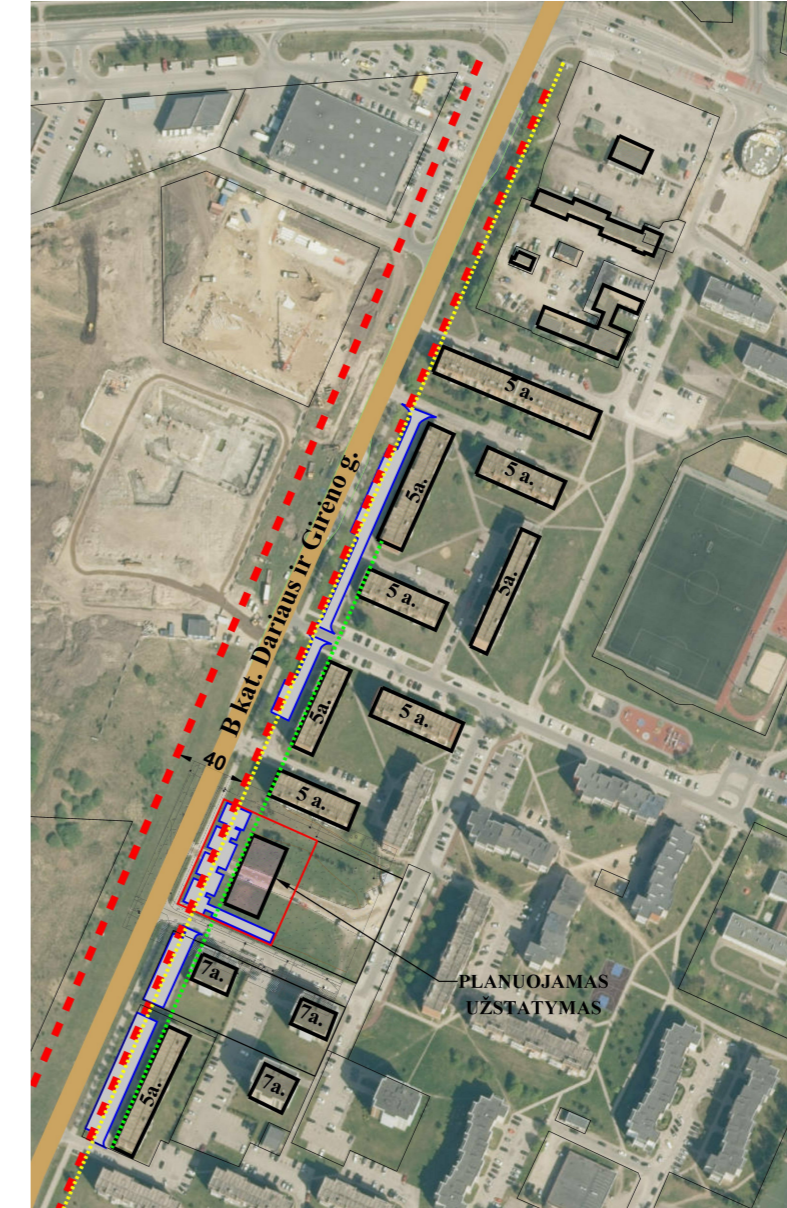
SITUACIJOS SCHEMA



Planuojama teritorija
(žemės sklypas Darius ir Girėno g. 29, Gargždai, Klaipėdos raj.)

Nagrinėjama teritorija
(teritorija tarp Darius ir Girėno g., Melioratorių g. ir esamų privažiavimo kelių.)

DARIAUS IR GIRĖNO GATVĖS URBANISTINĖ UŽSTATYMO ANALIZĖ



SUTARTINIAI ŽENKLAI	
TERITORIJOS NAUDOJIMO REGLAMENTAI	
G2	Kitos paskirties žemė, daugiabučių gyvenamųjų pastatų ir bendrabučių teritorijos
I2	Kitos paskirties žemė susisiekimo ir inžinerinių tinklų koridorių teritorijos
[Symbol]	Planuojamos teritorijos riba
[Symbol]	Esamų sklypų ribos
[Symbol]	Projektuojamų sklypų ribos
[Symbol]	Statybos riba (leidžiama 21 m. aukščio pastatų statyba)
[Symbol]	Statybos zona (leidžiama 21 m. aukščio pastatų statyba)
[Symbol]	Statybos riba (leidžiama 8,5 m. aukščio pastatų statyba)
[Symbol]	Statybos zona (leidžiama 8,5 m. aukščio pastatų statyba)
[Symbol]	Statybos riba (fasado elementų, įvažiavimo į parkingą statybos riba)
[Symbol]	Statybos zona (fasado elementų, įvažiavimo į parkingą statybos zona)
[Symbol]	Inžinerinių komunikacijų koridorius
[Symbol]	Servitoto zona
[Symbol]	Automobilių stovėjimo vieta
[Symbol]	Ivažiavimas - išvažiavimas, cismo kryptis
LAISVAI PASIRENKAMI REGLAMENTAI	
[Symbol]	VĮ Registrų centre įregistruotos gretimų sklypų ribos
[Symbol]	Gatvių raudonosios linijos
[Symbol]	Darius ir Girėno gatvės rytinės dalies išlotinės esamų daugiabučių užstatymo riba
[Symbol]	Priestriukšminės priemonės vieta (įrengiama pagal porėkį, sprendžiama TDP rengimo metu)
[Symbol]	Gatvės važiavimo dalis
[Symbol]	Pėsčiųjų ir dviračių takai
[Symbol]	Esami pastatai
[Symbol]	Esama požeminė buitinių atliekų surinkimo aikštelė
[Symbol]	Preliminari daugiabučio gyvenamojo namo vieta (tikslinama TPD rengimo metu)

Pastaba: servitoto ribos sutampa su inžinerinių komunikacijų koridorių ribomis. 2007-12-27 sprendimu Nr. T11-405 patvirtinto detaliojo plano sprendiniai už planuojamos teritorijos ribų lieka galioti, nekeičiami.

TERITORIJOS NAUDOJIMO REGLAMENTAS	
$\frac{n}{m}$	n ŽEMĖS SKLYPO NUMERIS; m ŽEMĖS SKLYPO PLOTAS, m ² ;
T	T TERITORIJOS NAUDOJIMO TIPAS (GG, TK) ARBA PAGRINDINĖ ŽEMĖS NAUDOJIMO PASKIRTIS (KT);
$\frac{1}{3}$	1 ŽEMĖS NAUDOJIMO BŪDAS (BŪDAI) - G2, I2;
$\frac{2}{4}$	2 LEIDŽIAMAS PASTATŲ AUKŠTIS (METRAIS) IR LEIDŽIAMOJI PASTATŲ AUKŠČIO ALTITUDE, NUSTATOMA NUO BALTIJOS JŪROS VIDUTINIO VANDENS PAVIRŠIAUS LYGIO;
$\frac{3}{5}$	3 LEIDŽIAMASIS ŽEMĖS SKLYPO UŽSTATYMO TANKIS, %;
$\frac{4}{6}$	4 LEIDŽIAMASIS ŽEMĖS SKLYPO UŽSTATYMO INTENSYVUMAS;
	5 UŽSTATYMO TIPAS (Ip - laisvo planavimo) Išreikštas tekstinio apibūdinimu ir grafiškai - statinių statybos zona, statybos riba ar linija (žiūrėti sutartinius ženklus);
	6 PRIKLAUSOMŲJŲ ŽELDYNŲ IR ŽELDINIŲ TERITORIJŲ DALYS, %.

REGLAMENTŲ APRASOMOJI LENTELĖ

Teritorijos (jos dalies) Nr.	Žemės sklypo Nr.	Žemės sklypo plotas m ²	Teritorijos naudojimo reglamentas								Papildomi reglamentai						
			teritorijos naudojimo tipas	pagrindinė žemės naudojimo paskirtis	žemės sklypo naudojimo būdas (būdai)	leidžiamasis pastatų aukštis	leidžiamasis užstatymo tankis, %	leidžiamasis užstatymo intensyvumas ar užstatymo tūrio tankis*	užstatymo tipas	galimi žemės sklypų dydžiai	priskiriamųjų želdynų ir želdinių teritorijų dalys, %	pastatų aukštų skaičius	statinių paskirtys	servitutu zonos	specialiosios žemės naudojimo sąlygos		
1	1	2888	Gyvenamoji teritorija (GG)	Kitos paskirties žemė (KT)	Daugiabučių gyvenamųjų pastatų ir bendrabučių teritorijos (G2)	21	51,40	35	1,6	laisvo planavimo (Ip)	-	-	30 %	1-6	Daugiabučių (2.1), pagalbinių (9), inžinerinių tinklų (2), kiti inžineriniai statiniai (4.5)	Tarnaujantis servitutas, kurio kodas S-215 (210 m ²).	Požeminio vandens vandenviečių apsaugos zona (VI sk., 11) - 2888 m ² .
2	558	558	Inžinerinės infrastruktūros koridorius (TK)	Kitos paskirties žemė (KT)	Susisiekimo ir inžinerinių tinklų koridorių teritorijos (I2)	-	-	-	-	-	-	-	-	Inžinerinių tinklų (2), kiti inžineriniai statiniai (4.5), susisiekimo komunikacijų (1)	Viešpataujantis servitutas kodas 115. Tarnaujantis servitutas, kurio kodas S1-215 (558 m ²).	Požeminio vandens vandenviečių apsaugos zona (VI sk., 11) - 558 m ² .	

A. Taurosevičienės individuali veikla (Nr.938392).

Atestato Nr.	0091	TPV	A. Taurosevičienė	2026	BRĖŽINYS	MASTELIS	LAIDA
ETAPAS	PLANAVIMO ORGANIZATORIUS	BRĖŽINIO NUMERIS	DP-25.22-001	LAPAS	LAPŲ	1	1
PS	Klaipėdos rajono savivaldybės administracijos direktorius						

PROJEKTAS
Žemės sklypas Darius ir Girėno g. 29, Gargždų mieste, Klaipėdos raj. detaliojo plano koregavimas (TPD Nr. K-VT-55-25-1056)